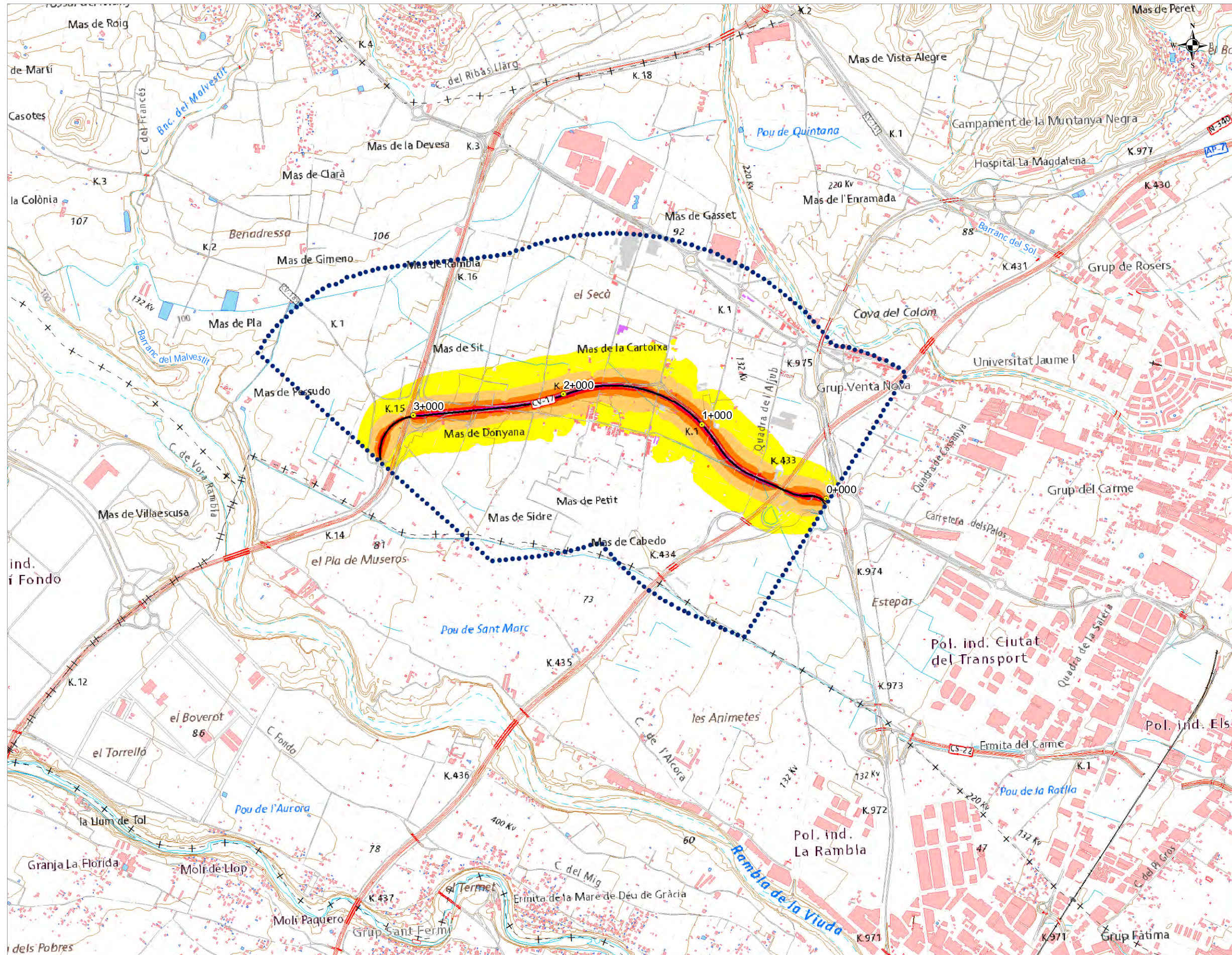


UME: C_VAL_12_CV-17

- **Mapa de Niveles Sonoros del indicador L_{día}**
- **Mapa de Niveles Sonoros del indicador L_{tarde}**
- **Mapa de Niveles Sonoros del indicador L_{noche}**
- **Mapa de Niveles Sonoros del indicador L_{den}**
- **Mapa de Zonas de Afección**
- **Mapa de Zonificación acústica**
- **Mapa de Condicionantes acústicos para el urbanismo**



UNIDAD DE MAPA ESTRATÉGICO
 CARRETERA CV-17
 DENOMINACION UME:
 C_VAL_12_CV-17
 P.K. 0+000 - P.K. 3+400

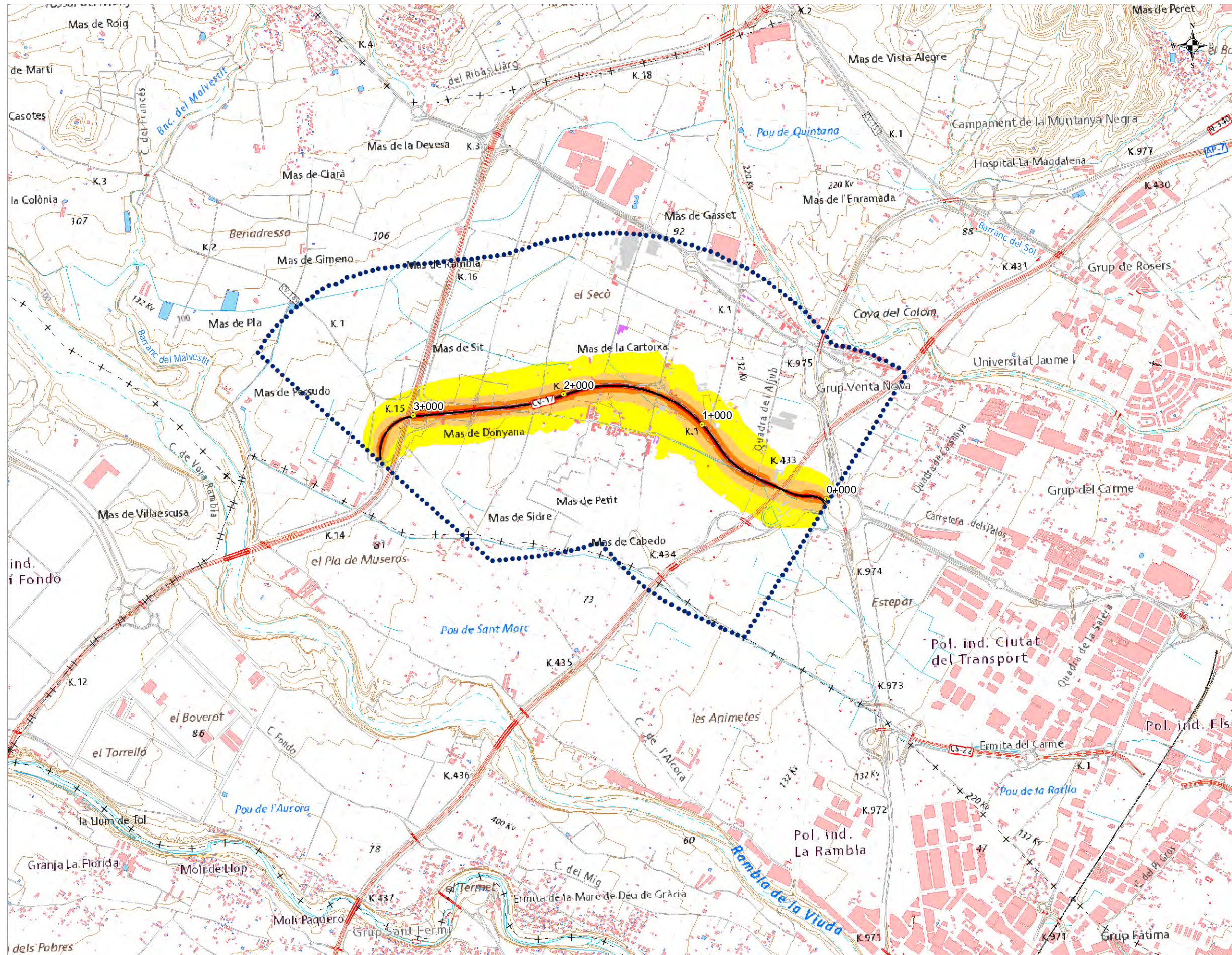
dB(A)	Ldía	
	Nº personas expresado en centenas	%
<55	10,5	90,2
55-60	0,9	8,0
60-65	0,1	1,3
65-70	0,0	0,4
70-75	0,0	0,1
>75	0,0	0,0
TOTAL	11,6	100

Nivel Sonoro Equivalente Ldía dB(A)

- 55 - 59
- 60 - 64
- 65 - 69
- 70 - 74
- >=75

- Usos de Edificio**
- Uso Sanitario o Docente
 - Uso Industrial, terciario u otros
 - Uso Residencial





UNIDAD DE MAPA ESTRATÉGICO
 CARRETERA CV-17
 DENOMINACION UME:
 C_VAL 12 CV-17
 P.K. 0+000 - P.K. 3+400

dB(A)	Ltarde	
	Nº personas expresado en centenas	%
<55	10,9	93,6
55-60	0,6	5,6
60-65	0,1	0,5
65-70	0,0	0,4
70-75	0,0	0,0
>75	0,0	0,0
TOTAL	11,6	100

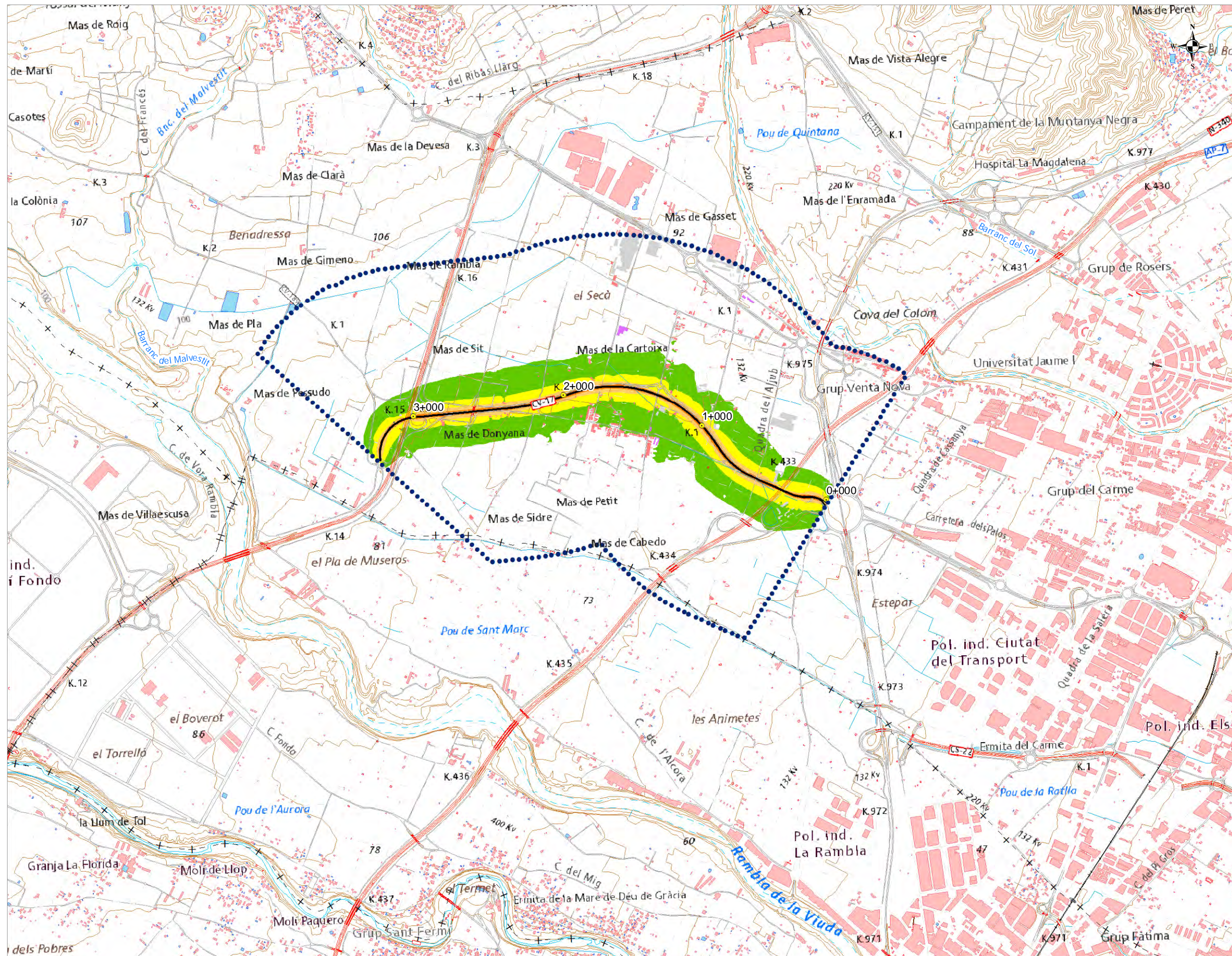
Nivel Sonoro Equivalente Ltarde dB(A)

- 55 - 59
- 60 - 64
- 65 - 69
- 70 - 74
- >=75

Usos de Edificio

- Uso Sanitario o Docente
- Uso Industrial, terciario u otros
- Uso Residencial





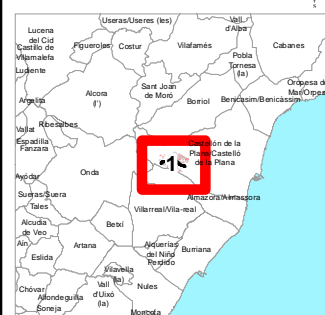
UNIDAD DE MAPA ESTRATÉGICO
CARRETERA CV-17
DENOMINACION UME:
C_VAL 12 CV-17
P.K. 0+000 - P.K. 3+400

Lluçma		
dB(A)	Nº personas expresado en centenas	%
<50	10,8	93,1
50-55	0,7	6,1
55-60	0,1	0,5
60-65	0,0	0,3
65-70	0,0	0,0
>70	0,0	0,0
TOTAL	11,6	100

Nivel Sonoro Equivalente Lluçma dB(A)

- 50 - 55
 - 55 - 60
 - 60 - 65
 - 65 - 70
 - >70
- Usos de Edificio**
- Uso Sanitario o Docente
 - Uso Industrial, terciario u otros
 - Uso Residencial

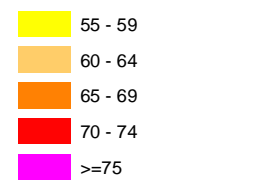
DISTRIBUCIÓN



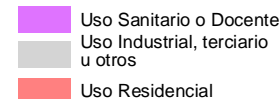
UNIDAD DE MAPA ESTRATÉGICO
 CARRETERA CV-17
 DENOMINACION UME:
 C_VAL 12 CV-17
 P.K. 0+000 - P.K. 3+400

dB(A)	Lden	
	Nº personas expresado en centenas	%
<55	9,3	79,9
55-60	1,9	16,1
60-65	0,4	3,4
65-70	0,0	0,4
70-75	0,0	0,2
>75	0,0	0,0
TOTAL	11,6	100

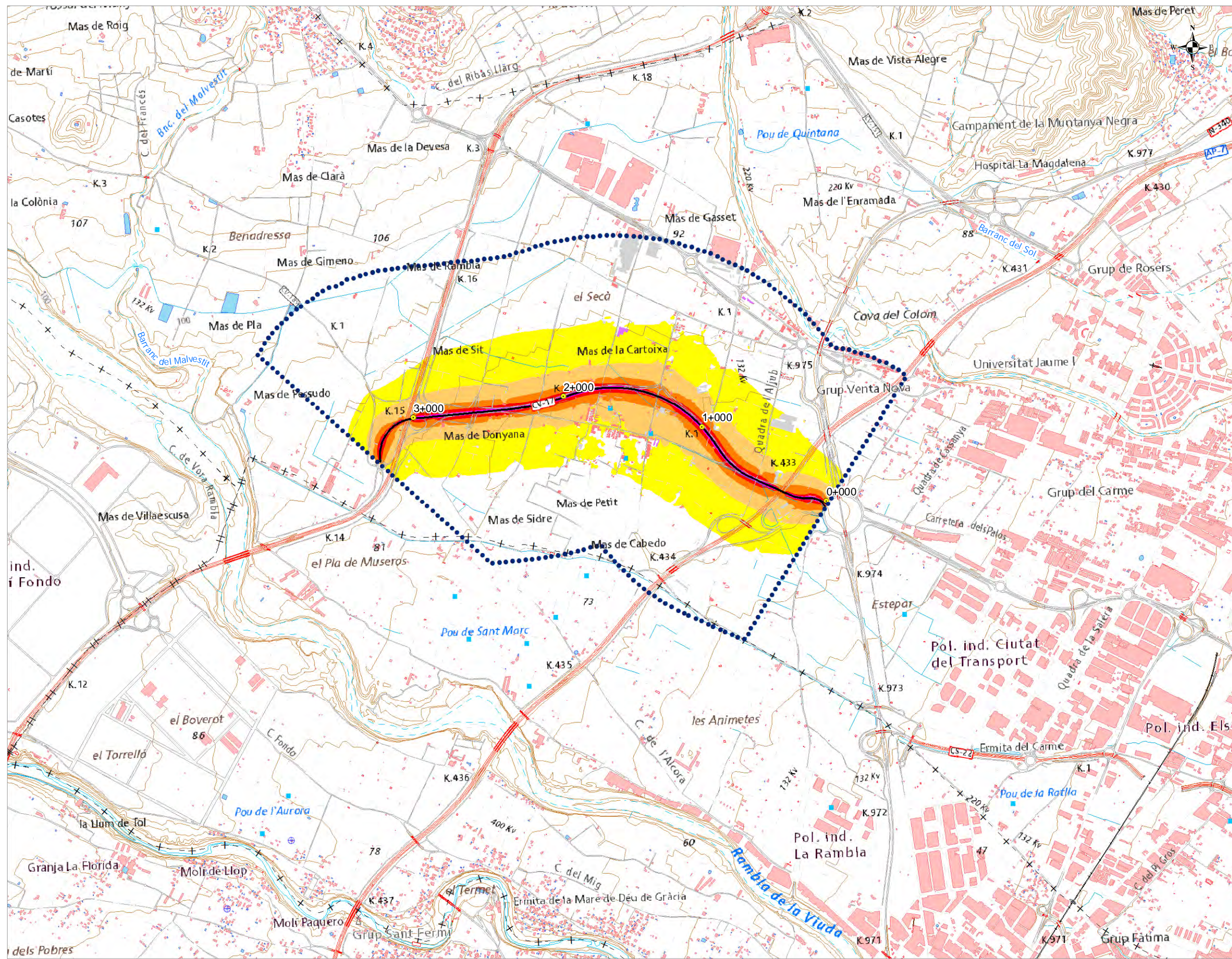
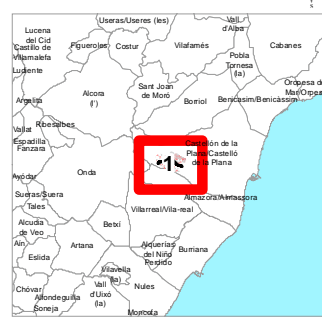
Nivel Sonoro Equivalente Lden dB(A)

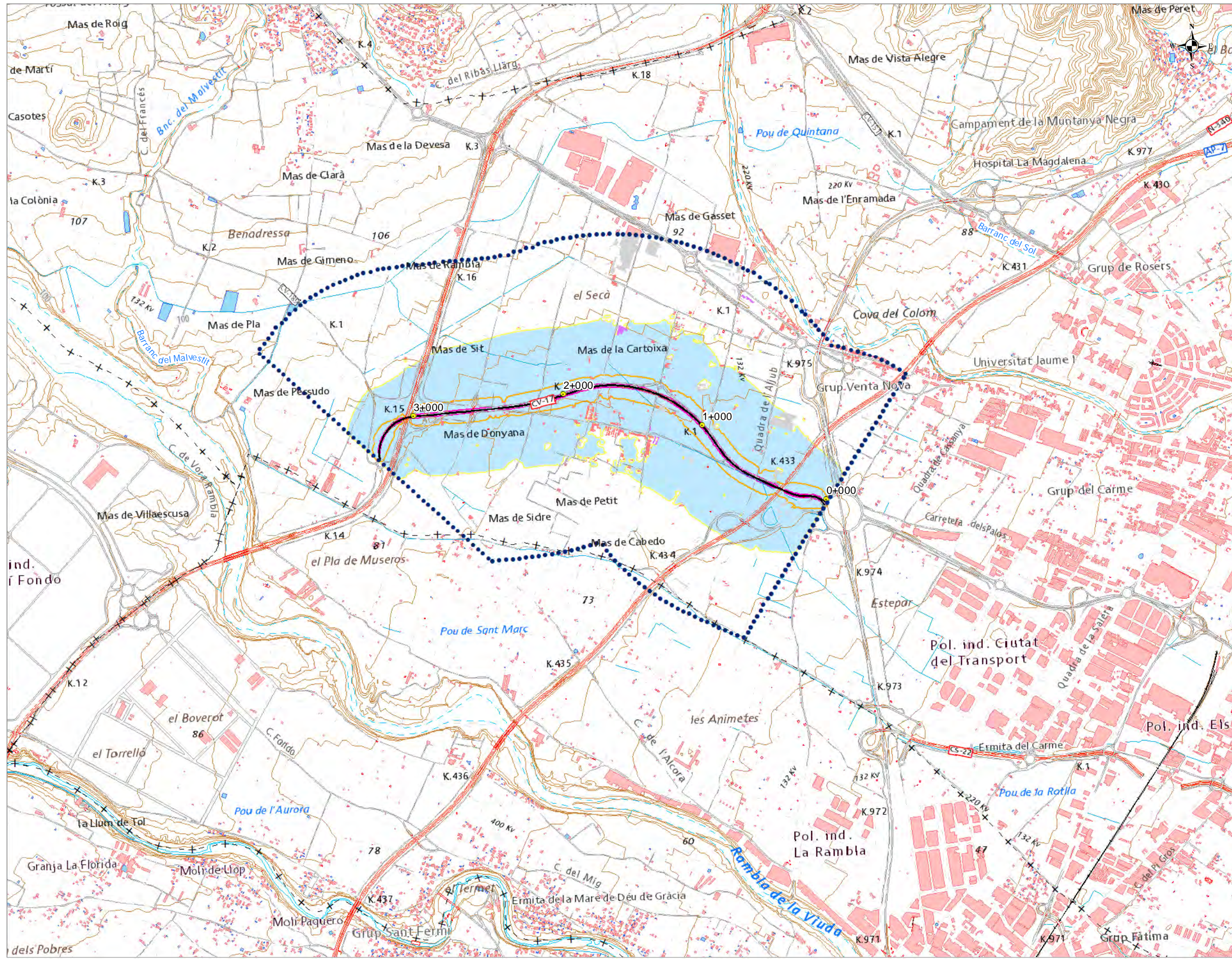


Usos de Edificio



DISTRIBUCIÓN





UNIDAD DE MAPA ESTRATÉGICO
CARRETERA CV-17
DENOMINACION UME:
C_VAL_12_CV-17
P.K. 0+000 - P.K. 3+400

Superficie expuesta a diferentes Superficies		
dB(A)	Km ²	
>55	2	2.81
>65	0	0.46
>75	0	0.07

Población expuesta a diferentes		
dB(A)	Viviendas Centenas	Nº Personas Centenas
>55	2	2
>65	0	0
>75	0	0

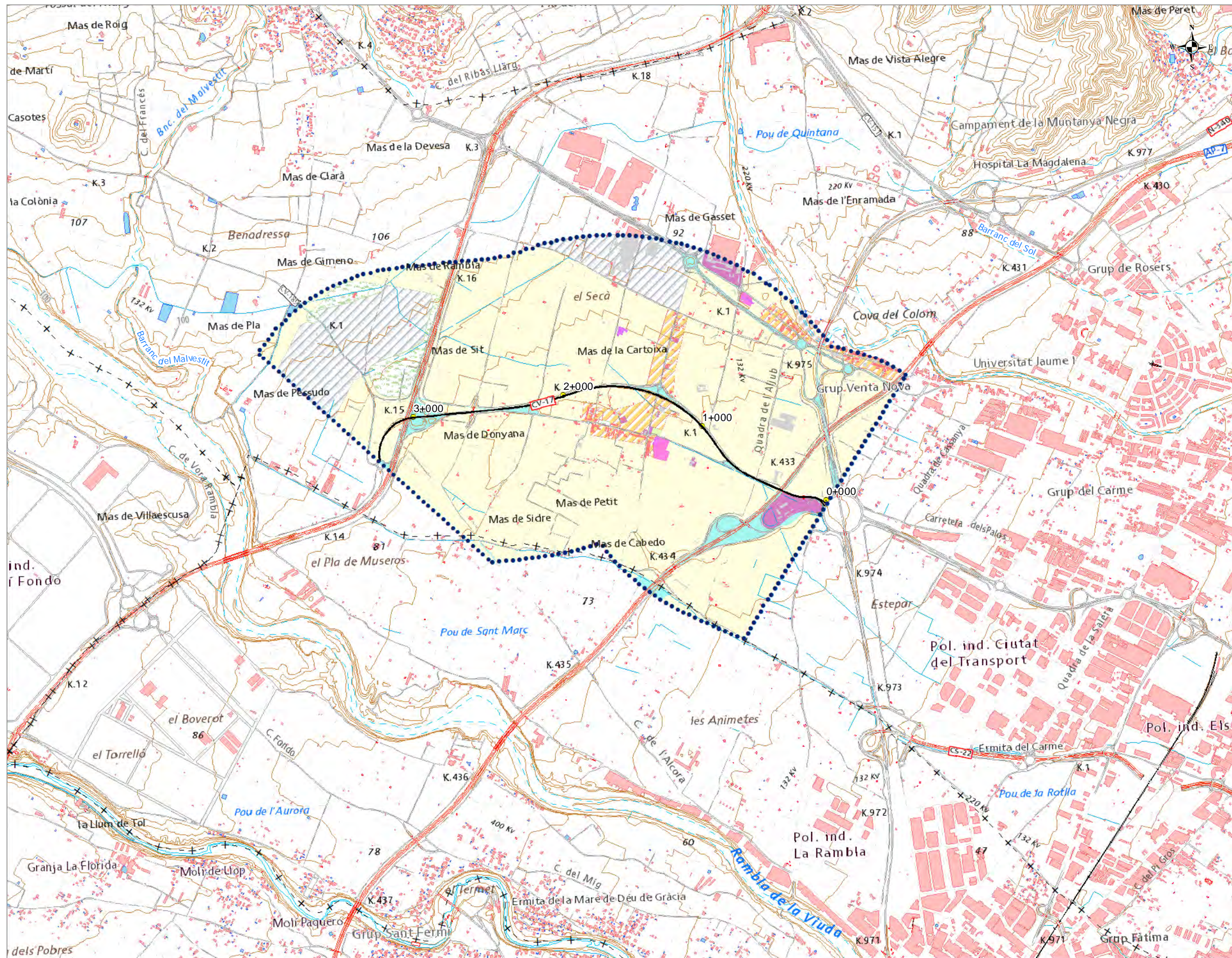
Zona de Afcción

- >55 dB(A)
- >65 dB(A)
- >75 dB(A)

Usos de Edificio

- Uso Sanitario o Docente
- Uso Industrial, terciario u otros
- Uso Residencial





UNIDAD DE MAPA ESTRATÉGICO

CARRETERA CV-17
DENOMINACION UME:
C_VAL_12_CV-17
P.K. 0+000 - P.K. 3+400

ZONIFICACIÓN ACÚSTICA

Tipo A: Principales vías de Comunicación
(Valor objetivo en dB(A))

A.1 Dominio público/Infraestructuras (s.l.) (1)*

Tipo B: Áreas Industriales y Recreativas
(Valor objetivo en dB(A))

B.1 Industrial (Día/Tarde-70 | Noche-60)

B.2 Deportivo-Recreativo-Área de juego (Día/Tarde-70 | Noche-60)

Tipo C: Áreas Residenciales y Comerciales
(Valor objetivo en dB(A))

C.1 Residencial (Día/Tarde-55 | Noche-45)

C.2 Terciario (Día/Tarde-65 | Noche-55)

C.3 Jardines-Parques urbanos-Zonas verdes (Día/Tarde-65 | Noche-55)

C.4 Rústico sin protección (Día/Tarde-65 | Noche-55)

Tipo D: Áreas de Uso Sanitario y Docente
(Valor objetivo en dB(A))

D.1 Asistencial/Sanitario (Día/Tarde-45 | Noche-35)

D.2 Educativo/Cultural (Día/Tarde-45 | Noche-35**)

Tipo E: Áreas Protegidas Medioambientalmente
(Valor objetivo en dB(A))

E.1 Agrícola-Paisajística, forestal, ecológica-arqueológica (s.l.)

E.2 Protegido/Dominio público marítimo e hidráulico (s.l.)*

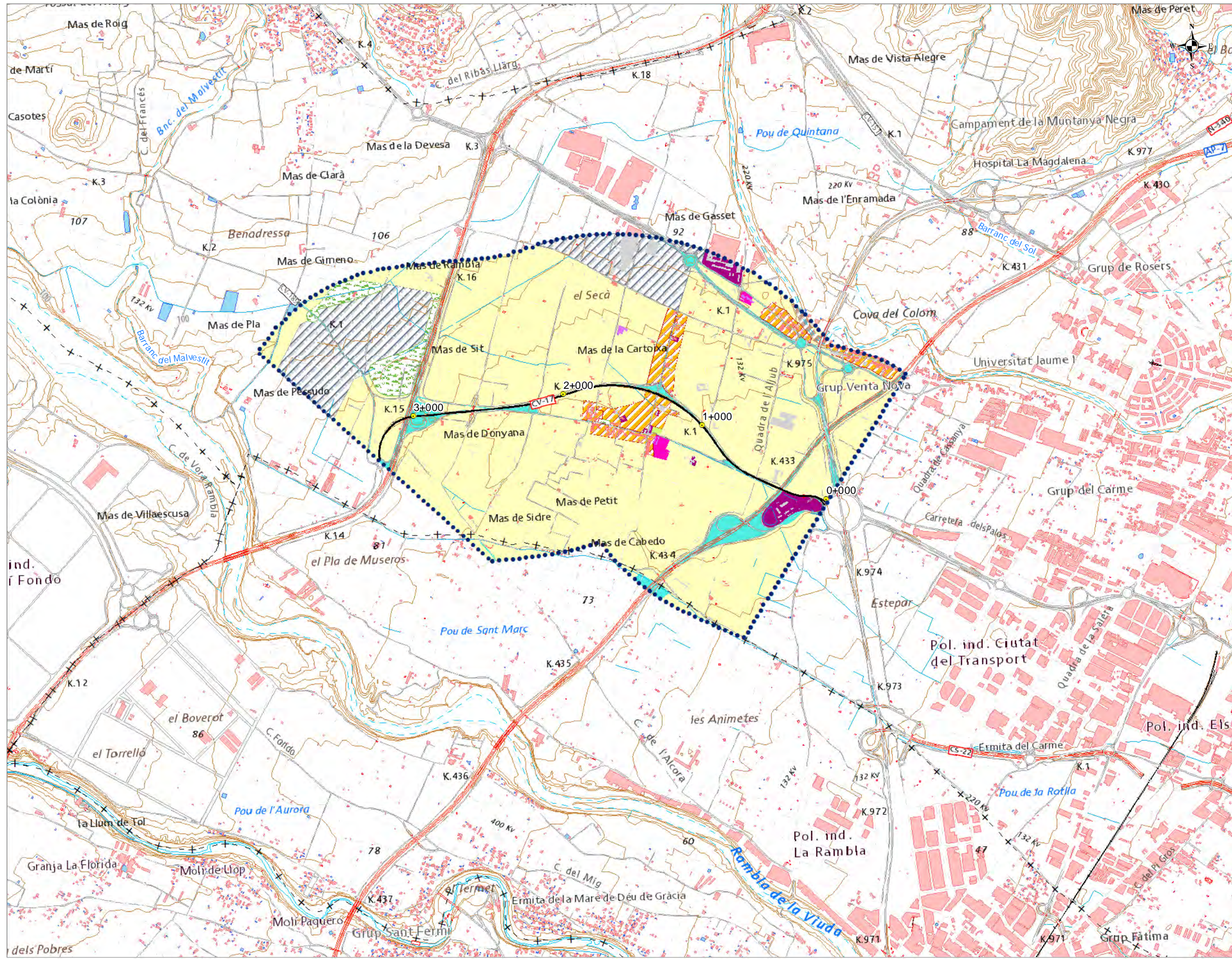
Tipo F: Áreas de los Centros Históricos
(Valor objetivo en dB(A))

F.1 Áreas de los centros históricos (s.l.)*

(1) En el límite perimetral de estos sectores del territorio no se superarán los objetivos de calidad acústica para el ruido aplicables al resto de áreas acústicas colindantes con ellos.
 * Sin valor límite, salvo protección específica en la zona de estudio
 ** No se aplica en sector educativo

DISTRIBUCIÓN





UNIDAD DE MAPA ESTRATÉGICO
CARRETERA CV-17
DENOMINACION UME:
C_VAL_12_CV-17
P.K. 0+000 - P.K. 3+400

- Usos de edificios**
- Uso Sanitario o Docente
 - Uso Residencial
 - Uso Industrial, terciario u otros
- Condicionantes acústicos para el urbanismo**
- Condicionantes acústicos para el urbanismo

- ZONIFICACIÓN ACÚSTICA**
- Tipo A: Principales vías de Comunicación (Valor objetivo en dB(A))**
- A.1 Dominio público/Infraestructuras (s.l.)⁽¹⁾
- Tipo B: Áreas Industriales y Recreativas (Valor objetivo en dB(A))**
- B.1 Industrial (Día/Tarde-70 | Noche-60)
 - B.2 Deportivo-Recreativo-Área de juego (Día/Tarde-70 | Noche-60)
- Tipo C: Áreas Residenciales y Comerciales (Valor objetivo en dB(A))**
- C.1 Residencial (Día/Tarde-55 | Noche-45)
 - C.2 Terciario (Día/Tarde-65 | Noche-55)
 - C.3 Jardines-Parques urbanos-Zonas verdes (Día/Tarde-65 | Noche-55)
 - C.4 Rústico sin protección (Día/Tarde-65 | Noche-55)
- Tipo D: Áreas de Uso Sanitario y Docente (Valor objetivo en dB(A))**
- D.1 Asistencial/Sanitario (Día/Tarde-45 | Noche-35)
 - D.2 Educativo/Cultural (Día/Tarde-45 | Noche-35^{**})
- Tipo E: Áreas Protegidas Medioambientalmente (Valor objetivo en dB(A))**
- E.1 Agrícola-Paisajística, forestal, ecológica-arqueológica (s.l.)
 - E.2 Protegido/Dominio público marítimo e hidráulico (s.l.)^{*}
- Tipo F: Áreas de los Centros Históricos (Valor objetivo en dB(A))**
- F.1 Áreas de los centros históricos (s.l.)^{*}
- (1) En el límite perimetral de estos sectores del territorio no se superarán los objetivos de calidad acústica para el ruido aplicados al resto de áreas acústicas colindantes con ellos.
^{*} Sin valor límite, salvo protección específica en la zona de estudio
^{**} No se aplica en sector educativo

