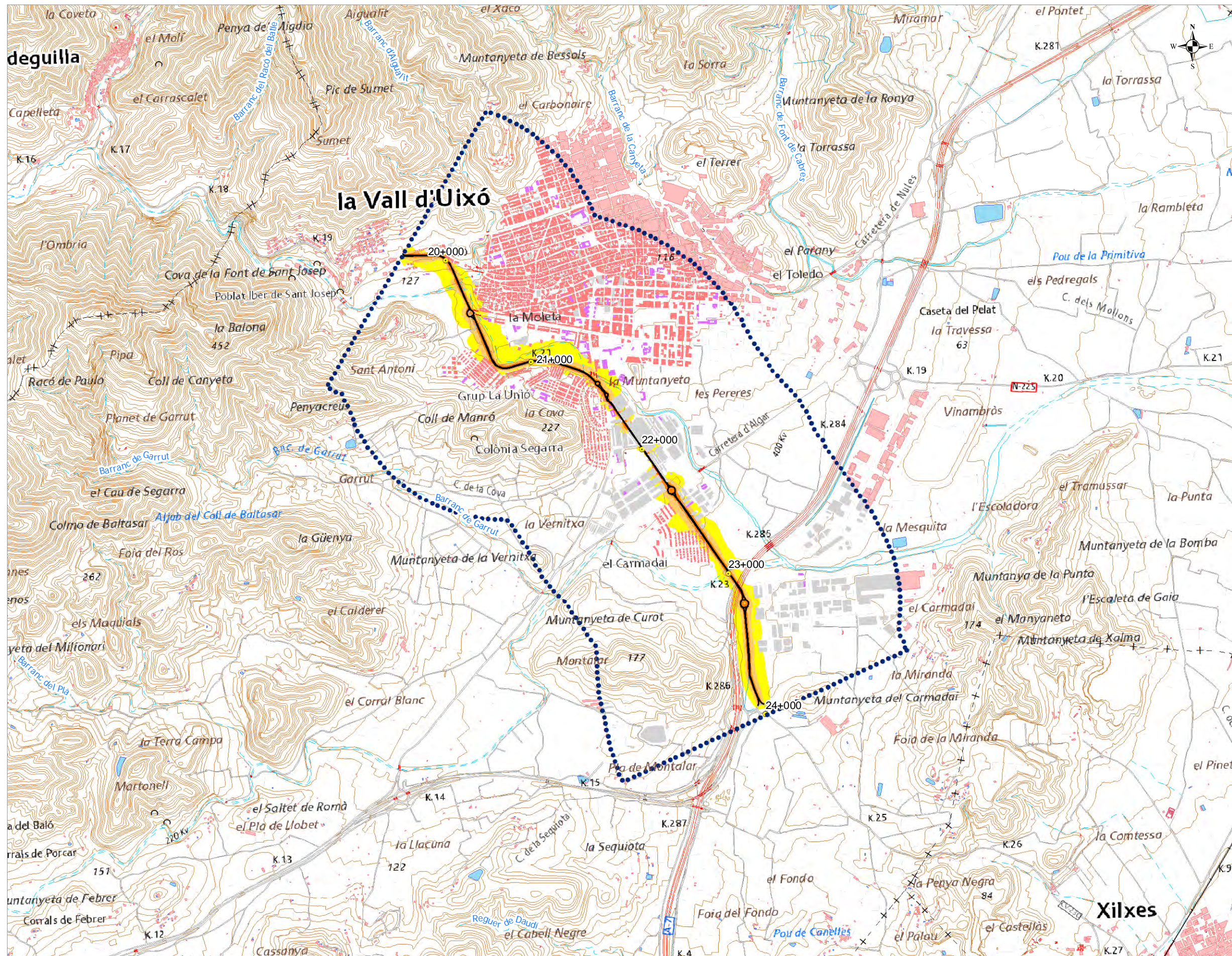


UME: C_VAL_12_CV-230

- **Mapa de Niveles Sonoros del indicador L_{día}**
- **Mapa de Niveles Sonoros del indicador L_{tarde}**
- **Mapa de Niveles Sonoros del indicador L_{noche}**
- **Mapa de Niveles Sonoros del indicador L_{den}**
- **Mapa de Zonas de Afección**
- **Mapa de Zonificación acústica**
- **Mapa de Condicionantes acústicos para el urbanismo**



UNIDAD DE MAPA ESTRATÉGICO
 CARRETERA CV-230
 DENOMINACION UME:
 C. VAL. 12. CV-230
 P.K. 19+600 - P.K. 24+000

dB(A)	Ldía	
	Nº personas expresado en centenas	%
<55	12,8	98,5
55-60	0,2	1,2
60-65	0,0	0,2
65-70	0,0	0,1
70-75	0,0	0,0
>75	0,0	0,0
TOTAL	13,0	100

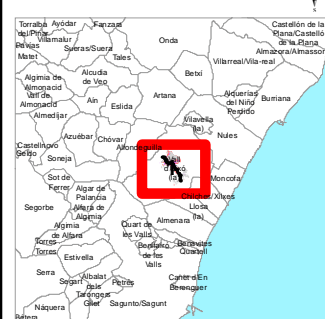
Nivel Sonoro Equivalente Ldía dB(A)

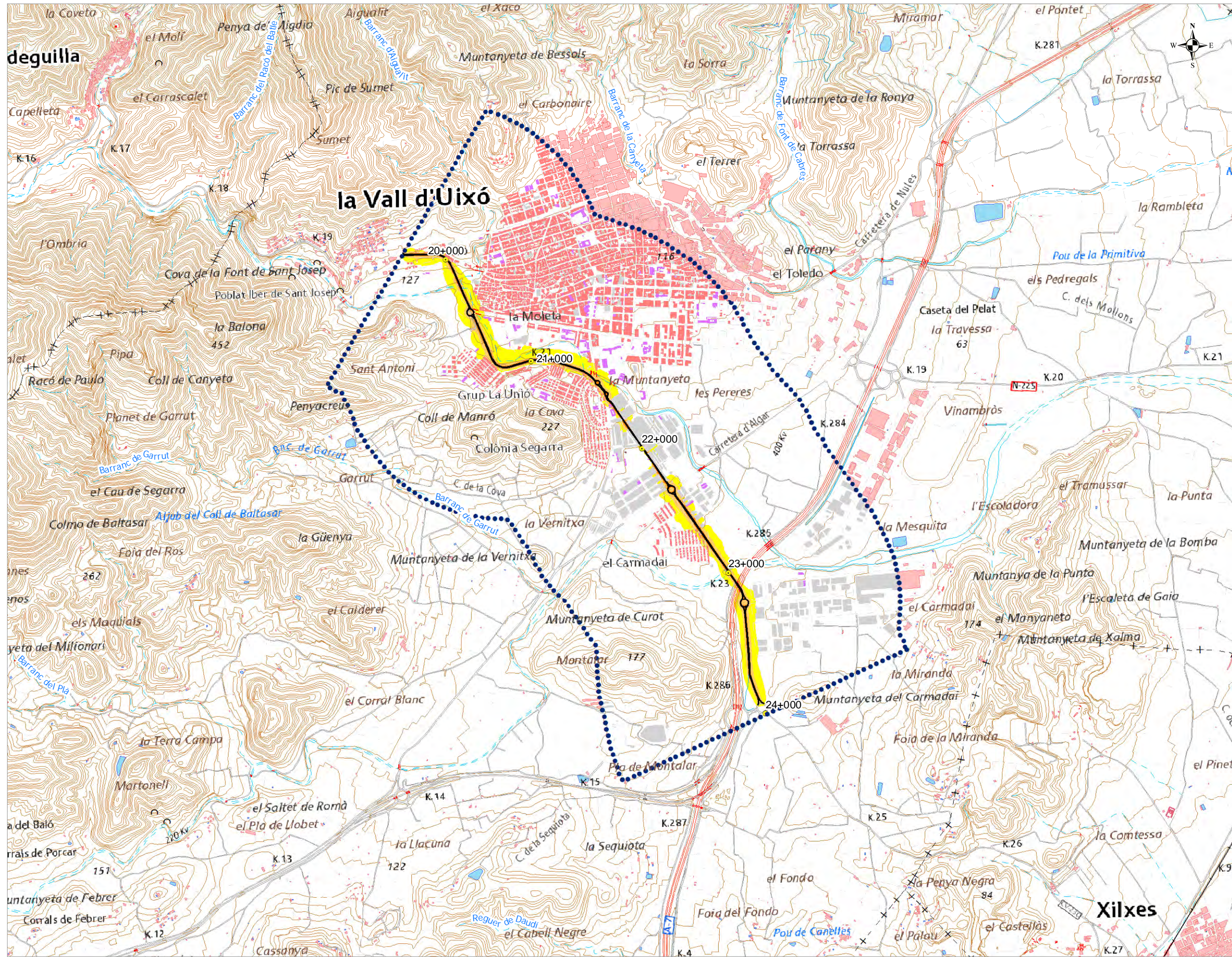
- 55 - 59
- 60 - 64
- 65 - 69
- 70 - 74
- >=75

Usos de Edificio

- Uso Sanitario o Docente
- Uso Industrial, terciario u otros
- Uso Residencial

DISTRIBUCIÓN





UNIDAD DE MAPA ESTRATÉGICO
 CARRETERA CV-230
 DENOMINACION UME:
 C. VAL. 12. CV-230
 P.K. 19+600 - P.K. 24+000

dB(A)	Ltarde	
	Nº personas expresado en centenas	%
<55	12,9	99,3
55-60	0,1	0,5
60-65	0,0	0,2
65-70	0,0	0,0
70-75	0,0	0,0
>75	0,0	0,0
TOTAL	13,0	100

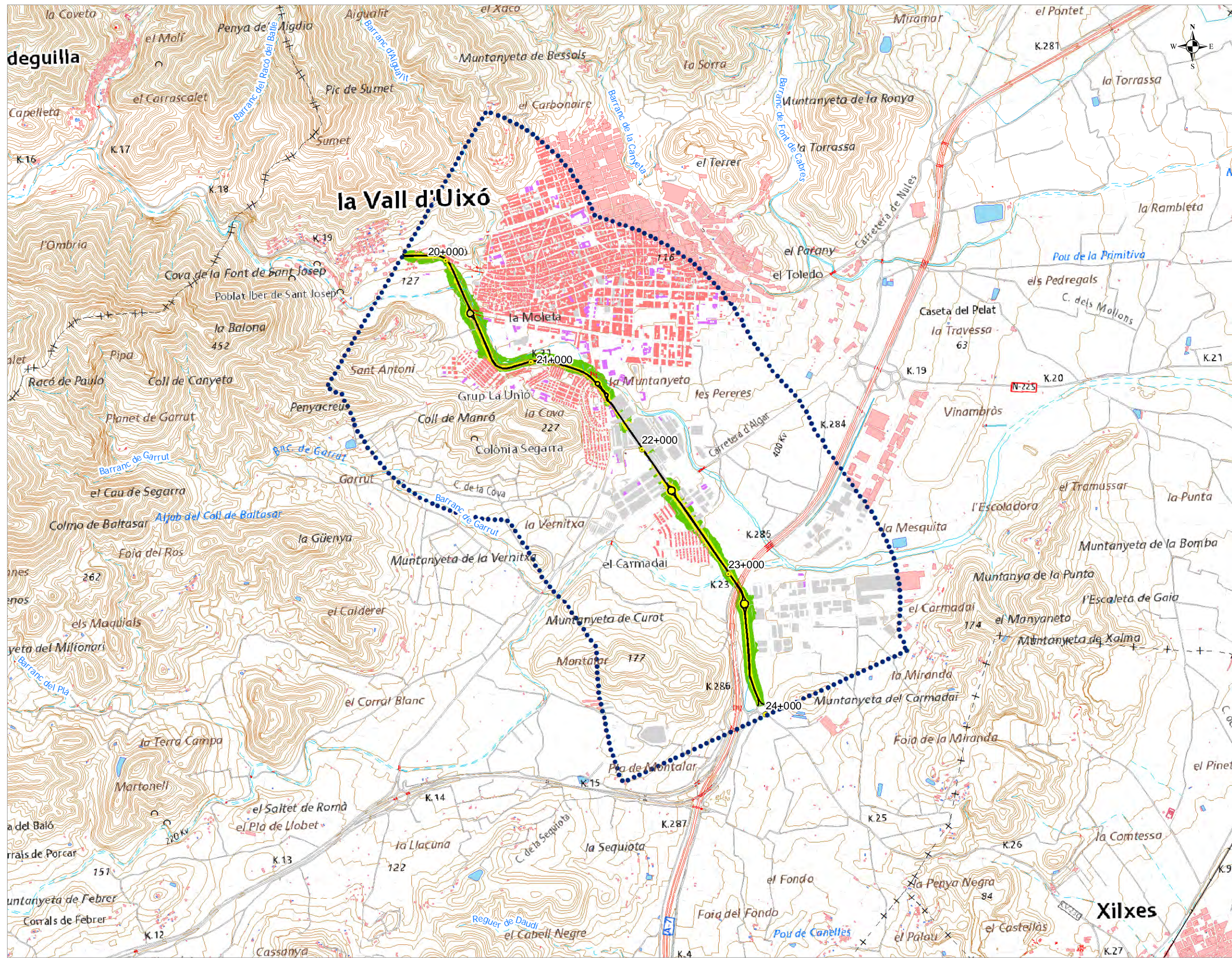
Nivel Sonoro Equivalente Ltarde dB(A)

- 55 - 59
- 60 - 64
- 65 - 69
- 70 - 74
- >=75

Usos de Edificio

- Uso Sanitario o Docente
- Uso Industrial, terciario u otros
- Uso Residencial





UNIDAD DE MAPA ESTRATÉGICO
 CARRETERA CV-230
 DENOMINACION UME:
 C. VAL. 12. CV-230
 P.K. 19+600 - P.K. 24+000

dB(A)	Lnoche	
	Nº personas expresado en centenas	%
<50	12,9	99,5
50-55	0,0	0,3
55-60	0,0	0,1
60-65	0,0	0,0
65-70	0,0	0,0
>70	0,0	0,0
TOTAL	13,0	100

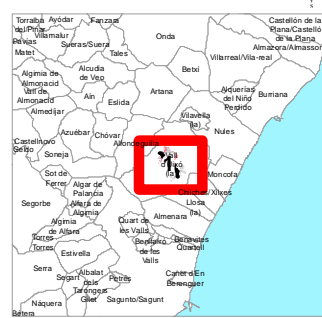
Nivel Sonoro Equivalente Lnoche dB(A)

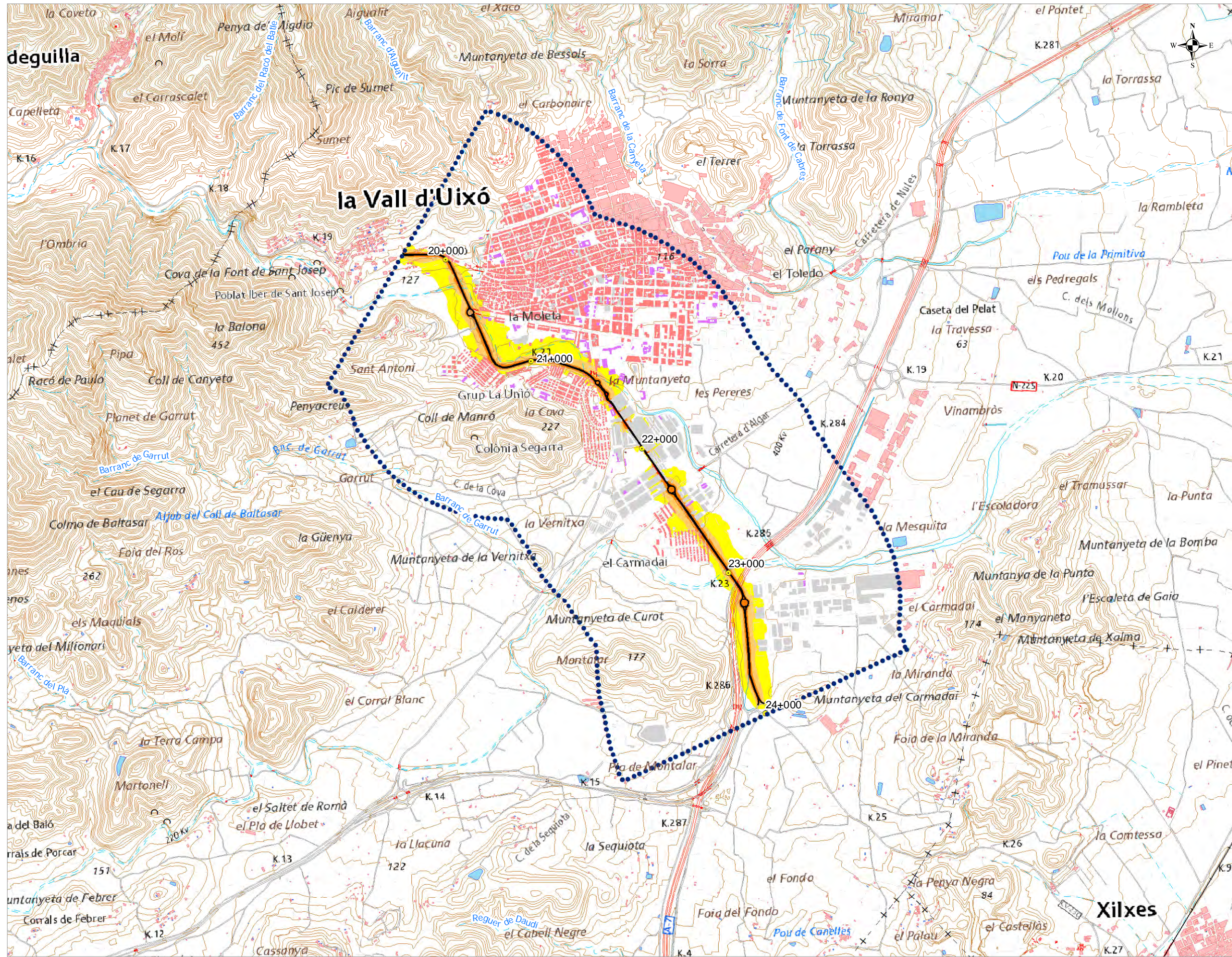
- 50 - 55
- 55 - 60
- 60 - 65
- 65 - 70
- >70

Usos de Edificio

- Uso Sanitario o Docente
- Uso Industrial, terciario u otros
- Uso Residencial

DISTRIBUCIÓN





UNIDAD DE MAPA ESTRATÉGICO
 CARRETERA CV-230
 DENOMINACION UME:
 C. VAL. 12. CV-230
 P.K. 19+600 - P.K. 24+000

dB(A)	Lden	
	Nº personas expresado en centenas	%
<55	12,7	98,2
55-60	0,2	1,4
60-65	0,0	0,3
65-70	0,0	0,1
70-75	0,0	0,0
>75	0,0	0,0
TOTAL	13,0	100

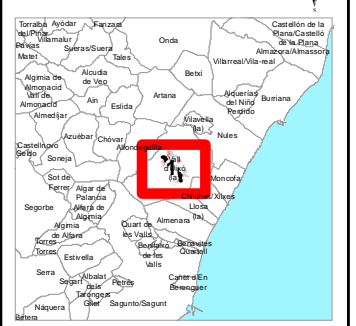
Nivel Sonoro Equivalente Lden dB(A)

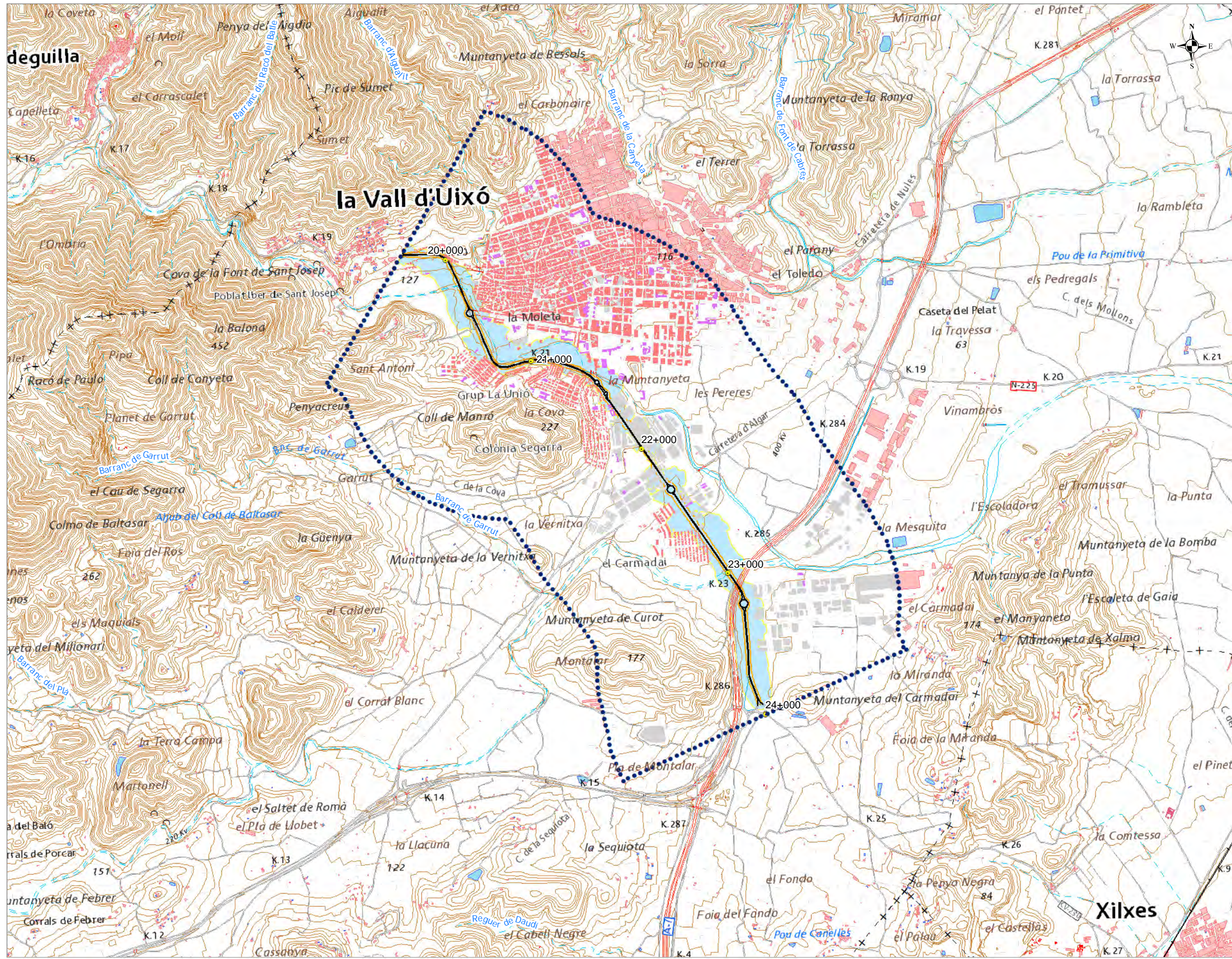
- 55 - 59
- 60 - 64
- 65 - 69
- 70 - 74
- >=75

Usos de Edificio

- Uso Sanitario o Docente
- Uso Industrial, terciario u otros
- Uso Residencial

DISTRIBUCIÓN





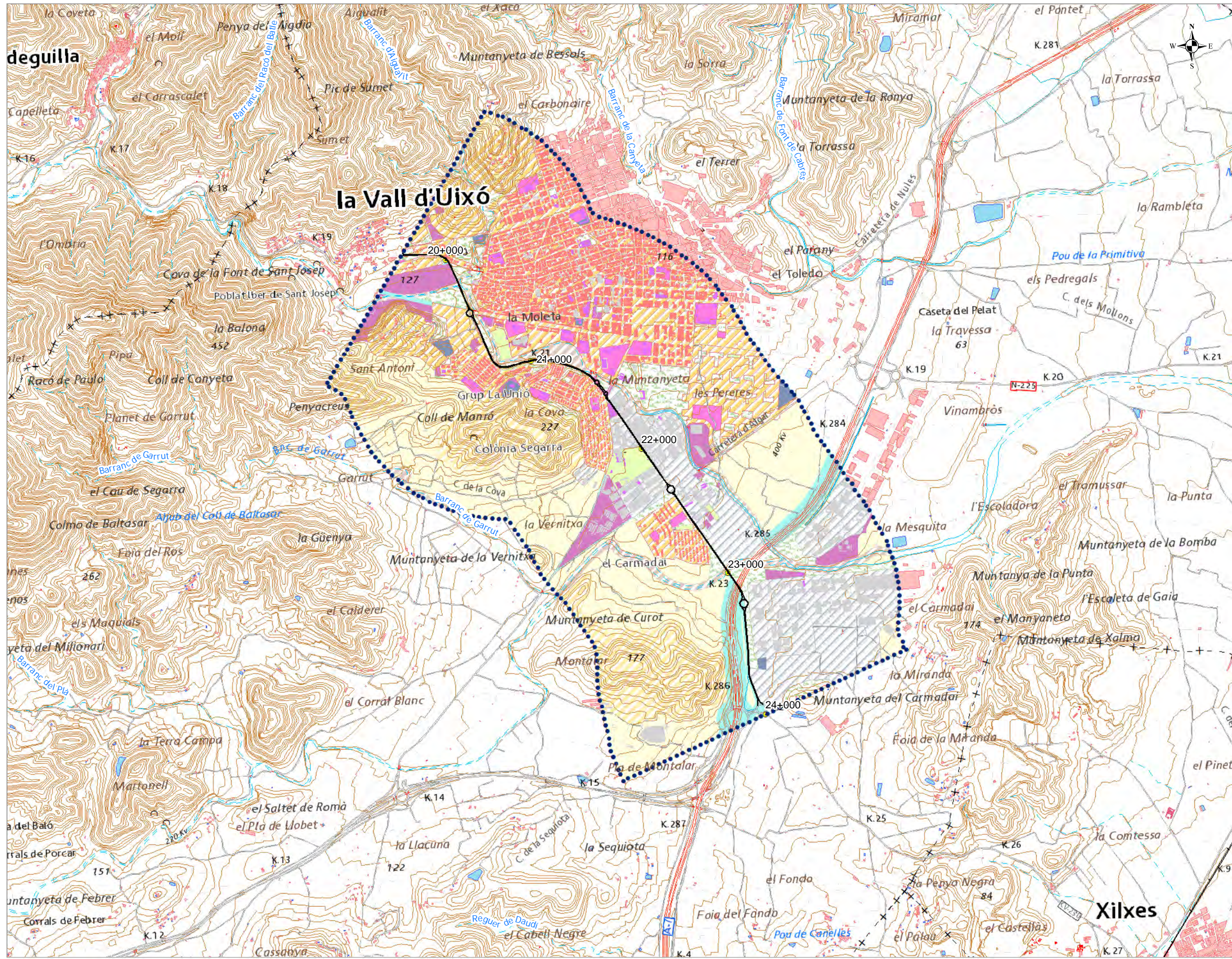
UNIDAD DE MAPA ESTRATÉGICO
CARRETERA CV-230
DENOMINACION UME:
C. VAL. 12. CV-230
P.K. 19+600 - P.K. 24+000

Superficie expuesta a diferentes Superficies		
dB(A)	Km ²	
>55	0,73	
>65	0,34	
>75	0,15	

Población expuesta a diferentes		
dB(A)	Viviendas Centenas	Nº Personas Centenas
>55	0	0
>65	0	0
>75	0	0

- Zona de Afeció**
- >55 dB(A)
 - >65 dB(A)
 - >75 dB(A)
- Usos de Edificio**
- Uso Sanitario o Docente
 - Uso Industrial, terciario u otros
 - Uso Residencial

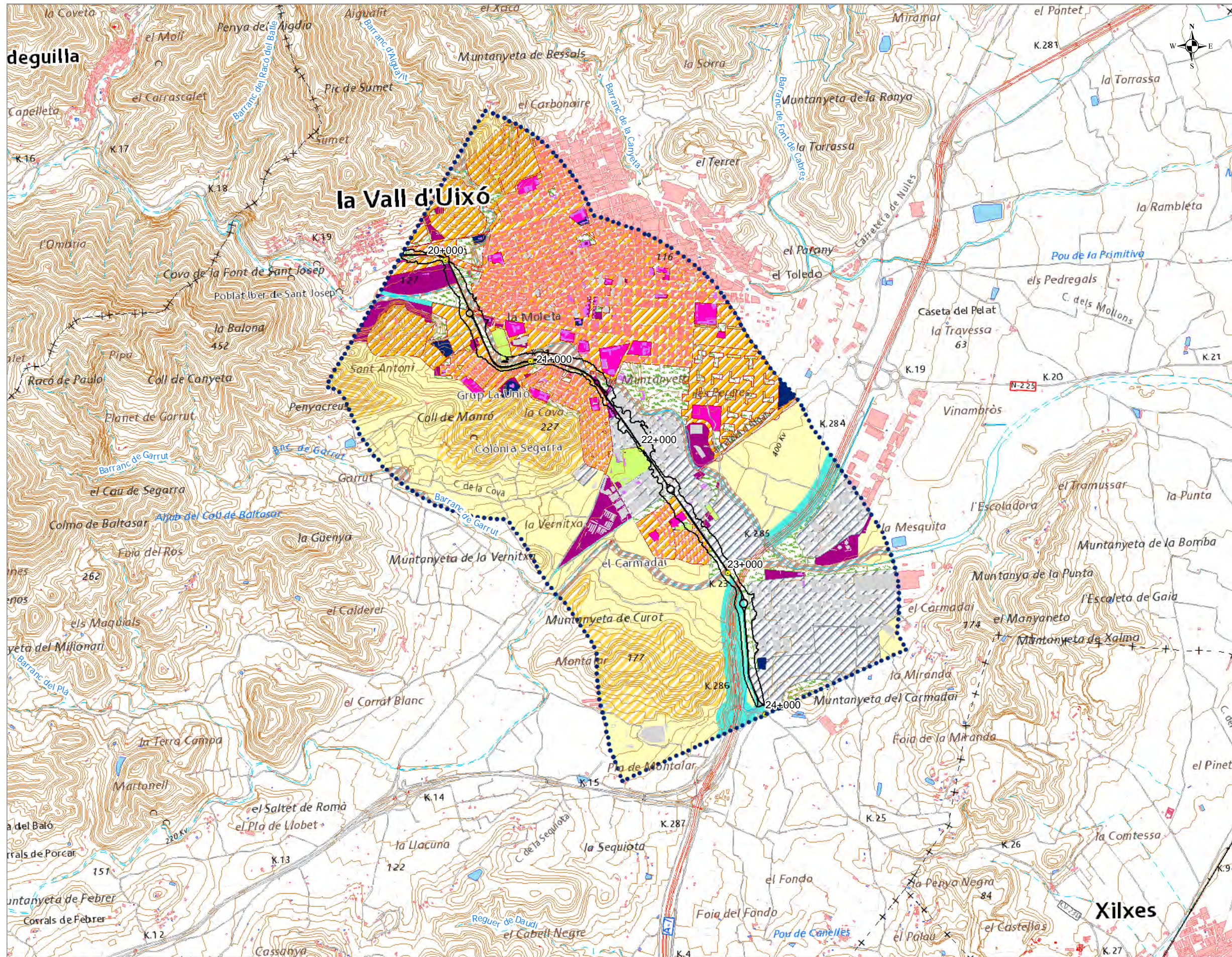




UNIDAD DE MAPA ESTRATÉGICO
CARRETERA CV-230
DENOMINACION UME:
C_VAL_12_CV-230
P.K. 19+600 - P.K. 24+000

- ZONIFICACIÓN ACÚSTICA**
- Tipo A: Principales vías de Comunicación (Valor objetivo en dB(A))**
- A.1 Dominio público/Infraestructuras (s.l.)⁽¹⁾
- Tipo B: Áreas Industriales y Recreativas (Valor objetivo en dB(A))**
- B.1 Industrial (Día/Tarde-70 | Noche-60)
 - B.2 Deportivo-Recreativo-Área de juego (Día/Tarde-70 | Noche-60)
- Tipo C: Áreas Residenciales y Comerciales (Valor objetivo en dB(A))**
- C.1 Residencial (Día/Tarde-55 | Noche-45)
 - C.2 Terciario (Día/Tarde-65 | Noche-55)
 - C.3 Jardines-Parques urbanos-Zonas verdes (Día/Tarde-65 | Noche-55)
 - C.4 Rústico sin protección (Día/Tarde-65 | Noche-55)
- Tipo D: Áreas de Uso Sanitario y Docente (Valor objetivo en dB(A))**
- D.1 Asistencial/Sanitario (Día/Tarde-45 | Noche-35)
 - D.2 Educativo/Cultural (Día/Tarde-45 | Noche-35^{**})
- Tipo E: Áreas Protegidas Medioambientalmente (Valor objetivo en dB(A))**
- E.1 Agrícola-Paisajística, forestal, ecológica-arqueológica (s.l.)
 - E.2 Protegido/Dominio público marítimo e hidráulico (s.l.)^{*}
- Tipo F: Áreas de los Centros Históricos (Valor objetivo en dB(A))**
- F.1 Áreas de los centros históricos (s.l.)^{*}
- (1) En el límite perimetral de estos sectores del territorio no se superarán los objetivos de calidad acústica para el ruido aplicados al resto de áreas acústicas colindantes con ellos.
^{*} Sin valor límite, salvo protección específica en la zona de estudio.
^{**} No se aplica en sector educativo.





UNIDAD DE MAPA ESTRATÉGICO
 CARRETERA CV-230
 DENOMINACION UME:
 C_VAL_12_CV-230
 P.K. 19+600 - P.K. 24+000

- Usos de edificios**
- Uso Sanitario o Docente
 - Uso Residencial
 - Uso Industrial, terciario u otros
- Condicionantes acústicos para el urbanismo**
- Condicionantes acústicos para el urbanismo

- ZONIFICACIÓN ACÚSTICA**
- Tipo A: Principales vías de Comunicación (Valor objetivo en dB(A))**
- A.1 Dominio público/Infraestructuras (s.l.)⁽¹⁾
- Tipo B: Áreas Industriales y Recreativas (Valor objetivo en dB(A))**
- B.1 Industrial (Día/Tarde-70 | Noche-60)
- B.2 Deportivo-Recreativo-Área de juego (Día/Tarde-70 | Noche-60)
- Tipo C: Áreas Residenciales y Comerciales (Valor objetivo en dB(A))**
- C.1 Residencial (Día/Tarde-55 | Noche-45)
- C.2 Terciario (Día/Tarde-65 | Noche-55)
- C.3 Jardines-Parques urbanos-Zonas verdes (Día/Tarde-65 | Noche-55)
- C.4 Rústico sin protección (Día/Tarde-65 | Noche-55)
- Tipo D: Áreas de Uso Sanitario y Docente (Valor objetivo en dB(A))**
- D.1 Asistencial/Sanitario (Día/Tarde-45 | Noche-35)
- D.2 Educativo/Cultural (Día/Tarde-45 | Noche-35^{**})
- Tipo E: Áreas Protegidas Medioambientalmente (Valor objetivo en dB(A))**
- E.1 Agrícola-Paisajística, forestal, ecológica-arqueológica (s.l.)
- E.2 Protegido/Dominio público marítimo e hidráulico (s.l.)^{*}
- Tipo F: Áreas de los Centros Históricos (Valor objetivo en dB(A))**
- F.1 Áreas de los centros históricos (s.l.)^{*}
- (1) En el límite perimetral de estos sectores del territorio no se superarán los objetivos de calidad acústica para el ruido aplicables al resto de áreas acústicas colindantes con ellos.
 * Sin valor límite, salvo protección específica en la zona de estudio
 ** No se aplica en sector educativo

