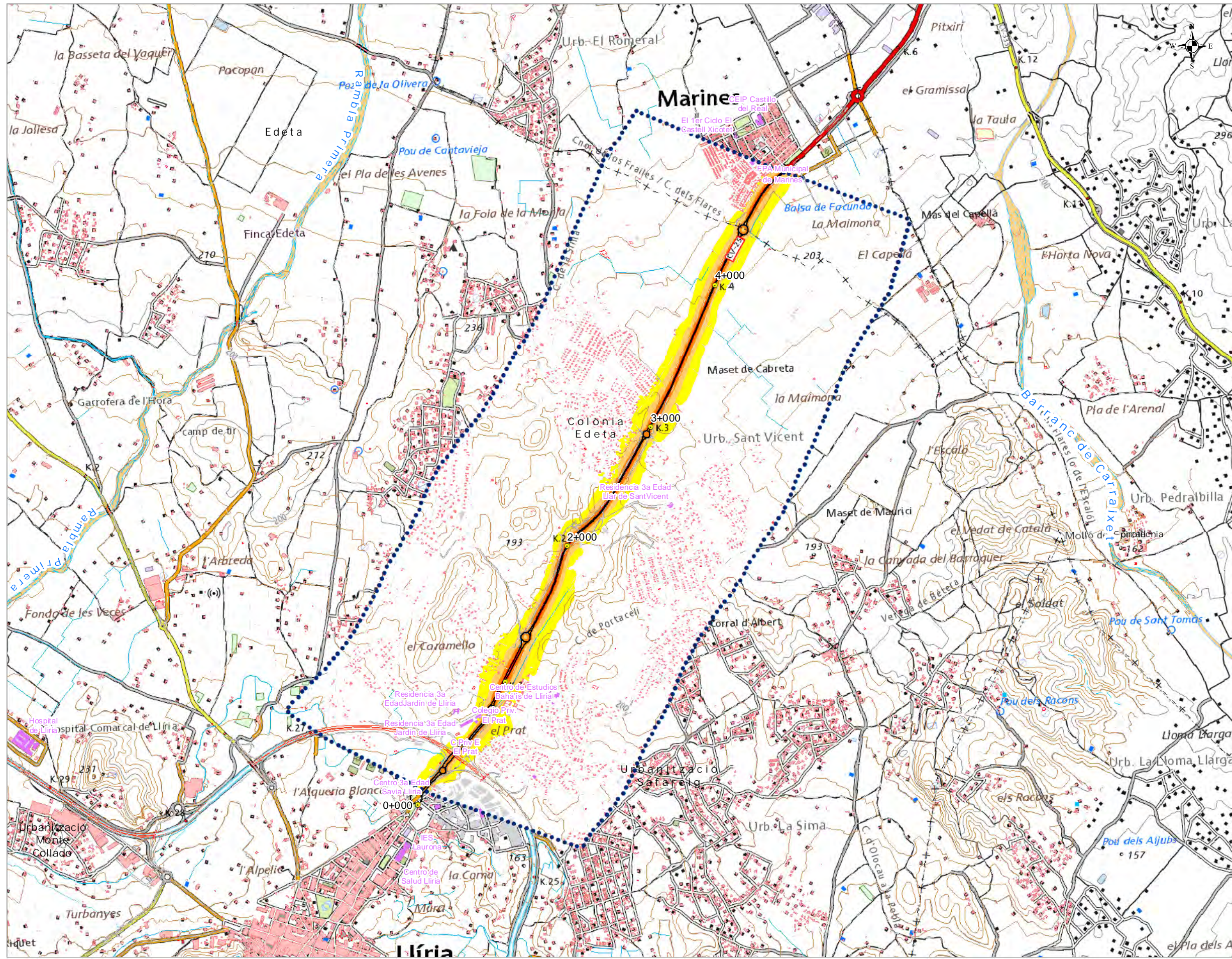


## UME: C\_VAL\_46\_CV-25

- Mapa de Niveles Sonoros del indicador L<sub>día</sub>
- Mapa de Niveles Sonoros del indicador L<sub>tarde</sub>
- Mapa de Niveles Sonoros del indicador L<sub>noche</sub>
- Mapa de Niveles Sonoros del indicador L<sub>den</sub>
- Mapa de Zonas de Afección
- Mapa de Zonificación acústica
- Mapa de Condicionantes acústicos para el urbanismo



UNIDAD DE MAPA ESTRATÉGICO  
 CARRETERA CV-25  
 DENOMINACION UME:  
 C\_VAL\_46\_CV-25  
 P.K. 0+260 - P.K. 4+900

dB(A)	Ldia	
	Nº personas expresado en centenas	%
<55	39,6	99,3
55-60	0,2	0,6
60-65	0,1	0,2
65-70	0,0	0,0
70-75	0,0	0,0
>75	0,0	0,0
TOTAL	39,9	100

**Nivel Sonoro Equivalente Ldia dB(A)**

- 55 - 59
- 60 - 64
- 65 - 69
- 70 - 74
- >=75

- Usos de Edificio**
- Uso Sanitario o Docente
  - Uso Industrial, terciario u otros
  - Uso Residencial

**DISTRIBUCIÓN**



UNIDAD DE MAPA ESTRATÉGICO  
 CARRETERA CV-25  
 DENOMINACION UME:  
 C\_VAL\_46\_CV-25  
 P.K. 0+260 - P.K. 4+900

dB(A)	Ltarde	
	Nº personas expresado en centenas	%
<55	39,7	99,6
55-60	0,2	0,4
60-65	0,0	0,0
65-70	0,0	0,0
70-75	0,0	0,0
>75	0,0	0,0
TOTAL	39,9	100

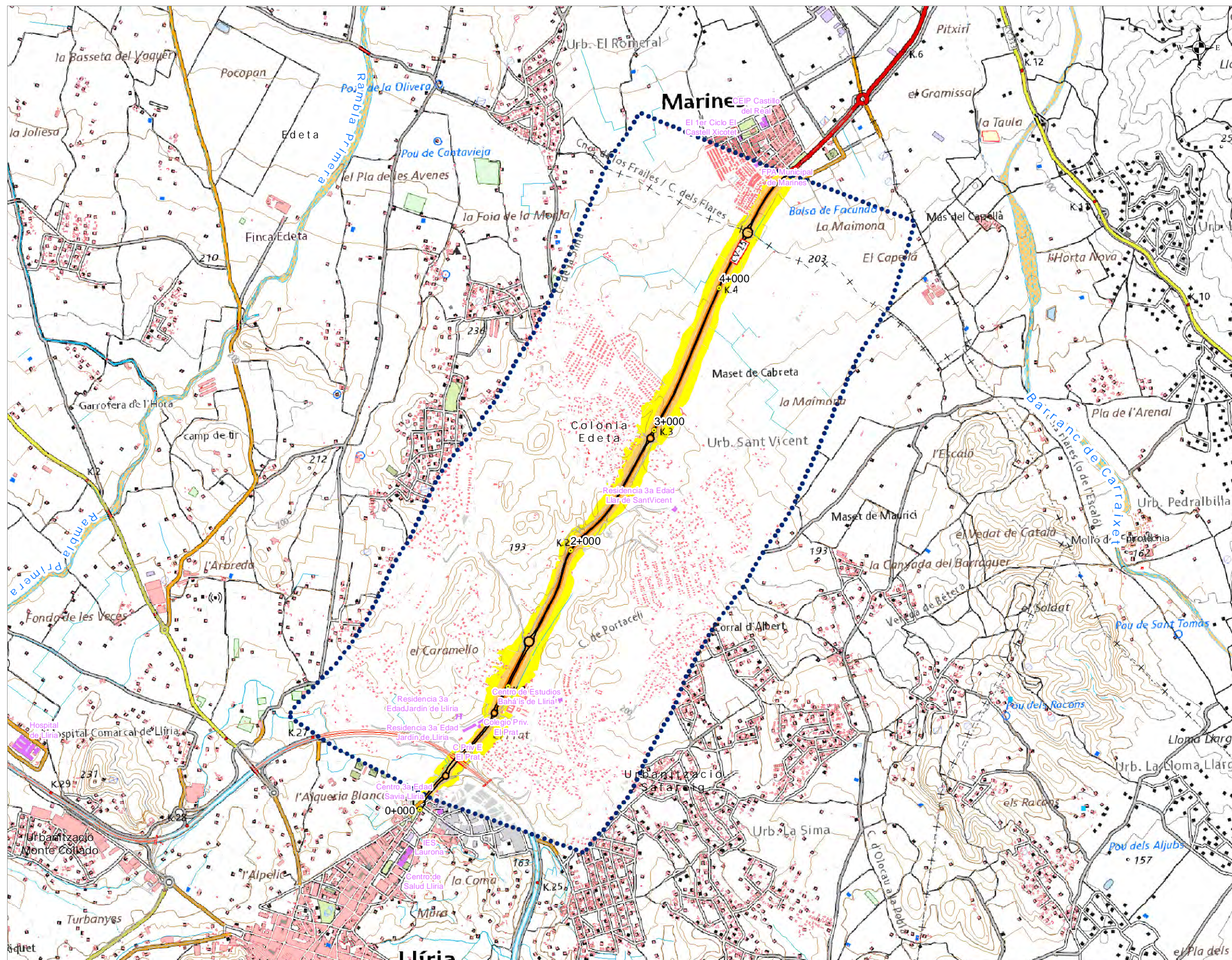
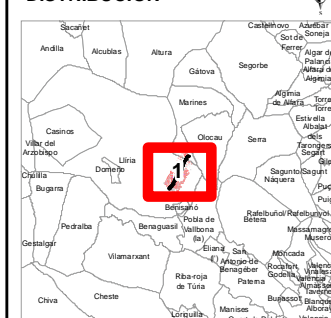
**Nivel Sonoro Equivalente Ltarde dB(A)**

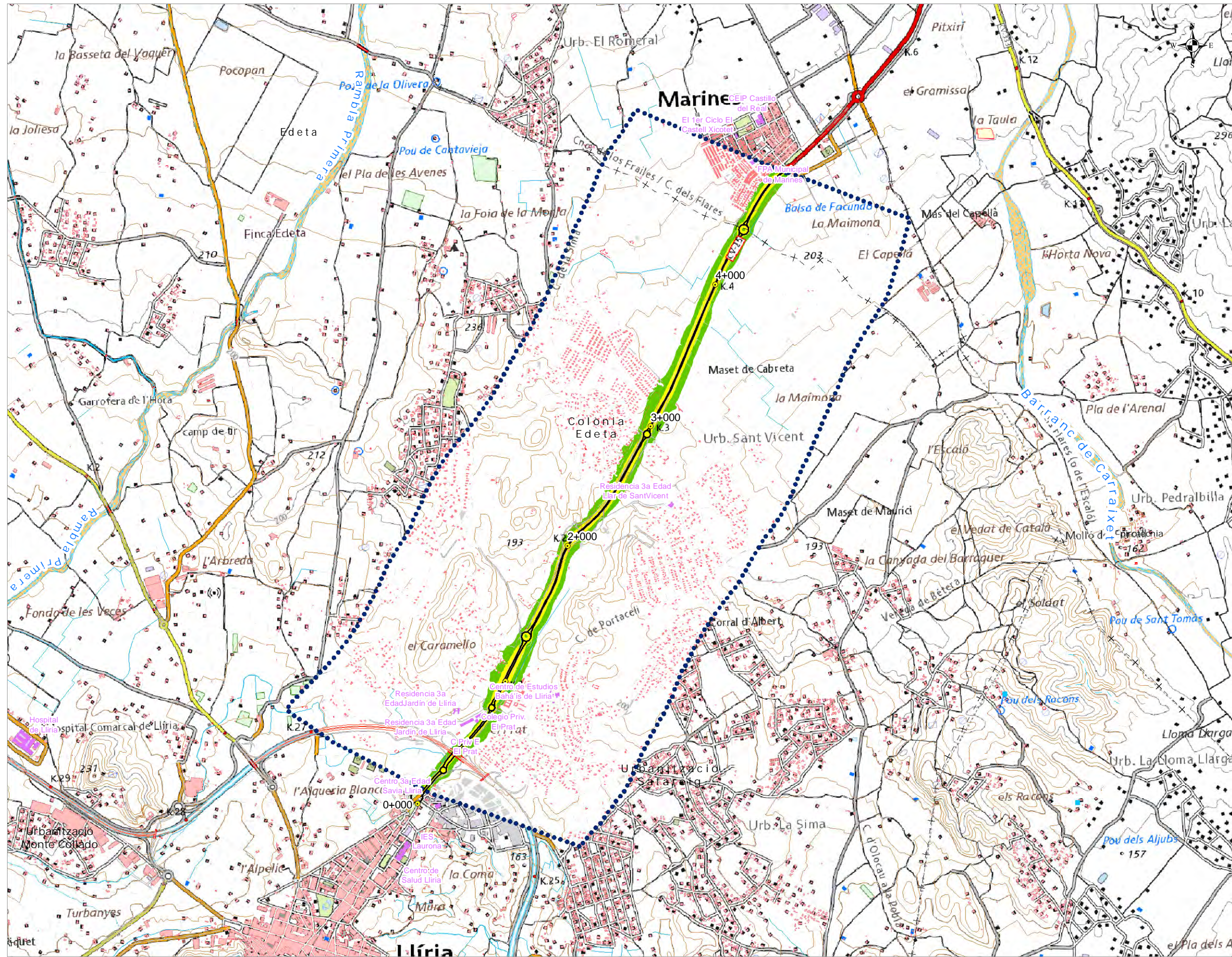
- 55 - 59
- 60 - 64
- 65 - 69
- 70 - 74
- >=75

**Usos de Edificio**

- Uso Sanitario o Docente
- Uso Industrial, terciario u otros
- Uso Residencial

**DISTRIBUCIÓN**





UNIDAD DE MAPA ESTRATÉGICO  
 CARRETERA CV-25  
 DENOMINACION UME:  
 C. VAL. 46. CV-25  
 P.K. 0+260 - P.K. 4+900

dB(A)	Lnoche	
	Nº personas expresado en centenas	%
<50	39,8	99,8
50-55	0,1	0,2
55-60	0,0	0,0
60-65	0,0	0,0
65-70	0,0	0,0
>70	0,0	0,0
TOTAL	39,9	100

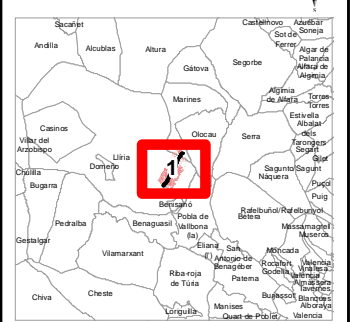
**Nivel Sonoro Equivalente Lnoche dB(A)**

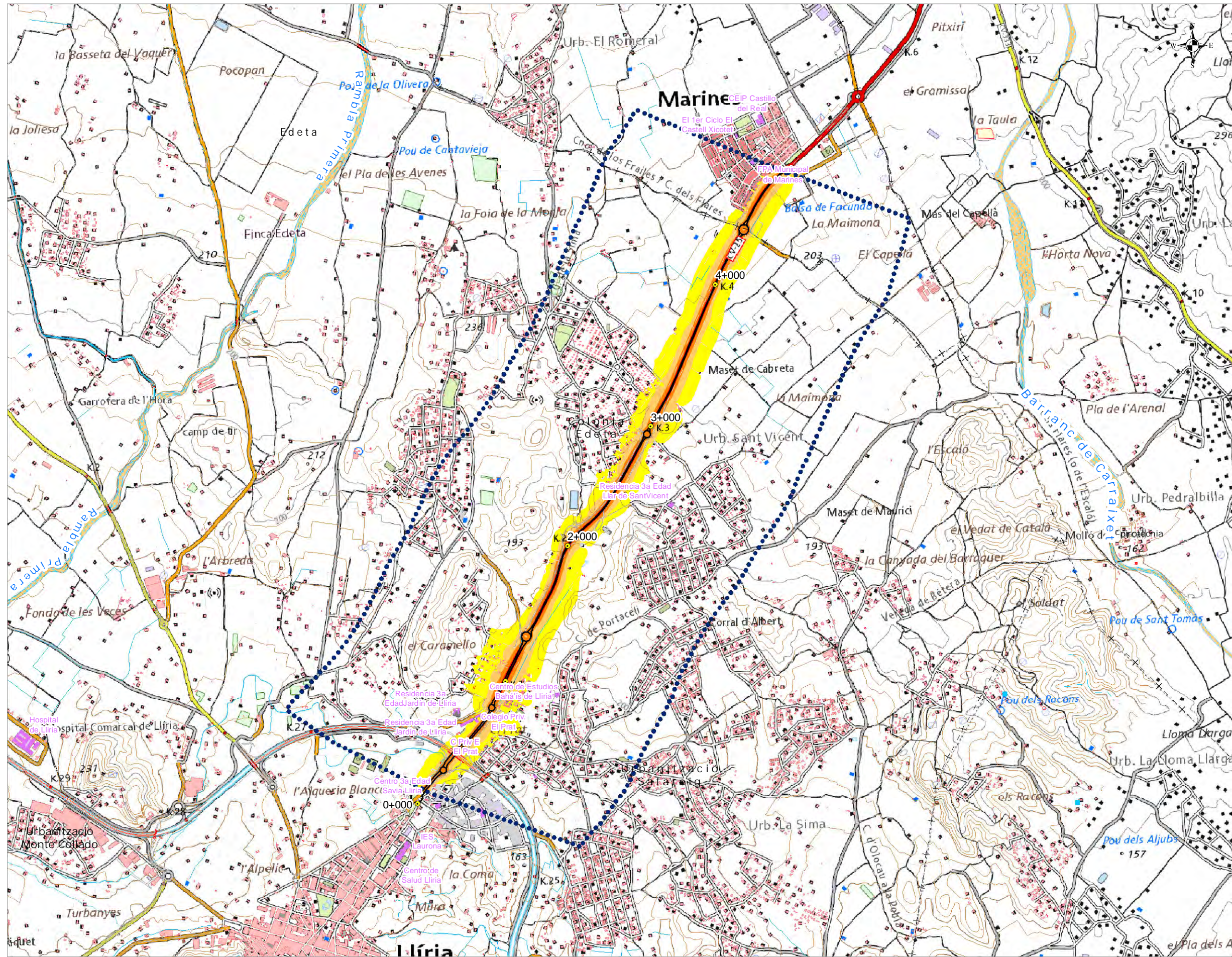
- 50 - 55
- 55 - 60
- 60 - 65
- 65 - 70
- >70

**Usos de Edificio**

- Uso Sanitario o Docente
- Uso Industrial, terciario u otros
- Uso Residencial

**DISTRIBUCIÓN**





UNIDAD DE MAPA ESTRATÉGICO  
 CARRETERA CV-25  
 DENOMINACION UME:  
 C\_VAL\_46\_CV25  
 P.K. 0+260 - P.K. 4+900

dB(A)	Lden	
	Nº personas expresado en centenas	%
<55	39,4	98,8
55-60	0,4	0,9
60-65	0,1	0,2
65-70	0,0	0,0
70-75	0,0	0,0
>75	0,0	0,0
TOTAL	39,9	100

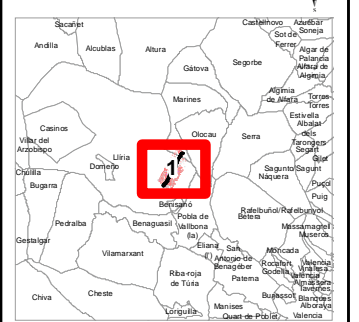
**Nivel Sonoro Equivalente Lden dB(A)**

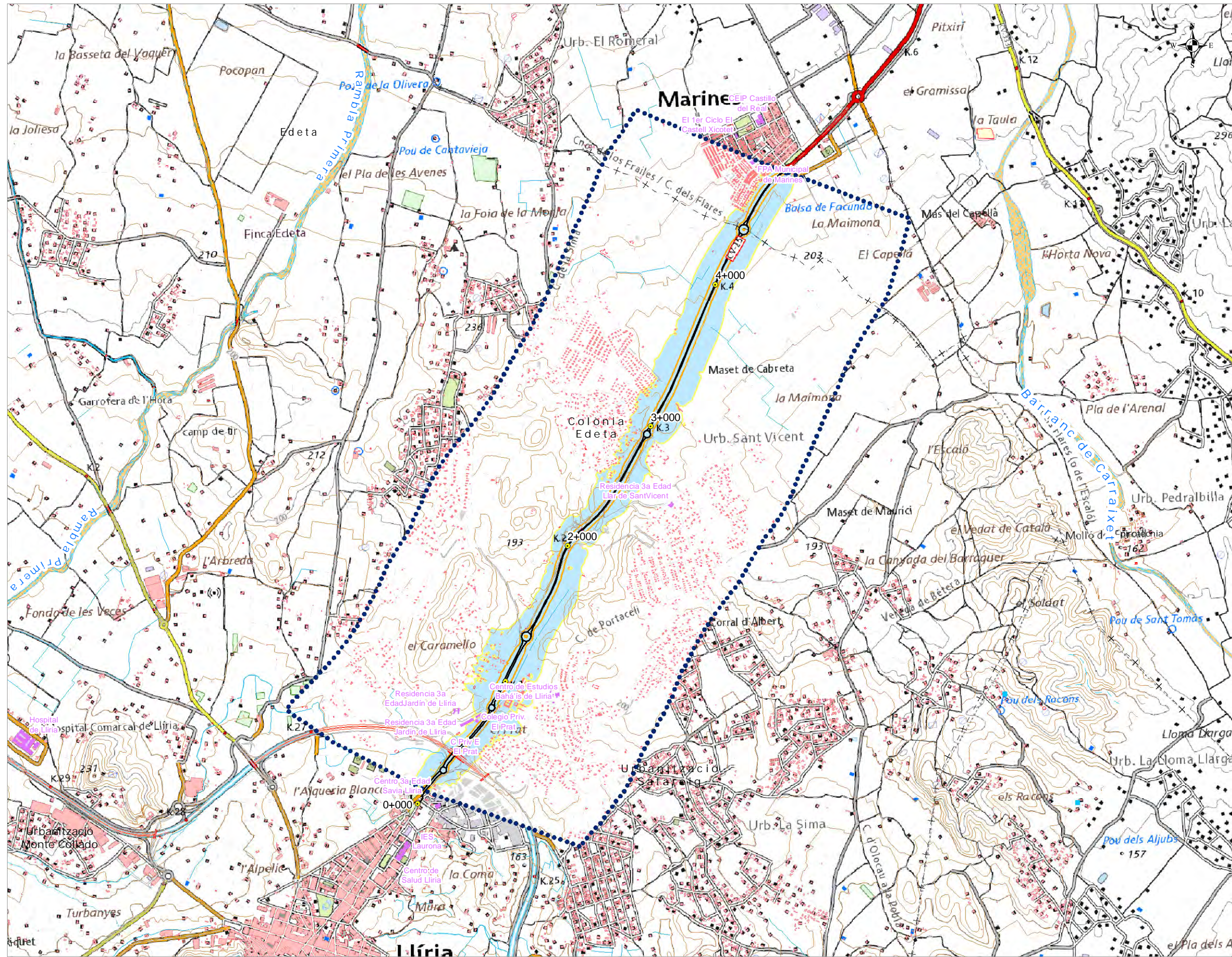
- 55 - 59
- 60 - 64
- 65 - 69
- 70 - 74
- >=75

**Usos de Edificio**

- Uso Sanitario o Docente
- Uso Industrial, terciario u otros
- Uso Residencial

**DISTRIBUCIÓN**





**UNIDAD DE MAPA ESTRATÉGICO**

**CARRETERA CV-25**  
**DENOMINACION UME:**  
**C\_VAL\_46\_CV-25**  
**P.K. 0+260 - P.K. 4+900**

Superficie expuesta a diferentes		
dB(A)	Superficies	
	Km <sup>2</sup>	
>55	1,23	
>65	0,26	
>75	0,00	

Población expuesta a diferentes		
dB(A)	Viviendas	Nº Personas
	Centenas	Centenas
>55	1	0
>65	0	0
>75	0	0

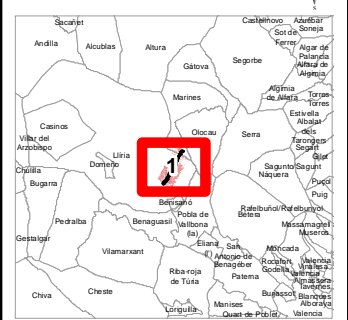
**Zona de Afeció**

- >55 dB(A)
- >65 dB(A)
- >75 dB(A)

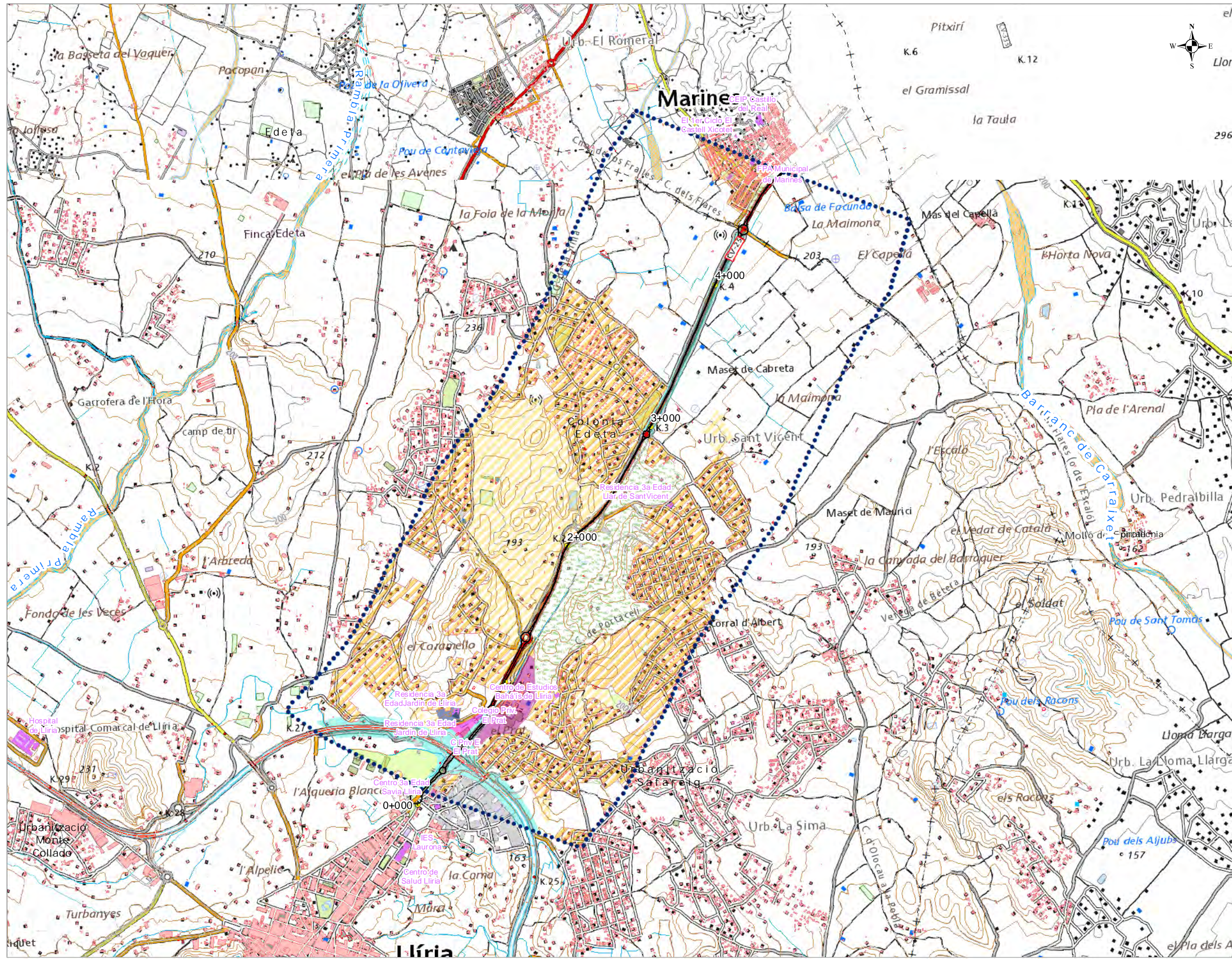
**Usos de Edificio**

- Uso Sanitario o Docente
- Uso Industrial, terciario u otros
- Uso Residencial

**DISTRIBUCIÓN**



TÍTULO  
**MAPA DE ZONAS DE AFECIÓN**



**UNIDAD DE MAPA ESTRATÉGICO**  
**CARRETERA CV-25**  
**DENOMINACION UME:**  
**C\_VAL\_46\_CV-25**  
**P.K. 0+260 - P.K. 4+900**

- ZONIFICACIÓN ACÚSTICA**
- Tipo A: Principales vías de Comunicación (Valor objetivo en dB(A))**  
 A.1 Dominio público/Infraestructuras (s.) (1)\*
- Tipo B: Áreas Industriales y Recreativas (Valor objetivo en dB(A))**  
 B.1 Industrial (Día/Tarde-70 | Noche-60)  
 B.2 Deportivo-Recreativo-Área de juego (Día/Tarde-70 | Noche-60)
- Tipo C: Áreas Residenciales y Comerciales (Valor objetivo en dB(A))**  
 C.1 Residencial (Día/Tarde-55 | Noche-45)  
 C.2 Terciario (Día/Tarde-65 | Noche-55)  
 C.3 Jardines-Parques urbanos-Zonas verdes (Día/Tarde-65 | Noche-55)  
 C.4 Rústico sin protección (Día/Tarde-65 | Noche-55)
- Tipo D: Áreas de Uso Sanitario y Docente (Valor objetivo en dB(A))**  
 D.1 Asistencial/Sanitario (Día/Tarde-45 | Noche-35)  
 D.2 Educativo/Cultural (Día/Tarde-45 | Noche-35\*\*)
- Tipo E: Áreas Protegidas Medioambientalmente (Valor objetivo en dB(A))**  
 E.1 Agrícola-Paisajística, forestal, ecológica-arqueológica (s.)  
 E.2 Protegido/Dominio público marítimo e hidráulico (s.)\*
- Tipo F: Áreas de los Centros Históricos (Valor objetivo en dB(A))**  
 F.1 Áreas de los centros históricos (s.)\*
- (1) En el límite perimetral de estos sectores del territorio no se superarán los objetivos de calidad acústica para el ruido aplicados al resto de áreas acústicas colindantes con ellos.  
 \* Sin valor límite, salvo protección específica en la zona de estudio  
 \*\* No se aplica en sector educativo



UNIDAD DE MAPA ESTRATÉGICO  
 CARRETERA CV-25  
 DENOMINACION UME:  
 C\_VAL\_46\_CV25  
 P.K. 0+260 - P.K. 4+900

Usos de edificios

- Uso Sanitario o Docente
- Uso Residencial
- Uso Industrial, terciario u otros

Condicionantes acústicos para el urbanismo

- Condicionantes acústicos para el urbanismo

Zonificación acústica

Tipo A: Principales vías de Comunicación  
 (Valor objetivo en dB(A))

A.1  Dominio público/Infraestructuras (s.l.) (1)\*

Tipo B: Áreas Industriales y Recreativas  
 (Valor objetivo en dB(A))

B.1  Industrial (Día/Tarde-70 | Noche-60)

B.2  Deportivo-Recreativo-Área de juego (Día/Tarde-70 | Noche-60)

Tipo C: Áreas Residenciales y Comerciales  
 (Valor objetivo en dB(A))

C.1  Residencial (Día/Tarde-55 | Noche-45)

C.2  Terciario (Día/Tarde-65 | Noche-55)

C.3  Jardines-Parques urbanos-Zonas verdes (Día/Tarde-65 | Noche-55)

C.4  Rústico sin protección (Día/Tarde-65 | Noche-55)

Tipo D: Áreas de Uso Sanitario y Docente  
 (Valor objetivo en dB(A))

D.1  Asistencial/Sanitario (Día/Tarde-45 | Noche-35)

D.2  Educativo/Cultural (Día/Tarde-45 | Noche-35)\*\*

Tipo E: Áreas Protegidas Medioambientalmente  
 (Valor objetivo en dB(A))

E.1  Agrícola-Paisajística, forestal, ecológica-arqueológica (s.l.)

E.2  Protegido/Dominio público marítimo e hidráulico (s.l.)

Tipo F: Áreas de los Centros Históricos  
 (Valor objetivo en dB(A))

F.1  Áreas de los centros históricos (s.l.)

(1) En el límite perimetral de estos sectores del territorio no se superarán los objetivos de calidad acústica para el ruido aplicables al resto de áreas acústicas colindantes con ellos.

\*\* Sin valor límite, salvo protección específica en la zona de estudio  
 \*\* No se aplica en sector educativo

DISTRIBUCIÓN

