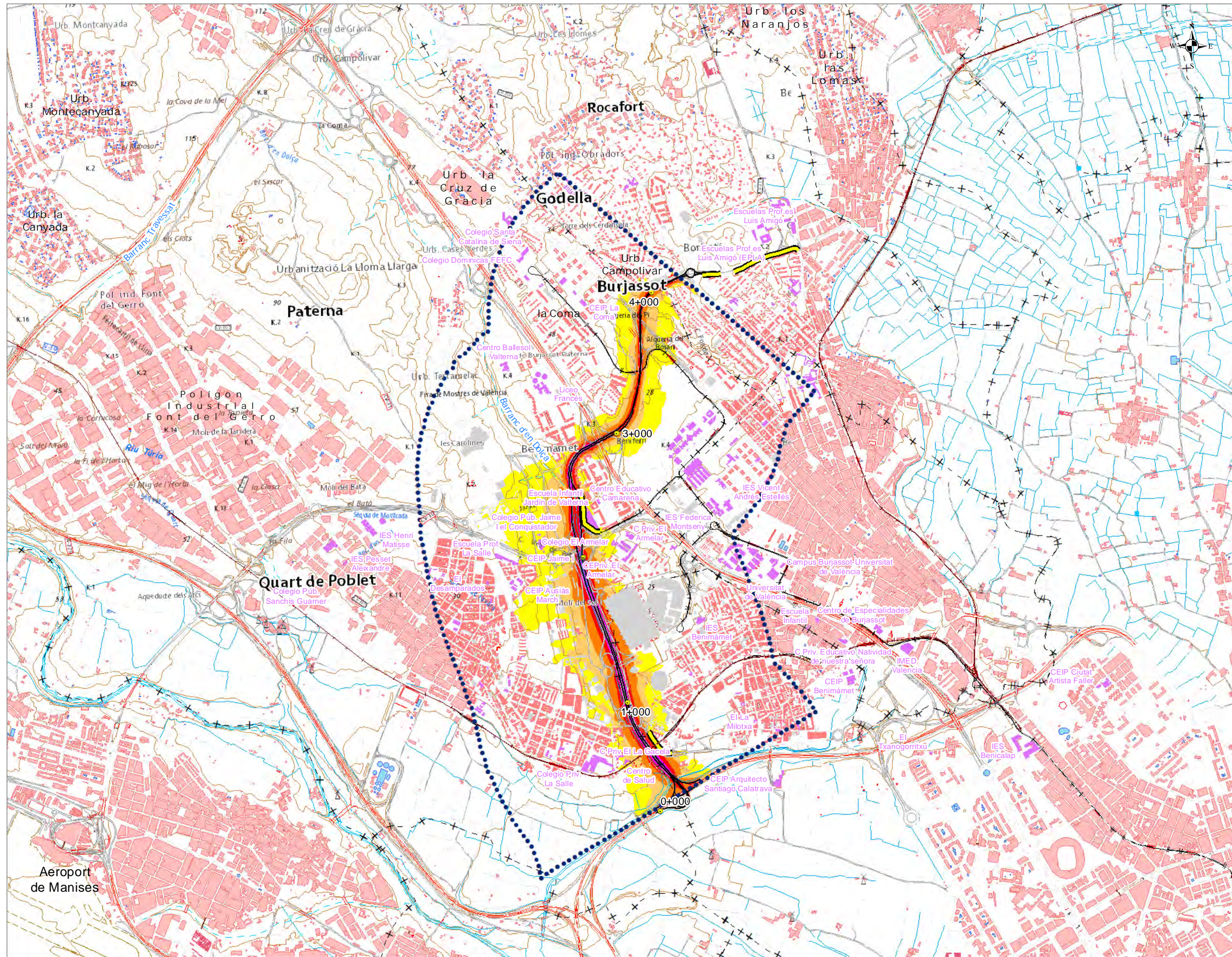


## UME: C\_VAL\_46\_CV-31

- Mapa de Niveles Sonoros del indicador L<sub>día</sub>
- Mapa de Niveles Sonoros del indicador L<sub>tarde</sub>
- Mapa de Niveles Sonoros del indicador L<sub>noche</sub>
- Mapa de Niveles Sonoros del indicador L<sub>den</sub>
- Mapa de Zonas de Afección
- Mapa de Zonificación acústica
- Mapa de Condicionantes acústicos para el urbanismo



**UNIDAD DE MAPA ESTRATÉGICO**

**CARRETERA CV-31**  
**DENOMINACION UME:**  
**C VAL 46 CV-31**  
**P.K. 0+000 - P.K. 4+210**

dB(A)	Ldía	
	Nº personas expresado en centenas	%
<55	29,6	97,4
55-60	0,6	1,9
60-65	0,2	0,5
65-70	0,1	0,2
70-75	0,0	0,0
>75	0,0	0,0
<b>TOTAL</b>	<b>30,4</b>	<b>100</b>

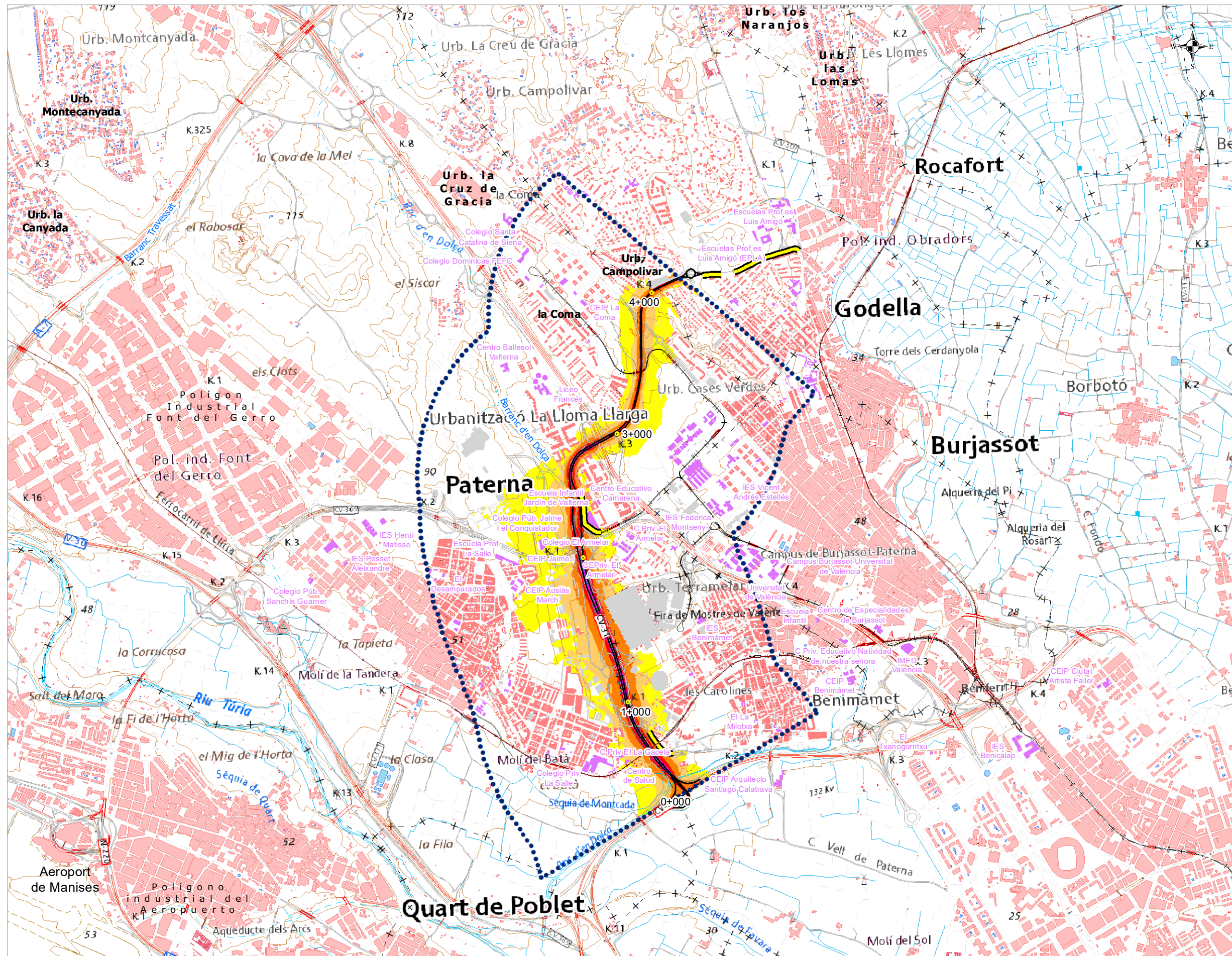
**Nivel Sonoro Equivalente Ldía dB(A)**

- 55 - 59
- 60 - 64
- 65 - 69
- 70 - 74
- >=75

- Usos de Edificio**
- Uso Sanitario o Docente
  - Uso Industrial, terciario u otros
  - Uso Residencial

- Pantallas acústicas





UNIDAD DE MAPA ESTRATÉGICO  
 CARRETERA CV-31  
 DENOMINACION UME:  
 C\_VAL\_46\_CV31  
 P.K. 0+000 - P.K. 4+210

dB(A)	Ltarde	
	Nº personas expresado en centenas	%
<55	29,7	97,7
55-60	0,6	1,9
60-65	0,1	0,3
65-70	0,1	0,2
70-75	0,0	0,0
>75	0,0	0,0
TOTAL	30,4	100

**Nivel Sonoro Equivalente Ltarde dB(A)**

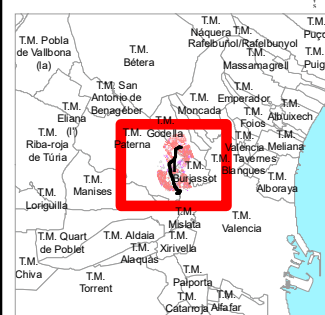
- 55 - 59
- 60 - 64
- 65 - 69
- 70 - 74
- >=75

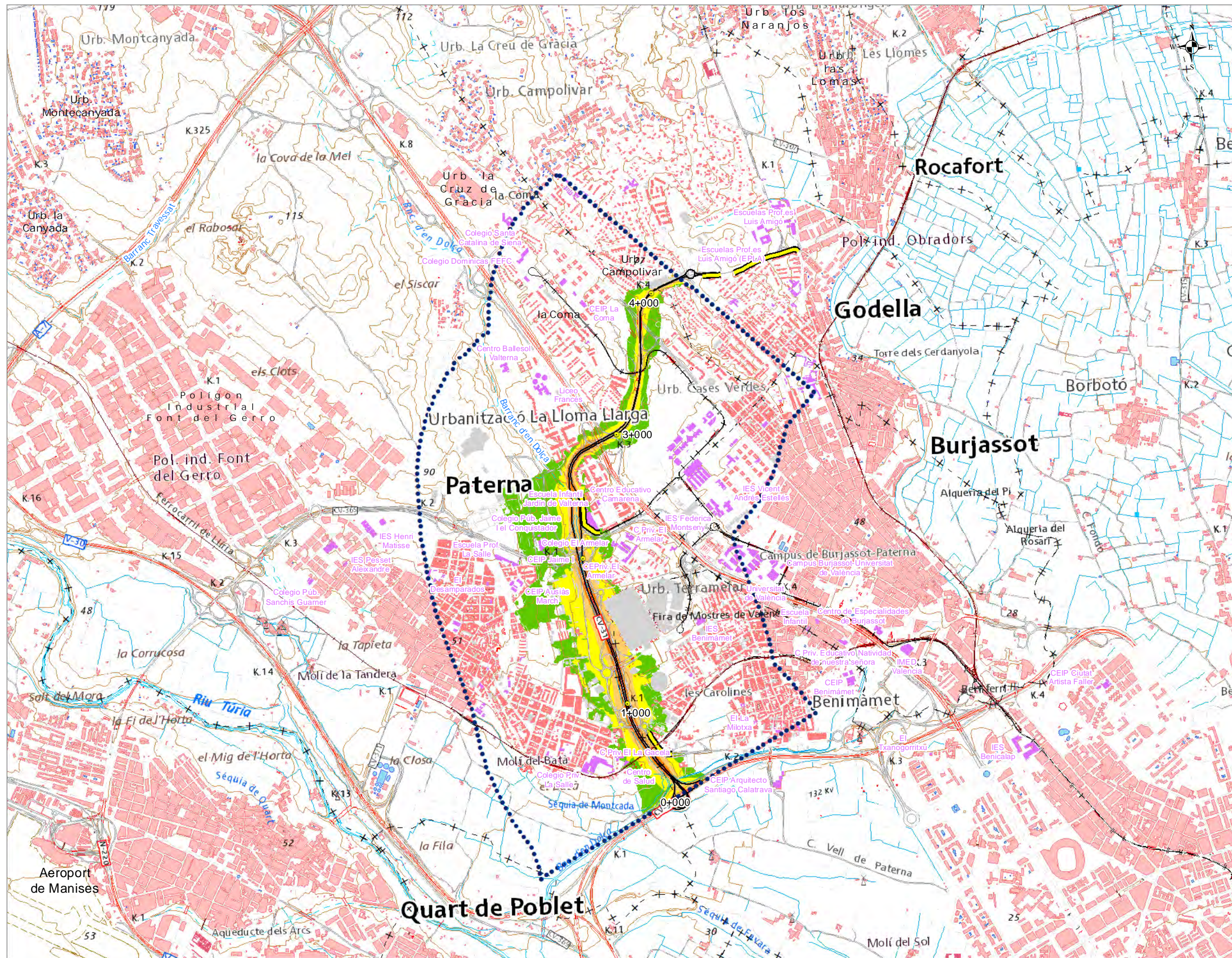
**Usos de Edificio**

- Uso Sanitario o Docente
- Uso Industrial, terciario u otros
- Uso Residencial

Pantallas acústicas

**DISTRIBUCIÓN**





UNIDAD DE MAPA ESTRATÉGICO  
 CARRETERA CV-31  
 DENOMINACION UME:  
 C\_VAL\_46\_CV-31  
 P.K. 0+000 - P.K. 4+210

dB(A)	Lnoche	
	Nº personas expresado en centenas	%
<50	29,9	88,3
50-55	0,4	1,3
55-60	0,1	0,3
60-65	0,0	0,0
65-70	0,0	0,0
>70	0,0	0,0
TOTAL	30,4	100

**Nivel Sonoro Equivalente Lnoche dB(A)**

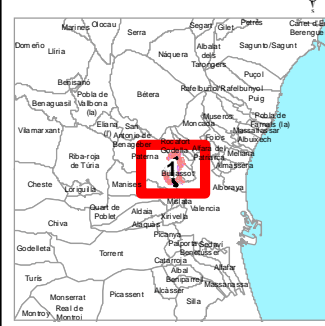
- 50 - 55
- 55 - 60
- 60 - 65
- 65 - 70
- >70

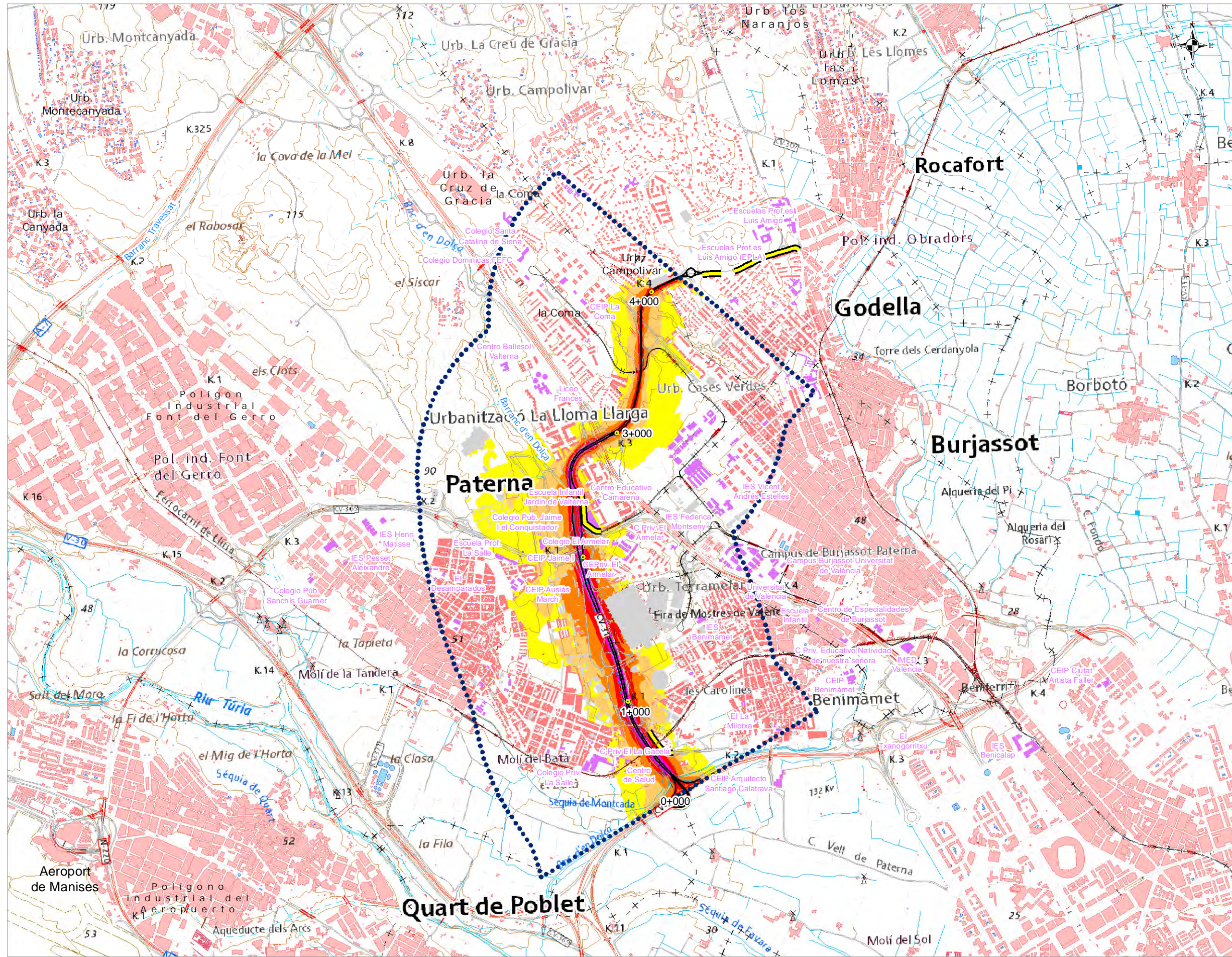
**Usos de Edificio**

- Uso Sanitario o Docente
- Uso Industrial, terciario u otros
- Uso Residencial

— Pantallas acústicas

**DISTRIBUCIÓN**





UNIDAD DE MAPA ESTRATÉGICO  
 CARRETERA CV-31  
 DENOMINACION UME:  
 C\_VAL\_46\_CV31  
 P.K. 0+000 - P.K. 4+210

dB(A)	Lden	
	Nº personas expresado en centenas	%
<55	29,2	96,2
55-60	0,7	2,4
60-65	0,3	1,1
65-70	0,1	0,3
70-75	0,0	0,0
>75	0,0	0,0
TOTAL	30,4	100

**Nivel Sonoro Equivalente Lden dB(A)**

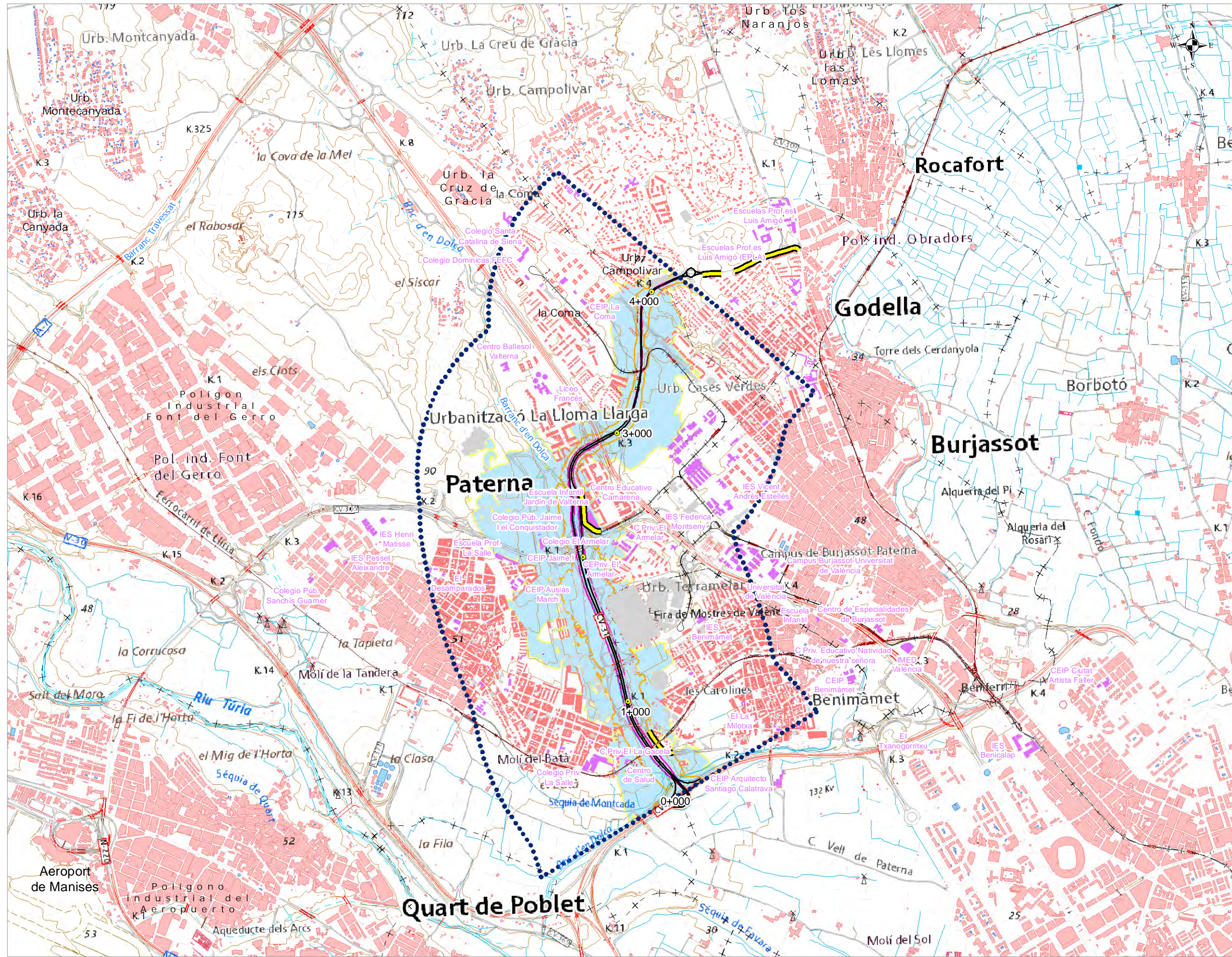
- 55 - 59
- 60 - 64
- 65 - 69
- 70 - 74
- >=75

**Usos de Edificio**

- Uso Sanitario o Docente
- Uso Industrial, terciario u otros
- Uso Residencial
- Pantallas acústicas

**DISTRIBUCIÓN**





**UNIDAD DE MAPA ESTRATÉGICO**

**CARRETERA CV-31  
DENOMINACION UME:  
C\_VAL\_46\_CV-31  
P.K. 0+000 - P.K. 4+210**

Superficie expuesta a diferentes		
dB(A)	Superficies Km <sup>2</sup>	
>55	2,02	
>65	0,62	
>75	0,12	
Población expuesta a diferentes		
dB(A)	Viviendas Centenas	Nº Personas Centenas
>55	0	1
>65	0	0
>75	0	0

**Zona de Afección**

- >55 dB(A)
- >65 dB(A)
- >75 dB(A)

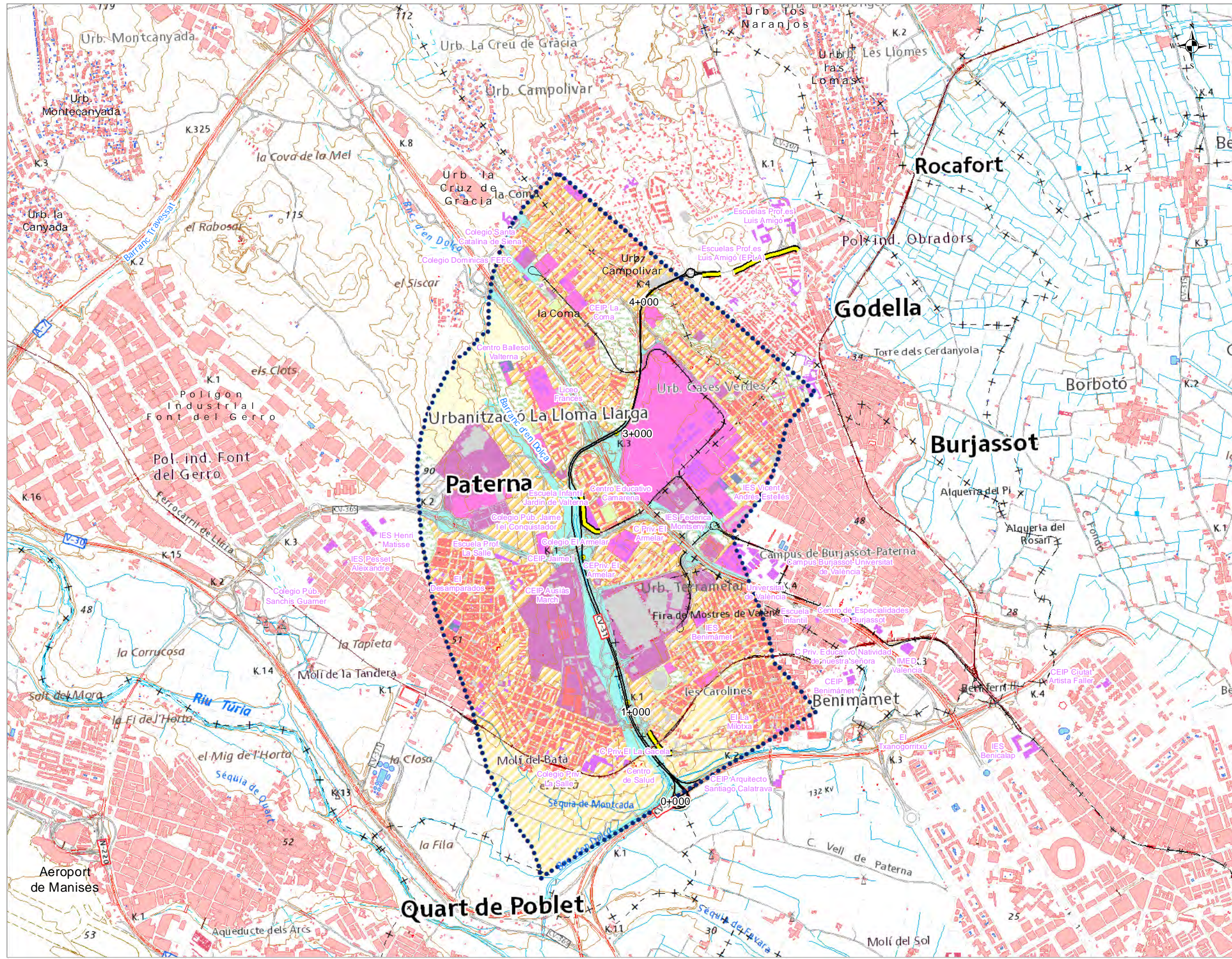
**Usos de Edificio**

- Uso Sanitario o Docente
- Uso Industrial, terciario u otros
- Uso Residencial

Pantallas acústicas

**DISTRIBUCIÓN**



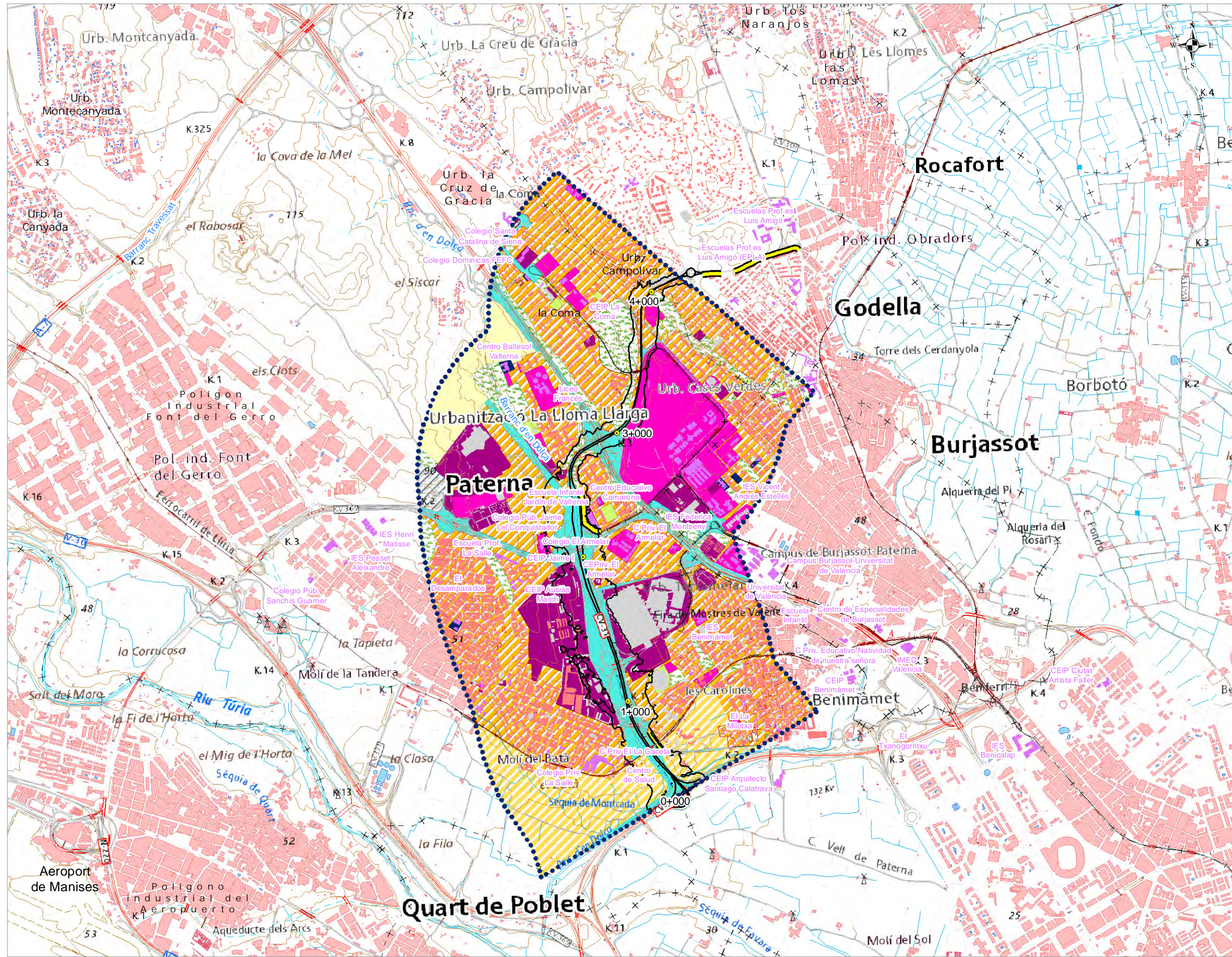


**UNIDAD DE MAPA ESTRATÉGICO**  
**CARRETERA CV-31**  
**DENOMINACION UME:**  
**C\_VAL\_46\_CV-31**  
**P.K. 0+000 - P.K. 4+210**



- ZONIFICACIÓN ACÚSTICA**
- Tipo A: Principales vías de Comunicación (Valor objetivo en dB(A))**
- A.1 Dominio público/Infraestructuras (s.j.) (1)\*
- Tipo B: Áreas Industriales y Recreativas (Valor objetivo en dB(A))**
- B.1 Industrial (Día/Tarde-70 | Noche-60)
- B.2 Deportivo-Recreativo-Área de juego (Día/Tarde-70 | Noche-60)
- Tipo C: Áreas Residenciales y Comerciales (Valor objetivo en dB(A))**
- C.1 Residencial (Día/Tarde-55 | Noche-45)
- C.2 Terciario (Día/Tarde-65 | Noche-55)
- C.3 Jardines-Parques urbanos-Zonas verdes (Día/Tarde-65 | Noche-55)
- C.4 Rústico sin protección (Día/Tarde-65 | Noche-55)
- Tipo D: Áreas de Uso Sanitario y Docente (Valor objetivo en dB(A))**
- D.1 Asistencial/Sanitario (Día/Tarde-45 | Noche-35)
- D.2 Educativo/Cultural (Día/Tarde-45 | Noche-35\*\*)
- Tipo E: Áreas Protegidas Medioambientalmente (Valor objetivo en dB(A))**
- E.1 Agrícola-Paisajística, forestal, ecológica-arqueológica (s.j.)
- E.2 Protegido/Dominio público marítimo e hidráulico (s.j.)
- Tipo F: Áreas de los Centros Históricos (Valor objetivo en dB(A))**
- F.1 Áreas de los centros históricos (s.j.)
- (1) En el límite perimetral de estos sectores del territorio no se superarán los objetivos de calidad acústica para el ruido aplicables al resto de áreas acústicas colindantes con ellos.  
 \*\* Sin valor límite, salvo protección específica en la zona de estudio  
 \* No se aplica en sector educativo





UNIDAD DE MAPA ESTRATÉGICO  
 CARRETERA CV-31  
 DENOMINACION UME:  
 C\_VAL\_46\_CV31  
 P.K. 0+000 - P.K. 4+210

- Pantallas acústicas**
- [Yellow line] Pantallas acústicas
- Usos de edificios**
- [Purple square] Uso Sanitario o Docente
  - [Red square] Uso Residencial
  - [Grey square] Uso Industrial, terciario u otros
- Condicionantes acústicos para el urbanismo**
- [Black outline] Condicionantes acústicos para el urbanismo

- Zonificación acústica**
- Tipo A: Principales vías de Comunicación (Valor objetivo en dB(A))**
- A.1 [Cyan square] Dominio público/Infraestructuras (s.l.) (1)\*
- Tipo B: Áreas Industriales y Recreativas (Valor objetivo en dB(A))**
- B.1 [Blue square] Industrial (Día/Tarde-70 | Noche-60)
  - B.2 [Green square] Deportivo-Recreativo-Área de juego (Día/Tarde-70 | Noche-60)
- Tipo C: Áreas Residenciales y Comerciales (Valor objetivo en dB(A))**
- C.1 [Orange square] Residencial (Día/Tarde-55 | Noche-45)
  - C.2 [Purple square] Terciario (Día/Tarde-65 | Noche-55)
  - C.3 [Light green square] Jardines-Parques urbanos-Zonas verdes (Día/Tarde-65 | Noche-55)
  - C.4 [Yellow square] Rústico sin protección (Día/Tarde-65 | Noche-55)
- Tipo D: Áreas de Uso Sanitario y Docente (Valor objetivo en dB(A))**
- D.1 [Dark blue square] Asistencial/Sanitario (Día/Tarde-45 | Noche-35)
  - D.2 [Pink square] Educativo/Cultural (Día/Tarde-45 | Noche-35)\*\*
- Tipo E: Áreas Protegidas Medioambientalmente (Valor objetivo en dB(A))**
- E.1 [Light green square] Agrícola-Paisajística, forestal, ecológica-arqueológica (s.l.)
  - E.2 [Yellow square] Protegido/Dominio público marítimo e hidráulico (s.l.)
- Tipo F: Áreas de los Centros Históricos (Valor objetivo en dB(A))**
- F.1 [Brown square] Áreas de los centros históricos (s.l.)
- (1) En el límite perimetral de estos sectores de territorio no se superarán los objetivos de calidad acústica para el ruido aplicables al resto de áreas acústicas colindantes con ellos.  
 \*\* No se aplica en sector educativo

