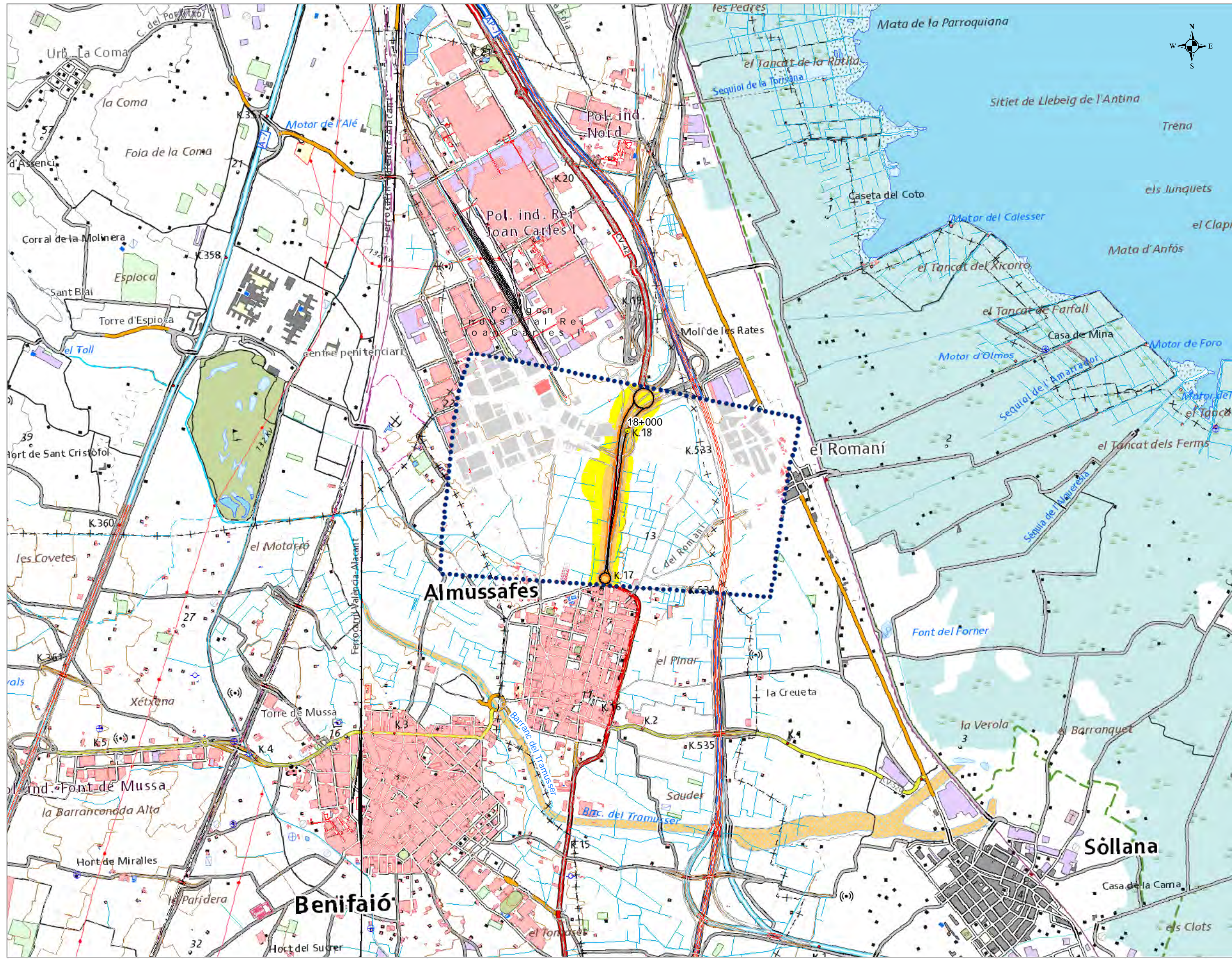


## **UME: C\_VAL\_46\_CV-42-2**

- Mapa de Niveles Sonoros del indicador L<sub>día</sub>
- Mapa de Niveles Sonoros del indicador L<sub>tarde</sub>
- Mapa de Niveles Sonoros del indicador L<sub>noche</sub>
- Mapa de Niveles Sonoros del indicador L<sub>den</sub>
- Mapa de Zonas de Afección
- Mapa de Zonificación acústica
- Mapa de Condicionantes acústicos para el urbanismo





UNIDAD DE MAPA ESTRATÉGICO  
 CARRETERA CV-42  
 DENOMINACION UME:  
 C\_VAL\_46\_CV-42\_2  
 P.K. 17+100 - P.K. 18+300

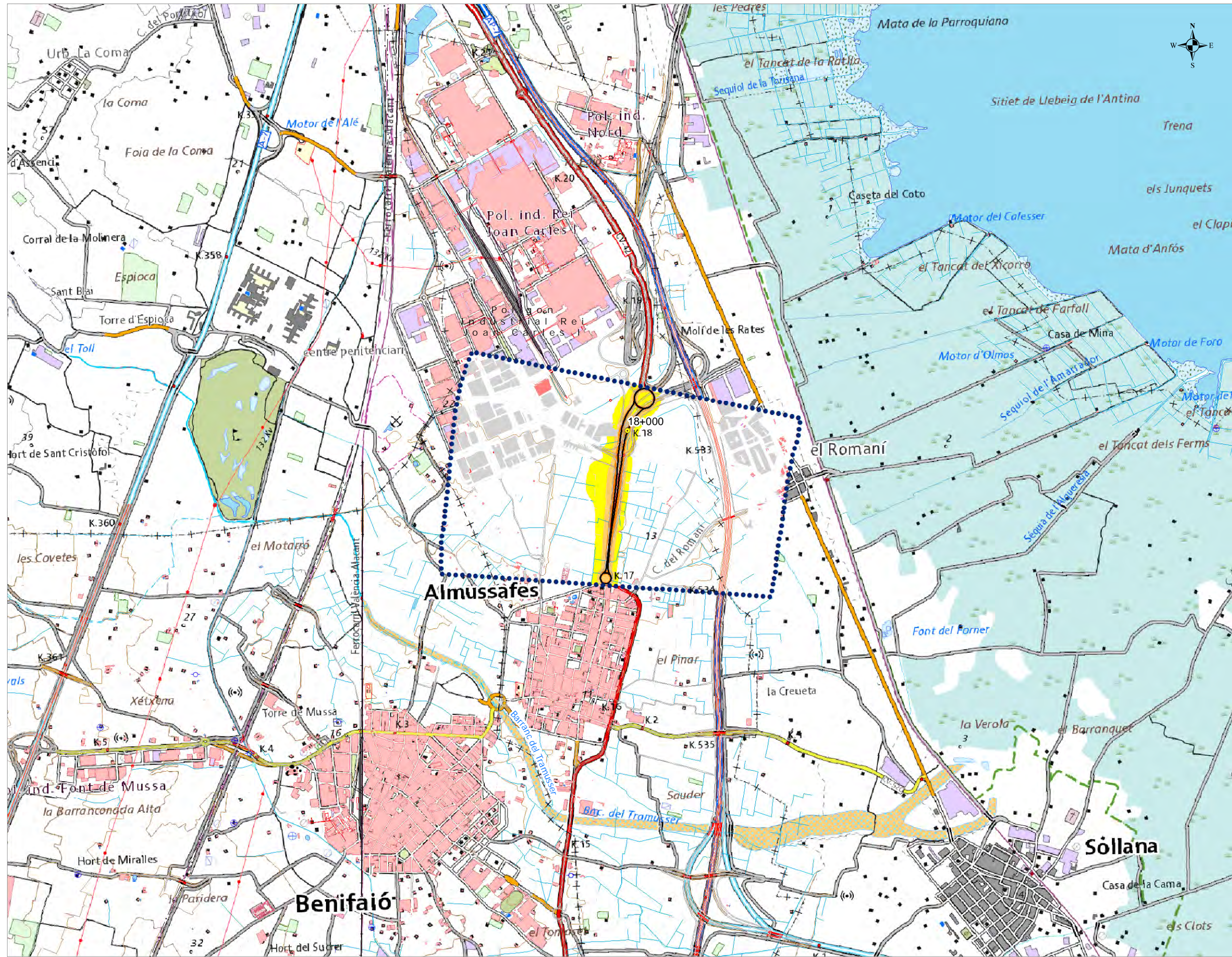
| dB(A)        | Ldia                              |            |
|--------------|-----------------------------------|------------|
|              | Nº personas expresado en centenas | %          |
| <55          | 23,2                              | 99,0       |
| 55-60        | 0,1                               | 0,5        |
| 60-65        | 0,1                               | 0,5        |
| 65-70        | 0,0                               | 0,0        |
| 70-75        | 0,0                               | 0,0        |
| >75          | 0,0                               | 0,0        |
| <b>TOTAL</b> | <b>23,4</b>                       | <b>100</b> |

**Nivel Sonoro Equivalente Ldia dB(A)**

- 55 - 59
  - 60 - 64
  - 65 - 69
  - 70 - 74
  - >=75
- Usos de Edificio**
- Uso Sanitario o Docente
  - Uso Industrial, terciario u otros
  - Uso Residencial







UNIDAD DE MAPA ESTRATÉGICO  
 CARRETERA CV-42  
 DENOMINACION UME:  
 C\_VAL\_46\_CV-42\_2  
 P.K. 17+100 - P.K. 18+300

| dB(A) | Ltarde                            |      |
|-------|-----------------------------------|------|
|       | Nº personas expresado en centenas | %    |
| <55   | 23,2                              | 99,0 |
| 55-60 | 0,2                               | 1,0  |
| 60-65 | 0,0                               | 0,0  |
| 65-70 | 0,0                               | 0,0  |
| 70-75 | 0,0                               | 0,0  |
| >75   | 0,0                               | 0,0  |
| TOTAL | 23,4                              | 100  |

**Nivel Sonoro Equivalente Ltarde dB(A)**

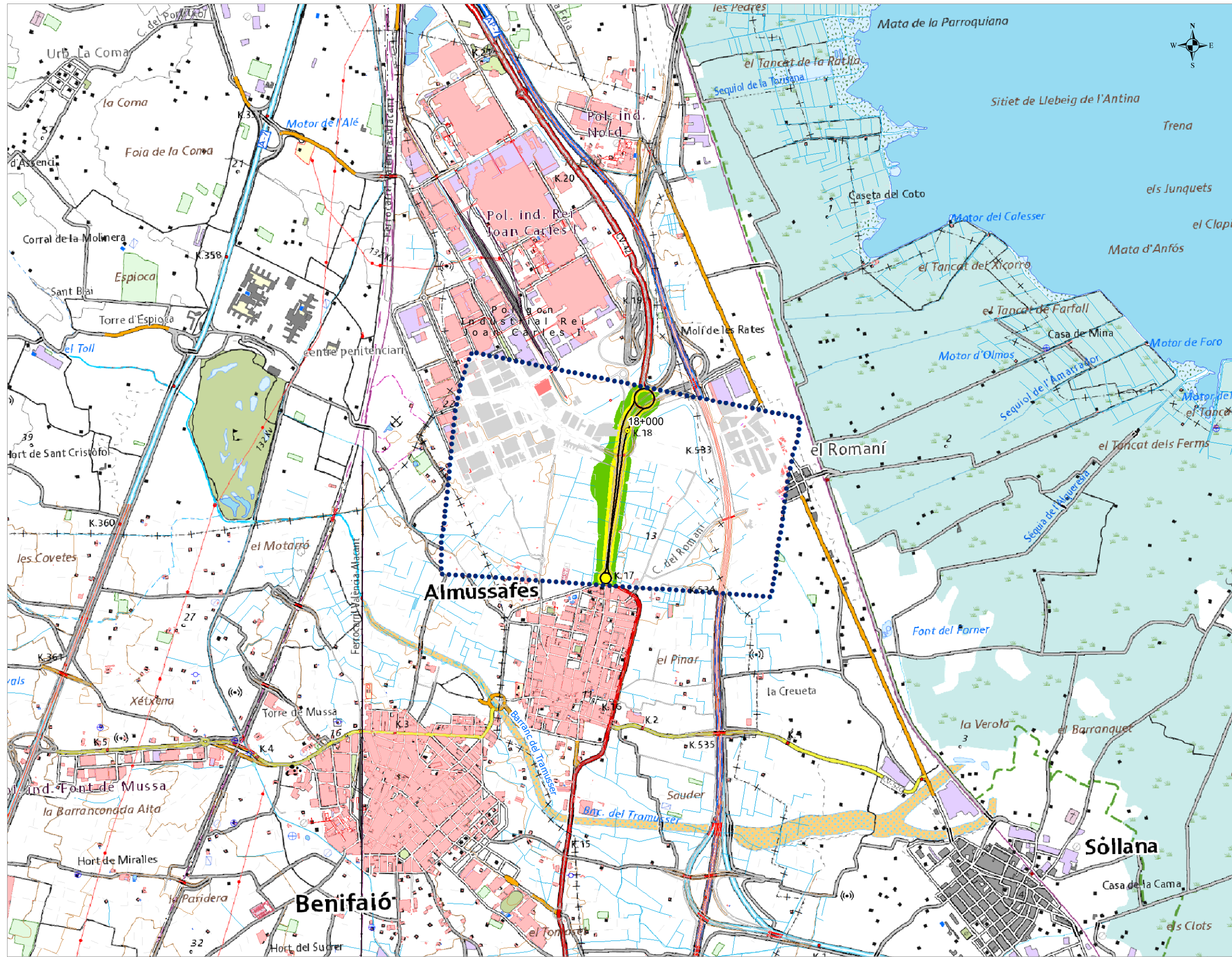
- 55 - 59
- 60 - 64
- 65 - 69
- 70 - 74
- >=75

- Usos de Edificio**
- Uso Sanitario o Docente
  - Uso Industrial, terciario u otros
  - Uso Residencial

**DISTRIBUCIÓN**







UNIDAD DE MAPA ESTRATÉGICO  
 CARRETERA CV-42  
 DENOMINACION UME:  
 C\_VAL\_46\_CV42\_2  
 P.K. 17+100 - P.K. 18+300

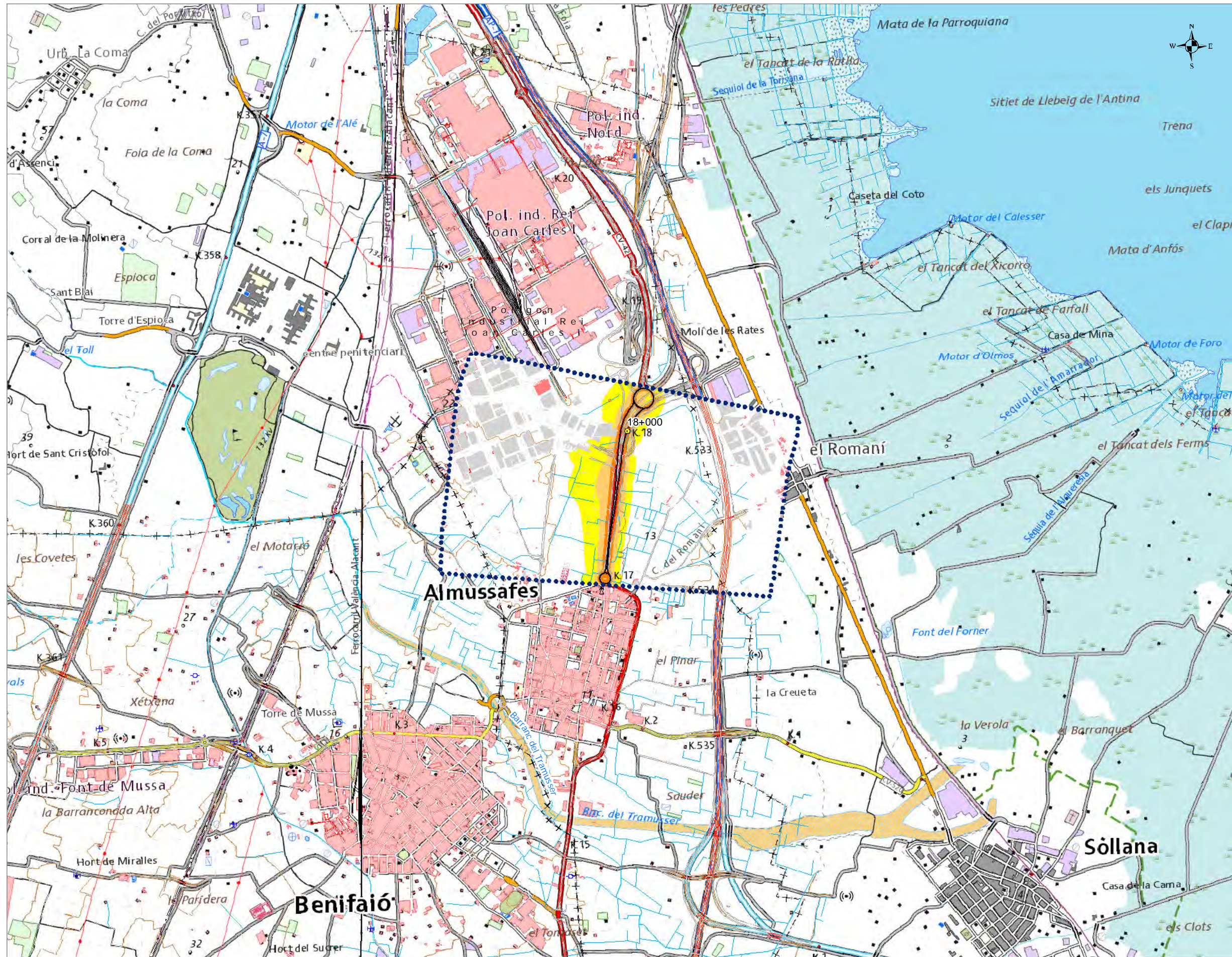
| dB(A) | Lnoche                            |      |
|-------|-----------------------------------|------|
|       | Nº personas expresado en centenas | %    |
| <50   | 23,3                              | 99,5 |
| 50-55 | 0,1                               | 0,5  |
| 55-60 | 0,0                               | 0,0  |
| 60-65 | 0,0                               | 0,0  |
| 65-70 | 0,0                               | 0,0  |
| >70   | 0,0                               | 0,0  |
| TOTAL | 23,4                              | 100  |

**Nivel Sonoro Equivalente Lnoche dB(A)**

- 50 - 55
  - 55 - 60
  - 60 - 65
  - 65 - 70
  - >70
- Usos de Edificio**
- Uso Sanitario o Docente
  - Uso Industrial, terciario u otros
  - Uso Residencial







UNIDAD DE MAPA ESTRATÉGICO  
 CARRETERA CV-42  
 DENOMINACION UME:  
 C\_VAL\_46\_CV-42\_2  
 P.K. 17+100 - P.K. 18+300

| dB(A) | Lden                              |      |
|-------|-----------------------------------|------|
|       | Nº personas expresado en centenas | %    |
| <55   | 23,0                              | 98,3 |
| 55-60 | 0,3                               | 1,2  |
| 60-65 | 0,1                               | 0,5  |
| 65-70 | 0,0                               | 0,0  |
| 70-75 | 0,0                               | 0,0  |
| >75   | 0,0                               | 0,0  |

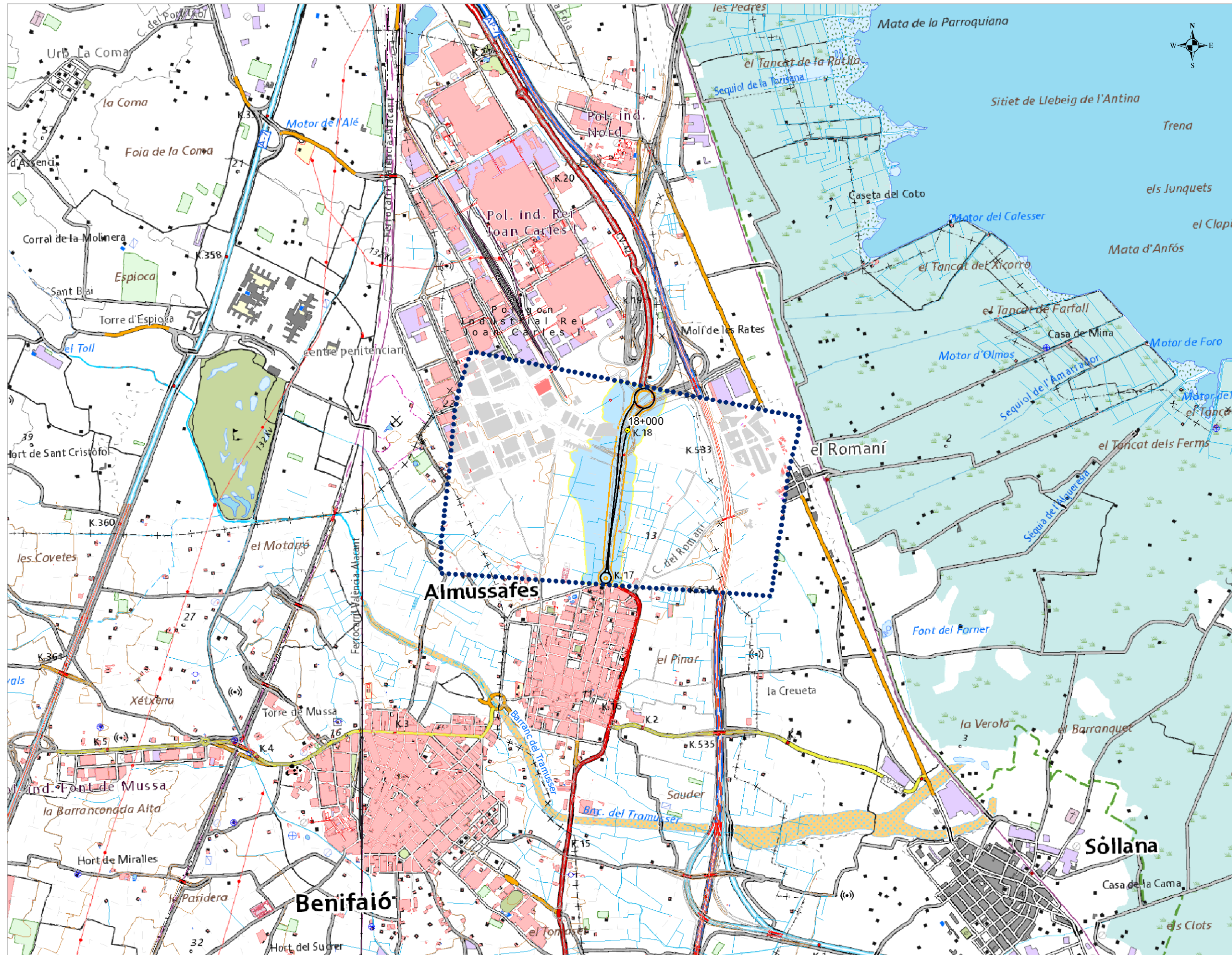
**Nivel Sonoro Equivalente Lden dB(A)**

- 55 - 59
- 60 - 64
- 65 - 69
- 70 - 74
- >=75

- Usos de Edificio**
- Uso Sanitario o Docente
  - Uso Industrial, terciario u otros
  - Uso Residencial







UNIDAD DE MAPA ESTRATÉGICO

CARRETERA CV-42  
DENOMINACION UME:  
C\_VAL\_46\_CV\_42\_2  
P.K. 17+100 - P.K. 18+300

| Superficie expuesta a diferentes |                 |             |
|----------------------------------|-----------------|-------------|
| dB(A)                            | Superficies     |             |
|                                  | Km <sup>2</sup> |             |
| >55                              | 0,45            |             |
| >65                              | 0,10            |             |
| >75                              | 0,00            |             |
| Población expuesta a diferentes  |                 |             |
| dB(A)                            | Viviendas       | Nº Personas |
|                                  | Centenas        |             |
| >55                              | 0,67            | 0,40        |
| >65                              | 0               | 0           |
| >75                              | 0               | 0           |

**Zona de Afecció**

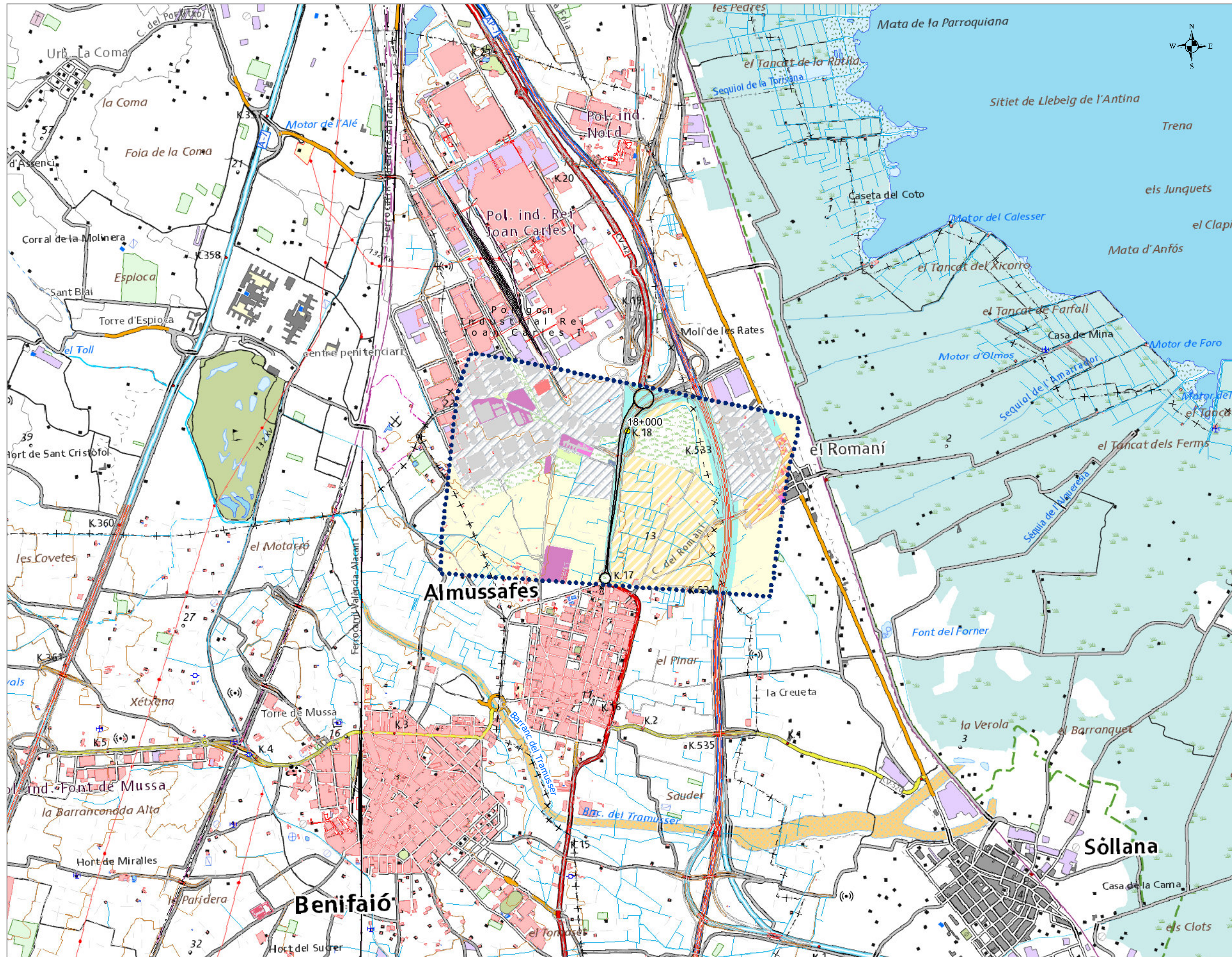
- >55 dB(A)
- >65 dB(A)
- >75 dB(A)

**Usos de Edificio**

- Uso Sanitario o Docente
- Uso Industrial, terciario u otros
- Uso Residencial

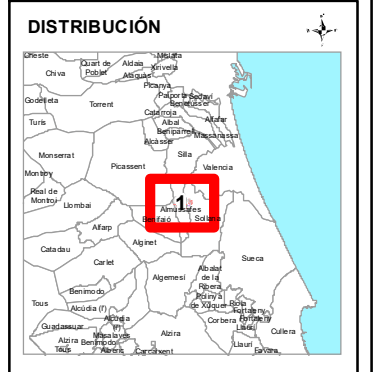




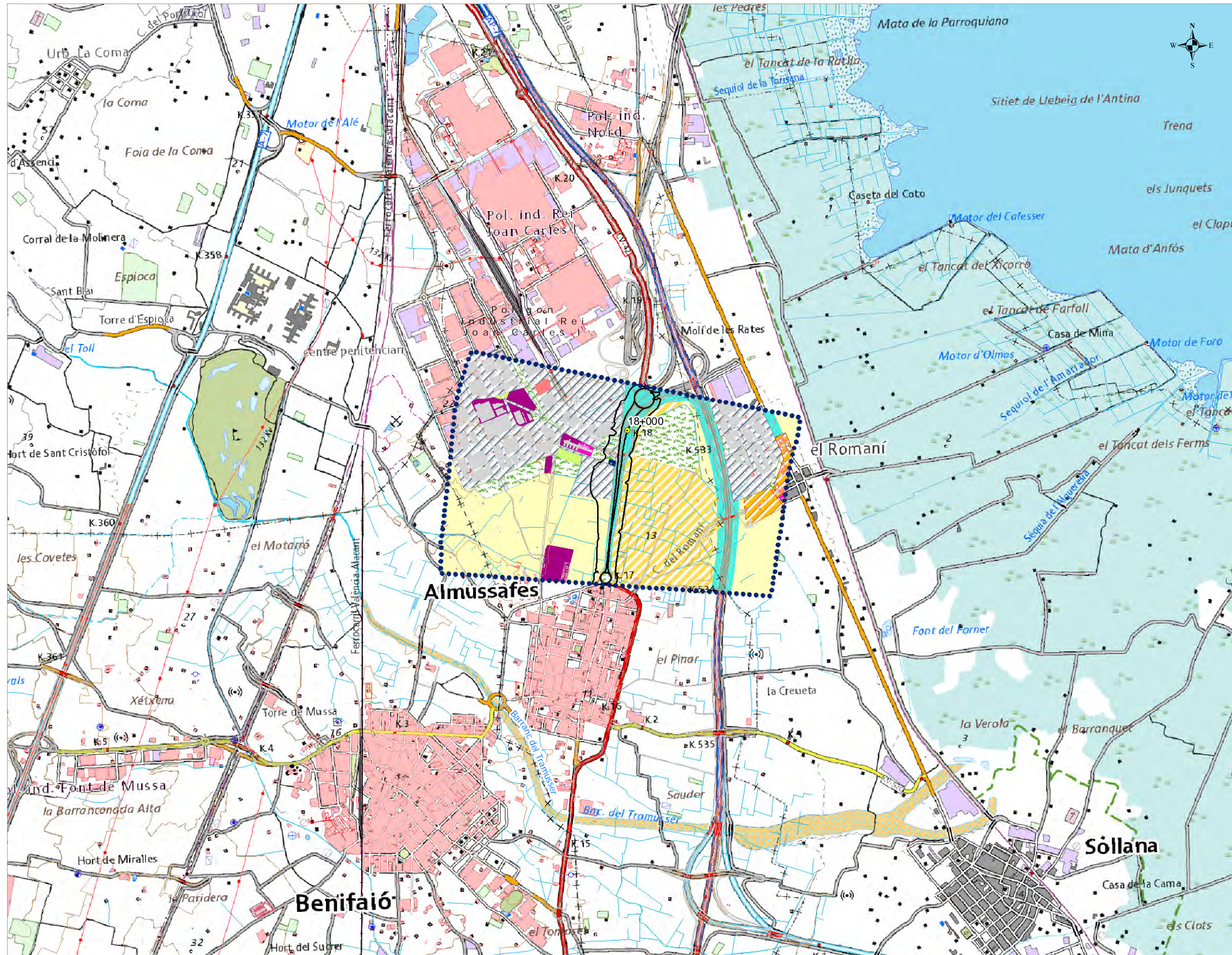


**UNIDAD DE MAPA ESTRATÉGICO**  
**CARRETERA CV-42**  
**DENOMINACION UME:**  
**C\_VAL\_46\_CV-42\_2**  
**P.K. 17+100 - P.K. 18+300**

- ZONIFICACIÓN ACÚSTICA**
- Tipo A: Principales vías de Comunicación (Valor objetivo en dB(A))**  
 A.1 Dominio público/Infraestructuras (s.l.) (1)\*
- Tipo B: Áreas Industriales y Recreativas (Valor objetivo en dB(A))**  
 B.1 Industrial (Día/Tarde-70 | Noche-60)  
 B.2 Deportivo-Recreativo-Área de juego (Día/Tarde-70 | Noche-60)
- Tipo C: Áreas Residenciales y Comerciales (Valor objetivo en dB(A))**  
 C.1 Residencial (Día/Tarde-55 | Noche-45)  
 C.2 Terciario (Día/Tarde-65 | Noche-55)  
 C.3 Jardines-Parques urbanos-Zonas verdes (Día/Tarde-65 | Noche-55)  
 C.4 Rústico sin protección (Día/Tarde-65 | Noche-55)
- Tipo D: Áreas de Uso Sanitario y Docente (Valor objetivo en dB(A))**  
 D.1 Asistencial/Sanitario (Día/Tarde-45 | Noche-35)  
 D.2 Educativo/Cultural (Día/Tarde-45 | Noche-35\*\*)
- Tipo E: Áreas Protegidas Medioambientalmente (Valor objetivo en dB(A))**  
 E.1 Agrícola-Paisajística, forestal, ecológica-arqueológica (s.l.)  
 E.2 Protegido/Dominio público marítimo e hidráulico (s.l.)
- Tipo F: Áreas de los Centros Históricos (Valor objetivo en dB(A))**  
 F.1 Áreas de los centros históricos (s.l.)
- (1) En el límite perimetral de estos sectores del territorio no se superarán los objetivos de calidad acústica para el ruido aplicables al resto de áreas acústicas colindantes con ellos.  
 \*\* Sin valor límite, salvo protección específica en la zona de estudio  
 \* No se aplica en sector educativo







UNIDAD DE MAPA ESTRATÉGICO  
 CARRETERA CV-42  
 DENOMINACION UME:  
 C\_VAL\_46\_CV-42\_2  
 P.K. 17+100 - P.K. 18+300

- Usos de edificios**
- Uso Sanitario o Docente
  - Uso Residencial
  - Uso Industrial, terciario u otros
- Condicionantes acústicos para el urbanismo**
- Condicionantes acústicos para el urbanismo

- Zonificación acústica**
- Tipo A: Principales vías de Comunicación (Valor objetivo en dB(A))**
- A.1  Dominio público/Infraestructuras (s.l.) (1)\*
- Tipo B: Áreas Industriales y Recreativas (Valor objetivo en dB(A))**
- B.1  Industrial (Día/Tarde-70 | Noche-60)
  - B.2  Deportivo-Recreativo-Área de juego (Día/Tarde-70 | Noche-60)
- Tipo C: Áreas Residenciales y Comerciales (Valor objetivo en dB(A))**
- C.1  Residencial (Día/Tarde-55 | Noche-45)
  - C.2  Terciario (Día/Tarde-65 | Noche-55)
  - C.3  Jardines-Parques urbanos-Zonas verdes (Día/Tarde-65 | Noche-55)
  - C.4  Rústico sin protección (Día/Tarde-65 | Noche-55)
- Tipo D: Áreas de Uso Sanitario y Docente (Valor objetivo en dB(A))**
- D.1  Asistencial/Sanitario (Día/Tarde-45 | Noche-35)
  - D.2  Educativo/Cultural (Día/Tarde-45 | Noche-35)\*\*
- Tipo E: Áreas Protegidas Medioambientalmente (Valor objetivo en dB(A))**
- E.1  Agrícola-Paisajística, forestal, ecológica-arqueológica (s.l.)
  - E.2  Protegido/Dominio público marítimo e hidráulico (s.l.)
- Tipo F: Áreas de los Centros Históricos (Valor objetivo en dB(A))**
- F.1  Áreas de los centros históricos (s.l.)
- (1) En el límite perimetral de estos sectores de territorio no se superarán los objetivos de calidad acústica para el ruido aplicables al resto de áreas acústicas colindantes con ellos.  
 \* Sin valor límite, salvo protección específica en la zona de estudio  
 \*\* No se aplica en sector educativo

