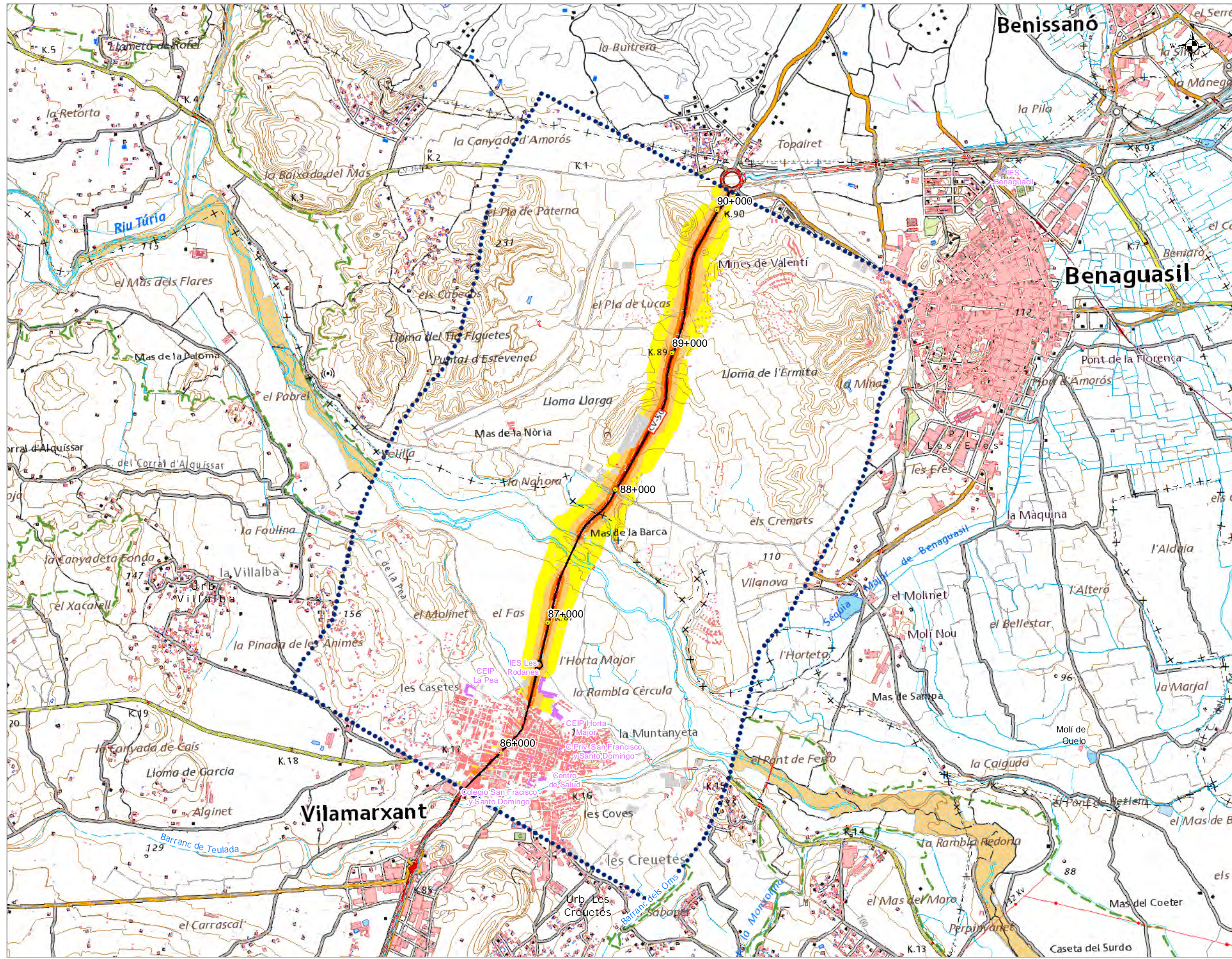


## **UME: C\_VAL\_46\_CV-50-2**

- Mapa de Niveles Sonoros del indicador L<sub>día</sub>
- Mapa de Niveles Sonoros del indicador L<sub>tarde</sub>
- Mapa de Niveles Sonoros del indicador L<sub>noche</sub>
- Mapa de Niveles Sonoros del indicador L<sub>den</sub>
- Mapa de Zonas de Afección
- Mapa de Zonificación acústica
- Mapa de Condicionantes acústicos para el urbanismo



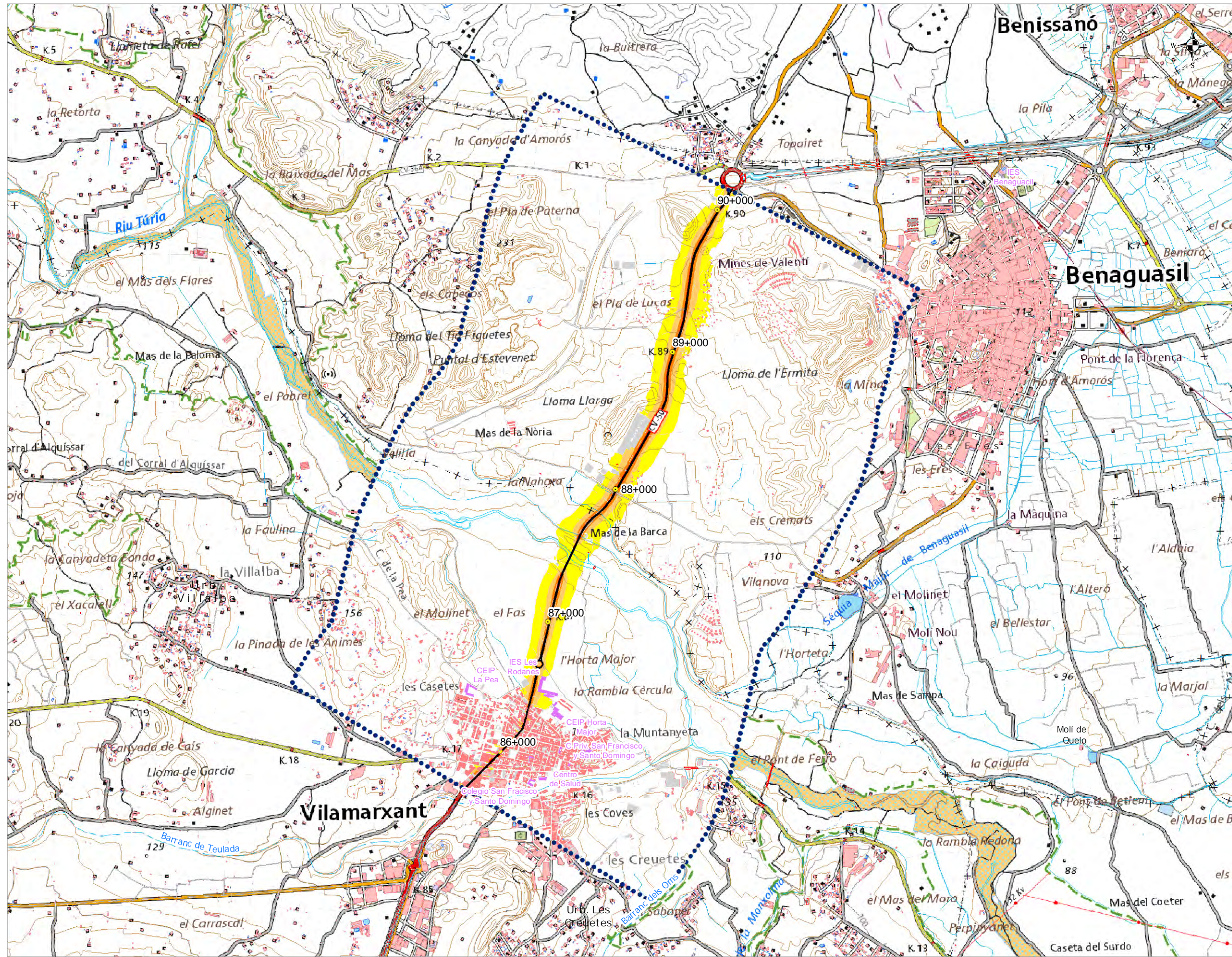
UNIDAD DE MAPA ESTRATÉGICO  
 CARRETERA CV-50  
 DENOMINACION UME:  
 C\_VAL\_46\_CV-50\_2  
 P.K. 85+850 - P.K. 90+160

dB(A)	Ldia	
	Nº personas expresado en centenas	%
<55	51,3	81,2
55-60	3,1	4,9
60-65	1,9	3,0
65-70	0,4	0,6
70-75	5,5	8,8
>75	1,0	1,6
TOTAL	63,1	100

**Nivel Sonoro Equivalente Ldia dB(A)**

- 55 - 59
  - 60 - 64
  - 65 - 69
  - 70 - 74
  - >=75
- Usos de Edificio**
- Uso Sanitario o Docente
  - Uso Industrial, terciario u otros
  - Uso Residencial



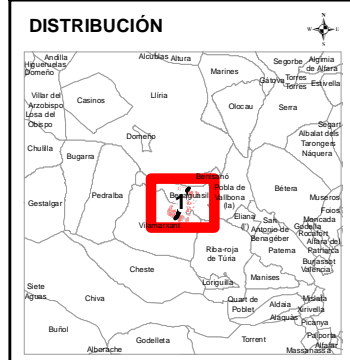


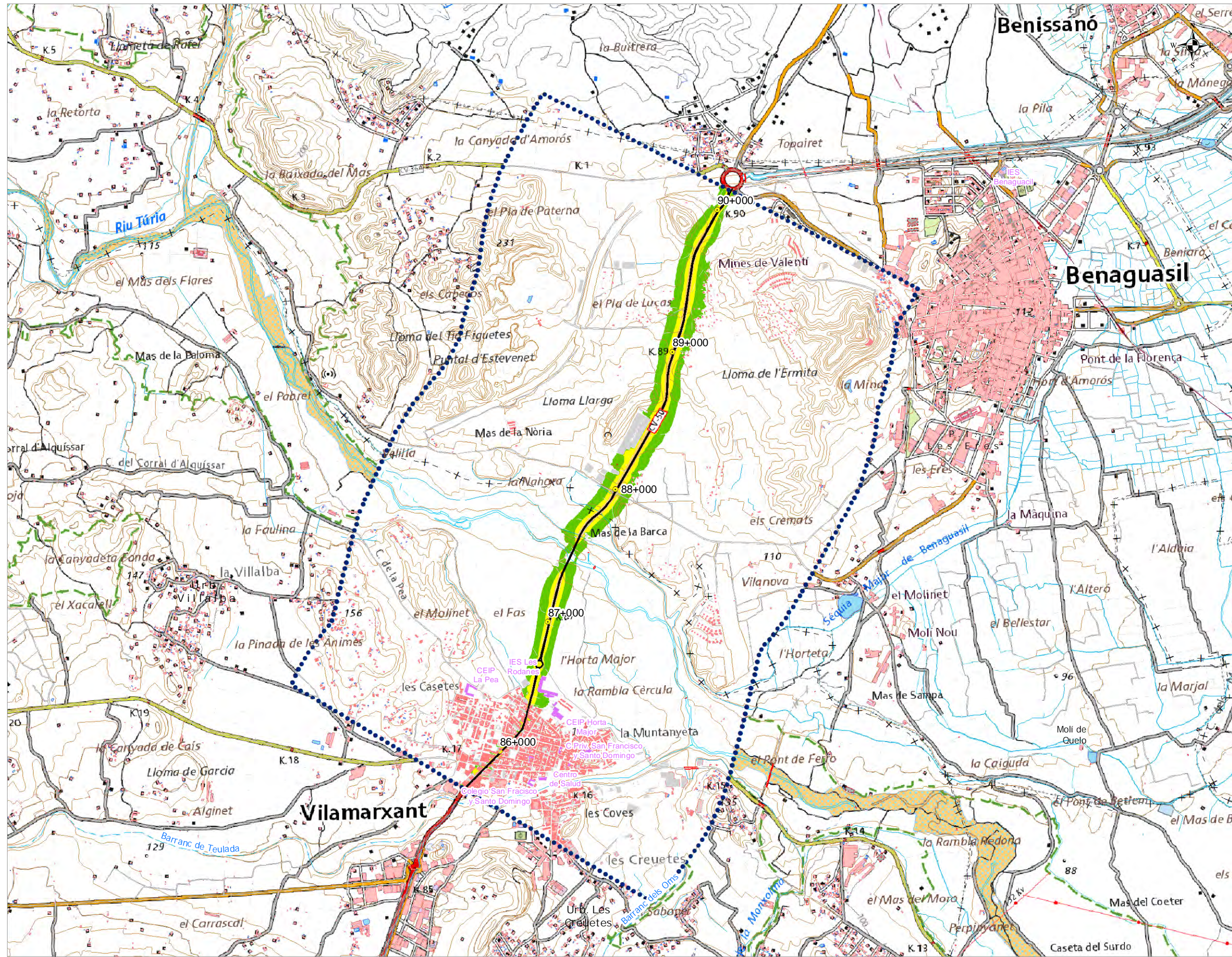
UNIDAD DE MAPA ESTRATÉGICO  
 CARRETERA CV-50  
 DENOMINACION UME:  
 C\_VAL\_46\_CV-50\_2  
 P.K. 85+850 - P.K. 90+160

Ltarde		
dB(A)	Nº personas expresado en centenas	%
<55	53,0	83,9
55-60	2,0	3,1
60-65	1,4	2,2
65-70	0,3	0,4
70-75	6,5	10,3
>75	0,0	0,0
<b>TOTAL</b>	<b>63,1</b>	<b>100</b>

**Nivel Sonoro Equivalente Ltarde dB(A)**

- 55 - 59
  - 60 - 64
  - 65 - 69
  - 70 - 74
  - >=75
- Usos de Edificio**
- Uso Sanitario o Docente
  - Uso Industrial, terciario u otros
  - Uso Residencial





UNIDAD DE MAPA ESTRATÉGICO  
 CARRETERA CV-50  
 DENOMINACION UME:  
 C\_VAL\_46\_CV-50\_2  
 P.K. 85+850 - P.K. 90+160

dB(A)	Lnoche	
	Nº personas expresado en centenas	%
<50	54,2	85,8
50-55	2,0	3,2
55-60	0,3	0,4
60-65	2,2	3,5
65-70	4,5	7,1
>70	0,0	0,0
<b>TOTAL</b>	<b>63,1</b>	<b>100</b>

**Nivel Sonoro Equivalente Lnoche dB(A)**

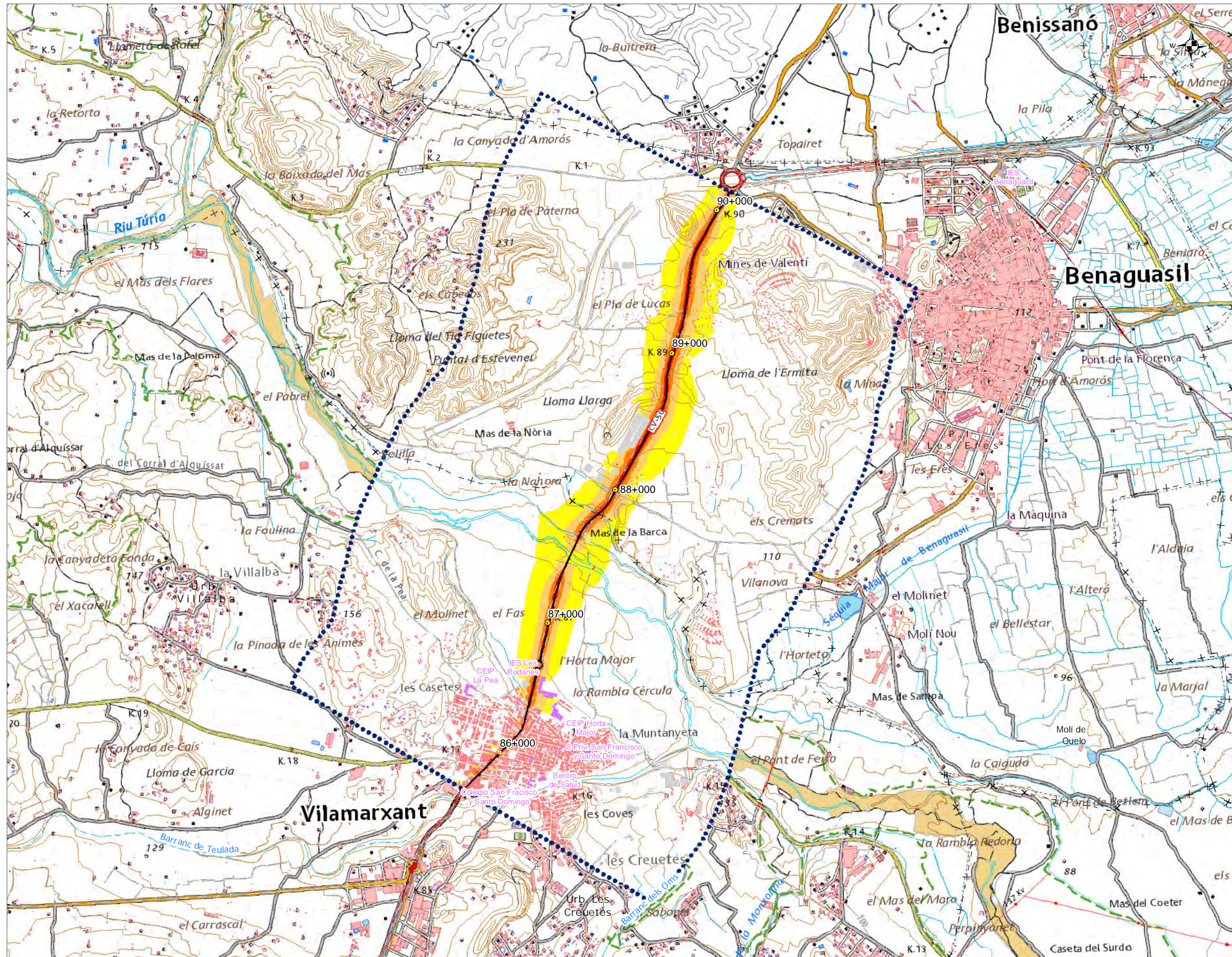
- 50 - 55
- 55 - 60
- 60 - 65
- 65 - 70
- >70

**Usos de Edificio**

- Uso Sanitario o Docente
- Uso Industrial, terciario u otros
- Uso Residencial

**DISTRIBUCIÓN**





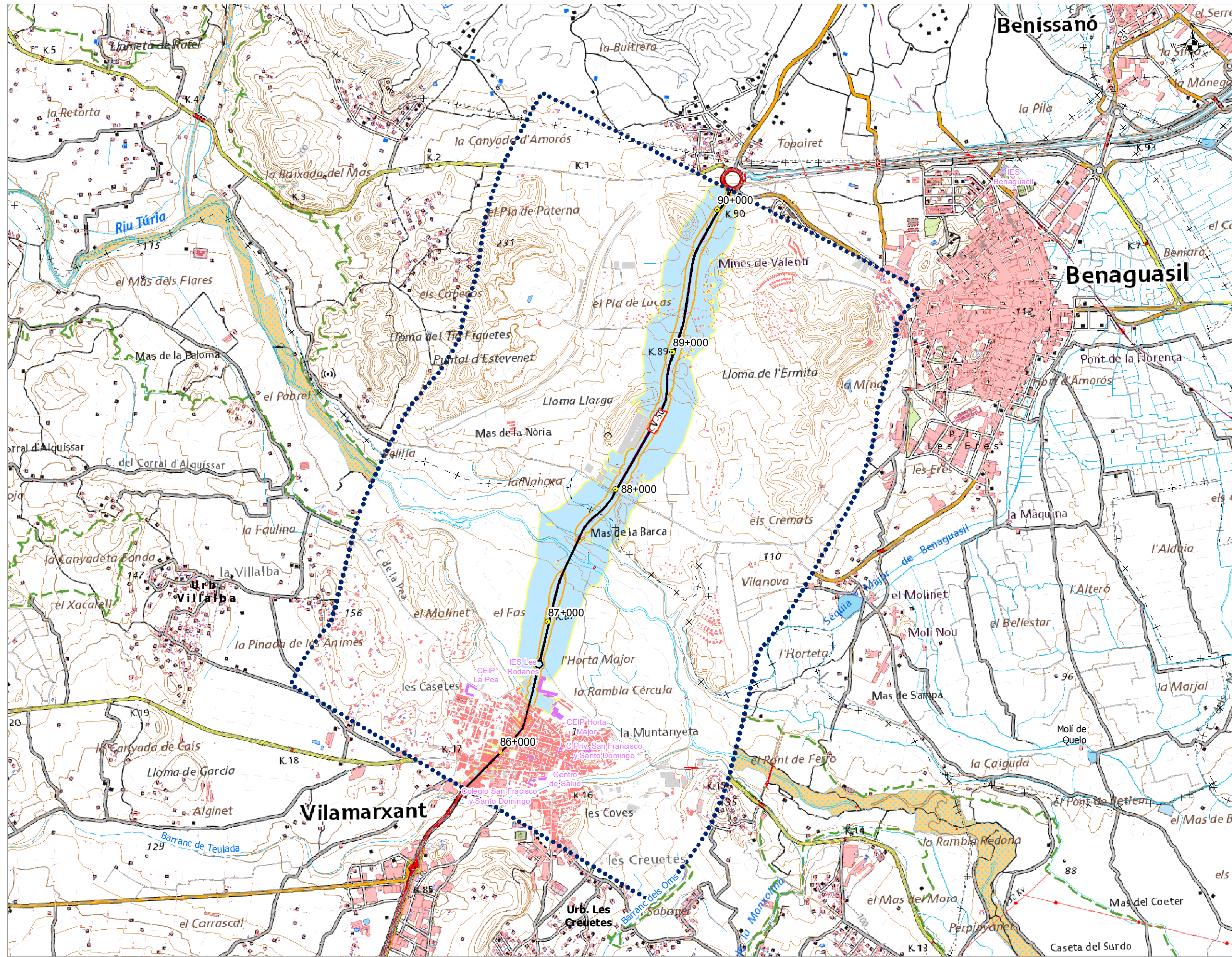
UNIDAD DE MAPA ESTRATÉGICO  
 CARRETERA CV-50  
 DENOMINACION UME:  
 C\_VAL\_46\_CV-50\_2  
 P.K. 85+850 - P.K. 90+160

dB(A)	Lden	
	Nº personas expresado en centenas	%
<55	51,1	80,9
55-60	3,1	4,9
60-65	2,0	3,2
65-70	0,3	0,4
70-75	2,2	3,5
>75	4,5	7,1
TOTAL	63,1	100

**Nivel Sonoro Equivalente Lden dB(A)**

- 55 - 59
  - 60 - 64
  - 65 - 69
  - 70 - 74
  - >=75
- Usos de Edificio**
- Uso Sanitario o Docente
  - Uso Industrial, terciario u otros
  - Uso Residencial





UNIDAD DE MAPA ESTRATÉGICO

CARRETERA CV-50  
DENOMINACION UME:  
C\_VAL\_46\_CV-50\_2  
P.K. 85+850 - P.K. 90+160

Superficie expuesta a diferentes		Superficies	
dB(A)	Km <sup>2</sup>	Km <sup>2</sup>	
>55	1,40		
>65	0,28		
>75	0,02		
Población expuesta a diferentes		Superficies	
dB(A)	Viviendas Centenas	Nº Personas Centenas	
>55	8	17	
>65	4	7	
>75	2	4	

Zona de Afcción

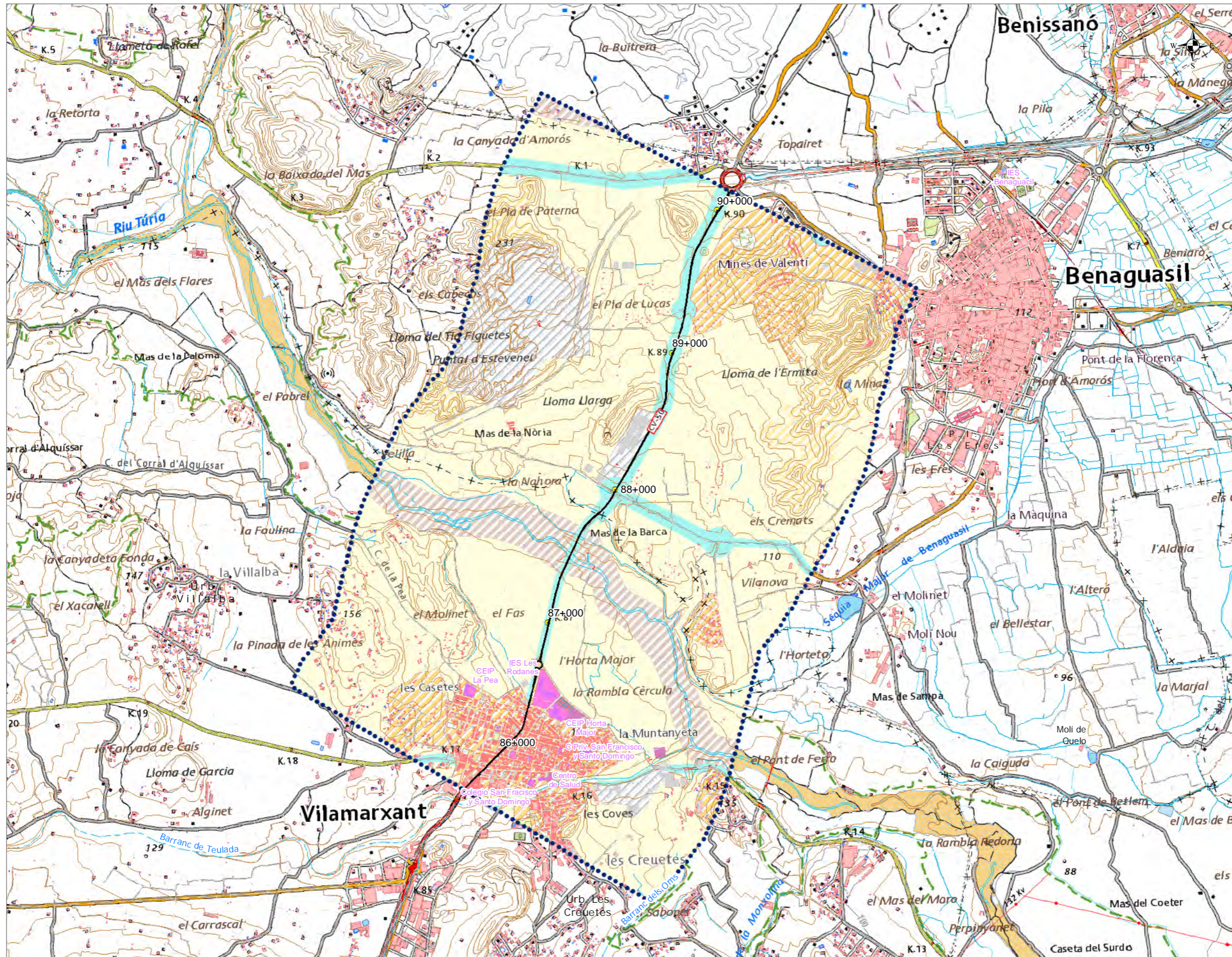
- >55 dB(A)
- >65 dB(A)
- >75 dB(A)

Usos de Edificio

- Uso Sanitario o Docente
- Uso Industrial, terciario u otros
- Uso Residencial

DISTRIBUCIÓN

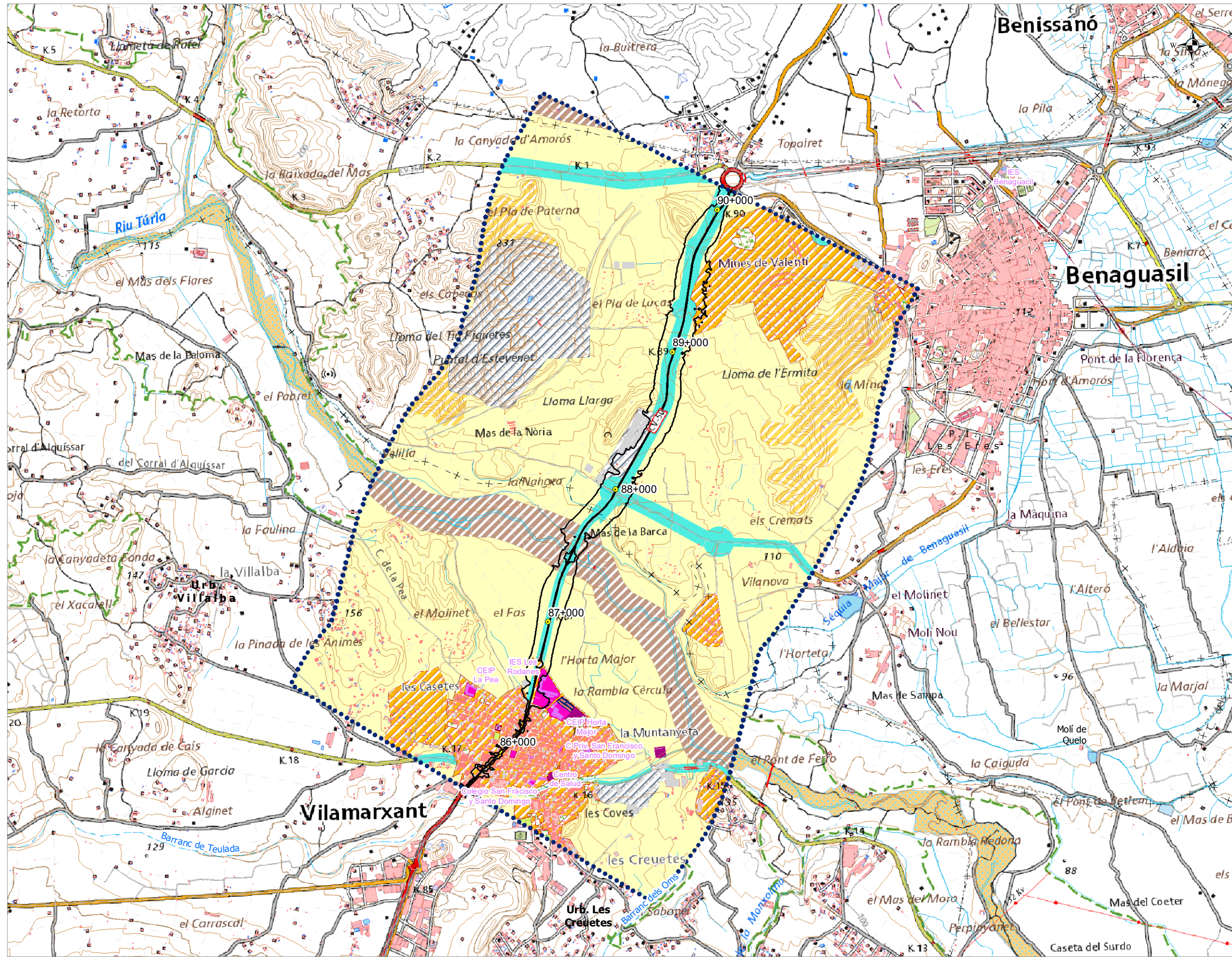




**UNIDAD DE MAPA ESTRATÉGICO**  
**CARRETERA CV-50**  
**DENOMINACION UME:**  
**C\_VAL\_46\_CV-50\_2**  
**P.K. 85+850 - P.K. 90+160**

- ZONIFICACIÓN ACÚSTICA**
- Tipo A: Principales vías de Comunicación (Valor objetivo en dB(A))**
- A.1 Dominio público/Infraestructuras (s.l.) (1)\*
- Tipo B: Áreas Industriales y Recreativas (Valor objetivo en dB(A))**
- B.1 Industrial (Día/Tarde-70 | Noche-60)
- B.2 Deportivo-Recreativo-Área de juego (Día/Tarde-70 | Noche-60)
- Tipo C: Áreas Residenciales y Comerciales (Valor objetivo en dB(A))**
- C.1 Residencial (Día/Tarde-55 | Noche-45)
- C.2 Terciario (Día/Tarde-65 | Noche-55)
- C.3 Jardines-Parques urbanos-Zonas verdes (Día/Tarde-65 | Noche-55)
- C.4 Rústico sin protección (Día/Tarde-65 | Noche-55)
- Tipo D: Áreas de Uso Sanitario y Docente (Valor objetivo en dB(A))**
- D.1 Asistencial/Sanitario (Día/Tarde-45 | Noche-35)
- D.2 Educativo/Cultural (Día/Tarde-45 | Noche-35\*\*)
- Tipo E: Áreas Protegidas Medioambientalmente (Valor objetivo en dB(A))**
- E.1 Agrícola-Paisajística, forestal, ecológica-arqueológica (s.l.)
- E.2 Protegido/Dominio público marítimo e hidráulico (s.l.)\*
- Tipo F: Áreas de los Centros Históricos (Valor objetivo en dB(A))**
- F.1 Áreas de los centros históricos (s.l.)\*
- (1) En el límite perimetral de estos sectores del territorio no se superarán los objetivos de calidad acústica por el ruido aplicables al resto de áreas acústicas colindantes con ellos.  
 \* Sin valor límite, salvo protección específica en la zona de estudio  
 \*\* No se aplica en sector educativo





UNIDAD DE MAPA ESTRATÉGICO  
 CARRETERA CV-50  
 DENOMINACION UME:  
 C\_VAL\_46\_CV-50\_2  
 P.K. 85+850 - P.K. 90+160

**Usos de edificios**

- Usos Sanitario o Docente
- Usos Residencial
- Usos Industrial, terciario u otros

**Condicionantes acústicos para el urbanismo**

- Condicionantes acústicos para el urbanismo

**Zonificación acústica**

**Tipo A: Principales vías de Comunicación (Valor objetivo en dB(A))**

A.1 Dominio público/Infraestructuras (s.l.) (1)\*

**Tipo B: Áreas Industriales y Recreativas (Valor objetivo en dB(A))**

B.1 Industrial (Día/Tarde-70 | Noche-60)

B.2 Deportivo-Recreativo-Área de juego (Día/Tarde-70 | Noche-60)

**Tipo C: Áreas Residenciales y Comerciales (Valor objetivo en dB(A))**

C.1 Residencial (Día/Tarde-55 | Noche-45)

C.2 Terciario (Día/Tarde-65 | Noche-55)

C.3 Jardines-Parques urbanos-Zonas verdes (Día/Tarde-65 | Noche-55)

C.4 Rústico sin protección (Día/Tarde-65 | Noche-55)

**Tipo D: Áreas de Uso Sanitario y Docente (Valor objetivo en dB(A))**

D.1 Asistencial/Sanitario (Día/Tarde-45 | Noche-35)

D.2 Educativo/Cultural (Día/Tarde-45 | Noche-35\*\*)

**Tipo E: Áreas Protegidas Medioambientalmente (Valor objetivo en dB(A))**

E.1 Agrícola-Paisajística, forestal, ecológica-arqueológica (s.l.)

E.2 Protegido/Dominio público marítimo e hidráulico (s.l.)

**Tipo F: Áreas de los Centros Históricos (Valor objetivo en dB(A))**

F.1 Áreas de los centros históricos (s.l.)

(1) En el límite perimetral de estos sectores de territorio no se superarán los objetivos de calidad acústica para el ruido aplicables al resto de áreas acústicas colindantes con ellos.  
 \* Sin valor límite, salvo protección específica en la zona de estudio  
 \*\* No se aplica en sector educativo

