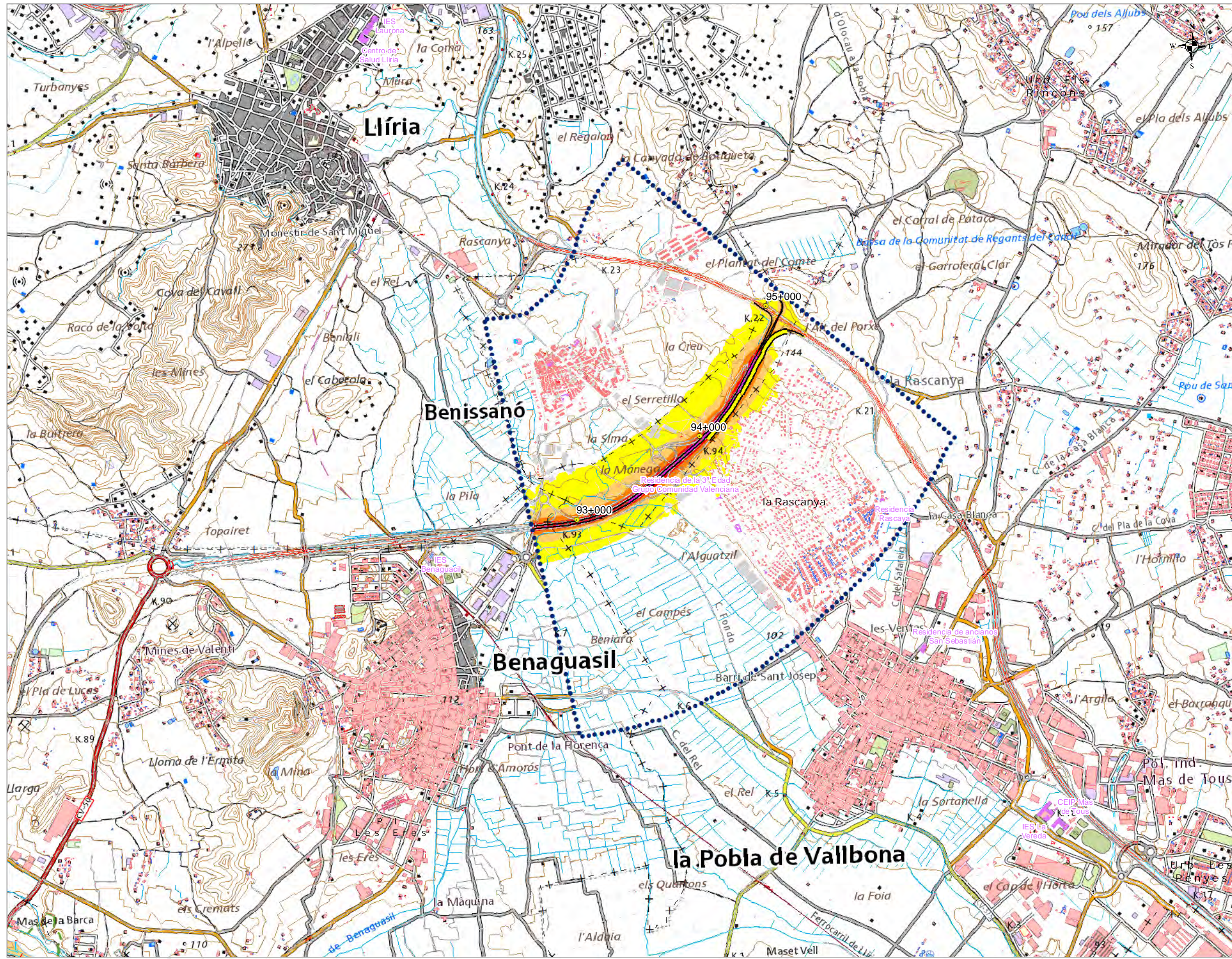


UME: C_VAL_46_CV-50-3

- Mapa de Niveles Sonoros del indicador L_{día}
- Mapa de Niveles Sonoros del indicador L_{tarde}
- Mapa de Niveles Sonoros del indicador L_{noche}
- Mapa de Niveles Sonoros del indicador L_{den}
- Mapa de Zonas de Afección
- Mapa de Zonificación acústica
- Mapa de Condicionantes acústicos para el urbanismo



UNIDAD DE MAPA ESTRATÉGICO
 CARRETERA CV-50
 DENOMINACION UME:
 C_VAL_46_CV-50_3
 P.K. 92+700 - P.K. 95+100

dB(A)	Ldia	
	Nº personas expresado en centenas	%
<55	102,2	98,2
55-60	1,5	1,4
60-65	0,3	0,3
65-70	0,1	0,1
70-75	0,0	0,0
>75	0,0	0,0
TOTAL	104,1	100

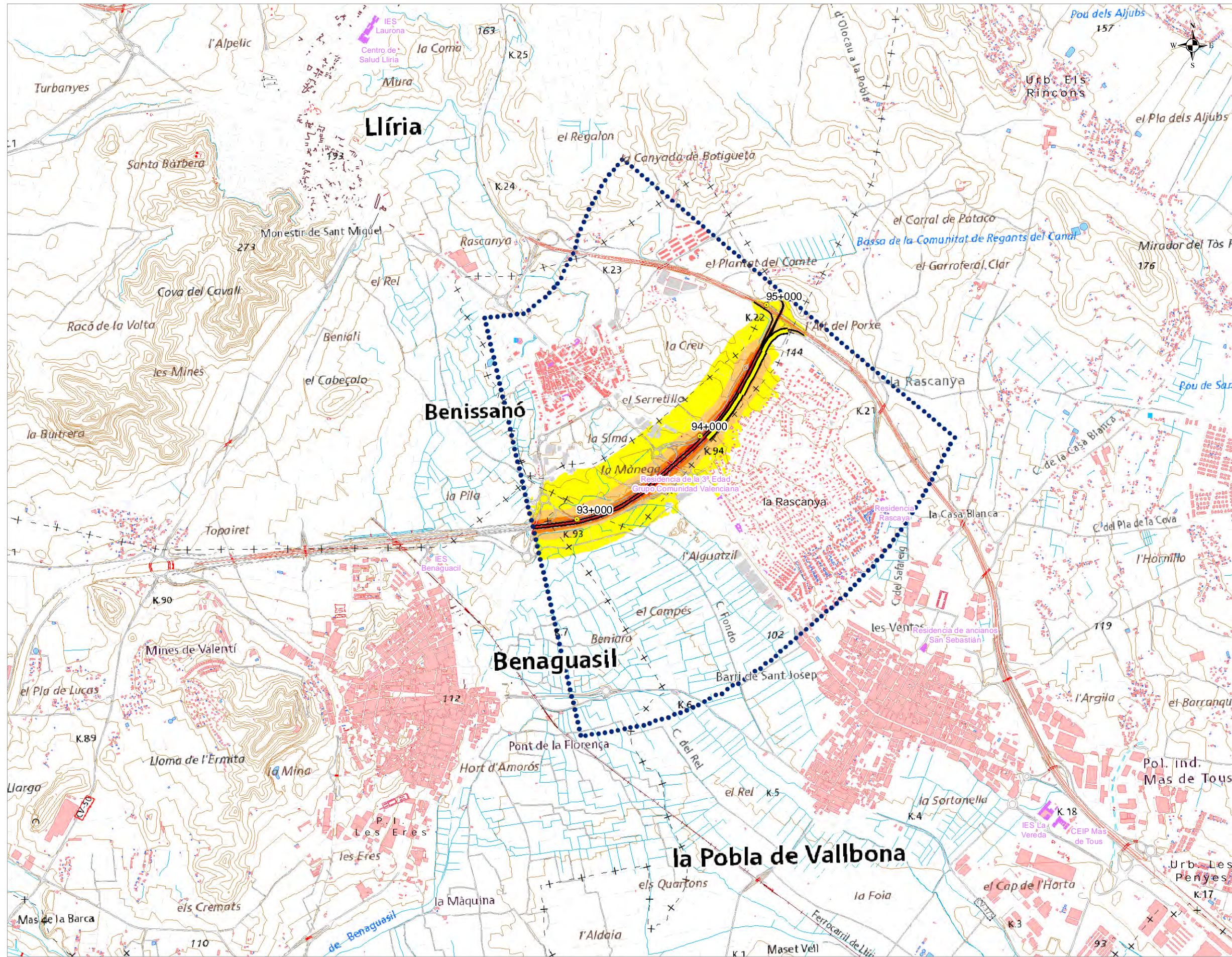
Nivel Sonoro Equivalente Ldia dB(A)

- 55 - 59
- 60 - 64
- 65 - 69
- 70 - 74
- ≥75

Usos de Edificio

- Uso Sanitario o Docente
- Uso Industrial, terciario u otros
- Uso Residencial
- Pantallas acústicas





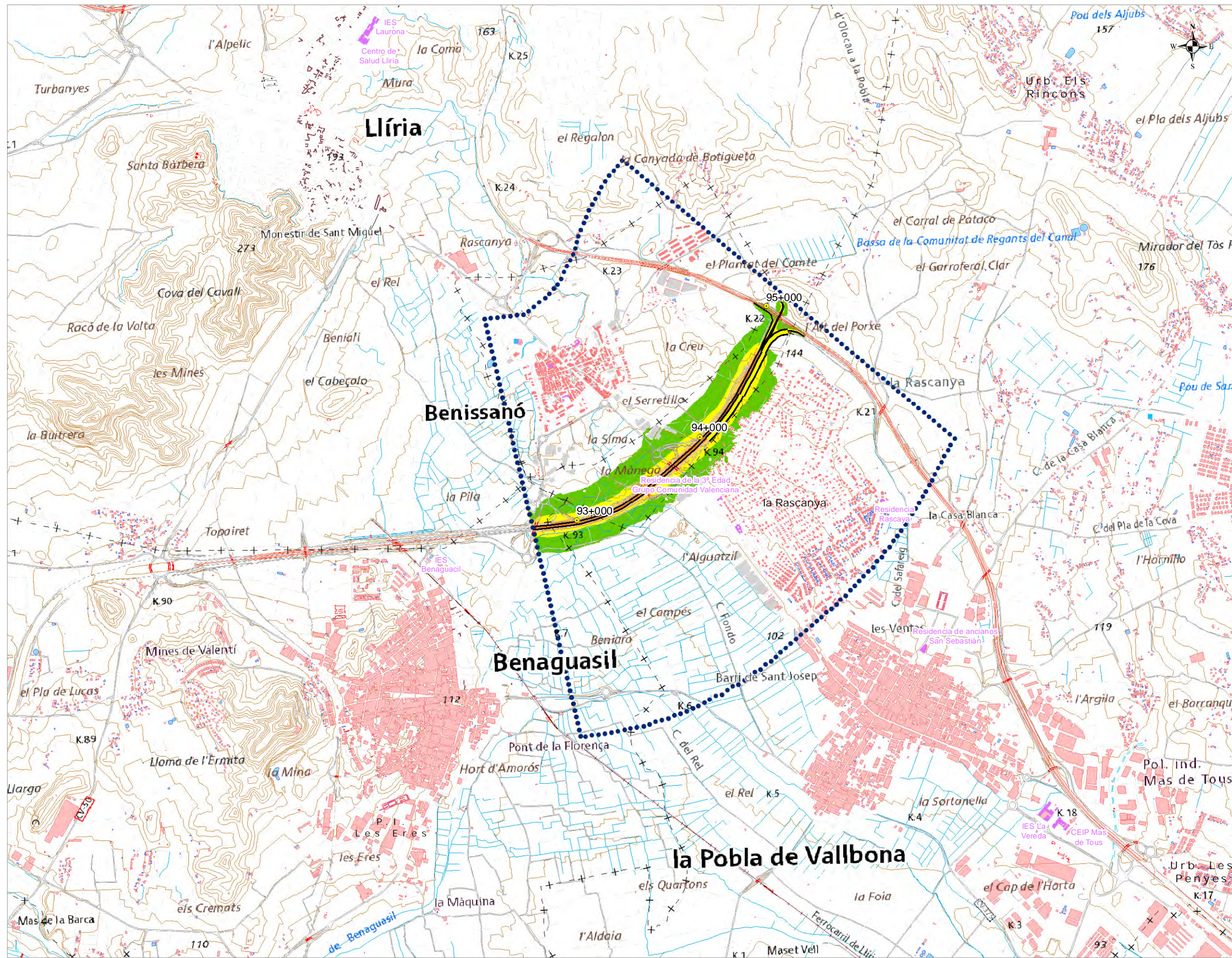
UNIDAD DE MAPA ESTRATÉGICO
 CARRETERA CV-50
 DENOMINACION UME:
 C_VAL_46_CV-50_3
 P.K. 92+700 - P.K. 95+100

dB(A)	Ltarde	
	Nº personas expresado en centenas	%
<55	102,3	98,3
55-60	1,6	1,5
60-65	0,2	0,2
65-70	0,0	0,0
70-75	0,0	0,0
>75	0,0	0,0
TOTAL	104,1	100

Nivel Sonoro Equivalente Ltarde dB(A)

- 55 - 59
 - 60 - 64
 - 65 - 69
 - 70 - 74
 - >=75
- Usos de Edificio**
- Uso Sanitario o Docente
 - Uso Industrial, terciario u otros
 - Uso Residencial
- Pantallas acústicas





UNIDAD DE MAPA ESTRATÉGICO
 CARRETERA CV-50
 DENOMINACION UME:
 C_VAL_46_CV-50_3
 P.K. 92+700 - P.K. 95+100

dB(A)	Lnoche	
	Nº personas expresado en centenas	%
<50	102,7	98,7
50-55	1,3	1,2
55-60	0,1	0,1
60-65	0,0	0,0
65-70	0,0	0,0
>70	0,0	0,0
TOTAL	104,1	100

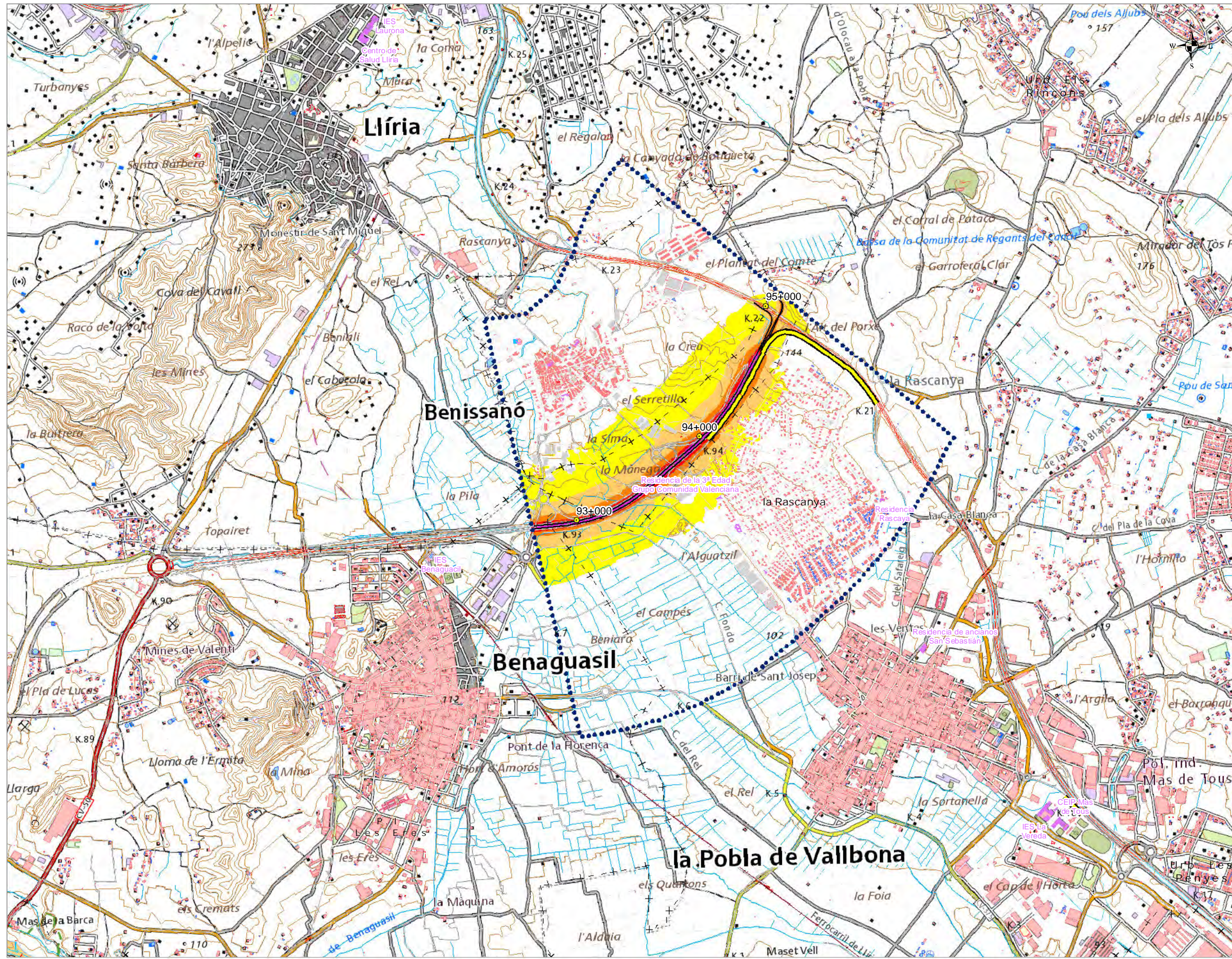
Nivel Sonoro Equivalente Lnoche dB(A)

- 50 - 55
- 55 - 60
- 60 - 65
- 65 - 70
- >70

- Usos de Edificio**
- Uso Sanitario o Docente
 - Uso Industrial, terciario u otros
 - Uso Residencial

Pantallas acústicas





UNIDAD DE MAPA ESTRATÉGICO
CARRETERA CV-50
 DENOMINACION UME:
 C_VAL_46_CV-50_3
 P.K. 92+700 - P.K. 95+100

dB(A)	Lden	
	Nº personas expresado en centenas	%
<55	100,9	97,0
55-60	2,3	2,2
60-65	0,8	0,7
65-70	0,1	0,1
70-75	0,0	0,0
>75	0,0	0,0
TOTAL	104,1	100

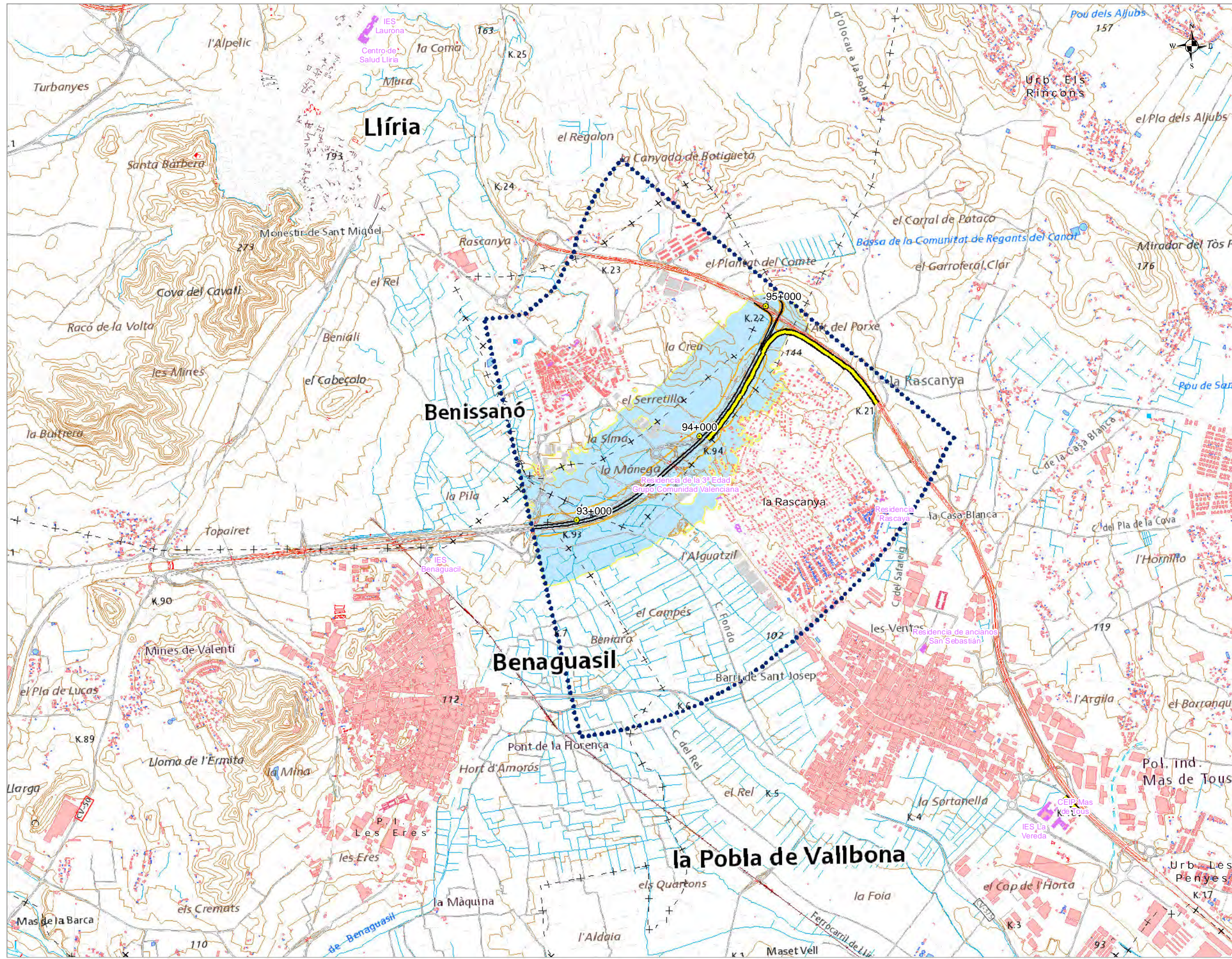
Nivel Sonoro Equivalente Lden dB(A)

- 55 - 59
- 60 - 64
- 65 - 69
- 70 - 74
- >=75

- Usos de Edificio**
- Uso Sanitario o Docente
 - Uso Industrial, terciario u otros
 - Uso Residencial

Pantallas acústicas





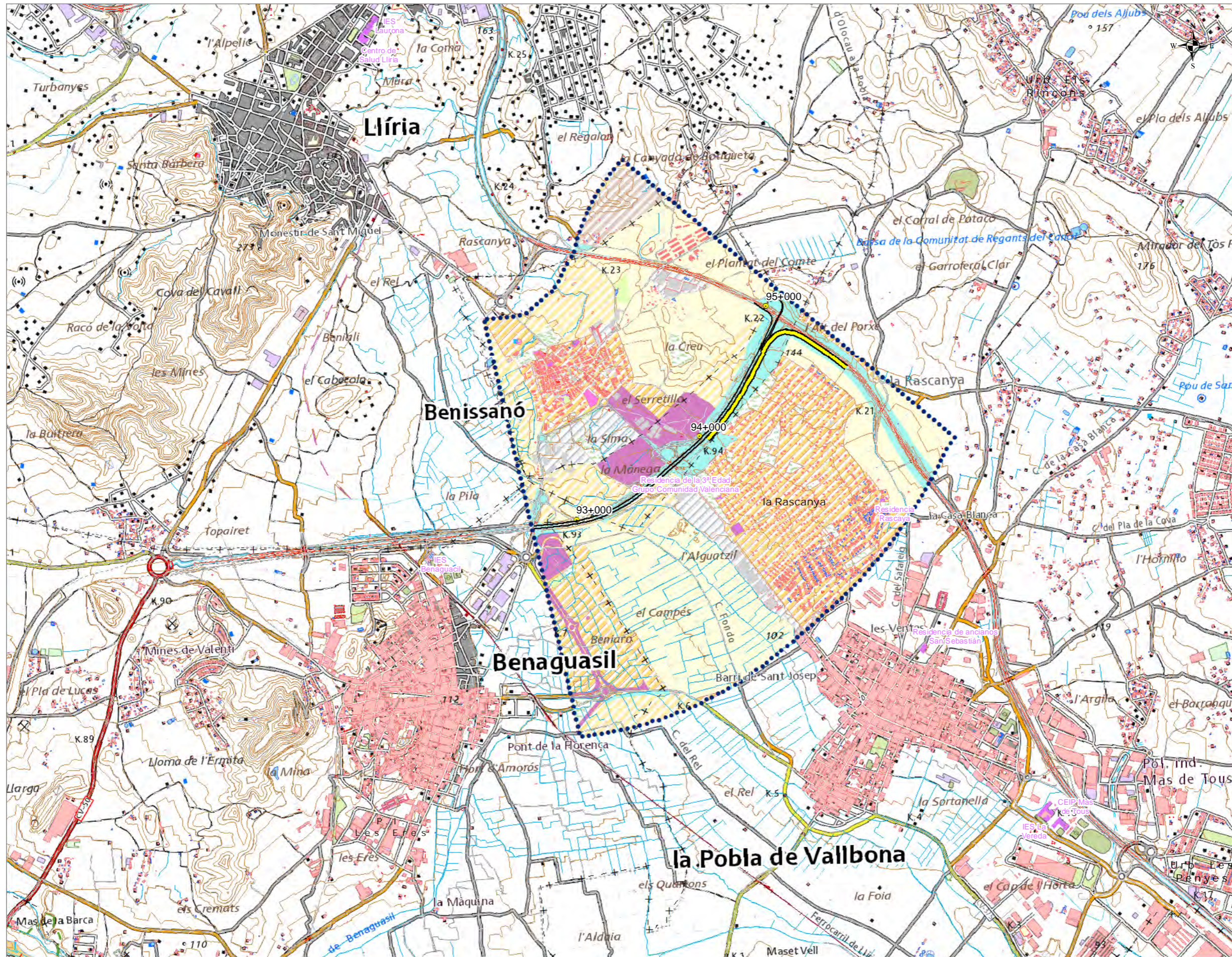
UNIDAD DE MAPA ESTRATÉGICO
CARRETERA CV-50
DENOMINACION UME:
C_VAL_46_CV-50_3
P.K. 92+700 - P.K. 95+100

Superficie expuesta a diferentes		
dB(A)	Superficies	
	Km ²	Cenetas
>55	2,16	3
>65	0,39	0
>75	0,10	0

Población expuesta a diferentes		
dB(A)	Nº Personas	
	Viviendas	Cenetas
>55	1	3
>65	0	0
>75	0	0

- Zona de Afcción**
- >55 dB(A)
 - >65 dB(A)
 - >75 dB(A)
- Usos de Edificio**
- Uso Sanitario o Docente
 - Uso Industrial, terciario u otros
 - Uso Residencial
- Pantallas acústicas



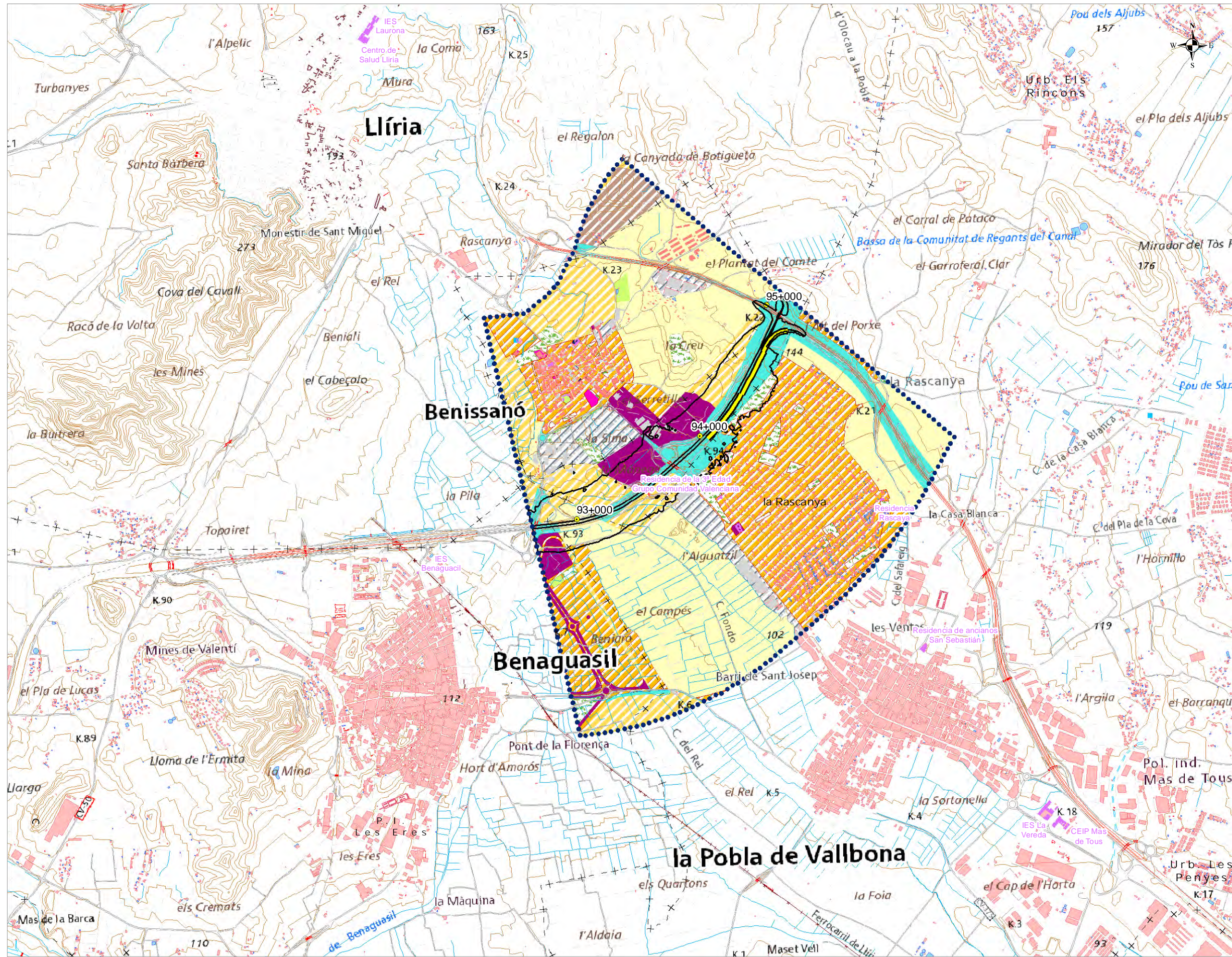


UNIDAD DE MAPA ESTRATÉGICO
CARRETERA CV-50
DENOMINACION UME:
C_VAL_46_CV-50_3
P.K. 92+700 - P.K. 95+100

PANTALLAS ACUSTICAS

- ZONIFICACIÓN ACÚSTICA**
- Tipo A: Principales vías de Comunicación (Valor objetivo en dB(A))**
- A.1 Dominio público/Infraestructuras (s.l.) (1)*
- Tipo B: Áreas Industriales y Recreativas (Valor objetivo en dB(A))**
- B.1 Industrial (Día/Tarde-70 | Noche-60)
- B.2 Deportivo-Recreativo-Área de juego (Día/Tarde-70 | Noche-60)
- Tipo C: Áreas Residenciales y Comerciales (Valor objetivo en dB(A))**
- C.1 Residencial (Día/Tarde-55 | Noche-45)
- C.2 Terciario (Día/Tarde-65 | Noche-55)
- C.3 Jardines-Parques urbanos-Zonas verdes (Día/Tarde-65 | Noche-55)
- C.4 Rústico sin protección (Día/Tarde-65 | Noche-55)
- Tipo D: Áreas de Uso Sanitario y Docente (Valor objetivo en dB(A))**
- D.1 Asistencial/Sanitario (Día/Tarde-45 | Noche-35)
- D.2 Educativo/Cultural (Día/Tarde-45 | Noche-35**)
- Tipo E: Áreas Protegidas Medioambientalmente (Valor objetivo en dB(A))**
- E.1 Agrícola-Paisajística, forestal, ecológica-arqueológica (s.l.)
- E.2 Protegido/Dominio público marítimo e hidráulico (s.l.)*
- Tipo F: Áreas de los Centros Históricos (Valor objetivo en dB(A))**
- F.1 Áreas de los centros históricos (s.l.)*
- (1) En el límite perimetral de estos sectores del territorio no se superarán los objetivos de calidad acústica por el ruido aplicables al resto de áreas acústicas colindantes con ellos.
 ** Sin valor límite, salvo protección específica en la zona de estudio
 * No se aplica en sector educativo





UNIDAD DE MAPA ESTRATÉGICO
 CARRETERA CV-50
 DENOMINACION UME:
 C_VAL_46_CV-50_3
 P.K. 92+700 - P.K. 95+100

- PANTALLAS ACUSTICAS**
- Usos de edificios**
- Usos Sanitario o Docente
 - Usos Residencial
 - Usos Industrial, terciario u otros
- Condicionantes acústicos para el urbanismo**
- Condicionantes acústicos para el urbanismo

- Zonificación acústica**
- Tipo A: Principales vías de Comunicación (Valor objetivo en dB(A))**
- A.1 Dominio público/Infraestructuras (s.l.) (1)*
- Tipo B: Áreas Industriales y Recreativas (Valor objetivo en dB(A))**
- B.1 Industrial (Día/Tarde-70 | Noche-60)
- B.2 Deportivo-Recreativo-Área de juego (Día/Tarde-70 | Noche-60)
- Tipo C: Áreas Residenciales y Comerciales (Valor objetivo en dB(A))**
- C.1 Residencial (Día/Tarde-55 | Noche-45)
- C.2 Terciario (Día/Tarde-65 | Noche-55)
- C.3 Jardines-Parques urbanos-Zonas verdes (Día/Tarde-65 | Noche-55)
- C.4 Rústico sin protección (Día/Tarde-65 | Noche-55)
- Tipo D: Áreas de Uso Sanitario y Docente (Valor objetivo en dB(A))**
- D.1 Asistencial/Sanitario (Día/Tarde-45 | Noche-35)
- D.2 Educativo/Cultural (Día/Tarde-45 | Noche-35**)
- Tipo E: Áreas Protegidas Medioambientalmente (Valor objetivo en dB(A))**
- E.1 Agrícola-Paisajística, forestal, ecológica-arqueológica (s.l.)
- E.2 Protegido/Dominio público marítimo e hidráulico (s.l.)
- Tipo F: Áreas de los Centros Históricos (Valor objetivo en dB(A))**
- F.1 Áreas de los centros históricos (s.l.)
- (1) En el límite perimetral de estos sectores de territorio no se superarán los objetivos de calidad acústica para el ruido aplicables al resto de áreas acústicas colindantes con ellos.
 ** Sin valor límite, salvo protección específica en la zona de estudio
 * No se aplica en sector educativo

