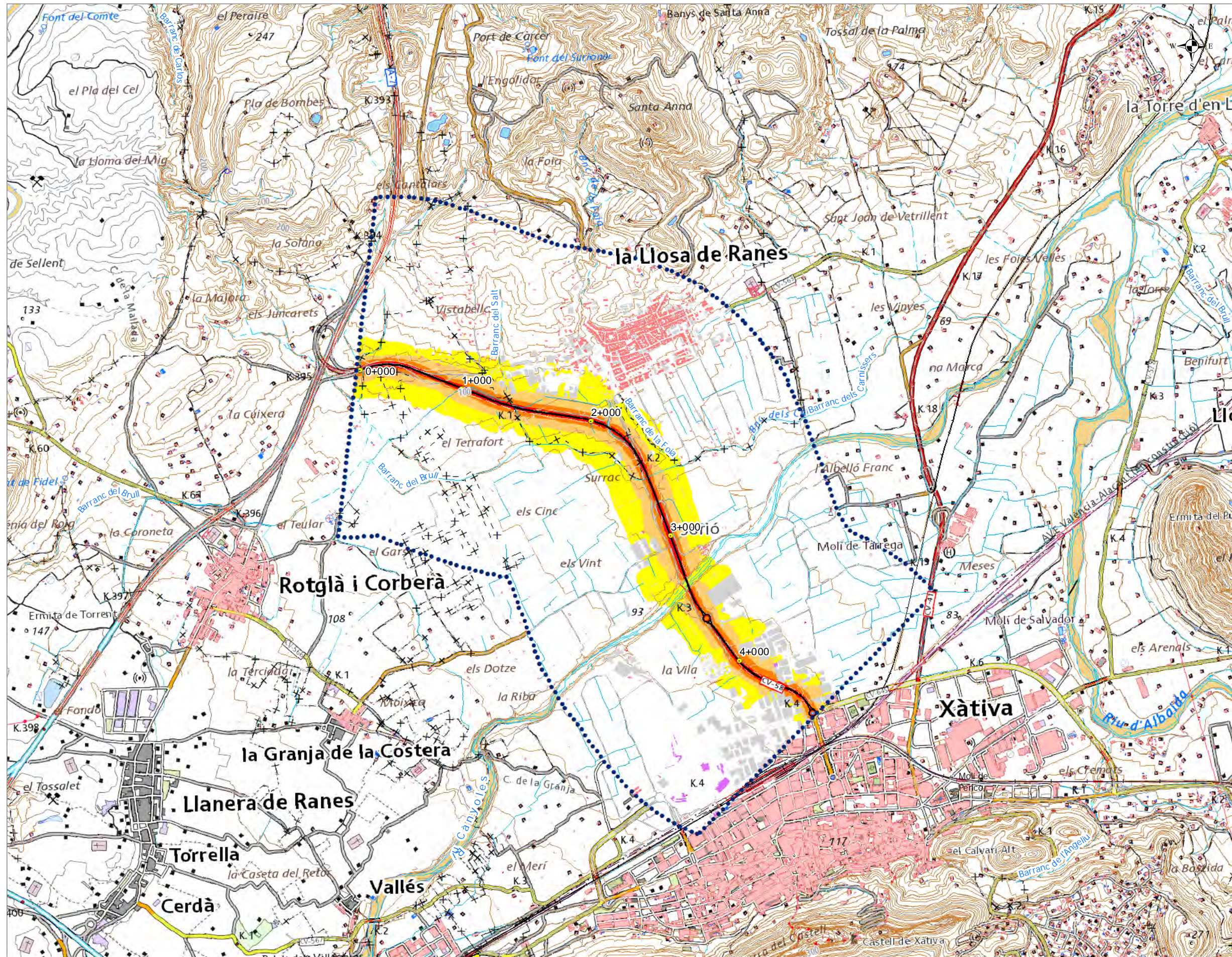


## **UME: C\_VAL\_46\_CV-58**

- Mapa de Niveles Sonoros del indicador L<sub>día</sub>
- Mapa de Niveles Sonoros del indicador L<sub>tarde</sub>
- Mapa de Niveles Sonoros del indicador L<sub>noche</sub>
- Mapa de Niveles Sonoros del indicador L<sub>den</sub>
- Mapa de Zonas de Afección
- Mapa de Zonificación acústica
- Mapa de Condicionantes acústicos para el urbanismo



UNIDAD DE MAPA ESTRATÉGICO  
 CARRETERA CV-58  
 DENOMINACION UME:  
 C\_VAL\_46\_CV-58  
 P.K. 0+000 - P.K. 4+100

dB(A)	Ldia	
	Nº personas expresado en centenas	%
<55	15,7	98,6
55-60	0,2	1,4
60-65	0,0	0,0
65-70	0,0	0,0
70-75	0,0	0,0
>75	0,0	0,0
<b>TOTAL</b>	<b>15,9</b>	<b>100</b>

**Nivel Sonoro Equivalente Ldia dB(A)**

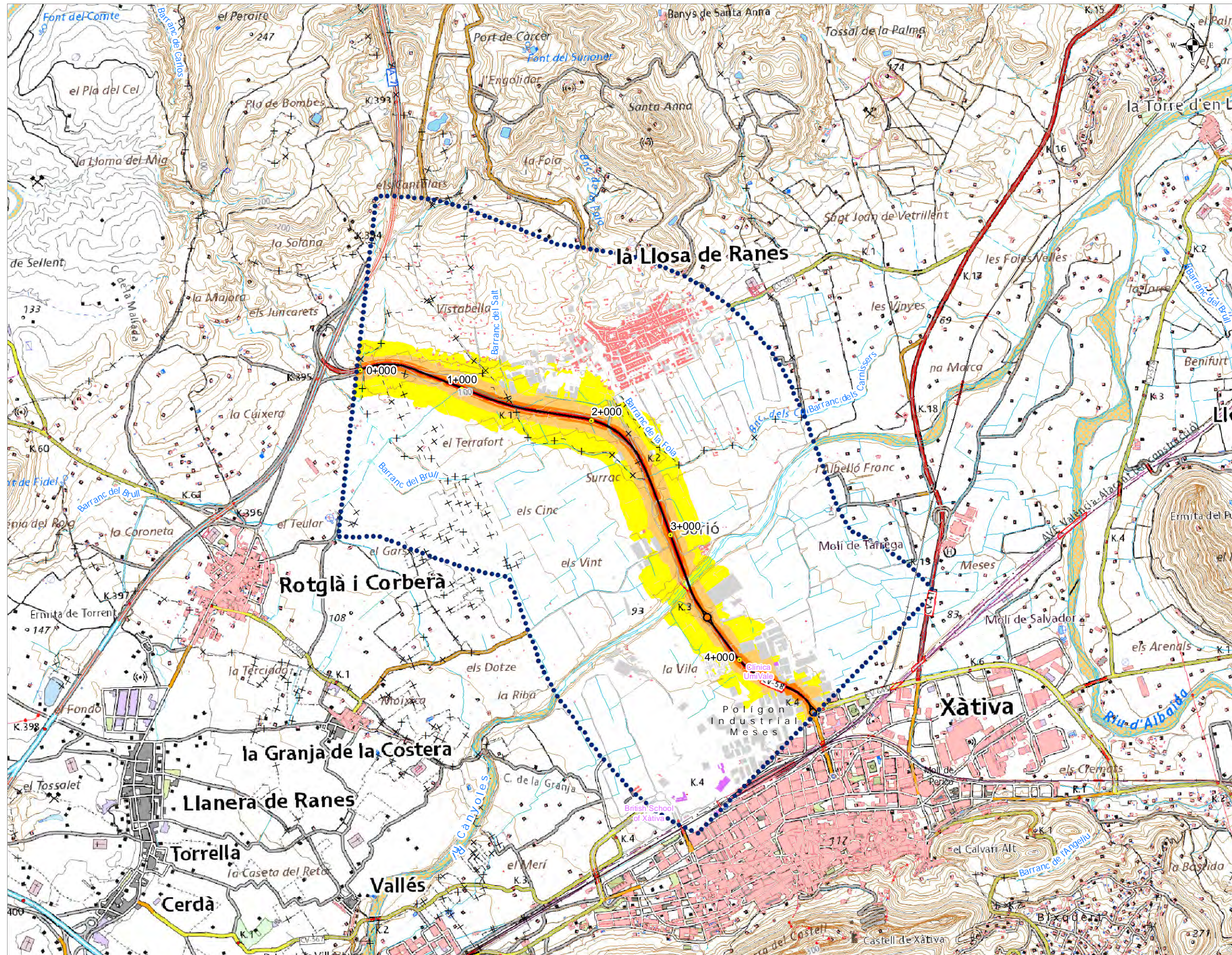
- 55 - 59
- 60 - 64
- 65 - 69
- 70 - 74
- >=75

**Usos de Edificio**

- Uso Sanitario o Docente
- Uso Industrial, terciario u otros
- Uso Residencial

**DISTRIBUCIÓN**





UNIDAD DE MAPA ESTRATÉGICO  
 CARRETERA CV-58  
 DENOMINACION UME:  
 C\_VAL\_46\_CV-58  
 P.K. 0+000 - P.K. 4+100

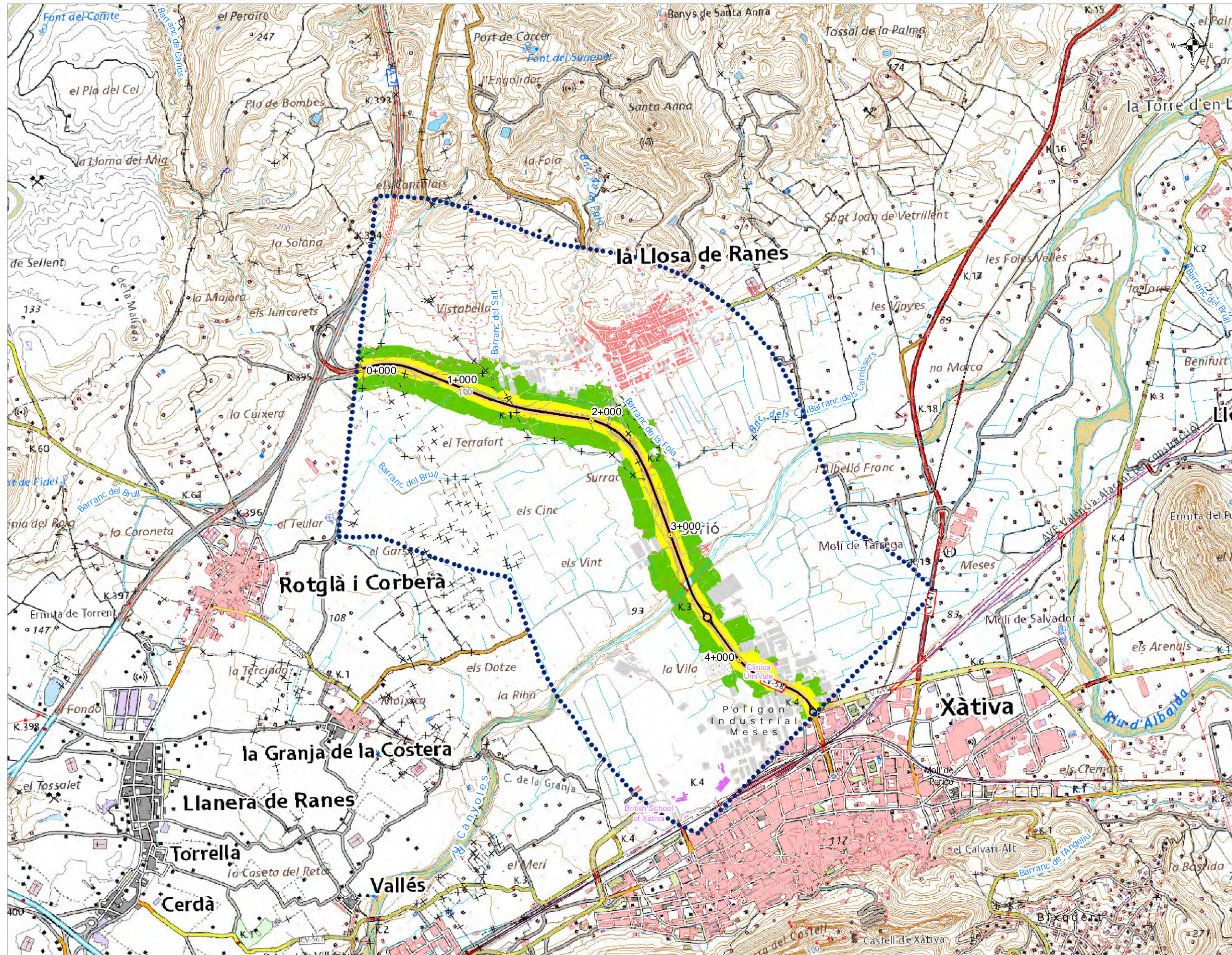
Ltarde		
dB(A)	Nº personas expresado en centenas	%
<55	15,8	99,2
55-60	0,1	0,8
60-65	0,0	0,0
65-70	0,0	0,0
70-75	0,0	0,0
>75	0,0	0,0
<b>TOTAL</b>	<b>15,9</b>	<b>100</b>

PANTALLAS ACUSTICAS

Nivel Sonoro Equivalente Ltarde dB(A)

- 55 - 59
  - 60 - 64
  - 65 - 69
  - 70 - 74
  - >=75
- Usos de Edificio
- Uso Sanitario o Docente
  - Uso Industrial, terciario u otros
  - Uso Residencial





UNIDAD DE MAPA ESTRATÉGICO  
 CARRETERA CV-58  
 DENOMINACION UME:  
 C\_VAL\_46\_CV-58  
 P.K. 0+000 - P.K. 4+100

dB(A)	Lnoche	
	Nº personas expresado en centenas	%
<50	15,9	99,8
50-55	0,0	0,2
55-60	0,0	0,0
60-65	0,0	0,0
65-70	0,0	0,0
>70	0,0	0,0
<b>TOTAL</b>	<b>15,9</b>	<b>100</b>

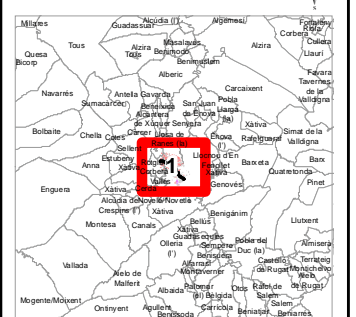
**Nivel Sonoro Equivalente Lnoche dB(A)**

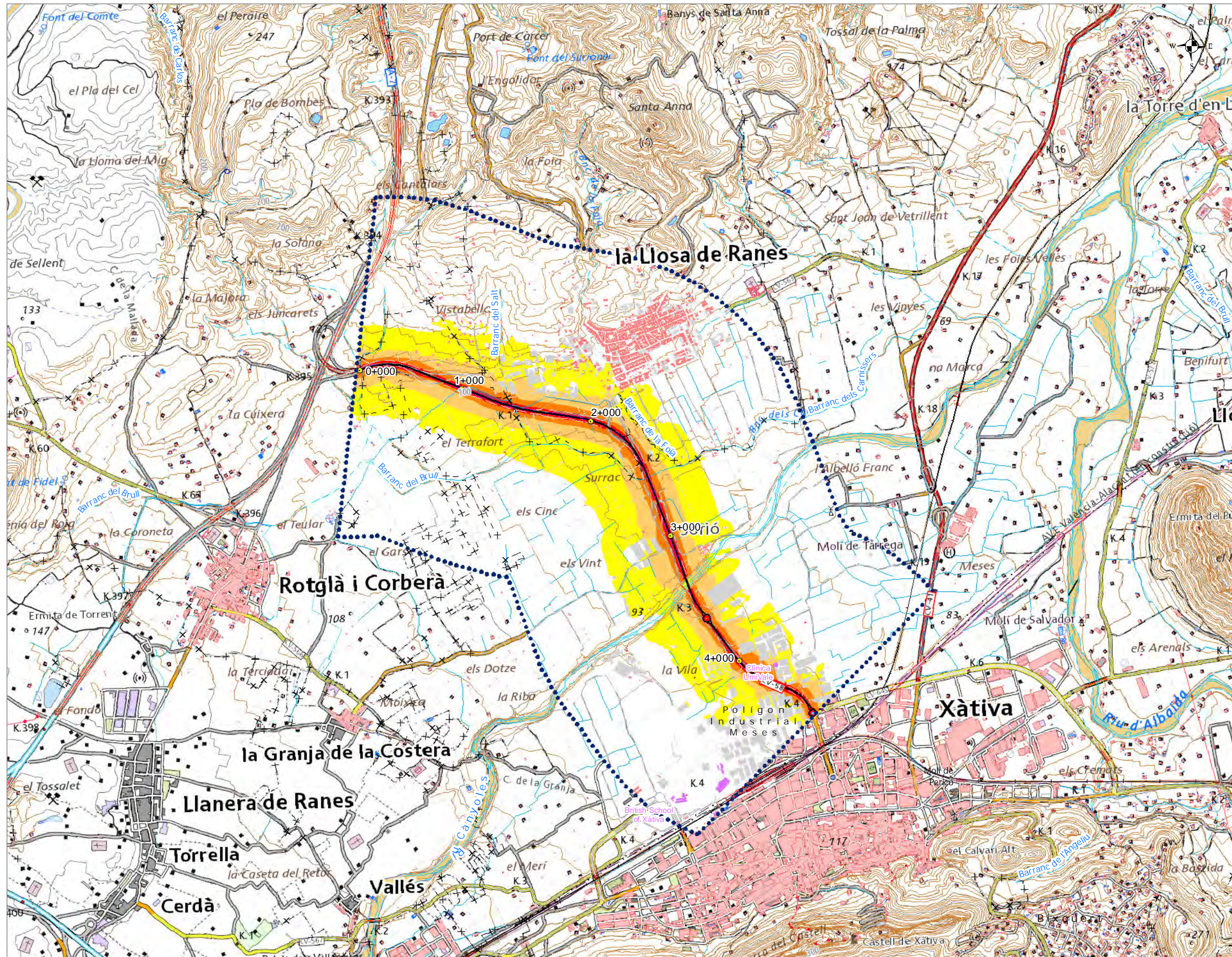
- 50 - 55
- 55 - 60
- 60 - 65
- 65 - 70
- >70

**Usos de Edificio**

- Uso Sanitario o Docente
- Uso Industrial, terciario u otros
- Uso Residencial

**DISTRIBUCIÓN**





UNIDAD DE MAPA ESTRATÉGICO  
 CARRETERA CV-58  
 DENOMINACION UME:  
 C\_VAL\_46\_CV-58  
 P.K. 0+000 - P.K. 4+100

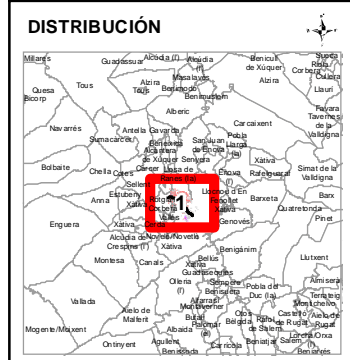
dB(A)	Lden	
	Nº personas expresado en centenas	%
<55	15,4	96,8
55-60	0,5	3,1
60-65	0,0	0,1
65-70	0,0	0,0
70-75	0,0	0,0
>75	0,0	0,0
TOTAL	15,9	100

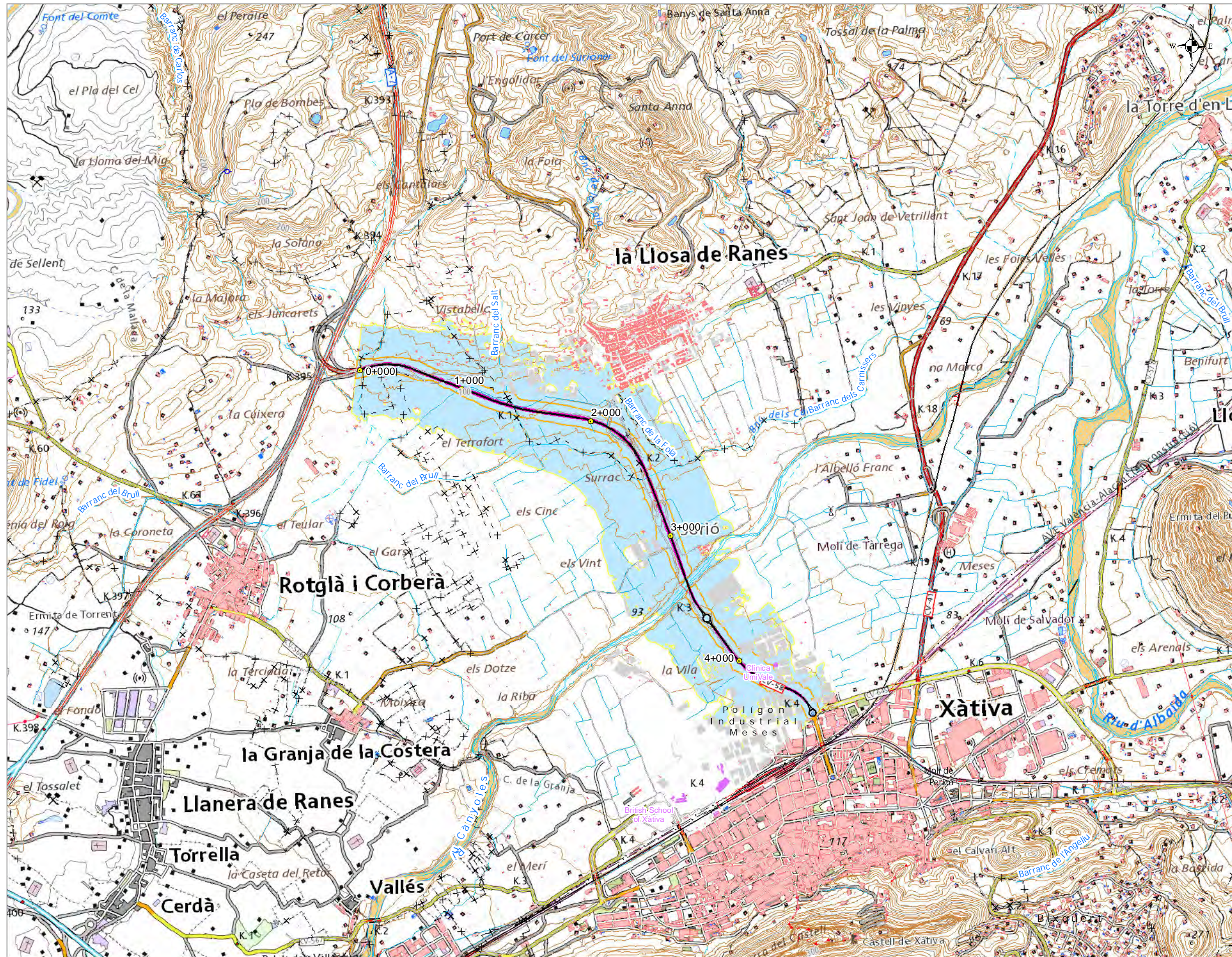
PANTALLAS ACUSTICAS

**Nivel Sonoro Equivalente Lden dB(A)**

- 55 - 59
- 60 - 64
- 65 - 69
- 70 - 74
- >=75

- Usos de Edificio**
- Uso Sanitario o Docente
  - Uso Industrial, terciario u otros
  - Uso Residencial





UNIDAD DE MAPA ESTRATÉGICO

CARRETERA CV-58  
DENOMINACION UME:  
C\_VAL\_46\_CV-58  
P.K. 0+000 - P.K. 4+100

Superficie expuesta a diferentes Superficies		
dB(A)	Superficies	
>55	2,77	
>65	0,49	
>75	0,06	

Población expuesta a diferentes Viviendas		
dB(A)	Viviendas Centenas	Nº Personas Centenas
>55	1	1
>65	0	0
>75	0	0

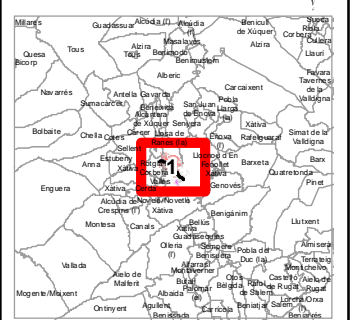
**Zona de Afcción**

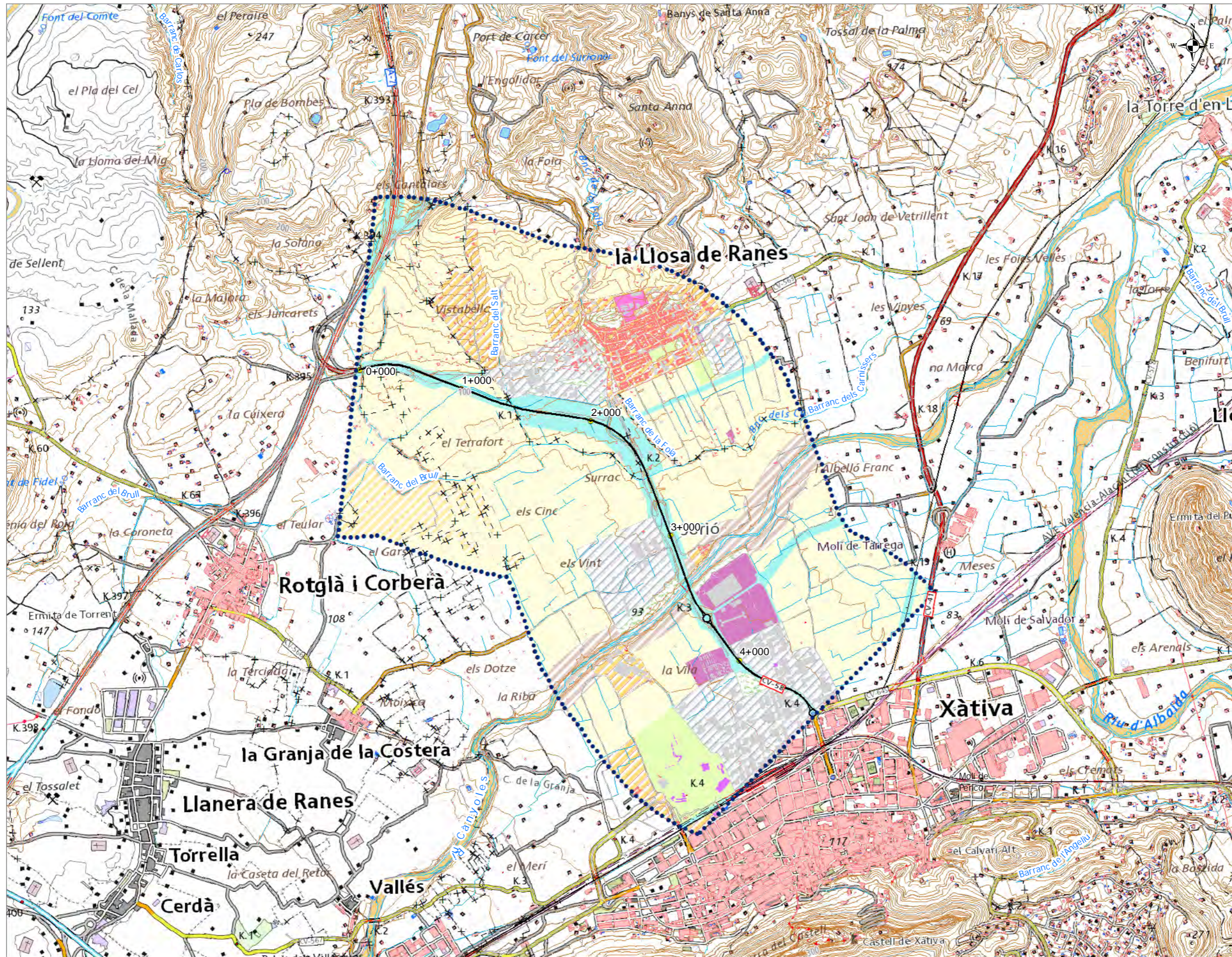
- >55 dB(A)
- >65 dB(A)
- >75 dB(A)

**Usos de Edificio**

- Uso Sanitario o Docente
- Uso Industrial, terciario u otros
- Uso Residencial

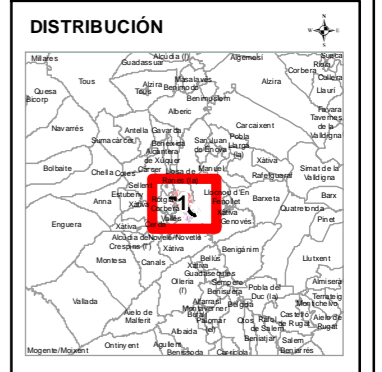
**DISTRIBUCIÓN**

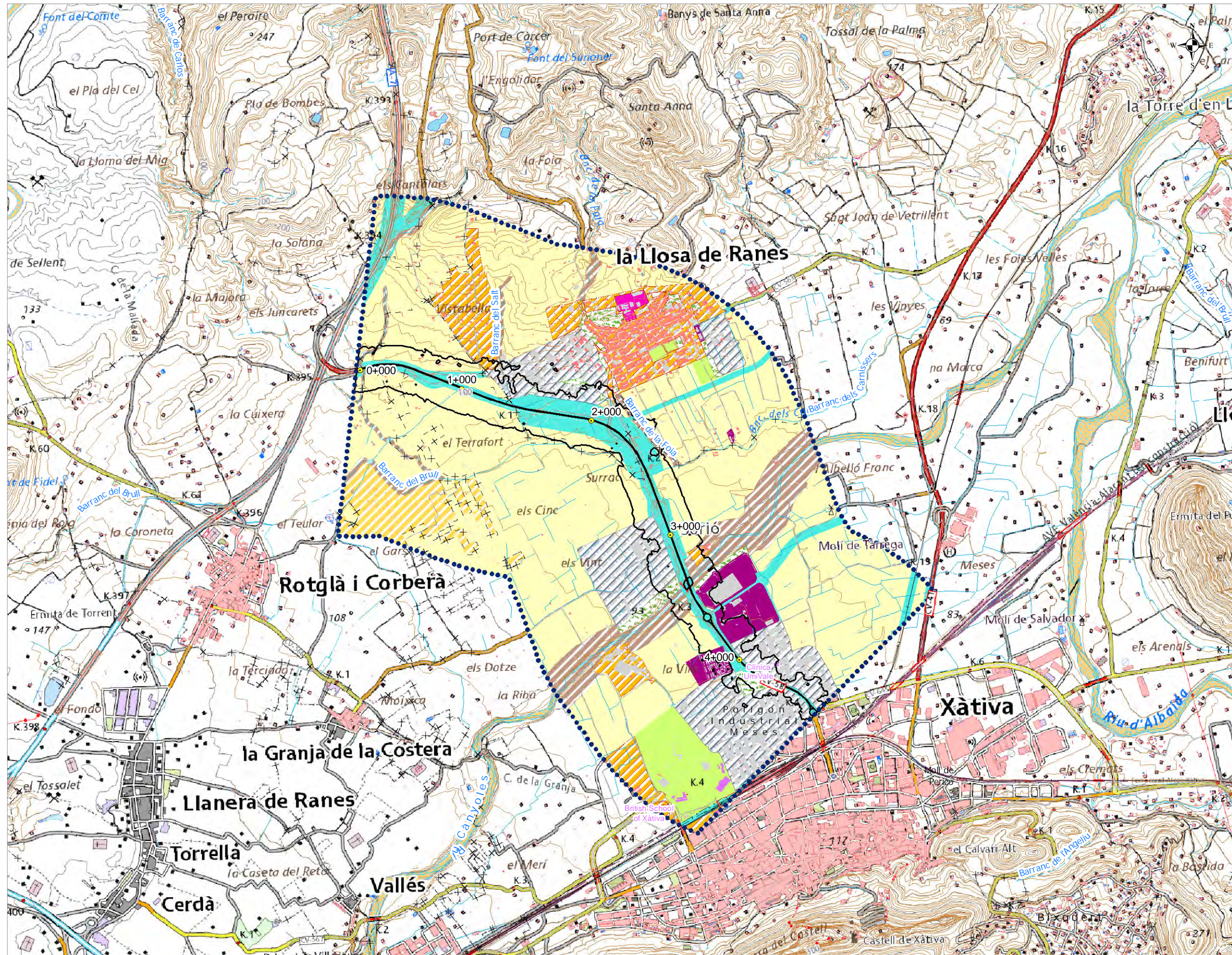




**UNIDAD DE MAPA ESTRATÉGICO**  
**CARRETERA CV-58**  
**DENOMINACION UME:**  
**C\_VAL\_46\_CV-58**  
**P.K. 0+000 - P.K. 4+100**

- ZONIFICACIÓN ACÚSTICA**
- Tipo A: Principales vías de Comunicación (Valor objetivo en dB(A))**  
 A.1 Dominio público/Infraestructuras (s.l.) (1)\*
- Tipo B: Áreas Industriales y Recreativas (Valor objetivo en dB(A))**  
 B.1 Industrial (Día/Tarde-70 | Noche-60)  
 B.2 Deportivo-Recreativo-Área de juego (Día/Tarde-70 | Noche-60)
- Tipo C: Áreas Residenciales y Comerciales (Valor objetivo en dB(A))**  
 C.1 Residencial (Día/Tarde-55 | Noche-45)  
 C.2 Terciario (Día/Tarde-65 | Noche-55)  
 C.3 Jardines-Parques urbanos-Zonas verdes (Día/Tarde-65 | Noche-55)  
 C.4 Rústico sin protección (Día/Tarde-65 | Noche-55)
- Tipo D: Áreas de Uso Sanitario y Docente (Valor objetivo en dB(A))**  
 D.1 Asistencia/Sanitario (Día/Tarde-45 | Noche-35)  
 D.2 Educativo/Cultural (Día/Tarde-45 | Noche-35\*\*)
- Tipo E: Áreas Protegidas Medioambientalmente (Valor objetivo en dB(A))**  
 E.1 Agrícola-Paisajística, forestal, ecológica-arqueológica (s.l.)  
 E.2 Protegido/Dominio público marítimo e hidráulico (s.l.)\*
- Tipo F: Áreas de los Centros Históricos (Valor objetivo en dB(A))**  
 F.1 Áreas de los centros históricos (s.l.)\*
- (1) En el límite perimetral de estos sectores del territorio no se superarán los objetivos de calidad acústica por el ruido aplicables al resto de áreas acústicas colindantes con ellos.  
 \* Sin valor límite, salvo protección específica en la zona de estudio  
 \*\* No se aplica en sector educativo





UNIDAD DE MAPA ESTRATÉGICO  
 CARRETERA CV-58  
 DENOMINACION UME:  
 C\_VAL\_46\_CV58  
 P.K. 0+000 - P.K. 4+100

**PANTALLAS ACUSTICAS**

- Usos de edificios**
- Uso Sanitario o Docente
  - Uso Residencial
  - Uso Industrial, terciario u otros
- Condicionantes acústicos para el urbanismo**
- Condicionantes acústicos para el urbanismo

**Zonificación acústica**

- Tipo A: Principales vías de Comunicación (Valor objetivo en dB(A))**
- A.1  Dominio público/Infraestructuras (s.l.) (1)\*
- Tipo B: Áreas Industriales y Recreativas (Valor objetivo en dB(A))**
- B.1  Industrial (Día/Tarde-70 | Noche-60)
- B.2  Deportivo-Recreativo-Área de juego (Día/Tarde-70 | Noche-60)
- Tipo C: Áreas Residenciales y Comerciales (Valor objetivo en dB(A))**
- C.1  Residencial (Día/Tarde-55 | Noche-45)
- C.2  Terciario (Día/Tarde-65 | Noche-55)
- C.3  Jardines-Parques urbanos-Zonas verdes (Día/Tarde-65 | Noche-55)
- C.4  Rústico sin protección (Día/Tarde-65 | Noche-55)
- Tipo D: Áreas de Uso Sanitario y Docente (Valor objetivo en dB(A))**
- D.1  Asistencial/Sanitario (Día/Tarde-45 | Noche-35)
- D.2  Educativo/Cultural (Día/Tarde-45 | Noche-35)\*\*
- Tipo E: Áreas Protegidas Medioambientalmente (Valor objetivo en dB(A))**
- E.1  Agrícola-Paisajística, forestal, ecológica-arqueológica (s.l.)
- E.2  Protegido/Dominio público marítimo e hidráulico (s.l.)
- Tipo F: Áreas de los Centros Históricos (Valor objetivo en dB(A))**
- F.1  Áreas de los centros históricos (s.l.)
- (1) En el límite perimetral de estos sectores del territorio no se superarán los objetivos de calidad acústica para el ruido aplicables al resto de áreas acústicas colindantes con ellos.  
 \* Sin valor límite, salvo protección específica en la zona de estudio  
 \*\* No se aplica en sector educativo

**DISTRIBUCIÓN**

