

UME: C_VAL_46_CV-81

- Mapa de Niveles Sonoros del indicador L_{día}
- Mapa de Niveles Sonoros del indicador L_{tarde}
- Mapa de Niveles Sonoros del indicador L_{noche}
- Mapa de Niveles Sonoros del indicador L_{den}
- Mapa de Zonas de Afección
- Mapa de Zonificación acústica
- Mapa de Condicionantes acústicos para el urbanismo

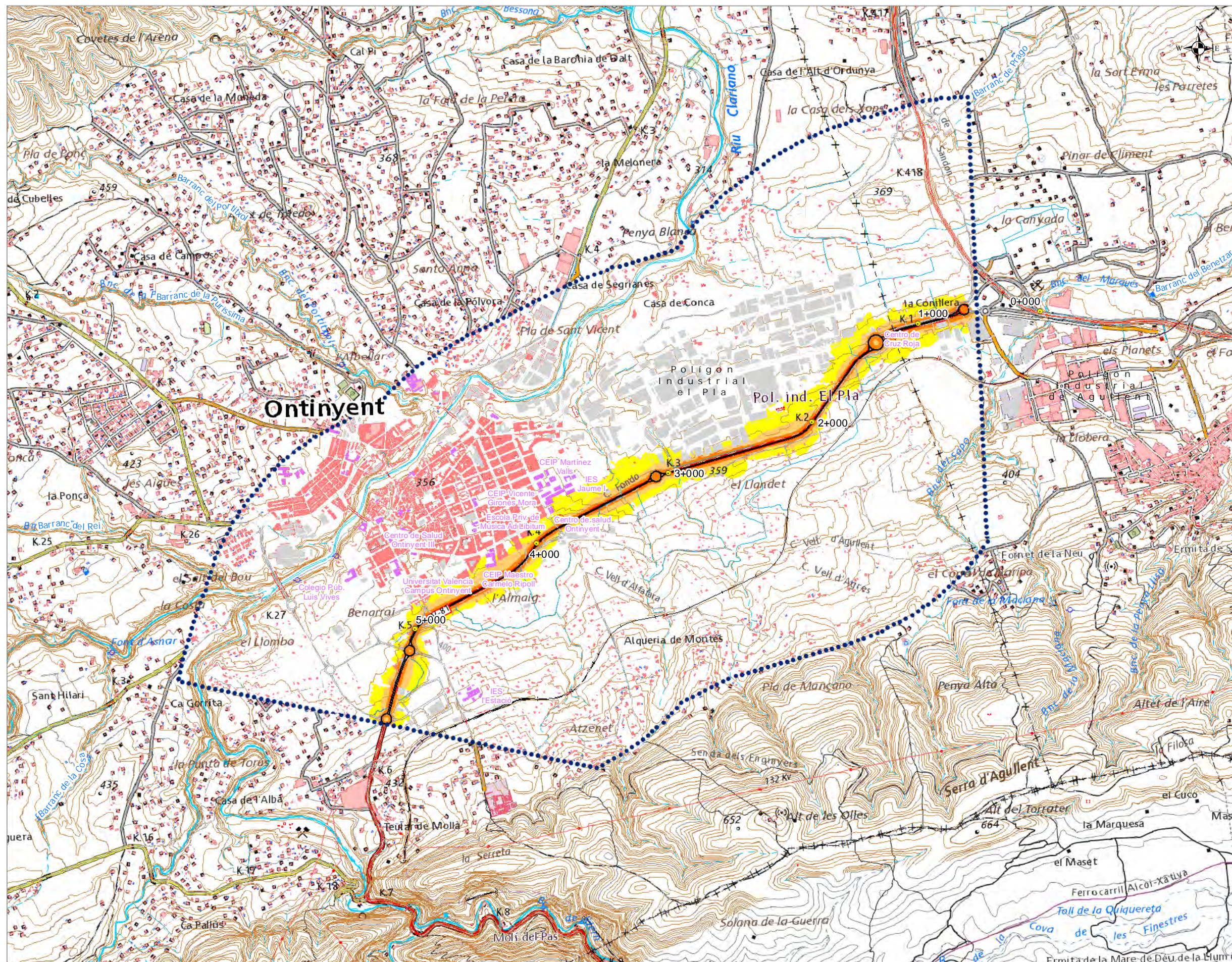
UNIDAD DE MAPA ESTRATÉGICO
 CARRETERA CV-81
 DENOMINACION UME:
 C_VAL_46_CV-81
 P.K. 0+000 - P.K. 5+700

dB(A)	Ldia	
	Nº personas expresado en centenas	%
<55	31,6	93,5
55-60	1,1	3,4
60-65	1,1	3,1
65-70	0,0	0,0
70-75	0,0	0,0
>75	0,0	0,0
TOTAL	33,8	100

Nivel Sonoro Equivalente Ldia dB(A)

- 55 - 59
 - 60 - 64
 - 65 - 69
 - 70 - 74
 - ≥75
- Usos de Edificio**
- Uso Sanitario o Docente
 - Uso Industrial, terciario u otros
 - Uso Residencial

DISTRIBUCIÓN



UNIDAD DE MAPA ESTRATÉGICO
 CARRETERA CV-81
 DENOMINACION UME:
 C_VAL_46_CV-81
 P.K. 0+000 - P.K. 5+700

dB(A)	Ltarde Nº personas expresado en centenas	%
<55	31,6	93,6
55-60	1,8	4,9
60-65	0,5	1,6
65-70	0,0	0,0
70-75	0,0	0,0
>75	0,0	0,0
TOTAL	33,8	100

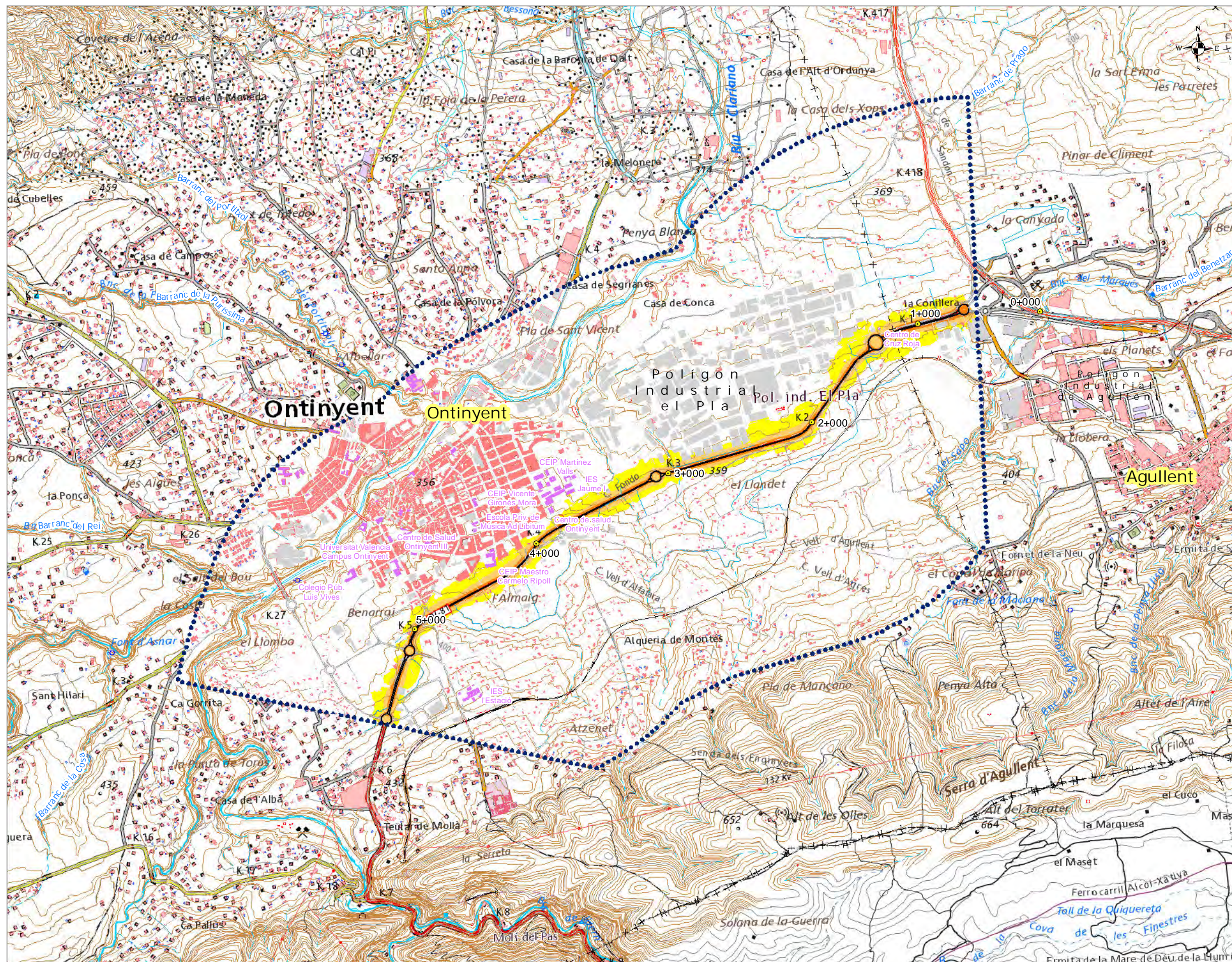
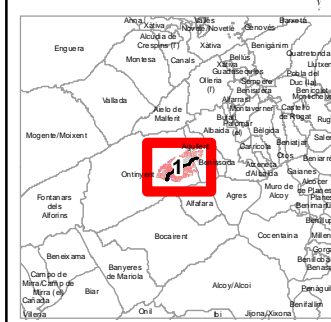
Nivel Sonoro Equivalente Ltarde dB(A)

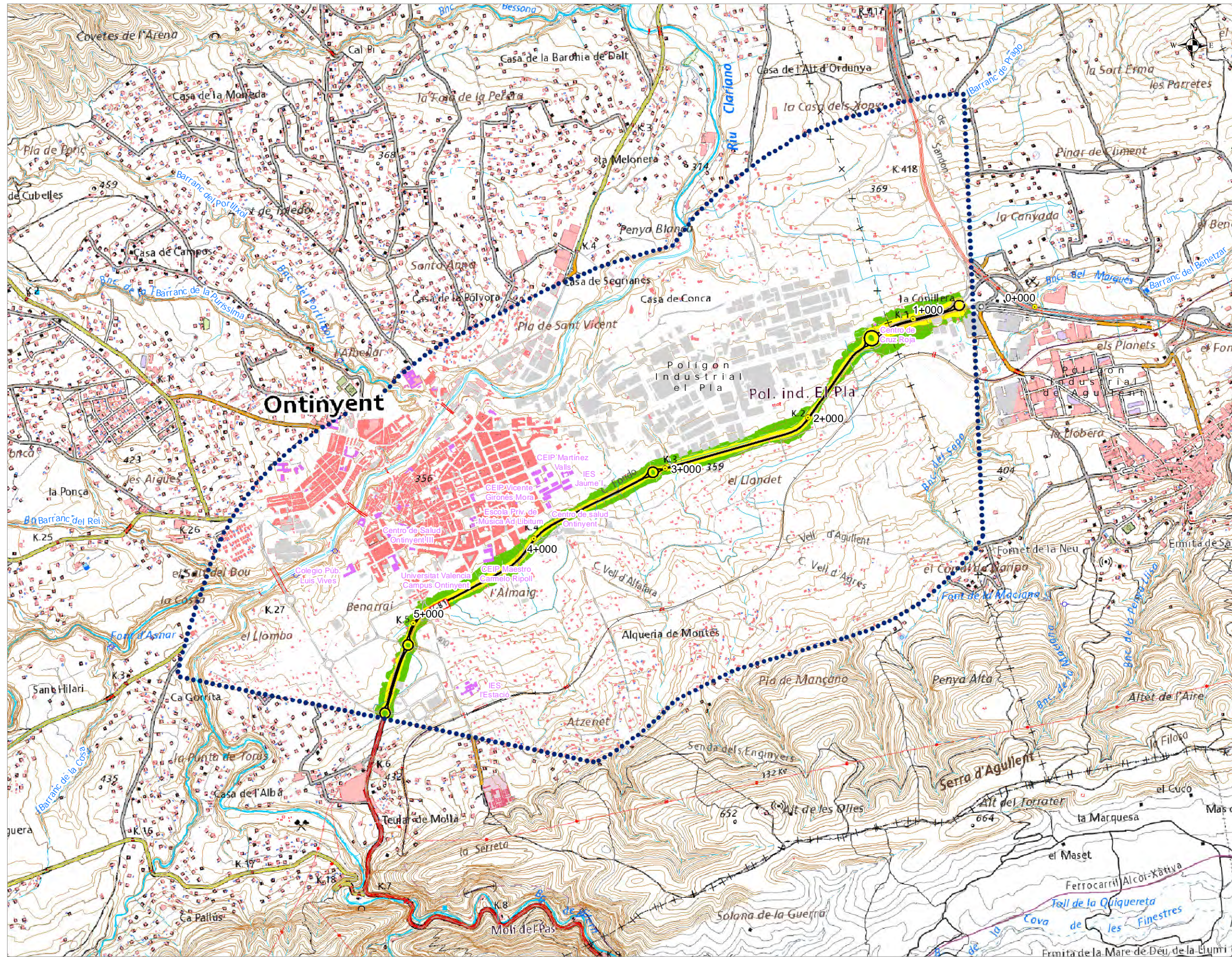
- 55 - 59
- 60 - 64
- 65 - 69
- 70 - 74
- ≥75

Usos de Edificio

- Uso Sanitario o Docente
- Uso Industrial, terciario u otros
- Uso Residencial

DISTRIBUCIÓN





UNIDAD DE MAPA ESTRATÉGICO
 CARRETERA CV-81
 DENOMINACION UME:
 C_VAL_46_CV-81
 P.K. 0+000 - P.K. 5+700

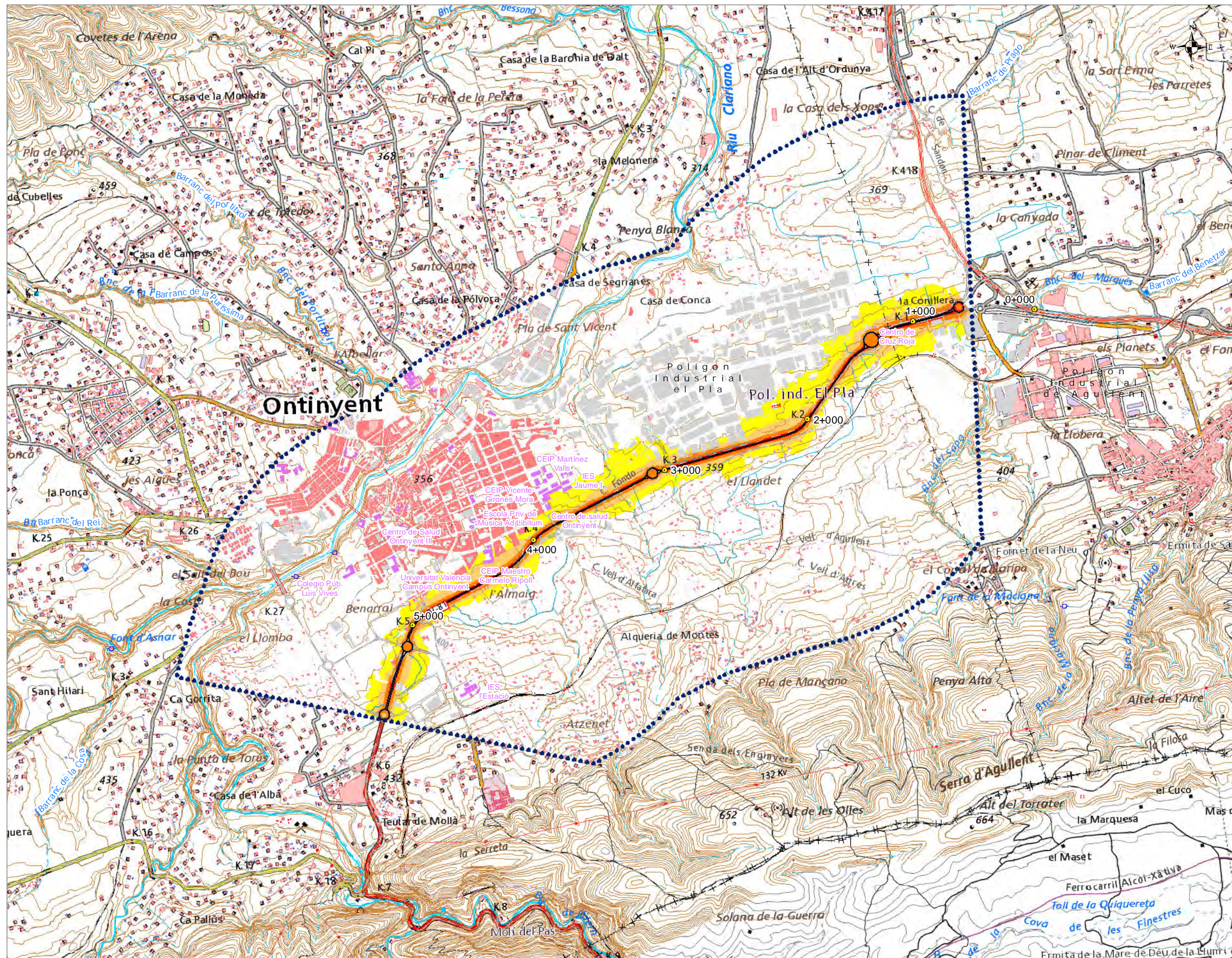
dB(A)	Lnoche	
	Nº personas expresado en centenas	%
<50	32,2	95,3
50-55	1,6	4,7
55-60	0,0	0,0
60-65	0,0	0,0
65-70	0,0	0,0
>70	0,0	0,0
TOTAL	33,8	100

Nivel Sonoro Equivalente Lnoche dB(A)

- 50 - 55
- 55 - 60
- 60 - 65
- 65 - 70
- >70

- Usos de Edificio**
- Uso Sanitario o Docente
 - Uso Industrial, terciario u otros
 - Uso Residencial





UNIDAD DE MAPA ESTRATÉGICO

CARRETERA CV-81
DENOMINACION UME:
C_VAL_46_CV-81
P.K. 0+000 - P.K. 5+700

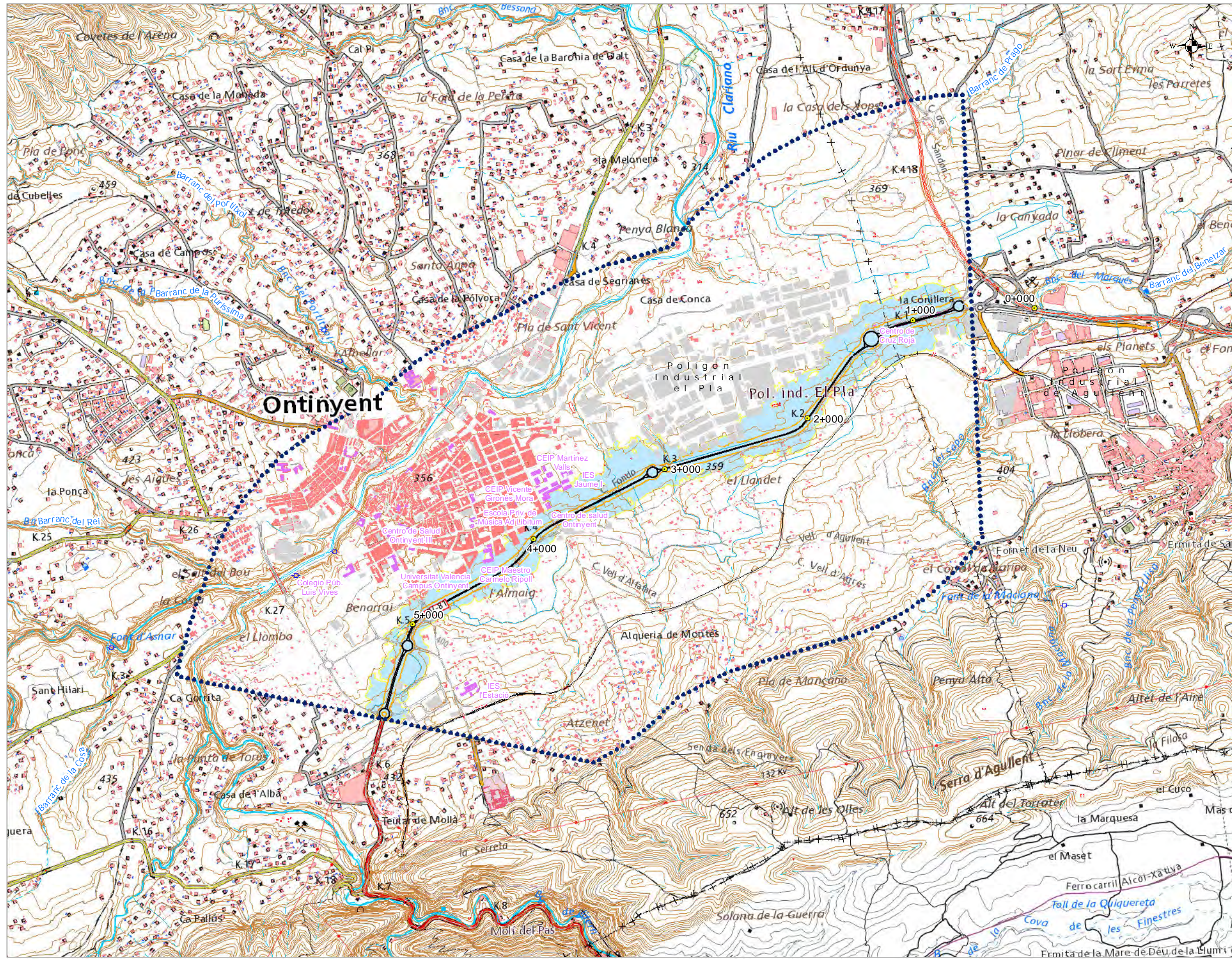
Lden		
$dB(A)$	Nº personas expresado en centenas	%
<math><55</math>	31,6	93,4
55-60	1,0	2,9
60-65	1,2	3,7
65-70	0,0	0,0
70-75	0,0	0,0
>75	0,0	0,0
TOTAL	33,8	100

Nivel Sonoro Equivalente Lden dB(A)

- 55 - 59
 - 60 - 64
 - 65 - 69
 - 70 - 74
 - ≥ 75
- Usos de Edificio**
- Uso Sanitario o Docente
 - Uso Industrial, terciario u otros
 - Uso Residencial

DISTRIBUCIÓN



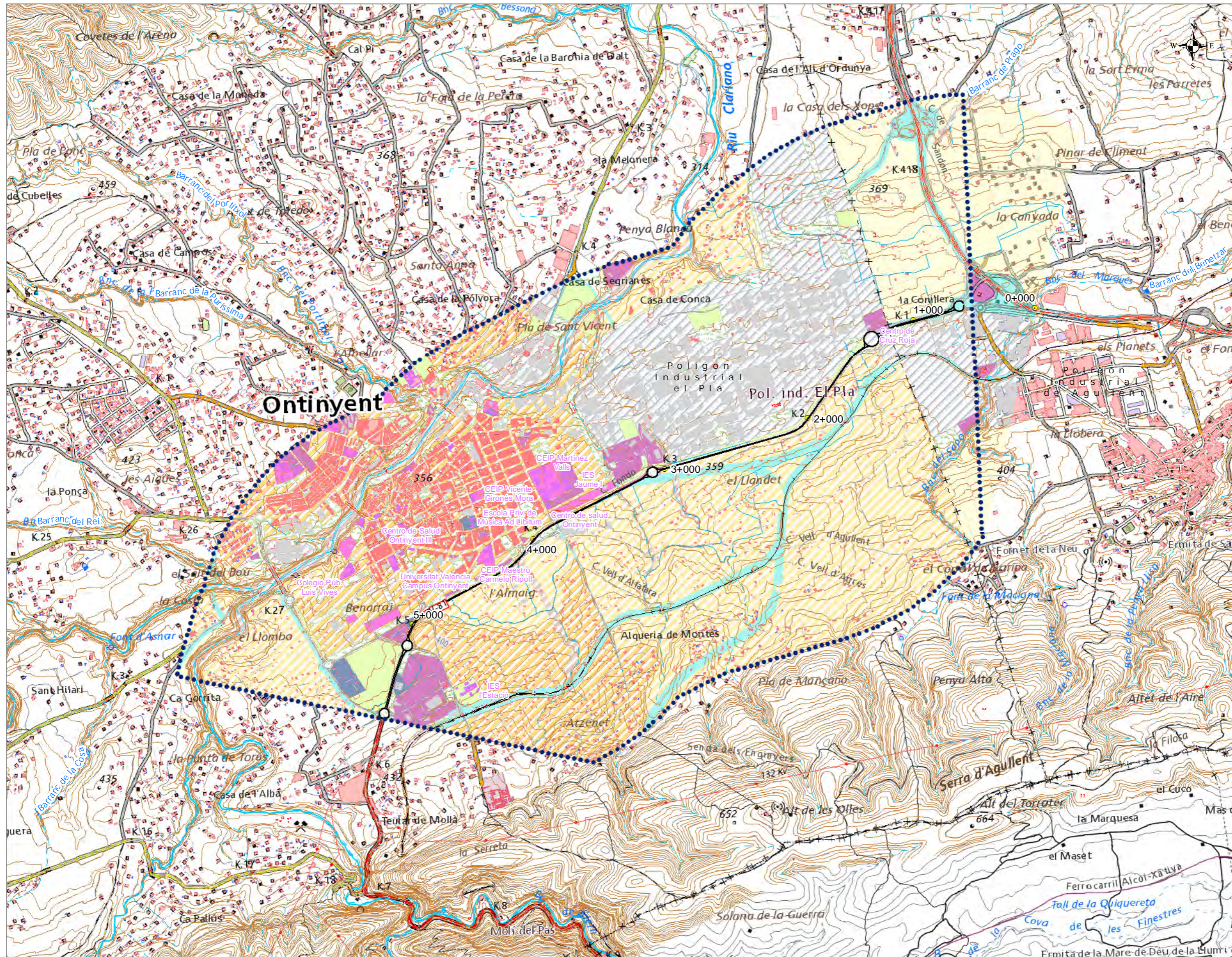


UNIDAD DE MAPA ESTRATÉGICO
CARRETERA CV-81
 DENOMINACION UME:
C_VAL_46_CV-81
 P.K. 0+000 - P.K. 5+700

Superficie expuesta a diferentes Suoeficies		
cB(A)	Km ²	
>55	1,35	
>65	0,32	
>75	0,01	
Población expuesta a diferentes Viviendas y Nº Personas		
cB(A)	Viviendas Centenas	Nº Personas Centenas
>55	2	2
>65	0	0
>75	0	0

- Zona de Afcción**
- >55 dB(A)
 - >65 dB(A)
 - >75 dB(A)
- Usos de Edificio**
- Uso Sanitario o Docente
 - Uso Industrial, terciario u otros
 - Uso Residencial





UNIDAD DE MAPA ESTRATÉGICO
CARRETERA CV-81
DENOMINACION UME:
C_VAL_46_CV-81
P.K. 0+000 - P.K. 5+700

- ZONIFICACIÓN ACÚSTICA**
- Tipo A: Principales vías de Comunicación (Valor objetivo en dB(A))**
- A.1 Dominio público/Infraestructuras (s.l.)⁽¹⁾
- Tipo B: Áreas Industriales y Recreativas (Valor objetivo en dB(A))**
- B.1 Industrial (Día/Tarde-70 | Noche-60)
- B.2 Deportivo-Recreativo-Área de juego (Día/Tarde-70 | Noche-60)
- Tipo C: Áreas Residenciales y Comerciales (Valor objetivo en dB(A))**
- C.1 Residencial (Día/Tarde-55 | Noche-45)
- C.2 Terciario (Día/Tarde-65 | Noche-55)
- C.3 Jardines-Parques urbanos-Zonas verdes (Día/Tarde-65 | Noche-55)
- C.4 Rústico sin protección (Día/Tarde-65 | Noche-55)
- Tipo D: Áreas de Uso Sanitario y Docente (Valor objetivo en dB(A))**
- D.1 Asistencial/Sanitario (Día/Tarde-45 | Noche-35)
- D.2 Educativo/Cultural (Día/Tarde-45 | Noche-35^{**})
- Tipo E: Áreas Protegidas Medioambientalmente (Valor objetivo en dB(A))**
- E.1 Agrícola-Paisajística, forestal, ecológica-arqueológica (s.l.)
- E.2 Protegido/Dominio público marítimo e hidráulico (s.l.)^{*}
- Tipo F: Áreas de los Centros Históricos (Valor objetivo en dB(A))**
- F.1 Áreas de los centros históricos (s.l.)^{*}
- (1) En el límite perimetral de estos sectores del territorio no se superarán los objetivos de calidad acústica ya el ruido aplicable al resto de áreas acústicas colindantes con ellos.
 * Sin valor límite, salvo protección específica en la zona de estudio
 ** No se aplica en sector educativo



UNIDAD DE MAPA ESTRATÉGICO
 CARRETERA CV-81
 DENOMINACION UME:
 C_VAL_46_CV-81
 P.K. 0+000 - P.K. 5+700

Usos de edificios

- Uso Sanitario o Docente
- Uso Residencial
- Uso Industrial, terciario u otros

Condicionantes acústicos para el urbanismo

- Condicionantes acústicos para el urbanismo

Zonificación acústica

Tipo A: Principales vías de Comunicación (Valor objetivo en dB(A))

A.1 Dominio público/Infraestructuras (s.l.) (1)*

Tipo B: Áreas Industriales y Recreativas (Valor objetivo en dB(A))

B.1 Industrial (Día/Tarde-70 | Noche-60)

B.2 Deportivo-Recreativo-Área de juego (Día/Tarde-70 | Noche-60)

Tipo C: Áreas Residenciales y Comerciales (Valor objetivo en dB(A))

C.1 Residencial (Día/Tarde-55 | Noche-45)

C.2 Terciario (Día/Tarde-65 | Noche-55)

C.3 Jardines-Parques urbanos-Zonas verdes (Día/Tarde-65 | Noche-55)

C.4 Rústico sin protección (Día/Tarde-65 | Noche-55)

Tipo D: Áreas de Uso Sanitario y Docente (Valor objetivo en dB(A))

D.1 Asistencial/Sanitario (Día/Tarde-45 | Noche-35)

D.2 Educativo/Cultural (Día/Tarde-45 | Noche-35)**

Tipo E: Áreas Protegidas Medioambientalmente (Valor objetivo en dB(A))

E.1 Agrícola-Paisajística, forestal, ecológica-arqueológica (s.l.)

E.2 Protegido/Dominio público marítimo e hidráulico (s.l.)

Tipo F: Áreas de los Centros Históricos (Valor objetivo en dB(A))

F.1 Áreas de los centros históricos (s.l.)

(1) En el límite perimetral de estos sectores del territorio no se superarán los objetivos de calidad acústica para el ruido aplicables al resto de áreas acústicas colindantes con ellos.

** Sin valor límite, salvo protección específica en la zona de estudio
 ** No se aplica en sector educativo

DISTRIBUCIÓN

