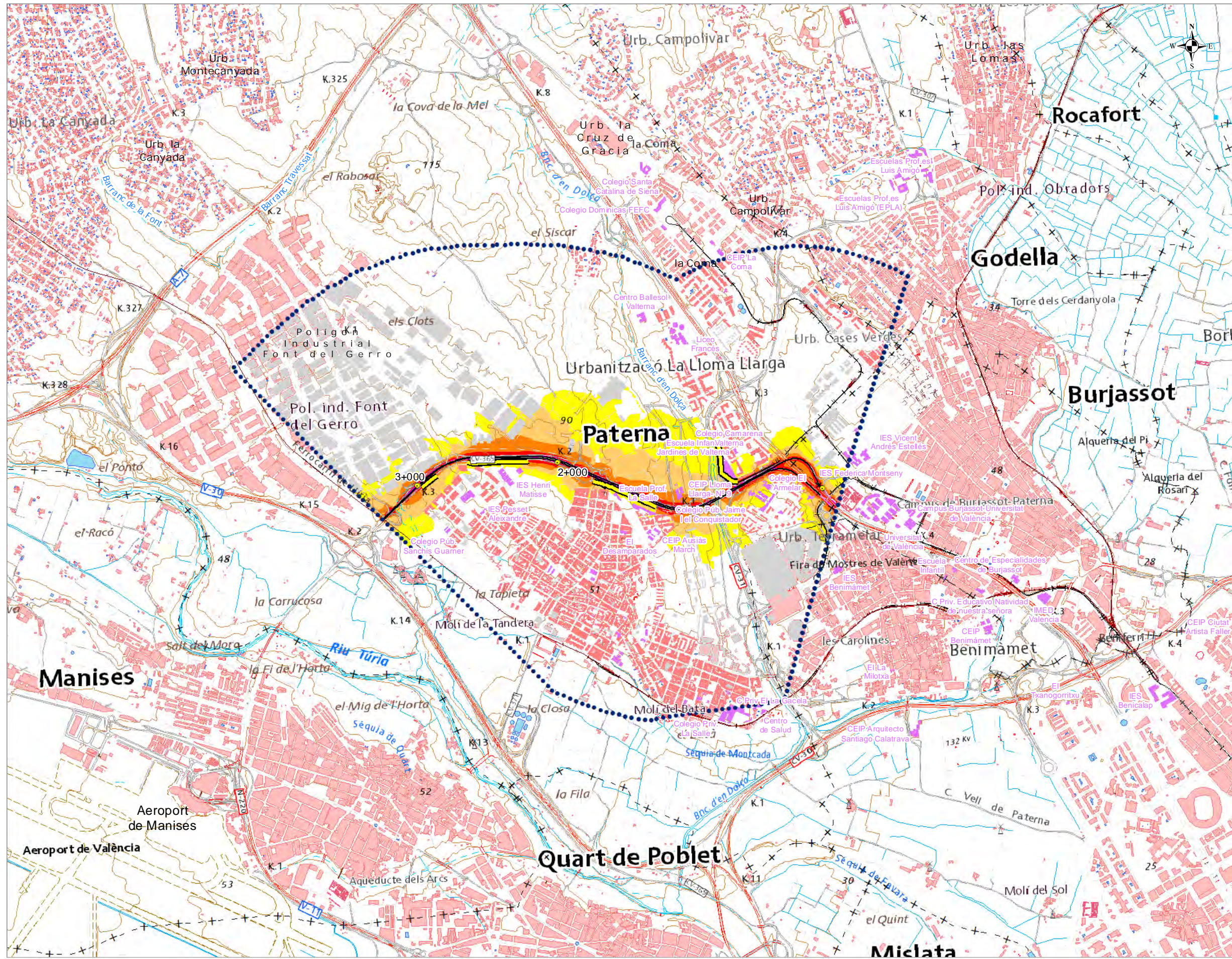


UME: C_VAL_46_CV-365

- Mapa de Niveles Sonoros del indicador L_{día}
- Mapa de Niveles Sonoros del indicador L_{tarde}
- Mapa de Niveles Sonoros del indicador L_{noche}
- Mapa de Niveles Sonoros del indicador L_{den}
- Mapa de Zonas de Afección
- Mapa de Zonificación acústica
- Mapa de Condicionantes acústicos para el urbanismo



UNIDAD DE MAPA ESTRATÉGICO
 CARRETERA CV-365
 DENOMINACION UME:
 C_VAL_46_CV-365
 P.K. 0+000 - P.K. 3+440

dB(A)	Ldia	
	Nº personas expresado en centenas	%
<55	19,6	90,3
55-60	0,9	4,0
60-65	0,9	4,3
65-70	0,3	1,2
70-75	0,0	0,2
>75	0,0	0,0
TOTAL	21,8	100

Nivel Sonoro Equivalente Ldia dB(A)

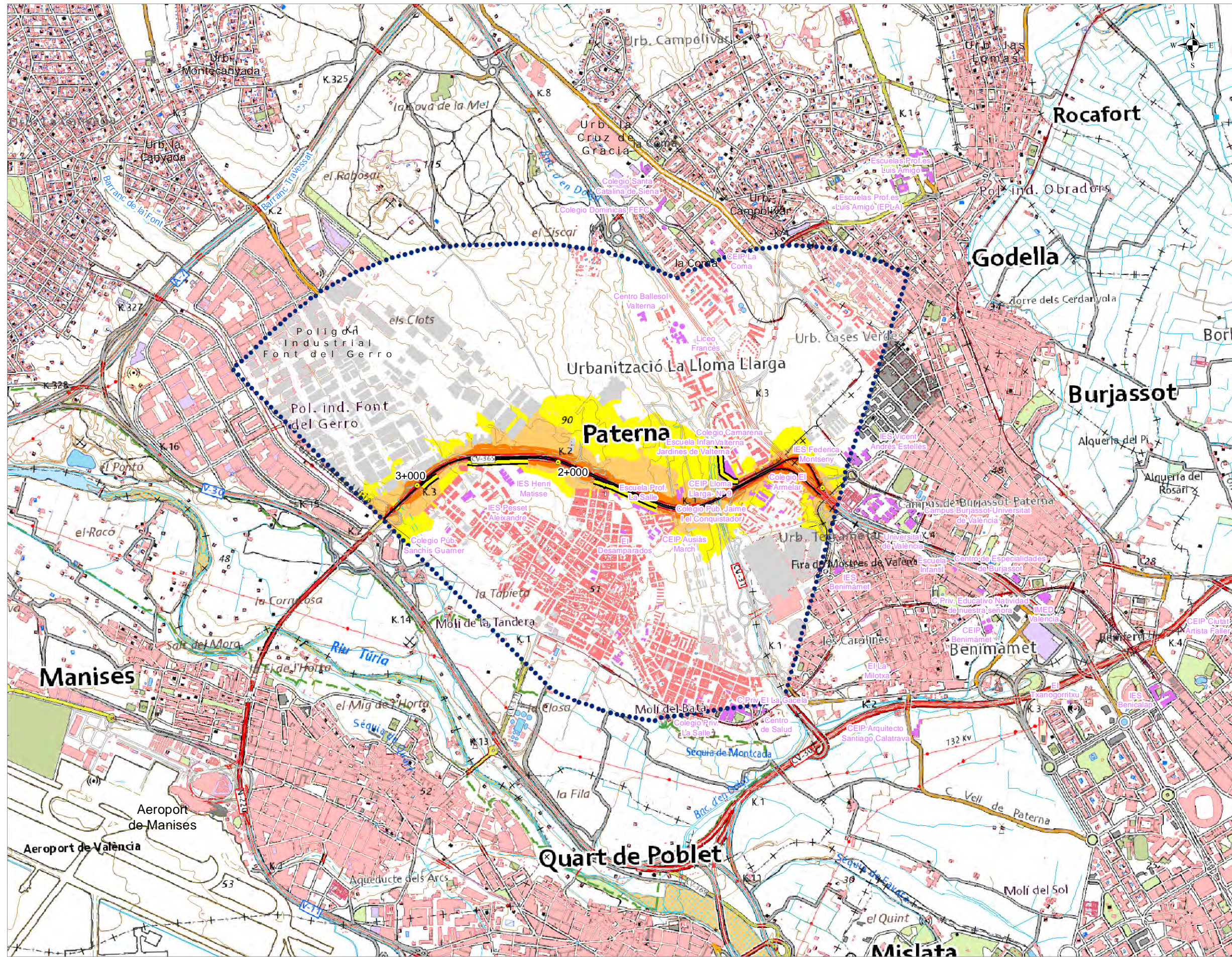
- 55 - 59
- 60 - 64
- 65 - 69
- 70 - 74
- >=75

- Usos de Edificio**
- Uso Sanitario o Docente
 - Uso Industrial, terciario u otros
 - Uso Residencial

PANTALLAS ACUSTICAS

DISTRIBUCIÓN





UNIDAD DE MAPA ESTRATÉGICO
 CARRETERA CV-365
 DENOMINACION UME:
 C_VAL_46_CV-365
 P.K. 0+000 - P.K. 3+440

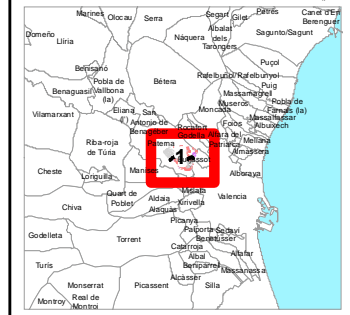
dB(A)	Ltarde	
	Nº personas expresado en centenas	%
<55	20,0	91,9
55-60	1,0	4,4
60-65	0,5	2,3
65-70	0,3	1,4
70-75	0,0	0,0
>75	0,0	0,0
TOTAL	21,8	100

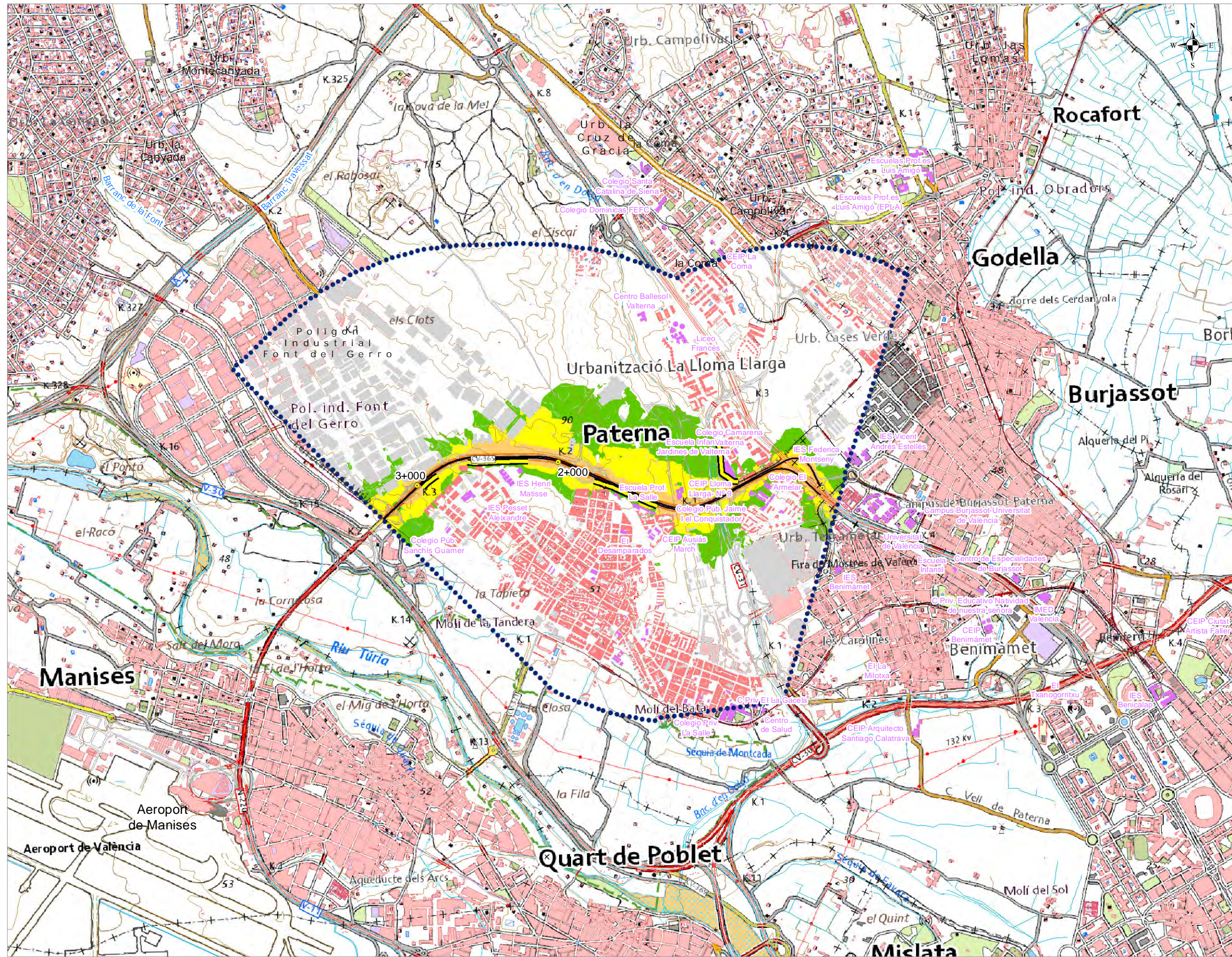
Nivel Sonoro Equivalente Ltarde dB(A)

- 55 - 59
 - 60 - 64
 - 65 - 69
 - 70 - 74
 - >=75
- Usos de Edificio**
- Uso Sanitario o Docente
 - Uso Industrial, terciario u otros
 - Uso Residencial

PANTALLAS ACUSTICAS

DISTRIBUCIÓN





UNIDAD DE MAPA ESTRATÉGICO
 CARRETERA CV-365
 DENOMINACION UME:
 C_VAL_46_CV-365
 P.K. 0+000 - P.K. 3+440

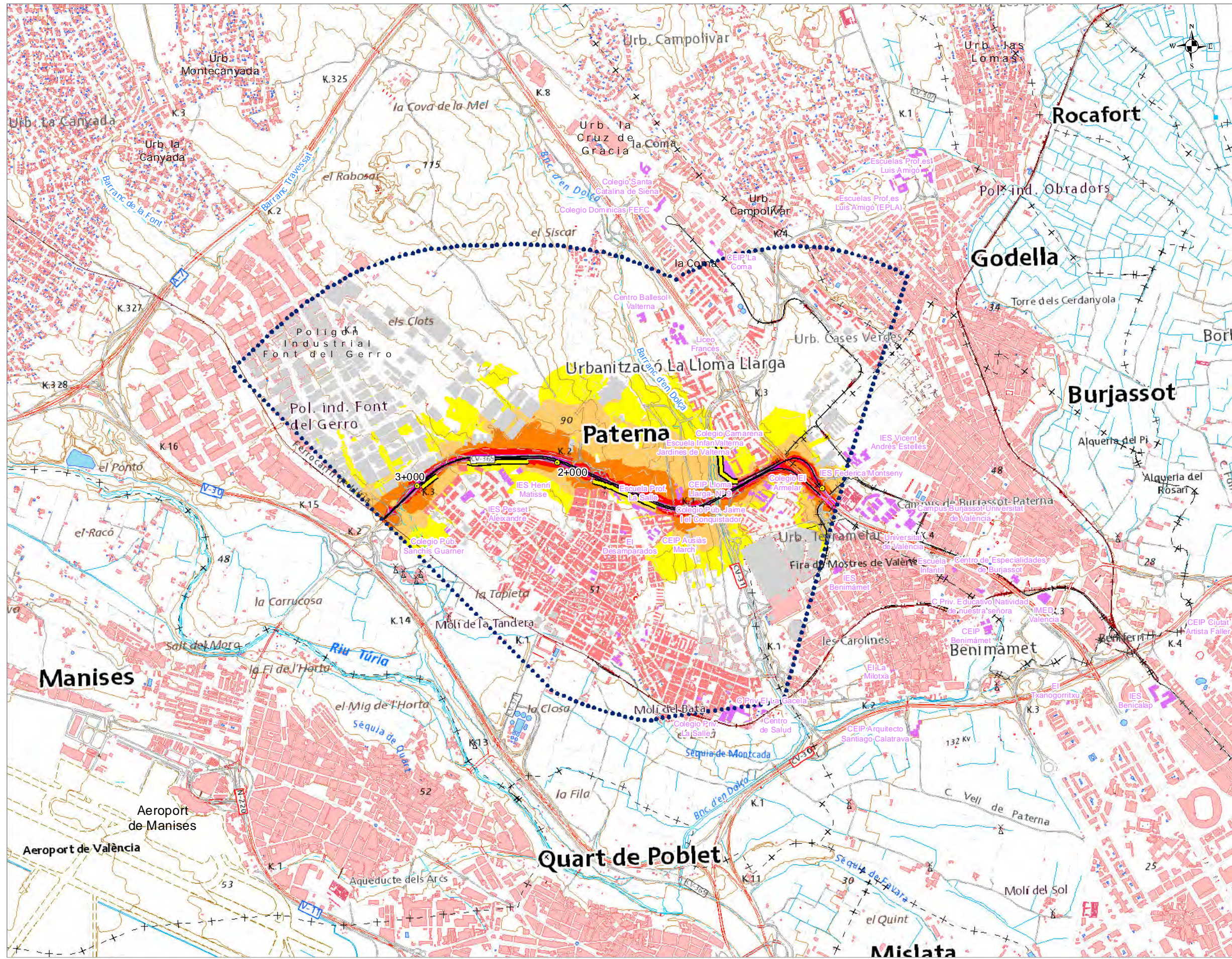
dB(A)	Lnoche	
	Nº personas expresado en centenas	%
<50	19,9	91,5
50-55	0,9	4,4
55-60	0,6	2,8
60-65	0,3	1,4
65-70	0,0	0,0
>70	0,0	0,0
TOTAL	21,8	100

Nivel Sonoro Equivalente Lnoche dB(A)

- 50 - 55
 - 55 - 60
 - 60 - 65
 - 65 - 70
 - >70
- Usos de Edificio**
- Uso Sanitario o Docente
 - Uso Industrial, terciario u otros
 - Uso Residencial

— PANTALLAS ACUSTICAS





UNIDAD DE MAPA ESTRATÉGICO
 CARRETERA CV-365
 DENOMINACION UME:
 C_VAL_46_CV-365
 P.K. 0+000 - P.K. 3+440

dB(A)	Lden	
	Nº personas expresado en centenas	%
<55	19,0	87,4
55-60	1,2	5,3
60-65	1,2	5,6
65-70	0,1	0,3
70-75	0,3	1,3
>75	0,0	0,0
TOTAL	21,8	100

Nivel Sonoro Equivalente Lden dB(A)

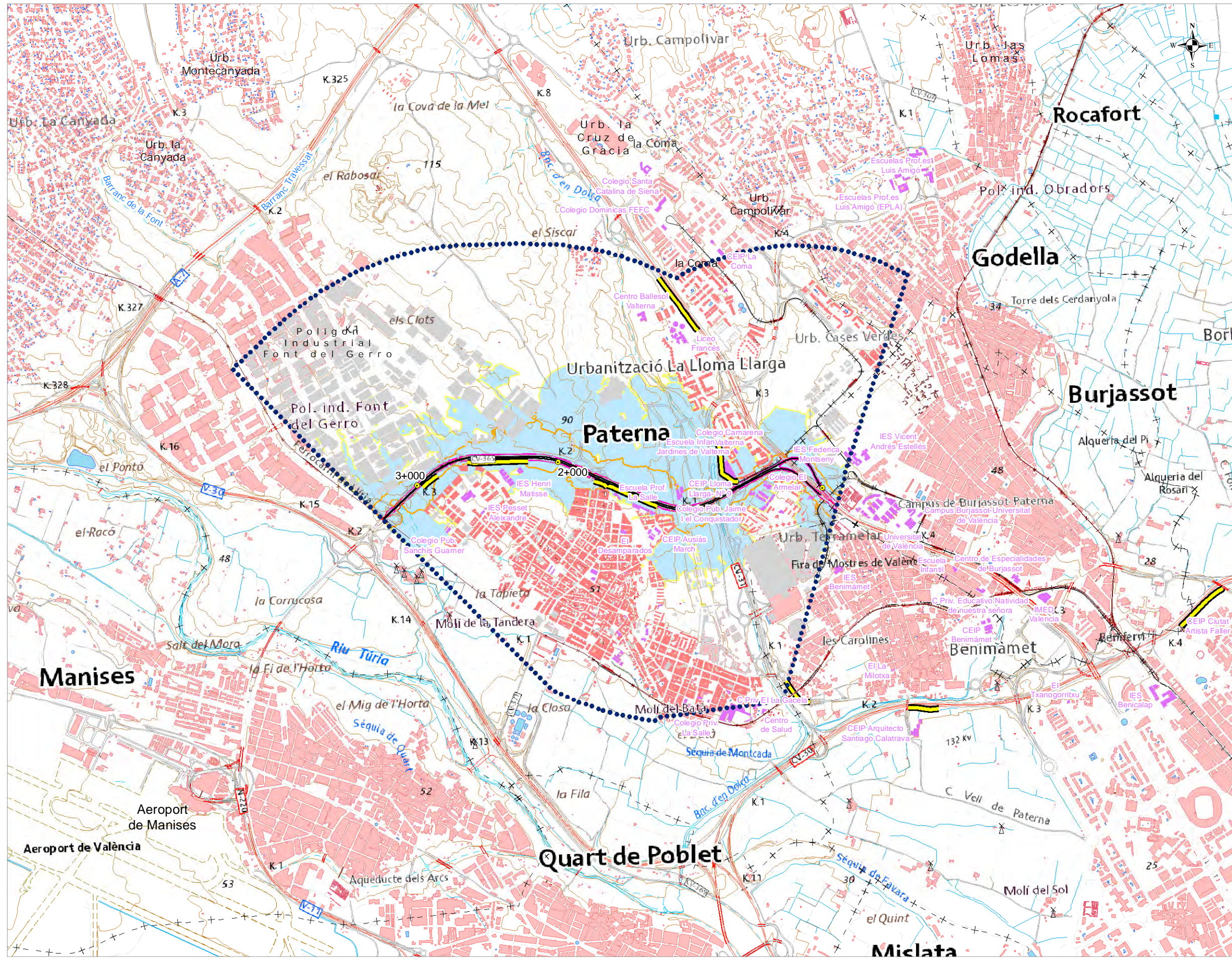
- 55 - 59
- 60 - 64
- 65 - 69
- 70 - 74
- >=75

- Usos de Edificio
- Uso Sanitario o Docente
 - Uso Industrial, terciario u otros
 - Uso Residencial

PANTALLAS ACUSTICAS

DISTRIBUCIÓN





UNIDAD DE MAPA ESTRATÉGICO
CARRETERA CV-365
DENOMINACION UME:
C_VAL_46_CV-365
P.K. 0+000 - P.K. 3+440

Superficie expuesta a diferentes		
dB(A)	Superficies	
	Km ²	
>55	2,38	
>65	0,64	
>75	0,12	

Población expuesta a diferentes		
dB(A)	Viviendas	Nº Personas
	Centenas	Centenas
>55	46	3
>65	9	0
>75	0	0

PANTALLAS ACUSTICAS

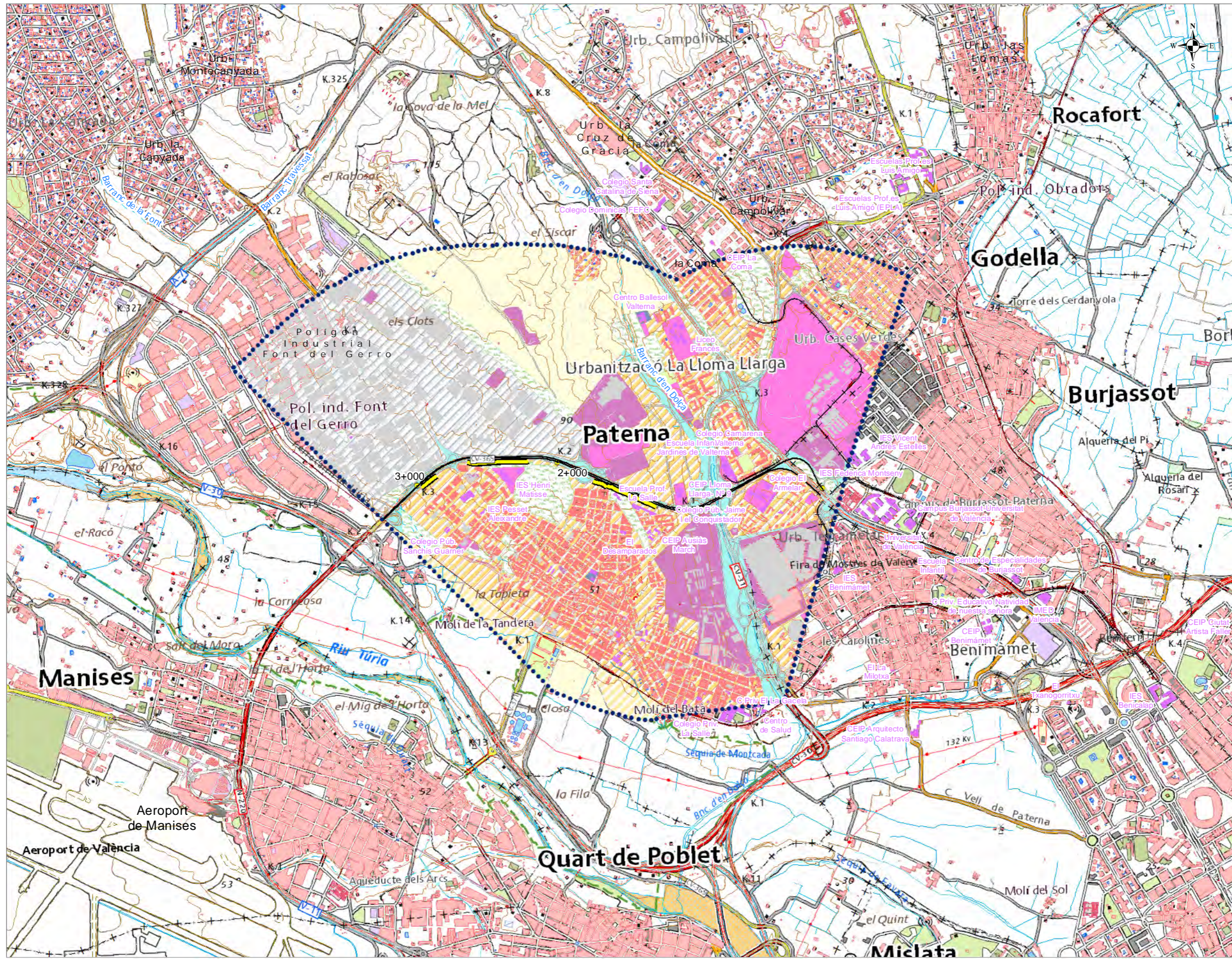
Zona de Afecció

- >55 dB(A)
- >65 dB(A)
- >75 dB(A)

Usos de Edificio

- Uso Sanitario o Docente
- Uso Industrial, terciario u otros
- Uso Residencial





UNIDAD DE MAPA ESTRATÉGICO

CARRETERA CV-365
DENOMINACION UME:
C_VAL_46_CV-365
P.K. 0+000 - P.K. 3+440

Pantallas acústicas

ZONIFICACIÓN ACÚSTICA

Tipo A: Principales vías de Comunicación (Valor objetivo en dB(A))

A.1 Dominio público/Infraestructuras (s.l.) (1)*

Tipo B: Áreas Industriales y Recreativas (Valor objetivo en dB(A))

B.1 Industrial (Día/Tarde-70 | Noche-60)

B.2 Deportivo-Recreativo-Área de juego (Día/Tarde-70 | Noche-60)

Tipo C: Áreas Residenciales y Comerciales (Valor objetivo en dB(A))

C.1 Residencial (Día/Tarde-55 | Noche-45)

C.2 Terciario (Día/Tarde-65 | Noche-55)

C.3 Jardines-Parques urbanos-Zonas verdes (Día/Tarde-65 | Noche-55)

C.4 Rústico sin protección (Día/Tarde-65 | Noche-55)

Tipo D: Áreas de Uso Sanitario y Docente (Valor objetivo en dB(A))

D.1 Asistencial/Sanitario (Día/Tarde-45 | Noche-35)

D.2 Educativo/Cultural (Día/Tarde-45 | Noche-35)**

Tipo E: Áreas Protegidas Medioambientalmente (Valor objetivo en dB(A))

E.1 Agrícola-Paisajística, forestal, ecológica-arqueológica (s.l.)

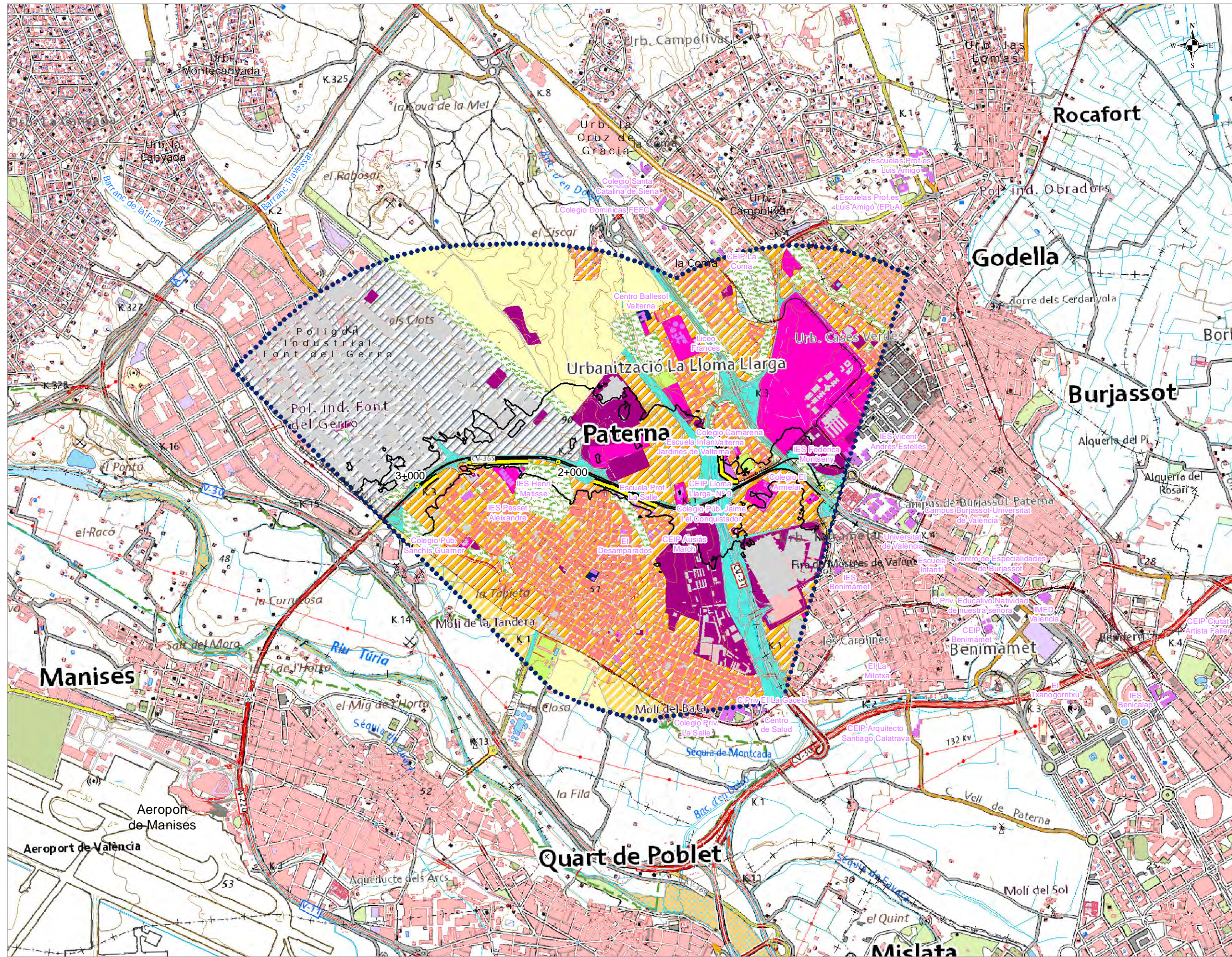
E.2 Protegido/Dominio público marítimo e hidráulico (s.l.)*

Tipo F: Áreas de los Centros Históricos (Valor objetivo en dB(A))

F.1 Áreas de los centros históricos (s.l.)*

(1) En el límite perimetral de estos sectores del territorio no se superarán los objetivos de calidad acústica por el ruido aplicado al resto de áreas acústicas colindantes con ellos.
 * Sin valor límite, salvo protección específica en la zona de estudio
 ** No se aplica en sector educativo





UNIDAD DE MAPA ESTRATÉGICO
CARRETERA CV-365
DENOMINACION UME:
C_VAL_46_CV-365
P.K. 0+000 - P.K. 3+440

PANTALLAS ACUSTICAS

Usos de edificios

- Usos Sanitario o Docente
- Usos Residencial
- Usos Industrial, terciario u otros

Condicionantes acústicos para el urbanismo

- Condicionantes acústicos para el urbanismo

Zonificación acústica

Tipo A: Principales vías de Comunicación (Valor objetivo en dB(A))

A.1 Dominio público/Infraestructuras (s.l.) (1)*

Tipo B: Áreas Industriales y Recreativas (Valor objetivo en dB(A))

B.1 Industrial (Día/Tarde-70 | Noche-60)

B.2 Deportivo-Recreativo-Área de juego (Día/Tarde-70 | Noche-60)

Tipo C: Áreas Residenciales y Comerciales (Valor objetivo en dB(A))

C.1 Residencial (Día/Tarde-55 | Noche-45)

C.2 Terciario (Día/Tarde-65 | Noche-55)

C.3 Jardines-Parques urbanos-Zonas verdes (Día/Tarde-65 | Noche-55)

C.4 Rústico sin protección (Día/Tarde-65 | Noche-55)

Tipo D: Áreas de Uso Sanitario y Docente (Valor objetivo en dB(A))

D.1 Asistencial/Sanitario (Día/Tarde-45 | Noche-35)

D.2 Educativo/Cultural (Día/Tarde-45 | Noche-35**)

Tipo E: Áreas Protegidas Medioambientales (Valor objetivo en dB(A))

E.1 Agrícola-Paisajística, forestal, ecológica-arqueológica (s.l.)

E.2 Protegido/Dominio público marítimo e hidráulico (s.l.)

Tipo F: Áreas de los Centros Históricos (Valor objetivo en dB(A))

F.1 Áreas de los centros históricos (s.l.)

(1) En el límite perimetral de estos sectores de territorio no se superarán los objetivos de calidad acústica para el ruido aplicables al resto de áreas acústicas colindantes con ellos.
 * Sin valor límite, salvo protección específica en la zona de estudio
 ** No se aplica en sector educativo

