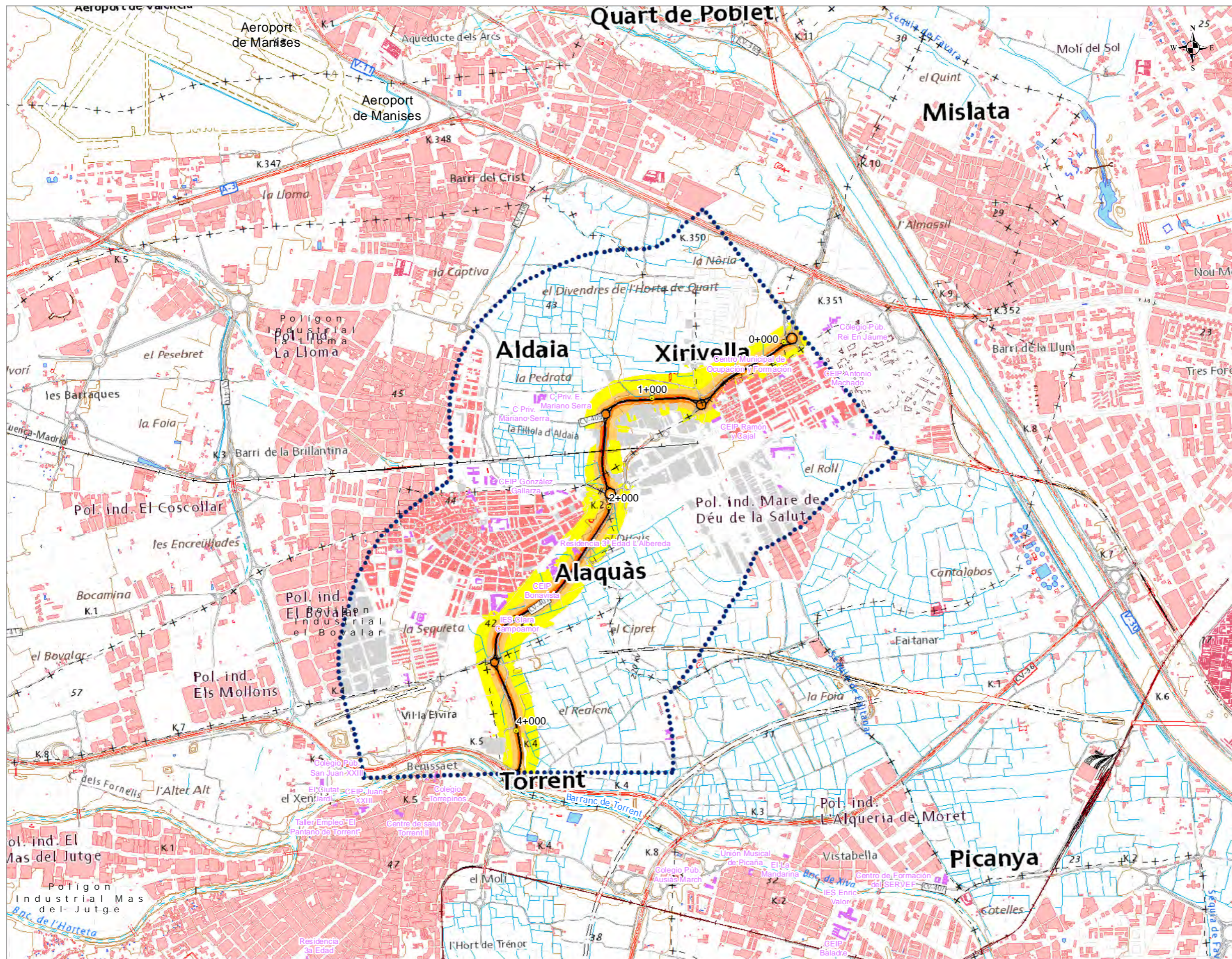


UME: C_VAL_46_CV-403

- Mapa de Niveles Sonoros del indicador L_{día}
- Mapa de Niveles Sonoros del indicador L_{tarde}
- Mapa de Niveles Sonoros del indicador L_{noche}
- Mapa de Niveles Sonoros del indicador L_{den}
- Mapa de Zonas de Afección
- Mapa de Zonificación acústica
- Mapa de Condicionantes acústicos para el urbanismo



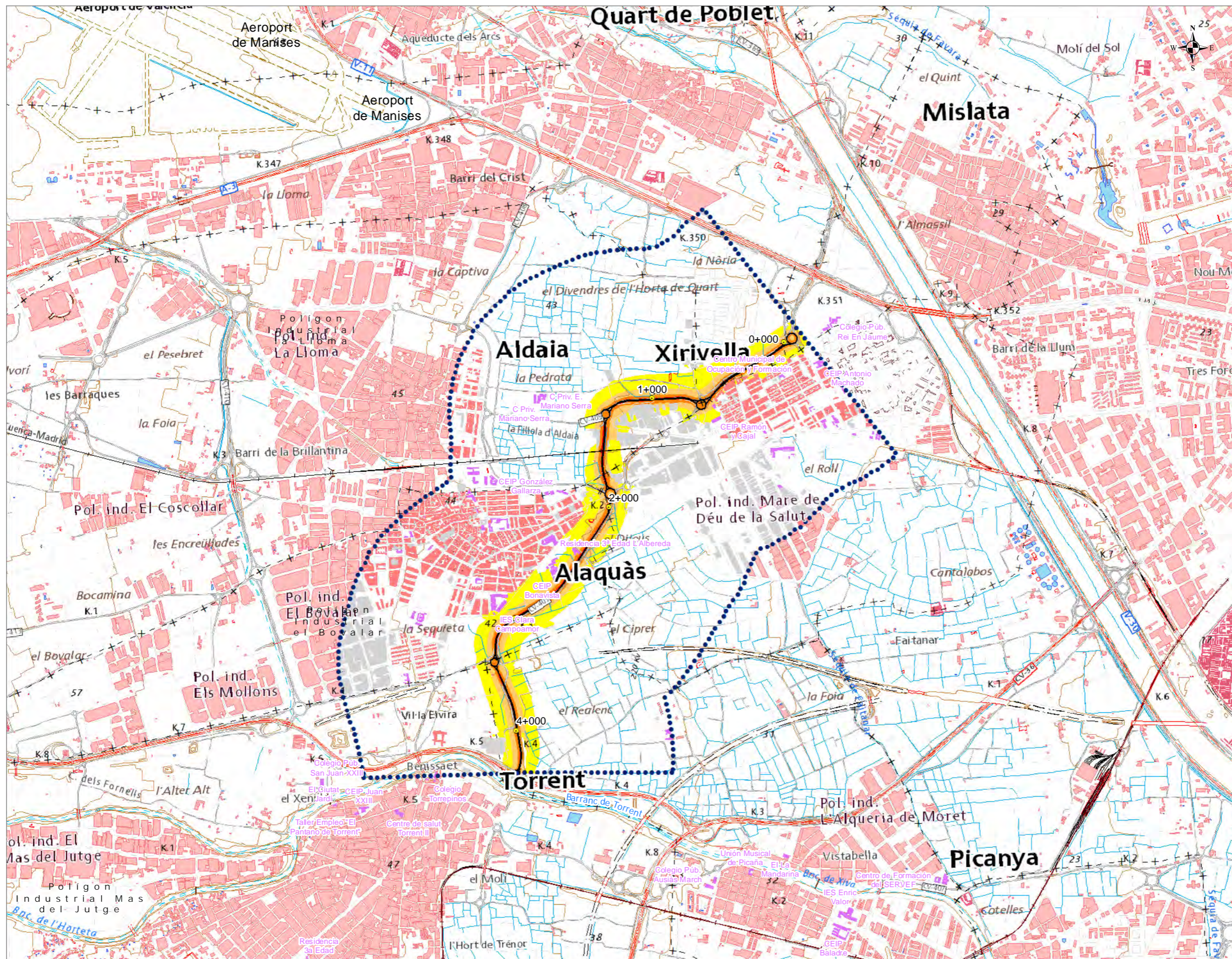
UNIDAD DE MAPA ESTRATÉGICO
 CARRETERA CV-403
 DENOMINACION UME:
 C_VAL_46_CV-403
 P.K. 0+000 - P.K. 4+130

dB(A)	Ldía	
	Nº personas expresado en centenas	%
<55	113,1	99,4
55-60	0,2	0,2
60-65	0,1	0,1
65-70	0,4	0,3
70-75	0,0	0,0
>75	0,0	0,0
TOTAL	113,8	100

Nivel Sonoro Equivalente Ldía dB(A)

- 55 - 59
 - 60 - 64
 - 65 - 69
 - 70 - 74
 - >=75
- Usos de Edificio**
- Uso Sanitario o Docente
 - Uso Industrial, terciario u otros
 - Uso Residencial





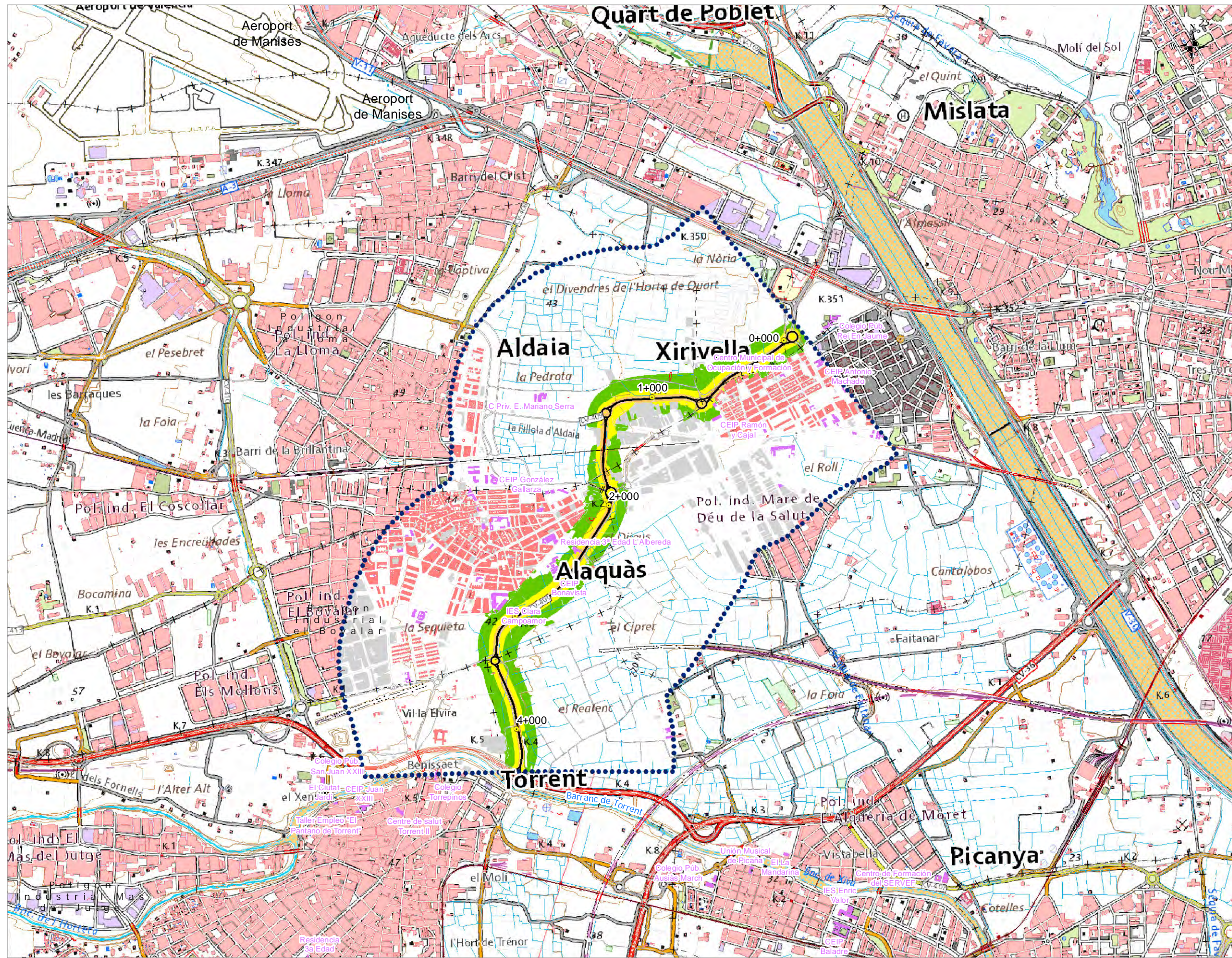
UNIDAD DE MAPA ESTRATÉGICO
 CARRETERA CV-403
 DENOMINACION UME:
 C_VAL_46_CV-403
 P.K. 0+000 - P.K. 4+130

dB(A)	Ltarde	
	Nº personas expresado en centenas	%
<55	113,2	99,4
55-60	0,2	0,2
60-65	0,3	0,2
65-70	0,2	0,2
70-75	0,0	0,0
>75	0,0	0,0
TOTAL	113,8	100

Nivel Sonoro Equivalente Ltarde dB(A)

- 55 - 59
 - 60 - 64
 - 65 - 69
 - 70 - 74
 - >=75
- Usos de Edificio**
- Uso Sanitario o Docente
 - Uso Industrial, terciario u otros
 - Uso Residencial





UNIDAD DE MAPA ESTRATÉGICO
 CARRETERA CV-403
 DENOMINACION UME:
 C_VAL_46_CV-403
 P.K. 0+000 - P.K. 4+130

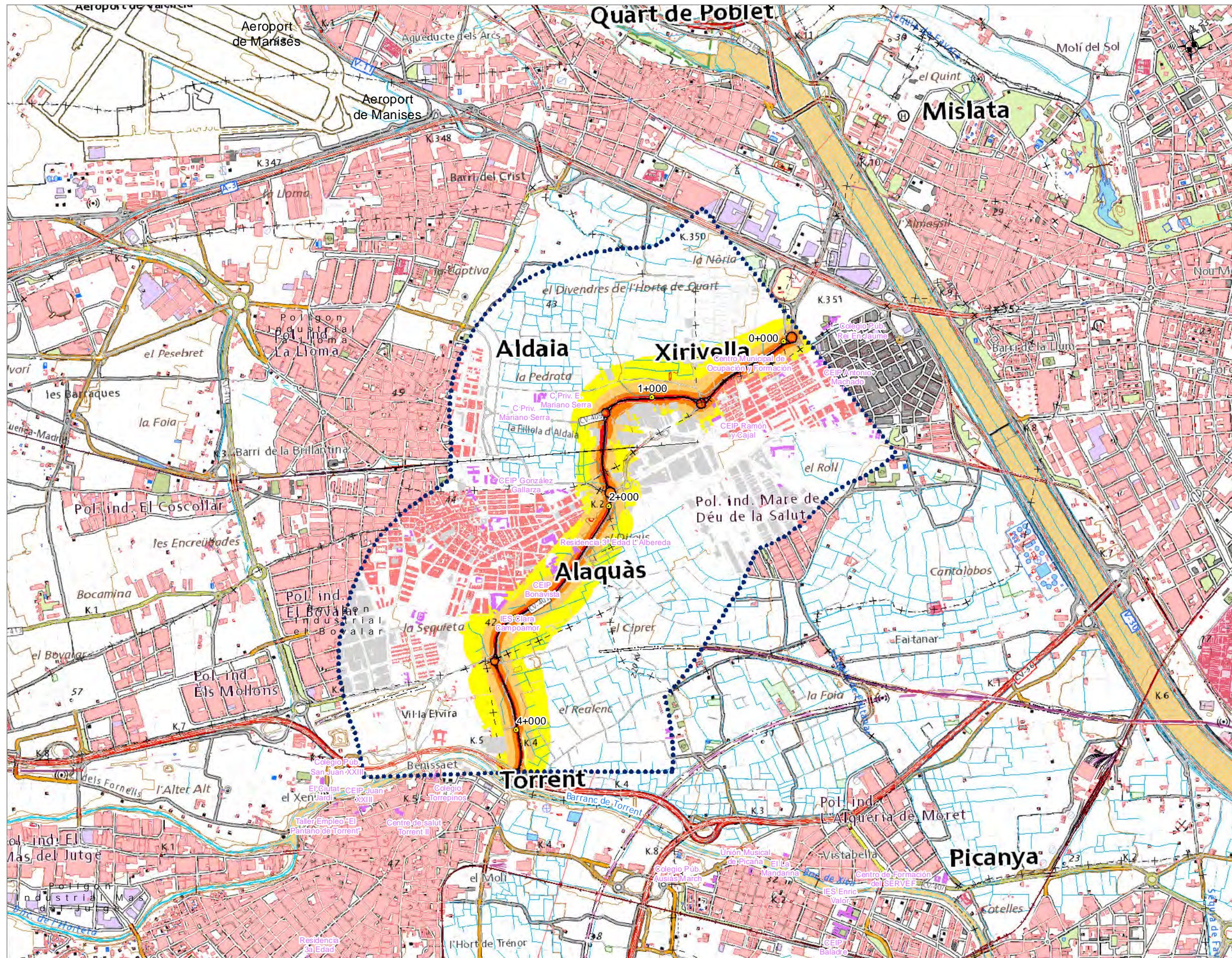
Lnoche		
dB(A)	Nº personas expresado en centenas	%
<50	113,3	99,6
50-55	0,1	0,1
55-60	0,4	0,3
60-65	0,0	0,0
65-70	0,0	0,0
>70	0,0	0,0
TOTAL	113,8	100

Nivel Sonoro Equivalente Lnoche dB(A)

- 50 - 55
- 55 - 60
- 60 - 65
- 65 - 70
- >70

- Usos de Edificio**
- Uso Sanitario o Docente
 - Uso Industrial, terciario u otros
 - Uso Residencial





UNIDAD DE MAPA ESTRATÉGICO

CARRETERA CV-403
DENOMINACION UME:
C. VAL_46_CV-403
P.K. 0+000 - P.K. 4+130

dB(A)	Lden	
	Nº personas expresado en centenas	%
<55	112,3	98,7
55-60	1,0	0,9
60-65	0,1	0,1
65-70	0,4	0,3
70-75	0,0	0,0
>75	0,0	0,0
TOTAL	113,8	100

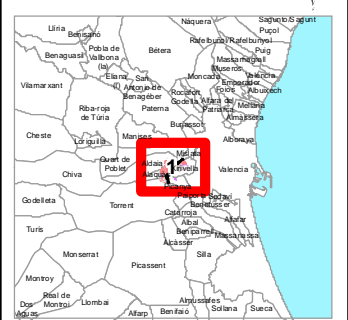
Nivel Sonoro Equivalente Lden dB(A)

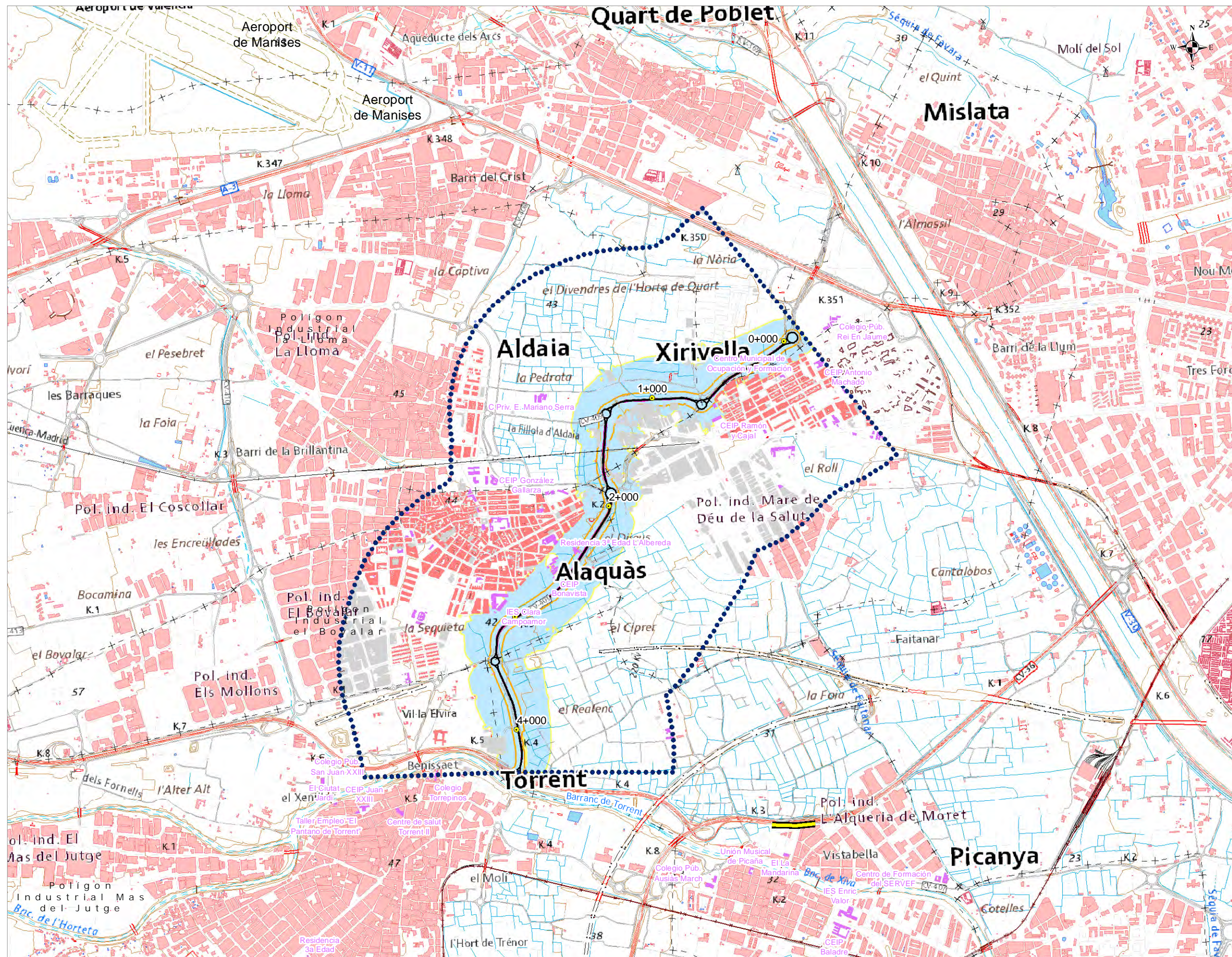
- 55 - 59
- 60 - 64
- 65 - 69
- 70 - 74
- >=75

Usos de Edificio

- Uso Sanitario o Docente
- Uso Industrial, terciario u otros
- Uso Residencial

DISTRIBUCIÓN





UNIDAD DE MAPA ESTRATÉGICO

CARRETERA CV-403
DENOMINACION UME:
C_VAL_46_CV-403
P.K. 0+000 - P.K. 4+130

Superficie expuesta a diferentes		
dB(A)	Superficies	
	Km ²	
>55	1,27	
>65	0,30	
>75	0,01	
Población expuesta a diferentes		
dB(A)	Viviendas	Nº Personas
	Centenas	Centenas
>55	1	2
>65	1	0
>75	0	0

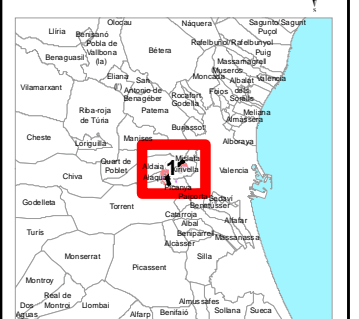
Zona de Afecció

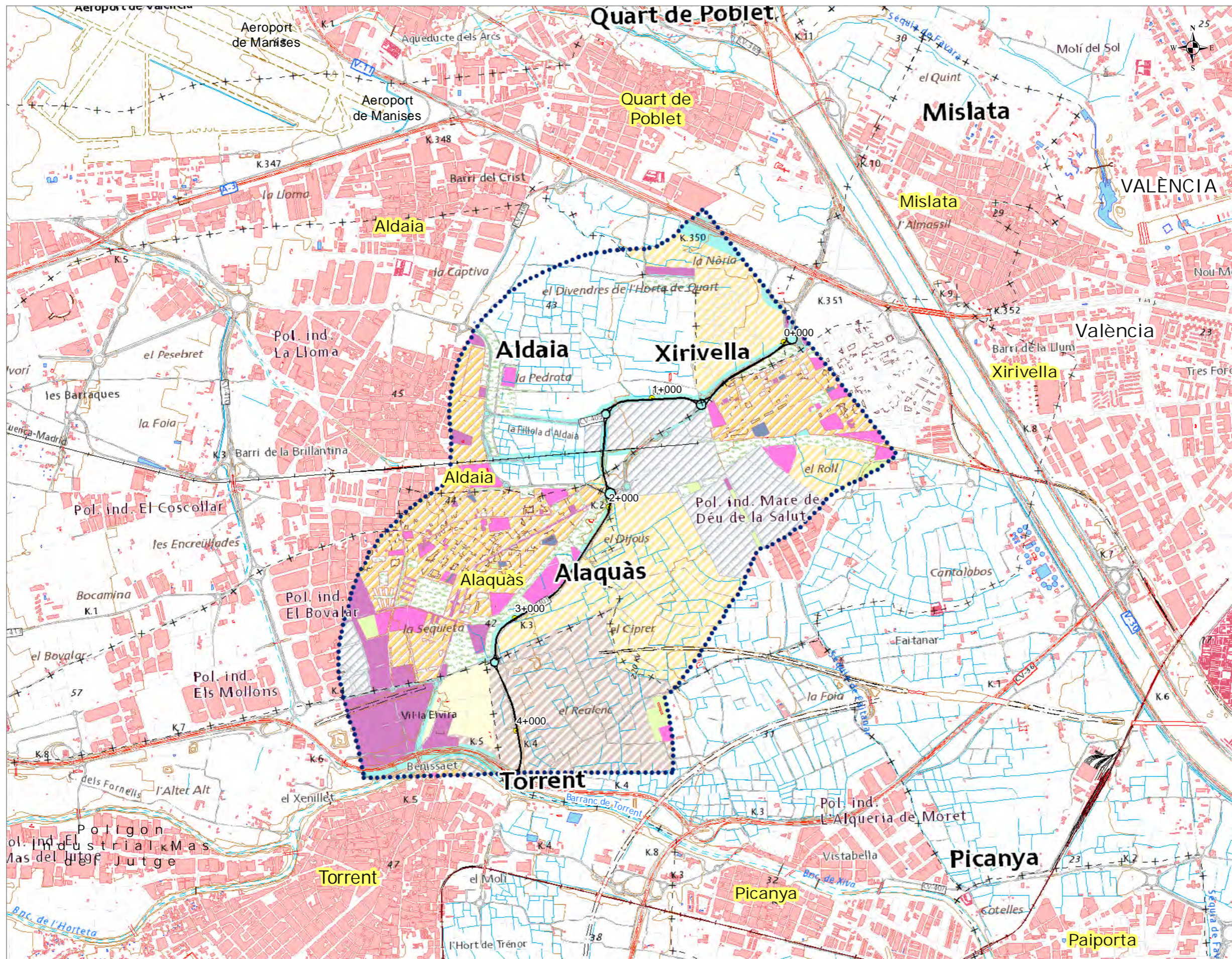
- >55 dB(A)
- >65 dB(A)
- >75 dB(A)

Usos de Edificio

- Uso Sanitario o Docente
- Uso Industrial, terciario u otros
- Uso Residencial

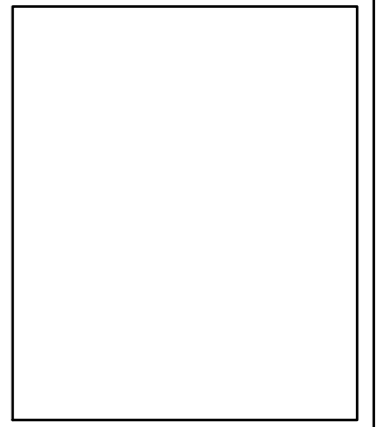
DISTRIBUCIÓN





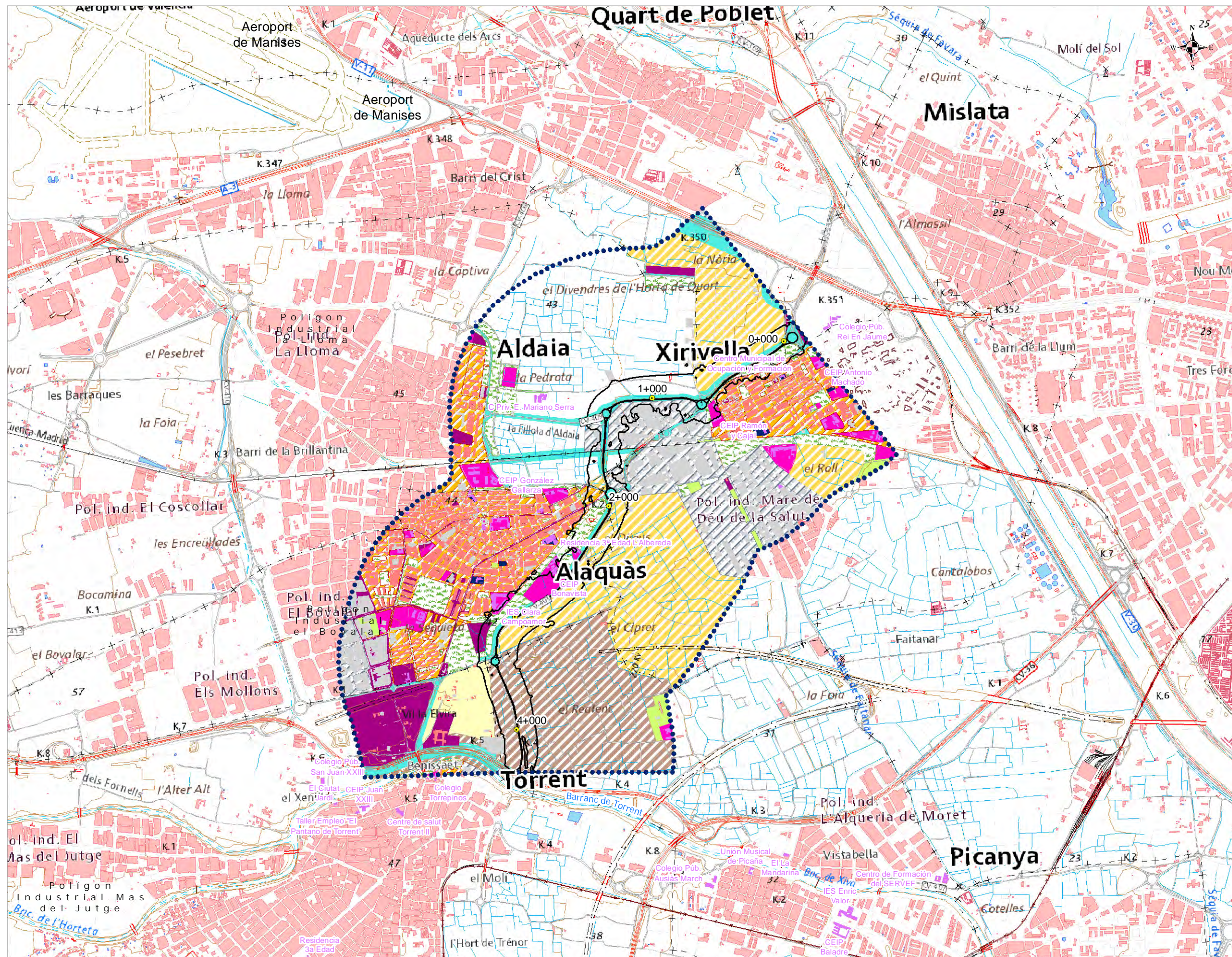
UNIDAD DE MAPA ESTRATÉGICO

CARRETERA CV-403
DENOMINACION UME:
C_VAL_46_CV-403
P.K. 0+000 - P.K. 4+130



- ZONIFICACIÓN ACÚSTICA**
- Tipo A: Principales vías de Comunicación (Valor objetivo en dB(A))**
- A.1 Dominio público/Infraestructuras (s.l.)⁽¹⁾
- Tipo B: Áreas Industriales y Recreativas (Valor objetivo en dB(A))**
- B.1 Industrial (Día/Tarde-70 | Noche-60)
- B.2 Deportivo-Recreativo-Área de juego (Día/Tarde-70 | Noche-60)
- Tipo C: Áreas Residenciales y Comerciales (Valor objetivo en dB(A))**
- C.1 Residencial (Día/Tarde-55 | Noche-45)
- C.2 Terciario (Día/Tarde-65 | Noche-55)
- C.3 Jardines-Parques urbanos-Zonas verdes (Día/Tarde-65 | Noche-55)
- C.4 Rústico sin protección (Día/Tarde-65 | Noche-55)
- Tipo D: Áreas de Uso Sanitario y Docente (Valor objetivo en dB(A))**
- D.1 Asistencia/Sanitario (Día/Tarde-45 | Noche-35)
- D.2 Educativo/Cultural (Día/Tarde-45 | Noche-35^{**})
- Tipo E: Áreas Protegidas Medioambientalmente (Valor objetivo en dB(A))**
- E.1 Agrícola-Paisajística, forestal, ecológica-arqueológica (s.l.)
- E.2 Protegido/Dominio público marítimo e hidráulico (s.l.)^{*}
- Tipo F: Áreas de los Centros Históricos (Valor objetivo en dB(A))**
- F.1 Áreas de los centros históricos (s.l.)^{*}
- (1) En el límite perimetral de estos sectores del territorio no se superarán los objetivos de calidad acústica por el ruido aplicables al resto de áreas acústicas colindantes con el llo.
- * Sin valor límite, salvo protección específica en la zona de estudio
- ** No se aplica en sector educativo





UNIDAD DE MAPA ESTRATÉGICO
 CARRETERA CV-403
 DENOMINACION UME:
 C_VAL_46_CV-403
 P.K. 0+000 - P.K. 4+130

- Usos de edificios**
- Uso Sanitario o Docente
 - Uso Residencial
 - Uso Industrial, terciario u otros
- Condicionantes acústicos para el urbanismo**
- Condicionantes acústicos para el urbanismo

- Zonificación acústica**
- Tipo A: Principales vías de Comunicación (Valor objetivo en dB(A))**
- A.1 Dominio público/Infraestructuras (s.l.)⁽¹⁾
- Tipo B: Áreas Industriales y Recreativas (Valor objetivo en dB(A))**
- B.1 Industrial (Día/Tarde-70 | Noche-60)
 - B.2 Deportivo-Recreativo-Área de juego (Día/Tarde-70 | Noche-60)
- Tipo C: Áreas Residenciales y Comerciales (Valor objetivo en dB(A))**
- C.1 Residencial (Día/Tarde-55 | Noche-45)
 - C.2 Terciario (Día/Tarde-65 | Noche-55)
 - C.3 Jardines-Parques urbanos-Zonas verdes (Día/Tarde-65 | Noche-55)
 - C.4 Rústico sin protección (Día/Tarde-65 | Noche-55)
- Tipo D: Áreas de Uso Sanitario y Docente (Valor objetivo en dB(A))**
- D.1 Asistencial/Sanitario (Día/Tarde-45 | Noche-35)
 - D.2 Educativo/Cultural (Día/Tarde-45 | Noche-35^{**})
- Tipo E: Áreas Protegidas Medioambientalmente (Valor objetivo en dB(A))**
- E.1 Agrícola-Paisajística, forestal, ecológica-arqueológica (s.l.)
 - E.2 Protegido/Dominio público marítimo e hidráulico (s.l.)
- Tipo F: Áreas de los Centros Históricos (Valor objetivo en dB(A))**
- F.1 Áreas de los centros históricos (s.l.)
- (1) En el límite perimetral de estos sectores de territorio no se superarán los objetivos de calidad acústica para el ruido aplicables al resto de áreas acústicas colindantes con ellos.
 * Sin valor límite, salvo protección específica en la zona de estudio
 ** No se aplica en sector educativo

