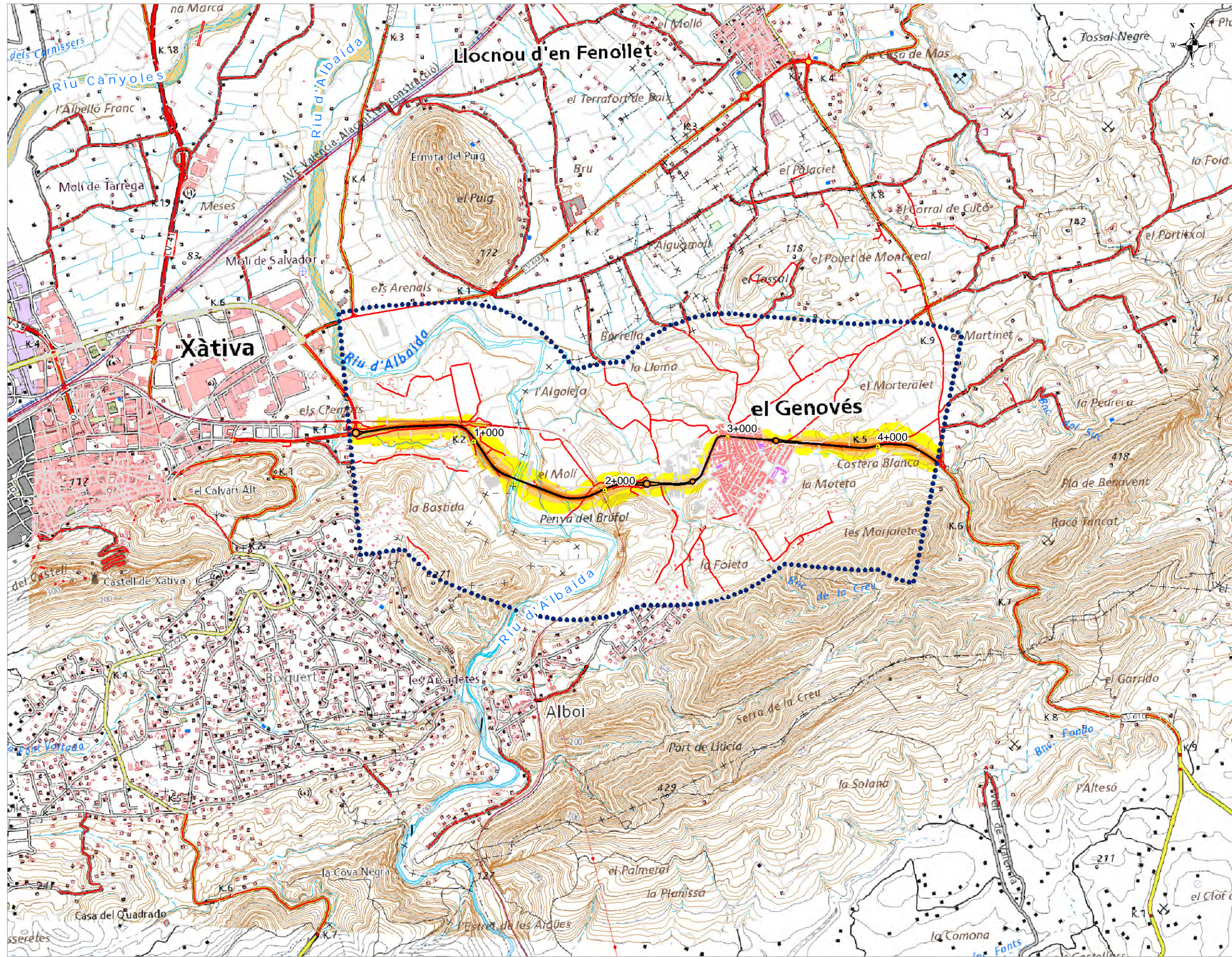


## **UME: C\_VAL\_46\_CV-610**

- Mapa de Niveles Sonoros del indicador L<sub>día</sub>
- Mapa de Niveles Sonoros del indicador L<sub>tarde</sub>
- Mapa de Niveles Sonoros del indicador L<sub>noche</sub>
- Mapa de Niveles Sonoros del indicador L<sub>den</sub>
- Mapa de Zonas de Afección
- Mapa de Zonificación acústica
- Mapa de Condicionantes acústicos para el urbanismo



UNIDAD DE MAPA ESTRATÉGICO  
 CARRETERA CV-610  
 DENOMINACION UME:  
 C\_VAL\_46\_CV-610  
 P.K. 0+000 - P.K. 4+430

dB(A)	Ldia	
	Nº personas expresado en centenas	%
<55	5,8	88,2
55-60	0,2	3,1
60-65	0,2	3,2
65-70	0,4	5,5
70-75	0,0	0,0
>75	0,0	0,0
TOTAL	6,6	100

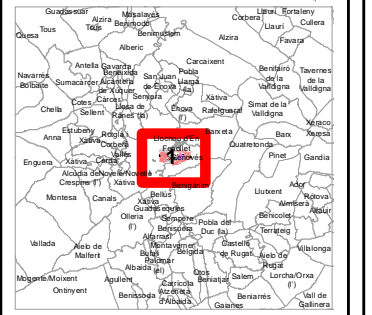
**Nivel Sonoro Equivalente Ldia dB(A)**

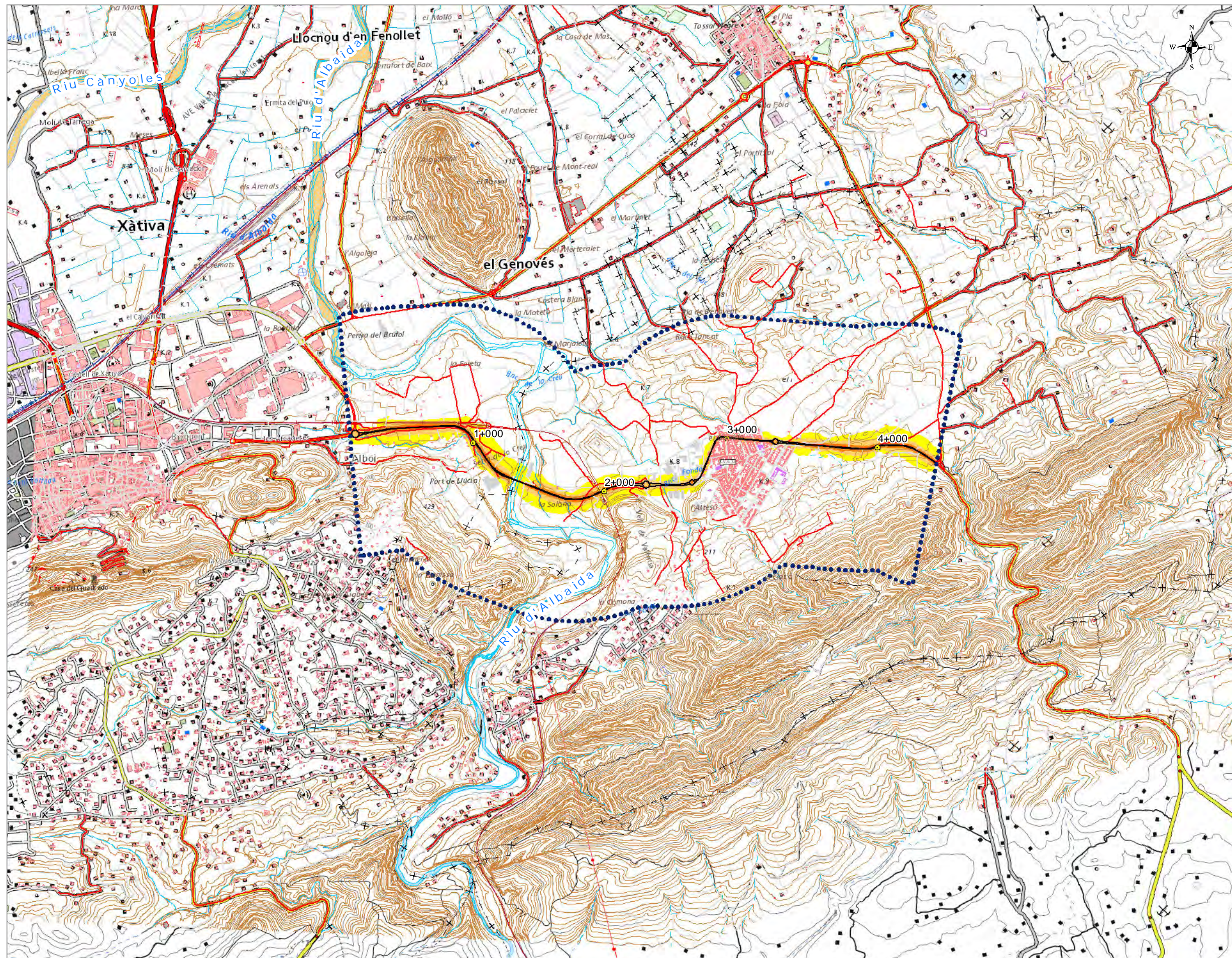
- 55 - 59
- 60 - 64
- 65 - 69
- 70 - 74
- >=75

**Usos de Edificio**

- Uso Sanitario o Docente
- Uso Industrial, terciario u otros
- Uso Residencial

**DISTRIBUCIÓN**





UNIDAD DE MAPA ESTRATÉGICO  
 CARRETERA CV-610  
 DENOMINACION UME:  
 C\_VAL\_46\_CV-610  
 P.K. 0+000 - P.K. 4+430

dB(A)	Ltarde	
	Nº personas expresado en centenas	%
<55	5,8	88,6
55-60	0,2	2,7
60-65	0,4	6,4
65-70	0,2	2,3
70-75	0,0	0,0
>75	0,0	0,0
TOTAL	6,8	100

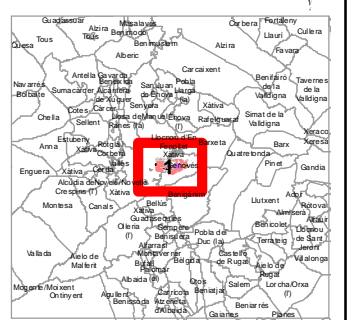
**Nivel Sonoro Equivalente Ltarde dB(A)**

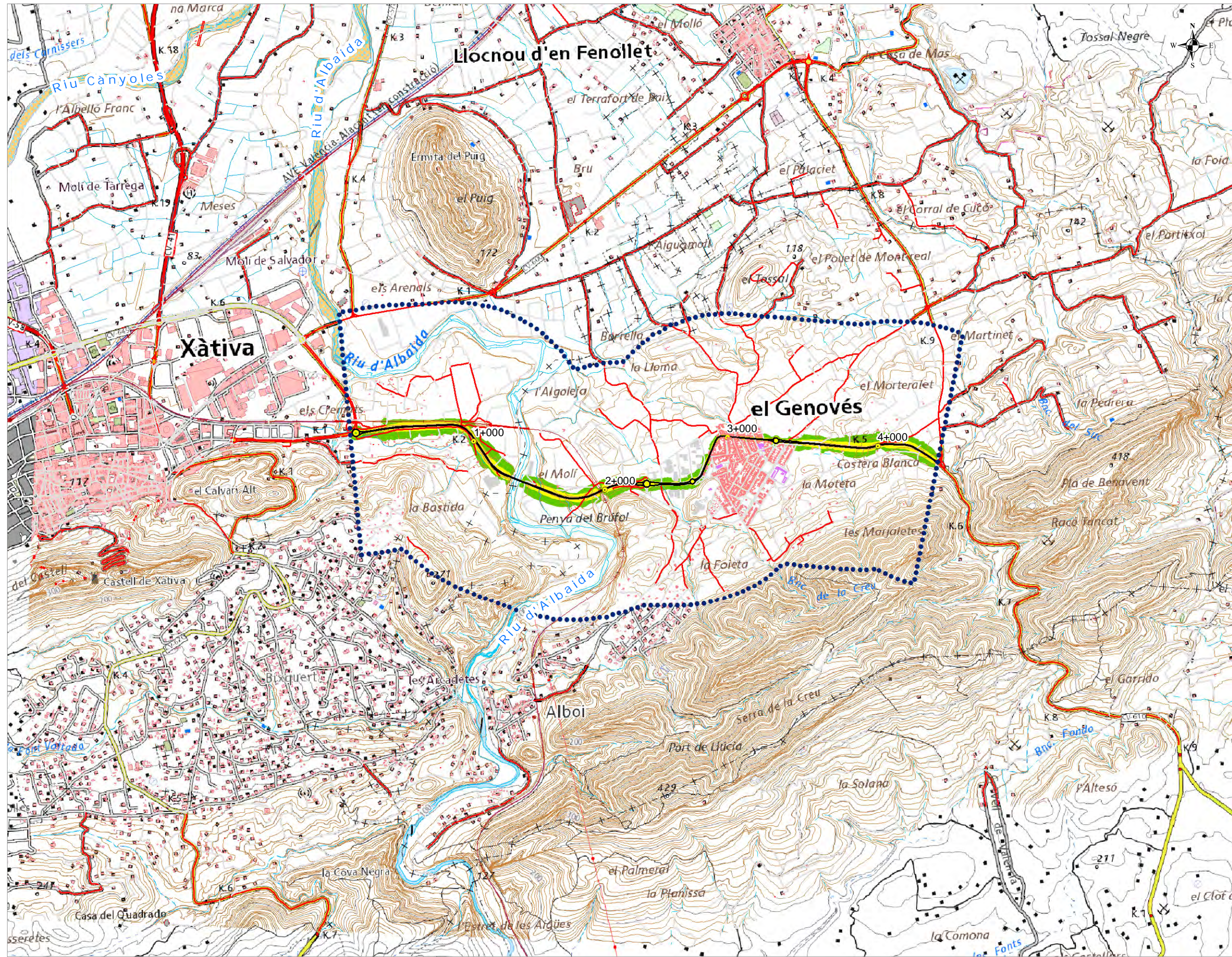
- 55 - 59
- 60 - 64
- 65 - 69
- 70 - 74
- >=75

**Usos de Edificio**

- Uso Sanitario o Docente
- Uso Industrial, terciario u otros
- Uso Residencial

**DISTRIBUCIÓN**





UNIDAD DE MAPA ESTRATÉGICO  
 CARRETERA CV-610  
 DENOMINACION UME:  
 C\_VAL\_46\_CV-610  
 P.K. 0+000 - P.K. 4+430

Lluche		
dB(A)	Nº personas expresado en centenas	%
<50	6,0	90,8
50-55	0,1	2,0
55-60	0,5	7,2
60-65	0,0	0,0
65-70	0,0	0,0
>70	0,0	0,0
TOTAL	6,6	100

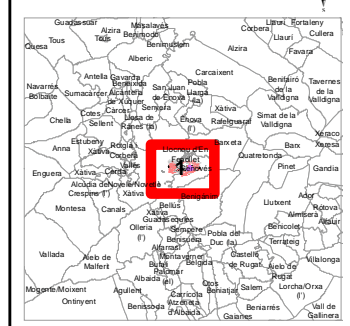
**Nivel Sonoro Equivalente Lluche dB(A)**

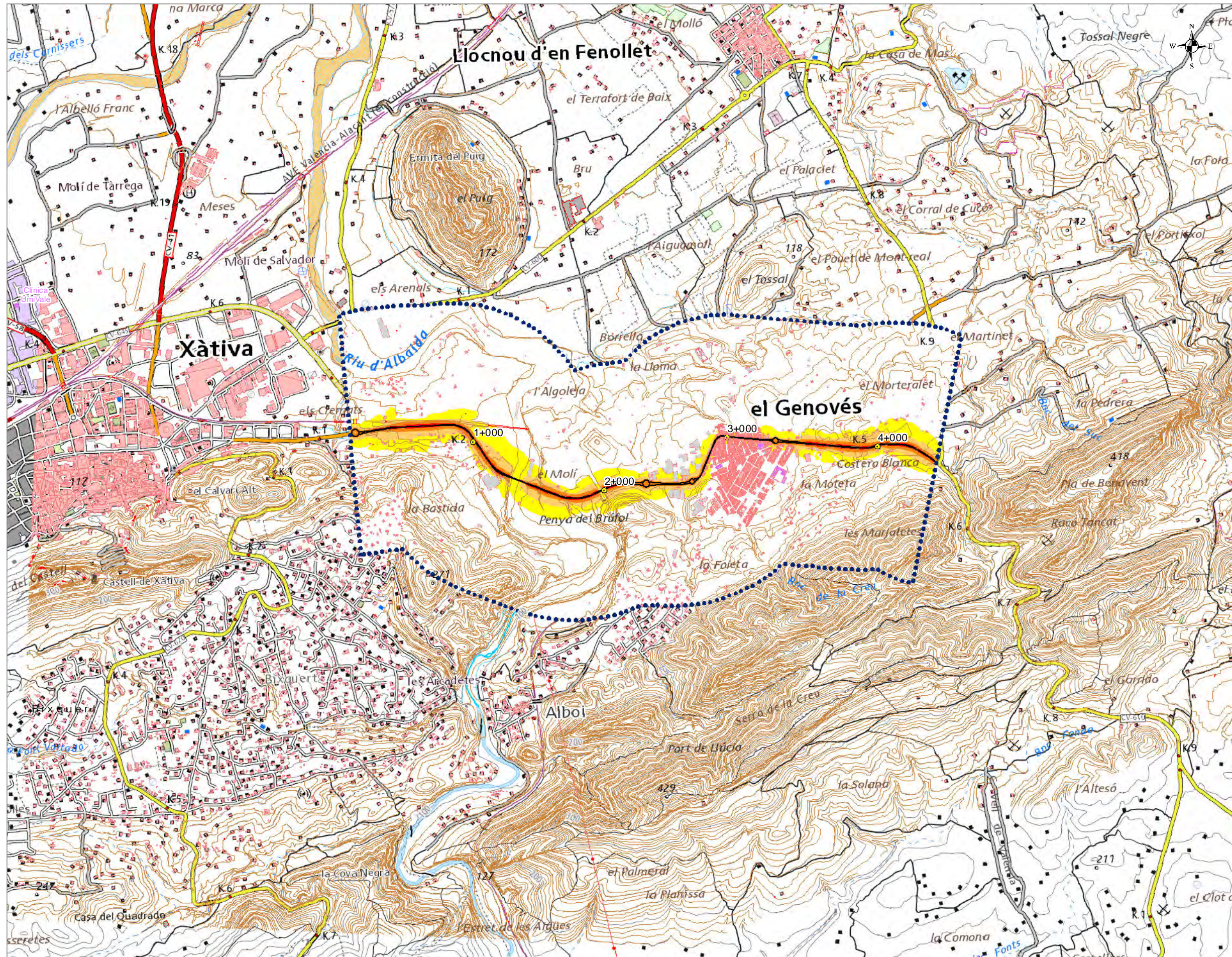
- 50 - 55
- 55 - 60
- 60 - 65
- 65 - 70
- >70

**Usos de Edificio**

- Uso Sanitario o Docente
- Uso Industrial, terciario u otros
- Uso Residencial

**DISTRIBUCIÓN**





**UNIDAD DE MAPA ESTRATÉGICO**

**CARRETERA CV-610**  
**DENOMINACION UME:**  
**C\_VAL\_46\_CV-610**  
**P.K. 0+000 - P.K. 4+430**

dB(A)	Nº personas expresado en centenas	%
<55	5,7	86,6
55-60	0,3	4,0
60-65	0,1	2,0
65-70	0,5	7,4
70-75	0,0	0,0
>75	0,0	0,0
<b>TOTAL</b>	<b>6,6</b>	<b>100</b>

**Nivel Sonoro Equivalente Lden dB(A)**

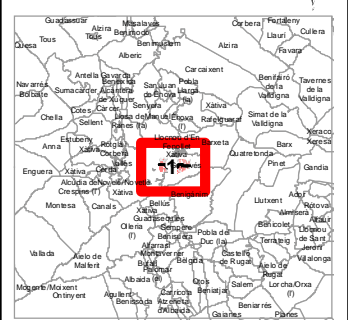
- 55 - 59
- 60 - 64
- 65 - 69
- 70 - 74
- >=75

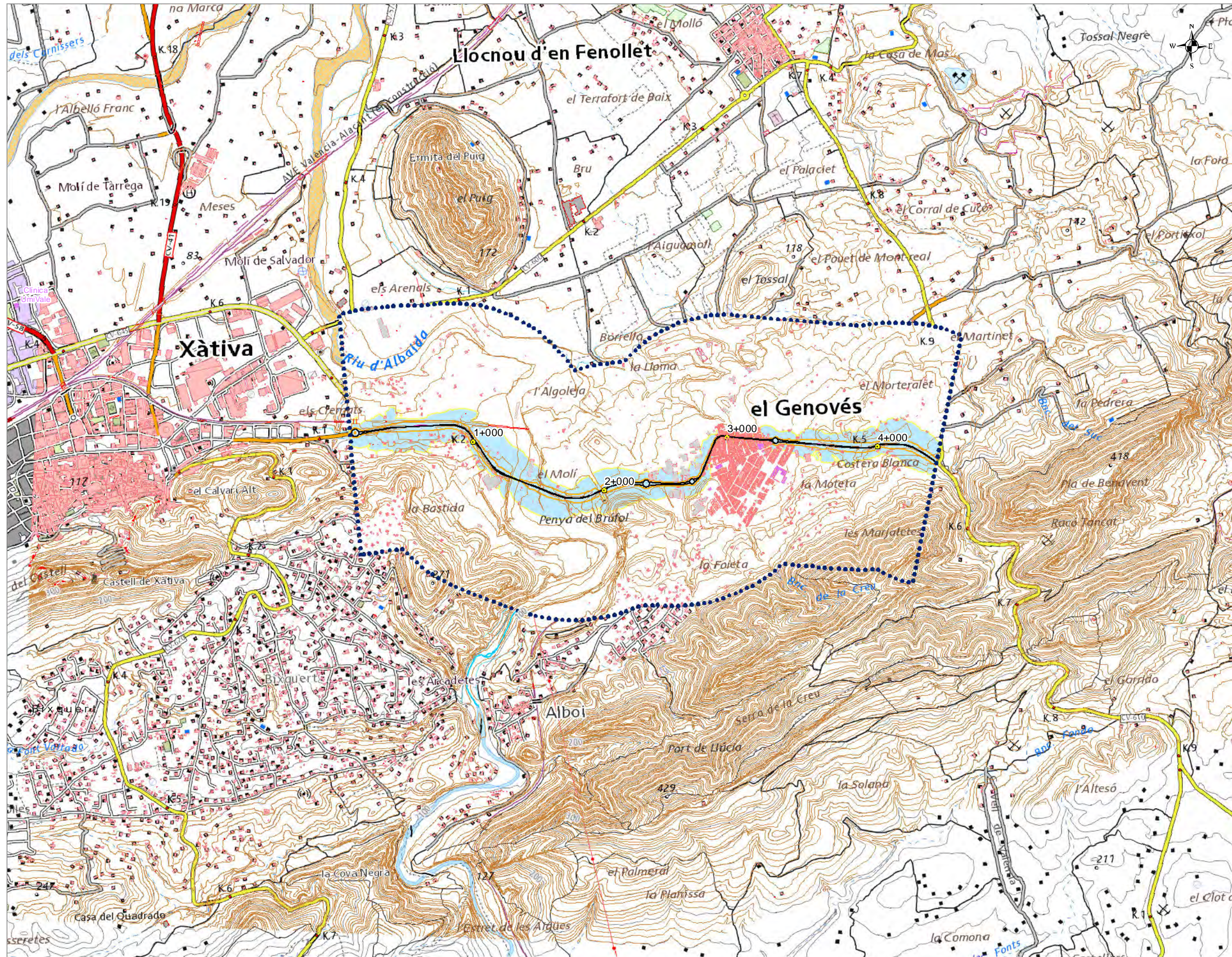
**Usos de Edificio**

- Uso Sanitario o Docente
- Uso Industrial, terciario u otros
- Uso Residencial

Pantallas acústicas

**DISTRIBUCIÓN**





UNIDAD DE MAPA ESTRATÉGICO

CARRETERA CV-610  
DENOMINACION UME:  
C\_VAL\_46\_CV-610  
P.K. 0+000 - P.K. 4+430

Superficie expuesta a diferentes suscripciones		
dB(A)	K/m <sup>2</sup>	
>55	0,81	
>65	0,18	
>75	0,00	

Población expuesta a diferentes		
dB(A)	Viviendas Centenas	Nº Personas Centenas
>55	2	1
>65	1	0
>75	0	0

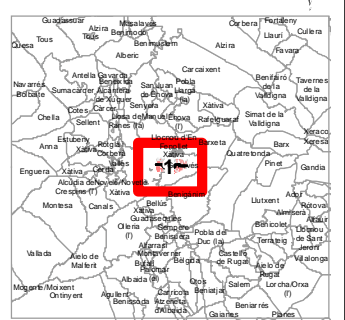
Zona de Afección

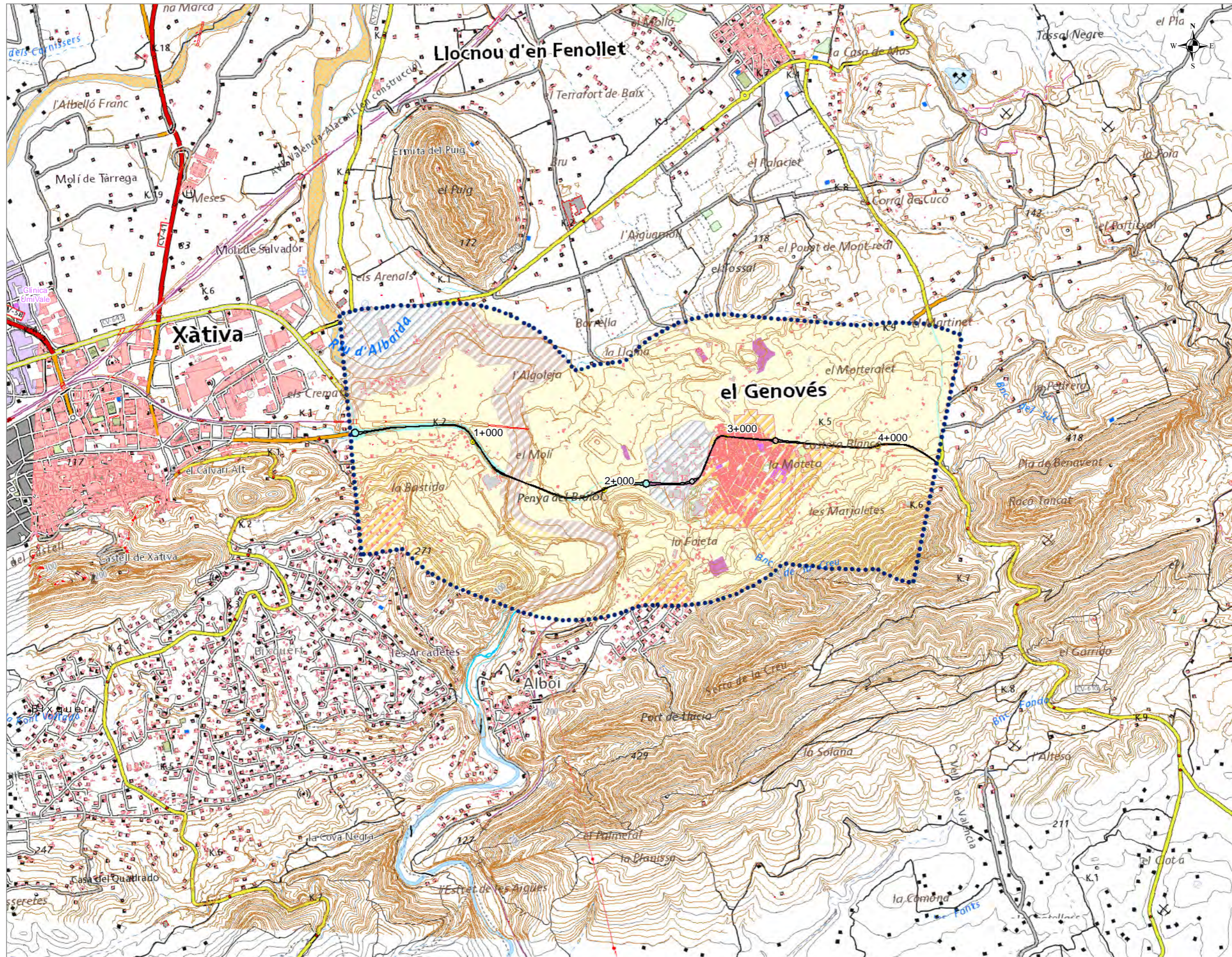
- >55 dB(A)
- >65 dB(A)
- >75 dB(A)

Usos de Edificio

- Uso Sanitario o Docente
- Uso Industrial, terciario u otros
- Uso Residencial

DISTRIBUCIÓN





**UNIDAD DE MAPA ESTRATÉGICO**

**CARRETERA CV-610  
DENOMINACION UME:  
C\_VAL\_46\_CV-610  
P.K. 0+000 - P.K. 4+430**

**PANTALLAS ACUSTICAS**

**ZONIFICACIÓN ACÚSTICA**

**Tipo A: Principales vías de Comunicación  
(Valor objetivo en dB(A))**

A.1 **Dominio público/Infraestructuras  
(s.l.) (1)\***

**Tipo B: Áreas Industriales y Recreativas  
(Valor objetivo en dB(A))**

B.1 **Industrial  
(Día/Tarde-70 | Noche-60)**

B.2 **Deportivo-Recreativo-Área de juego  
(Día/Tarde-70 | Noche-60)**

**Tipo C: Áreas Residenciales y Comerciales  
(Valor objetivo en dB(A))**

C.1 **Residencial  
(Día/Tarde-55 | Noche-45)**

C.2 **Terciario  
(Día/Tarde-65 | Noche-55)**

C.3 **Jardines-Parques urbanos-Zonas verdes  
(Día/Tarde-65 | Noche-55)**

C.4 **Rústico sin protección  
(Día/Tarde-65 | Noche-55)**

**Tipo D: Áreas de Uso Sanitario y Docente  
(Valor objetivo en dB(A))**

D.1 **Asistencia/Sanitario  
(Día/Tarde-45 | Noche-35)**

D.2 **Educativo/Cultural  
(Día/Tarde-45 | Noche-35\*\*)**

**Tipo E: Áreas Protegidas  
Medioambientalmente  
(Valor objetivo en dB(A))**

E.1 **Agrícola-Paisajística, forestal,  
ecológica-arqueológica  
(s.l.)**

E.2 **Protegido/Dominio público marítimo e  
hidráulico  
(s.l.)\***

**Tipo F: Áreas de los Centros Históricos  
(Valor objetivo en dB(A))**

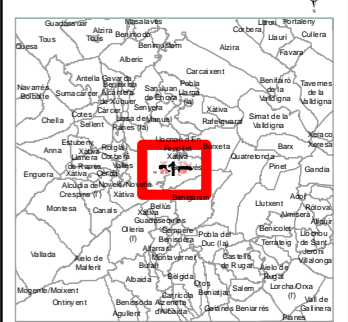
F.1 **Áreas de los centros históricos  
(s.l.)\***

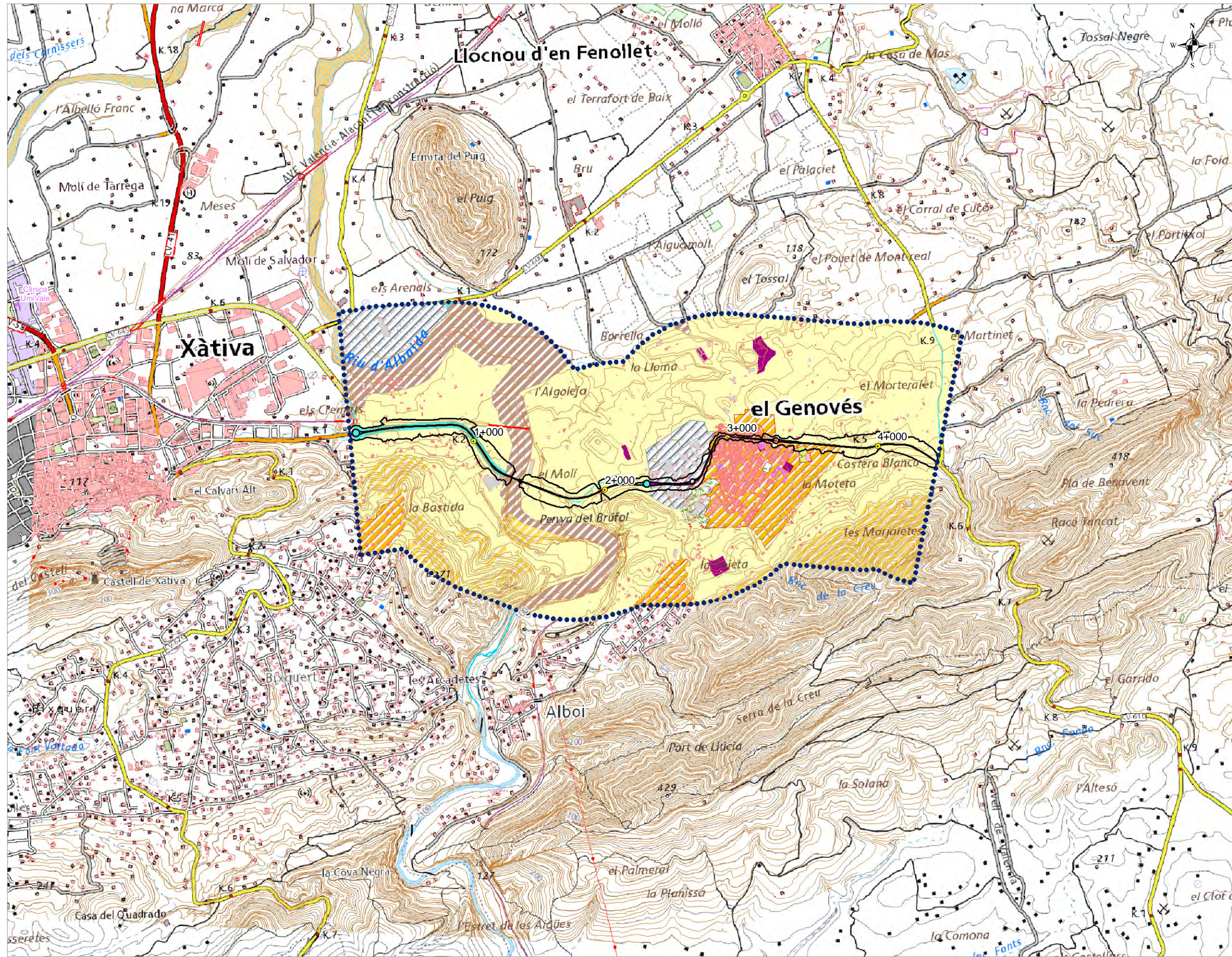
(1) En el límite perimetral de estos sectores del territorio no se superarán los objetivos de calidad acústica por el ruido aplicables al resto de áreas acústicas colindantes con ellos.

\* Sin valor límite, salvo protección específica en la zona de estudio

\*\* No se aplica en sector educativo

**DISTRIBUCIÓN**





UNIDAD DE MAPA ESTRATÉGICO  
 CARRETERA CV-610  
 DENOMINACION UME:  
 C\_VAL\_46\_CV-610  
 P.K. 0+000 - P.K. 4+430

**Usos de edificios**

- Uso Sanitario o Docente
- Uso Residencial
- Uso Industrial, terciario u otros

**Condicionantes acústicos para el urbanismo**

- Condicionantes acústicos para el urbanismo

**Zonificación acústica**

**Tipo A: Principales vías de Comunicación (Valor objetivo en dB(A))**

A.1  Dominio público/Infraestructuras (s.l.) (1)\*

**Tipo B: Áreas Industriales y Recreativas (Valor objetivo en dB(A))**

- B.1  Industrial (Día/Tarde-70 | Noche-60)
- B.2  Deportivo-Recreativo-Área de juego (Día/Tarde-70 | Noche-60)

**Tipo C: Áreas Residenciales y Comerciales (Valor objetivo en dB(A))**

- C.1  Residencial (Día/Tarde-55 | Noche-45)
- C.2  Terciario (Día/Tarde-65 | Noche-55)
- C.3  Jardines-Parques urbanos-Zonas verdes (Día/Tarde-65 | Noche-55)
- C.4  Rústico sin protección (Día/Tarde-65 | Noche-55)

**Tipo D: Áreas de Uso Sanitario y Docente (Valor objetivo en dB(A))**

- D.1  Asistencial/Sanitario (Día/Tarde-45 | Noche-35)
- D.2  Educativo/Cultural (Día/Tarde-45 | Noche-35)\*\*

**Tipo E: Áreas Protegidas Medioambientalmente (Valor objetivo en dB(A))**

- E.1  Agrícola-Paisajística, forestal, ecológica-arqueológica (s.l.)
- E.2  Protegido/Dominio público marítimo e hidráulico (s.l.)

**Tipo F: Áreas de los Centros Históricos (Valor objetivo en dB(A))**

- F.1  Áreas de los centros históricos (s.l.)

(1) En el límite perimetral de estos sectores del territorio no se superarán los objetivos de calidad acústica para el ruido aplicables al resto de áreas acústicas colindantes con ellos.  
 \* Sin valor límite, salvo protección específica en la zona de estudio  
 \*\* No se aplica en sector educativo

**DISTRIBUCIÓN**

