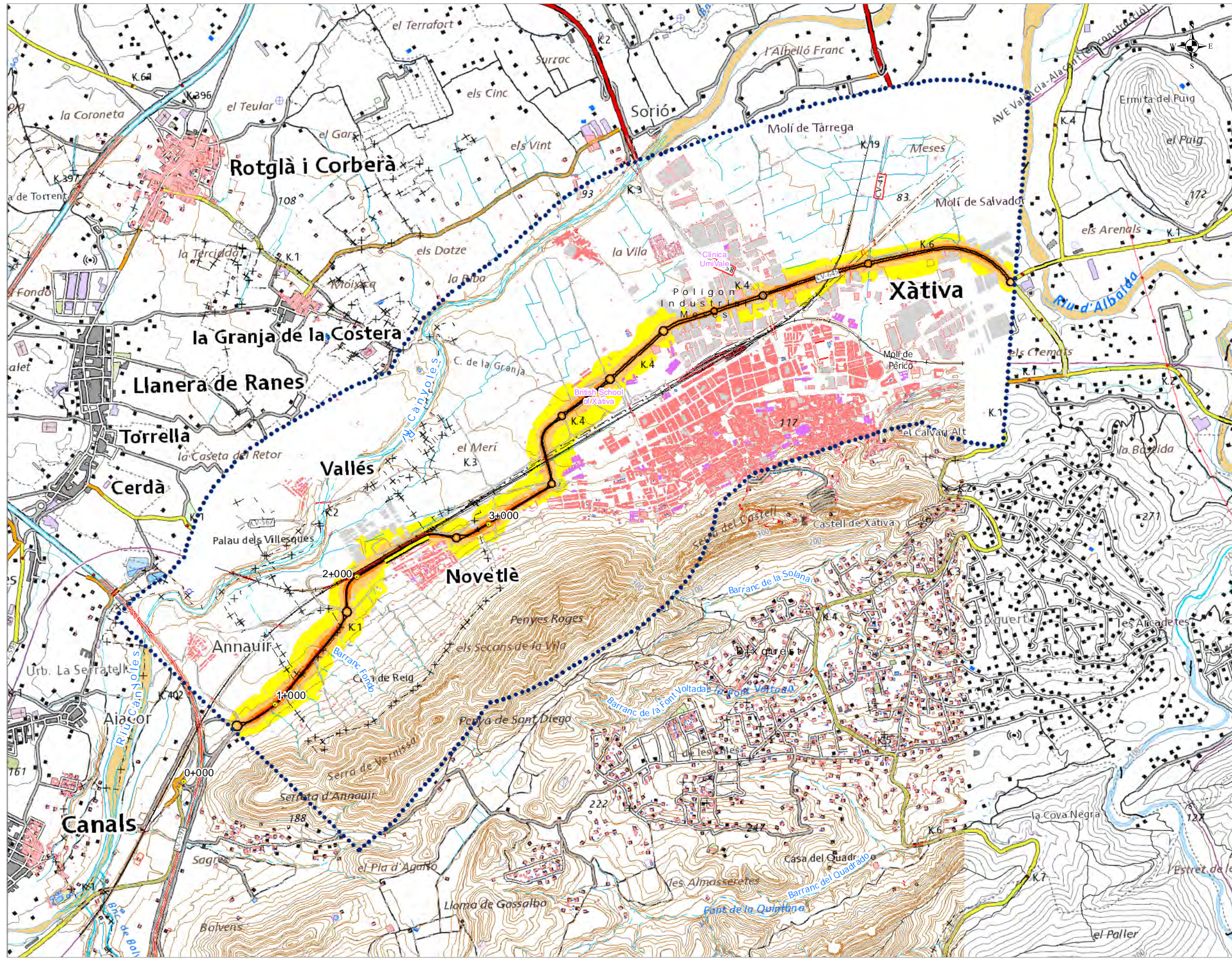


UME: C_VAL_46_CV-645

- Mapa de Niveles Sonoros del indicador L_{día}
- Mapa de Niveles Sonoros del indicador L_{tarde}
- Mapa de Niveles Sonoros del indicador L_{noche}
- Mapa de Niveles Sonoros del indicador L_{den}
- Mapa de Zonas de Afección
- Mapa de Zonificación acústica
- Mapa de Condicionantes acústicos para el urbanismo



UNIDAD DE MAPA ESTRATÉGICO
 CARRETERA cv-645
 DENOMINACION UME:
 C_VAL_46_CV-645
 P.K. 0+000 - P.K. 6+650

dB(A)	Ldia	
	Nº personas expresado en centenas	%
<55	15,3	95,9
55-60	0,3	2,1
60-65	0,3	2,1
65-70	0,0	0,0
70-75	0,0	0,0
>75	0,0	0,0
TOTAL	15,9	100

Nivel Sonoro Equivalente Ldia dB(A)

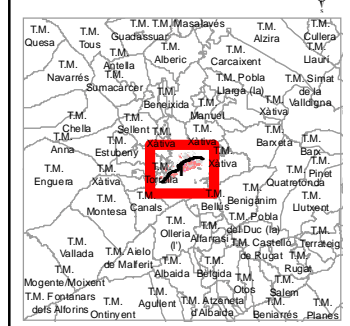
- 55 - 59
- 60 - 64
- 65 - 69
- 70 - 74
- >=75

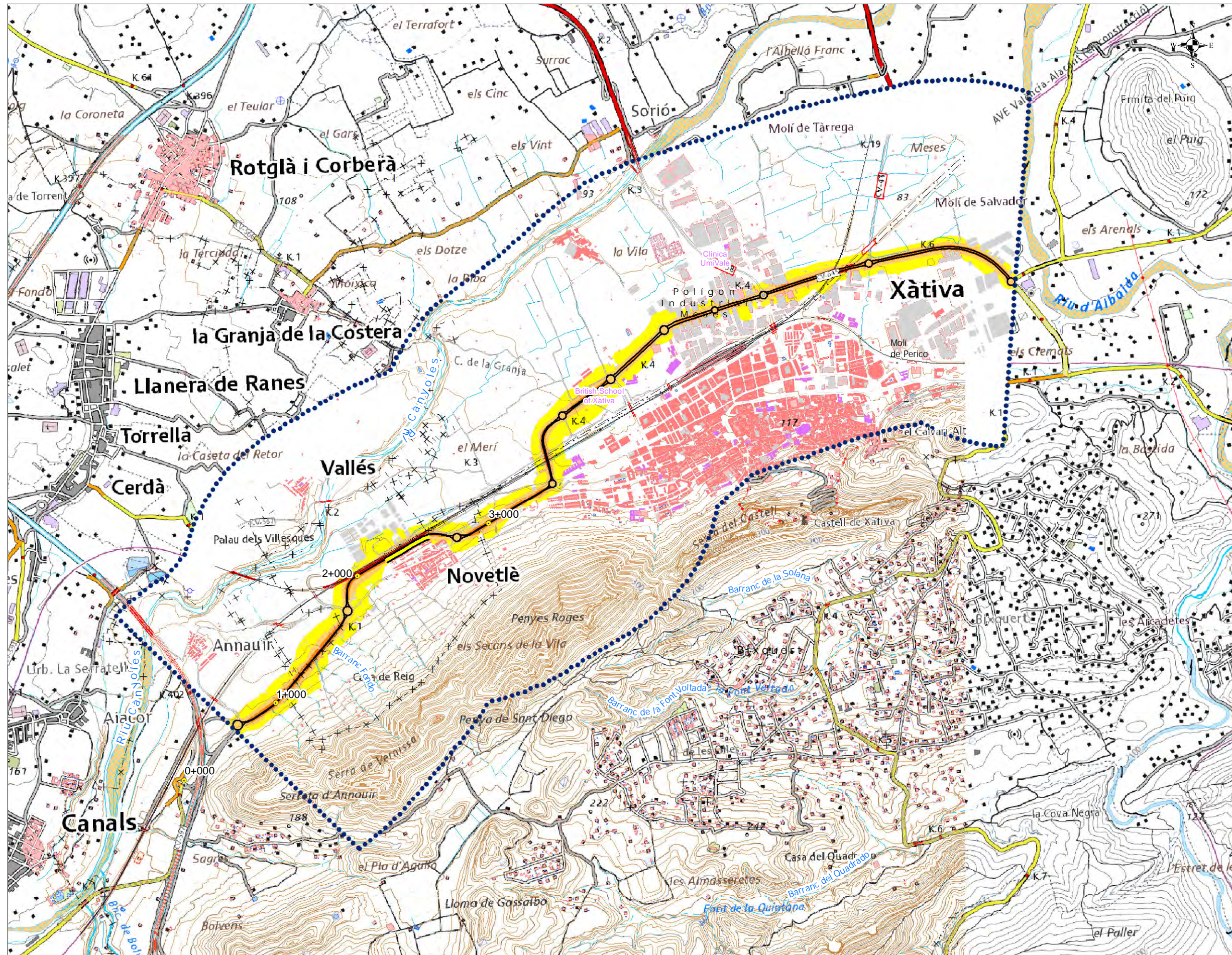
Usos de Edificio

- Uso Sanitario o Docente
- Uso Industrial, terciario u otros
- Uso Residencial

Pantallas acústicas

DISTRIBUCIÓN





UNIDAD DE MAPA ESTRATÉGICO
 CARRETERA cv-645
 DENOMINACION UME:
 C_VAL_46_CV-645
 P.K. 0+000 - P.K. 6+650

dB(A)	Ltarde	
	Nº personas expresado en centenas	%
<55	15,4	96,5
55-60	0,5	3,1
60-65	0,1	0,3
65-70	0,0	0,0
70-75	0,0	0,0
>75	0,0	0,0
TOTAL	15,9	100

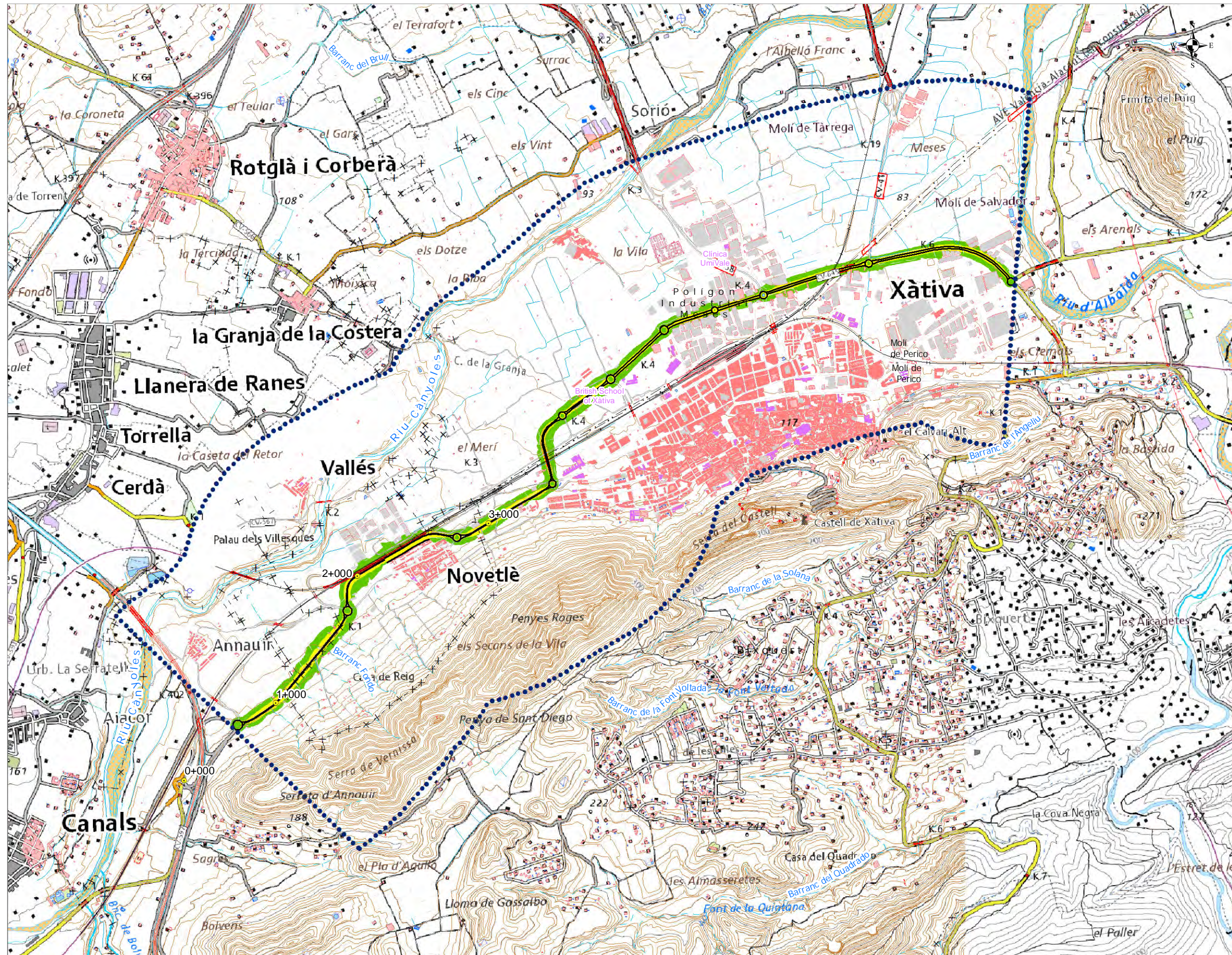
Nivel Sonoro Equivalente Ltarde dB(A)

- 55 - 59
- 60 - 64
- 65 - 69
- 70 - 74
- >=75

- Usos de Edificio**
- Uso Sanitario o Docente
 - Uso Industrial, terciario u otros
 - Uso Residencial

Pantallas acústicas





UNIDAD DE MAPA ESTRATÉGICO
 CARRETERA cv-645
 DENOMINACION UME:
 C_VAL_46_CV-645
 P.K. 0+000 - P.K. 6+650

dB(A)	Lnoche	
	Nº personas expresado en centenas	%
<50	15,7	98,8
50-55	0,2	1,2
55-60	0,0	0,0
60-65	0,0	0,0
65-70	0,0	0,0
>70	0,0	0,0
TOTAL	15,9	100

Nivel Sonoro Equivalente Lnoche dB(A)

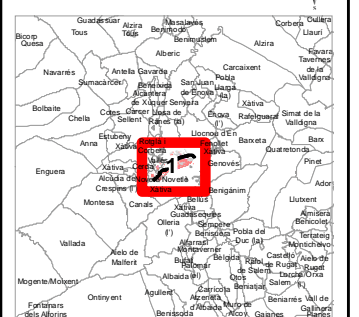
- 50 - 55
- 55 - 60
- 60 - 65
- 65 - 70
- >70

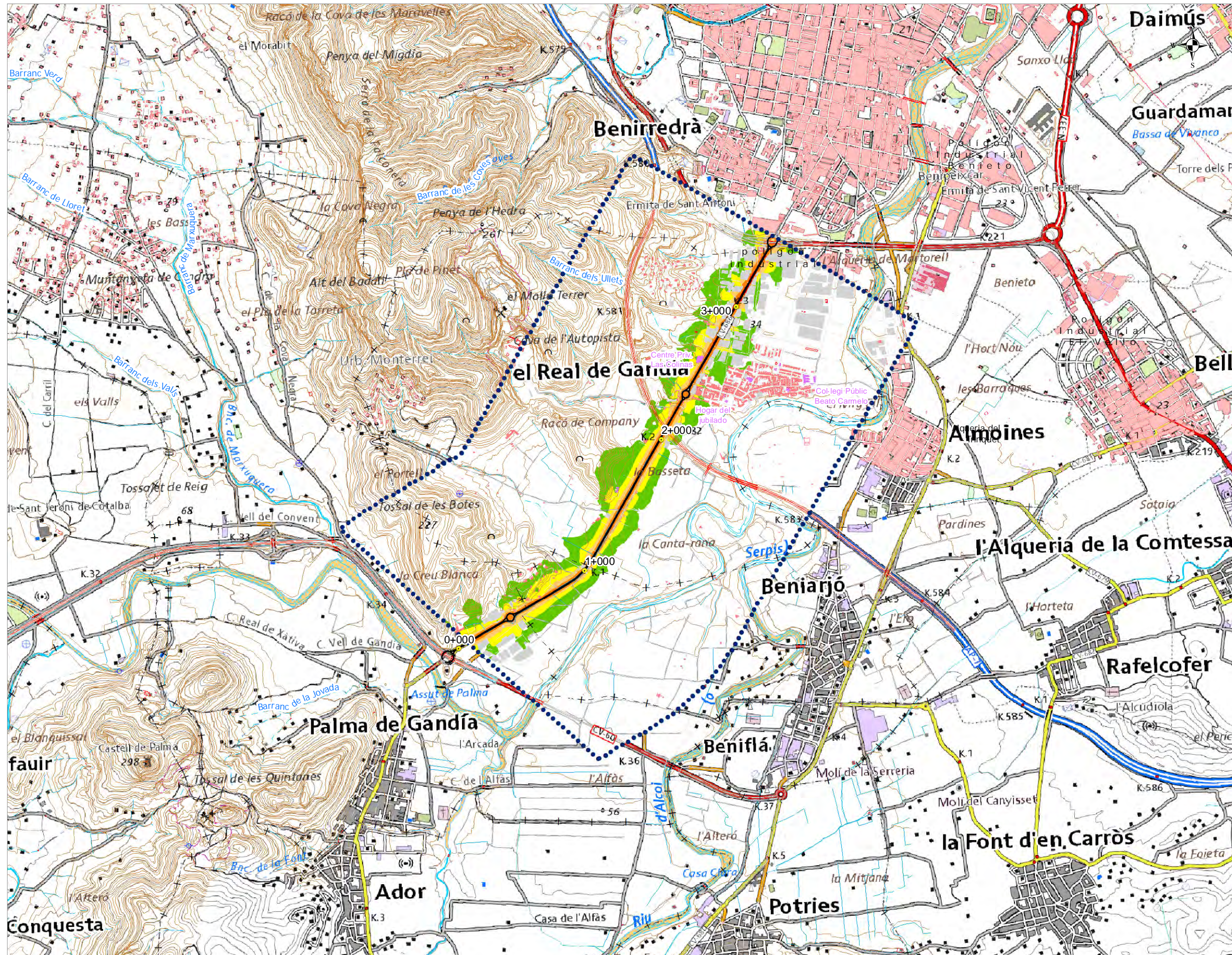
Usos de Edificio

- Uso Sanitario o Docente
- Uso Industrial, terciario u otros
- Uso Residencial

— Pantallas acústicas

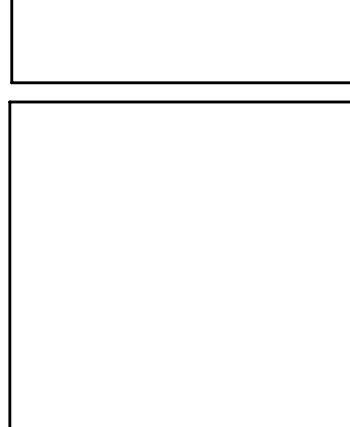
DISTRIBUCIÓN





UNIDAD DE MAPA ESTRATÉGICO
 CARRETERA CV-686
 DENOMINACION UME:
 C_VAL_46_CV-686
 P.K. 0+000 - P.K. 3+443

dB(A)	Lnoche	
	Nº personas expresado en centenas	%
<50	60,2	89,4
50-55	5,9	8,8
55-60	1,2	1,8
60-65	0,1	0,1
65-70	0,0	0,0
>70	0,0	0,0
TOTAL	67,4	100

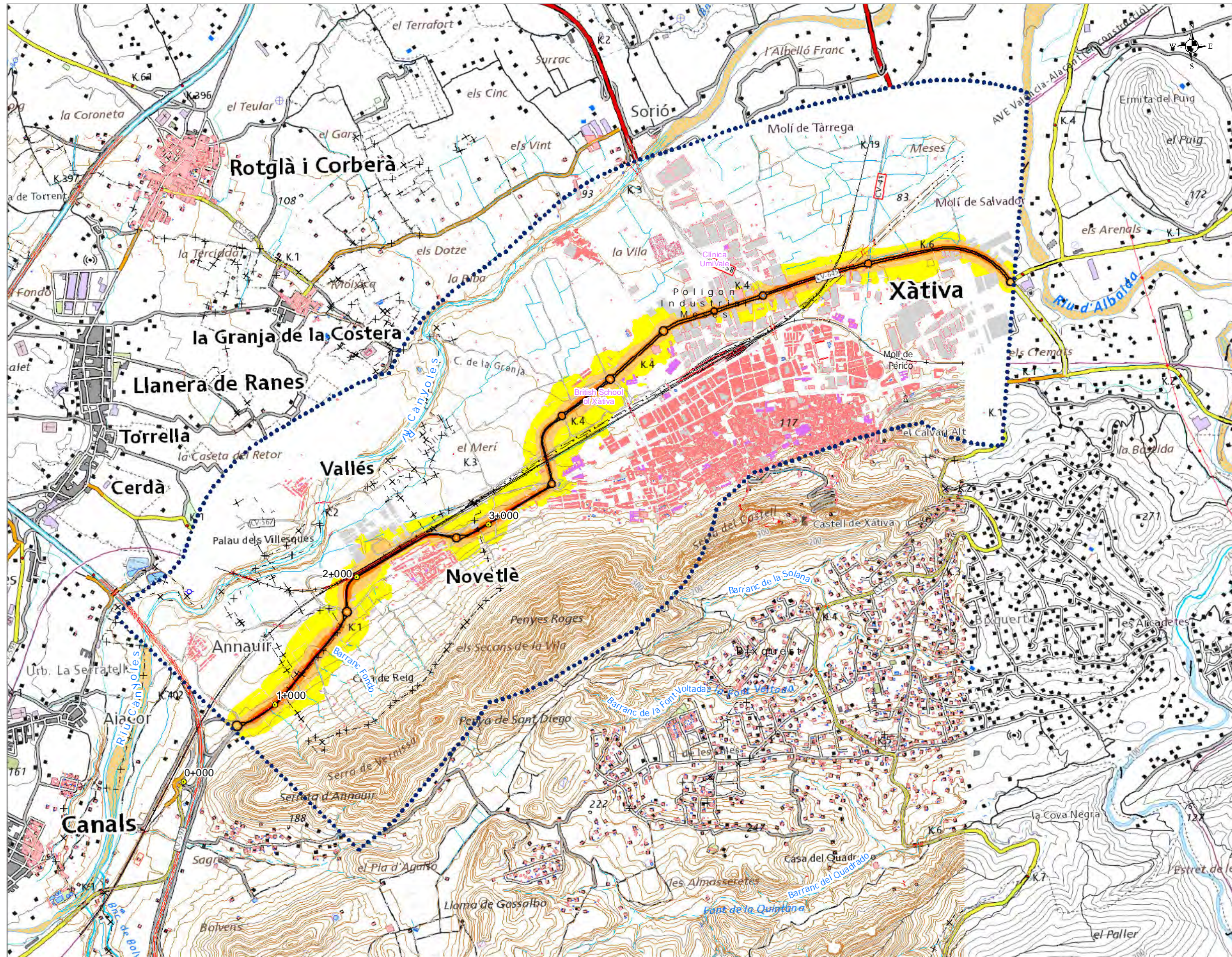


Nivel Sonoro Equivalente Lnoche dB(A)

- 50 - 55
- 55 - 60
- 60 - 65
- 65 - 70
- >70

- Usos de Edificio**
- Uso Sanitario o Docente
 - Uso Industrial, terciario u otros
 - Uso Residencial





UNIDAD DE MAPA ESTRATÉGICO
CARRETERA cv-645
DENOMINACION UME:
C_VAL_46_CV-645
P.K. 0+000 - P.K. 6+650

dB(A)	Lden	
	Nº personas expresado en centenas	%
<55	15,2	95,5
55-60	0,4	2,4
60-65	0,3	2,1
65-70	0,0	0,0
70-75	0,0	0,0
>75	0,0	0,0
TOTAL	15,9	100

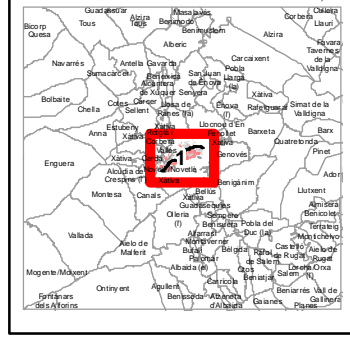
Nivel Sonoro Equivalente Lden dB(A)

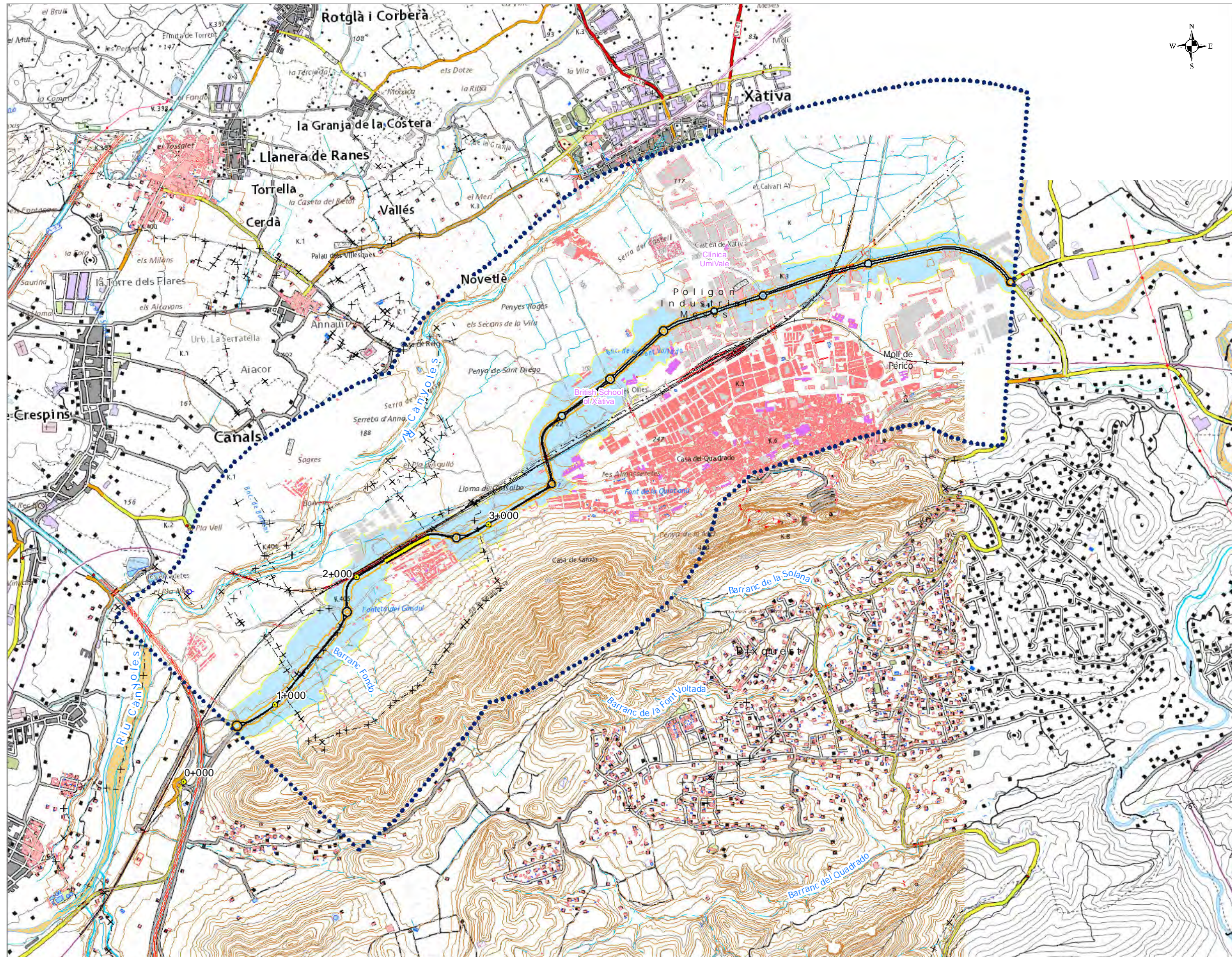
- 55 - 59
- 60 - 64
- 65 - 69
- 70 - 74
- >=75

- Usos de Edificio**
- Uso Sanitario o Docente
 - Uso Industrial, terciario u otros
 - Uso Residencial

- Pantallas acústicas

DISTRIBUCIÓN





UNIDAD DE MAPA ESTRATÉGICO
CARRETERA cv-645
DENOMINACION UME:
C_VAL_46_CV-645
P.K. 0+000 - P.K. 6+650

Superficie expuesta a diferentes		
dB(A)	Superficies	
	Km ²	
>55	1,67	
>65	0,32	
>75	0,00	
Población expuesta a diferentes		
dB(A)	Viviendas	Nº Personas
	Centenas	Centenas
>55	2	1
>65	0	0
>75	0	0

Zona de Afcción

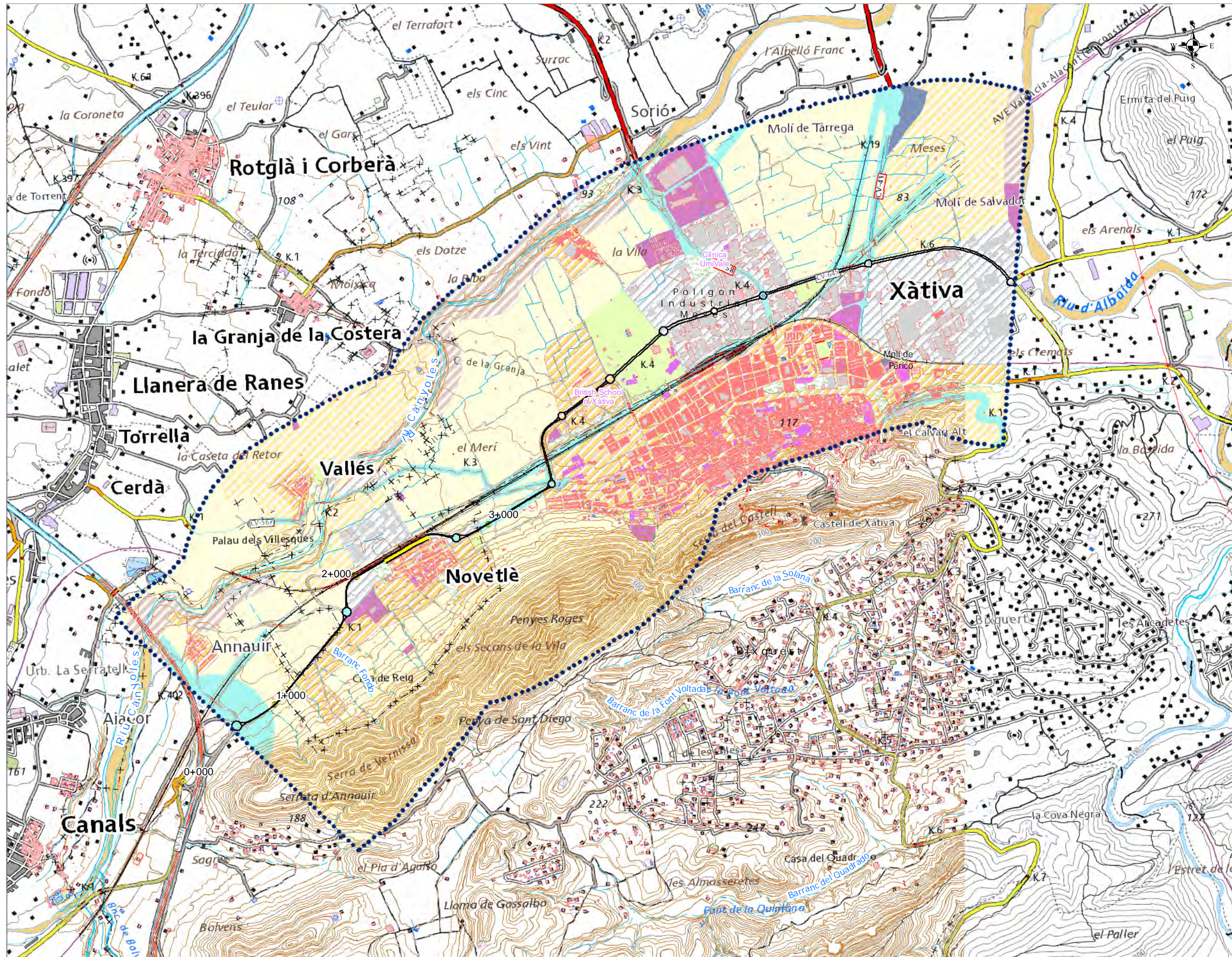
- >55 dB(A)
- >65 dB(A)
- >75 dB(A)

Usos de Edificio

- Uso Sanitario o Docente
- Uso Industrial, terciario u otros
- Uso Residencial

Pantallas acústicas

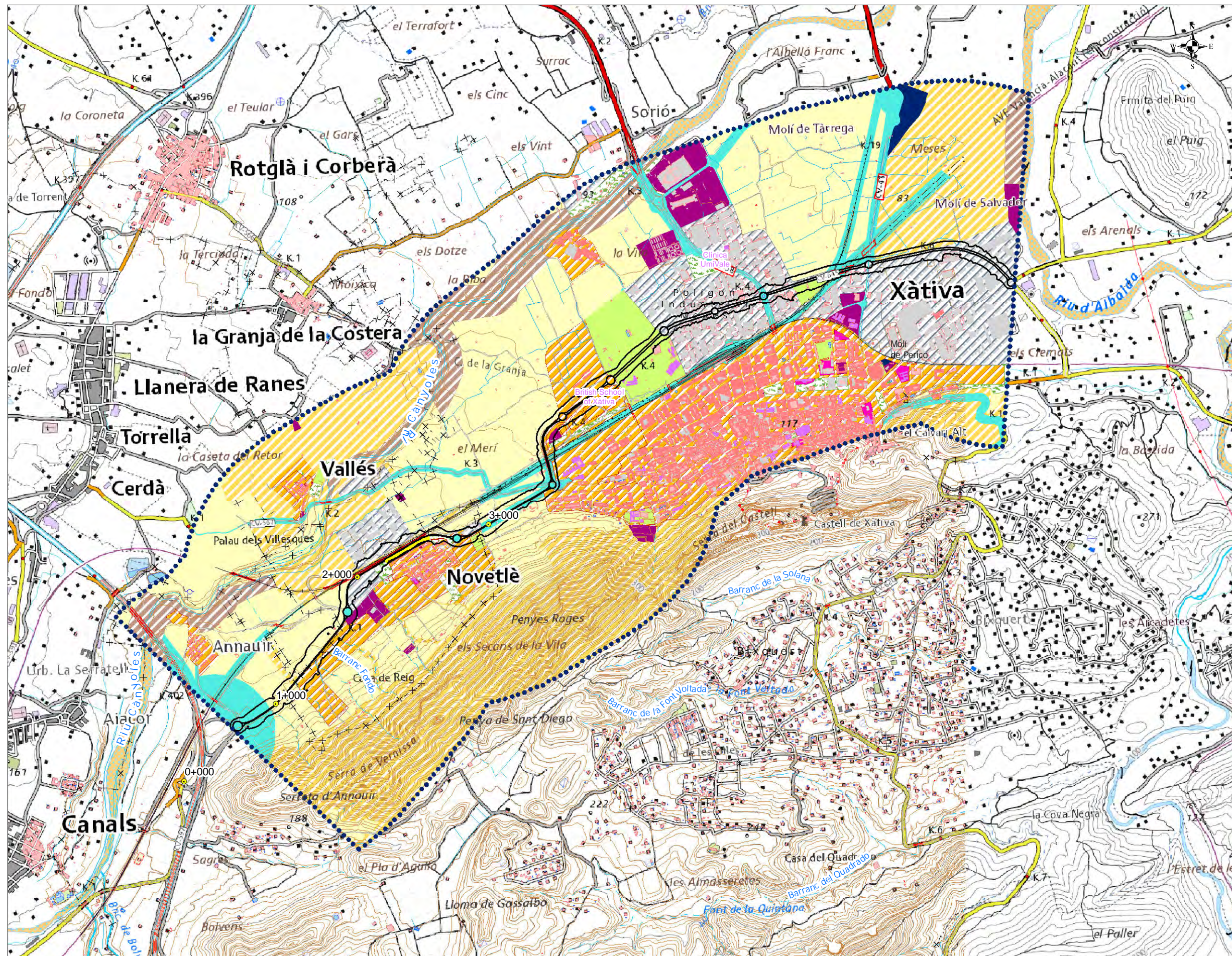




UNIDAD DE MAPA ESTRATÉGICO
CARRETERA cv-645
DENOMINACION UME:
C_VAL_46_CV-645
P.K. 0+000 - P.K. 6+650

- ZONIFICACIÓN ACÚSTICA**
- Tipo A: Principales vías de Comunicación (Valor objetivo en dB(A))**
 A.1 Dominio público/Infraestructuras (s.l.) (1)*
- Tipo B: Áreas Industriales y Recreativas (Valor objetivo en dB(A))**
 B.1 Industrial (Día/Tarde-70 | Noche-60)
 B.2 Deportivo-Recreativo-Área de juego (Día/Tarde-70 | Noche-60)
- Tipo C: Áreas Residenciales y Comerciales (Valor objetivo en dB(A))**
 C.1 Residencial (Día/Tarde-55 | Noche-45)
 C.2 Terciario (Día/Tarde-65 | Noche-55)
 C.3 Jardines-Parques urbanos-Zonas verdes (Día/Tarde-65 | Noche-55)
 C.4 Rústico sin protección (Día/Tarde-65 | Noche-55)
- Tipo D: Áreas de Uso Sanitario y Docente (Valor objetivo en dB(A))**
 D.1 Asistencia/Sanitario (Día/Tarde-45 | Noche-35)
 D.2 Educativo/Cultural (Día/Tarde-45 | Noche-35**)
- Tipo E: Áreas Protegidas Medioambientalmente (Valor objetivo en dB(A))**
 E.1 Agrícola-Paisajística, forestal, ecológica-arqueológica (s.l.)
 E.2 Protegido/Dominio público marítimo e hidráulico (s.l.)*
- Tipo F: Áreas de los Centros Históricos (Valor objetivo en dB(A))**
 F.1 Áreas de los centros históricos (s.l.)*
- (1) En el límite perimetral de estos sectores del territorio no se superarán los objetivos de calidad acústica para el ruido aplicables al resto de áreas acústicas colindantes con ellos.
 * Sin valor límite, salvo protección específica en la zona de estudio
 ** No se aplica en sector educativo





UNIDAD DE MAPA ESTRATÉGICO
 CARRETERA cv-645
 DENOMINACION UME:
 C_VAL_46_CV-645
 P.K. 0+000 - P.K. 6+650

Usos de edificios

- Uso Sanitario o Docente
- Uso Residencial
- Uso Industrial, terciario u otros

Condicionantes acústicos para el urbanismo

- Condicionantes acústicos para el urbanismo

Zonificación acústica

Tipo A: Principales vías de Comunicación (Valor objetivo en dB(A))

A.1 Dominio público/Infraestructuras (s.l.) (1)*

Tipo B: Áreas Industriales y Recreativas (Valor objetivo en dB(A))

B.1 Industrial (Día/Tarde-70 | Noche-60)

B.2 Deportivo-Recreativo-Área de juego (Día/Tarde-70 | Noche-60)

Tipo C: Áreas Residenciales y Comerciales (Valor objetivo en dB(A))

C.1 Residencial (Día/Tarde-55 | Noche-45)

C.2 Terciario (Día/Tarde-65 | Noche-55)

C.3 Jardines-Parques urbanos-Zonas verdes (Día/Tarde-65 | Noche-55)

C.4 Rústico sin protección (Día/Tarde-65 | Noche-55)

Tipo D: Áreas de Uso Sanitario y Docente (Valor objetivo en dB(A))

D.1 Asistencial/Sanitario (Día/Tarde-45 | Noche-35)

D.2 Educativo/Cultural (Día/Tarde-45 | Noche-35**)

Tipo E: Áreas Protegidas Medioambientalmente (Valor objetivo en dB(A))

E.1 Agrícola-Paisajística, forestal, ecológica-arqueológica (s.l.)

E.2 Protegido/Dominio público marítimo e hidráulico (s.l.)

Tipo F: Áreas de los Centros Históricos (Valor objetivo en dB(A))

F.1 Áreas de los centros históricos (s.l.)

(1) En el límite perimetral de estos sectores de territorio no se superarán los objetivos de calidad acústica para el ruido aplicables al resto de áreas acústicas colindantes con ellos.

* Sin valor límite, salvo protección específica en la zona de estudio
 ** No se aplica en sector educativo

DISTRIBUCIÓN

