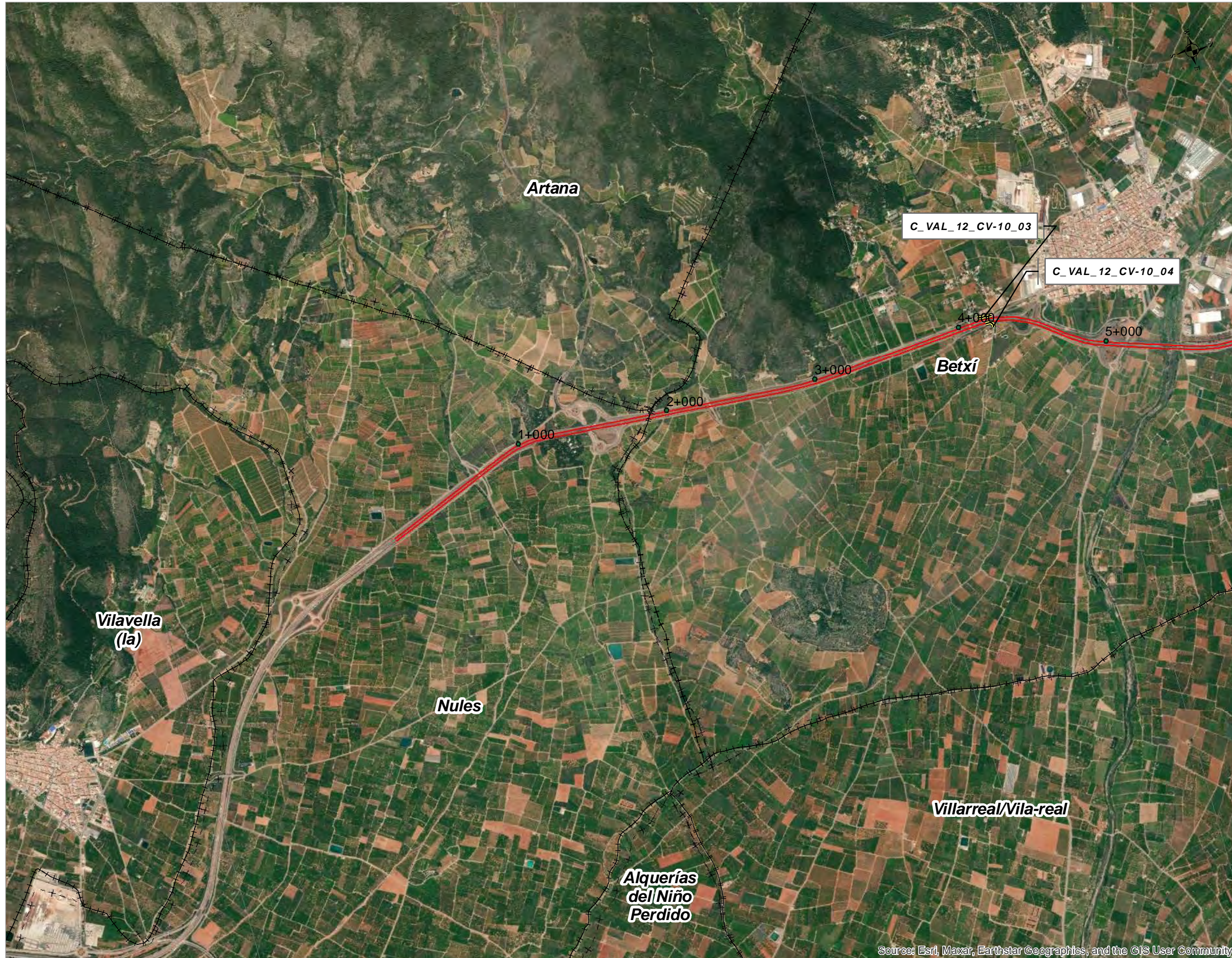
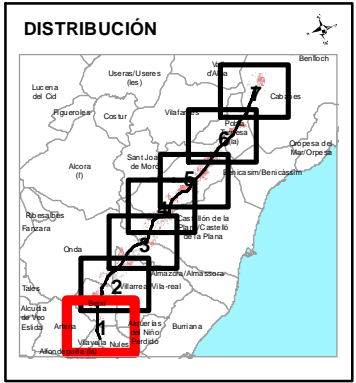
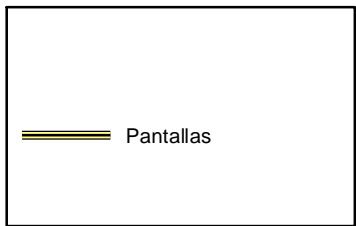


ANEJO I: INVENTARIO DE BARRERAS ACÚSTICAS



INVENTARIO PANTALLAS
CARRETERA CV-10

DENOMINACION UME:
 C_VAL_12_CV-10
 P.K. 0+000 - P.K. 38+000



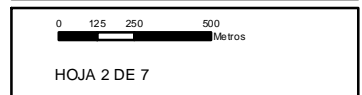
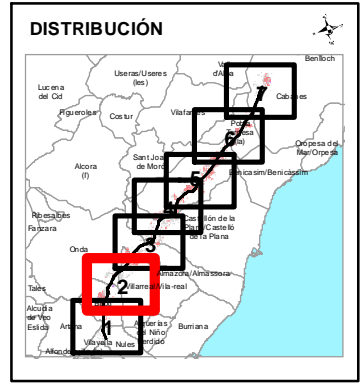
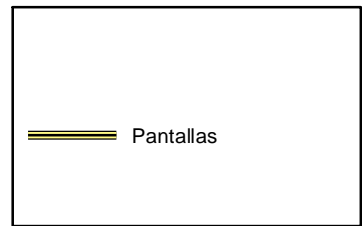
0 125 250 500 Metros
 HOJA 1 DE 7

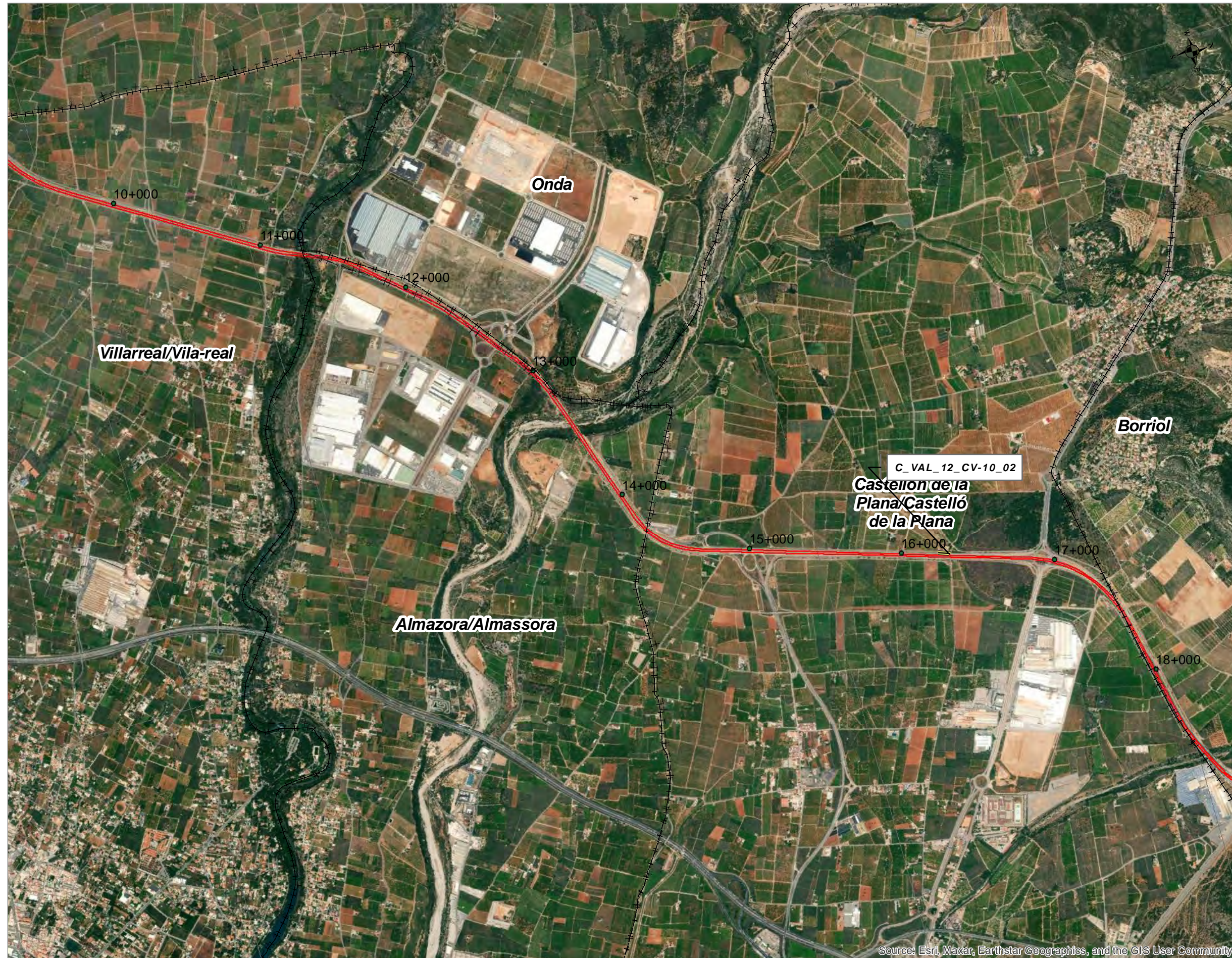
Source: Esri, Maxar, Earthstar Geographics, and the GIS User Community



INVENTARIO PANTALLAS
CARRETERA CV-10

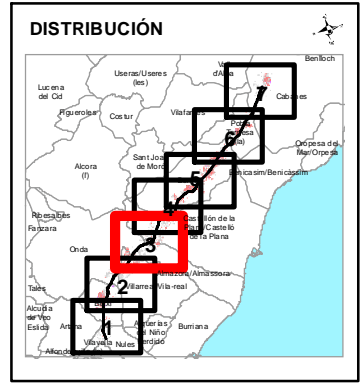
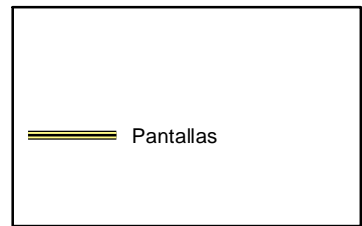
DENOMINACION UME:
 C_VAL_12_CV-10
 P.K. 0+000 - P.K. 38+000





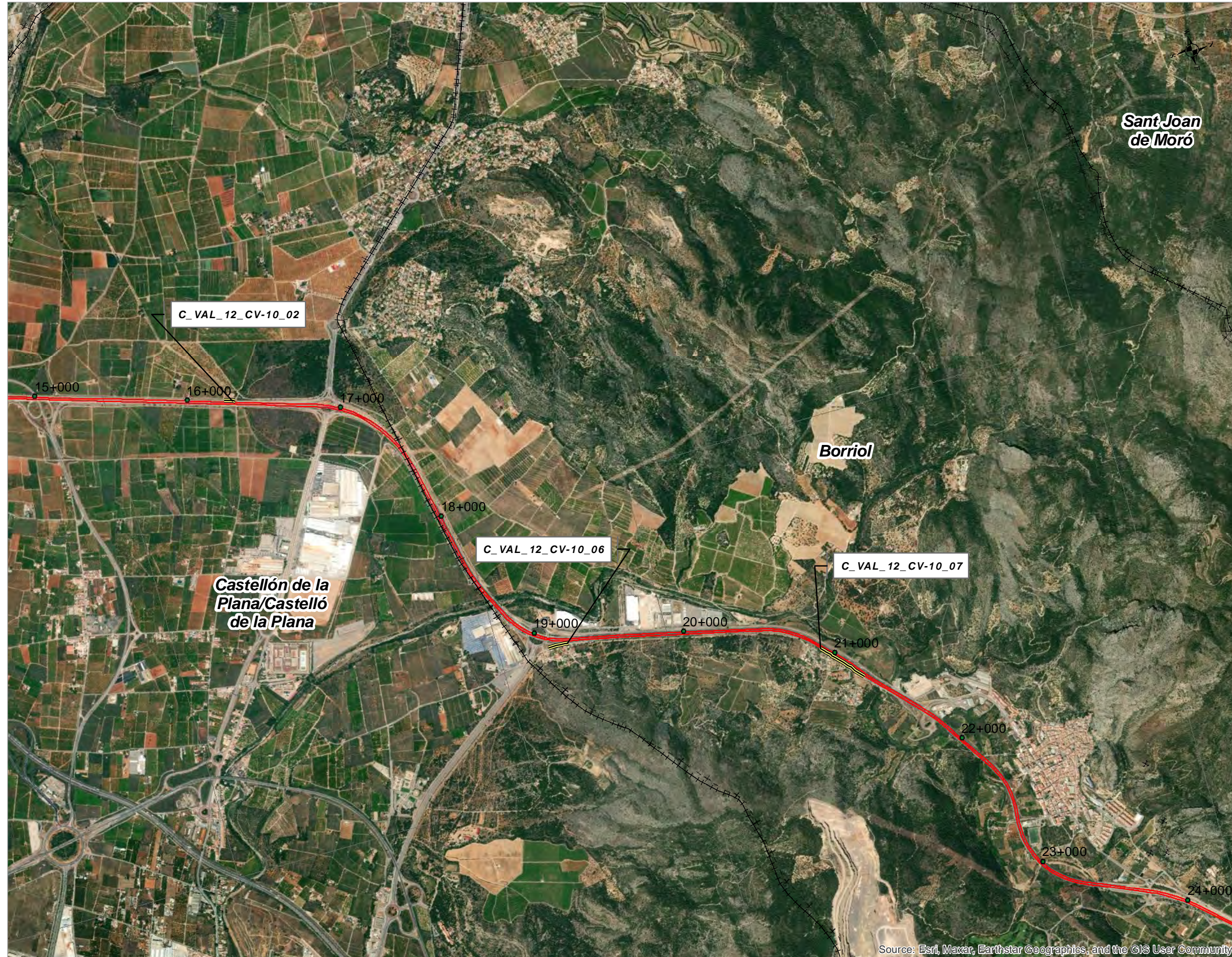
INVENTARIO PANTALLAS
CARRETERA CV-10

DENOMINACION UME:
 C_VAL_12_CV-10
 P.K. 0+000 - P.K. 38+000



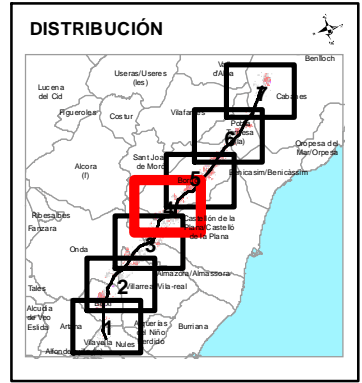
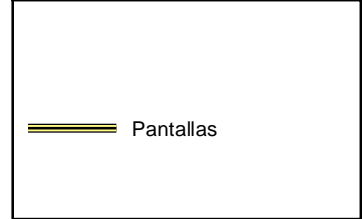
0 125 250 500 Metros
 HOJA 3 DE 7

Source: Esri, Maxar, Earthstar Geographics, and the GIS User Community



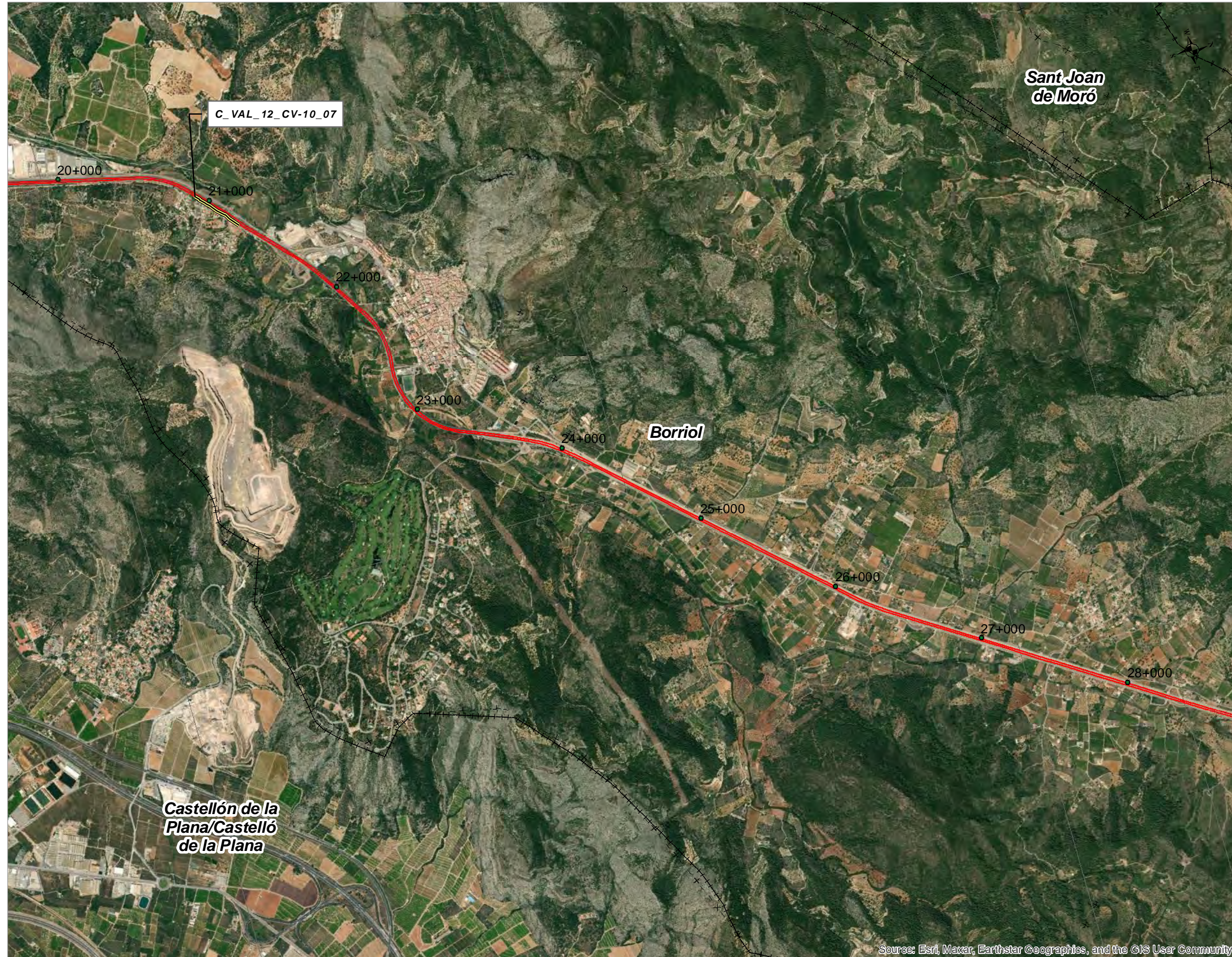
INVENTARIO PANTALLAS
CARRETERA CV-10

DENOMINACION UME:
 C_VAL_12_CV-10
 P.K. 0+000 - P.K. 38+000



0 125 250 500 Metros
 HOJA 4 DE 7

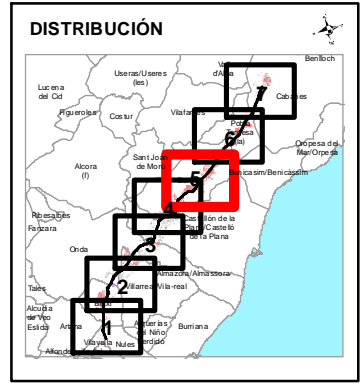
Source: Esri, Maxar, Earthstar Geographics, and the GIS User Community



INVENTARIO PANTALLAS
CARRETERA CV-10

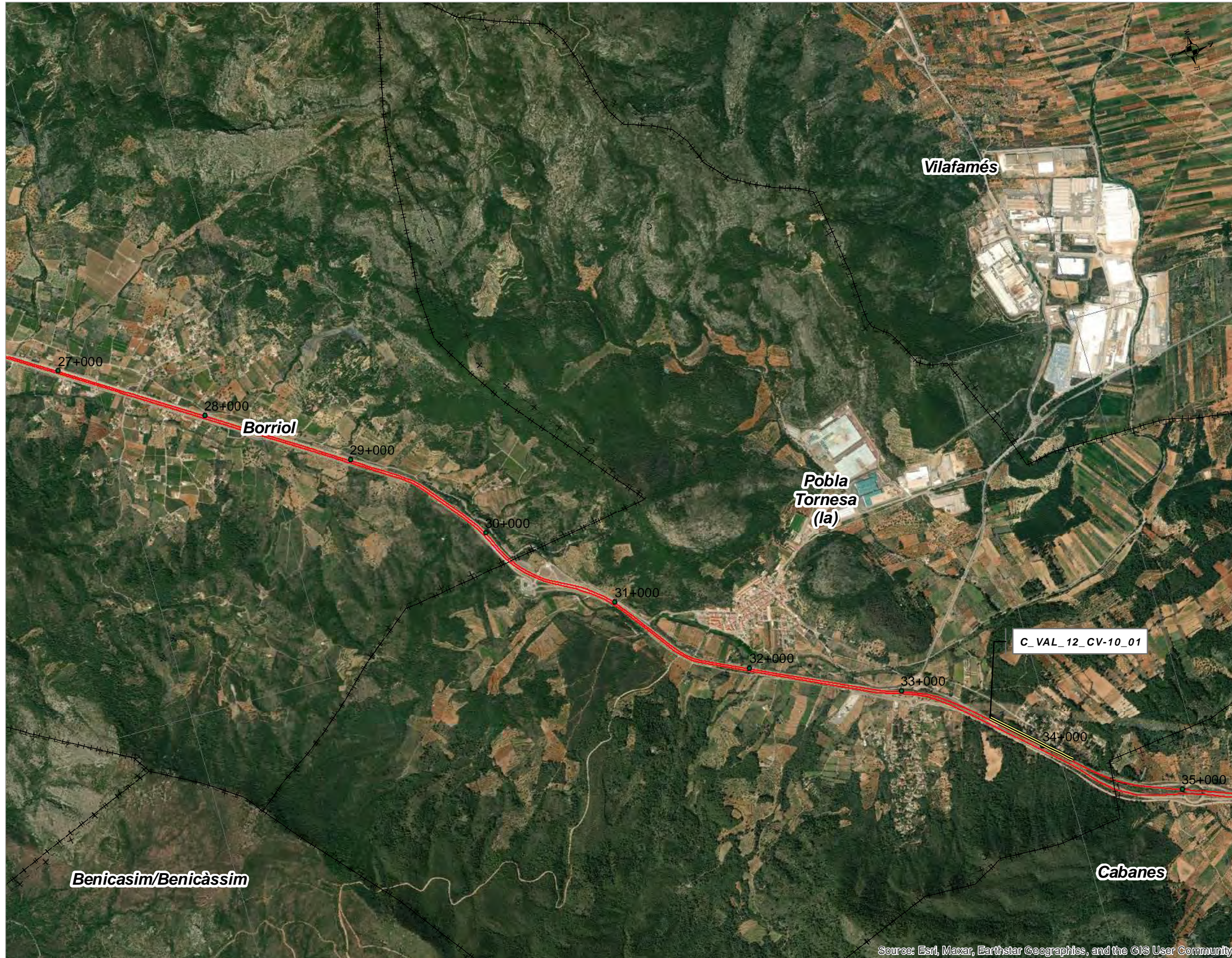
DENOMINACION UME:
 C_VAL_12_CV-10
 P.K. 0+000 - P.K. 38+000

== Pantallas




0 125 250 500 Metros
 HOJA 5 DE 7

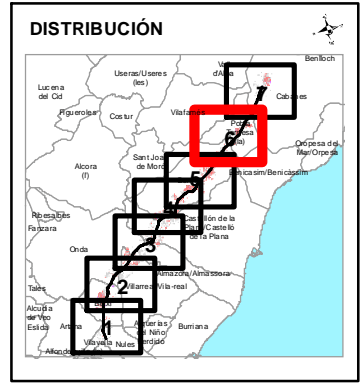
Source: Esri, Maxar, Earthstar Geographics, and the GIS User Community



INVENTARIO PANTALLAS
CARRETERA CV-10

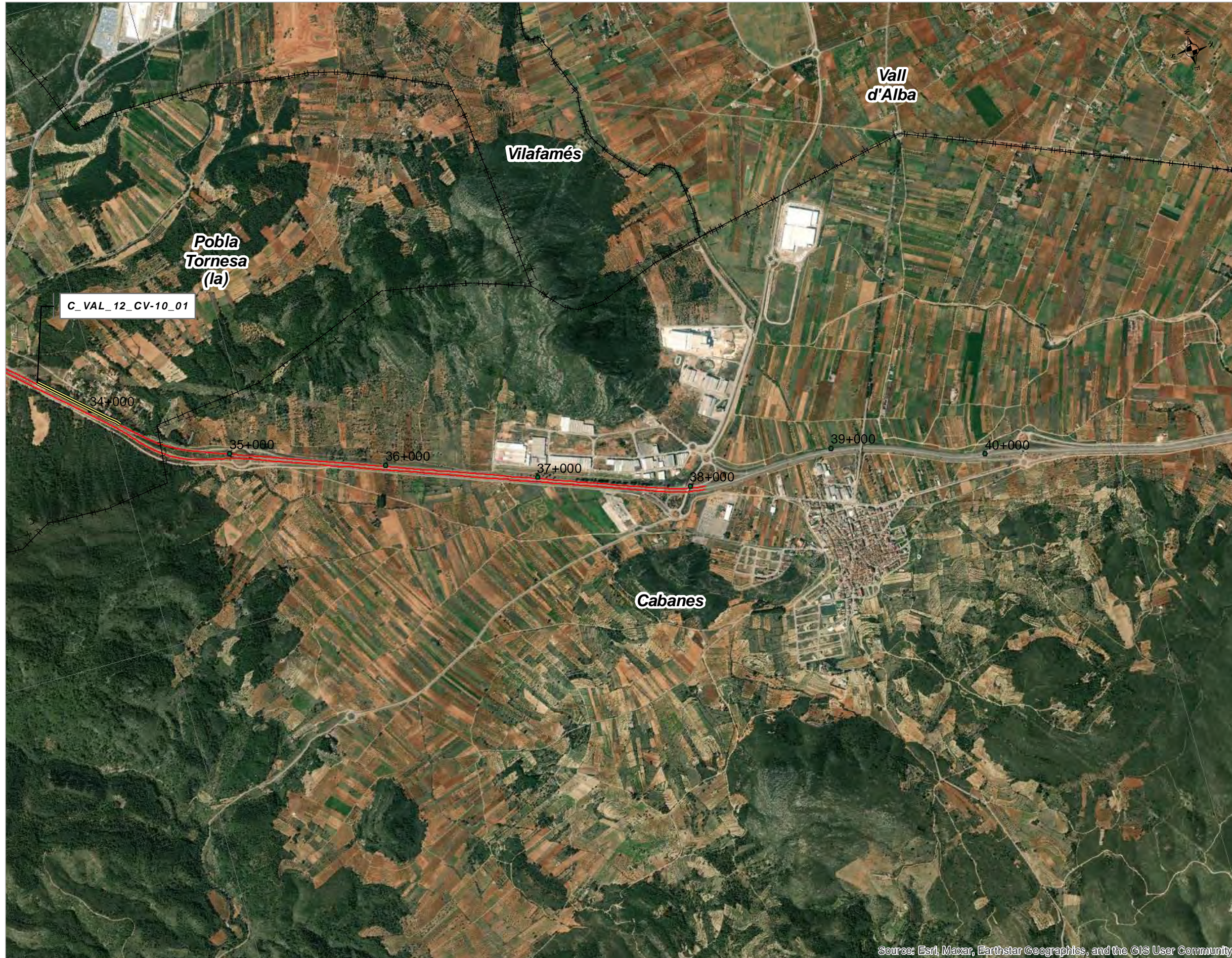
DENOMINACION UME:
 C_VAL_12_CV-10
 P.K. 0+000 - P.K. 38+000

 Pantallas



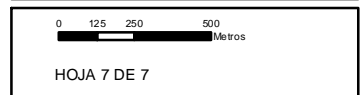
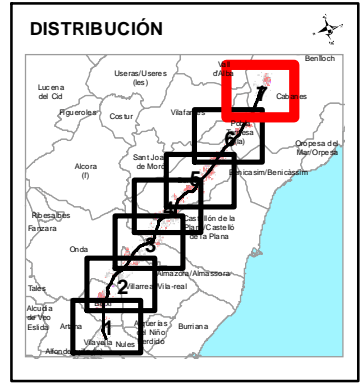
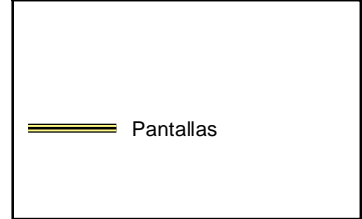
0 125 250 500 Metros
 HOJA 6 DE 7

Source: Esri, Maxar, Earthstar Geographics, and the GIS User Community



INVENTARIO PANTALLAS
CARRETERA CV-10

DENOMINACION UME:
 C_VAL_12_CV-10
 P.K. 0+000 - P.K. 38+000



Source: Esri, Maxar, Earthstar Geographics, and the GIS User Community

Código de la UME		C_VAL_12_CV-10	
Código de la pantalla		Municipio	
C_VAL_12_CV-10_01		la Pobla Tornesa	
Margen	I	Altura (metros)	3
Material	Metálica	Longitud (metros)	608
PK Inicio	33+610	PK Final	34+220



Descripción	La pantalla se encuentra protegiendo un conjunto de viviendas unifamiliares
Comentarios	

Código de la UME		C_VAL_12_CV-10	
Código de la pantalla		Municipio	
C_VAL_12_CV-10_02		Castelló de la Plana	
Margen	I	Altura (metros)	3
Material	Metálica	Longitud (metros)	76
PK Inicio	16+241	PK Final	16+315



Descripción	Está protegiendo un edificio abandonado
Comentarios	

Código de la UME		C_VAL_12_CV-10	
Código de la pantalla		Municipio	
C_VAL_12_CV-10_03		Betxí	
Margen	I	Altura (metros)	3
Material	Metálica	Longitud (metros)	92
PK Inicio	4+135	PK Final	4+230



Descripción	La pantalla se encuentra protegiendo un conjunto de viviendas unifamiliares
Comentarios	

Código de la UME		C_VAL_12_CV-10	
Código de la pantalla		Municipio	
C_VAL_12_CV-10_04		Betxí	
Margen	D	Altura (metros)	3
Material	Metálica	Longitud (metros)	68
PK Inicio	4+180	PK Final	4+235



Descripción	La pantalla se encuentra protegiendo un conjunto de viviendas
Comentarios	

Código de la UME		C_VAL_12_CV-10	
Código de la pantalla		Municipio	
C_VAL_12_CV-10_05		Onda	
Margen	D	Altura (metros)	3
Material	Metálica	Longitud (metros)	64
PK Inicio	6+890	PK Final	6+955





Descripción	Está protegiendo un edificio abandonado
Comentarios	

Código de la UME		C_VAL_12_CV-10	
Código de la pantalla		Municipio	
C_VAL_12_CV-10_06		Borriol	
Margen	D	Altura (metros)	3
Material	Metálica	Longitud (metros)	136
PK Inicio	19+100	PK Final	19+240



Descripción	La pantalla se encuentra protegiendo un conjunto de viviendas unifamiliares
Comentarios	

Código de la UME		C_VAL_12_CV-10	
Código de la pantalla		Municipio	
C_VAL_12_CV-10_07		Borriol	
Margen	D	Altura (metros)	5
Material	Hormigón	Longitud (metros)	340
PK Inicio	20+900	PK Final	21+240
			
Comentarios			