

**ANEJO 3. REPORTAJE FOTOGRÁFICO.**

**ÍNDICE**

1.	INTRODUCCIÓN.....	3
2.	REPORTAJE FOTOGRAFICO:.....	3
3.	REPORTAJE FOTOGRAFICO: FOTOGRAFIAS AÉREAS: .....	12

**ANEXO . PLANO LOCALIZACION FOTOGRAFICA**

## 1. INTRODUCCIÓN

Con el objeto de conocer el detalle del estado actual del ámbito del trazado y la correspondencia con las cartografías y estudio disponibles, se han llevado a cabo diferente recorrido de la traza y ámbito de actuación al objeto de análisis de afecciones y reposiciones.

Se recoge un reportaje fotográfico de los aspectos más significativos de los detectados, así como reportaje de fotografías aéreas que aunque no son actuales permite tener una visión del ámbito de la actuación y la traza.

## 2. REPORTAJE FOTOGRAFICO:



Foto 1. LAMT situada en el PK 30 M.D que no se ve afectada.



Foto 2.- Camino de acceso a propiedad, afectada Parcela 60. Polígono 64



Foto 3. Puente sobre el Rio Verd aguas debajo de la traza.



Foto 4.- Detalle Rio Verd en sentido aguas arriba, aproximadamente en el cruzamiento de la nueva calzada.



Foto 5.- Calzada de Acceso al Polígono Industrial por Carrer Democracia en sentido norte.



Foto 6.- Carrer Democracia en sentido norte.



Foto 7.- Carrer Democracia en sentido sur hacia polígono

En la imagen 7 se aprecia como el trazado discurre sensiblemente paralelo al Carrer Democracia, con afección ala línea eléctrica aérea.



Foto 9.- Carrer Democracia en sentido sur hacia el cruce con la CV-5445



Foto 8.- Detalle de las edificaciones afectadas en el tronco.



Foto 10.- CV-5445 en sentido Oeste, en MD parcela urbana con vallado a respetar.



Foto 11.- CV-5445 en sentido Este, al fondo las vías del FFCC. Obsérvese acerado en M.D. a respetar.

Foto 12.- CV-5445 emplazamiento de la nueva rotonda a ejecutar, vista sentido oeste.



Foto 13.- Vista de la CV-5445 en sentido Este. En M.D. Edificación afectada por rotonda a implantar.

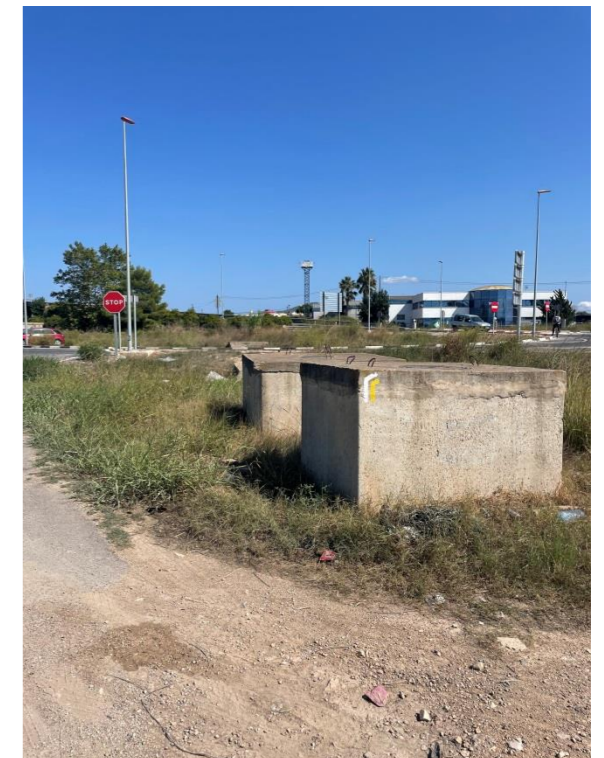


Foto 14.- Detalle impulsión de aguas previa al cruce de vías junto al Ecoparque.



Foto 15.- Arquetones de Bombeo fuera de la actual rotonda de la CV-550



Foto 17.- Cubrición instalaciones eléctricas junto al Ecoparque.



Foto 18.- Losa y pasatubos instalaciones eléctricas.

Foto 16. – Vista del Ecoparque y entronque futuro vial que cerrara la conexión en dicho punto.



Foto 19.- Detalle del cruzamiento peatonal de la CV-550 en la margen de Benimuslem.



Foto 20.- Camino de L'Almunia en sentido sur.



Foto 21. Edificación afectada en la parcela 204 del polígono 32 de Alzira.



Foto 22.- Camino de Servicio paralelo al ffcc vista sentido sur.



Foto 23.- Detalle obra de fábrica bajo el ffcc.



Foto 24.- Detalle Camino transversal a la traza.



Foto 26.- Detalle del camino de servicio asfaltado paralelo al fcc en sentido sur, parcela 262 polígono 32 de Carcaixent.



Foto 25.- Detalle accesos a parcela 261 del polígono 32 afectada por el trazado



Foto 27.- Instalaciones eléctricas junto al ff, parcela 268.Pol.32 de Alzira.





Foto 28.- Detalle Obras de drenaje bajo el fcc pasada la subestación.



Foto 30.- Prolongación Camino de servicio paralelo al fcc en sentido sur, en tierras, en final de Camino de L'Almunia.



Foto 29.- Conexión del Cami de L'Almunia en paralelo al fcc, parcela 9030 del polígono 31 de Alzira.



Foto 31.- Detalle de colmenas situadas en M.I. del Río Júcar en parcela 356 el polígono 32 de Alzira.



Foto 32.- Detalle vista en sentido norte del puente sobre el Río Júcar, en MD. Encauzamiento del Bco.Barxeta en paralelo a la CV-41.



Foto 34.- Detalle de la parcela y edificación afectada en Parcela 189. Polígono 8 de Carcaixent.



Foto 33.- Camino de Servicio en paralelo al Barxeta en M.I de la foto.



Foto 35.- Detalle del Encauzamiento del Barxeta en la M.D. a pie de la Cv-41. Vista en sentido norte.



Foto 36.- Detalle tipo encauzamiento del Barxeta en M.D de la CV-41



Foto 38.- Detalle Cami del Pont Balaguer y línea afectada por la traza.



Foto 37. Detalle cruce de camino en parcela 202 del polígono 8. M.i. Cami Balaguer.



Foto 39. Cami del Pont de Balaguer en sentido a Carcaixent.



Foto 40. Edificación afectada parcialmente en parcela 82 del poligon 8 de Carcaixent.



Foto 41. Detalle de la Cv-41 en sentido sur donde se prevé la nueva rotonda de conexión.

### 3. REPORTAJE FOTOGRAFICO: FOTOGRAFIAS AÉREAS:

Se recoge a continuación un recorrido parcial sobre fotografía aérea del tramo comprendido entre la Cv-50 y cruce con el Rio Júcar.



Foto A1.- inicio del trazado en la rotonda de la CV-50, vista del Riu Verd.



Foto A2.- Trazado en paralelo al Carrer Democracia en el límite con suelo industrial.



Foto A4.- Trazado en paralelo al Ecoparque.



Foto A3.- Trazado en paralelo a Carrer Democracia, cruce con CV-5445.



Foto A5.- Trazado en conexión con la rotonda de la CV-550, en la actualidad ya rotonda completa.



Foto A6.- Trazado en conexión con la rotonda de la CV-550, en la actualidad ya rotonda completa.

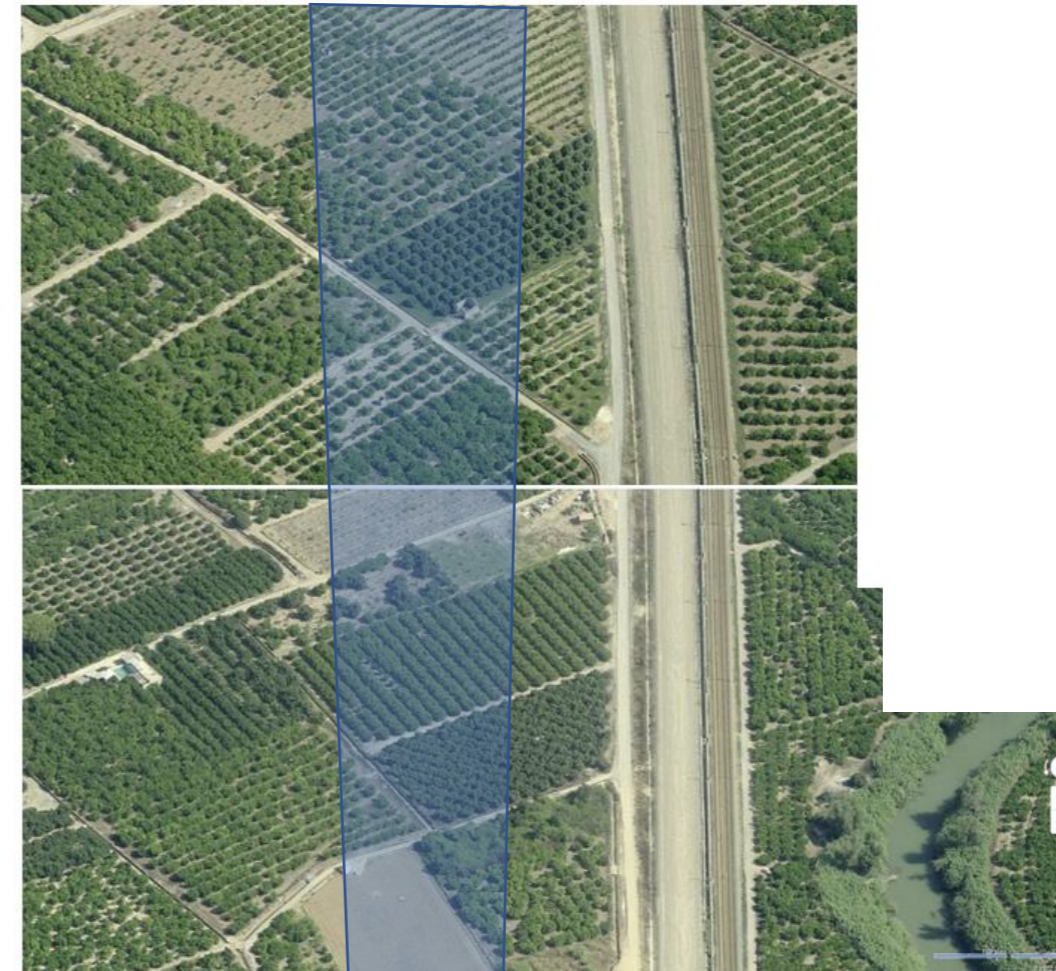


Foto A8. Detalle en paralelo al fcc antes del cruzamiento del Rio Júcar.



Foto A7. Vista paralela al fccc.

**ANEXO I.- PLANO DE LOCALIZACION FOTOGRÁFICA.**

