

ANEJO 14. YACIMIENTOS Y CANTERAS

U.T.E.:

inproaudit
JOSÉ MANUEL CAMPOY UNGRÍA

INGEVIA

ANEJO 14. YACIMIENTOS Y CANTERAS

PÁGINA 1 DE 9

ÍNDICE

1.	INTRODUCCIÓN.....	4
2.	CANTERAS Y YACIMIENTOS	4
3.	PLANTAS DE HORMIGONES Y MEZCLAS ASFÁLTICAS	5
4.	VERTEDEROS	6

1. INTRODUCCIÓN

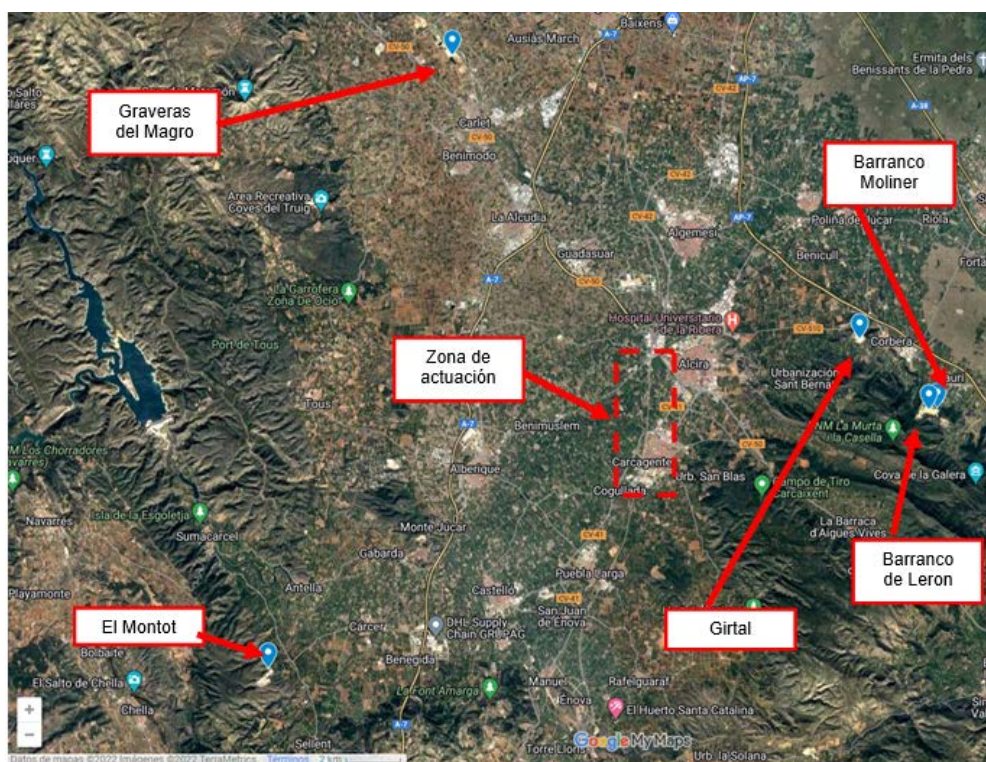
El presente anejo, estudia la disponibilidad de materiales para la ejecución de la obra.

Siendo los materiales necesarios para la ejecución de las obras del presente proyecto:

- Suelo seleccionado
- Suelo tolerable
- Zahorra artificial
- Árido fino y grueso para mezclas bituminosas
- Árido para hormigones en masa

2. CANTERAS Y YACIMIENTOS

Se ha hecho uso de la pagina web ARIVAL (Asociación de Empresas de Áridos de la Comunidad Valenciana), la cual permite localizar las explotaciones más próximas a la zona de actuación:



EXPLOTACIÓN:	BARRANCO DE MOLINER Nº 929
MUNICIPIO:	LLAURÍ - VALENCIA
PRODUCTOS:	CALIZA
EMPRESA:	Canteras y Áridos Llaurí, S.L.
DIRECCIÓN:	Av. Reyes Católicos, 4-3 Apdo. Correos nº 205 46460-Silla (Valencia)
TELEFONO:	669478324
E-MAIL:	canteras@ximomagallo.com

EXPLOTACIÓN:	BARRANCO DE LERON Nº1109
MUNICIPIO:	LLAURÍ - VALENCIA
PRODUCTOS:	CALIZA
EMPRESA:	Canteras y Áridos Llaurí, S.L.
DIRECCIÓN:	Av. Reyes Católicos, 4-3 Apdo. Correos nº 205 46460-Silla (Valencia)
TELEFONO:	669478324
E-MAIL:	canteras@ximomagallo.com

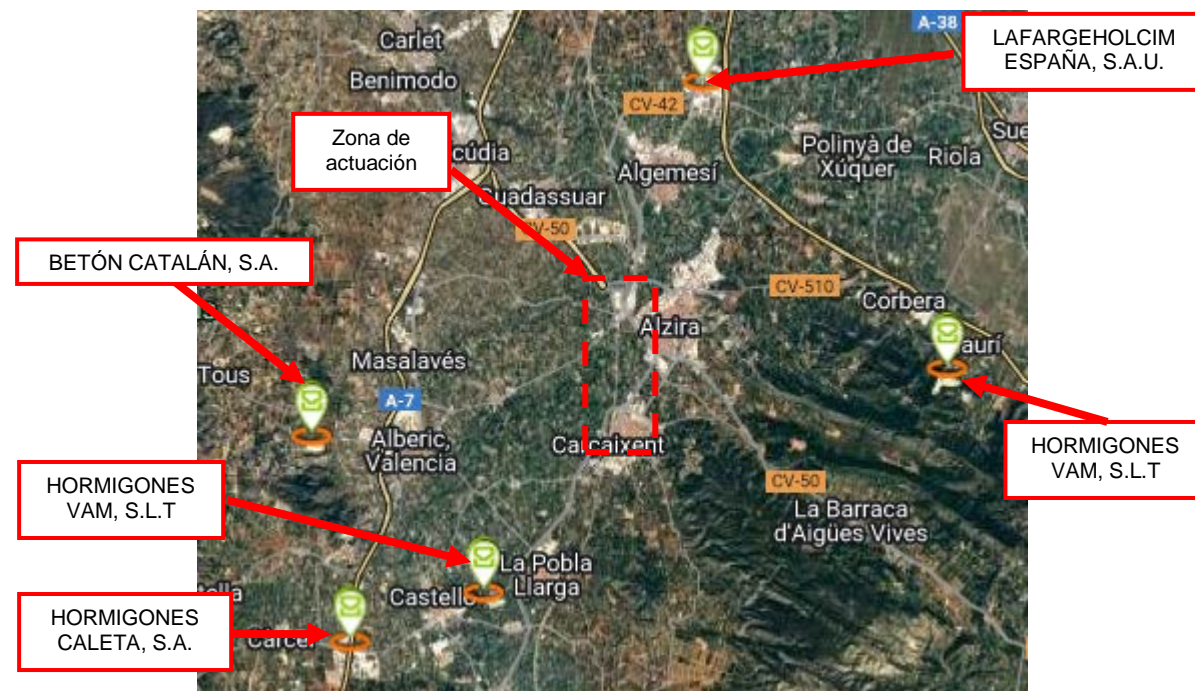
EXPLOTACIÓN:	GIRTAL Nº 1124
MUNICIPIO:	CORBERA - VALENCIA
PRODUCTOS:	CALIZA
EMPRESA:	Canteras y Áridos Llaurí, S.L.
DIRECCIÓN:	Av. Reyes Católicos, 4-3 Apdo. Correos nº 205 46460-Silla (Valencia)
TELEFONO:	669478324
E-MAIL:	canteras@ximomagallo.com

EXPLOTACIÓN:	GRAVERA DEL MAGRO Nº 3110
MUNICIPIO:	CARLET - VALENCIA
PRODUCTOS:	GRAVA
EMPRESA:	Graveras del Rio Magro, S.L.
DIRECCIÓN:	Calle de Goya, 20 46240-Carlet(Valencia)
TELEFONO:	962531130
E-MAIL:	hormigones@hormigonescarlet.com

EXPLOTACIÓN:	EL MONTOT Nº3113
MUNICIPIO:	COTES - VALENCIA
PRODUCTOS:	CALIZA
EMPRESA:	Triturados Cotes, S.L.
DIRECCIÓN:	c/ Altea nº 5 03725-Teulada (Alicante)
TELEFONO:	965 740 686-965 741 070-962 120 291-649 462 354
E-MAIL:	trituradoscotes@gmail.com

3. PLANTAS DE HORMIGONES Y MEZCLAS ASFÁLTICAS

Se ha hecho uso de la pagina web ANEFHOP (Asociación Nacional Española de Hormigón Preparado), la cual permite localizar las plantas de hormigón más próximas a la zona de actuación:



EXPLOTACIÓN:	LAFARGEHOLCIM ESPAÑA, S.A.U.
MUNICIPIO:	ALGEMESÍ- VALENCIA
CERTIFICACIONES:	EXPERT / ITCPH19 / DAP
DIRECCIÓN:	Polígono Industrial Cotes, Camino Yeseros, s/n, 46680 ALGEMESÍ, Valencia .
TELEFONO:	670065182 912 133 100
WEB:	www.lafarge.com.es

EXPLOTACIÓN:	HORMIGONES VAM, S.L.
MUNICIPIO:	LLAURÍ- VALENCIA
CERTIFICACIONES:	EXPERT / ITCPH19
DIRECCIÓN:	Partida Coves Rotges, s/n, 46613 LLAURÍ, Valencia .
TELEFONO:	962 560 192 660 136 154 961 225 656
WEB:	-

EXPLOTACIÓN:	HORMIGONES VAM, S.L.
MUNICIPIO:	SAN JUAN DE ÉNOVA- VALENCIA
CERTIFICACIONES:	ITCPH19
DIRECCIÓN:	poligono 46669, Polígono Sector 2 Industrial, 20, 46669 Sant Joanet, València, Spain
TELEFONO:	961 225 656
WEB:	-

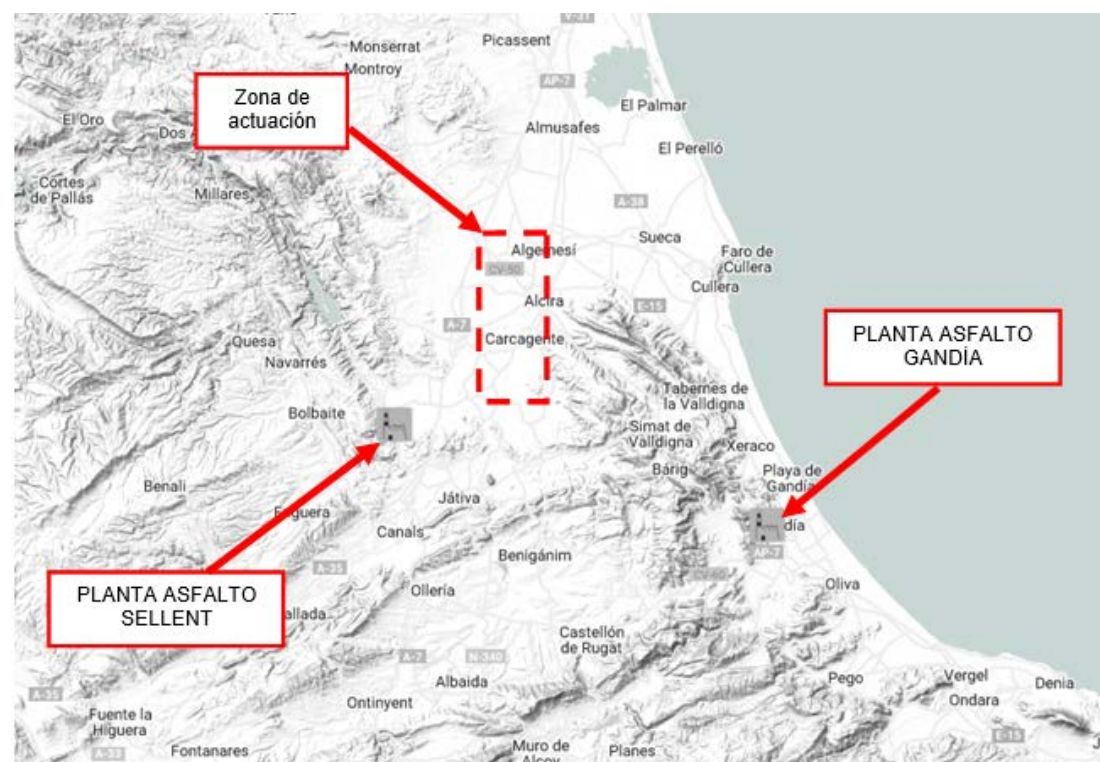
EXPLOTACIÓN:	HORMIGONES CALETA, S.A.
MUNICIPIO:	VILLANUEVA DE CASTELLÓN- VALENCIA
CERTIFICACIONES:	ITCPH19 / DAP
DIRECCIÓN:	Carretera Puebla Larga-Sumacarcer, s/n, 46270 VILLANUEVA DE CASTELLÓN, Valencia .
TELEFONO:	610 263 454 962 450 512 966 469 002
WEB:	-

U.T.E.:

EXPLOTACIÓN:	BETÓN CATALÁN, S.A.
MUNICIPIO:	ALBERIQUE- VALENCIA
CERTIFICACIONES:	EXPERT / ITCPH19 / DAP
DIRECCIÓN:	Carretera de Tous, Km. 2, 46260 ALBERIC, Valencia .
TELEFONO:	962 440 004 935 053 625
WEB:	www.betonc.com

PLANTA:	GANDIA
MUNICIPIO:	GANDIA - VALENCIA
EMPRESA:	Eiffage Infraestructuras, S.A.
DIRECCIÓN:	Carretera Albaida, Raco De Part,s/n (Real De Gandia) Planta Asfalto Gandía, 46727 Real De Gandia, Valencia
TELEFONO:	610 29 31 32
E-MAIL:	asfalto.valencia.eii.spain@eiffage.com

Con respecto a plantas de mezclas asfálticas, se encuentran cerca de la zona de actuación las siguientes instalaciones:



PLANTA:	SELLENT
MUNICIPIO:	SELLENT - VALENCIA
EMPRESA:	Eiffage Infraestructuras, S.A.
DIRECCIÓN:	Ctra. Sellent, Km 1 Planta Asfalto Sellent, 46727 Sellent, Valencia
TELEFONO:	610 29 31 32
E-MAIL:	asfalto.valencia.eii.spain@eiffage.com

4. VERTEDEROS

La Decisión de la Comisión de 18 de diciembre de 2014 por la que se modifica la Decisión 2000/532/CE, sobre la lista de residuos, de conformidad con la Directiva 2008/98/CE del Parlamento Europeo y del Consejo (D.O.U.E. nº L370, de 30 de diciembre de 2014), establece una Lista Europea de Residuos (LER).

Dentro de esta lista se encuentra el siguiente capítulo y sus subcapítulos:

17 RESIDUOS DE LA CONSTRUCCIÓN Y DEMOLICIÓN (INCLUIDA LA TIERRA EXCAVADA DE ZONAS CONTAMINADAS)

17 05 Tierra (incluida la excavada de zonas contaminadas), piedras y lodos de drenaje.

17 05 03 Tierra y piedras que contienen sustancias peligrosas

17 05 04 Tierra y piedras distintas de las especificadas en el código 17 05 03

En la página web de la Conselleria de Agricultura, Medio ambiente, Cambio Climático y Desarrollo Rural se obtienen los datos del siguiente gestor del residuo 17 05 04 próximo a la zona de proyecto:

Impreso el 18/08/2022 a las 13:30:11

LLINARES OBRYSERV, S.L.
B96481742
CALLE TRAVESIA CARLES GOMIS, 3
46740 CARCAIXENT - VALÈNCIA
Telf: 962461069 Fax:

Centro: LLINARES EXCAVACIONES Y RECICLADOS, S.L.
Cód. E3L (NIMA): 4600016841
Dirección: CALLE TRAVESIA CARLES GOMIS, 3
Cód. Postal:
Municipio: CARCAIXENT - VALÈNCIA
Cód. INE Municipio: 460832
Teléfono: 962461069 Fax:

1539/T02/CV - TRANSPORTISTA RESID. NO PELIGROSOS

T - TRANSPORTE DE RESIDUOS
Todo el catálogo LER de residuos NO peligrosos

3956/P04/CV - PEQUEÑO PRODUCT. RESID. NO PELIGROSOS

PPNP - PEQUEÑO PRODUCTOR RESIDUOS NO PELIGROSOS <=1000 TON.ANUALES

584/G04/CV - TRATAMIENTO RESIDUOS NO PELIGROSOS

R5 - RECICL./RECUP. DE OTRAS MATERIAS INORGÁNICAS PLANTA MÓVIL RCDS

- 010102 - Residuos de la extracción de minerales no metálicos
- 010408 - Residuos de grava y rocas trituradas distintos de los mencionados en el código 01 04 07
- 101208 - Residuos de cerámica, ladrillos, tejas y materiales de construcción (después del proceso de cocción)
- 170101 - Hormigón
- 170102 - Ladrillos
- 170103 - Tejas y materiales cerámicos
- 170107 - Mezclas de hormigón, ladrillos, tejas y materiales cerámicos, distintas de las especificadas en el código 17 01 06
- 170504 - Tierra y piedras distintas de las especificadas en el código 17 05 03
- 170508 - Balasto de vías férreas distinto del especificado en el código 17 05 07
- 200202 - Tierra y piedras

6082/P02/CV - PEQUEÑO PRODUCTOR RESID. PELIGROSOS

PP - PEQUEÑO PRODUCTOR DE RESIDUOS PELIGROSOS PRODUCTOR

Impreso el 18/08/2022 a las 13:40:40

RECUPERACIONES XUQUER, S.L.
B96348636
CARRETERA VILELLA, 6-8 APARTADO DE CORREOS 107
46600 ALZIRA - VALÈNCIA
Telf: 962455975 Fax:

Centro: RECUPERACIONES XUQUER, S.L.
Cód. E3L (NIMA): 4600004777
Dirección: CARRETERA VILELLA, 6-8 APARTADO DE CORREOS 107
Cód. Postal:
Municipio: ALZIRA - VALÈNCIA
Cód. INE Municipio: 460174
Teléfono: +34961109723 Fax:

207/T01/CV - TRANSPORTISTA RESIDUOS PELIGROSOS

T - TRANSPORTE DE RESIDUOS
Todo el catálogo LER de residuos peligrosos

213/A02/CV - AGENTE RESIDUOS NO PELIGROSOS

AG - AGENTE

28716/P02/CV - PEQUEÑO PRODUCTOR RESID. PELIGROSOS

PP - PEQUEÑO PRODUCTOR DE RESIDUOS PELIGROSOS PRODUCTOR

- 080113* - Lodos de pintura y barniz que contienen disolventes orgánicos u otras sustancias peligrosas
- 130205* - Aceites minerales no clorados de motor, de transmisión mecánica y lubricantes
- 140603* - Otros disolventes y mezclas de disolventes
- 150110* - Envases que contienen restos de sustancias peligrosas o están contaminados por ellas
- 150202* - Absorbentes, materiales de filtración (incluidos los filtros de aceite no especificados en otra categoría), trapos de limpieza y ropas protectoras contaminados por sustancias peligrosas
- 160504* - Gases en recipientes a presión (incluidos los halones) que contienen sustancias peligrosas
- 160602* - Acumuladores de Ni-Cd

55/A01/CV - AGENTE RESIDUOS PELIGROSOS

AG - AGENTE AGENTE

- 010307* - Otros residuos que contienen sustancias peligrosas procedentes de la transformación física y química de minerales metálicos
- 010505* - Lodos y residuos de perforaciones que contienen hidrocarburos
- 020108* - Residuos agroquímicos que contienen sustancias peligrosas
- 030104* - Serrín, virutas, recortes, madera, tableros de partículas y chapas que contienen sustancias peligrosas
- 040219* - Lodos del tratamiento in situ de efluentes que contienen sustancias peligrosas
- 050603* - Otros alquitranes
- 060101* - Acido sulfúrico y ácido sulfuroso

U.T.E.:

060106*	- Otros ácidos	130703*	- Otros combustibles (incluidas mezclas)
060311*	- Sales sólidas y soluciones que contienen cianuros	130801*	- Lodos o emulsiones de desalación
061002*	- Residuos que contienen sustancias peligrosas	140602*	- Otros disolventes y mezclas de disolventes halogenados
070101*	- Líquidos de limpieza y licores madre acuosos	140603*	- Otros disolventes y mezclas de disolventes
070104*	- Otros disolventes, líquidos de limpieza y licores madre orgánicos	140604*	- Lodos o residuos sólidos que contienen disolventes halogenados
070201*	- Líquidos de limpieza y licores madre acuosos	140605*	- Lodos o residuos sólidos que contienen otros disolventes
070216*	- Residuos que contienen silicoas peligrosas	150110*	- Envases que contienen restos de sustancias peligrosas o están contaminados por ellas
070301*	- Líquidos de limpieza y licores madre acuosos	150111*	- Envases metálicos, incluidos los recipientes a presión vacíos, que contienen una matriz sólida y porosa peligrosa
070411*	- Lodos del tratamiento in situ de efluentes que contienen sustancias peligrosas	150202*	- Absorbentes, materiales de filtración (incluidos los filtros de aceite no especificados en otra categoría), trapos de limpieza y ropas protectoras contaminados por sustancias peligrosas
070413*	- Residuos sólidos que contienen sustancias peligrosas	160107*	- Filtros de aceite
070601*	- Líquidos de limpieza y licores madre acuosos	160108*	- Componentes que contienen mercurio
070611*	- Lodos del tratamiento in situ de efluentes que contienen sustancias peligrosas	160111*	- Zapatas de freno que contienen amianto
080111*	- Residuos de pintura y barniz que contienen disolventes orgánicos u otras sustancias peligrosas	160113*	- Líquidos de frenos
080113*	- Lodos de pintura y barniz que contienen disolventes orgánicos u otras sustancias peligrosas	160114*	- Anticongelantes que contienen sustancias peligrosas
080115*	- Lodos acuosos que contienen pintura o barniz con disolventes orgánicos u otras sustancias peligrosas	160121*	- Componentes peligrosos distintos de los especificados en los códigos 16 01 07 a 16 01 11, 16 01 13 y 16 01 14
080117*	- Residuos del decapado o eliminación de pintura y barniz que contienen disolventes orgánicos u otras sustancias peligrosas	160213*	- Equipos desechados que contienen componentes peligrosos [3], distintos de los especificados en los códigos 16 02 09 y 16 02 12
080119*	- Suspensiones acuosas que contienen pintura o barniz con disolventes orgánicos u otras sustancias peligrosas	160215*	- Componentes peligrosos retirados de equipos desechados
080312*	- Residuos de tintas que contienen sustancias peligrosas	160504*	- Gases en recipientes a presión (incluidos los halones) que contienen sustancias peligrosas
080314*	- Lodos de tinta que contienen sustancias peligrosas	160506*	- Productos químicos de laboratorio que consisten en, o contienen, sustancias peligrosas, incluidas las mezclas de productos químicos de laboratorio
080317*	- Residuos de tóner de impresión que contienen sustancias peligrosas	160507*	- Productos químicos inorgánicos desechados que consisten en, o contienen, sustancias peligrosas
080409*	- Residuos de adhesivos y sellantes que contienen disolventes orgánicos u otras sustancias peligrosas	160508*	- Productos químicos orgánicos desechados que consisten en, o contienen, sustancias peligrosas
080411*	- Lodos de adhesivos y sellantes que contienen disolventes orgánicos u otras sustancias peligrosas	160601*	- Baterías de plomo
080413*	- Lodos acuosos que contienen adhesivos o sellantes con disolventes orgánicos u otras sustancias peligrosas	160602*	- Acumuladores de Ni-Cd
080501*	- Isocianatos residuales	160606*	- Electrolitos de pilas y acumuladores recogidos selectivamente
090102*	- Soluciones de revelado de placas de impresión al agua	160708*	- Residuos que contienen hidrocarburos
090103*	- Soluciones de revelado con disolventes	170409*	- Residuos metálicos contaminados con sustancias peligrosas
090104*	- Soluciones de fijado	170503*	- Tierra y piedras que contienen sustancias peligrosas
110106*	- Ácidos no especificados en otra categoría	170601*	- Materiales de aislamiento que contienen amianto
110109*	- Lodos y tortas de filtración que contienen sustancias peligrosas	190205*	- Lodos de tratamientos físicoquímicos que contienen sustancias peligrosas
110113*	- Residuos de desengrasado que contienen sustancias peligrosas	190811*	- Lodos que contienen sustancias peligrosas procedentes del tratamiento biológico de aguas residuales industriales
120109*	- Emulsiones y disoluciones de mecanizado sin halógenos	190813*	- Lodos que contienen sustancias peligrosas procedentes de otros tratamientos de aguas residuales industriales
120112*	- Ceras y grasas usadas	200129*	- Detergentes que contienen sustancias peligrosas
120114*	- Lodos de mecanizado que contienen sustancias peligrosas	200133*	- Baterías y acumuladores especificados en los códigos 16 06 01, 16 06 02 o 16 06 03 y baterías y acumuladores sin clasificar que contienen esas baterías
130205*	- Aceites minerales no clorados de motor, de transmisión mecánica y lubricantes		
130701*	- Fuel oil y gasóleo		
130702*	- Gasolina		

200135* - Equipos eléctricos y electrónicos desechados, distintos de los especificados en los códigos 20 01 21 y 20 01 23, que contienen componentes peligrosos [3]

613/T02/CV - TRANSPORTISTA RESID. NO PELIGROSOS

T - TRANSPORTE DE RESIDUOS
Todo el catálogo LER de residuos NO peligrosos

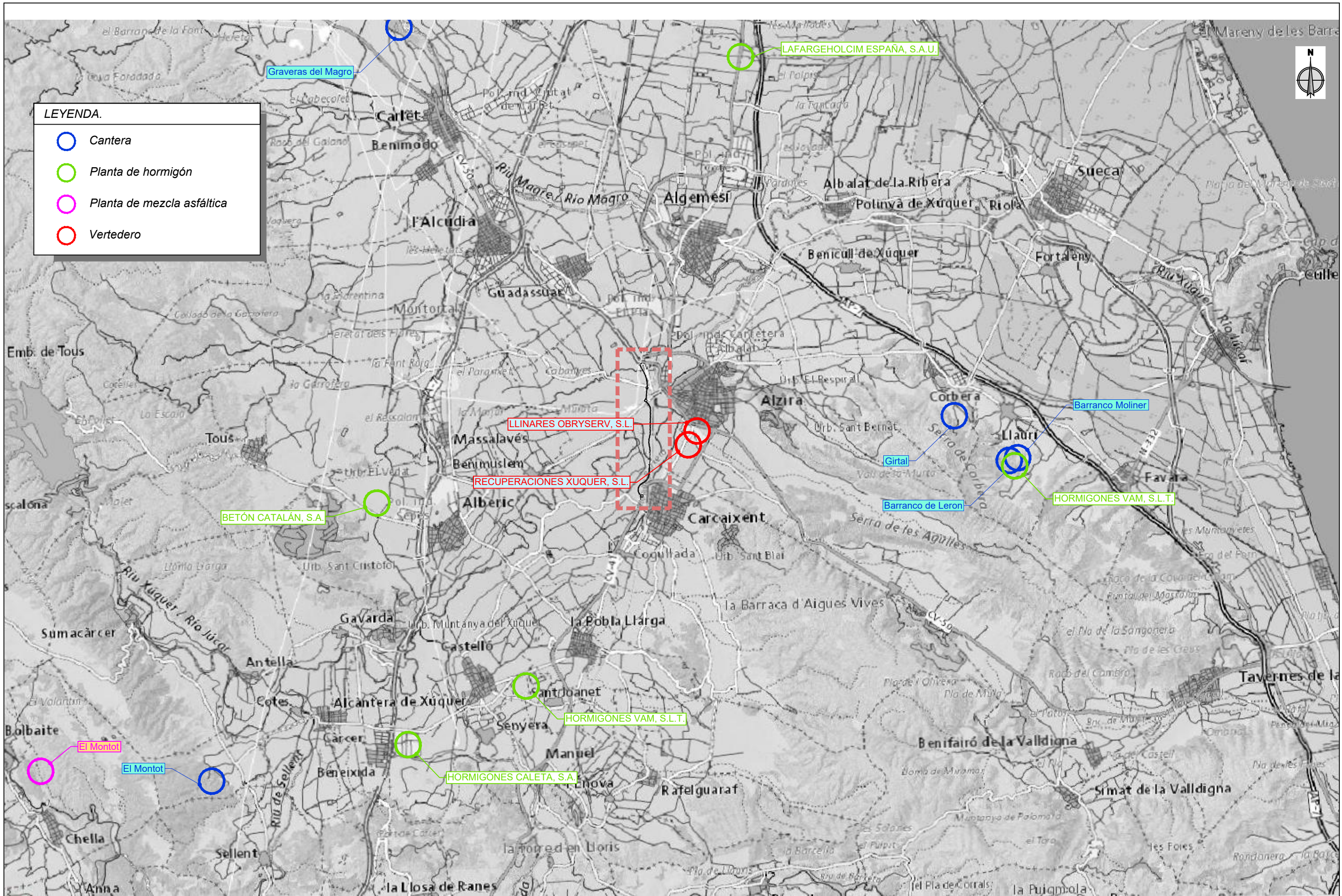
U.T.E.:

inproaudit
JOSÉ MANUEL CAMPOY UNGRÍA

INGEVIA

ANEJO 14. YACIMIENTOS Y CANTERAS

PÁGINA 9 DE 9



LEYENDA.

	Cantera
	Planta de hormigón
	Planta de mezcla asfáltica
	Vertedero