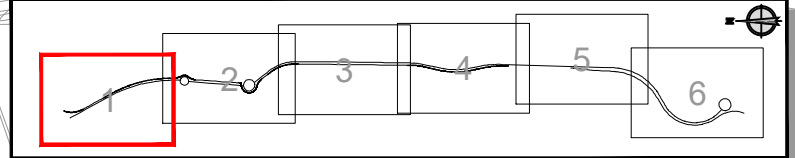
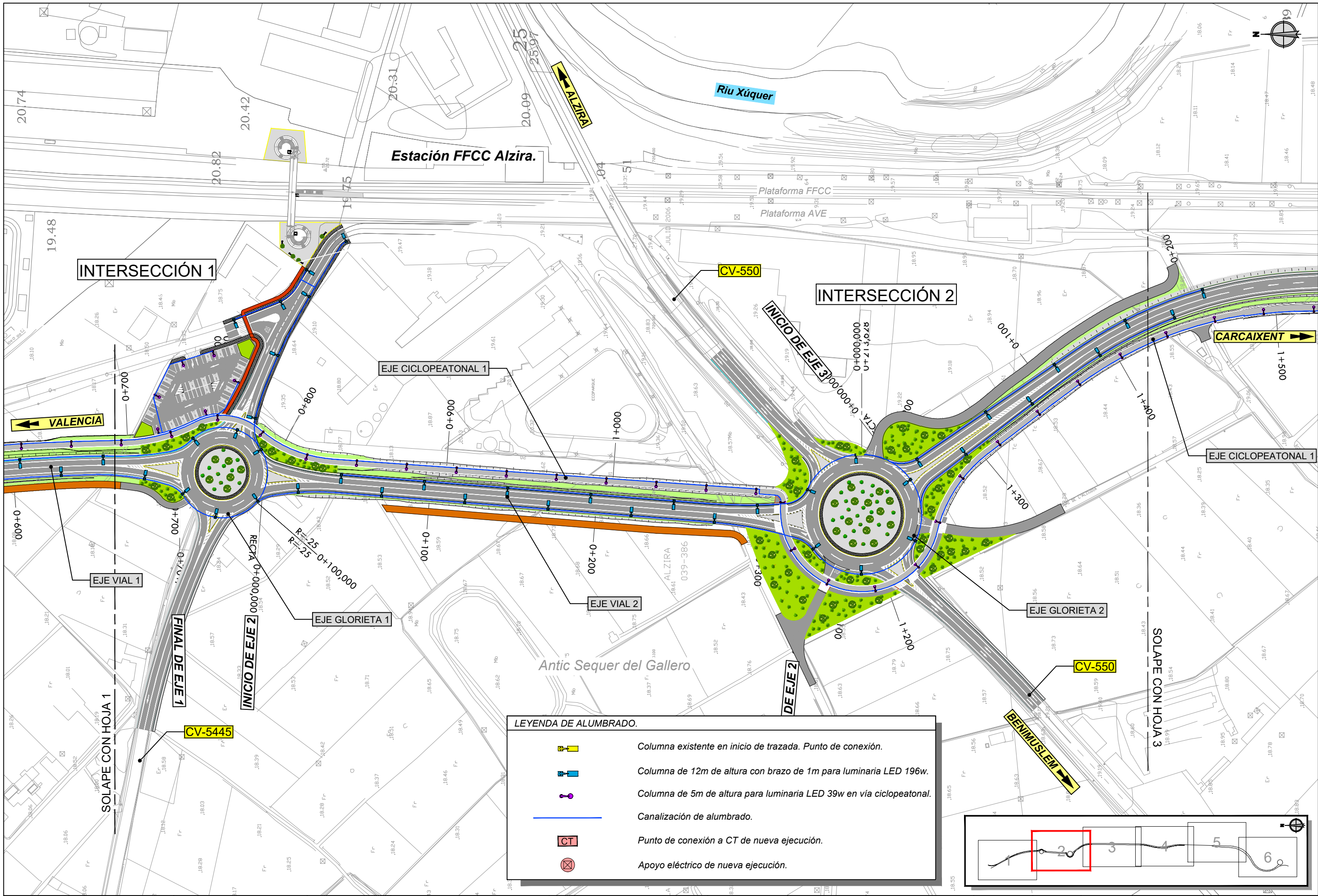


LEYENDA DE ALUMBRADO.

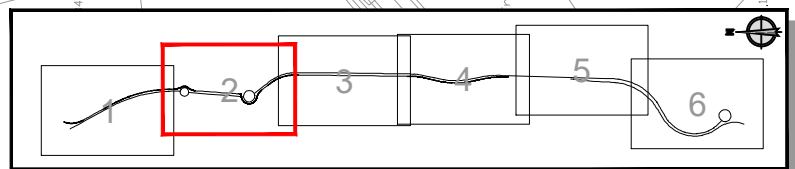
	Columna existente en inicio de trazada. Punto de conexión.
	Columna de 12m de altura con brazo de 1m para luminaria LED 196w.
	Columna de 5m de altura para luminaria LED 39w en vía ciclopeatonal.
	Canalización de alumbrado.
	Punto de conexión a CT de nueva ejecución.
	Apoyo eléctrico de nueva ejecución.

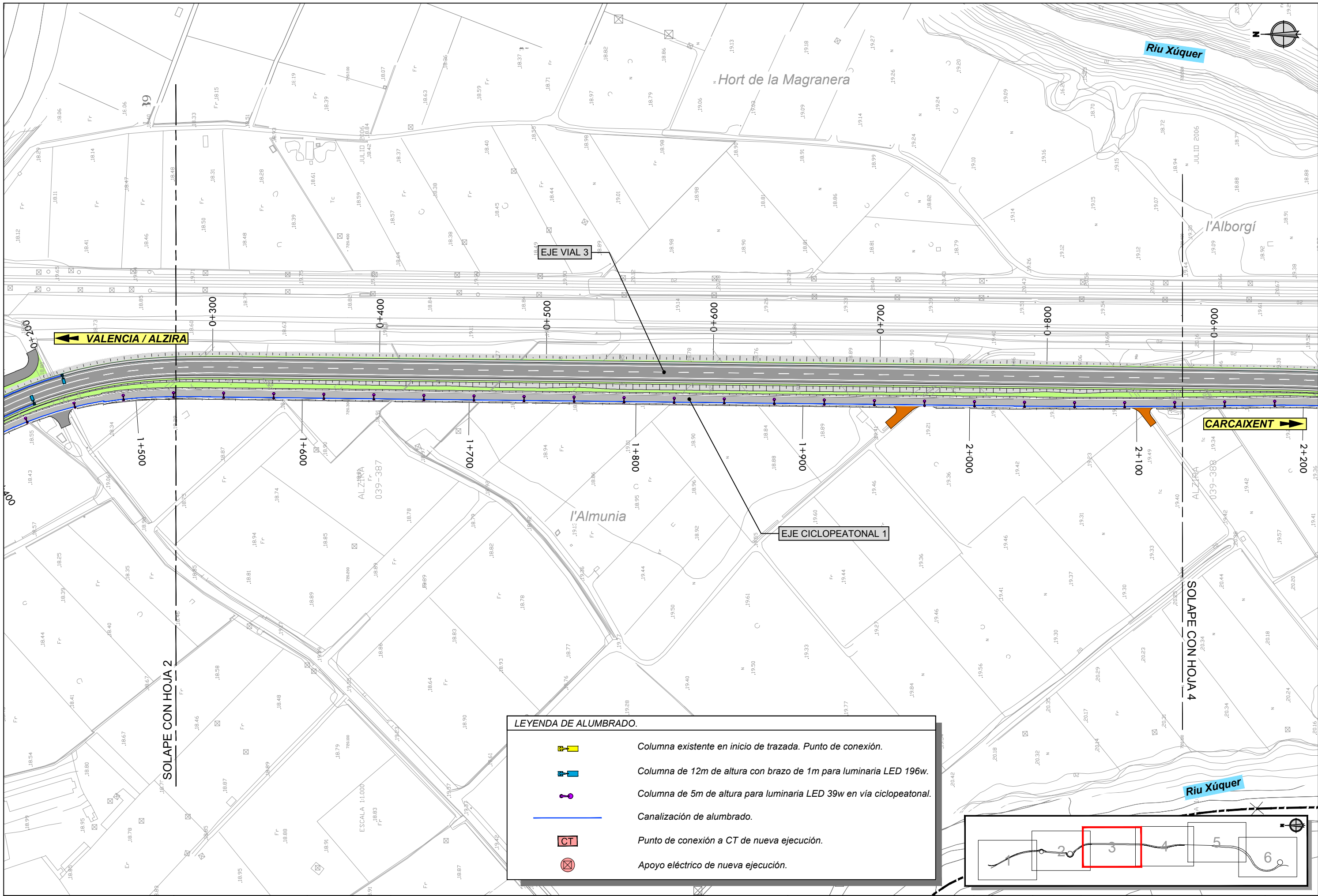










LEYENDA DE ALUMBRADO.

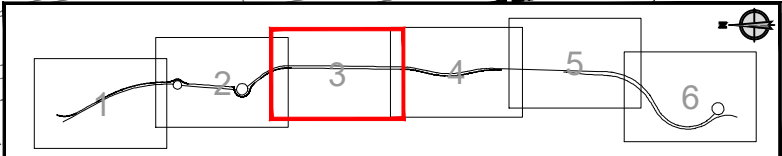
	Columna existente en inicio de trazada. Punto de conexión.
	Columna de 12m de altura con brazo de 1m para luminaria LED 196w.
	Columna de 5m de altura para luminaria LED 39w en vía ciclopeatonal.
	Canalización de alumbrado.
	Punto de conexión a CT de nueva ejecución.
	Apoyo eléctrico de nueva ejecución.

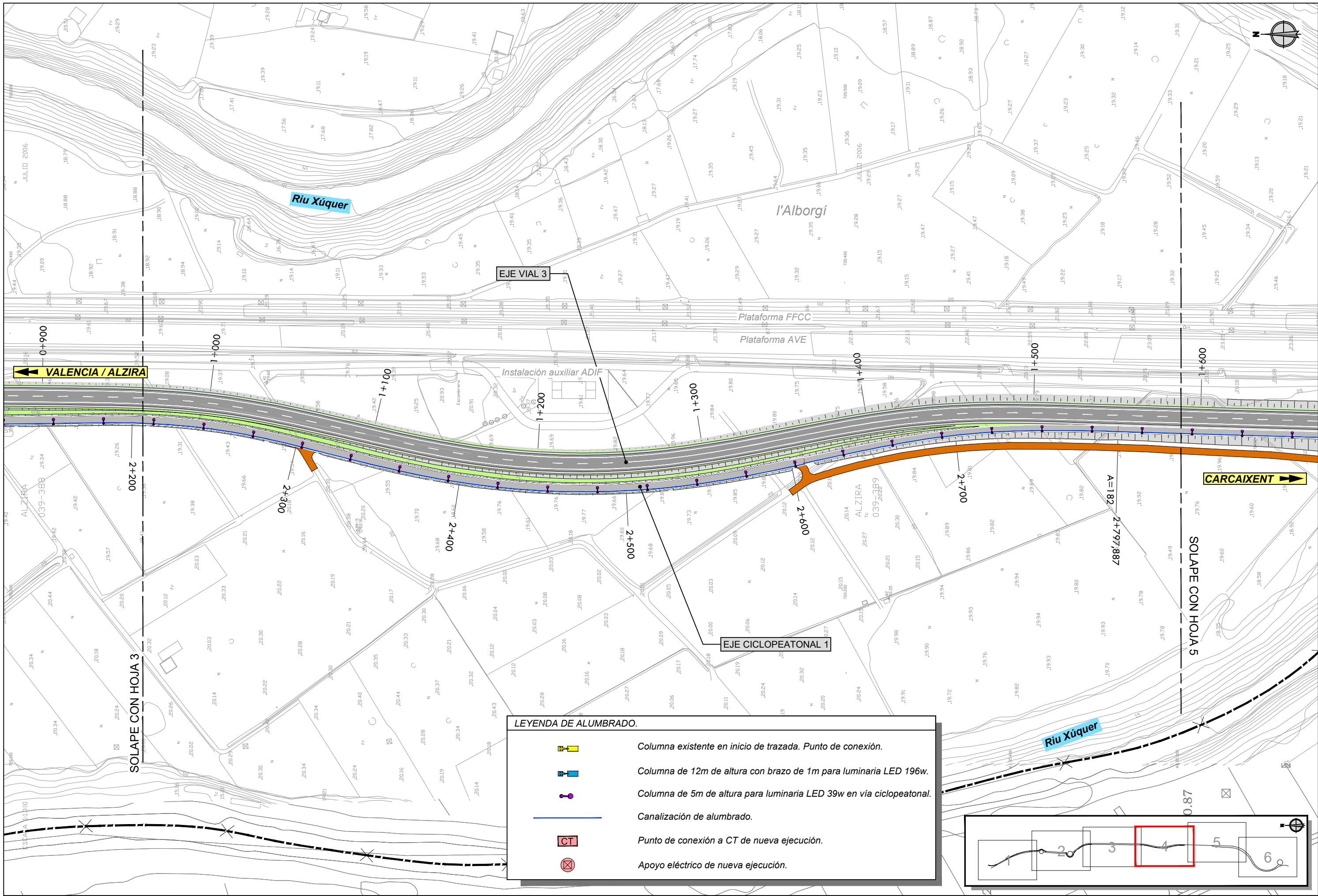




LEYENDA DE ALUMBRADO.

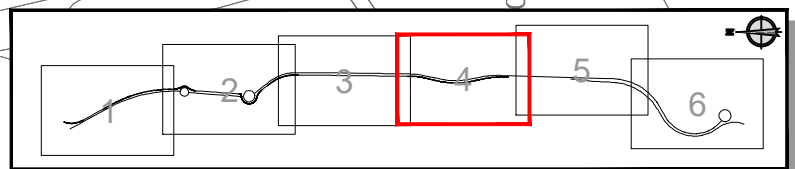
-  Columna existente en inicio de trazada. Punto de conexión.
-  Columna de 12m de altura con brazo de 1m para luminaria LED 196w.
-  Columna de 5m de altura para luminaria LED 39w en vía ciclopeatonal.
-  Canalización de alumbrado.
-  Punto de conexión a CT de nueva ejecución.
-  Apoyo eléctrico de nueva ejecución.

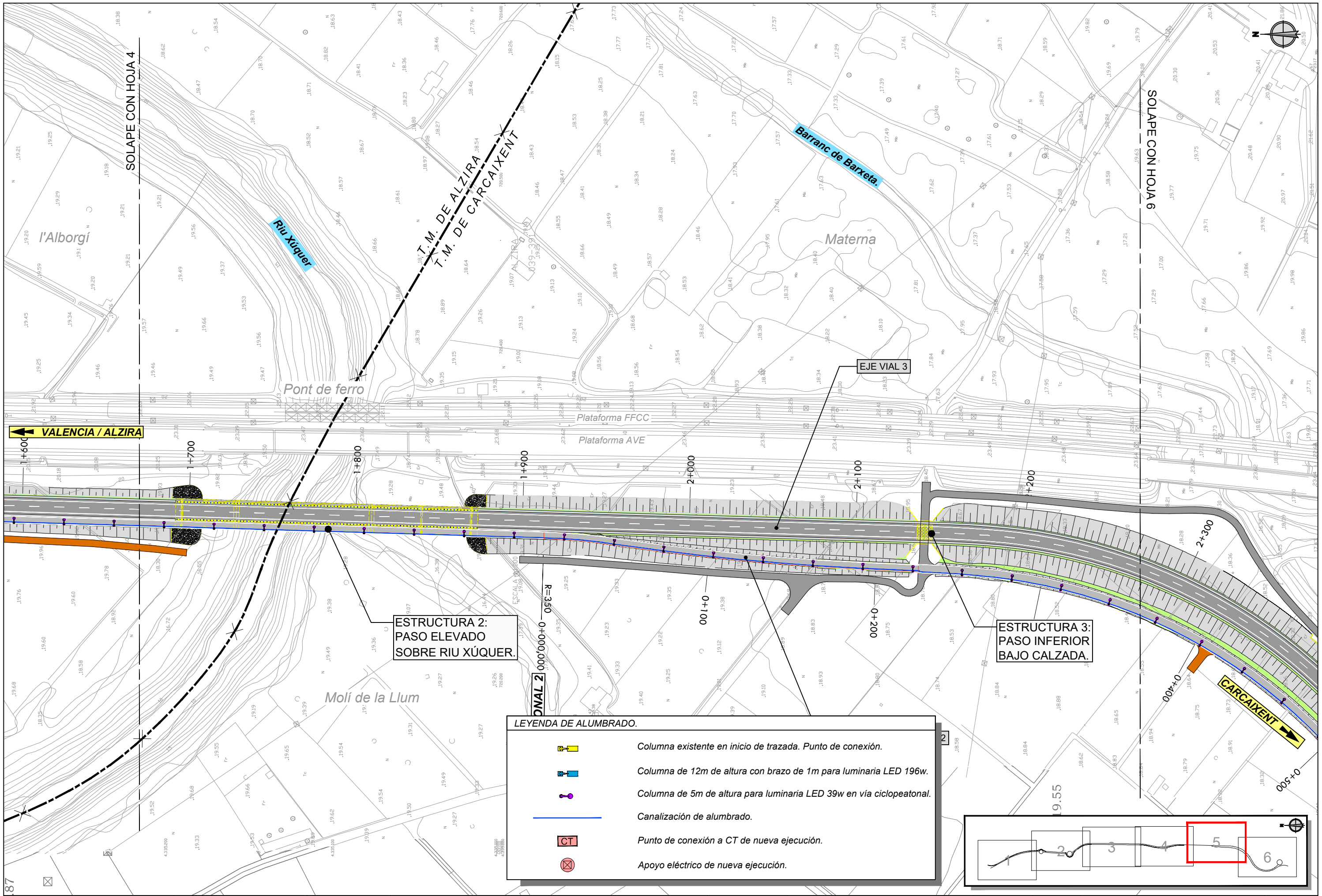


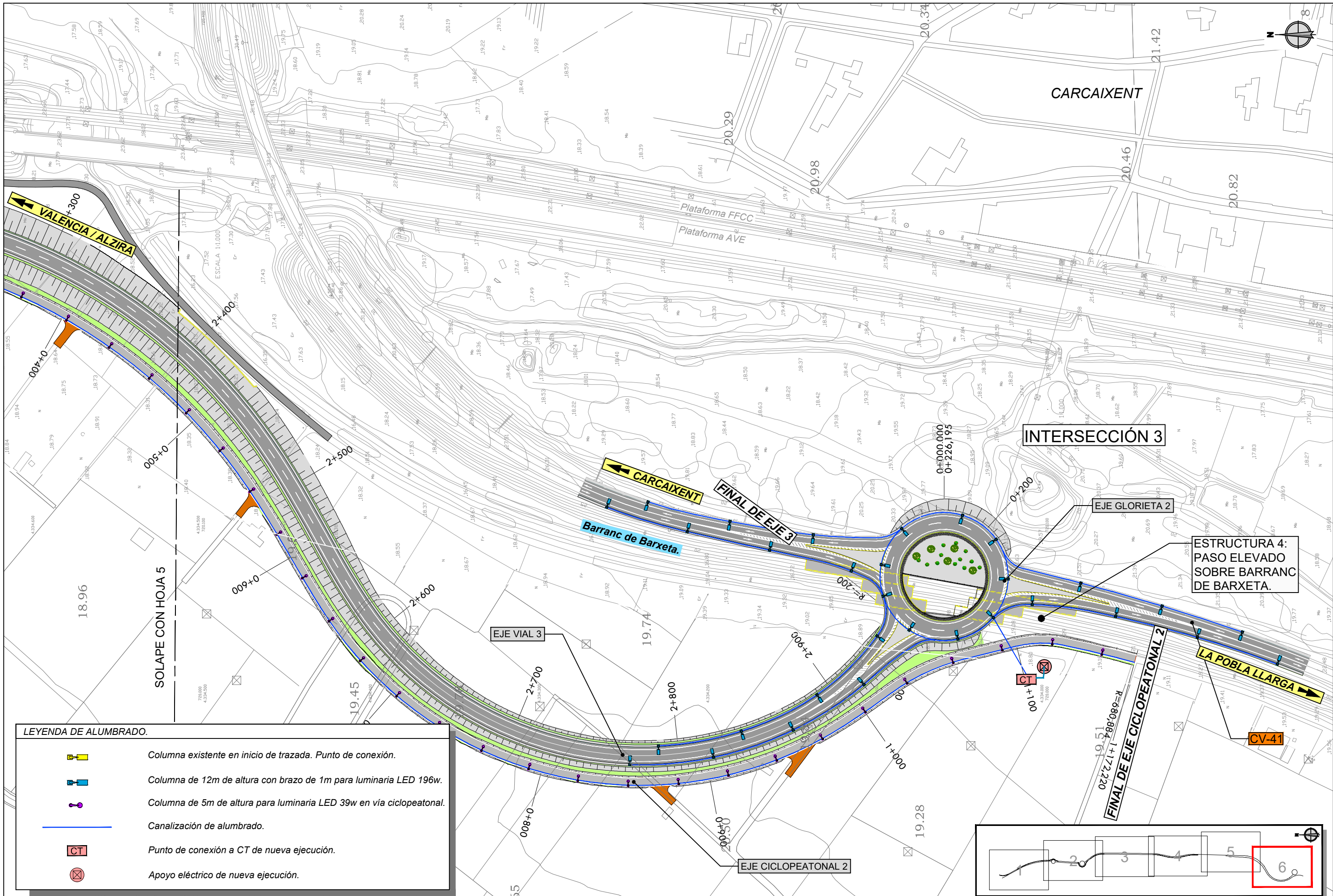


LEYENDA DE ALUMBRADO.

- Columna existente en inicio de trazada. Punto de conexión.
- Columna de 12m de altura con brazo de 1m para luminaria LED 196w.
- Columna de 5m de altura para luminaria LED 39w en vía ciclopeatonal.
- Canalización de alumbrado.
- Punto de conexión a CT de nueva ejecución.
- Apoyo eléctrico de nueva ejecución.







LEYENDA DE ALUMBRADO.

	Columna existente en inicio de trazada. Punto de conexión.
	Columna de 12m de altura con brazo de 1m para luminaria LED 196w.
	Columna de 5m de altura para luminaria LED 39w en vía ciclopeatonal.
	Canalización de alumbrado.
	Punto de conexión a CT de nueva ejecución.
	Apoyo eléctrico de nueva ejecución.

