



**GENERALITAT
VALENCIANA**

**Conselleria de Medi Ambient,
Aigua, Infraestructures i Territori**

Pla d'Aforaments de la Generalitat Valenciana.

**Memòria Anual de Resultats.
Campanya d'Aforaments 2023**

ÍNDEX

1. LA MEMÒRIA ANUAL 2023.....	3
2. XARXA DE CARRETERES PER A TRÀNSIT MOTORITZAT.....	4
2.1. XARXA DE VIA AFORADA	4
2.2. ESTACIONS D'AFORAMENTS DE LA XARXA VIÀRIA.	5
2.3. ESTRUCTURA DEL MOSTREIG DEL PLA D'AFORAMENTS.....	5
2.4. TRÀNSIT AMUNTEGAT 1996-2023.	6
2.5. MAJOR TRÀNSIT AMUNTEGAT PER CARRETERA.	8
2.6. MAJOR TRÀNSIT AMUNTEGAT PER CARRETERA I PROVINCIA.....	8
2.7. TRÀNSIT AMUNTEGAT 2022: ESGLAONS DE TRÀNSIT.....	9
2.8. TRÀNSIT AMUNTEGAT 2023. UNITATS TERRITORIALS.....	13
2.9. TRÀNSIT AMUNTEGAT 2023. UNITATS TERRITORIALS (VEHICLES PESANTS).	14
2.10. MAPES DE TRÀNSIT A LES UNITATS TERRITORIALS.	15
2.11. TRÀNSIT AMUNTEGAT 2023. VEHICLES PESANTS, TIPUS DE XARXA I TIPUS DE VIA.	17
2.12. TR. AMUNTEGAT 2023: PLATGES, TURISME D' INTERIOR I ÚS LABORAL INDUSTRIAL.	18

1. LA MEMÒRIA ANUAL 2023.

Es presenta la Memòria Anual d'Aforaments 2023 amb els resultats de la Campanya d'Aforaments duta a terme pel Centre de Gestió de Serveis a la Mobilitat depenent de la Conselleria de Medi Ambient, Aigua, Infraestructures i Territori. L'extensa captura de dades de trànsit al llarg de tot un any és suficient per a permetre una considerable i variada quantitat d'anàlisis estadístics, i per això en esta memòria i els seus documents annexos és presentaran només alguns dels aspectes habitualment més emprats a l'anàlisi tècnic del trànsit.

La present Campanya d'Aforaments inclou la xarxa de ciclorrutes de la que n'és titular la Conselleria. Al llarg de l'any s'han estat obtenint i publicant dades d'ús de les ciclorrutes per part de ciclistes així com altres usuaris com vianants o patinets en cada informe mensual d'aforaments. En finalitzar la campanya anual aquestes dades prenen forma d'una taula d'intensitats d'ús amb tots els punts aforats.

Cal recordar que els càlculs de trànsit amuntegat fan servir les longituds del catàleg cartogràfic de vials del Servei de Cartografia del Centre de Gestió de Serveis a la Mobilitat, i les possibles variacions interanuals en algunes longituds de la xarxa poden vindre per l'evolució del catàleg viari.

La present memòria anual de resultats ve complementada i completada pels documents:

- **IMDs 2019-2023**
- **IMDs Ciclorrutes**
- **Annex I: Taula de velocitats**
- **Annex II: Mapes d'IMDs.**

2. XARXA DE CARRETERES PER A TRÀNSIT MOTORITZAT.

2.1. Xarxa de Via Aforada.

A continuació es detalla la longitud de xarxa inclosa al Pla Anual d'Aforaments 2023.

Cal tindre present que existeixen trams, vials i punts de la xarxa viària que, per les seues característiques, per trobar-se en obres o per altres raons tècniques, no formen part (temporal o permanentment) del pla anual d'aforaments tot i formar part de la xarxa viària de la Conselleria. A més, per facilitar l'anàlisi i el tractament de dades, algunes característiques viàries es simplifiquen per tal de treballar amb unitats d'aforaments homogènies. Per tant, les dades presentades a continuació suposen una simplificació i no deuen considerar-se en cap cas com a descriptors precisos de la xarxa de la qual és titular la Conselleria.

Per a dades exactes i actualitzades de la xarxa de carreteres de la Conselleria de Política Territorial, Obres Públiques i Mobilitat, és necessari dirigir-se a cegesem@gva.es

Kms Aforats de la xarxa (2023)		Castelló	València	Alacant	Total
Bàsica	Autovia	42,8	42,0	15,6	100,4
	Conv. Desd	38,6	70,2	23,1	131,9
	Convencional	298,5	265,7	165,1	729,3
	Total	379,9	377,9	203,8	961,6
Local	Conv. Desd	10,1	35,8	30,5	76,4
	Convencional	580,4	396,7	717,2	1694,3
	Total	590,5	432,5	747,7	1770,7
Total		970,3	810,4	951,5	2.732,3

2.2. Estacions d'Aforaments de la Xarxa Viària.

A continuació es detalla l'estructura d'estacions d'aforaments, per províncies i tipus fixa (amb llaços d'inducció magnètica a la calçada o anàlisi d'imatge) o portàtil (radar o detecció per tubs neumàtics).

PROVINCIA	Estació Fixa	Estació Portàtil	Total
Castelló	77	53	130
València	167	41	208
Alacant	114	57	171
COMUNITAT	358	151	509

2.3. Estructura del Mostreig del Pla d'Aforaments.

A continuació es detalla el mostreig del pla anual d'aforaments per a la campanya d'interés.

PROVINCIA	Estacions Control		Estacions Cobertura		No Aforat	Total
	Per	Pri	Ref	Cob	Est	
Castelló	21	3	52	51	3	130
València	43	23	95	41	6	208
Alacant	21	7	79	57	7	171
COMUNITAT	85	33	226	149	16	509

Per: Estació amb presa de dades permanent (365 dies a l'any).

Pri: Estació amb presa de dades en mesos alterns (1 setmana completa cada dos mesos).

Ref: Estació amb presa de dades de cobertura reforçada (diversos dies cada semestre).

Cob: Estació amb presa de dades de cobertura simple (un dia laborable cada semestre).

Est: Estació sense presa de dades a 2023. IMD estimada segons històrics i patró de comportament.

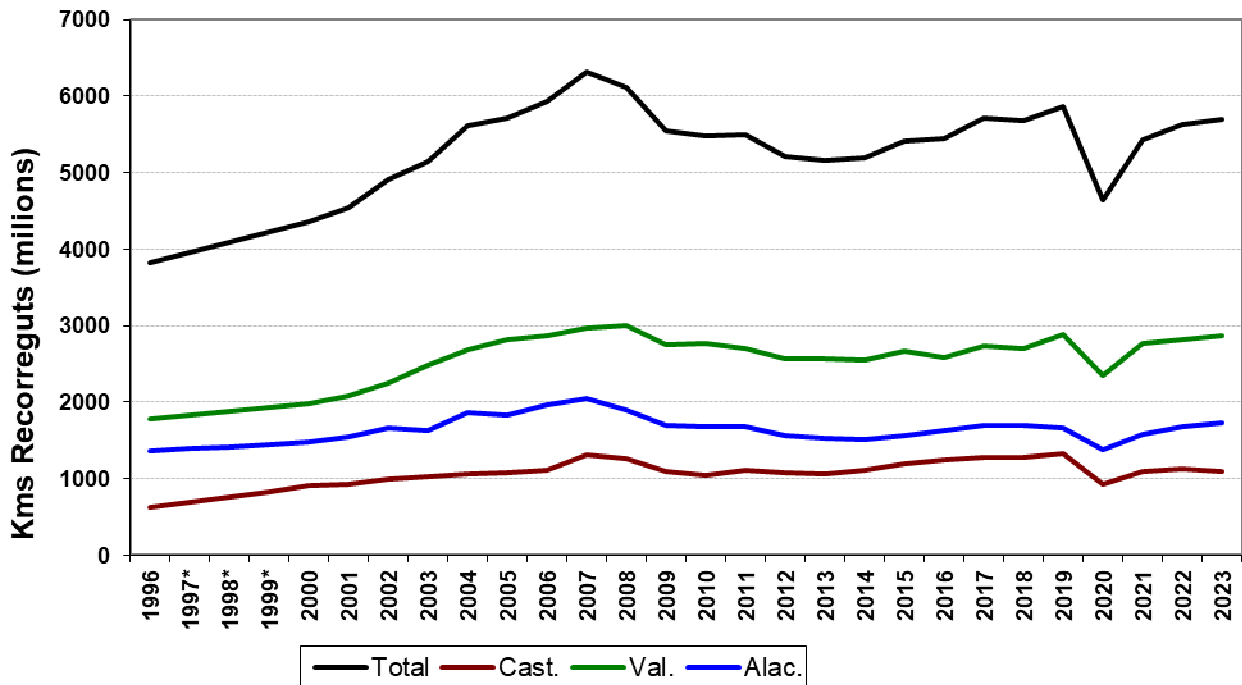
2.4. Trànsit Amuntegat 1996-2023.

Evolució total i per província del trànsit amuntegat i la IMD durant el període 1996-2023.

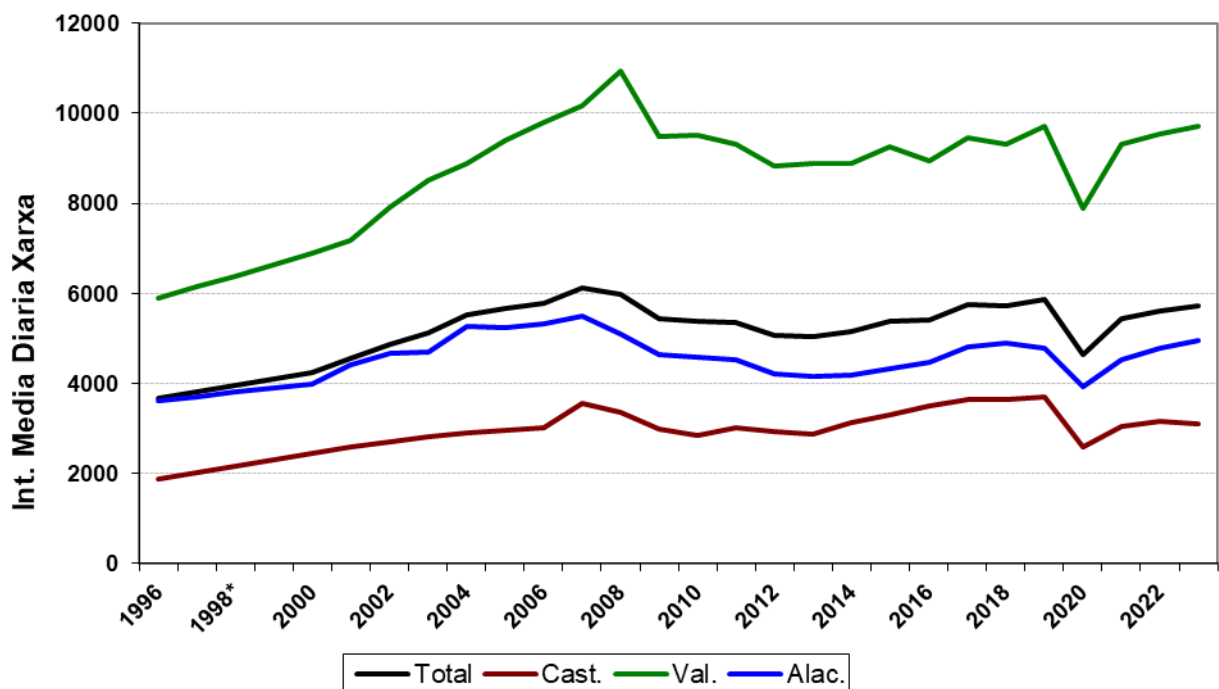
	IMD				Variació IMD				Trànsit Amuntegat			
	Total	Cast.	Val.	Alac.	Total	Cast.	Val.	Alac.	Total Xarxa	Castelló	València	Alacant
1996	3.673	1.889	5.889	3.607	-	-	-	-	3.820.040.000	628.260.000	1.777.210.000	1.360.530.000
1997*	3.818	2.031	6.138	3.704	3,9%	7,5%	4,2%	2,7%	3.952.847.500	696.330.000	1.826.652.500	1.389.337.500
1998*	3.962	2.172	6.387	3.801	3,8%	6,9%	4,1%	2,6%	4.085.655.000	764.400.000	1.876.095.000	1.418.145.000
1999*	4.107	2.314	6.635	3.898	3,7%	6,5%	3,9%	2,6%	4.218.462.500	832.470.000	1.925.537.500	1.446.952.500
2000	4.251	2.455	6.884	3.995	3,5%	6,1%	3,8%	2,5%	4.351.270.000	900.540.000	1.974.980.000	1.475.760.000
2001	4.556	2.583	7.185	4.405	7,2%	5,2%	4,4%	10,3%	4.538.001.000	920.940.000	2.079.590.000	1.540.470.000
2002	4.869	2.712	7.912	4.658	6,9%	5,0%	10,1%	5,7%	4.906.989.000	994.231.000	2.252.663.000	1.660.095.000
2003	5.121	2.805	8.519	4.688	5,2%	3,4%	7,7%	0,6%	5.145.180.069	1.019.825.554	2.489.934.304	1.635.420.210
2004	5.511	2.917	8.899	5.277	7,6%	4,0%	4,5%	12,6%	5.609.605.039	1.060.359.182	2.682.974.778	1.856.271.079
2005	5.661	2.965	9.400	5.238	2,7%	1,6%	5,6%	-0,7%	5.714.101.081	1.068.623.222	2.814.094.580	1.831.383.279
2006	5.781	3.029	9.805	5.319	2,1%	2,2%	4,3%	1,5%	5.935.326.106	1.103.316.501	2.861.021.906	1.970.987.699
2007	6.127	3.559	10.161	5.499	6,0%	17,5%	3,6%	3,4%	6.323.414.722	1.307.931.891	2.966.840.565	2.048.642.265
2008	5.987	3.367	10.935	5.091	-2,3%	-5,4%	7,6%	-7,4%	6.121.802.500	1.264.157.009	2.993.342.341	1.901.096.356
2009	5.428	2.983	9.479	4.645	-9,3%	-11,4%	-13,3%	-8,8%	5.541.539.331	1.085.616.160	2.752.809.429	1.703.113.742
2010	5.373	2.847	9.519	4.596	-1,0%	-4,6%	0,4%	-1,1%	5.485.475.466	1.036.140.610	2.764.252.734	1.685.082.122
2011	5.343	3.019	9.325	4.528	-0,6%	6,0%	-2,0%	-1,5%	5.492.290.490	1.111.049.389	2.707.438.912	1.673.802.189
2012	5.063	2.932	8.834	4.223	-5,2%	-2,9%	-5,3%	-6,7%	5.204.862.196	1.078.875.453	2.565.108.604	1.560.878.140
2013	5.032	2.884	8.873	4.158	-0,6%	-1,7%	0,4%	-1,5%	5.155.728.693	1.058.187.852	2.565.293.553	1.532.247.288
2014	5.150	3.120	8.896	4.188	2,3%	8,2%	0,3%	0,7%	5.186.580.382	1.116.037.076	2.552.415.373	1.518.127.934
2015	5.369	3.307	9.255	4.328	4,3%	6,0%	4,0%	3,3%	5.414.269.799	1.187.119.650	2.660.845.369	1.566.304.780
2016	5.406	3.492	8.938	4.466	0,7%	5,6%	-3,4%	3,2%	5.452.919.163	1.240.398.748	2.588.716.912	1.623.803.503
2017	5.744	3.631	9.442	4.820	6,3%	4,0%	5,6%	7,9%	5.714.190.251	1.281.661.795	2.734.085.303	1.698.443.153
2018	5.730	3.631	9.303	4.886	-0,2%	0,0%	-1,5%	1,4%	5.675.300.728	1.281.358.548	2.692.953.749	1.700.988.431
2019	5.860	3.707	9.700	4.786	2,3%	2,1%	4,3%	-2,0%	5.856.949.859	1.319.119.131	2.876.674.641	1.661.156.087
2020	4.635	2.592	7.902	3.943	-20,9%	-30,1%	-18,5%	-17,6%	4.640.591.053	921.195.302	2.342.096.875	1.377.298.876
2021	5.425	3.059	9.326	4.522	17,0%	18,0%	18,0%	14,7%	5.430.872.151	1.087.444.563	2.763.958.542	1.579.469.046
2022	5.615	3.159	9.531	4.791	3,5%	3,3%	2,2%	6,0%	5.622.251.914	1.122.805.050	2.824.067.895	1.675.378.969
2023	5.703	3.081	9.710	4.964	1,6%	-2,5%	1,9%	3,6%	5.687.581.949	1.091.226.487	2.872.404.529	1.723.950.934

* Dades de 1997, 1998 i 1999 estimades a partir de dades reals de cada campanya.

Evolució del Trànsit Amuntegat (1996-2023)



Evolució de la IMD per Km (1996-2023)



2.5. Major Trànsit Amuntegat per Carretera.

Carreteres amb el major trànsit amuntegat de tota la xarxa aforada, i el seu percentatge sobre el total del trànsit enregistrat.

2023			2022		
Carretera	Tr Amunt.	% Total	Carretera	Tr Amunt.	% Total
CV-35	820.341.329	14,42%	CV-35	811.077.554	14,43%
CV-10	376.993.009	6,63%	CV-10	390.895.211	6,95%
CV-50	292.705.376	5,15%	CV-50	274.936.278	4,89%
CV-36	193.937.251	3,41%	CV-36	182.242.964	3,24%
CV-60	141.317.380	2,48%	CV-60	142.012.577	2,53%
CV-500	127.035.733	2,23%	CV-30	128.743.810	2,29%
CV-30	125.783.651	2,21%	CV-500	126.357.665	2,25%
CV-91	117.002.968	2,06%	CV-95	108.696.126	1,93%
CV-95	107.730.987	1,89%	CV-91	107.112.790	1,91%
CV-905	104.308.461	1,83%	CV-81	106.662.398	1,90%
CV-81	101.304.777	1,78%	CV-905	104.610.625	1,86%
CV-33	98.669.384	1,73%	CV-33	104.280.748	1,85%
CV-70	92.840.593	1,63%	CV-20	91.772.820	1,63%
CV-20	89.699.729	1,58%	CV-70	90.443.597	1,61%
CV-725	86.410.889	1,52%	CV-18	82.129.850	1,46%
CV-18	81.911.349	1,44%	CV-725	77.509.901	1,38%
CV-32	77.645.153	1,37%	CV-32	75.504.498	1,34%
CV-309	77.305.310	1,36%	CV-41	73.099.827	1,30%
CV-41	69.412.572	1,22%	CV-16	68.815.118	1,22%
CV-715	67.972.824	1,20%	CV-865	64.814.692	1,15%

2.6. Major Trànsit Amuntegat per Carretera i Província.

Carreteres per província amb el major trànsit amuntegat de tota la xarxa aforada, i el seu percentatge sobre el total de trànsit enregistrat de cada província.

Castelló			València			Alacant		
Carretra	Tr Acum	% Prov	Carretra	Tr Acum	% Prov	Carretra	Tr Acum	% Prov
CV-10	376.993.009	34,55%	CV-35	820.341.329	28,56%	CV-91	117.002.968	6,79%
CV-20	89.699.729	8,22%	CV-50	292.705.376	10,19%	CV-95	107.730.987	6,25%
CV-18	81.911.349	7,51%	CV-36	193.937.251	6,75%	CV-905	104.308.461	6,05%
CV-15	62.297.553	5,71%	CV-60	141.317.380	4,92%	CV-70	92.840.593	5,39%
CV-16	57.606.687	5,28%	CV-500	127.035.733	4,42%	CV-725	86.410.889	5,01%
CV-149	40.479.944	3,71%	CV-30	125.783.651	4,38%	CV-865	63.955.716	3,71%
CV-190	37.932.593	3,48%	CV-81	101.304.777	3,53%	CV-84	62.228.528	3,61%
CV-230	30.007.020	2,75%	CV-33	98.669.384	3,44%	CV-83	61.305.083	3,56%
CV-21	25.453.654	2,33%	CV-32	77.645.153	2,70%	CV-800	58.838.253	3,41%
CV-11	23.622.439	2,16%	CV-309	77.305.310	2,69%	CV-80	53.460.683	3,10%

2.7. Trànsit Amuntegat 2023: Esllaons de Trànsit.

TRÀNSIT ENREGISTRAT EN 2023 A LA XARXA AFORADA					
Longitud Aforada (Km)	% Sobre Red Aforada	% Acumulado a origen de red	INTERVALO DE TRÁFICO DIARIO (I.M.D.)	IMD MEDIA (Veh/Día)	VEH-KM x ANY (IMDxLongitudx365)
21,1	0,8%	0,8%	<50 veh./día	27	204.758
86,6	3,2%	3,9%	50-99 veh./día	81	2.570.650
317,1	11,6%	15,5%	100-249 veh./día	186	21.504.844
216,7	7,9%	23,5%	250-499 veh./día	378	29.860.740
325,4	11,9%	35,4%	500-999 veh./día	731	86.887.264
309,6	11,3%	46,7%	1.000-1.999 veh./día	1.340	151.499.431
633,2	23,2%	69,9%	2.000-4.999 veh./día	3.362	776.988.656
392,4	14,4%	84,3%	5.000-9.999 veh./día	7.349	1.052.421.509
165,0	6,0%	90,3%	10.000-14.999 veh./día	12.113	729.677.992
172,4	6,3%	96,6%	15.000-24.999 veh./día	19.307	1.215.263.941
92,7	3,4%	100,0%	>25.000 veh./día	47.883	1.620.702.163
Long. Aforada TOTAL			IMD MEDIA RED		TOTAL (Veh.-Km)
2.732,3			5.703		5.687.581.949

TRÀNSIT ENREGISTRAT EN 2023 A LA XARXA AFORADA					
PROVINCIA DE CASTELLÓ					
Longitud Aforada (Km)	% Sobre Red Aforada	% Acumulado a origen de red	INTERVALO DE TRÁFICO DIARIO (I.M.D.)	IMD MEDIA (Veh/Día)	VEH-KM x ANY (IMDxLongitudx365)
0,0	0,0%	0,0%	<50 veh./día	-	0
58,1	6,0%	6,0%	50-99 veh./día	84	1.779.121
126,1	13,0%	19,0%	100-249 veh./día	160	7.352.061
117,3	12,1%	31,1%	250-499 veh./día	358	15.311.870
214,0	22,1%	53,1%	500-999 veh./día	748	58.436.577
147,9	15,2%	68,4%	1.000-1.999 veh./día	1.329	71.746.039
169,7	17,5%	85,9%	2.000-4.999 veh./día	3.386	209.672.347
53,7	5,5%	91,4%	5.000-9.999 veh./día	7.154	140.139.406
19,5	2,0%	93,4%	10.000-14.999 veh./día	12.517	89.175.981
54,4	5,6%	99,0%	15.000-24.999 veh./día	19.730	391.931.134
9,6	1,0%	100,0%	>25.000 veh./día	30.118	105.681.952
Long. Aforada TOTAL			IMD MEDIA RED		TOTAL (Veh.-Km)
970,3			3.081		1.091.226.487

TRÀNSIT ENREGISTRAT EN 2023 A LA XARXA AFORADA					
PROVINCIA DE VALENCIA					
Longitud Aforada (Km)	% Sobre Red Aforada	% Acumulado a origen de red	INTERVALO DE TRÁFICO DIARIO (I.M.D.)	IMD MEDIA (Veh/Día)	VEH-KM x ANY (IMDxLongitudx365)
16,0	2,0%	2,0%	<50 veh./día	24	140.466
28,5	3,5%	5,5%	50-99 veh./día	76	791.529
83,4	10,3%	15,8%	100-249 veh./día	191	5.820.144
53,6	6,6%	22,4%	250-499 veh./día	407	7.955.436
40,7	5,0%	27,4%	500-999 veh./día	770	11.437.525
55,6	6,9%	34,3%	1.000-1.999 veh./día	1.259	25.529.964
137,4	17,0%	51,2%	2.000-4.999 veh./día	3.380	169.523.268
175,8	21,7%	72,9%	5.000-9.999 veh./día	7.440	477.288.508
82,8	10,2%	83,1%	10.000-14.999 veh./día	11.757	355.171.122
73,5	9,1%	92,2%	15.000-24.999 veh./día	19.520	523.330.263
63,3	7,8%	100,0%	>25.000 veh./día	56.094	1.295.416.303
Long. Aforada TOTAL			IMD MEDIA RED		TOTAL (Veh.-Km)
810,4			9.710		2.872.404.529

TRÀNSIT ENREGISTRAT EN 2023 A LA XARXA AFORADA					
PROVINCIA DE ALICANTE					
Longitud Aforada (Km)	% Sobre Red Aforada	% Acumulado a origen de red	INTERVALO DE TRÁFICO DIARIO (I.M.D.)	IMD MEDIA (Veh/Día)	VEH-KM x ANY (IMDxLongitudx365)
5,0	0,5%	0,5%	<50 veh./día	35	64.292
0,0	0,0%	0,5%	50-99 veh./día	-	0
107,6	11,3%	11,8%	100-249 veh./día	212	8.332.639
45,8	4,8%	16,6%	250-499 veh./día	394	6.593.434
70,7	7,4%	24,1%	500-999 veh./día	659	17.013.162
106,1	11,2%	35,2%	1.000-1.999 veh./día	1.400	54.223.429
326,2	34,3%	69,5%	2.000-4.999 veh./día	3.341	397.793.041
162,9	17,1%	86,6%	5.000-9.999 veh./día	7.315	434.993.595
62,8	6,6%	93,2%	10.000-14.999 veh./día	12.457	285.330.888
44,6	4,7%	97,9%	15.000-24.999 veh./día	18.439	300.002.544
19,8	2,1%	100,0%	>25.000 veh./día	30.312	219.603.908
Long. Aforada TOTAL			IMD MEDIA RED		TOTAL (Veh.-Km)
951,5			4.964		1.723.950.934

2.8. Trànsit Amuntegat 2023. Unitats Territorials.

	Long. Aforada	Trànsit Amuntegat Total per zona				Tr.Amunt 2023/2022
		2023		2022		
		Tr Amunt	IMD	Tr Amunt	IMD	
1. Castelló Interior Nord	319,6	108.223.230	928	103.092.321	884	5,0%
2. Castelló Costa Nord	146,9	161.270.413	3.008	163.478.417	3.046	-1,4%
3. Àrea Metropolitana de Castelló	142,3	684.423.286	13.174	717.472.749	13.507	-4,6%
4. Castelló – València (Serra)	397,3	145.029.796	1.000	145.239.031	1.001	-0,1%
5. Àrea Metropolitana de València	132,9	1.435.453.631	29.583	1.411.582.062	29.042	1,7%
6. Entorn de Llíria	83,0	516.989.268	17.066	507.376.305	16.561	1,9%
7. València Interior	223,7	78.688.726	964	77.564.813	949	1,4%
8. Riberes del Xúquer	189,5	525.756.211	7.602	515.575.037	7.454	2,0%
9. Eix de Gandia - Albaida	84,0	233.663.457	7.624	234.691.152	7.664	-0,4%
10. Eix Ontinyent - Villena	147,5	210.837.567	3.917	215.557.655	4.006	-2,2%
11. Entorn d'Alcoi	200,7	64.695.985	883	68.054.585	931	-4,9%
12. Zona de Les Marines	190,3	377.711.104	5.439	361.259.190	5.022	4,6%
13. Entorn d'Elda - Los Hondones	156,7	182.458.354	3.190	176.756.943	3.108	3,2%
14. Àrea d'Alacant-Elx-Crevillent	73,4	289.793.487	10.814	266.574.074	9.947	8,7%
15. El Baix Segura	244,5	672.587.434	7.537	657.977.581	7.343	2,2%
	2.732,3	5.687.581.949	5.703	5.622.251.914	5.615	1,2%

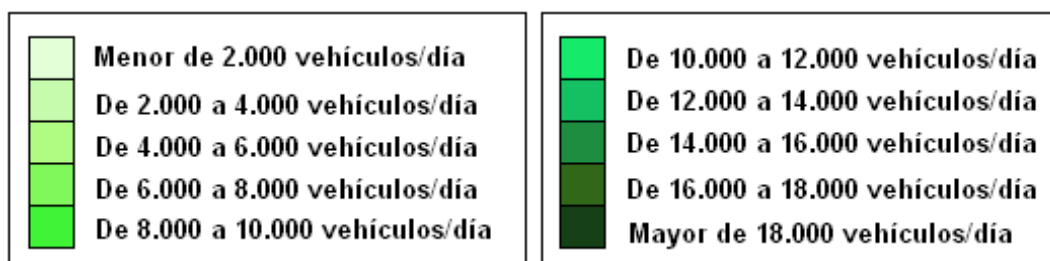
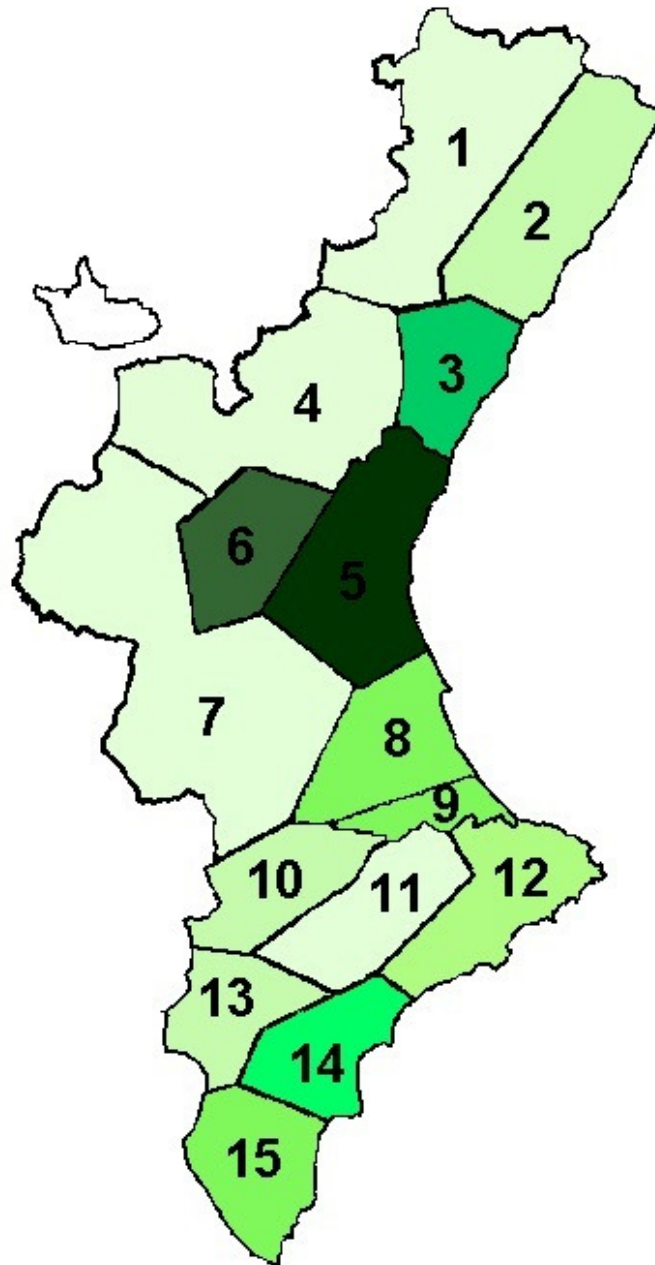
2.9. Trànsit Amuntegat 2023. Unitats Territorials (Vehicles Pesants).

	Long. Aforada	Trànsit Amuntegat. Vehicles Pesants per zona				Tr. Amunt 2023/2022
		2023		2022		
		Tr Amunt	IMD	Tr Amunt	IMD	
1. Castelló Interior Nord	140,7	9.757.345	190	10.128.735	197	-3,7%
2. Castelló Costa Nord	89,9	17.665.006	538	15.566.492	474	13,5%
3. Àrea Metropolitana de Castelló	142,3	70.536.383	1.358	78.520.023	1.511	-10,2%
4. Castelló – València (Serra)	93,9	3.545.573	103	3.845.450	112	-7,8%
5. Àrea Metropolitana de València	126,8	60.695.776	1.312	54.199.749	1.171	12,0%
6. Entorn de Llíria	74,5	29.360.866	1.079	30.188.106	1.110	-2,7%
7. València Interior	28,2	3.016.107	293	2.878.998	280	4,8%
8. Riberes del Xúquer	152,3	23.546.522	424	22.339.195	402	5,4%
9. Eix de Gandia - Albaida	64,4	18.556.368	789	16.615.096	707	11,7%
10. Eix Ontinyent - Villena	87,4	11.112.670	348	12.564.786	394	-11,6%
11. Entorn d'Alcoi	69,3	1.796.372	71	2.069.261	82	-13,2%
12. Zona de Les Marines	102,2	12.072.342	323	10.304.135	276	17,2%
13. Entorn d'Elda - Los Hondones	114,9	13.862.514	330	13.721.594	327	1,0%
14. Àrea d'Alacant-Elx-Crevillent	68,4	9.905.951	397	10.231.799	410	-3,2%
15. El Baix Segura	161,0	23.039.352	392	22.565.054	384	2,1%
	1.516,3	308.469.146	557	305.738.474	552	0,9%

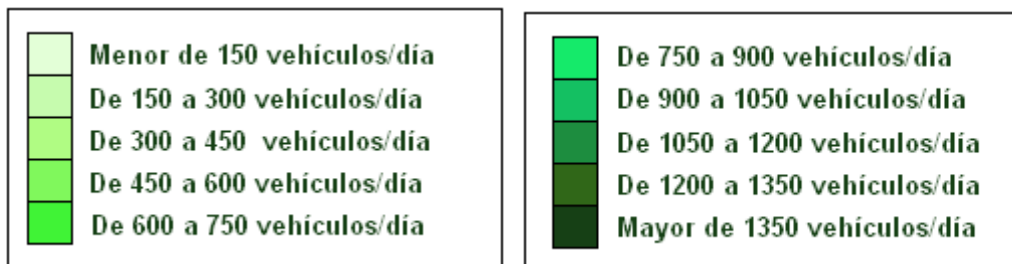
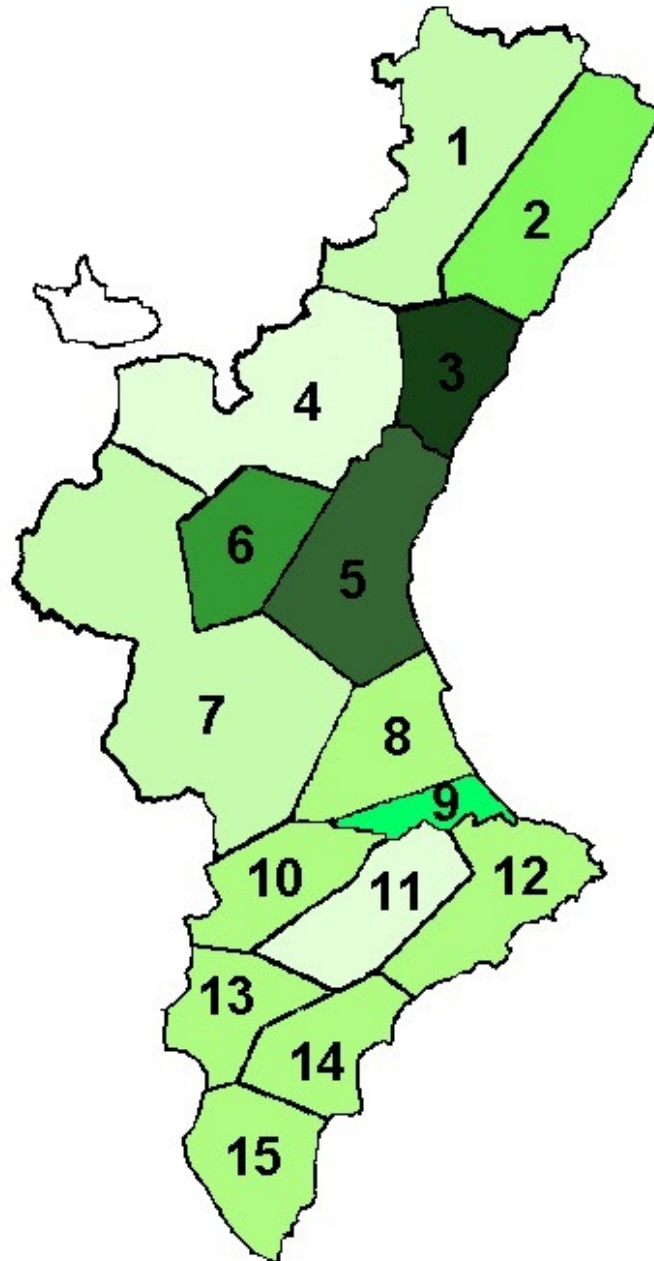
Nota: dades calculades sobre trams coincidents amb dada de pesants tant a 2022 i 2023.

2.10. Mapes de Trànsit a les Unitats Territorials.

IMD per unitat territorial per al total de vehicles



IMD per unitat territorial per als vehicles pesants



2.11. Trànsit Amuntegat 2023. Vehícles Pesants, Tipus de Xarxa i Tipus de Via.

VEHÍCLES PESANTS

	Long. Aforada	Trànsit Amuntegat Total Vehícles Pesants				Tr.Amunt 2023/2022
		2023		2022		
		Tr Amun.	IMD	Tr Amun.	IMD	
Total	1.516,3	308.469.146	557	305.738.474	552	0,9%
Castelló	459,4	101.464.312	605	108.024.086	644	-6,1%
València	481,2	138.629.470	789	130.132.670	741	6,5%
Alacant	575,7	68.375.365	325	67.581.717	322	1,2%

Nota: dades calculades sobre trams coincidents amb dada de pesants tant a 2022 i 2023.

TIPUS DE XARXA

		Long. Aforada	Per Tipus de Xarxa (Bàsica-Local)				Tr.Amunt 2023/2022
			2023		2022		
			Tr Amun.	IMD	Tr Amun.	IMD	
Total	Bàsica	961,6	3.436.577.867	9.791	3.430.371.992	9.738	0,2%
	Local	1.770,7	2.251.004.082	3.483	2.191.879.922	3.377	2,7%
Castelló	Bàsica	379,9	776.510.849	5.600	806.202.969	5.766	-3,7%
	Local	590,5	314.715.637	1.460	316.602.081	1.469	-0,6%
València	Bàsica	377,9	2.074.034.947	15.035	2.052.399.666	14.856	1,1%
	Local	432,5	798.369.581	5.057	771.668.229	4.879	3,5%
Alacant	Bàsica	203,8	586.032.070	7.878	571.769.358	7.696	2,5%
	Local	747,7	1.137.918.863	4.169	1.103.609.611	4.008	3,1%

TIPUS DE VIA

		Long. Aforada	Per tipus de Via (Autovía, Desdoblada i Conv.)				Tr.Amunt 2023/2022
			2023		2022		
			Tr Amun.	IMD	Tr Amun.	IMD	
Total	Autov.	100,4	935.289.723	25.513	942.111.751	25.699	-0,7%
	Desd.	208,2	1.826.678.515	24.034	1.798.219.421	23.633	1,6%
	Conv.	2.423,6	2.925.613.711	3.307	2.881.920.742	3.243	1,5%
Castelló	Autov.	42,8	322.112.948	20.622	333.943.759	21.379	-3,5%
	Desd.	48,7	266.323.197	14.993	270.575.658	15.224	-1,6%
	Conv.	878,9	502.790.342	1.567	518.285.632	1.610	-3,0%
València	Autov.	42,0	559.716.092	36.503	551.500.361	35.967	1,5%
	Desd.	106,0	1.174.419.308	30.347	1.166.836.689	30.094	0,6%
	Conv.	662,4	1.138.269.129	4.708	1.105.730.844	4.565	2,9%
Alacant	Autov.	15,6	53.460.683	9.368	56.667.631	9.930	-5,7%
	Desd.	53,5	385.936.011	19.748	360.807.073	18.462	7,0%
	Conv.	882,4	1.284.554.240	3.989	1.257.904.265	3.877	2,1%

2.12. Tr. Amuntegat 2023: Platges, Turisme d' Interior i Ús Laboral Industrial.

Anàlisi centrat en carreteres de costa que permeten l'accés a platges del territori.

	Long. Aforada	Trànsit Amuntegat en accesos a platges				Tr.Amunt 2023/2022
		2023		2022		
		Tr Amun.	IMD	Tr Amun.	IMD	
Total	437,2	1.372.238.934	8.599	1.328.911.234	8.307	3,3%
Castelló	85,4	216.372.253	6.944	221.784.719	7.107	-2,4%
València	89,7	348.426.525	10.640	328.774.217	10.026	6,0%
Alacant	262,1	807.440.156	8.440	778.352.298	8.110	3,7%

Anàlisi centrat en carreteres d'interior i muntanya caracteritzades per l'ús del turisme rural.

	Long. Aforada	Trànsit Amuntegat per a Turisme d'Interior				Tr.Amunt 2023/2022
		2023		2022		
		Tr Amun.	IMD	Tr Amun.	IMD	
Total	1.195,4	548.098.799	1.256	545.435.865	1.242	0,5%
Castelló	647,7	193.359.000	818	190.577.117	806	1,5%
València	328,9	215.961.659	1.799	205.345.688	1.705	5,2%
Alacant	218,9	138.778.141	1.737	149.513.060	1.816	-7,2%

Anàlisi centrat en carreteres que donen accés a polígons industrials i parcs empresarials.

	Long. Aforada	Trànsit Amuntegat per ús laboral-Industrial				Tr.Amunt 2023/2022
		2023		2022		
		Tr Amun.	IMD	Tr Amun.	IMD	
Total	456,2	2.525.268.558	15.165	2.484.401.967	14.904	1,6%
Castelló	82,8	340.427.296	11.262	359.557.341	11.880	-5,3%
València	200,2	1.552.654.498	21.248	1.518.394.728	20.744	2,3%
Alacant	173,2	632.186.764	10.001	606.449.898	9.591	4,2%