



GENERALITAT VALENCIANA

CONSELLERIA D'INFRAESTRUCTURES, TERRITORI I MEDI AMBIENT

Pla d'Aforaments de la Generalitat Valenciana.

**Extracto de la Memoria Anual 2013.
Análisis de la evolución del tráfico.
Campaña de Aforos 2013**

**Departament d'Aforaments
Centre de Gestió i Seguretat Viària
CEGESEV**



PRESENTACIÓN DE LOS RESULTADOS.

A continuación se realiza un extracto-resumen de los datos que se presentarán en la memoria anual de aforos 2013. Algunos de los estadísticos aquí presentados serán analizados en mayor detalle en la memoria anual, siendo el objetivo del presente resumen facilitar la información para una consulta fácil y amigable.

Los datos han sido elaborados a partir de los resultados de la Campaña Regular de Aforos de 2013. Los resultados de la campaña son suficientemente representativos y completos para ser estudiados y suponen un indicador claro y completo del tráfico en la red de carreteras de la Conselleria d'Infraestructures, Territori i Medi Ambient durante 2013.

Los datos y estadísticos han sido calculados según los valores de longitud del catálogo cartográfico de viales del *Servei de Cartografia* del *Centre de Gestió i Seguretat Viària*, por lo que las pequeñas variaciones en longitudes de algunas carreteras pueden deberse al recálculo de distancias debido a criterios cartográficos.

A continuación se presentan los resultados de este análisis como avance de la memoria anual, que se centra en la evolución interanual del tráfico acumulado, realizando a su vez análisis específicos del tráfico de vehículos pesados y análisis según tipo de red, tipo de carreteras y según ámbito socio-económico.



LONGITUD DE RED DE LA GENERALITAT (2013)

		Castelló	València	Alacant	Total
Bàsica	Autovía	43,7	115,7	15,5	174,9
	Conv. Desd	35,3	16,9	28,9	81,1
	Convencional	301,2	259,3	164,6	725,1
	Total	380,2	391,9	208,9	981,1
Local	Autovía	2,2	11,7	0,0	13,9
	Conv. Desd	7,9	23,2	34,3	65,4
	Convencional	615,1	365,3	766,2	1.746,7
	Total	625,2	400,2	800,5	1.826,0
Total 2013		1.005,4	792,1	1.009,5	2.807,0

Datos de longitud de red procedentes del Servei de Cartografia del Centre de Gestió i Seguretat Viària

ESTRUCTURA DE RED DE AFOROS DE LA GENERALITAT

PROVINCIA	Estación Espiras	Estación Portátil	Total
Castelló	77	52	129
Valencia	148	48	196
Alacant	117	60	177
COMUNITAT	342	160	502

ESTRUCTURA DEL PLAN DE AFOROS DE LA GENERALITAT

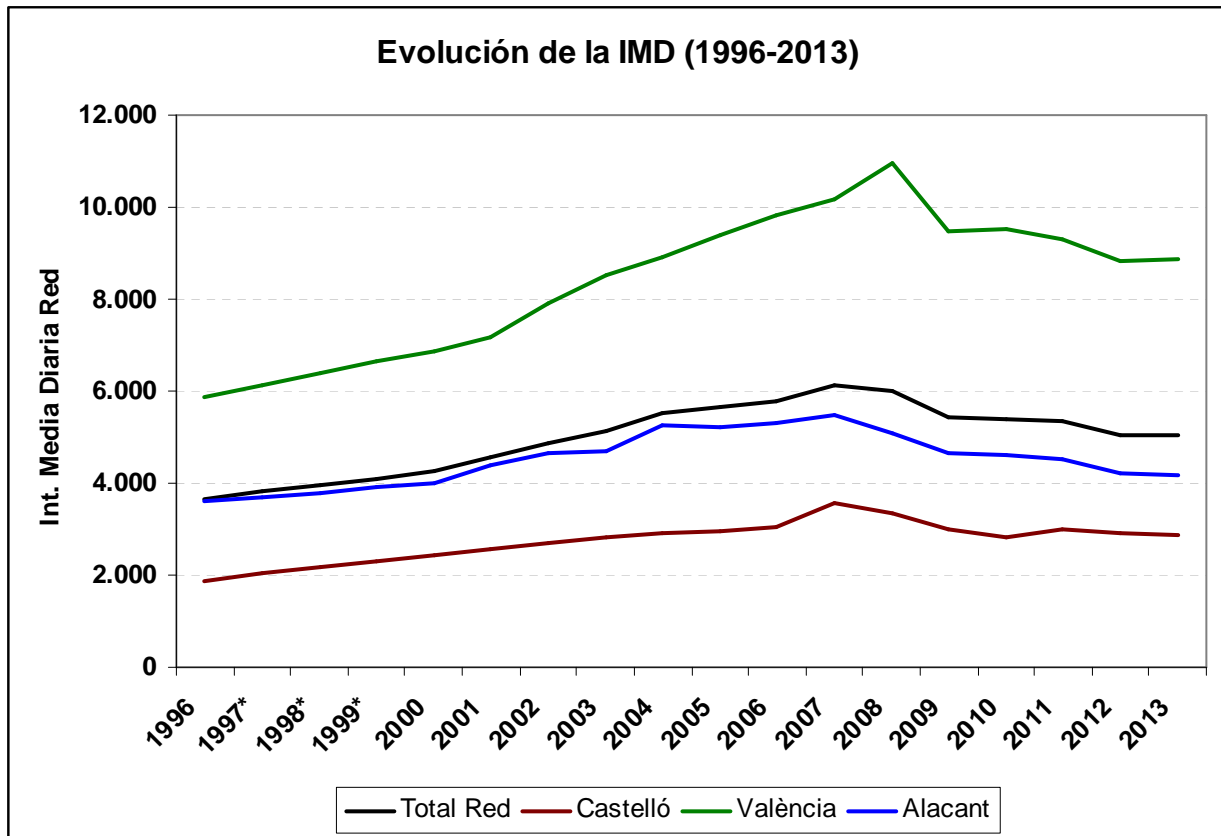
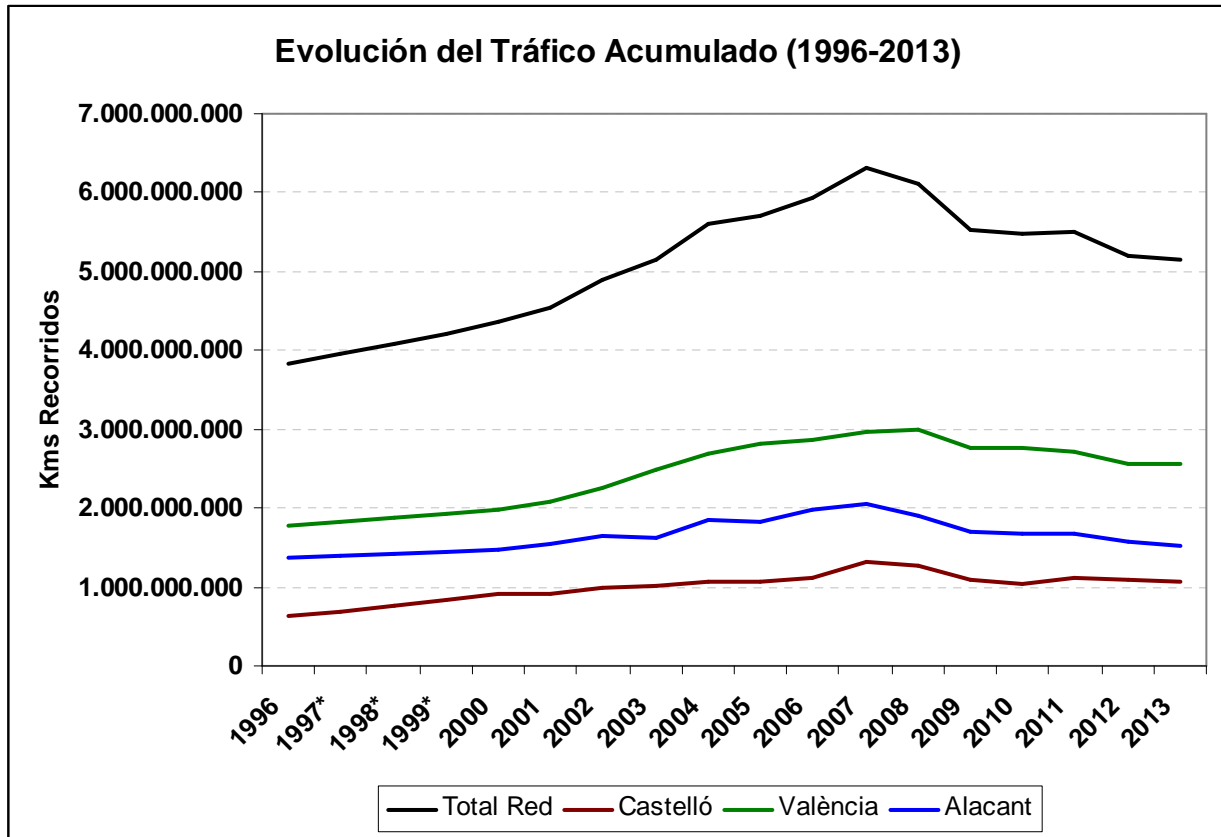
2013	Estaciones de Control			Estaciones de Cobertura			Fuera del Plan	Total
	Per	Pri	Sec	Ref	Rad	Cob		
Castelló	7	12	21	37	1	51	0	129
Valencia	31	24	40	53	3	45	0	196
Alacant	1	22	45	48	1	59	1	177
COMUNITAT	39	58	106	138	5	155	1	502



TRÁFICO ACUMULADO 1996-2013. TOTALES Y DETALLE.

	IMD				Tráfico Acumulado				Incr. IMD	Incr. Acum.
	Total Red	Castelló	València	Alacant	Total Red	Castelló	València	Alacant		
1996	3.673	1.889	5.889	3.607	3.820.040.000	628.260.000	1.777.210.000	1.360.530.000	-	-
1997*	3.818	2.031	6.138	3.704	3.952.847.500	696.330.000	1.826.652.500	1.389.337.500	3,9%	3,5%
1998*	3.962	2.172	6.387	3.801	4.085.655.000	764.400.000	1.876.095.000	1.418.145.000	3,8%	3,4%
1999*	4.107	2.314	6.635	3.898	4.218.462.500	832.470.000	1.925.537.500	1.446.952.500	3,7%	3,3%
2000	4.251	2.455	6.884	3.995	4.351.270.000	900.540.000	1.974.980.000	1.475.760.000	3,5%	3,2%
2001	4.556	2.583	7.185	4.405	4.538.001.000	920.940.000	2.079.590.000	1.540.470.000	7,2%	4,3%
2002	4.869	2.712	7.912	4.658	4.906.989.000	994.231.000	2.252.663.000	1.660.095.000	6,9%	8,1%
2003	5.121	2.805	8.519	4.688	5.145.180.069	1.019.825.554	2.489.934.304	1.635.420.210	5,2%	4,9%
2004	5.511	2.917	8.899	5.277	5.609.605.039	1.060.359.182	2.682.974.778	1.856.271.079	7,6%	9,0%
2005	5.661	2.965	9.400	5.238	5.714.101.081	1.068.623.222	2.814.094.580	1.831.383.279	2,7%	1,9%
2006	5.781	3.029	9.805	5.319	5.935.326.106	1.103.316.501	2.861.021.906	1.970.987.699	2,1%	3,9%
2007	6.127	3.559	10.161	5.499	6.323.414.722	1.307.931.891	2.966.840.565	2.048.642.265	6,0%	6,5%
2008	5.987	3.367	10.935	5.091	6.121.802.500	1.264.157.009	2.993.342.341	1.901.096.356	-2,3%	-3,2%
2009	5.428	2.983	9.479	4.645	5.541.539.331	1.085.616.160	2.752.809.429	1.703.113.742	-9,3%	-9,5%
2010	5.373	2.847	9.519	4.596	5.485.475.466	1.036.140.610	2.764.252.734	1.685.082.122	-1,0%	-1,0%
2011	5.343	3.019	9.325	4.528	5.492.290.490	1.111.049.389	2.707.438.912	1.673.802.189	-0,6%	0,1%
2012	5.063	2.932	8.834	4.223	5.204.862.196	1.078.875.453	2.565.108.604	1.560.878.140	-5,2%	-5,2%
2013	5.032	2.884	8.873	4.158	5.155.728.693	1.058.187.852	2.565.293.553	1.532.247.288	-0,6%	-0,9%

*Datos de 1997, 1998 y 1999 corresponden a una estimación en base a datos reales.





TRÁFICO ACUMULADO 2013. TOTAL Y ESCALONES DE TRÁFICO POR PROVINCIA.

TRÁFICO REGISTRADO EN 2013 EN LA RED DE CARRETERAS AUTONOMICAS

LONGITUD (Km)	INTERVALO DE TRÁFICO DIARIO (I.M.D.)	I.M.D. MEDIA (Veh/Día)	VEHÍCULOS-KILÓMETRO RECORRIDOS AÑO (IMDxLongitudx365)	% PESADOS (%sobre I.M.D.)	SISTEMA DE OBTENCIÓN	OBSERVACIONES
73,2	<50 veh./día	26,0	694.276,2	-	AFOROS	
100,7	50-99 veh./día	83,6	3.072.842,1	-	AFOROS	
262,6	100-249 veh./día	172,3	16.513.015,8	-	AFOROS	
320,0	250-499 veh./día	359,9	42.032.604,6	-	AFOROS	
325,6	500-999 veh./día	701,5	83.378.635,0	-	AFOROS	
352,6	1.000-1.999 veh./día	1.434,0	184.559.620,5	-	AFOROS	
602,1	2.000-4.999 veh./día	3.311,2	727.757.358,6	-	AFOROS	
371,7	5.000-9.999 veh./día	7.143,9	969.343.010,8	-	AFOROS	
166,3	10.000-14.999 veh./día	11.964,7	726.370.668,5	-	AFOROS	
153,2	15.000-24.999 veh./día	19.634,2	1.097.767.438,1	-	AFOROS	
78,9	>25.000 veh./día	45.306,0	1.304.239.222,7	-	AFOROS	
LONGITUD TOTAL	IMD MEDIA RED		TOTAL (Veh.-Km)			
2.807,0	5.032		5.155.728.693			



TRÁFICO REGISTRADO EN 2013 EN LA RED DE CARRETERAS AUTONOMICAS PROVINCIA DE CASTELLÓ

LONGITUD (Km)	INTERVALO DE TRÁFICO DIARIO (I.M.D.)	I.M.D. MEDIA (Veh/Día)	VEHÍCULOS-KILÓMETRO RECORRIDOS AÑO (IMDxLongitudx365)	% PESADOS (%sobre I.M.D.)	SISTEMA DE OBTENCIÓN	OBSERVACIONES
46,6	<50 veh./día	32,5	552.810,3	-	AFOROS	
62,7	50-99 veh./día	82,9	1.896.909,1	-	AFOROS	
137,0	100-249 veh./día	157,9	7.892.252,7	-	AFOROS	
140,3	250-499 veh./día	355,0	18.178.572,4	-	AFOROS	
171,1	500-999 veh./día	662,4	41.372.842,6	-	AFOROS	
146,2	1.000-1.999 veh./día	1.314,1	70.121.744,2	-	AFOROS	
158,3	2.000-4.999 veh./día	3.069,1	177.281.958,3	-	AFOROS	
58,2	5.000-9.999 veh./día	7.150,1	151.968.151,6	-	AFOROS	
31,0	10.000-14.999 veh./día	12.232,8	138.483.068,4	-	AFOROS	
36,9	15.000-24.999 veh./día	19.496,9	262.646.150,2	-	AFOROS	
17,1	>25.000 veh./día	30.093,4	187.793.391,6	-	AFOROS	
LONGITUD TOTAL	IMD MEDIA RED		TOTAL (Veh.-Km)			
1.005,4	2.884		1.058.187.852			



**TRÁFICO REGISTRADO EN 2013 EN LA RED DE CARRETERAS AUTONOMICAS
PROVINCIA DE VALENCIA**

LONGITUD (Km)	INTERVALO DE TRÁFICO DIARIO (I.M.D.)	I.M.D. MEDIA (Veh/Día)	VEHÍCULOS-KILÓMETRO RECORRIDOS AÑO (IMDxLongitudx365)	% PESADOS (%sobre I.M.D.)	SISTEMA DE OBTENCIÓN	OBSERVACIONES
16,0	<50 veh./día	12,5	73.188,4	-	AFOROS	
38,0	50-99 veh./día	84,8	1.175.933,0	-	AFOROS	
63,2	100-249 veh./día	180,1	4.153.136,0	-	AFOROS	
64,1	250-499 veh./día	391,3	9.152.320,9	-	AFOROS	
58,2	500-999 veh./día	754,6	16.032.929,7	-	AFOROS	
56,8	1.000-1.999 veh./día	1.308,5	27.111.826,4	-	AFOROS	
138,4	2.000-4.999 veh./día	3.560,8	179.824.865,0	-	AFOROS	
148,4	5.000-9.999 veh./día	7.502,8	406.464.915,2	-	AFOROS	
70,9	10.000-14.999 veh./día	11.537,1	298.373.077,2	-	AFOROS	
91,5	15.000-24.999 veh./día	19.609,1	655.127.766,5	-	AFOROS	
46,7	>25.000 veh./día	56.818,7	967.803.594,8	-	AFOROS	
LONGITUD TOTAL	IMD MEDIA RED		TOTAL (Veh.-Km)			
792,1	8.873		2.565.293.553			



**TRÁFICO REGISTRADO EN 2013 EN LA RED DE CARRETERAS AUTONOMICAS
PROVINCIA D'ALACANT**

LONGITUD (Km)	INTERVALO DE TRÁFICO DIARIO (I.M.D.)	I.M.D. MEDIA (Veh/Día)	VEHÍCULOS-KILÓMETRO RECORRIDOS AÑO (IMDxLongitudx365)	% PESADOS (%sobre I.M.D.)	SISTEMA DE OBTENCIÓN	OBSERVACIONES
10,5	<50 veh./día	17,8	68.277,6	-	AFOROS	
0,0	50-99 veh./día	-	-	-	AFOROS	
62,5	100-249 veh./día	195,9	4.467.627,1	-	AFOROS	
115,6	250-499 veh./día	348,3	14.701.711,3	-	AFOROS	
96,3	500-999 veh./día	739,0	25.972.862,7	-	AFOROS	
149,6	1.000-1.999 veh./día	1.598,8	87.326.049,9	-	AFOROS	
305,5	2.000-4.999 veh./día	3.323,6	370.650.535,4	-	AFOROS	
165,1	5.000-9.999 veh./día	6.819,1	410.909.944,0	-	AFOROS	
64,5	10.000-14.999 veh./día	12.305,9	289.514.522,9	-	AFOROS	
24,7	15.000-24.999 veh./día	19.931,9	179.993.521,3	-	AFOROS	
15,1	>25.000 veh./día	26.958,1	148.642.236,3	-	AFOROS	
LONGITUD TOTAL	IMD MEDIA RED		TOTAL (Veh.-Km)			
1.009,5	4.158		1.532.247.288			


TRÁFICO ACUMULADO 2013. UNIDADES TERRITORIALES. Total de Vehículos.

	Longitud de Red	Tráfico Acumulado Total por zona				Traf. 2013/2012	Traf. 2012/2011
		2013		2012			
		Tr Acum	IMD	Tr Acum	IMD		
1. Castelló Interior Nord	343,9	102.321.127	815	109.459.296	871	-6,5%	-10,2%
2. Castelló Costa Nord	144,4	168.513.489	3.196	168.356.864	3.180	0,1%	2,7%
3. Àrea metropolitana de Castelló	150,6	681.376.583	12.394	679.724.724	12.353	0,2%	-1,6%
4. Castelló – València (interior nord)	401,3	111.973.976	764	128.126.042	870	-12,6%	-10,0%
5. Àrea metropolitana de València	116,2	1.189.865.104	28.045	1.171.005.772	27.872	1,6%	-5,8%
6. Entorn de Llíria	83,5	406.635.064	13.335	415.907.533	13.736	-2,2%	-3,4%
7. València interior	223,8	64.300.287	787	65.598.738	799	-2,0%	-16,0%
8. Riberes del Xúquer	171,1	451.094.780	7.222	463.460.384	7.292	-2,7%	-6,1%
9. Eix Gandia - Albaida	97,2	325.528.002	9.177	320.767.885	9.038	1,5%	-3,0%
10. Eix Ontinyent - Villena	165,4	252.522.440	4.183	254.295.499	4.167	-0,7%	-7,6%
11. Entorn d'Alcoi	210,9	70.052.691	910	76.301.555	991	-8,2%	-10,7%
12. Zona de Les Marines	214,4	316.147.830	4.039	315.127.429	4.025	0,3%	-4,9%
13. Entorn d'Elda - Los Hondones	156,5	163.301.303	2.860	169.094.378	2.955	-3,4%	-7,3%
14. Àrea d'Alacant-Elx-Crevillent	80,8	288.561.582	9.783	295.012.495	9.994	-2,2%	-6,9%
15. La Vega Baixa	246,9	563.534.435	6.254	572.623.601	6.311	-1,6%	-5,6%
Total	2.807,0	5.155.728.693	5.032	5.204.862.196	5.063	-0,9%	-5,2%


TRÁFICO ACUMULADO 2013. UNIDADES TERRITORIALES. Vehículos Pesados.

	Longitud de Red	Vehículos Pesados por zona				Traf. 2012/2011	Traf. 2011/2010
		2012		2011			
		Tr Acum	IMD	Tr Acum	IMD		
1. Castelló Interior Nord	140,8	7.469.517	145	6.921.237	135	7,9%	-10,3%
2. Castelló Costa Nord	94,8	31.690.173	915	30.792.670	886	2,9%	33,0%
3. Àrea metropolitana de Castelló	141,0	87.222.899	1.694	82.211.349	1.494	6,1%	8,2%
4. Castelló – València (interior nord)	96,3	2.531.189	72	2.322.947	72	9,0%	-16,8%
5. Àrea metropolitana de València	111,6	42.436.320	1.042	37.108.296	920	14,4%	-8,6%
6. Entorn de Llíria	75,2	26.380.084	961	26.865.114	987	-1,8%	-7,8%
7. València interior	24,2	1.486.868	168	1.622.128	179	-8,3%	-6,4%
8. Riberes del Xúquer	133,4	18.296.167	376	20.276.703	390	-9,8%	11,8%
9. Eix Gandia - Albaida	72,3	26.984.637	1.023	26.083.351	988	3,5%	16,3%
10. Eix Ontinyent - Villena	90,1	12.562.695	382	13.576.889	395	-7,5%	-6,5%
11. Entorn d'Alcoi	72,9	1.805.780	68	1.437.501	51	25,6%	-12,5%
12. Zona de Les Marines	110,1	8.626.946	215	6.907.996	172	24,9%	-21,6%
13. Entorn d'Elda - Los Hondones	115,5	10.254.068	243	11.017.990	261	-6,9%	-19,0%
14. Àrea d'Alacant-Elx-Crevillent	70,1	8.424.238	329	7.651.130	299	10,1%	-14,7%
15. La Vega Baixa	159,2	17.544.327	302	17.839.279	307	-1,7%	-8,7%
Total	1.507,5	303.715.908	552	292.634.580	525	3,8%	1,3%



TRÁFICO ACUMULADO 2013. VEHÍCULOS PESADOS, TIPO DE RED Y TIPO DE VIA

	Longitud de Red	TOTAL (Vehículos Pesados)				Δ de Tráfico	
		2013		2012		Traf. 2013/2012	Traf. 2012/2011
		Tr Acum	IMD	Tr Acum	IMD		
Total	1.507,5	303.715.908	552	292.634.580	525	3,8%	1,3%
Castelló	466,2	128.892.607	757	122.229.173	715	5,5%	11,6%
València	453,1	121.624.392	735	119.234.439	703	2,0%	0,4%
Alacant	588,2	53.198.909	248	51.170.968	236	4,0%	-15,4%

Nota: el muestreo de intensidades de vehículos pesados no es completamente coincidente entre campañas.

	Long. de Red	Por Tipo Red (Básica-Local)				Traf. 2013/2012	Traf. 2012/2011	
		2013		2012				
		Tr Acum	IMD	Tr Acum	IMD			
Total	Básica	981,1	3.202.425.730	8.943	3.228.636.807	8.993	-0,8%	-4,6%
	Local	1.826,0	1.953.302.963	2.931	1.976.225.390	2.954	-1,2%	-6,3%
Castelló	Básica	380,2	774.723.451	5.583	784.405.941	5.630	-1,2%	-2,0%
	Local	625,2	283.464.400	1.242	294.469.512	1.288	-3,7%	-5,1%
València	Básica	391,9	1.910.855.513	13.358	1.920.853.145	13.391	-0,5%	-5,0%
	Local	400,2	654.438.040	4.480	644.255.458	4.385	1,6%	-6,0%
Alacant	Básica	208,9	516.846.766	6.777	523.377.720	6.863	-1,2%	-6,7%
	Local	800,5	1.015.400.522	3.475	1.037.500.420	3.537	-2,1%	-6,8%

	Long. de Red	Por tipo de Vía (Autovía, Desdoblada y Conv.)				Traf. 2013/2012	Traf. 2012/2011	
		2013		2012				
		Tr Acum	IMD	Tr Acum	IMD			
Total	Autov.	188,8	1.881.423.373	27.305	1.862.195.643	27.159	1,0%	-3,2%
	Desd.	146,5	772.880.956	14.455	771.861.128	14.296	0,1%	-5,0%
	Conv.	2.471,7	2.501.424.364	2.773	2.570.805.426	2.839	-2,7%	-6,7%
Castelló	Autov.	45,9	378.353.409	22.587	371.438.768	22.115	1,9%	1,4%
	Desd.	43,2	209.228.690	13.271	209.098.037	13.261	0,1%	-4,2%
	Conv.	916,3	470.605.753	1.407	498.338.649	1.486	-5,6%	-5,4%
València	Autov.	127,4	1.464.067.804	31.486	1.452.686.768	31.499	0,8%	-4,3%
	Desd.	40,1	197.417.828	13.487	196.959.626	13.061	0,2%	-6,3%
	Conv.	624,6	903.807.922	3.964	915.462.210	3.995	-1,3%	-6,6%
Alacant	Autov.	15,5	39.002.161	6.900	38.070.107	6.735	2,4%	-7,1%
	Desd.	63,2	366.234.439	15.877	365.803.466	15.805	0,1%	-4,8%
	Conv.	930,8	1.127.010.689	3.317	1.157.004.567	3.395	-2,6%	-7,3%



TRÁFICO ACUMULADO 2013. ACCESOS A PLAYAS

Análisis centrado en carreteras costeras que dan acceso a playas del territorio.

	Long. de Red	Tráfico en accesos a playas				Traf. 2013/2012	Traf. 2012/2011
		2013		2012			
		Tr Acum	IMD	Tr Acum	IMD		
Total	442,9	1.211.798.821	7.496	1.212.088.874	7.516	0,0%	-5,7%
Castelló	85,3	184.523.321	5.923	189.492.674	6.091	-2,6%	-3,4%
València	87,9	330.276.547	10.295	314.645.037	9.930	5,0%	-9,0%
Alacant	269,6	696.998.953	7.082	707.951.163	7.189	-1,5%	-4,8%

TRÁFICO ACUMULADO 2013. TURISMO RURAL

Análisis centrado en carreteras de interior y montaña caracterizadas por ser usadas en turismo rural.

	Long. de Red	Tráfico Acumulado para Turismo Rural				Traf. 2013/2012	Traf. 2012/2011
		2013		2012			
		Tr Acum	IMD	Tr Acum	IMD		
Total	1.239,4	469.039.629	1.037	486.646.249	1.097	-3,6%	-8,6%
Castelló	681,3	173.807.975	699	187.912.700	754	-7,5%	-8,4%
València	321,7	167.729.833	1.428	166.541.006	1.540	0,7%	-6,7%
Alacant	236,3	127.501.821	1.478	132.192.543	1.533	-3,5%	-11,0%

TRÁFICO ACUMULADO 2013. USO LABORAL E INDUSTRIAL

Análisis centrado en carreteras que dan acceso a polígonos industriales y parques empresariales.

	Long. de Red	Tráfico Acumulado para desplazamiento Industrial				Traf. 2013/2012	Traf. 2012/2011
		2013		2012			
		Tr Acum	IMD	Tr Acum	IMD		
Total	461,0	2.254.014.253	13.396	2.199.625.413	13.080	2,5%	-5,3%
Castelló	75,8	315.533.474	11.398	313.955.786	11.329	0,5%	-1,3%
València	203,2	1.380.319.035	18.613	1.311.184.462	17.813	5,3%	-5,1%
Alacant	182,0	558.161.744	8.403	574.485.165	8.594	-2,8%	-7,7%