

INDICE

1. La travesía de Els Ibarsos de la CV-15
2. Estrechamiento de carriles
3. Puertas de entrada, aceras y ralentizadores
4. Conclusiones

soria_fracam@gva.es

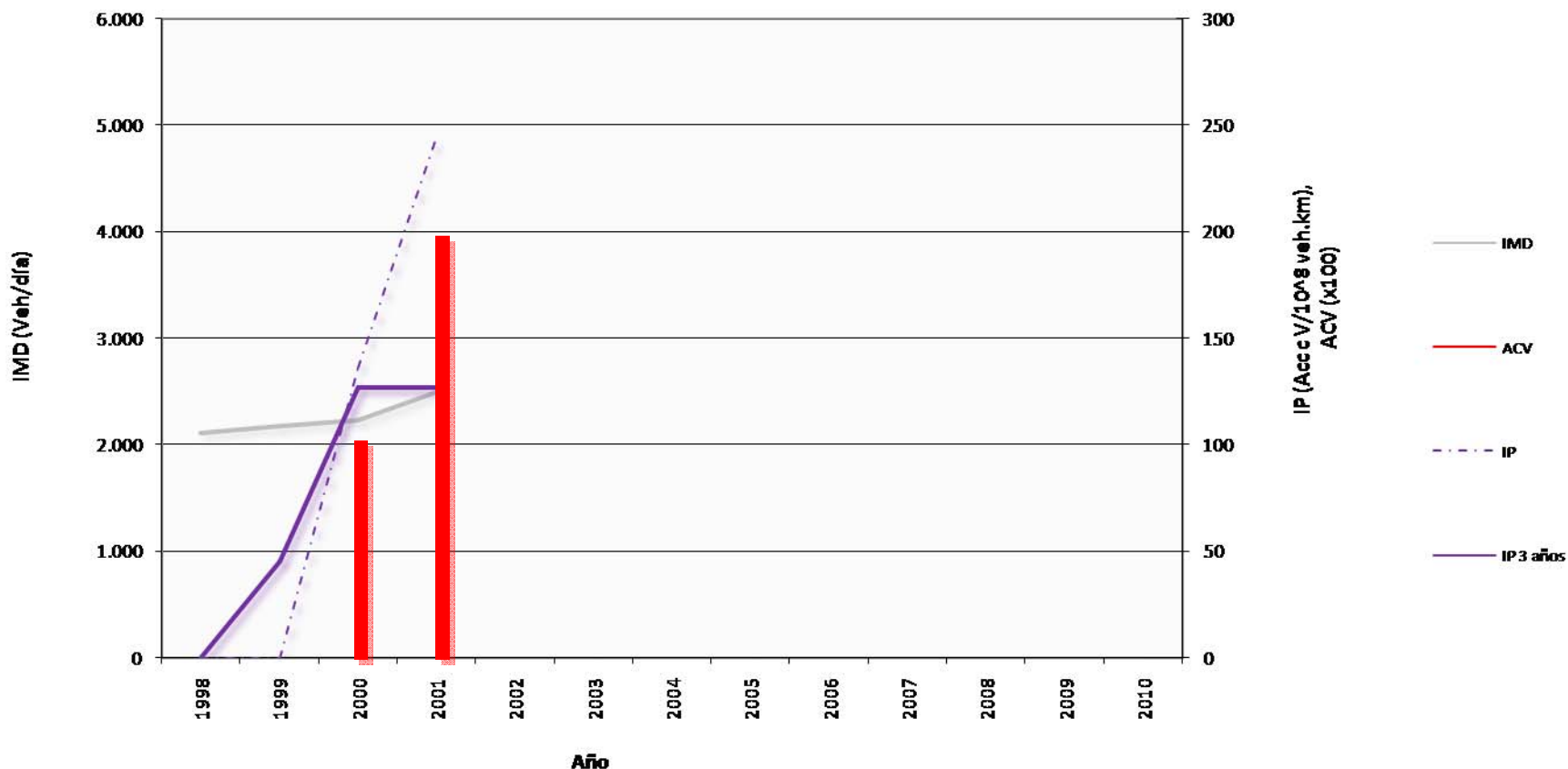
1. La travesía de Els Ibarsos de la CV-15

Travesía larga (1000 m) con historial de accidentalidad, generosa sección transversal, y altas velocidades.



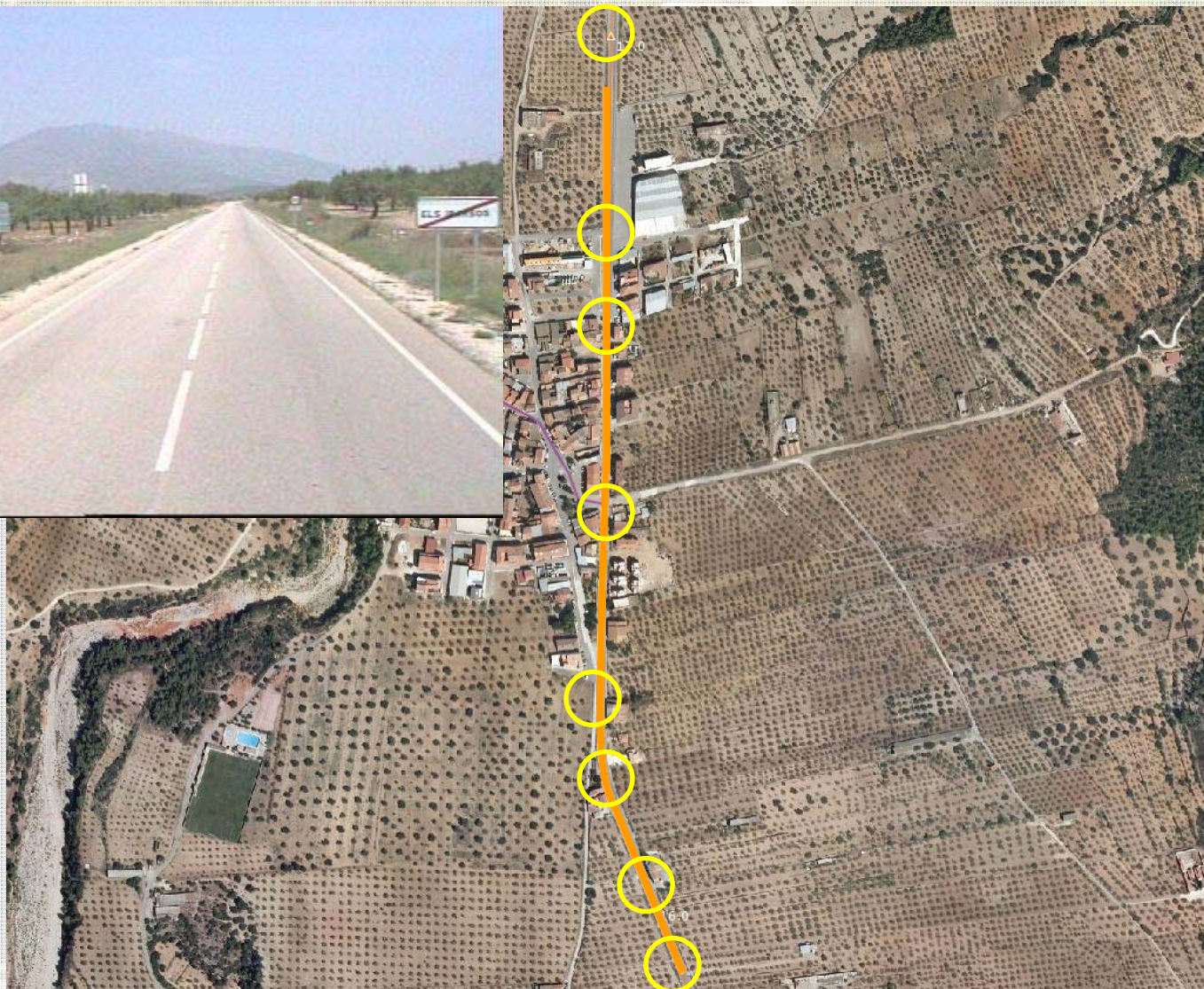
1. La travesía de Els Ibarsos de la CV-15

Tráfico e Índice de Peligrosidad en la travesía de Els Ibarsos (Castellón)



SEGURIDAD VIAL EN ZONA URBANA: MODERACIÓN DE LA VELOCIDAD

1. La travesía de Els Ibarsos de la CV-15



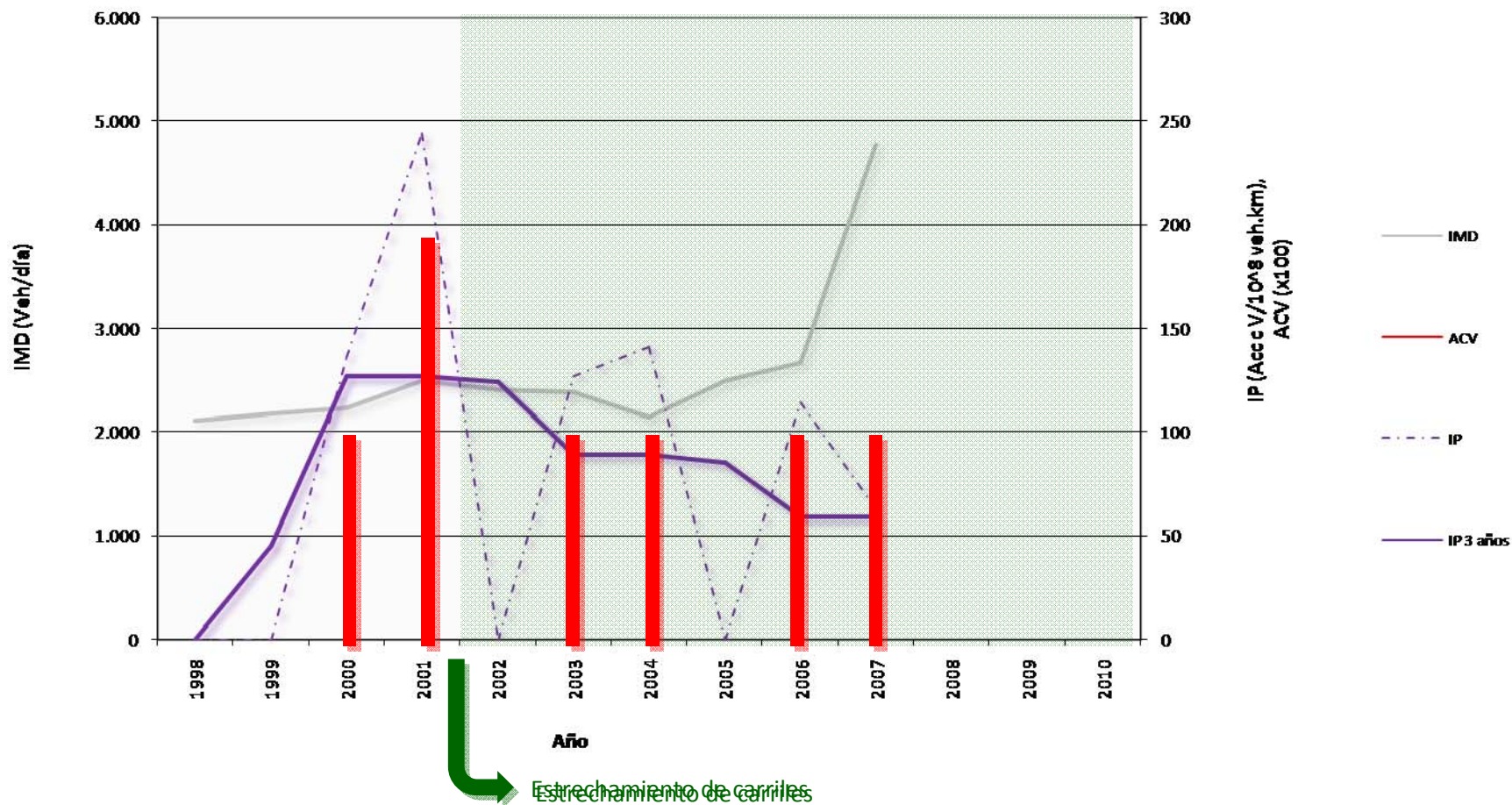
SEGURIDAD VIAL EN ZONA URBANA: MODERACIÓN DE LA VELOCIDAD

2. Estrechamiento de carriles



2. Estrechamiento de carriles

Tráfico e Índice de Peligrosidad en la travesía de Els Ibarsos (Castellón)



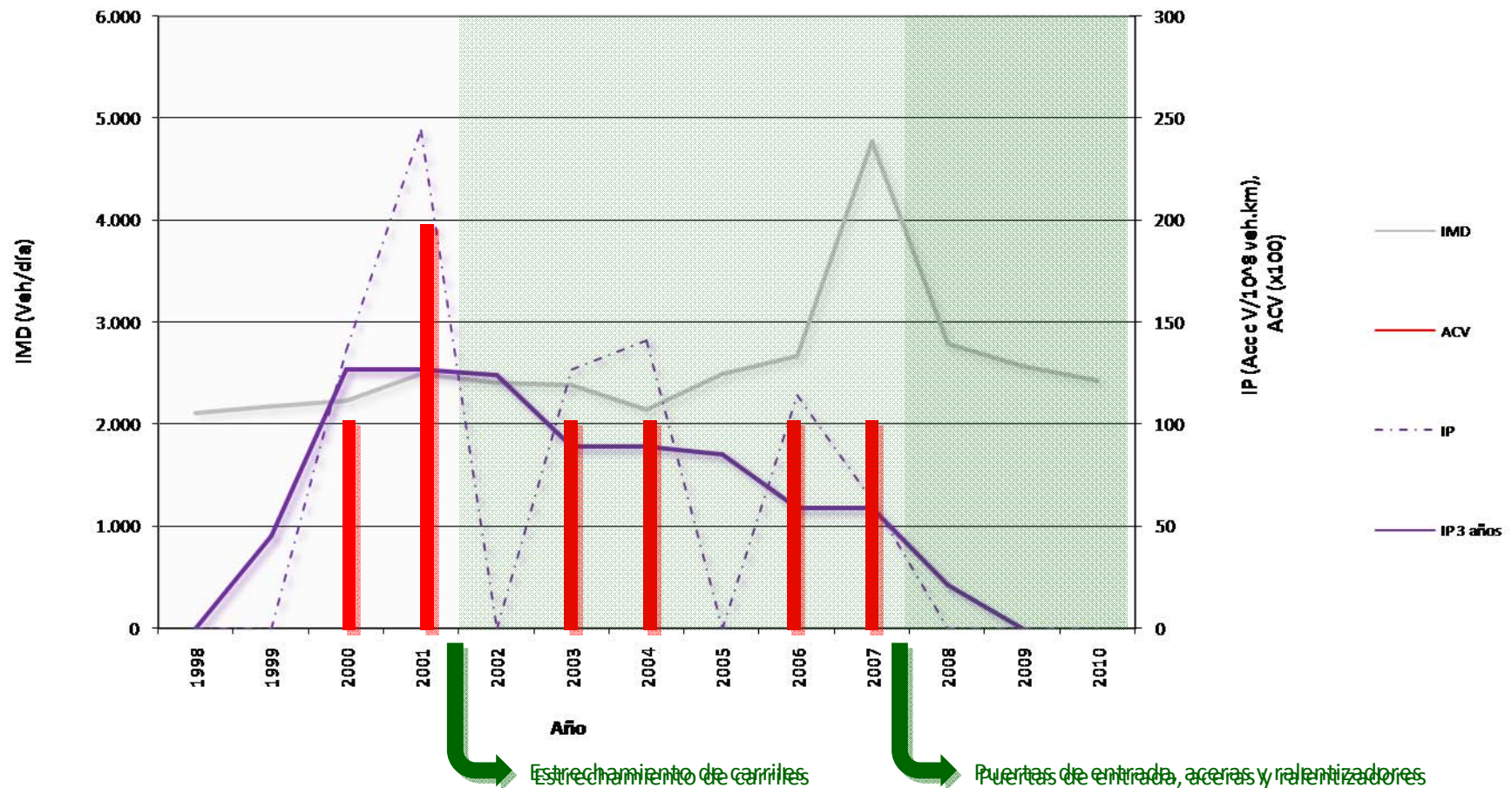
SEGURIDAD VIAL EN ZONA URBANA: MODERACIÓN DE LA VELOCIDAD

3. Puertas de entrada, aceras y ralentizadores



3. Puertas de entrada, aceras y ralentizadores

Tráfico e Índice de Peligrosidad en la travesía de Els Ibarsos (Castellón)



4. Conclusiones

En la gestión viaria, el tempo es entre adagio y largo:

- Es necesario algún mecanismo estable que dirija e impulse.

La “puerta de entrada” es necesaria y efectiva.

Deseable un análisis coste-beneficio que considere también los costes sociales soportados por los vecinos y los costes de demoras en el tiempo de recorrido.

