

JORNADA:

**CONSIDERACIONES SOBRE LA
NORMA TÉCNICA PARA
PROTECCIÓN DE MOTOCICLISTAS
EN LA COMUNITAT VALENCIANA**

Valencia, 4 de Mayo de 2010
Colegio de ICCP



Promueve:



Organiza:



Actuaciones de la Generalitat para protección de los motociclistas

Enrique Casquero de la Cruz
Ingeniero de caminos
Jefe del Servicio de Seguridad Vial

(Valencia, 4 de mayo de 2010)



El parque automovilístico en la Comunitat (2001/2008)

Datos en miles de vehículos

Año	Total	Motos	Turismos	Camiones y Furgonetas	Autobuses	Tractores	Otros
2001	2.631	182	1.944	432	4,2	20	49
2002	2.730	186	2.020	445	4,2	21	53
2003	2.769	185	2.043	456	4,3	22	58
2004	2.921	198	2.150	480	4,3	23	64
2005	3.064	222	2.238	504	4,4	25	72
2006	3.146	249	2.273	518	4,5	25	77
2007	3.327	280	2.388	544	4,7	27	84
2008	3.368	298	2.409	543	4,6	27	85

Fuente DGT

Año 2001

- Turismos: 74%
- **Motos: 6.9%**

Año 2008

- Turismos: 71.5%
- **Motos: 8.8%**

Año	Total	Motos	Turismos	Camiones y Furgonetas
2001	2.631	182	1.944	432
2002	2.730	186	2.020	445
2003	2.769	185	2.043	456
2004	2.921	198	2.150	480
2005	3.064	222	2.238	504
2006	3.146	249	2.273	518
2007	3.327	280	2.388	544
2008	3.368	298	2.409	543

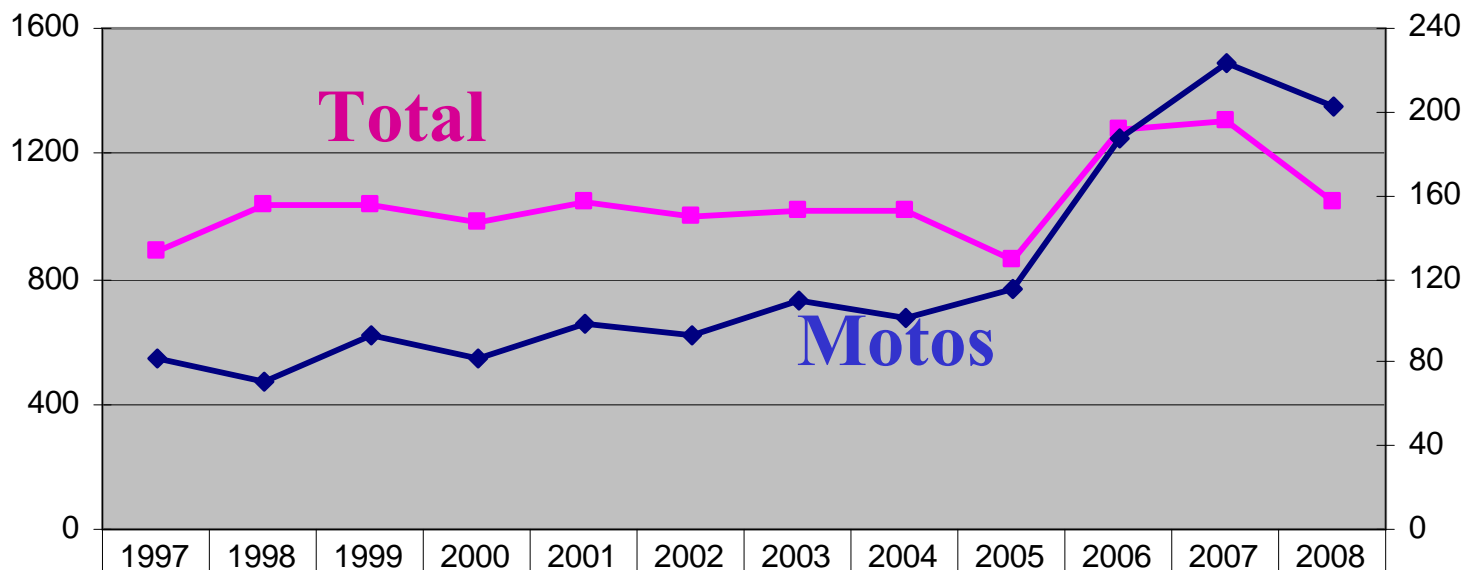
Fuente DGT

Desde el año 2003:

- **Incremento total del parque: +21.6%**
- **Incremento de turismos: +17.9%**
- **Incremento de motos: +61.1%**

Evolución comparada de la accidentalidad

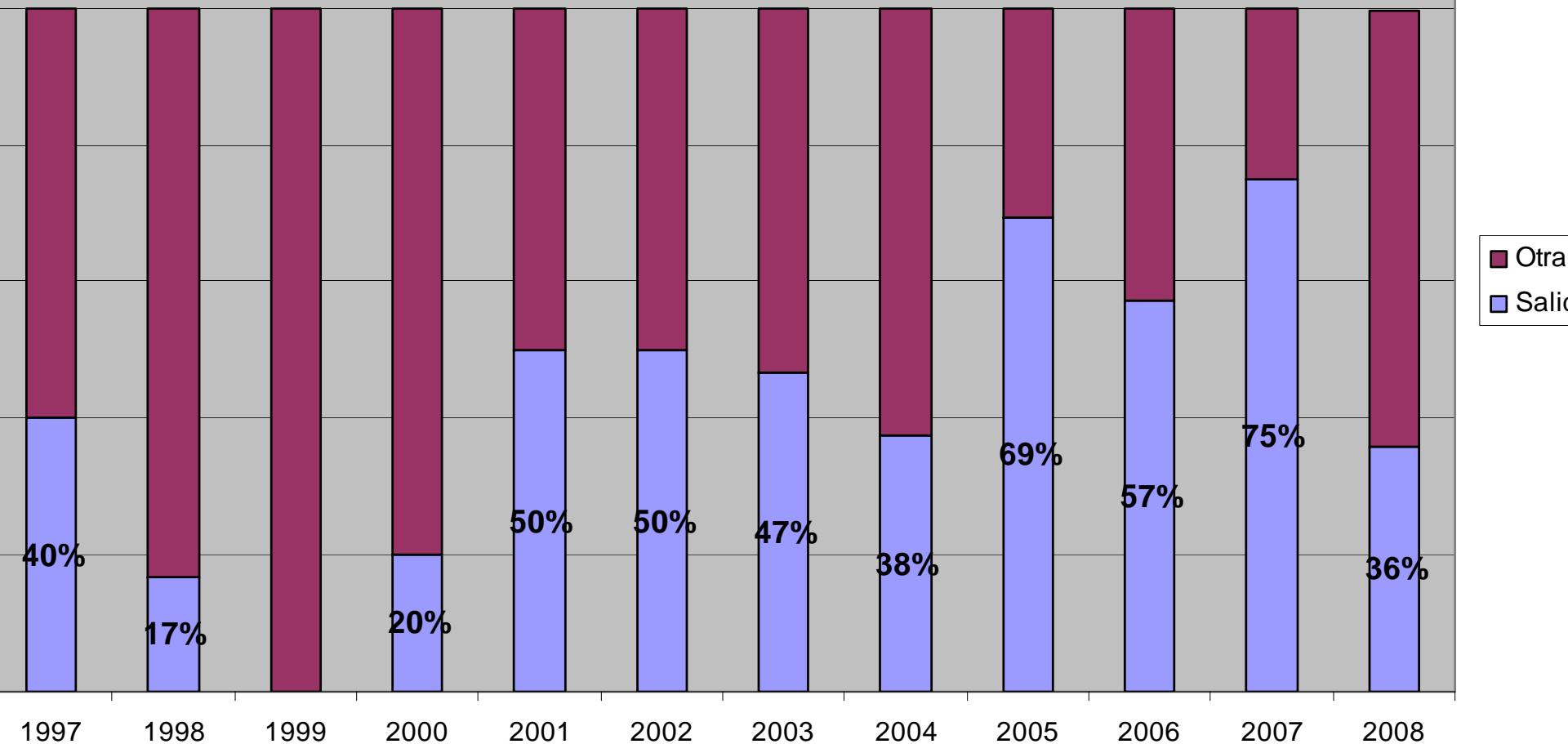
**ACCIDENTES CON VÍCTIMAS EN LA RED DE LA GENERALITAT
(Periodo 1997-2008)**



■ Acc c/V TOTAL	888	1033	1032	979	1043	1002	1021	1018	858	1278	1307	1049
◆ Acc c/V MOTOS	82	71	93	82	99	93	110	101	115	187	224	203

Accidentalidad mortal motociclista: (Relación salida de vía motos/total accidentes motos)

Otra tipología



Salida de vía

La gestión de la red de carreteras de la Generalitat en relación con la problemática motociclista (15 años de historia)

- Pasado
- Presente
- Futuro



Líneas de trabajo

- Análisis y estudios técnicos (Planes de SV)
- Actuaciones para protección de motociclistas
- Aforos específicos de tráfico motociclista
- Participación en grupos de trabajo
- Redacción de la Norma Técnica
- Redacción de proyectos para medidas de protección a motociclistas y otros usuarios

PLAN DE SEGURIDAD VIAL

1995 - 1998

GENERALITAT VALENCIANA
CONSELLERIA D'OBRES PÚBLIQUES, URBANISME I TRANSPORTS

Plan de Seguridad

Comunidad Valenciana

(2000-2001)

Programa
2003-2006

PROGRAMA
DE SEGURIDAD VIAL
2007-2008

GENERALITAT VALENCIANA
CONSELLERIA D'INFRAESTRUCTURES I TRANSPORT

En todos ellos:

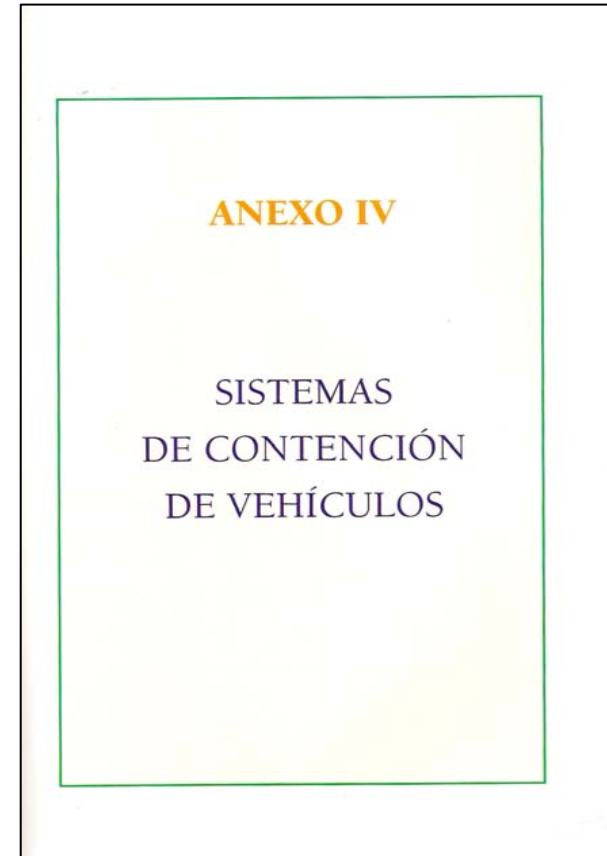
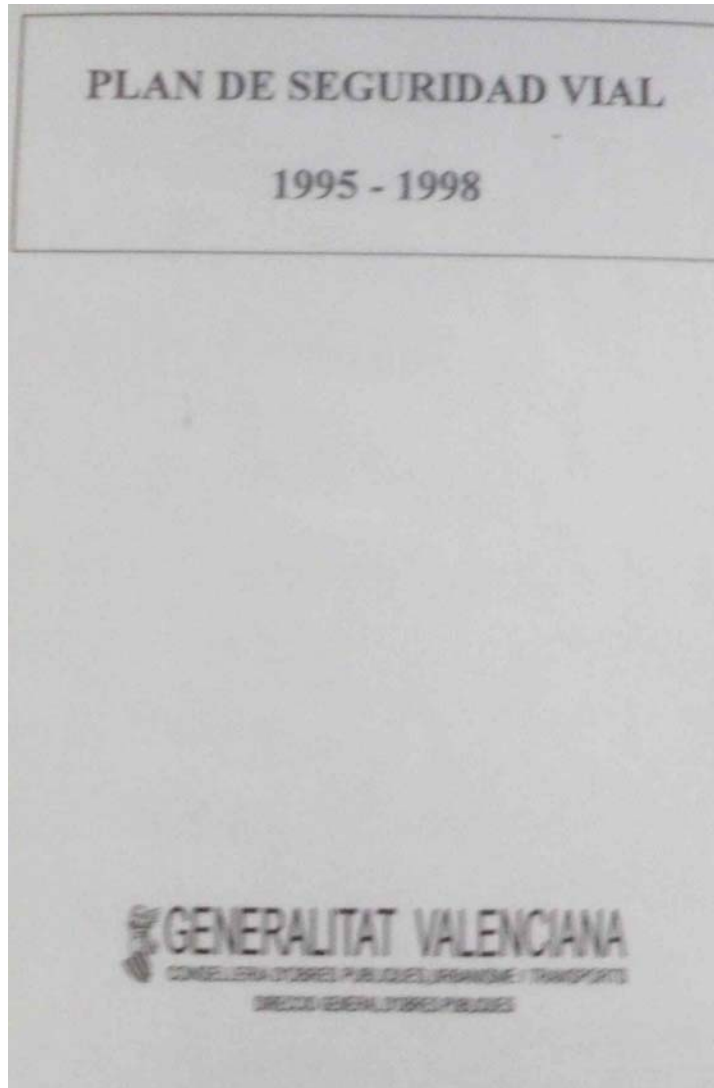
- **Análisis de la accidentalidad motociclista**
- **Propuestas de actuación**

GENERALITAT VALENCIANA
CONSELLERIA D'INFRAESTRUCTURES I TRANSPORT

PROGRAMA
DE SEGURIDAD VIAL
2009-2010

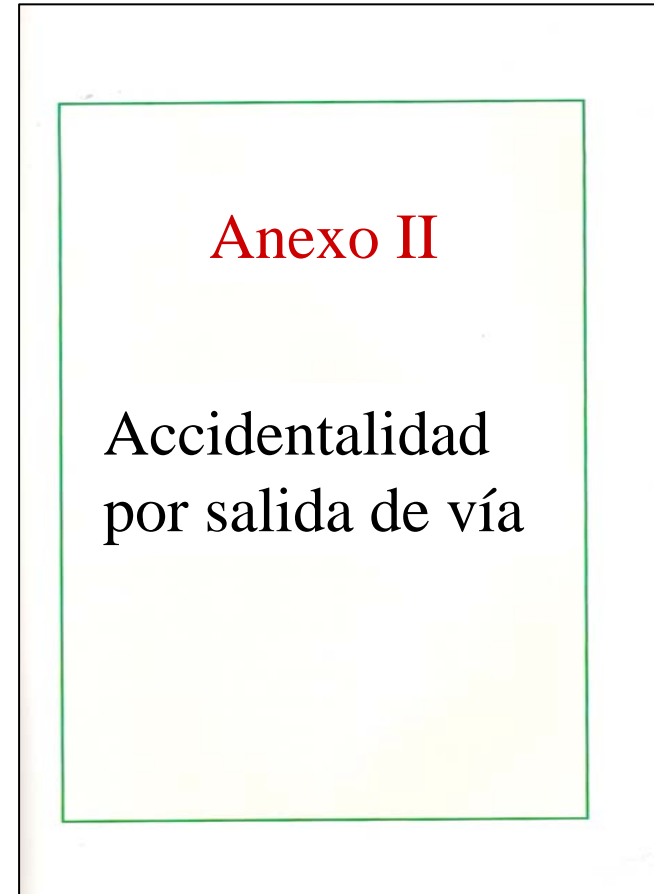
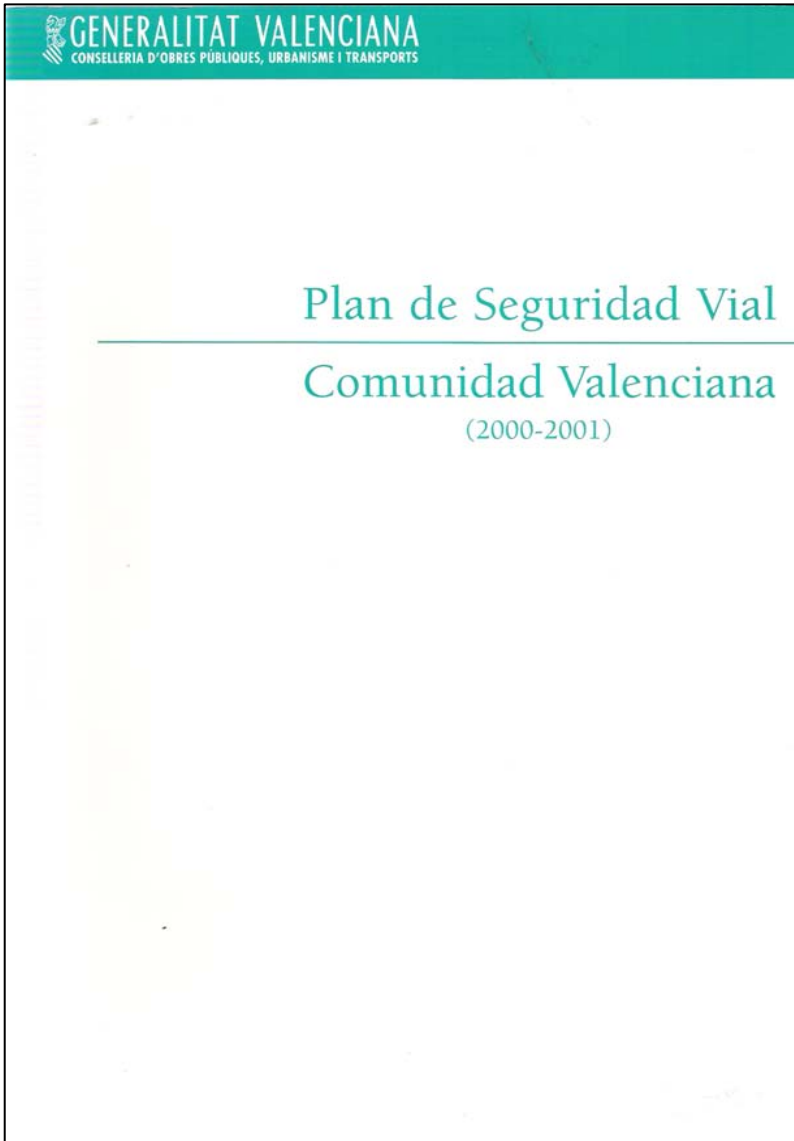
PROGRAMA
DE SEGURIDAD VIAL
2005-2006

Planes de Seguridad Vial 1.995 y 1.997



Análisis de la OC 321/95

Plan de Seguridad Vial 2000/2001



**Aplicación de la OC 321/95
a la red de la Generalitat**

Plan de Seguridad Vial 2003/2004



Anexo IV

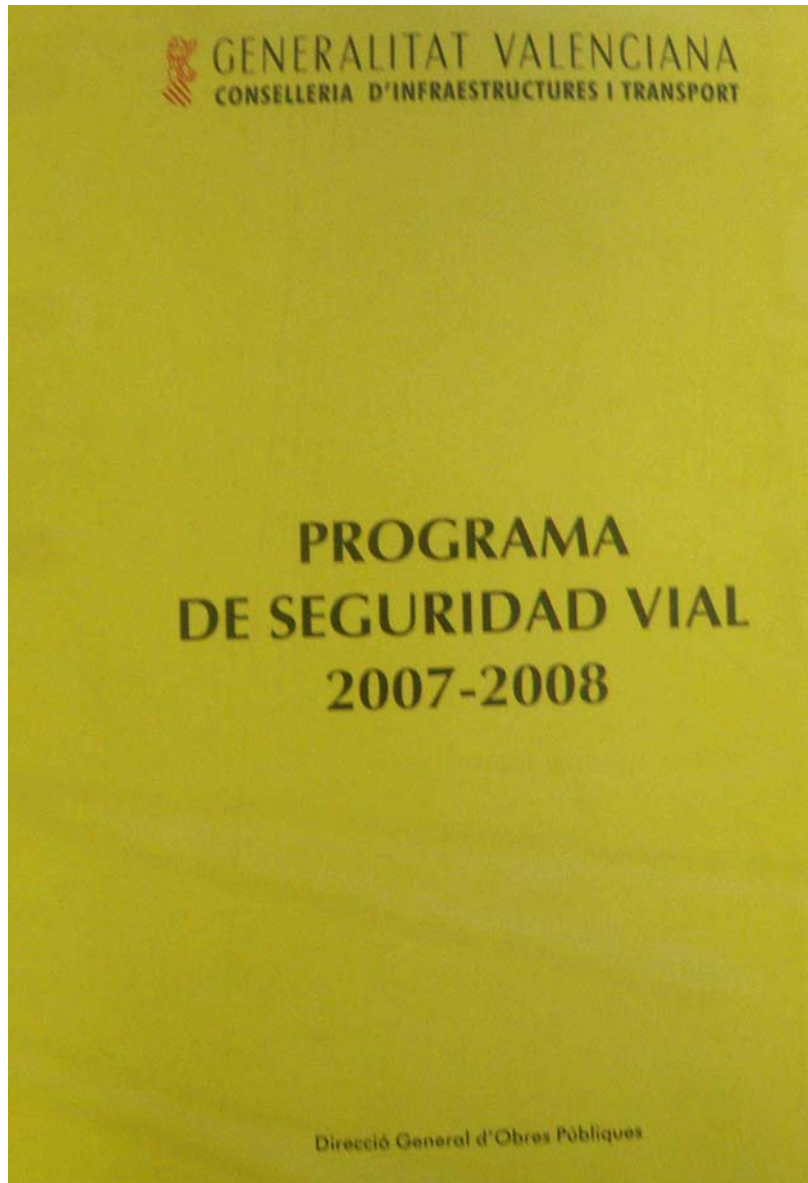
Barreras para Motoristas

Plan de Seguridad Vial 2005/2006



- Análisis de la OC 18/2004
- Se plantea nueva estrategia de la Generalitat para reducción de la siniestralidad motociclista

Plan de Seguridad Vial 2007/2008



Plan de choque “A”

Instalación de SPM en tramos donde ≥ 2 acctes

Plan de Seguridad Vial 2009/2010



**Recomendaciones para la
correcta instalación de
sistemas de contención**

Aplicación a SPM

Tramos donde se ha instalado SPM

Antes de la norma UNE 135900:

- Doble bionda y dispositivos ensayados en Francia

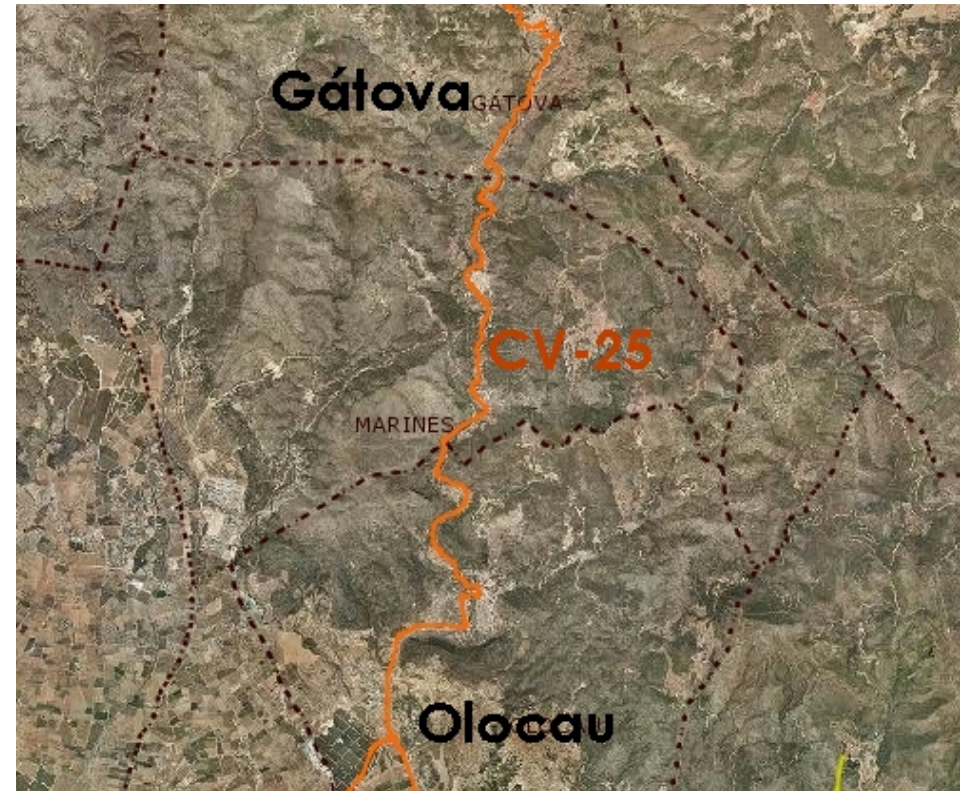
Ya con la norma UNE y OC 18/2004:

- Dispositivos SPM que han superado la norma
- En puntos y tramos con accidentalidad
- En nuevas carreteras: OC 18/2004 y Borrador

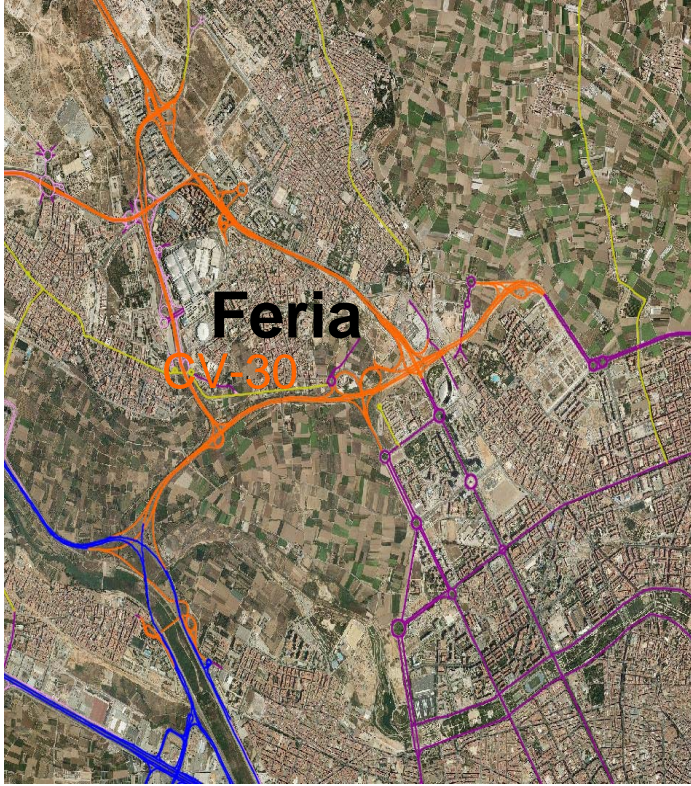


Doble valla bionda,
según recomendaciones
(OC 321 / 95 T y P)

1.996: Instalación de
Doble valla bionda
(según OC 321/95)



11.000 ml en CV-25





**2003: Amortiguador de impactos ante pila paso FFCC...
...teniendo en cuenta a los motociclistas (“moto-ecran”)**



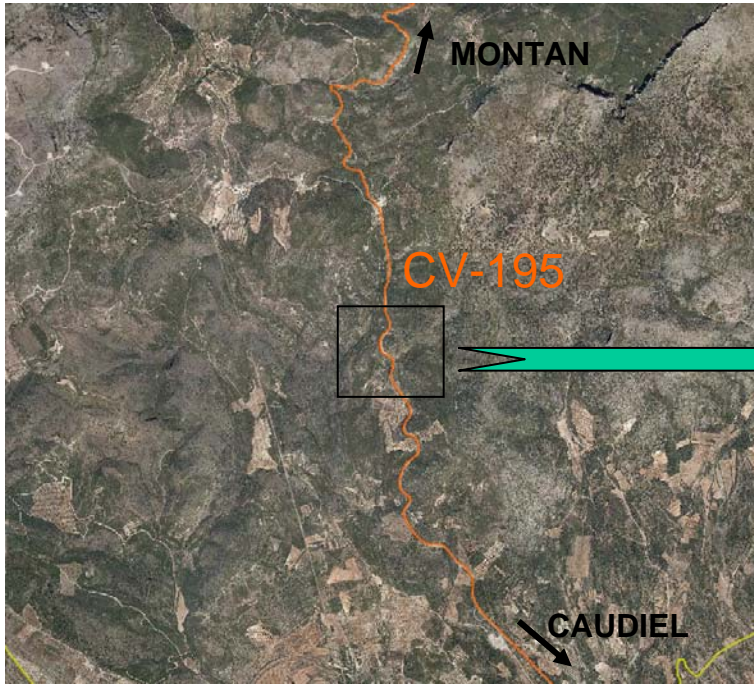
SPM en carretera CV-195 (Jérica-Zucaina):

Curva del PK 9+150 (Caudiel)

Problema: accidentalidad

IMD_{total} : 712

IMD_{motos festivo} : 202



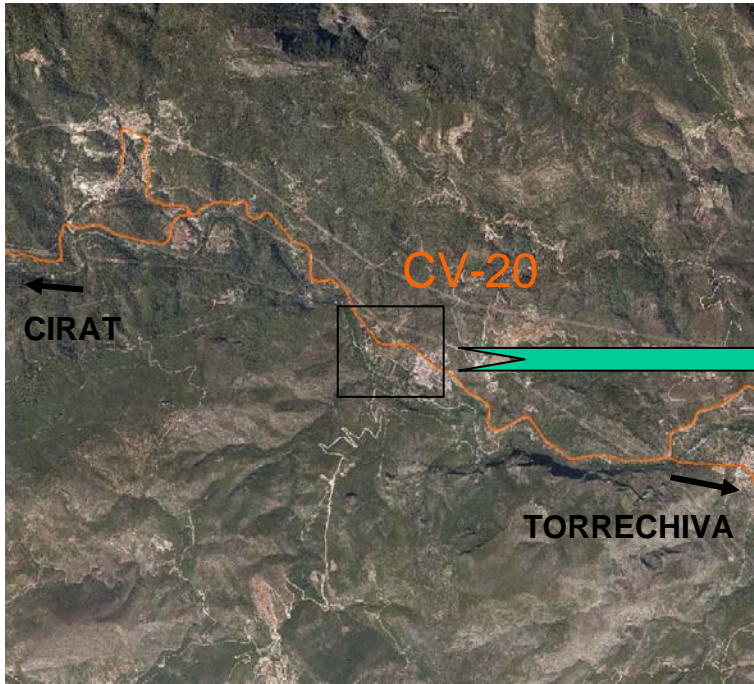
SPM en carretera CV-20 (Onda-Puebla de Arenoso)

Curva del PK 33+050 (Torrechiva)

Problema: accidentalidad

IMD_{total} : 526

IMD_{motos festivo} : 140



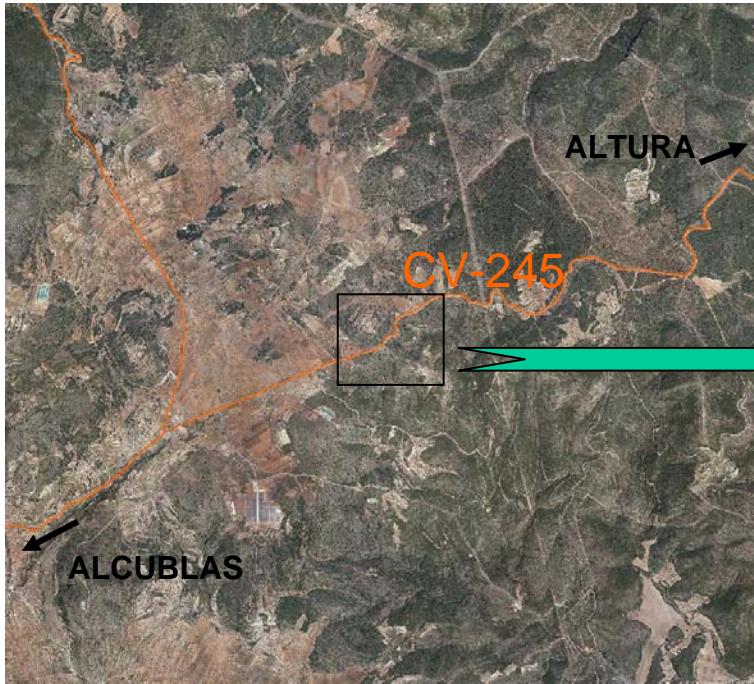
SPM en carretera CV-245 (Casinos-Altura):

Curvas del PK 20 (Alcublas)

Problema: accidentalidad

IMD_{total} : 927

IMD_{motos festivo} : 157



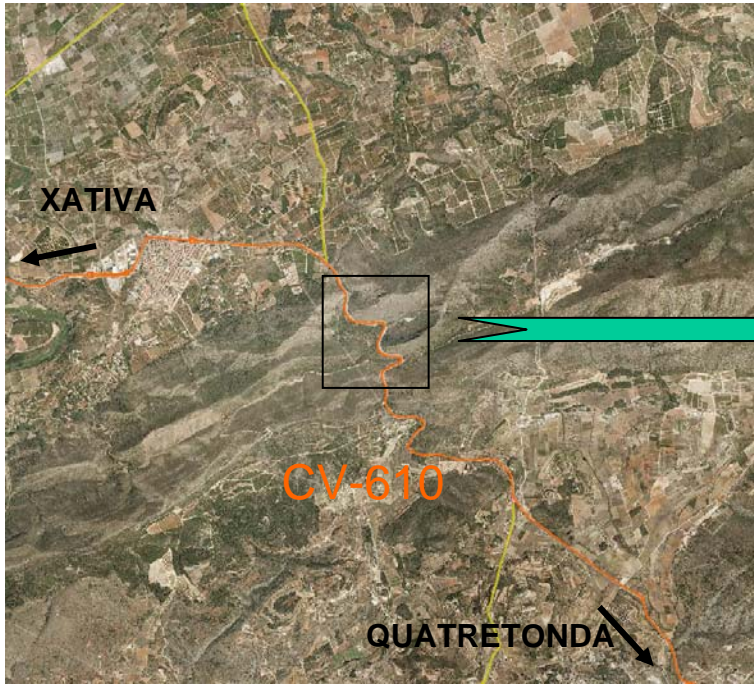
SPM en carretera CV-610 (Xativa-El Morquí):

Curvas del PK 6+000 (Genovés)

Problema: accidentalidad

IMD_{total} : 2.704

IMD_{motos festivo} : 109



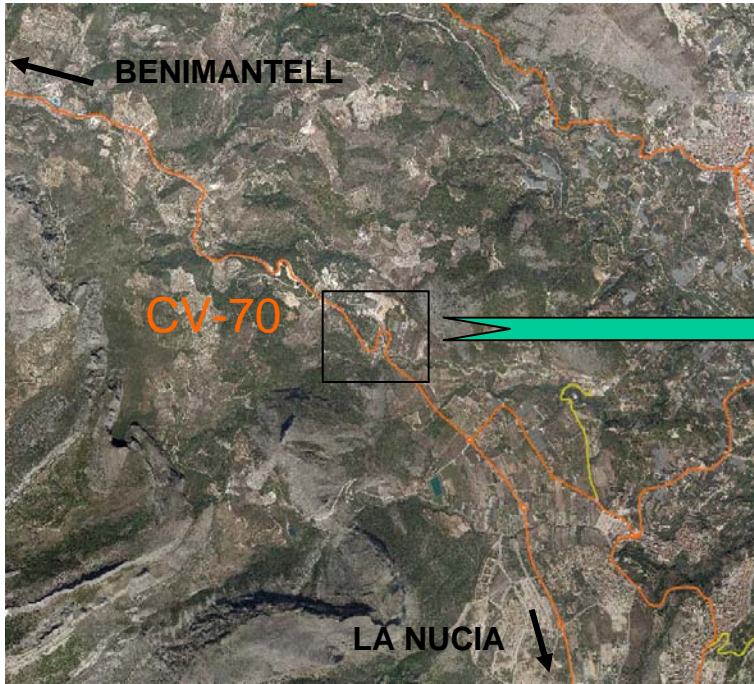
SPM en carretera CV-70 (Alcoi-Benidorm):

Curva del PK 38+400 (Polop)

Problema: accidentalidad

IMD_{total} : 2.298

IMD_{motos festivo} : 131



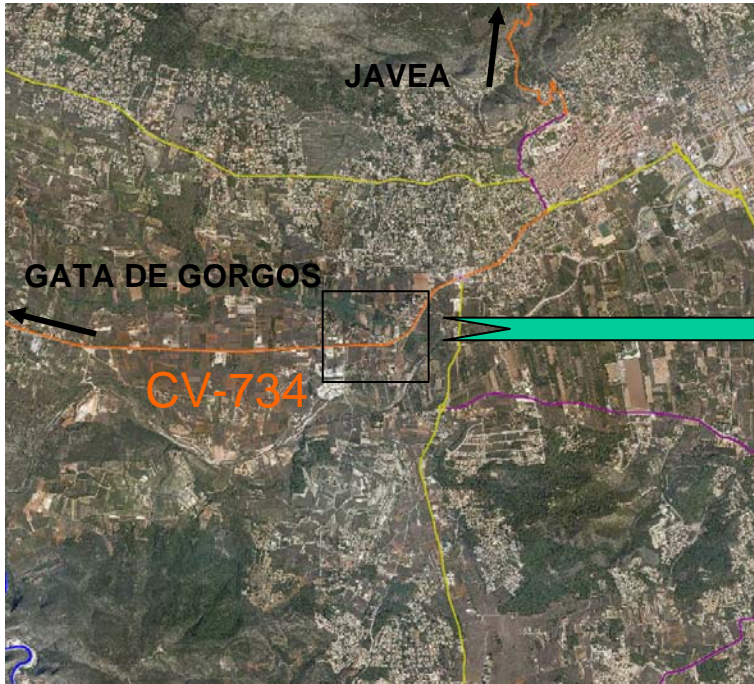
SPM en carretera CV-734 (Gata-Xàbia):

Curva del PK 6+050 (Xàbia)

Problema: accidentalidad (TCA)

IMD_{total} : 13.071

IMD_{motos festivo} : 124



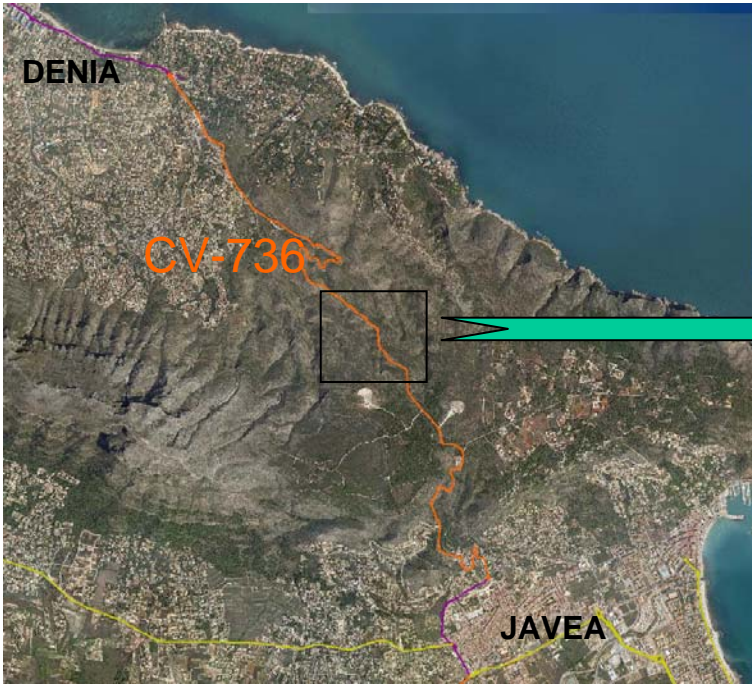
SPM en carretera CV-736 (Dènia-Xàvia):

Curva del PK 5+000

Problema: accidentalidad (TCA)

IMD_{total} : 4.477

IMD_{motos festivo} : 69



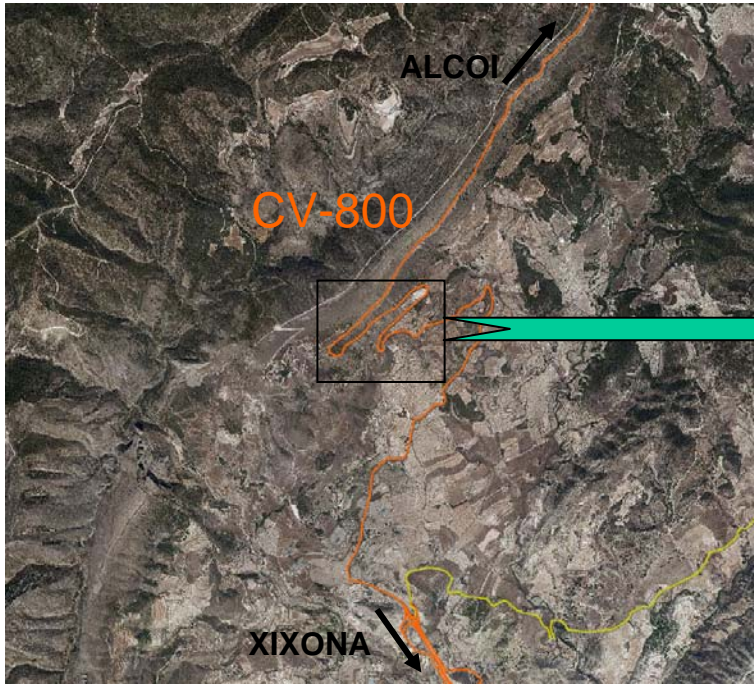
SPM en carretera CV-800 (Mutxamel-Alcoi):

Curva del PK 24+500 (Xixona)

Motivo: Tráfico “moterero”

IMD_{total} : 1.864

IMD_{motos festivo} : 702



SPM en carretera CV-610 (Xátiva):

Obras de desdoblamiento

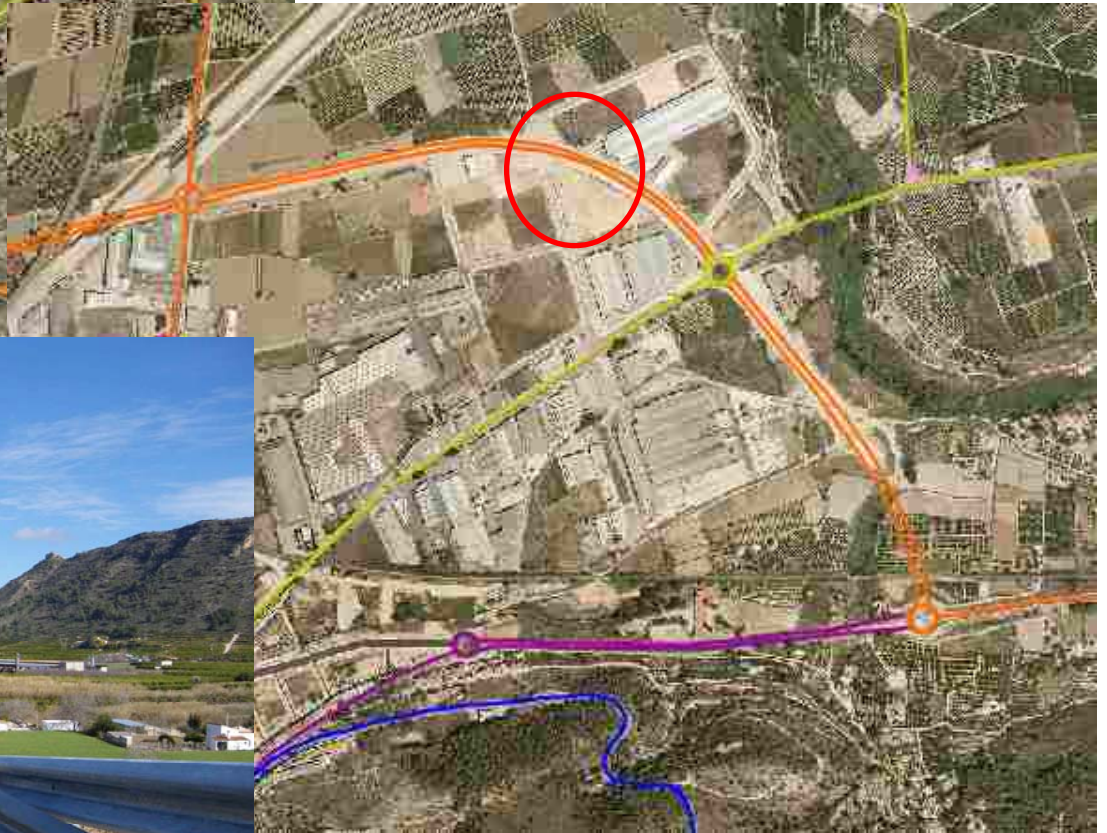
PROYECTO DE CONSTRUCCIÓN

DESDOBLAMIENTO DE LA RONDA DE XÁTIVA
TRAMO DE LA CARRETERA CV-600 HASTA CV- 610

CLAVE : 41-V-2054



Motivo: OC 18/2004



SPM en carretera CV-855 (Elx-Dolores):

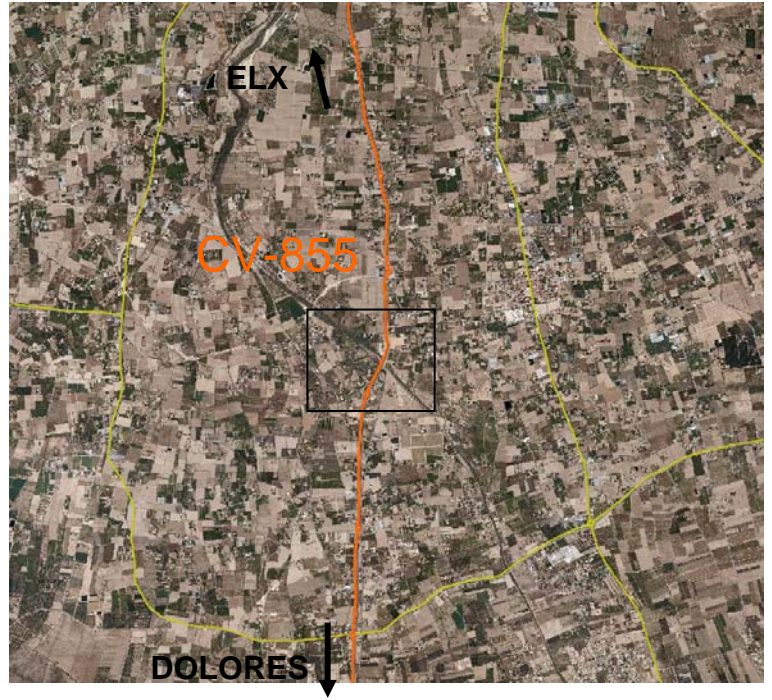
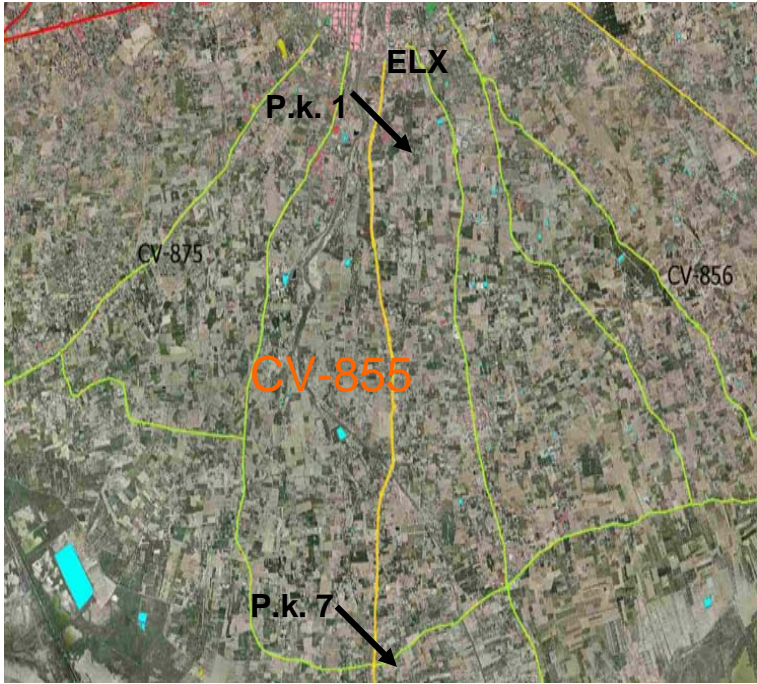
4.000 ml de SPM

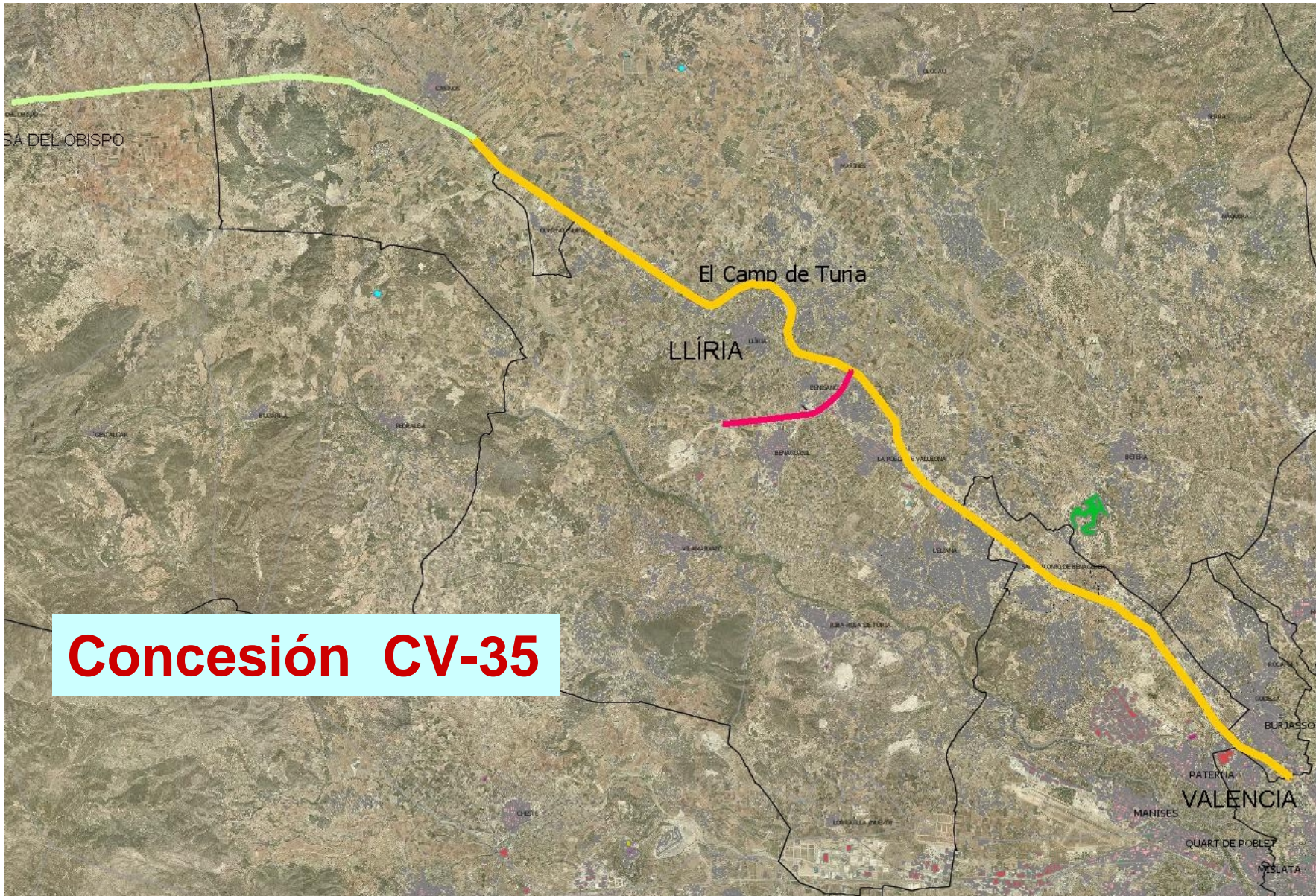
Motivo: OC 18/2004

Obras de desdoblamiento

IMD_{total} : 5.767

IMD_{motos festivo} : 197





Concesión CV-35

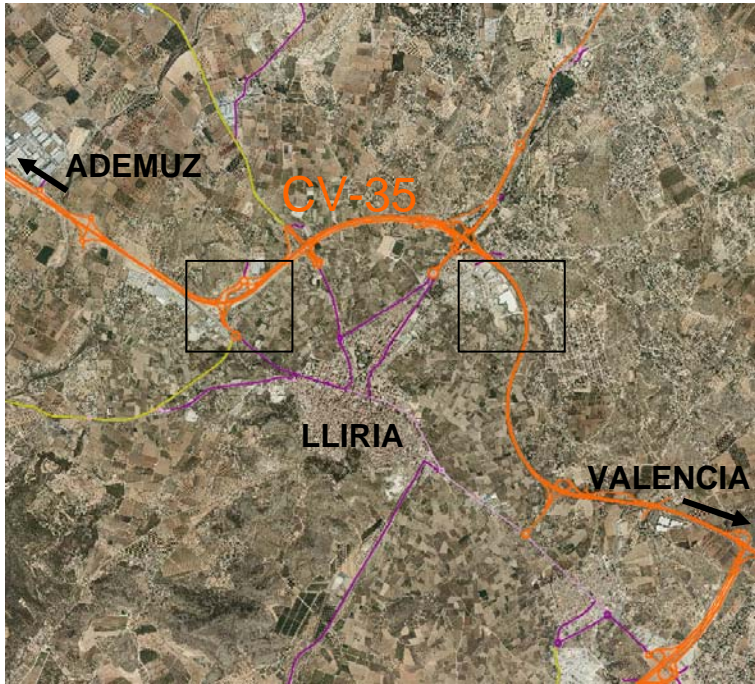
SPM instalado en carretera CV-35

22.690 m instalados:

- **19.000 m en autovía (tronco y ramales)**
- **3.000 m en tramos primera calzada autovía**
- **690 m en tramo convencional ya existente**

Motivos

- **En autovía: $IMD(\text{total}) > 20.000/\text{calzada}$**
- **En convencional: Accidentalidad**





En ramales...



...y en tronco (incluso en recta)

El último tramo instalado (abril 2010)



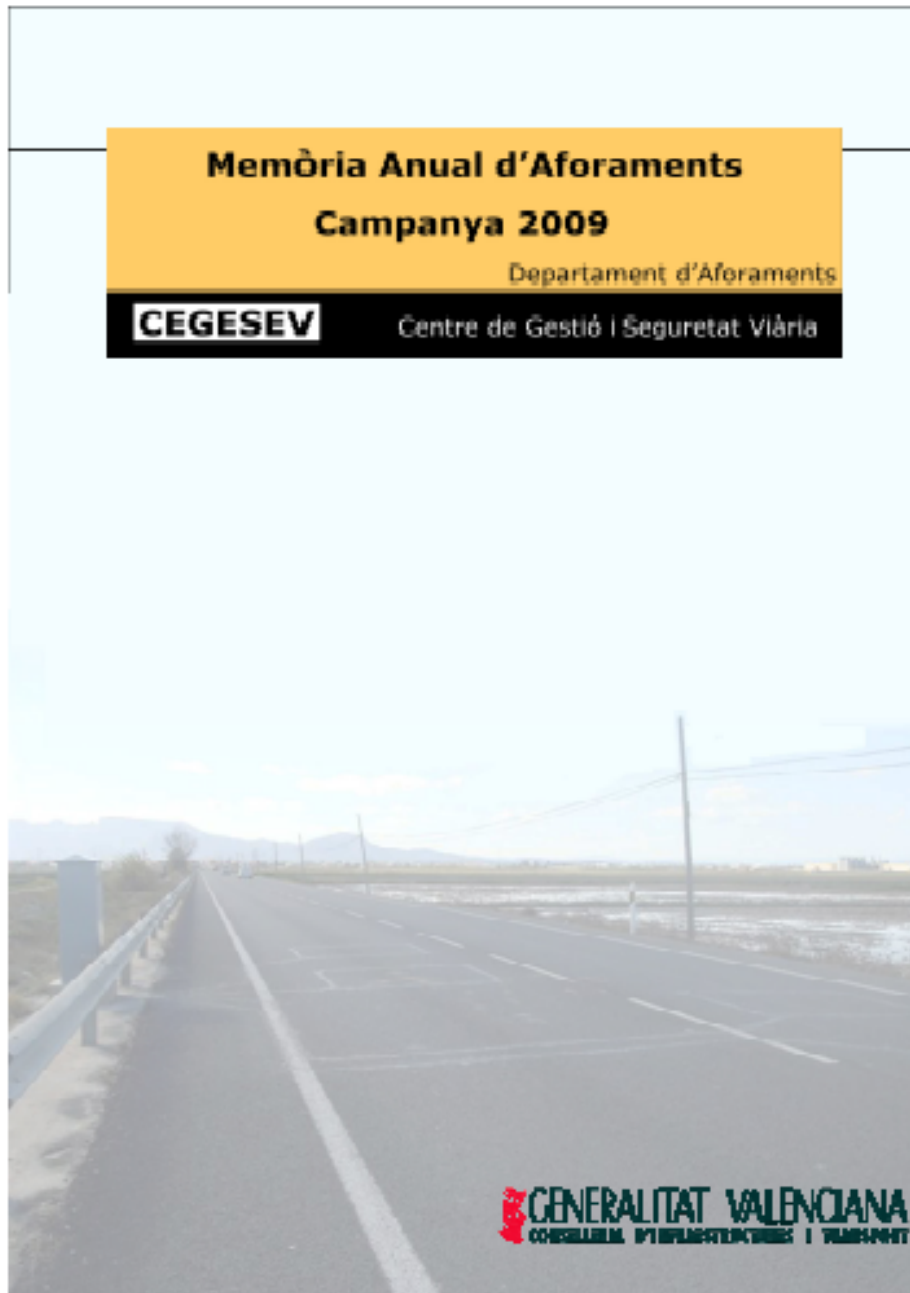
CV-366 (Torrent)

**Memòria Anual d'Aforaments
Campanya 2009**

Departament d'Aforaments

CEGESEV

Centre de Gestió i Seguretat Viària



Determinación de la intensidad de tráfico motociclista

Campaña 2008/2009 para toda la red de CIT

- **Estaciones fijas y portátiles.**



NUEVO MÉTODO ESTUDIO TRÁFICO MOTOCICLETAS

- **Nuevas Estaciones Fijas de Aforos**
- **Modificación del tratamiento de datos**
 - **Tamaños (para distinguir motos)**
 - **Diferencia entre “laborables” y “festivos”**



A partir de ahora

- Continuar con los planes y análisis específicos
- Aplicar la Norma (cuando se apruebe)
- Redacción de programa de adaptación red CIT a la Norma

...Pero de momento se ha realizado para toda nuestra red una **Auditoría de seguridad vial orientada a la reducción de la accidentalidad por salida de vía y....**

Se han redactado 6 proyectos de construcción para mejora de márgenes frente a accidentes por salida de vía

PRESUPUESTO: 9 millones de euros

- 6 millones para instalación de SPM
- 3 millones para resto de actuaciones

Jornada Teórico-práctica



Los proyectos contemplan medidas de seguridad pasiva:

- Instalación de 150.000 ml de SPM
- Acondicionamiento de barreras existentes

Y otras medidas de seguridad activa, como:

Superficies de alta adherencia



Columnas de seguridad fusibles



Cunetas



Conversión en cunetas de seguridad

Terminales de absorción de energía



Amortiguadores de impacto



JORNADA:

**CONSIDERACIONES SOBRE LA
NORMA TÉCNICA PARA
PROTECCIÓN DE MOTOCICLISTAS
EN LA COMUNITAT VALENCIANA**

Valencia, 4 de Mayo de 2010
Colegio de ICCP



Promueve:



Organiza:



Actuaciones de la Generalitat para protección de los motociclistas

Enrique Casquero de la Cruz
Ingeniero de caminos
Jefe del Servicio de Seguridad Vial

(Valencia, 4 de mayo de 2010)

