



**Avaluació de la qualitat de l'aire en la Comunitat
Valenciana**

**Zona ES1001: CÉRVOL – ELS PORTS (Àrea
Costanera)**

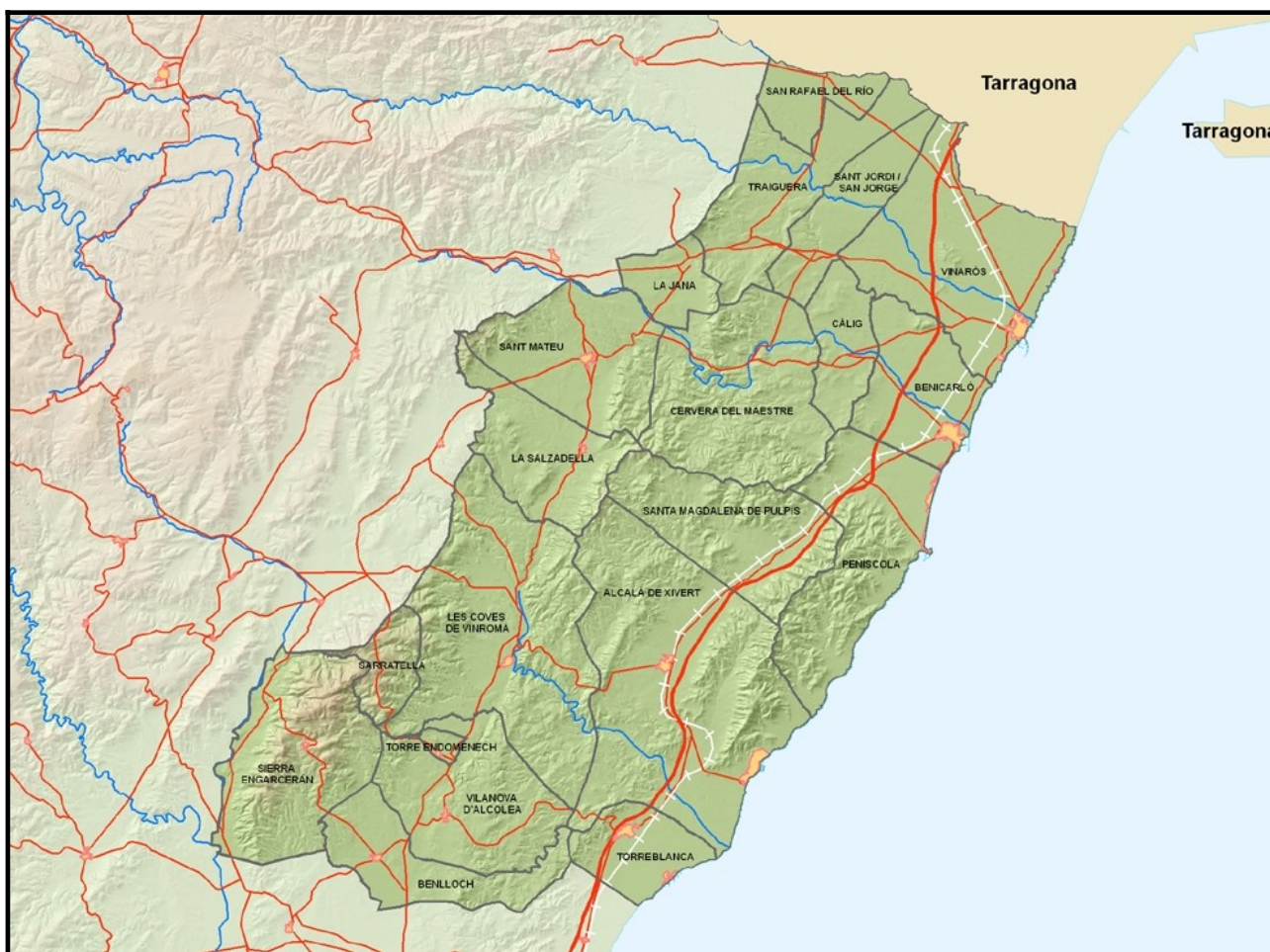
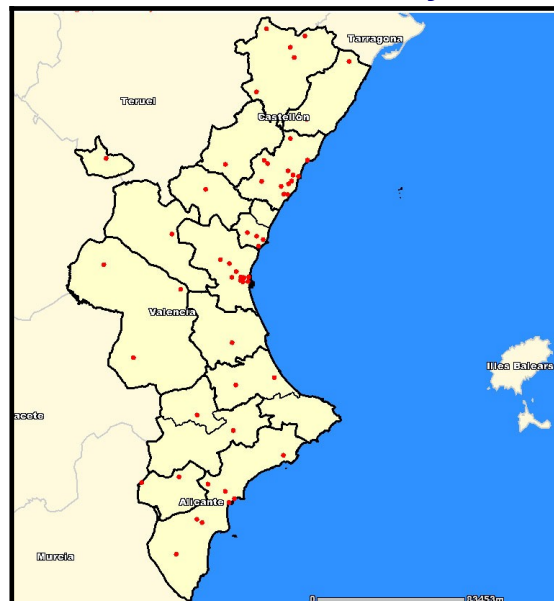
Any 2020



Avaluació de la Qualitat de l'Aire en la Comunitat Valenciana
Any 2020

**ZONA ES1001: CÉRVOL – ELS
PORTS (À. COSTANERA)**

El Baix Maestrat
La Plana Alta





1. Descripció de la zona d'estudi per a l'avaluació de la qualitat de l'aire.

En aquesta zona, d'acord amb els criteris de zonificació del Reial Decret 102/2011, i l'estudi dut a terme a tals efectes en el nostre territori, estan inclosos els següents municipis:

ZONA ES1001: CÉRVOL – ELS PORTS (ÀREA COSTANERA)

Comarca	Municipis
El Baix Maestrat	Alcalà de Xivert, Benicarló, Cálig, Cervera del Maestre, La Jana, Penyíscola, La Salzadella, Sant Jordi, San Rafael del Río, Santa Magdalena de Pulpis, Sant Mateu, Traiguera, Vinaròs.
La Plana Alta	Benlloch, Les Coves de Vinromà, Serratella, Sierra Engarcerán, Torreblanca, Torre Endoménech, Vilanova d'Alcolea.

Nre. total de municipis	20
Àrea (Km ²)	1210,3
Població	88.706 habitants

L'avaluació de la qualitat de l'aire es realitzarà a partir dels nivells de diferents contaminants registrats en les estacions existents dins de la zona d'estudi.

2. Què mesurem i on.

La legislació vigent en matèria d'avaluació de la qualitat de l'aire ambient es desenvolupa en el document **0. Marc Normatiu Avaluació de la Qualitat de l'Aire**.

A través d'aquest informe es presenta l'anàlisi de la informació registrada en el present any i en relació amb els següents paràmetres:

CONTAMINANTS MESURATS EN LA ZONA ES1001	
SO ₂	Diòxid de sofre
NO ₂	Diòxid de nitrogen
CO	Monòxid de carboni
PM ₁₀	Partícules en suspensió inferiors a 10 micres
PM _{2,5}	Partícules en suspensió inferiors a 2.5 micres
O ₃	Ozó
As	Arsènic
Cd	Cadmi
Ni	Níquel
Pb	Plom



Les estacions utilitzades per a l'avaluació de la qualitat de l'aire d'aquesta zona es presenten en la següent taula:

CODIC NAC.	NOM	TIPUS D'ESTACIÓ	DIRECCIÓ	MUNICIPI	CONTAMINANTS MESURATS						
					SO ₂	NO ₂ /NO _x	PM ₁₀	PM _{2,5}	CO	METALLS As, Ni, Cd, Pb	O ₃
12099001	SANT JORDI	RURAL FONTS	Junt al Camp de Golf Panorama	Sant Jordi	X	X	X			X	X
12120001	TORRE ENDOMÉNECH	RURAL FONTS	EDAR Torre Endoménech	Torre Endoménech	X	X		X	X		X



Foto: Estació de Sant Jordi

3. Anàlisi dels nivells de concentració de contaminants segons la normativa vigent.

Tots els valors estadístics, van associats amb el percentatge de dades vàlides obtingudes per a aqueix contaminant durant l'any 2020.

Així mateix, les dades d'ozó van acompanyades dels anys que participen en l'avaluació, d'acord amb l'apartat J. *Criteris d'agregació i càlcul* de l'annex I del Reial Decret 102/2011, relatiu a la millora de la qualitat de l'aire.

Els estadístics es representen segons els valors obtinguts, de la següent forma:

≤ Valor límit	> Valor límit
---------------	---------------

D'acord amb els nivells registrats en la zona ES1001 que es mostren en les taules següents, durant el període 2020 no s'han superat els valors límit ni l'objectiu dels diferents contaminants establits en la normativa vigent relativa a la millora de la qualitat de l'aire.



En relació amb el valor objectiu per a la protecció de la vegetació, es produeix una reducció del valor AOT40 respecte del període anterior, sent en totes les estacions inferior al valor objectiu de 18000 $\mu\text{g}/\text{m}^3 \text{ h}$, en aquest període.

Per a ampliar la informació sobre qualitat de l'aire a la Comunitat Valenciana pot dirigir-se a la pàgina web de Qualitat de l'Aire dins del portal de la Conselleria d'Agricultura, Desenvolupament Rural, Emergència Climàtica i Transició Ecològica:

<http://agroambient.gva.es/es/web/calidad-ambiental/calidad-del-aire>



PARÀMETRE	VALOR LÍMIT ANUAL	VALOR LÍMIT DIARI	VALOR LÍMIT HORARI	ALTRES PARÀMETRES ESTADÍSTICS	SANT JORDI		TORRE ENDOMÉNECH	
Diòxid de sofre (SO ₂)		Nre. Superacions 125 µg/m ³ (3 sup/any)			0	95%	0	31%
			Nre. superacions 350 µg/m ³ (24 superacions)		0	95%	0	32%
Diòxid de nitrogen (NO ₂)	40 µg/m ³				4		4	
			Nre. superacions 200 µg/m ³ (18 superaciones)		0	97%	0	39%
Partícules en suspensió (PM ₁₀)		Nre. superacions 50 µg/m ³ (35 superacions)			3	83%		
	40 µg/m ³				14			
				Percentil 90,4 (50 µg/m ³)	19			
Partícules en suspensió (PM ₁₀) després del descompte		Nre. superacions 50 µg/m ³ (35 superaciones)			0	83%		
	40 µg/m ³				12			
				Percentil 90,4 (50 µg/m ³)	18			
Partícules en suspensió (PM _{2.5})	25 µg/m ³						9	26%



PARÀMETRE	VALOR LÍMIT ANUAL	VALOR LÍMIT DIARI	VALOR LÍMIT HORARI	ALTRES PARÀMETRES ESTADÍSTICS	SANT JORDI	TORRE ENDOMÉNECH
Monòxid de carboni (CO)				10 mg/m³ Màx diària de les mitjanes mòbils octohoràries		0,3 22%
Plom (Pb)	0,5 µg/m³				0,008	
Arsènic (As)	6 ng/m³				0,16	
Cadmi (Cd)	5 ng/m³				0,03	
Níquel (Ni)	20 ng/m³				0,47	
Ozó (O₃)				180 µg/m³ Nre. superacions del llindar d'informació	0	0
				Valor objectiu per a la protecció de la salut de 120 µg/m³ (Nre. superacions ≤ 25)	2018-2020	
					19	9 2019, 20
				Valor AOT40 18000 µg/m³ h valors horaris maig fins a juliol	2016-2020	
				17161	16886 2016, 17, 19, 20	