



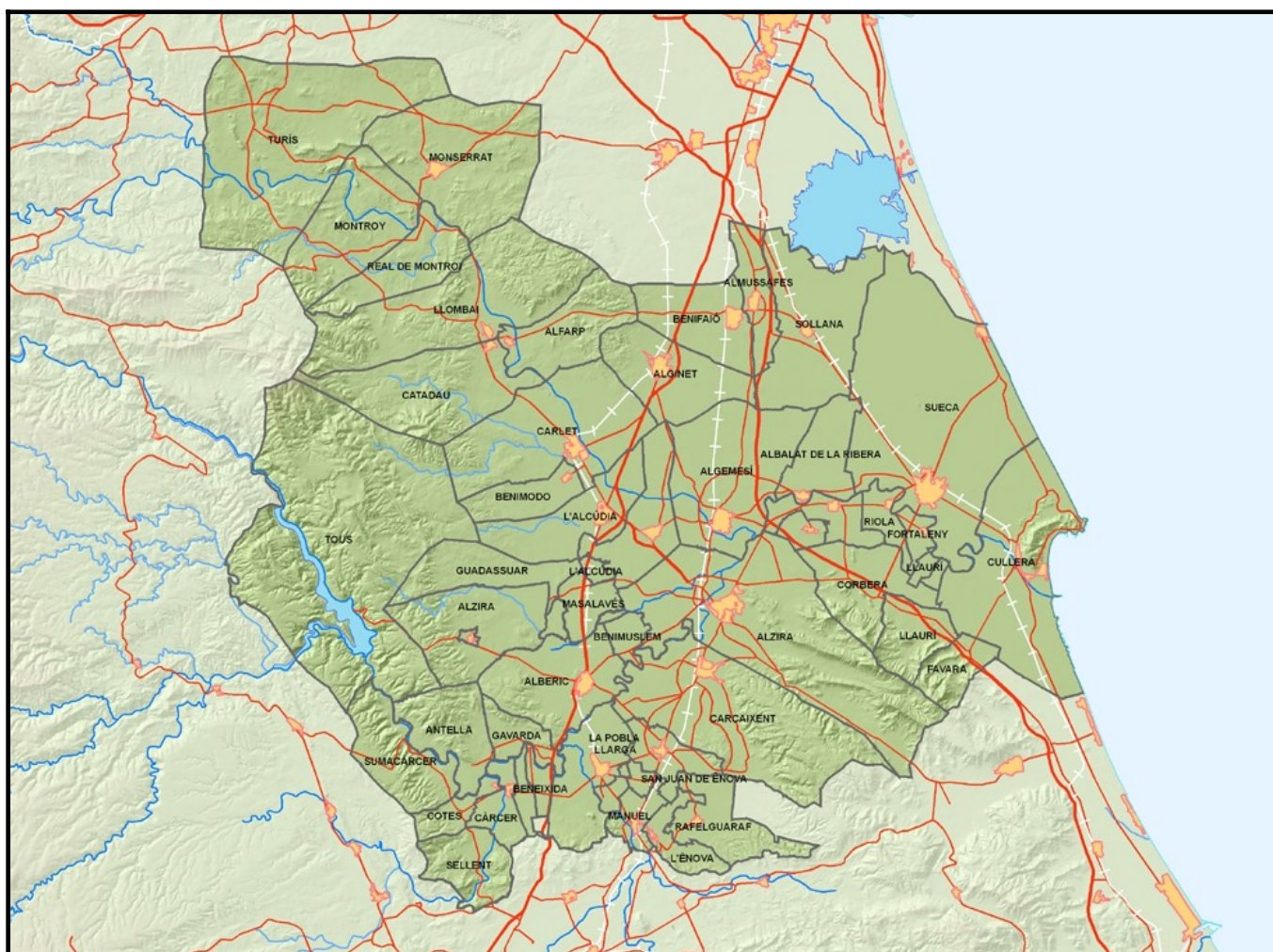
**Avaluació de la qualitat de l'aire en la Comunitat  
Valenciana**  
**Zona ES1009: XÚQUER – CABRIEL (Àrea Costanera)**  
**Any 2020**



Avaluació de la Qualitat de l'Aire en la Comunitat Valenciana  
Any 2020

**ZONA ES1009: XÚQUER – CABRIEL  
(À. COSTANERA)**

La Ribera Alta  
La Ribera Baixa





## 1. Descripció de la zona d'estudi per a l'avaluació de la qualitat de l'aire.

En aquesta zona, d'acord amb els criteris de zonificació del Reial Decret 102/2011, i l'estudi dut a terme a tals efectes en el nostre territori, estan inclosos els següents municipis:

### ZONA ES1009: XÚQUER – CABRIEL (À. COSTANERA)

Comarca	Municipis
La Ribera Alta	Alberic, Alcàntera de Xúquer, L'Alcúdia, Alfarp, Algemesí, Alginet, Alzira, Antella, Beneixida, Benifaió, Benimodo, Benimuslem, Carcaixent, Cárcer, Carlet, Catadau, Cotes, L'Ènova, Gavarda, Guadassuar, Llombai, Manuel, Masalavés, Monserrat, Montroy, La Pobla Llarga, Rafelguaraf, Real de Montroi, San Juan de Ènova, Sellent, Senyera, Sumacàrcer, Tous, Turís, Villanueva de Castellón
La Ribera Baixa	Albalat de la Ribera, Almussafes, Benicull de Xúquer, Corbera, Cullera, Favara, Fortaleny, Llaurí, Polinyà de Xúquer, Riola, Sollana, Sueca

Nre total de municipis	47
Àrea (Km <sup>2</sup> )	1.246,83
Població	300.075 habitants

L'avaluació de la qualitat de l'aire es realitzarà a partir dels nivells de diferents contaminants registrats en les estacions existents dins de la zona d'estudi.

## 2. Què mesurem i on.

La legislació vigent en matèria d'avaluació de la qualitat de l'aire ambient es desenvolupa en el document **0. Marc Normatiu Avaluació de la Qualitat de l'Aire**.

A través d'aquest informe es presenta l'anàlisi de la informació registrada en el present any i en relació amb els següents paràmetres:

CONTAMINANTS MESURATS EN LA ZONA ES1009	
SO <sub>2</sub>	Diòxid de sofre
NO <sub>2</sub>	Diòxid de nitrogen
CO	Monòxid de carboni
PM <sub>10</sub>	Partícules en suspensió inferiors a 10 micres
PM <sub>2.5</sub>	Partícules en suspensió inferiors a 2.5 micres
O <sub>3</sub>	Ozó
As	Arsènic
Cd	Cadmi
Ni	Níquel



Pb	Plom
B(a)P	Benzo(a)Piré

Les estacions utilitzades per a l'avaluació de la qualitat de l'aire d'aquesta zona es presenten en la següent taula:

CODIC NAC.	NOM	TIPUS D'ESTACIÓ	DIRECCIÓ	MUNICIPI	CONTAMINANTS MESURATS								
					SO <sub>2</sub>	NO <sub>2</sub> /NO <sub>x</sub>	PM <sub>10</sub>	PM <sub>2.5</sub>	CO	METALLS As, Ni, Cd, Pb	B(a)P	O <sub>3</sub>	
46017002	ALZIRA	SUBURBANA FONDO	Iberdrola ST Alzira (Ctra CV550, km 6,2)	Alzira	X	X	X	X	X	X	X	X	X



Foto: Estació de ALZIRA

### 3. Anàlisi dels nivells de concentració de contaminants segons la normativa vigent.

Tots els valors estadístics, van associats amb el percentatge de dades vàlides obtingudes per a aqueix contaminant durant l'any 2020.

Així mateix, les dades d'ozó van acompanyades dels anys que participen en l'avaluació, d'acord amb l'apartat J. *Criteris d'agregació i càlcul* de l'annex I del Reial Decret 102/2011, relatiu a la millora de la qualitat de l'aire.

Els estadístics es representen segons els valors obtinguts, de la següent forma:

<b>≤ Valor límit</b>	<b>&gt; Valor límit</b>
----------------------	-------------------------



D'acord amb els nivells registrats en la zona ES1009 que es mostren en les taules següents, durant el període 2020 no s'han superat els valors límit ni objectiu dels diferents contaminants establits en la normativa vigent relativa a la millora de la qualitat de l'aire.

Per a ampliar la informació sobre qualitat de l'aire a la Comunitat Valenciana pot dirigir-se a la pàgina web de Qualitat de l'Aire dins del portal de la Conselleria d'Agricultura, Desenvolupament Rural, Emergència Climàtica i Transició Ecològica:

<http://agroambient.gva.es/es/web/calidad-ambiental/calidad-del-aire>



PARÀMETRE	VALOR LÍMIT ANUAL	VALOR LÍMIT DIARI	VALOR LÍMIT HORARI	ALTRES PARÀMETRES ESTADÍSTICS	ALZIRA	
<b>Diòxid de sofre (SO<sub>2</sub>)</b>		<b>Nre. superacions de 125 µg/m<sup>3</sup> (3 sup/any)</b>			<b>0</b>	99%
			<b>Nre. superacions de 350 µg/m<sup>3</sup> (24 sup/any)</b>		<b>0</b>	99%
<b>Diòxid de nitrogen (NO<sub>2</sub>)</b>	<b>40 µg/m<sup>3</sup></b>				<b>7</b>	99%
			<b>Nre. superacions de 50 µg/m<sup>3</sup> (35 sup/any)</b>		<b>0</b>	
<b>Partícules en suspensió (PM<sub>10</sub>)</b>		<b>Nre. superacions de 50 µg/m<sup>3</sup> (35 sup/any)</b>			<b>2</b>	63%
	<b>40 µg/m<sup>3</sup></b>				<b>17</b>	
				<b>Percentil 90,4 (50 µg/m<sup>3</sup>)</b>	<b>25</b>	
<b>Partícules en suspensió (PM<sub>10</sub>) després del descompte</b>		<b>Nre. superacions de 50 µg/m<sup>3</sup> (35 sup/any)</b>			<b>1</b>	63%
	<b>40 µg/m<sup>3</sup></b>				<b>15</b>	
				<b>Percentil 90,4 (50 µg/m<sup>3</sup>)</b>	<b>23</b>	
<b>Partícules en suspensió (PM<sub>2.5</sub>)</b>	<b>25 µg/m<sup>3</sup></b>				<b>14</b>	16%



PARÀMETRE	VALOR LÍMIT ANUAL	VALOR LÍMIT DIARI	VALOR LÍMIT HORARI	ALTRES PARÀMETRES ESTADÍSTICS	ALZIRA	
Monòxid de carboni (CO)				10 mg/m <sup>3</sup> Màx diària de les mitjanes mòbils octohoràries	0,59	98%
Plom (Pb)	0,5 µg/m <sup>3</sup>				0,01	14%
Arsènic (As)	6 ng/m <sup>3</sup>				0,32	
Cadmi (Cd)	5 ng/m <sup>3</sup>				0,06	
Níquel (Ni)	20 ng/m <sup>3</sup>				1,6	
Benzo(a)piré (BaP)	1 ng/m <sup>3</sup>				0,12	6%
Ozó (O <sub>3</sub> )				180 µg/m <sup>3</sup> Nre. superacions del llindar d'informació	0	
				Valor objectiu per a la protecció de la salut de 120 µg/m <sup>3</sup> (Nre. superacions ≤ 25)	2018-2020	
					10	
				Valor AOT40 18000 µg/m <sup>3</sup> h valors horaris maig fins a juliol	2016-2020	
				11409 2016, 17, 19, 20		