



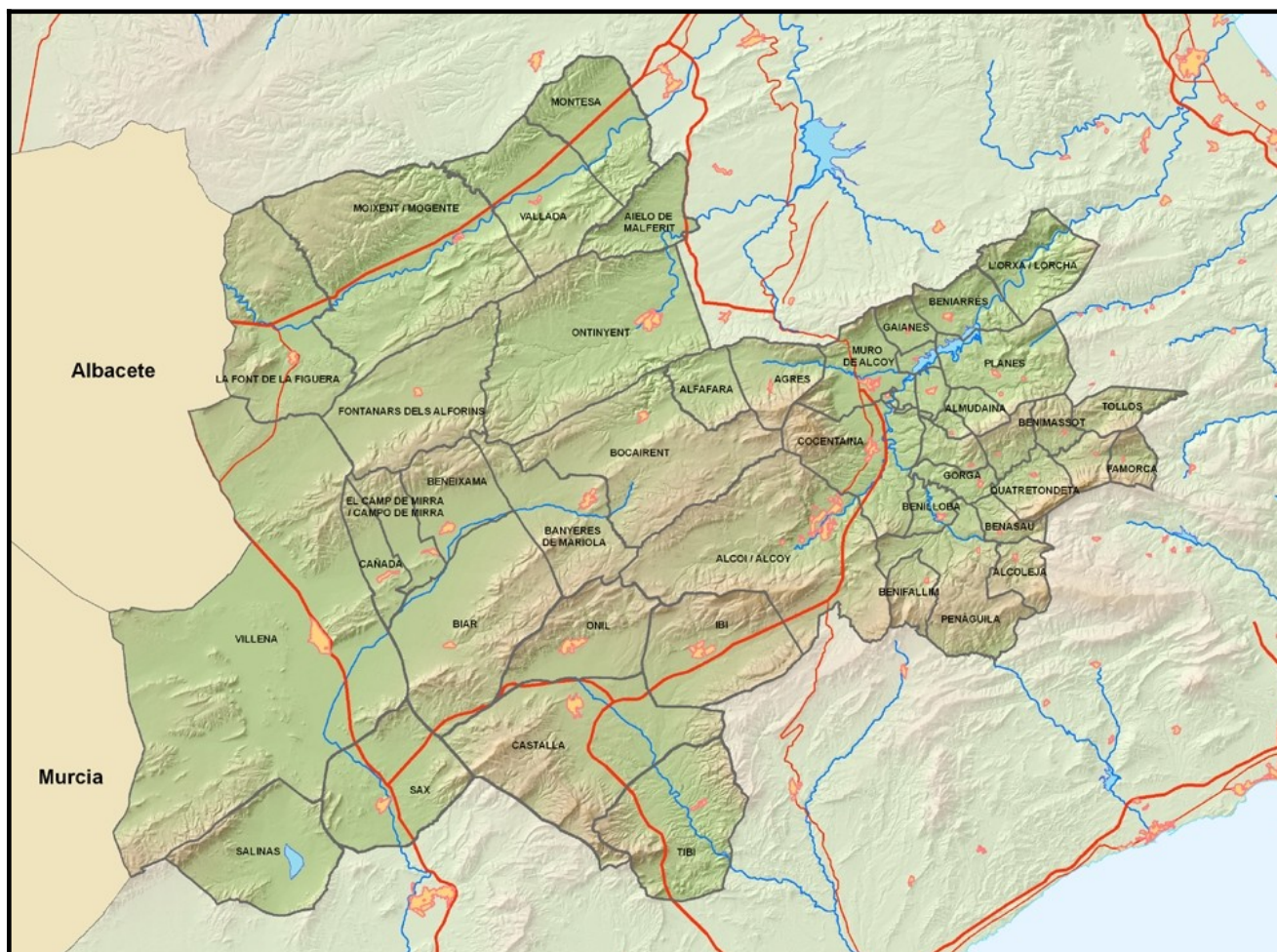
**Evaluación de la Calidad del Aire en la Comunidad
Valenciana**
Zona ES1012: BÈTICA – SERPIS (À. INTERIOR)
Any 2020



Avaluació de la Qualitat de l'Aire en la Comunitat Valenciana Any 2020

ZONA ES1012: BÈTICA – SERPIS (À. INTERIOR)

La Costera
La Vall d'Albaida
L'Alt Vinalopó
L'Alcoià
El Comtat





1. Descripció de la zona d'estudi per a l'avaluació de la qualitat de l'aire.

En aquesta zona, d'acord amb els criteris de zonificació del Reial Decret 102/2011, i l'estudi dut a terme a tals efectes en el nostre territori, estan inclosos els següents municipis:

ZONA ES1012: BÈTICA – SERPIS (À. INTERIOR)

Comarca	Municipis
La Costera	Font de la Figuera, Moixent, Vallada, Montesa.
La Vall de Albaida	Fontanars del Alforins, Ontinyent, Bocairent, Aiello de Malferit.
L'Alt Vinalopó.	Beneixama, Biar, El Camp de Mirra, Cañada, Salinas, Sax, Villena.
L'Alcoia	Alcoi, Banyeres de Mariola, Benifallim, Castalla, Ibi, Onil, Penàguila, Tibi.
El Comtat	Agres, Alcocer de Planes, Alcoleja, Alfafara, Almudaina, L'Alqueria d'Asnar, Balones, Benasau, Beniarrés, Benilloba, Benillup, Benimarfull, Benimassot, Cocentaina, Facheca, Famorca, Gaianes, Gorga, Millena, Muro de Alcoy, L'Orxa, Planes, Quatretondeta, Tollos.

Nre total de municipis	47
Àrea (Km ²)	2.232,71
Població	245.527 habitants

L'avaluació de la qualitat de l'aire es realitzarà a partir dels nivells de diferents contaminants registrats en les estacions existents dins de la zona d'estudi.

2. Què mesurem i on.

La legislació vigent en matèria d'avaluació de la qualitat de l'aire ambient es desenvolupa en el document **0. Marc Normatiu Avaluació de la Qualitat de l'Aire**.

A través d'aquest informe es presenta l'anàlisi de la informació registrada en el present any i en relació amb els següents paràmetres:

CONTAMINANTS MESURATS EN LA ZONA ES1012	
SO ₂	Diòxid de sofre
NO ₂	Diòxid de nitrogen
CO	Monòxid de carboni
PM ₁₀	Partícules en suspensió inferiors a 10 micres
PM _{2,5}	Partícules en suspensió inferiors a 2.5 micres
O ₃	Ozó
As	Arsènic



Cd	Cadmi
Ni	Níquel
Pb	Plom
B(a)P	Benzo(a)Piré

Les estacions utilitzades per a l'avaluació de la qualitat de l'aire d'aquesta zona es presenten en la següent taula:

CODIC NAC.	NOM	TIPUS D'ESTACIÓ	DIRECCIÓ	MUNICIPI	CONTAMINANTS MESURATS							
					SO ₂	NO ₂ /NO _x	PM ₁₀	PM _{2.5}	CO	METALLS As, Ni, Cd, Pb	B(a)P	O ₃
46184002	ONTINYENT	SUBURBANA FONS	Ermita Morera Santa Maria (Carretera de pujada a l'Ermita).	Ontinyent	X	X	X	X	X			X
03009006	ALCOI - VERGE DELS LLIRIS	URBANA FONS	Pl. Ciclista Blai Domingo Miñó	Alcoi	X	X	X		X	X	X	X



Foto: Estació de ALCOI-VERGE DELS LLIRIS



3. Anàlisi dels nivells de concentració de contaminants segons la normativa vigent.

Tots els valors estadístics, van associats amb el percentatge de dades vàlides obtingudes per a aqueix contaminant durant l'any 2020.

Així mateix, les dades d'ozó van acompanyades dels anys que participen en l'avaluació, d'acord amb l'apartat J. *Criteris d'agregació i càlcul* de l'annex I del Reial Decret 102/2011, relatiu a la millora de la qualitat de l'aire.

Els estadístics es representen segons els valors obtinguts, de la següent forma:

≤ Valor límit	> Valor límit
----------------------	-------------------------

D'acord amb els nivells registrats en la zona ES1012 que es mostren en les taules següents, durant el període 2020 no s'han superat els valors límit dels diferents contaminants establits en la normativa vigent relativa a la millora de la qualitat de l'aire.

Cal esmentar la reducció dels nivells d'ozó troposfèric registrats en la zona respecte al període anterior (2017-2019), donant lloc a una disminució del nombre de superacions del valor objectiu per a la protecció de la salut humana ($120 \mu\text{g}/\text{m}^3$). Quant al valor objectiu per a la protecció de la vegetació, es produeix una reducció del valor AOT40 respecte al període anterior, no obstant això continua sent superior al valor objectiu a Ontinyent.

Per a ampliar la informació sobre qualitat de l'aire a la Comunitat Valenciana pot dirigir-se a la pàgina web de Qualitat de l'Aire dins del portal de la Conselleria d'Agricultura, Desenvolupament Rural, Emergència Climàtica i Transició Ecològica:

<http://agroambient.gva.es/es/web/calidad-ambiental/calidad-del-aire>



PARÀMETRE	VALOR LÍMIT ANUAL	VALOR LÍMIT DIARI	VALOR LÍMIT HORARI	ALTRES PARÀMETRES ESTADÍSTICS	ALCOI - VERGE DELS LLIRIS		ONTINYENT	
Diòxid de sofre (SO ₂)		Nre. superacions de 125 µg/m ³ (3 sup/any)			0	96 %	0	18 %
			Nre. superacions de 350 µg/m ³ (24 sup/any)		0	96 %	0	19 %
Diòxid de nitrogen (NO ₂)	40 µg/m ³				8		3	
			Nre. superacions de 200 µg/m ³ (18 sup/any)		0	100 %	0	16%
Partícules en suspensió (PM ₁₀)		Nre. superacions de 50 µg/m ³ (35 sup/any)			5		0	
	40 µg/m ³				13		7	
				Percentil 90,4 (50 µg/m ³)	18		12	
Partícules en suspensió (PM ₁₀) després descompte		Nre. superacions de 50 µg/m ³ (35 sup/any)			1	96 %	0	22 %
	40 µg/m ³				11		5	
				Percentil 90,4 (50 µg/m ³)	16		8	
Partícules en suspensió (PM _{2.5})	25 µg/m ³						4	23 %



PARÀMETRE	VALOR LÍMIT ANUAL	VALOR LÍMIT DIARI	VALOR LÍMIT HORARI	ALTRES PARÀMETRES ESTADÍSTICS	ALCOI - VERGE DELS LLIRIS		ONTINYENT	
Monòxid de carboni (CO)				10 mg/m³ Màx diària de les mitjanes mòbils octohoràries	0,4	91%	0,2	19%
Plom (Pb)	0,5 µg/m³				0,01	54%		
Arsènic (As)	6 ng/m³				0,15			
Cadmi (Cd)	5 ng/m³				0,05			
Níquel (Ni)	20 ng/m³				1,44			
Benzo(a)piré (BaP)	1 ng/m³				0,05		6%	
Ozó (O₃)				180 µg/m³ Nre. superacions del llindar d'informació	0		0	
				Valor objectiu per a la protecció de la salut de 120 µg/m³ (Nre. superacions ≤ 25)	2018-2020			
					7		25	
				Valor AOT40 18000 µg/m³ h valors horaris maig fins a juliol	2016-2020			
					17711		26656	