



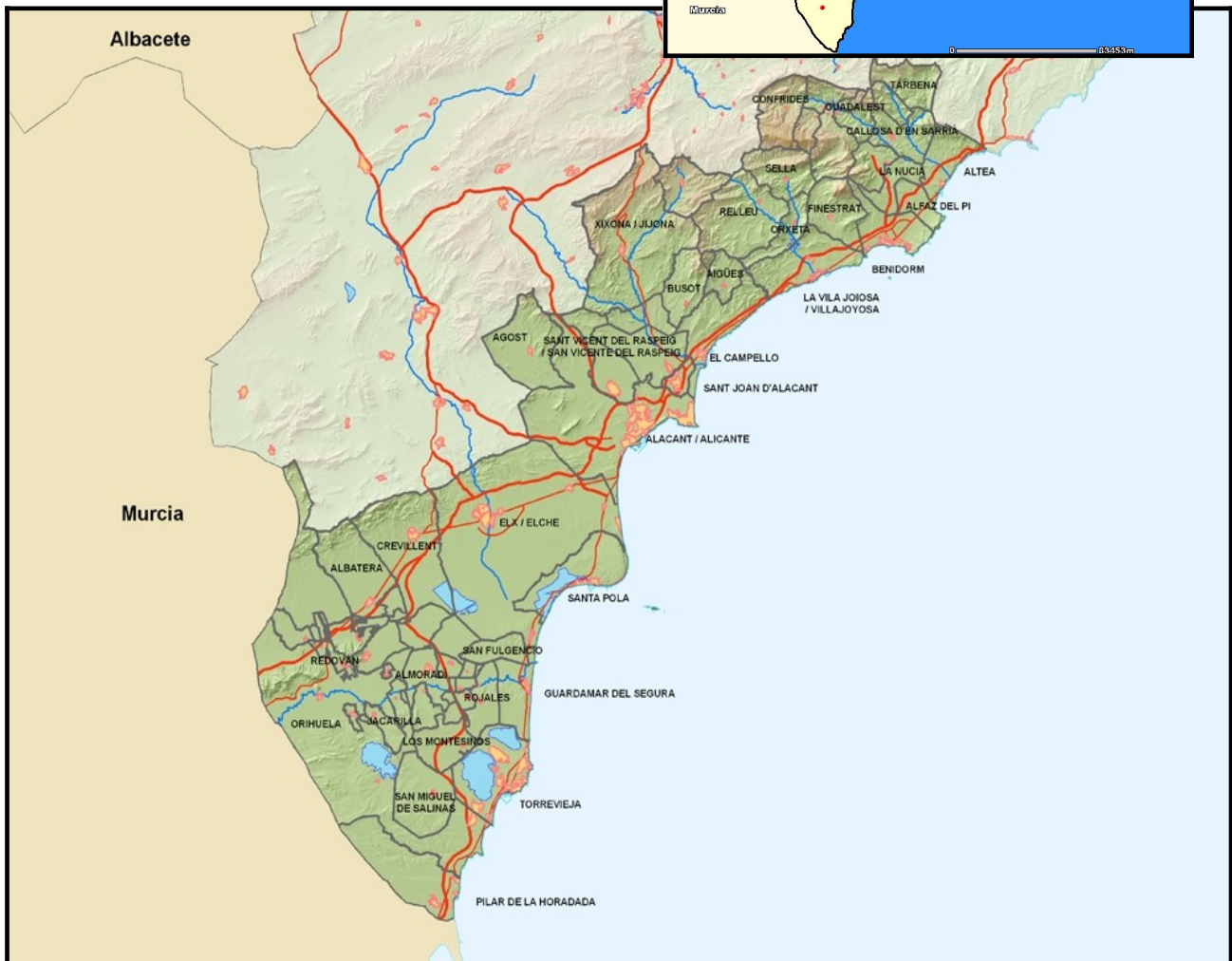
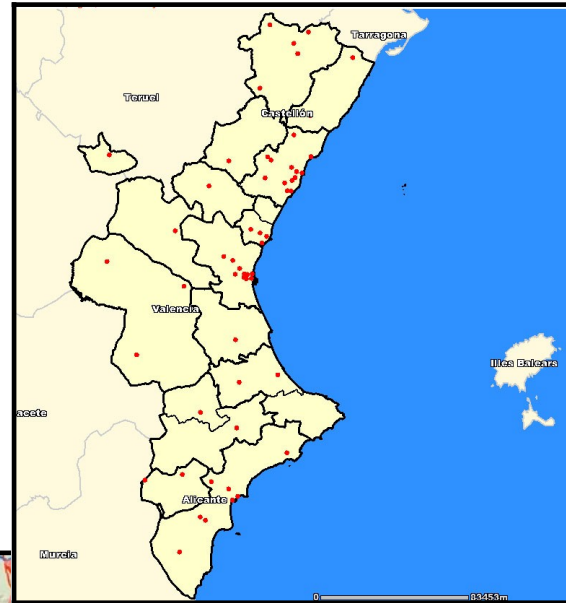
**Avaluació de la qualitat de l'aire en la Comunitat
Valenciana**
Zona ES1013: Segura – Vinalopó (À. Costanera)
Any 2020



Avaluació de la Qualitat de l'Aire en la Comunitat Valenciana
Any 2020

**ZONA ES1013: SEGURA - VINALOPÓ
(À. COSTANERA)**

El Baix Segura
El Baix Vinalopó
L'Alacantí
La Marina Baixa





1. Descripció de la zona d'estudi per a l'avaluació de la qualitat de l'aire.

En aquesta zona, d'acord amb els criteris de zonificació del Reial Decret 102/2011, i l'estudi dut a terme a tals efectes en el nostre territori, estan inclosos els següents municipis:

ZONA ES1013: SEGURA – VINALOPÓ (ÀREA COSTANERA)

Comarca	Municipis
El Baix Segura	Albatera, Algorfa, Almoradí, Benejúzar, Benferri, Benijófar, Bigastro, Callosa de Segura, Catral, Cox, Daya Nueva, Daya Vieja, Dolores, Formentera del Segura, Granja de Rocamora, Guardamar del Segura, Jacarilla, Los Montesinos, Orihuela, Pilar de la Horadada, Rafal, Redován, Rojales, San Fulgencio, San Isidro, San Miguel de Salinas, Torrevieja
El Baix Vinalopó	Crevillente, Elx, Santa Pola
L'Alacantí	Agost, Alacant , Aigües, Busot, Campello, Mutxamel, San Juan de Alicante, Sant Vicent del Raspeig, La Torre de les Maçanes, Xixona
La Marina Baixa	L'Alfàs del Pi, Altea, Beniardá, Benidorm, Benifato, Benimantell, Bolulla, Callosa d'En Sarrià, Confrides, Finestrat, Guadalest, La Nucia, Orxeta, Polop, Relleu, Sella, Tárben, La Vila Joiosa

Nre total de municipis	56
Àrea (Km ²)	2.179,64
Població	739.634 habitants

* Quant als municipis d'aquesta zona i la població corresponent, s'informa que aquesta zona compta en el seu interior amb l'Aglomeració ES1017: Alacant. Aquesta aglomeració està formada pel nucli urbà del municipi d'Alacant. La xifra de població que es mostra en la taula anterior fa referència a la població de tots els municipis detallats en la taula excepte Alacant, la xifra de població de la qual es detalla en l'informe de l'Aglomeració

L'avaluació de la qualitat de l'aire es realitzarà a partir dels nivells de diferents contaminants registrats en les estacions existents dins de la zona d'estudi.

2. Què mesurem i on.

La legislació vigent en matèria d'avaluació de la qualitat de l'aire ambient es desenvolupa en el document **0. Marc Normatiu Avaluació de la Qualitat de l'Aire**.

A través d'aquest informe es presenta l'anàlisi de la informació registrada en el present any i en relació amb els següents paràmetres:



CONTAMINANTS MESURATS EN LA ZONA ES1013	
SO ₂	Diòxid de sofre
NO ₂	Diòxid de nitrogen
CO	Monòxid de carboni
PM ₁₀	Partícules en suspensió inferiors a 10 micres
PM _{2.5}	Partícules en suspensió inferiors a 2.5 micres
O ₃	Ozó
As	Arsènic
Cd	Cadmi
Ni	Níquel
Pb	Plom
B(a)P	Benzo(a)Piré

Les estacions utilitzades per a l'avaluació de la qualitat de l'aire d'aquesta zona es presenten en la següent taula:

CODIC NAC.	NOM	TIPUS D'ESTACIÓ	DIRECCIÓ	MUNICIPI	CONTAMINANTS MESURATS								
					SO ₂	NO ₂ /NO _x	PM ₁₀	PM _{2.5}	CO	METALLS As, Ni, Cd, Pb	B(a)P	O ₃	
03002002	AGOST	URBANA INDUSTRIAL	Casa Municipal de Cultura	Agost			X	X			X		
03031002	BENIDORM	SUBURBANA FONS	Ecoparc de Benidorm	Benidorm		X							X
03065006	ELX - AGROALIMENTARI	SUBURBANA FONS	Pol. Agroalimentari l'Alcúdia. C/ La Bastida de les Alcusses, s/n	Elx	X	X	X		X		X	X	X
03099002	ORIHUELA	SUBURBANA FONS	Hospital Comarcal Vega Baixa	Orihuela	X	X		X	X				X
03133002	TORREVIEJA	URBANA TRÀNSIT	Ctra. Torrevieja a Crevillente s/n (Central Policia Local de Torrevieja)	Torrevieja		X	X	X					X



Foto: Estació de BENIDORM

3. Anàlisi dels nivells de concentració de contaminants segons la normativa vigent.

Tots els valors estadístics, van associats amb el percentatge de dades vàlides obtingudes per a aqueix contaminant durant l'any 2020.

Així mateix, les dades d'ozó van acompanyades dels anys que participen en l'avaluació, d'acord amb l'apartat J. *Criteris d'agregació i càlcul* de l'annex I del Reial Decret 102/2011, relatiu a la millora de la qualitat de l'aire.

Els estadístics es representen segons els valors obtinguts, de la següent forma:

≤ Valor límit	> Valor límit
----------------------	-------------------------

D'acord amb els nivells registrats en la zona ES1013 que es mostren en les taules següents, durant el període 2020 no s'han superat els valors límit dels diferents contaminants establits en la normativa vigent relativa a la millora de la qualitat de l'aire.

Quant a l'ozó troposfèric, s'aprecia una disminució generalitzada en el nombre de superacions del valor objectiu per a la protecció de la salut. De la mateixa manera, respecte al valor objectiu per a la protecció de la vegetació, es produeix una reducció del valor AOT40 respecte al període anterior, no obstant això continua sent superior al valor objectiu a Elx-Agroalimentari i Orihuela.



Per a ampliar la informació sobre qualitat de l'aire a la Comunitat Valenciana pot dirigir-se a la pàgina web de Qualitat de l'Aire dins del portal de la Conselleria d'Agricultura, Desenvolupament Rural, Emergència Climàtica i Transició Ecològica:

<http://agroambient.gva.es/es/web/calidad-ambiental/calidad-del-aire>



PARÀMETRE	VALOR LÍMIT ANUAL	VALOR LÍMIT DIARI	VALOR LÍMIT HORARI	ALTRES PARÀMETRES ESTADÍSTICS	AGOST	BENIDORM	ELX - AGROALIMEN-TARI	ORIHUELA	TORREVIEJA
Diòxid de sofre (SO₂)		Nre. superacions de 125 µg/m³ (3 sup/any)					0 99%	0 45%	
			Nre. superacions de 350 µg/m³ (24 sup/any)				0 99%	0 46%	
Diòxid de nitrogen (NO₂)	40 µg/m³					8		8	10
			Nre. superacions de 200 µg/m³ (18 sup/any)			0 98%	0 99%	0 46%	0 99%
Partícules en suspensió (PM₁₀)		Nre. superacions de 50 µg/m³ (35 sup/any)			4		7		0
	40 µg/m³				20		20		6
				Percentil 90,4 (50 µg/m³)	29		28		12
Partícules en suspensió (PM₁₀) després del descompte		Nre. superacions de 50 µg/m³ (35 sup/any)			2 63%		1 86%		0 99%
	40 µg/m³				17		17		6
				Percentil 90,4 (50 µg/m³)	25		25		11
Partícules en suspensió (PM_{2.5})	25 µg/m³				17 19%			17 43%	5 99%



PARÀMETRE	VALOR LÍMIT ANUAL	VALOR LÍMIT DIARI	VALOR LÍMIT HORARI	ALTRES PARÀMETRES ESTADÍSTICS	AGOST	BENIDORM	ELX - AGROALIMENTARI		ORIHUELA		TORREVIEJA	
Monòxid de carboni (CO)				10 mg/m ³ Màx diària de les mitjanes mòbils octohoràries			0,53	96%	0,3	43%		
Plom (Pb)	0,5 µg/m ³				0,01	15 %	0,01	47%				
Arsènic (As)	6 ng/m ³				0,24		0,23					
Cadmi (Cd)	5 ng/m ³				0,05		0,07					
Níquel (Ni)	20 ng/m ³				3,38		1,53					
Benzo(a)piré (BaP)	1 ng/m ³						0,07	6%				
Ozó (O ₃)				180 µg/m ³ Nre. superacions del llindar d'informació		0	0		0	0		
				Valor objectiu per a la protecció de la salut de 120 µg/m ³ (Nre. superacions ≤ 25)		2018-2020						
				Valor AOT40 18000 µg/m ³ h valors horaris maig fins a juliol		9	10	21	15	2019, 20		
						2016-2020						
						16472	18068	21339	15274	2016, 18, 19, 20		