



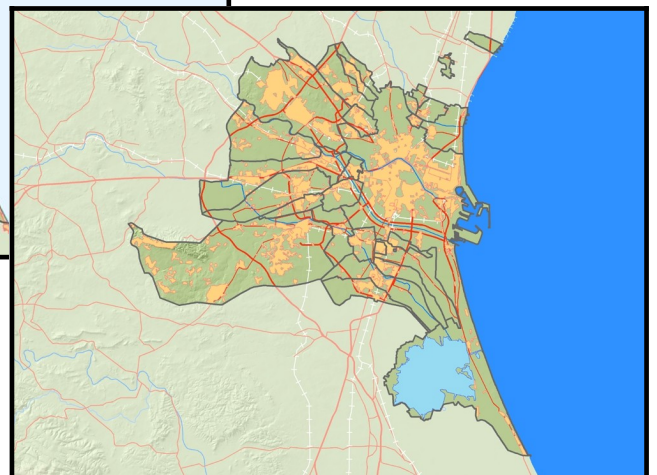
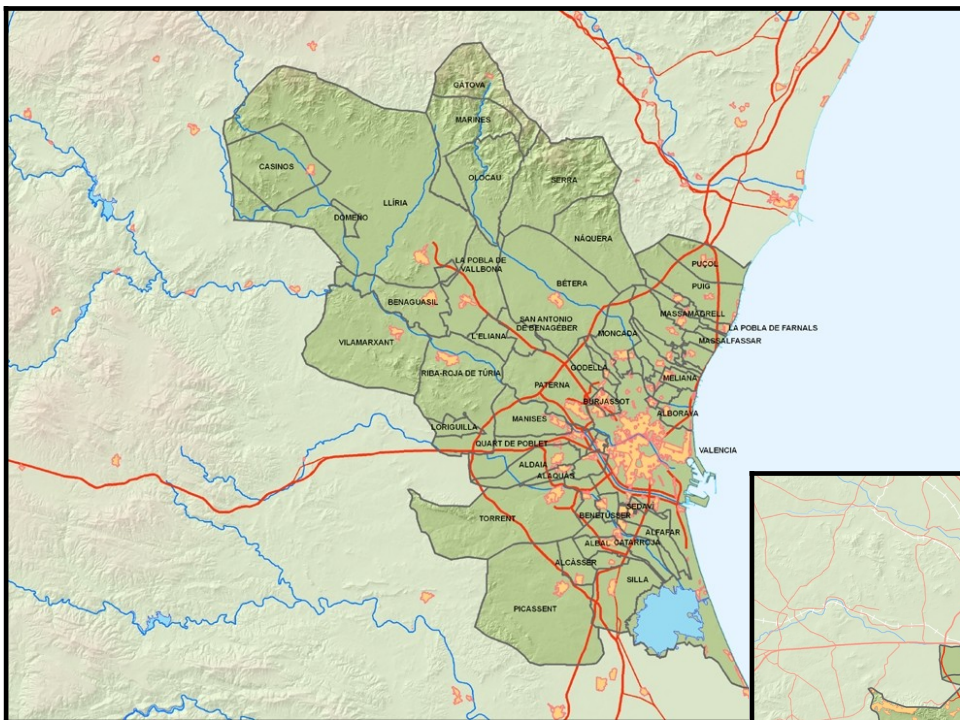
**Avaluació de la qualitat de l'aire en la Comunitat
Valenciana**
Aglomeració ES1016: l'Horta
Any 2020



Avaluació de la qualitat de l'aire en la Comunitat Valenciana Any 2020

AGLOMERACIÓ ES1016: L'HORTA

L'Horta Nord
València
L'Horta Oest
L'Horta Sud





1. Descripció de la zona d'estudi per a l'avaluació de la qualitat de l'aire.

En aquesta aglomeració, d'acord amb els criteris de zonificació del Reial Decret 102/2011, i l'estudi dut a terme a tals efectes en el nostre territori, estan inclosos els NUCLIS URBANS dels municipis de la següent taula:

AGLOMERACIÓ ES1016: L'HORTA

Comarca	Municipis
l'Horta Nord	Alboraya, Almàssera, Bonrepòs i Mirambell, Burjassot, Godella, Rocafort, Tavernes Blanques.
Valencia	València.
L'Horta Oest	Alaquàs, Aldaia, Manises, Mislata, Paterna, Picanya, Quart de Poblet, Torrent, Xirivella.
L'Horta Sud	Albal, Alfafar, Benetússer, Catarroja, Lugar Nuevo de la Corona, Massanassa, Paiporta, Sedaví.

Nre. total de municipis	25
Àrea (Km ²)	383,14
Població	1.362.021 habitants

L'avaluació de la qualitat de l'aire es realitzarà a partir dels nivells de diferents contaminants registrats en les estacions existents dins de la zona d'estudi.

2. Què mesurem i on.

La legislació vigent en matèria d'avaluació de la qualitat de l'aire ambient es desenvolupa en el document **0. Marc Normatiu Avaluació de la Qualitat de l'Aire**.

A través d'aquest informe es presenta l'anàlisi de la informació registrada en el present any i en relació amb els següents paràmetres:

CONTAMINANTS MESURATS EN LA ZONA ES1016	
SO ₂	Diòxid de sofre
NO ₂	Diòxid de nitrogen
CO	Monòxid de carboni
PM ₁₀	Partícules en suspensió inferiors a 10 micres
PM _{2.5}	Partícules en suspensió inferiors a 2.5 micres
O ₃	Ozó
As	Arsènic
Cd	Cadmi



Ni	Níquel
Pb	Plom
B(a)P	Benzo(a)Piré
C ₆ H ₆	Benzé

Les estacions utilitzades per a l'avaluació de la qualitat de l'aire d'aquesta zona es presenten en la següent taula:

CODIC NAC.	NOM	TIPUS D'ESTACIÓ	DIRECCIÓ	MUNICIPI	CONTAMINANTS MESURATS									
					SO ₂	NO ₂ /NO _x	PM ₁₀	PM _{2.5}	CO	C ₆ H ₆	METALLS As, Ni Cd, Pb	B(a)P	O ₃	
46078004	BURJASSOT - FACULTATS	URBANA TRÀNSIT	C/ Polideportivo Municipal	Burjassot	X	X	X					X		X
46102002	QUART DE POBLET	URBANA TRÀNSIT	C/ Adolfo Giménez del Río, s/n	Quart de Poblet	X	X	X	X						X
46250047	VALÈNCIA - AVDA. FRANCIA	URBANA TRÀNSIT	Avda. de Francia, nº 60	València	X	X	X	X	X					X
46250050	VALÈNCIA - BULEVARD SUD	URBANA TRÀNSIT	Bulevar Sur s/n (Parking cementerio de Valencia)	València	X	X	X					X	X	X
46250048	VALÈNCIA - MOLÍ DEL SOL	SUBURBANA TRÀNSIT	Avda. Pío Baroja S/ N	València	X	X	X	X	X					X
46250030	VALÈNCIA - PISTA DE SILLA	URBANA TRÀNSIT	C/ Filipinas, s/n	València	X	X	X	X	X	X				X
46250046	VALÈNCIA - POLITÈCNIC	SUBURBANA FONTS	Camino De Vera S/ N	València	X	X	X	X						X
46250043	VALÈNCIA - VIVERS	URBANA FONTS	Jardines Municipales de Viveros	Valencia	X	X	X	X				X		X
46250054	VALÈNCIA - CENTRE	URBANA TRÀNSIT	Pl. de l'Ajuntament	Valencia	X	X	X	X						



Foto: Estació València-Pista de Silla

3. Anàlisi dels nivells de concentració de contaminants segons la normativa vigent.

Tots els valors estadístics, van associats amb el percentatge de dades vàlides obtingudes per a aqueix contaminant durant l'any 2020.

Així mateix, les dades d'ozó van acompanyades dels anys que participen en l'avaluació, d'acord amb l'apartat J. *Criteris d'agregació i càlcul* de l'annex I del Reial Decret 102/2011, relatiu a la millora de la qualitat de l'aire.

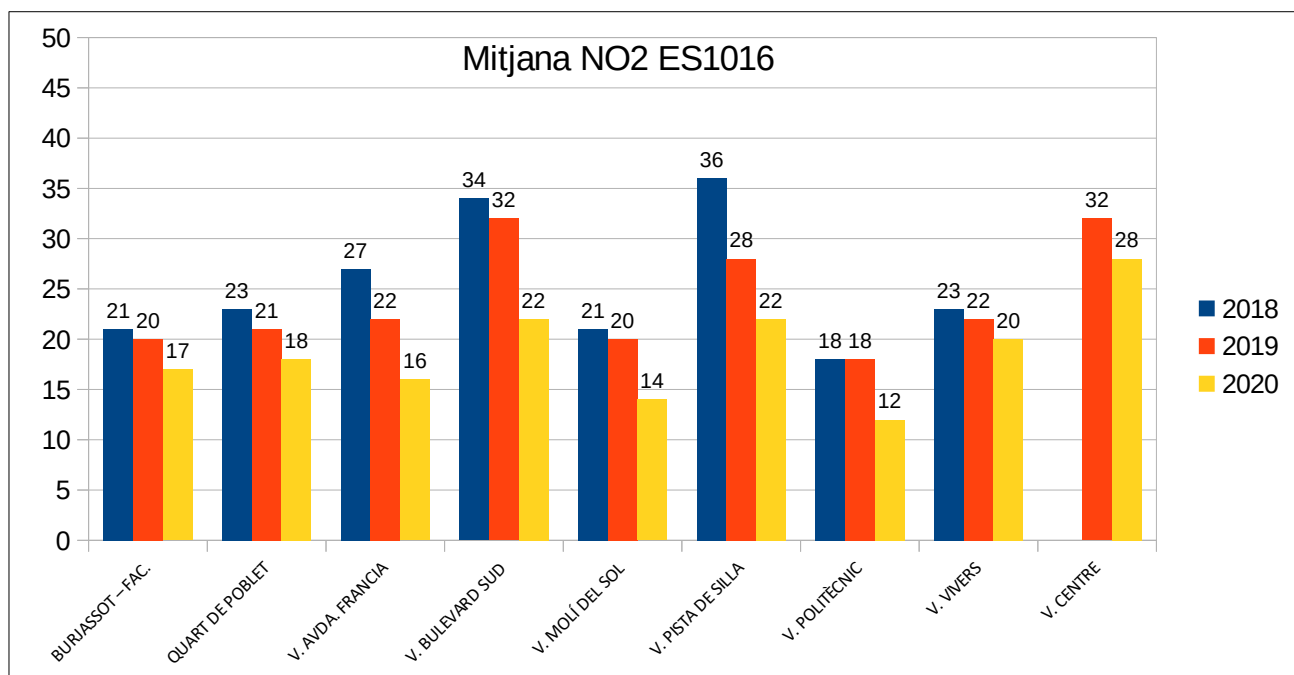
Els estadístics es representen segons els valors obtinguts, de la següent forma:

\leq Valor límit	$>$ Valor límit
--------------------------------------	--------------------------------------



D'acord amb els nivells registrats en l'aglomeració ES1016 que es mostren en les taules següents, durant el període 2020 no s'han superat els valors límit o objectiu dels diferents contaminants establits en la normativa vigent relativa a la millora de la qualitat de l'aire.

Mancant avaluar la influència dels episodis d'intrusions saharianes, s'aprecia una disminució generalitzada dels valors registrats de partícules en suspensió PM10. De la mateixa manera, com s'observa en el gràfic, s'han registrat nivells de diòxid de nitrogen inferiors a anys anteriors.



Per a ampliar la informació sobre qualitat de l'aire a la Comunitat Valenciana pot dirigir-se a la pàgina web de Qualitat de l'Aire dins del portal de la Conselleria d'Agricultura, Desenvolupament Rural, Emergència Climàtica i Transició Ecològica:

<http://agroambient.gva.es/es/web/calidad-ambiental/calidad-del-aire>



PARÀMETRE	VALOR LÍMIT ANUAL	VALOR LÍMIT DIARI	VALOR LÍMIT HORARI	ALTRES PARÀMETRES ESTADÍSTICS	BURJASSOT - FACULTATS		QUART DE POBLET		V-AVDA. FRANCIA		V-BULEVARD SUD	
Diòxid de sofre (SO₂)		Nre. superacions de 125 µg/m³ (3 sup/any)			0	95%	0	93%	0	93%	0	95%
			Nre. superacions de 350 µg/m³ (24 sup/any)		0	96%	0	94%	0	93%	0	95%
Diòxid de nitrogen (NO₂)	40 µg/m³				17	87%	18	94%	16	99%	22	97%
			200 µg/m³ (18 sup/any)		0		0		0		0	
Partícules en suspensió (PM₁₀)		Nre. superacions de 50 µg/m³ (35 sup/any)			10	90%	9	95%	5	95%	13	78%
	40 µg/m³				22		21		13		26	
				Percentil 90,4 (50 µg/m³)	33		38		21		42	
Partícules en suspensió (PM₁₀) després descompte		Nre. superacions de 50 µg/m³ (35 sup/any)			4		5		4		5	
	40 µg/m³				19	19	11	24				
				Percentil 90,4 (50 µg/m³)	30	35	20	39				
Partícules en suspensió (PM_{2.5})	25 µg/m³						11	95%	7	95%		



PARÀMETRE	VALOR LÍMIT ANUAL	VALOR LÍMIT DIARI	VALOR LÍMIT HORARI	ALTRES PARÀMETRES ESTADÍSTICS	BURJASSOT - FACULTATS	QUART DE POBLET	VALENCIA - AVDA. FRANCIA		VALENCIA - BULEVARD SUD
Monòxid de carboni (CO)				10 mg/m³ Màx diària de les mitjanes mòbils octohoràries			0,5	90%	
Plom (Pb)	0,5 µg/m ³				0,01	12%			0,01
Arsènic (As)	6 ng/m ³				0,26				0,68
Cadmi (Cd)	5 ng/m ³				0,06				0,14
Níquel (Ni)	20 ng/m ³				1,18				2,32
Benzo(a)piré (BaP)	1 ng/m ³								0,97 7%
Ozó (O₃)				Nre. superacions 180 µg/m³ llindar d'informació	0	0	0	0	
				Valor objectiu per a la protecció de la salut de 120 µg/m³ (Nre. superacions ≤ 25)	(2018-2020)				
					9	5	0	2	
				Valor AOT40 18000 µg/m³ h valors horaris maig fins a juliol	(2016-2020)				
				12007 2016, 17, 19, 20	9053 2016, 17, 18, 19	3792	6808		



PARÀMETRE	VALOR LÍMIT ANUAL	VALOR LÍMIT DIARI	VALOR LÍMIT HORARI	ALTRES PARÀMETRES ESTADÍSTICS	V- MOLÍ DEL SOL		V- PISTA DE SILLA		VALÈNCIA-POLITÈCNIC		V- VIVERS	
Diòxid de sofre (SO₂)		Nre. superacions de 125 µg/m³ (3 sup/any)			0	93%	0	98%	0	97%	0	99%
			Nre. superacions de 350 µg/m³ (24 sup/any)		0	93%	0	98%	0	98%	0	99%
Diòxid de nitrogen (NO₂)	40 µg/m³				14		22		12		20	
			Nre. superacions de 200 µg/m³ (18 sup/any)		0	98%	0	97%	0	99%	0	98%
Partícules en suspensió (PM₁₀)		Nre. superacions de 50 µg/m³ (35 sup/any)			9		5		0		9	
	40 µg/m³				16		14		15		23	
				Percentil 90,4 (50 µg/m³)	35	97%	26	96%	26	95%	34	93%
Partícules en suspensió (PM₁₀) després descompte		Nre. superacions de 50 µg/m³ (35 sup/any)			5		0		0		4	
	40 µg/m³				14		12		13		20	
				Percentil 90,4 (50 µg/m³)	32		23		23		32	
Partícules en suspensió (PM_{2.5})	25 µg/m³				15	97%	9	96%	11	95%	13	93%



PARÀMETRE	VALOR LÍMIT ANUAL	VALOR LÍMIT DIARI	VALOR LÍMIT HORARI	ALTRES PARÀMETRES ESTADÍSTICS	VALÈNCIA - MOLÍ DEL SOL		VALÈNCIA - PISTA DE SILLA		VALÈNCIA - POLITÈCNIC	VALÈNCIA - VIVERS
Monòxid de carboni (CO)				10 mg/m³ Màx diària de les mitjanes mòbils octohoràries	0,6	93%	0,6	94%		
Benzé (C₆H₆)	5 µg/m³						1,21	89%		
Plom (Pb)	0,5 µg/m³								0,01	47%
Arsènic (As)	6 ng/m³								0,26	
Cadmi (Cd)	5 ng/m³								0,07	
Níquel (Ni)	20 ng/m³								1,12	
Ozó (O₃)				Nre. superacions 180 µg/m³ llindar d'informació	0		0		0	0
				Valor objectiu per a la protecció de la salut de 120 µg/m³ (Nre. superacions ≤ 25)	(2018-2020)					
					1		2 2019		6	4
				Valor AOT40 18000 µg/m³ h valors horaris maig fins a juliol	(2016-2020)					
					6300		2167 2016, 18, 19, 20		8693	9409



PARÀMETRE	VALOR LÍMIT ANUAL	VALOR LÍMIT DIARI	VALOR LÍMIT HORARI	ALTRES PARÀMETRES ESTADÍSTICS	VALÈNCIA-CENTRE	
Diòxid de sofre (SO₂)		Nre. superacions de 125 µg/m³ (3 sup/any)				
			Nre. superacions de 350 µg/m³ (24 sup/any)			
Diòxid de nitrogen (NO₂)	40 µg/m³				28	96%
			Nre. superacions de 200 µg/m³ (18 sup/any)		0	
Partícules en suspensió (PM₁₀)		Nre. superacions de 50 µg/m³ (35 sup/any)			6	98%
	40 µg/m³				14	
				Percentil 90,4 (50 µg/m³)	33	
Partícules en suspensió (PM₁₀) després descompte		Nre. superacions de 50 µg/m³ (35 sup/any)			2	98%
	40 µg/m³				12	
				Percentil 90,4 (50 µg/m³)	29	
Partícules en suspensió (PM_{2,5})	25 µg/m³				10	98%