



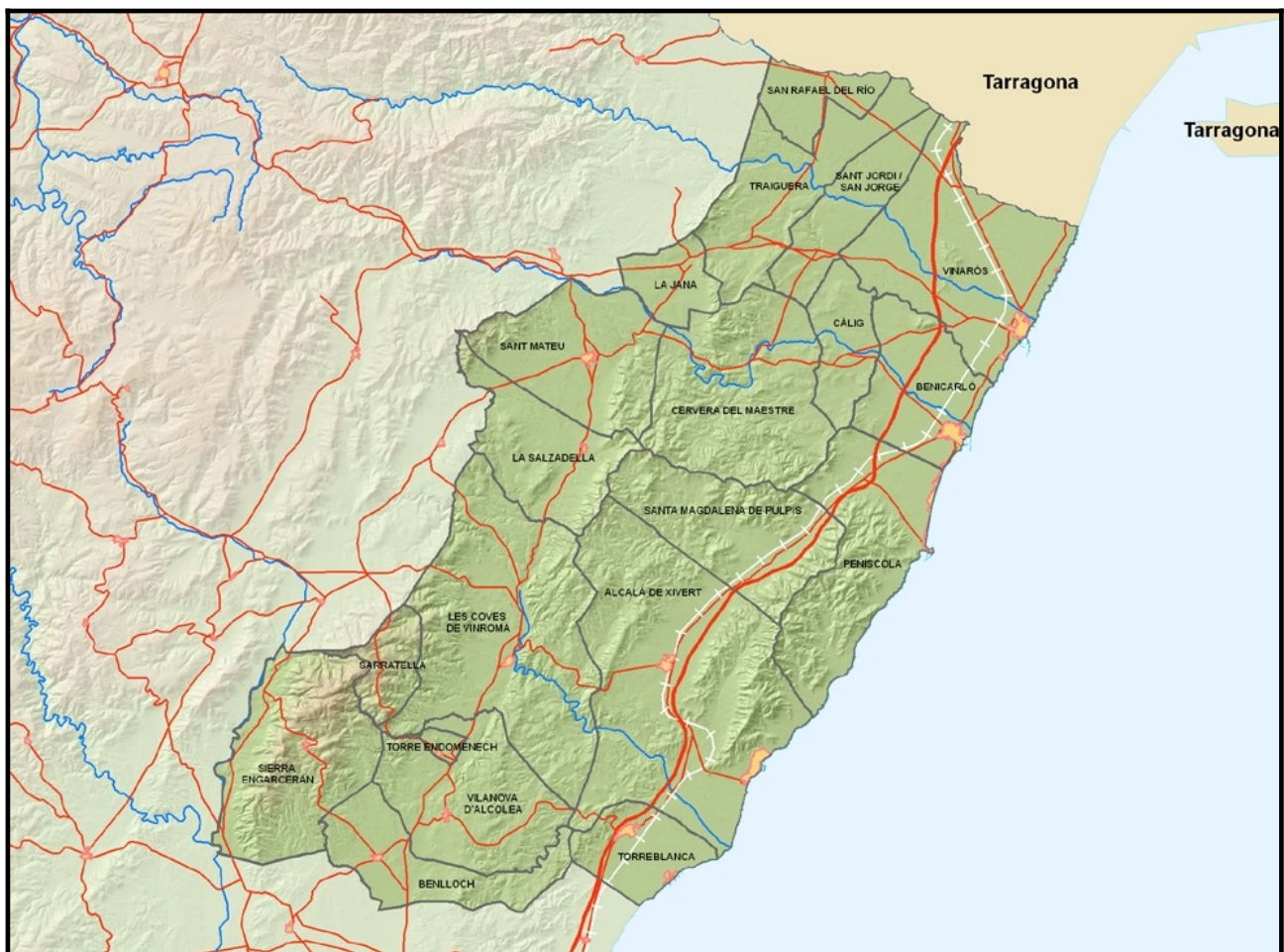
**Avaluació de la qualitat de l'aire a la Comunitat
Valenciana
Zona ES1001: CÉRVOL – ELS PORTS (À. COSTERA)
any 2021**



Avaluació de la Qualitat de l'Aire a la Comunitat Valenciana
Any 2021

**ZONA ES1001: CÉRVOL – ELS
PORTS (À. COSTERA)**

El Baix Maestrat
La Plana Alta





1. Descripció de la zona d'estudi per a l'avaluació de la qualitat de l'aire.

En aquesta zona, d'acord amb els criteris de zonificació del Reial decret 102/2011, i l'estudi dut a terme a tals efectes en el nostre territori, estan inclosos els següents municipis:

ZONA ES1001: CÉRVOL – ELS PORTS (À. COSTERA)

Comarca	Municipis
El Baix Maestrat	Alcalà de Xivert, Benicarló, Cálig, Cervera del Maestre, La Jana, Peñíscola, La Salzadella, San Jorge, San Rafael del Río, Santa Magdalena de Pulpis, Sant Mateu, Traiguera, Vinaròs.
La Plana Alta	Benlloch, Les Coves de Vinromà, Sarratella, Sierra Engarcerán, Torreblanca, Torre Endoménech, Vilanova d'Alcolea.

Núm total de municipis	20
Àrea (Km ²)	1210,3
Població	92 546 habitants

L'avaluació de la qualitat de l'aire es realitzarà a partir dels nivells de diferents contaminants registrats en les estacions existents dins de la zona d'estudi.

2. Què mesurem i on

La legislació vigent en matèria d'avaluació de la qualitat de l'aire ambient es desenvolupa en el document **0. Marc Normatiu Avaluació de la Qualitat de l'Aire**.

A través d'aquest informe es presenta l'anàlisi de la informació registrada en el present any i en relació amb els següents paràmetres:

CONTAMINANTS MESURATS ZONA ES1001	
SO ₂	Diòxid de sofre
NO ₂	Diòxid de nitrògen
CO	Monòxid de carboni
PM ₁₀	Partícules en suspensió inferiors a 10 micres
PM _{2.5}	Partícules en suspensió inferiors a 2.5 micres
O ₃	Ozó
As	Arsènic
Cd	Cadmi
Ni	Níquel
Pb	Plom



Les estacions utilitzades per a l'avaluació de la qualitat de l'aire d'aquesta zona es presenten en la següent taula:

COD. NAC.	NOM	TIPUS D'ESTACIÓ	DIRECCIÓ	MUNICIPI	CONTAMINANTS MESURATS						
					SO ₂	NO ₂ /NO _x	PM ₁₀	PM _{2.5}	CO	METALLS As, Ni, Cd, Pb	O ₃
12099001	SANT JORDI	RURAL FONTS	Junt al Camp de Golf Panorama	San Jorge	X	X	X			X	X
12120001	TORRE ENDOMÉNECH	RURAL FONTS	EDAR Torre Endoménech	Torre Endoménech	X	X		X	X		X

3. Anàlisi dels nivells de concentració de contaminants segons la normativa vigent.

Tots els valors estadístics van associats al percentatge de dades vàlides obtingudes per a aqueix contaminant durant l'any 2021.

Així mateix, les dades d'ozó van acompanyats dels anys que participen en l'avaluació, d'acord amb l'apartat **J. Criteris d'agregació i càlcul** de l'annex I del Reial decret 102/2011, relatiu a la millora de la qualitat de l'aire.

Els estadístics es representen segons els valors obtinguts, de la següent forma:

≤ Valor límit	> Valor límit
---------------	---------------

D'acord amb els nivells registrats en la zona ES1001 que es mostren en les taules següents, durant el període 2021 no s'han superat els valors límit o objectiu dels diferents contaminants establits en la normativa vigent relativa a la millora de la qualitat de l'aire.

Per a ampliar la informació sobre qualitat de l'aire a la Comunitat Valenciana pot dirigir-se a la pàgina web de Qualitat de l'Aire dins del portal de la Conselleria d'Agricultura, Desenvolupament Rural, Emergència Climàtica i Transició Ecològica:

<http://agroambient.gva.es/es/web/calidad-ambiental/calidad-del-aire>



PARÀMETRE	VALOR LÍMIT ANUAL	VALOR LÍMIT DIARI	VALOR LÍMIT HORARI	ALTRES PARÀMETRES ESTADÍSTICS	SANT JORDI		TORRE ENDOMÉNECH	
Diòxid de sofre (SO₂)		Núm. superacions de 125 µg/m³ (3 sup/any)			0	99%	0	12%
			Núm. superacions de 350 µg/m³ (24 superacions)		0		0	
Diòxid de nitrògen (NO₂)	40 µg/m³				4,2	95%	5,3	12%
			Núm. superacions de 200 µg/m³ (18 superacions)		0		0	
Partícules en suspensió (PM₁₀)		Núm. superacions de 50 µg/m³ (35 superacions)			1	85%		
	40 µg/m³				12			
				Percentil 90,4 (50 µg/m³)	20			
Partícules en suspensió (PM₁₀) després descompte		Núm. superacions de 50 µg/m³ (35 superacions)			0	85%		
	40 µg/m³				9,7			
				Percentil 90,4 (50 µg/m³)	16			
Partícules en suspensió (PM_{2,5})	25 µg/m³						8,4	11%



PARÀMETRE	VALOR LÍMIT ANUAL	VALOR LÍMIT DIARI	VALOR LÍMIT HORARI	ALTRES PARÀMETRES ESTADÍSTICS	SANT JORDI	TORRE ENDOMÉNECH
Monòxid de carboni (CO)				10 mg/m³ Màx diària mitjanes mòbils octohoràries		0,4 12%
Plom (Pb)	0,5 µg/m³				0,01	46,8%
Arsènic (As)	6 ng/m³				0,19	
Cadmi (Cd)	5 ng/m³				0,04	
Níquel (Ni)	20 ng/m³				0,55	
Ozó (O₃)				180 µg/m³ Núm. de superacions del llindar d'informació	0	0
				Valor objectiu per a la protecció de la salut de 120 µg/m³ (Núm. superacions ≤ 25)	2019 - 2021	
				Valor AOT40 18000 µg/m³ h valors horaris maig fins a juliol <small>(Anys que participen en el càlcul)</small>	15	6
					2017 - 2021	
					16584	14398 <small>(2017,19, 20,21)</small>