



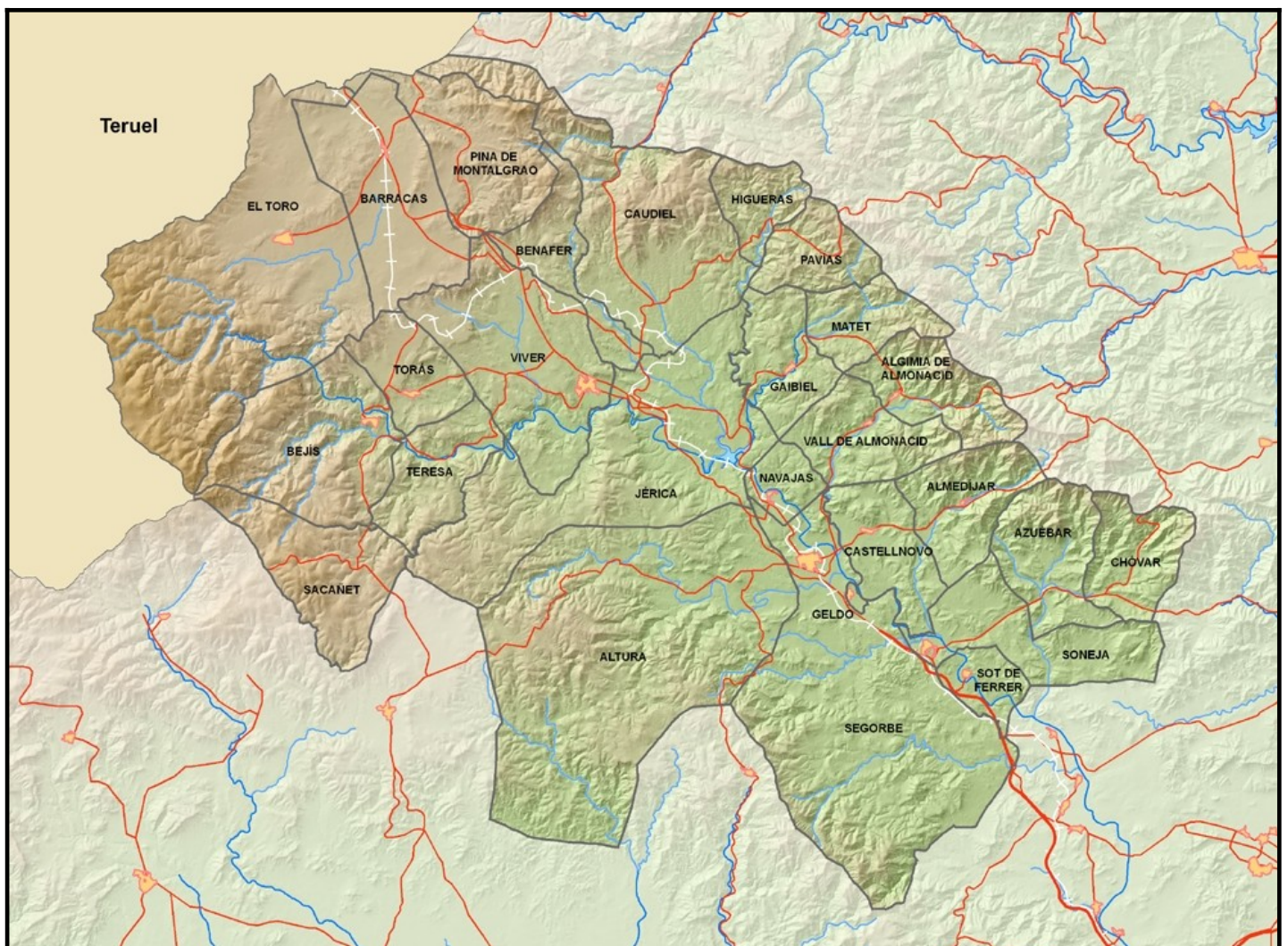
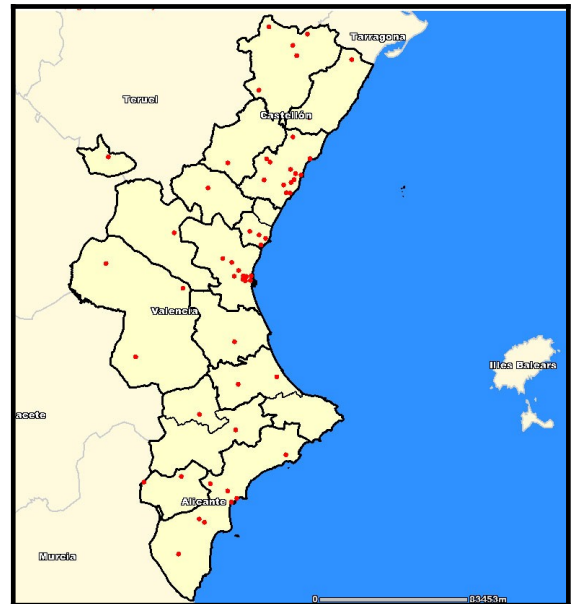
**Avaluació de la qualitat de l'aire a la Comunitat  
Valenciana  
Zona ES1006: Palància – Javalambre (À. Interior)  
any 2021**



Avaluació de la Qualitat de l'Aire a la Comunitat Valenciana  
Any 2021

**ZONA ES1006: PALÀNCIA -  
JAVALAMBRE (À. INTERIOR)**

L'Alt Palància





## 1. Descripció de la zona d'estudi per a l'avaluació de la qualitat de l'aire.

En aquesta zona, d'acord amb els criteris de zonificació del Reial decret 102/2011, i l'estudi dut a terme a tals efectes en el nostre territori, estan inclosos els següents municipis:

### ZONA ES1006: PALÀNCIA – JAVALAMBRE (À. INTERIOR)

Comarca	Municipis
L'Alt Palància	Algimia de Almonacid, Almedíjar, Altura, Azuébar, Barracas, Bejís, Benafer, Castellnovo, Caudiel, Chóvar, Gaibiel, Geldo, Higueras, Jérica, Matet, Navajas, Pavías, Pina de Montalgrao, Sacañet, Segorbe, Soneja, Sot de Ferrer, Teresa, Torás, El Toro, Vall de Almonacid, Viver.

Núm total de municipis	27
Àrea (Km <sup>2</sup> )	965
Població	24.401 habitants

L'avaluació de la qualitat de l'aire es realitzarà a partir dels nivells de diferents contaminants registrats en les estacions existents dins de la zona d'estudi.

## 2. Què mesurem i on?

La legislació vigent en matèria d'avaluació de la qualitat de l'aire ambient es desenvolupa en el document **0. Marc Normatiu Avaluació de la Qualitat de l'Aire**.

A través d'aquest informe es presenta l'anàlisi de la informació registrada en el present any i en relació amb els següents paràmetres:

CONTAMINANTS MESURATS ZONA ES1006	
SO <sub>2</sub>	Diòxid de sofre
NO <sub>2</sub>	Diòxid de nitrògen
CO	Monòxid de carboni
PM <sub>10</sub>	Partícules en suspensió inferiors a 10 micres
PM <sub>2.5</sub>	Partícules en suspensió inferiors a 2.5 micres
O <sub>3</sub>	Ozó



La estació utilitzada per a l'avaluació de la qualitat de l'aire d'aquesta zona es presenten en la següent taula:

COD. NAC.	NOM	TIPUS D'ESTACIÓ	DIRECCIÓ	MUNICIPI	CONTAMINANTS MESURATS					
					SO <sub>2</sub>	NO <sub>2</sub> /NO <sub>x</sub>	PM <sub>10</sub>	PM <sub>2.5</sub>	CO	O <sub>3</sub>
12140002	VIVER	SUBURBANA FONS	Parcel·la situada junt al dipòsit municipal d'aigües potables	Viver	X	X	X	X	X	X

### 3. Anàlisi dels nivells de concentració de contaminants segons la normativa vigent.

Tots els valors estadístics van associats al percentatge de dades vàlides obtingudes per a aqueix contaminant durant l'any 2021.

Així mateix, les dades d'ozó van acompanyats dels anys que participen en l'avaluació, d'acord amb l'apartat **J. Criteris d'agregació i càlcul** de l'annex I del Reial decret 102/2011, relatiu a la millora de la qualitat de l'aire.

Els estadístics es representen segons els valors obtinguts, de la següent forma:

≤ Valor límit	> Valor límit
---------------	---------------

D'acord amb els nivells registrats en la zona ES1005 que es mostren en les taules següents, durant el període 2021 no s'han superat els valors límit o objectiu dels diferents contaminants establits en la normativa vigent relativa a la millora de la qualitat de l'aire.

En relació amb el valor objectiu per a la protecció de la vegetació, es produeix una reducció generalitzada en la zona del valor AOT40 respecte al període anterior, no superant-se aquest valor objectiu establert en la normativa.

Per a ampliar la informació sobre la qualitat de l'aire a la Comunitat Valenciana pot dirigir-se a la pàgina web de Qualitat de l'Aire dins del portal de la Conselleria d'Agricultura, Desenvolupament Rural, Emergència Climàtica i Transició Ecològica:

<http://agroambient.gva.es/es/web/calidad-ambiental/calidad-del-aire>



PARÀMETRE	VALOR LÍMIT ANUAL	VALOR LÍMIT DIARI	VALOR LÍMIT HORARI	ALTRES PARÀMETRES ESTADÍSTICS	VIVER	
Diòxid de sofre (SO <sub>2</sub> )		Núm. superacions de 125 µg/m <sup>3</sup> (3 sup/any)			0	96%
			Núm. superacions de 350 µg/m <sup>3</sup> (24 sup/any)		0	
Diòxid de nitrògen (NO <sub>2</sub> )	40 µg/m <sup>3</sup>				6,5	87%
			Núm. superacions de 200 µg/m <sup>3</sup> (18 sup/any)		0	
Partícules en suspensió (PM <sub>10</sub> )		Núm. superacions de 50 µg/m <sup>3</sup> (35 sup/any)			1	94%
	40 µg/m <sup>3</sup>				10	
				Percentil 90,4 (50 µg/m <sup>3</sup> )	18	
Partícules en suspensió (PM <sub>10</sub> ) després descompte		Núm. superacions de 50 µg/m <sup>3</sup> (35 sup/any)			0	94%
	40 µg/m <sup>3</sup>				7,6	
				Percentil 90,4 (50 µg/m <sup>3</sup> )	14	
Partícules en suspensió (PM <sub>2.5</sub> )	25 µg/m <sup>3</sup>				6,6	94%



PARÀMETRE	VALOR LÍMIT ANUAL	VALOR LÍMIT DIARI	VALOR LÍMIT HORARI	ALTRES PARÀMETRES ESTADÍSTICS	VIVER	
Monòxid de carboni (CO)				10 mg/m <sup>3</sup> Màx diària mitjanes mòbils octohoràries	0,3	93%
Ozó (O <sub>3</sub> )				Núm. de superacions 180 µg/m <sup>3</sup> llinar d'informació	0	
				Valor objetiu per a la protecció de la salut de 120 µg/m <sup>3</sup> (Núm. superacions ≤ 25)	2019 - 2021	14 (2019)
				Valor AOT40 18000 µg/m <sup>3</sup> h valors horaris de maig fins a juliol	2017 - 2021	17837