



**Avaluació de la qualitat de l'aire a la Comunitat  
Valenciana  
Zona ES1007: Túria (À. Costera)  
any 2021**



## Avaluació de la Qualitat de l'Aire a la Comunitat Valenciana

**Any 2021**

### ZONA ES1007: TÚRIA (À. COSTERA)

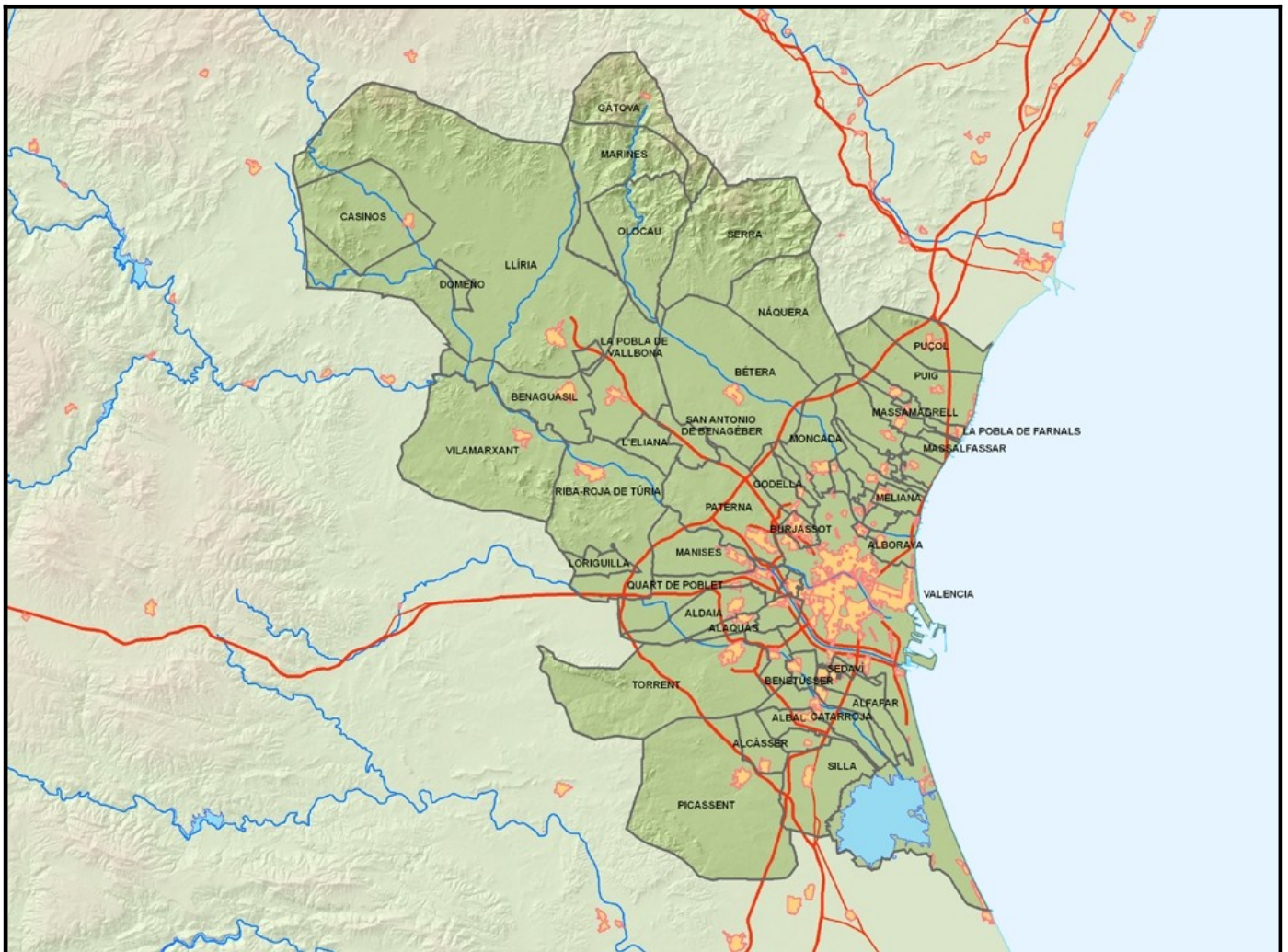
L'Horta Nord

València

L'Horta Oest

L'Horta Sud

El Camp de Túria





## 1. Descripció de la zona d'estudi per a l'avaluació de la qualitat de l'aire.

En aquesta zona, d'acord amb els criteris de zonificació del Reial decret 102/2011, i l'estudi dut a terme a tals efectes en el nostre territori, estan inclosos els següents municipis:

### ZONA ES1007: TÚRIA (À. COSTERA)

Comarca	Municipis
L'Horta Nord	Albalat dels Sorells, <b>Alboraya</b> , Albuixech, Alfara del Patriarca, <b>Almàssera</b> , <b>Bonrepòs i Mirambell</b> , <b>Burjassot</b> , Emperador, Foios, <b>Godella</b> , Massalfassar, Massamagrell, Meliana, Moncada, Museros, La Pobla de Farnals, Puçol, Puig, Rafelbunyol, <b>Rocafort</b> , <b>Tavernes Blanques</b> , Vinalesa.
València	<b>València</b> .
L'Horta Oest	<b>Alaquàs</b> , <b>Aldaia</b> , <b>Manises</b> , <b>Mislata</b> , <b>Paterna</b> , <b>Picanya</b> , <b>Quart de Poblet</b> , <b>Torrent</b> , <b>Xirivella</b> .
L'Horta Sud	<b>Albal</b> , Alcácer, <b>Alfajar</b> , <b>Benetússer</b> , Beniparrell, <b>Catarroja</b> , <b>Lugar Nuevo de la Corona</b> , <b>Massanassa</b> , <b>Paiporta</b> , Picassent, <b>Sedaví</b> , Silla.
El Camp del Túria	Benaguasil, Benisanó, Bétera, Casinos, Gátova, L'Eliana, Lliria, Loriguilla, Marines, Náquera, Olocau, La Pobla de Vallbona, Riba-roja de Túria, San Antonio de Benagéber, Serra, Vilamarxant.

Núm total de municipis	60 (36) *
Àrea (Km <sup>2</sup> )	1.060,39
Població	349.256* habitants

\* Quant als municipis d'aquesta zona i la població corresponent, s'informa que aquesta zona compta en el seu interior amb l'Aglomeració ES1016: l'Horta. Aquesta aglomeració està formada pels nuclis urbans dels municipis escrits en negreta en el llistat. La xifra de població que es mostra en la taula anterior fa referència únicament als municipis que no es troben inclosos dins de l'Aglomeració ES1016.

L'avaluació de la qualitat de l'aire es realitzarà a partir dels nivells de diferents contaminants registrats en les estacions existents dins de la zona d'estudi.

## 2. Què mesurem i on?

La legislació vigent en matèria d'avaluació de la qualitat de l'aire ambient es desenvolupa en el document **0. Marc Normatiu Avaluació de la Qualitat de l'Aire**.

A través d'aquest informe es presenta l'anàlisi de la informació registrada en el present any i en relació amb els següents paràmetres:



CONTAMINANTS MESURATS ZONA ES1007	
SO <sub>2</sub>	Diòxid de sofre
NO <sub>2</sub>	Diòxid de nitrògen
CO	Monòxid de carboni
PM <sub>10</sub>	Partícules en suspensió inferiors a 10 micres
PM <sub>2.5</sub>	Partícules en suspensió inferiors a 2.5 micres
O <sub>3</sub>	Ozó
As	Arsènic
Cd	Cadmi
Ni	Níquel
Pb	Plom
B(a)P	Benzo(a)Piré

Les estacions utilitzades per a l'avaluació de la qualitat de l'aire d'aquesta zona es presenten en la següent taula:

					CONTAMINANTS MESURATS							
COD NAC	NOM	TIPUS D'ESTACIÓ	DIRECCIÓ	MUNICIPI	SO <sub>2</sub>	NO <sub>2</sub> /NO <sub>x</sub>	PM <sub>10</sub>	PM <sub>2.5</sub>	CO	METALLS As, Ni, Cd, Pb	B(a)P	O <sub>3</sub>
46256001	VILAMARXANT	SUBURBANA FONS	Poliesportiu Municipal, Av.. Poliesportiu, 11	Vilamarxant	X	X	X	X	X			X
46190005	PATERNA-CEAM	SUBURBANA FONS	CEAM C/Charles Darwin, 14. Parc Tecnològic.	Paterna	X	X	X		X	X	X	X
46244003	TORRENT-EL VEDAT	SUBURBANA FONS	Bombament d'Aigües potables	Torrent	X	X			X			X

### 3. Anàlisi dels nivells de concentració de contaminants segons la normativa vigent.

Tots els valors estadístics van associats al percentatge de dades vàlides obtingudes per a aqueix contaminant durant l'any 2021.

Així mateix, les dades d'ozó van acompanyats dels anys que participen en l'avaluació, d'acord amb l'apartat **J. Criteris d'agregació i càlcul** de l'annex I del Reial decret 102/2011, relatiu a la millora de la qualitat de l'aire.



Els estadístics es representen segons els valors obtinguts, de la següent forma:

<b>≤ Valor límit</b>	<b>&gt; Valor límit</b>
----------------------	-------------------------

D'acord amb els nivells registrats en la zona ES1007 que es mostren en les taules següents, durant el període 2021 no s'han superat els valors límit o objectiu dels diferents contaminants establits en la normativa vigent relativa a la millora de la qualitat de l'aire.

En relació al valor objectiu per a la protecció de la vegetació de l'ozó troposfèric, s'aprecia una lleugera millora del valor AOT40 respecte al període anterior, no aconseguint-se en cap estació aquest valor objectiu.

Per a ampliar la informació sobre la qualitat de l'aire a la Comunitat Valenciana pot dirigir-se a la pàgina web de Qualitat de l'Aire dins del portal de la Conselleria d'Agricultura, Desenvolupament Rural, Emergència Climàtica i Transició Ecològica:

<http://agroambient.gva.es/es/web/calidad-ambiental/calidad-del-aire>



PARÀMETRE	VALOR LÍMIT ANUAL	VALOR LÍMIT DIARI	VALOR LÍMIT HORARI	ALTRES PARÀMETRES ESTADÍSTICS	VILAMARXANT		PATERNA – CEAM		TORRENT-EL VEDAT	
Diòxid de sofre (SO <sub>2</sub> )		Núm. superacions de 125 µg/m <sup>3</sup> (3 sup/any)			0		0		0	
			Núm. superacions de 350 µg/m <sup>3</sup> (24 sup/any)		0	33%	0	91%	0	8%
Diòxid de nitrògen (NO <sub>2</sub> )	40 µg/m <sup>3</sup>				12,3		8,9		11,9	
			Núm. superacions de 200 µg/m <sup>3</sup> (18 sup/any)		0	27%	0	98%	0	7%
Partícules en suspensió (PM <sub>10</sub> )		50 µg/m <sup>3</sup> (35 superacions)			0		3		0	
	40 µg/m <sup>3</sup>				12		16,6		16,2	
				Percentil 90,4 (50 µg/m <sup>3</sup> )	24,2		26		29,2	
Partícules en suspensió (PM <sub>10</sub> ) després descompte		Núm. superacions de 50 µg/m <sup>3</sup> (35 sup/any)			0	28%	0	89%	0	8%
	40 µg/m <sup>3</sup>				11		14		15	
				Percentil 90,4 (50 µg/m <sup>3</sup> )	24		22		29	
Partícules en suspensió (PM <sub>2.5</sub> )	25 µg/m <sup>3</sup>				5,8	28%			10,6	8%



PARÀMETRE	VALOR LÍMIT ANUAL	VALOR LÍMIT DIARI	VALOR LÍMIT HORARI	ALTRES PARÀMETRES ESTADÍSTICS	VILAMARXANT		PATERNA - CEAM		TORRENT-EL VEDAT	
					Valor	%	Valor	%	Valor	%
Monòxid de carboni(CO)				10 mg/m <sup>3</sup> Màx diària mitjanes mòbils octohoràries	0,2	33%	0,5	99%	0,3	8%
Plom (Pb)	0,5 µg/m <sup>3</sup>						0,01	48%		
Arsènic (As)	6 ng/m <sup>3</sup>						0,23			
Cadmi (Cd)	5 ng/m <sup>3</sup>						0,06			
Níquel (Ni)	20 ng/m <sup>3</sup>						1,05			
Benzo(a)Piré (BaP)	1 ng/m <sup>3</sup>						0,1	14%		
Ozó (O <sub>3</sub> )					0		0		0	
				Valor objectiu per a la protecció de la salut de 120 µg/m <sup>3</sup> ( Núm. superacions ≤ 25) (Anys que participen en el càlcul)	2019 - 2021					
					9 (2021)		0 (2021)		0 (2020)	
				Valor AOT40 18000 µg/m <sup>3</sup> *h valors horaris de maig fins a juliol (Anys que participen en el càlcul)	2017 - 2021					
					13990 (2017,20,21)		16656		9076 (2018,20,21)	