



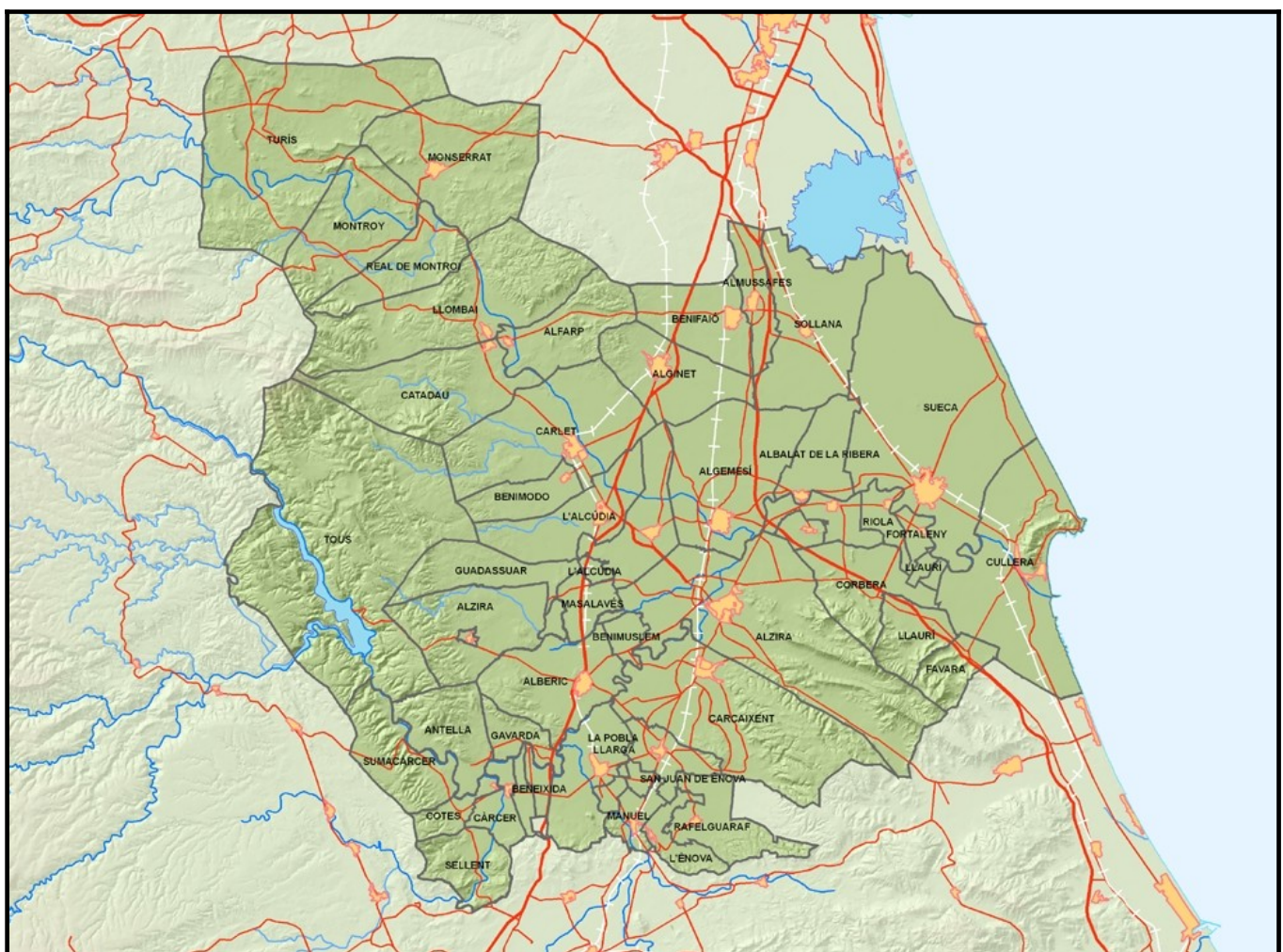
**Avaluació de la qualitat de l'aire a la Comunitat
Valenciana
Zona ES1009: XÚQUER – CABRIEL (À. COSTERA)
any 2021**



Avaluació de la Qualitat de l'Aire a la Comunitat Valenciana
Any 2021

ZONA ES1009: XÚQUER – CABRIEL
(À. COSTERA)

La Ribera Alta
La Ribera Baixa





1. Descripció de la zona d'estudi per a l'avaluació de la qualitat de l'aire.

En aquesta zona, d'acord amb els criteris de zonificació del Reial decret 102/2011, i l'estudi dut a terme a tals efectes en el nostre territori, estan inclosos els següents municipis:

ZONA ES1009: XÚQUER – CABRIEL (À. COSTERA)

Comarca	Municipis
La Ribera Alta	Alberic, Alcàntera de Xúquer, L'Alcúdia, Alfarp, Algemesí, Alginet, Alzira, Antella, Beneixida, Benifaió, Benimodo, Benimuslem, Carcaixent, Cárcer, Carlet, Catadau, Cotes, L'Énova, Gavarda, Guadassuar, Llombai, Manuel, Masalavés, Monserrat, Montroy, La Pobla Llarga, Rafelguaraf, Real de Montroi, San Juan de Énova, Sellent, Senyera, Sumacàrcer, Tous, Turís, Villanueva de Castellón
La Ribera Baixa	Albalat de la Ribera, Almussafes, Benicull de Xúquer, Corbera, Cullera, Favara, Fortaleny, Llaurí, Polinyà de Xúquer, Riola, Sollana, Sueca

Núm total de municipis	47
Àrea (Km ²)	1.246,83
Població	304.291 habitants

L'avaluació de la qualitat de l'aire es realitzarà a partir dels nivells de diferents contaminants registrats en les estacions existents dins de la zona d'estudi.

2. Què mesurem i on?

La legislació vigent en matèria d'avaluació de la qualitat de l'aire ambient es desenvolupa en el document **0. Marc Normatiu Avaluació de la Qualitat de l'Aire**.

A través d'aquest informe es presenta l'anàlisi de la informació registrada en el present any i en relació amb els següents paràmetres:

CONTAMINANTS MESURATS ZONA ES1009	
SO ₂	Diòxid de sofre
NO ₂	Diòxid de nitrògen
CO	Monòxid de carboni
PM ₁₀	Partícules en suspensió inferiors a 10 micres
PM _{2.5}	Partícules en suspensió inferiors a 2.5 micres
O ₃	Ozó
As	Arsènic
Cd	Cadmi
Ni	Níquel



Pb	Plom
B(a)P	Benzo(a)Piré

L'estació utilitzada per a l'avaluació de la qualitat de l'aire d'aquesta zona es presenten en la següent taula:

COD. NAC.	NOM	TIPUS D'ESTACIÓ	DIRECCIÓ	MUNICIPI	CONTAMINANTS MESURATS							
					SO ₂	NO ₂ /NO _x	PM ₁₀	PM _{2.5}	CO	METALLS As, Ni, Cd, Pb	B(a)P	O ₃
46017002	ALZIRA	SUBURBANA FONS	Iberdrola ST Alzira (Ctra CV550, km 6,2)	Alzira	X	X	X	X	X	X	X	X

3. Anàlisi dels nivells de concentració de contaminants segons la normativa vigent.

Tots els valors estadístics van associats al percentatge de dades vàlides obtingudes per a aqueix contaminant durant l'any 2021.

Així mateix, les dades d'ozó van acompanyats dels anys que participen en l'avaluació, d'acord amb l'apartat **J. Criteris d'agregació i càlcul** de l'annex I del Reial decret 102/2011, relatiu a la millora de la qualitat de l'aire.

Els estadístics es representen segons els valors obtinguts, de la següent forma:

≤ Valor límit	> Valor límit
---------------	---------------

D'acord amb els nivells registrats en la zona ES1005 que es mostren en les taules següents, durant el període 2021 no s'han superat els valors límit o objectiu dels diferents contaminants establits en la normativa vigent relativa a la millora de la qualitat de l'aire.

Per a ampliar la informació sobre la qualitat de l'aire a la Comunitat Valenciana pot dirigir-se a la pàgina web de Qualitat de l'Aire dins del portal de la Conselleria d'Agricultura, Desenvolupament Rural, Emergència Climàtica i Transició Ecològica:

<http://agroambient.gva.es/es/web/calidad-ambiental/calidad-del-aire>



PARÀMETRE	VALOR LÍMIT ANUAL	VALOR LÍMIT DIARI	VALOR LÍMIT HORARI	ALTRES PARÀMETRES ESTADÍSTICS	ALZIRA	
Diòxid de sofre (SO₂)		Núm. superacions de 125 µg/m³ (3 sup/any)			0	97%
			Núm. superacions de 350 µg/m³ (24 sup/any)		0	
Diòxid de nitrògen (NO₂)	40 µg/m³				8,5	98%
			Núm. superacions de 50 µg/m³ (35 sup/any)		0	
Partícules en suspensió (PM₁₀)		Núm. superacions de 50 µg/m³ (35 sup/any)			0	67%
	40 µg/m³				16,3	
				Percentil 90,4 (50 µg/m³)	25,5	
Partícules en suspensió (PM₁₀) després descompte		Núm. superacions de 50 µg/m³ (35 sup/any)			0	67%
	40 µg/m³				14	
				Percentil 90,4 (50 µg/m³)	22	
Partícules en suspensió (PM_{2.5})	25 µg/m³				11,6	18%



PARÀMETRE	VALOR LÍMIT ANUAL	VALOR LÍMIT DIARI	VALOR LÍMIT HORARI	ALTRES PARÀMETRES ESTADÍSTICS	ALZIRA	
Monòxid de carboni (CO)				10 mg/m ³ Màx diària mitjanes mòbils octohoràries	0,5	94%
Plom (Pb)	0,5 µg/m ³				0,01	18%
Arsènic (As)	6 ng/m ³				0,28	
Cadmi (Cd)	5 ng/m ³				0,06	
Níquel (Ni)	20 ng/m ³				1,52	
Benzo(a)piré (BaP)	1 ng/m ³				0,08	16%
Ozó (O ₃)				Núm. superacions 180 µg/m ³ llindar d'informació	0	
				Valor objectiu per a la protecció de la salut de 120 µg/m ³ (Núm. superacions ≤ 25)	2019 - 2021	
					6	
				Valor AOT40 18000 µg/m ³ *h valors horaris de maig fins a juliol (Anys que participen en el càlcul)	2017 - 2021	
				11124 (2017,19,20,21)		