



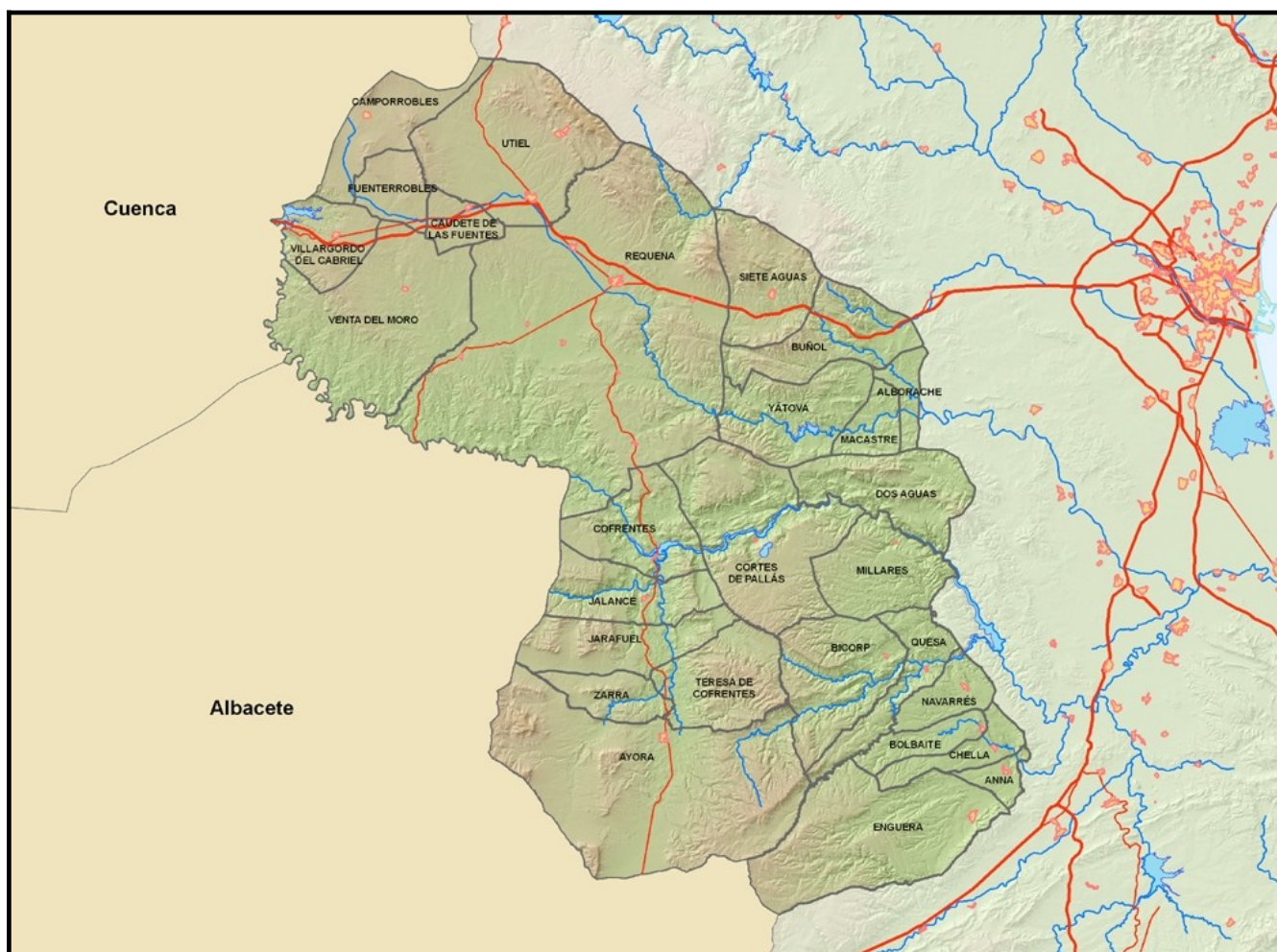
**Avaluació de la qualitat de l'aire a la Comunitat
Valenciana**
Zona ES1010: XÚQUER – CABRIEL (À. INTERIOR)
any 2021



Avaluació de la Qualitat de l'Aire a la Comunitat Valenciana
Any 2021

**Zona ES1010: XÚQUER - CABRIEL
(À. INTERIOR)**

La Plana d'Utiel – Requena
La Vall d'Aiora – Cofrents
La Canal de Navarrés
La Foia de Bunyol





1. Descripció de la zona d'estudi per a l'avaluació de la qualitat de l'aire.

En aquesta zona, d'acord amb els criteris de zonificació del Reial decret 102/2011, i l'estudi dut a terme a tals efectes en el nostre territori, estan inclosos els següents municipis:

ZONA ES1010: XÚQUER – CABRIEL (À. INTERIOR)

Comarca	Municipis
La Plana d'Utiel-Requena	Camporrobles, Caudete de las Fuentes, Fuenterrobles, Requena, Utiel, Venta del Moro, Villargordo del Cabriel.
La Vall d'Aiora-Cofrens	Ayora, Cofrentes, Cortes de Pallás, Jalance, Jarafuel, Teresa de Cofrentes, Zarra
La Canal de Navarrés	Anna, Bicorp, Bolbaite, Chella, Enguera, Millares, Navarrés, Quesa
La Foia de Bunyol	Alborache, Buñol, Dos Aguas, Macastre, Siete Aguas, Yátova.

Núm total de municipis	28
Àrea (Km ²)	3.948,98
Població	77.121 habitants

L'avaluació de la qualitat de l'aire es realitzarà a partir dels nivells de diferents contaminants registrats en les estacions existents dins de la zona d'estudi.

2. Què mesurem i on?

La legislació vigent en matèria d'avaluació de la qualitat de l'aire ambient es desenvolupa en el document **0. Marc Normatiu Avaluació de la Qualitat de l'Aire**.

A través d'aquest informe es presenta l'anàlisi de la informació registrada en el present any i en relació amb els següents paràmetres:

CONTAMINANTS MESURATS ZONA ES1010	
SO ₂	Diòxid de sofre
NO ₂	Diòxid de nitrògen
CO	Monòxid de carboni
PM ₁₀	Partícules en suspensió inferiors a 10 micres
PM _{2.5}	Partícules en suspensió inferiors a 2.5 micres
O ₃	Ozó



Les estacions utilitzades per a l'avaluació de la qualitat de l'aire d'aquesta zona es presenten en la següent taula:

COD. NAC.	NOM	TIPUS D'ESTACIÓ	DIRECCIÓ	MUNICIPI	CONTAMINANTS MESURATS					
					SO ₂	NO ₂ /NO _x	PM ₁₀	PM _{2,5}	CO	O ₃
46077006	BUÑOL CEMEX	SUBURBANA INDUSTRIAL	Voltants CEMEX	Buñol	X	X	X	X	X	X
46095001	CAUDETE DE LAS FUENTES	RURAL FONTS	Parcel·la camp de futbol municipal de Caudete	Caudete de las Fuentes	X	X	X	X		X
46099001	CORTES DE PALLÁS	RURAL FONTS	Urbanitz. Las Viñas S/N (Poblat d'Iberdrola en Cortes de Pallás)	Cortes de Pallás						X
46263999	ZARRA-EMEP	RURAL FONTS	Cerro Gordo	Zarra	X	X	X	X		X

3. Anàlisi dels nivells de concentració de contaminants segons la normativa vigent.

Tots els valors estadístics van associats al percentatge de dades vàlides obtingudes per a aqueix contaminant durant l'any 2021.

Així mateix, les dades d'ozó van acompanyats dels anys que participen en l'avaluació, d'acord amb l'apartat **J. Criteris d'agregació i càlcul** de l'annex I del Reial decret 102/2011, relatiu a la millora de la qualitat de l'aire.

Els estadístics es representen segons els valors obtinguts, de la següent forma:

≤ Valor límit	> Valor límit
----------------------	-------------------------

D'acord amb els nivells registrats en la zona ES1010 que es mostren en les taules següents, durant el període 2021 no s'han superat els valors límit o objectiu dels diferents contaminants establits en la normativa vigent relativa a la millora de la qualitat de l'aire.

En relació al valor objectiu per a la protecció de la vegetació de l'ozó troposfèric, es produeix una reducció generalitzada del valor AOT40 respecte al període anterior, no obstant això, continua sent superior al valor objectiu en tres de les quatre estacions.

Per a ampliar la informació sobre la qualitat de l'aire a la Comunitat Valenciana pot dirigir-se a la pàgina web de Qualitat de l'Aire dins del portal de la Conselleria d'Agricultura, Desenvolupament Rural, Emergència Climàtica i Transició Ecològica:

<http://agroambient.gva.es/es/web/calidad-ambiental/calidad-del-aire>



PARÀMETRE	VALOR LÍMIT ANUAL	VALOR LÍMIT DIARI	VALOR LÍMIT HORARI	ALTRES PARÀMETRES ESTADÍSTICS	BUÑOL-CEMEX		CAUDETE DE LAS FUENTES		CORTES DE PALLÁS		ZARRA EMEP	
Diòxid de sofre (SO₂)		Núm. superacions de 125 µg/m³ (3 sup/any)			0		0			0		
			Núm. superacions de 350 µg/m³ (24 sup/any)			26%		95%			98%	
Diòxid de nitrogen (NO₂)	40 µg/m³				10,7		3,1			1,3		
			200 µg/m³ (18 sup/any)		0	26%	0	97%		0	95%	
Partícules en suspensió (PM₁₀)		Núm. superacions de 50 µg/m³ (35 sup/any)			1		2			6		
	40 µg/m³				13,3		10,2			11		
				Percentil 90,4 (50 µg/m³)	38,2		20,4			19		
Partícules en suspensió (PM₁₀) després descompte		Núm. superacions de 50 µg/m³ (35 sup/any)			0	26%	0	90%		0	97%	
	40 µg/m³				9,3		7,9			8,2		
				Percentil 90,4 (50 µg/m³)	21		15			13		
Partícules en suspensió (PM_{2.5})	25 µg/m³				9,2	26%	7	90%		6	96%	



PARÀMETRE	VALOR LÍMIT ANUAL	VALOR LÍMIT DIARI	VALOR LÍMIT HORARI	ALTRES PARÀMETRES ESTADÍSTICS	BUÑOL-CEMEX	CAUDETE DE LAS FUENTES	CORTES DE PALLÁS	ZARRA EMEP
Monòxid de carboni (CO)				10 mg/m ³ Màx diària mitjanes mòbils octohoràries	0,3 26%			
Ozó (O ₃)				Núm. superacions 180 µg/m ³ . Llindar d'Informació	0	0	0	0
				Valor objectiu per a la protecció de la salut 120 µg/m ³ (Núm. superacions ≤ 25) (Anys que participen en el càlcul)	2019 - 2021			
					0 (2020)	5	12 (2019, 21)	28
				Valor AOT40 18000 µg/m ³ .*h valors horaris de maig fins a juliol (Anys que participen en el càlcul)	2017 - 2021			
					18895 (2017,18,19,20)	18836	15699	26760