



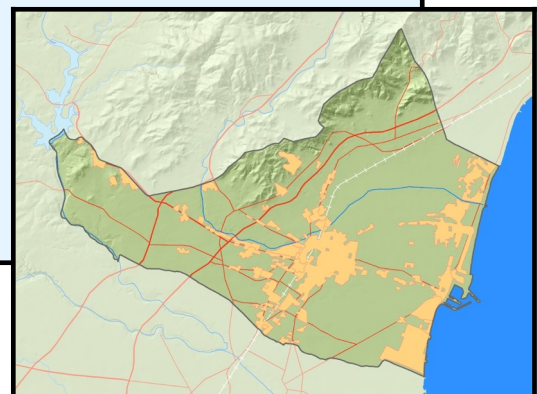
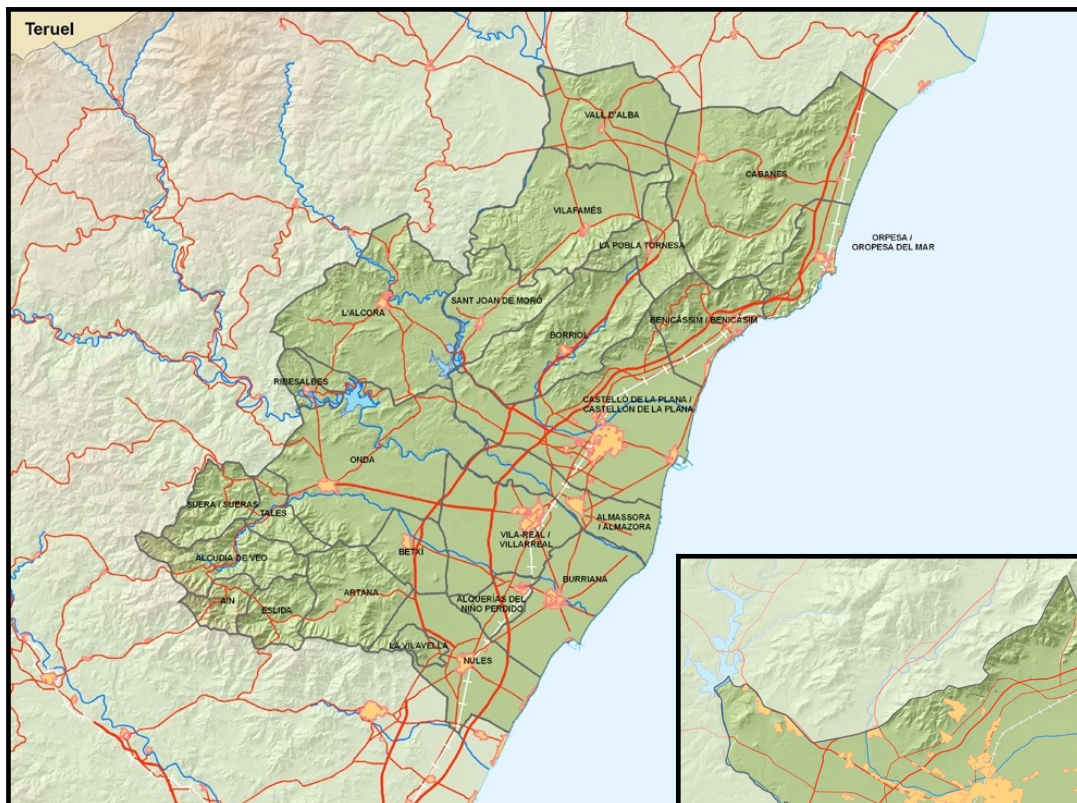
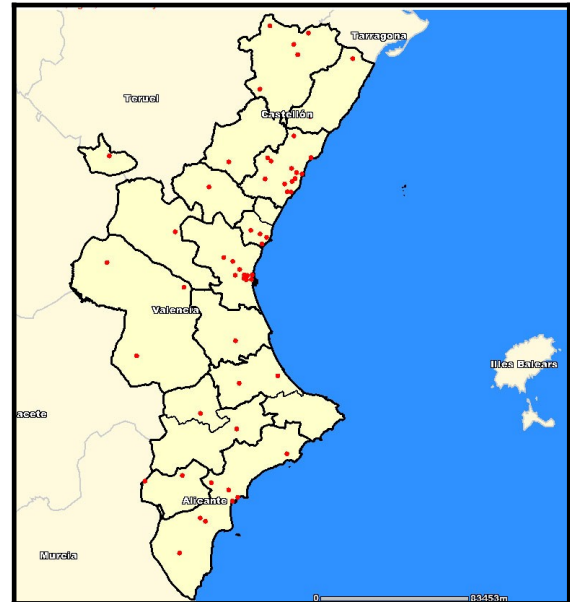
**Avaluació de la Qualitat de l'Aire a la Comunitat
Valenciana
Aglomeració ES1015: Castelló
any 2021**



Avaluació de la Qualitat de l'Aire a la Comunitat Valenciana
Any 2021

AGLOMERACIÓ ES1015: CASTELLÓ

La Plana Alta





1. Descripció de la zona d'estudi per a l'avaluació de la qualitat de l'aire.

En aquesta aglomeració, d'acord amb els criteris de zonificació del Reial decret 102/2011, i l'estudi dut a terme a tals efectes en el nostre territori, està inclòs el nucli urbà del municipi esmentat en la següent taula:

AGLOMERACIÓ ES1015: CASTELLÓ

Comarca	Municipis
La Plana Alta	Castelló de la Plana,

Núm total de municipis	1 (CENTRE URBÀ DEL MUNICIPI)
Àrea (Km ²)	108,8 km ²
Població	172.589 habitants

L'avaluació de la qualitat de l'aire es realitzarà a partir dels nivells de diferents contaminants registrats en les estacions existents dins de la zona d'estudi.

2. Què mesurem i on?

La legislació vigent en matèria d'avaluació de la qualitat de l'aire ambient es desenvolupa en el document **0. Marc Normatiu Avaluació de la Qualitat de l'Aire**.

A través d'aquest informe es presenta l'anàlisi de la informació registrada en el present any i en relació amb els següents paràmetres:

CONTAMINANTS MESURATS ZONA ES1015	
SO ₂	Diòxido de azufre
NO ₂	Diòxido de nitrógeno
CO	Monóxido de carbono
PM ₁₀	Partículas en suspensión inferiores a 10 micras
PM _{2.5}	Partículas en suspensión inferiores a 2.5 micras
O ₃	Ozono
As	Arsénico
Cd	Cadmio
Ni	Níquel
Pb	Plomo
B(a)P	Benzo(a)Piré
C ₆ H ₆	Benzé



Les estacions utilitzades per a l'avaluació de la qualitat de l'aire d'aquesta zona es presenten en la següent taula:

COD. NAC.	NOM	TIPUS D'ESTACIÓ	DIRECCIÓ	MUNICIPI	CONTAMINANTS MESURATS									
					SO ₂	NO ₂ /NO _x	PM ₁₀	PM _{2.5}	CO	C ₆ H ₆	METALLS As, Ni, Cd, Pb	B(a)P	O ₃	
12040010	CASTELLÓ GRAU	SUBURBANA INDUSTRIAL	Camí Fons al Grau, s/n	CASTELLÓ DE LA PLANA	X	X	X	X						X
12040016	CASTELLÓ ITC	URBANA FONTS	Av. de Vicent Sos Baynat, s/n	CASTELLÓ DE LA PLANA				X						
12040015	CASTELLÓ PATRONAT D'ESPORTS	URBANA TRÀNSIT	C/ Columbretes nº 22.	CASTELLÓ DE LA PLANA	X	X	X		X	X	X	X	X	X

3. Anàlisi dels nivells de concentració de contaminants segons la normativa vigent.

Tots els valors estadístics van associats al percentatge de dades vàlides obtingudes per a aqueix contaminant durant l'any 2021.

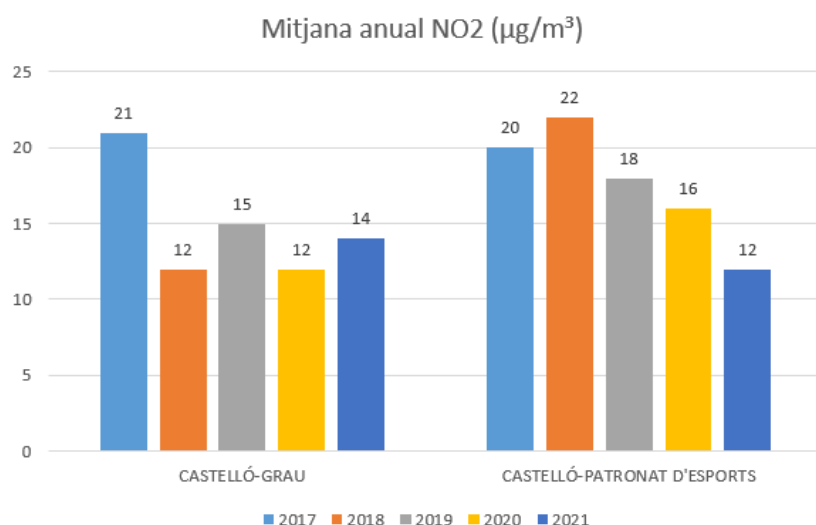
Així mateix, les dades d'ozó van acompanyats dels anys que participen en l'avaluació, d'acord amb l'apartat **J. Criteris d'agregació i càlcul** de l'annex I del Reial decret 102/2011, relatiu a la millora de la qualitat de l'aire.

Els estadístics es representen segons els valors obtinguts, de la següent forma:

≤ Valor límit	> Valor límit
----------------------	-------------------------

D'acord amb els nivells registrats en la zona ES1015 que es mostren en les taules següents, durant el període 2021 no s'han superat els valors límit o objectiu dels diferents contaminants establits en la normativa vigent relativa a la millora de la qualitat de l'aire.

El gràfic mostrat a continuació presenta els valors de concentració del paràmetre Diòxid de nitrogen (NO₂), com a mitjanes anuals dels últims 5 anys. En totes dues estacions s'aprecia una disminució dels nivells de concentració, sent aquesta disminució gradual en el cas de Castelló-Patronat d'Esports, i mostrant-se una certa estabilitat dels valors en els últims 4 anys en l'estació Castelló-Grau. En tots dos casos, els nivells de concentració es troben molt allunyats del Valor límit anual, establert en 40 µg/m³.



Finalment, esmentar que l'Aglomeració ES1015 compta, des de l'últim trimestre de l'any 2021, amb una nova estació: **Castelló CEIP La Marina**, en la C/ Marineria S/N de Castelló de la Plana, per tal motiu no s'ha inclòs en l'avaluació de 2021. Durant aquest període s'ha realitzat la instal·lació i posada a punt d'equips i comunicacions. Les dades d'aquesta estació i la seua anàlisi, d'aquest període, es troben ja disponibles en la pàgina web, i hi serà incorporada a aquests informes d'avaluació l'any vinent 2022. Els valors obtinguts en aquest últim període es troben allunyats dels valors límit establits en la normativa.

Per a ampliar la informació sobre la qualitat de l'aire a la Comunitat Valenciana pot dirigir-se a la pàgina web de Qualitat de l'Aire dins del portal de la Conselleria d'Agricultura, Desenvolupament Rural, Emergència Climàtica i Transició Ecològica:

<http://agroambient.gva.es/es/web/calidad-ambiental/calidad-del-aire>



PARÀMETRE	VALOR LÍMIT ANUAL	VALOR LÍMIT DIARI	VALOR LÍMIT HORARI	ALTRES PARÀMETRES ESTADÍSTICS	CASTELLÓ - GRAU		CASTELLÓ - ITC		CASTELLÓ - PATRONAT D'ESPORTS	
Diòxid de sofre (SO₂)		Núm. superacions de 125 µg/m³ (3 sup/any)			0				0	
			Núm. superacions de 350 µg/m³ (24 sup/any)		0	88%			0	99%
Diòxid de nitrògen (NO₂)	40 µg/m³				13,6				12,3	
			Núm. superacions de 200 µg/m³ (18 sup/any)		0	89%			0	94%
Partícules en suspensió (PM₁₀)		Núm. superacions de 50 µg/m³ (35 sup/any)			9				0	
	40 µg/m³				20,9				13,3	
				Percentil 90,4 (50 µg/m³)	34,5				22	
Partícules en suspensió (PM₁₀) després descompte		Núm. superacions de 50 µg/m³ (35 sup/any)			3				0	
	40 µg/m³				19				11	
				Percentil 90,4 (50 µg/m³)	30				18	
Partícules en suspensió (PM_{2.5})	25 µg/m³				15,5	96%	14,9	84%		



PARÀMETRE	VALOR LÍMIT ANUAL	VALOR LÍMIT DIARI	VALOR LÍMIT HORARI	ALTRES PARÀMETRES ESTADÍSTICS	CASTELLÓ - GRAU	CASTELLÓ - ITC	CASTELLÓ - PATRONAT D'ESPORTS	
Monòxid de carboni (CO)				10 mg/m³ Màxima diària mitjanes mòbils octohoràries			0,7	82%
Benzé (C₆H₆)	5 µg/m³						0,2	86%
Plom (Pb)	0,5 µg/m³						0,01	46%
Arsènic (As)	6 ng/m³						0,43	
Cadmi (Cd)	5 ng/m³						0,11	
Níquel (Ni)	20 ng/m³						0,67	
Benzo(a)piré (BaP)	1 ng/m³						0,07	15%
Ozó (O₃)				Núm. superacions 180 µg/m³ Llindar d'informació	0		0	
				Valor objectiu per a la protecció de la salut de 120 µg/m³ (Núm. superacions ≤ 25)	2019 - 2021		*	2 (2021)
				Valor AOT40 18000 µg/m³ *h valors horaris de maig fins a juliol (Anys que participen en el càlcul)	2017 - 2021		9999 (2017,18,19,21)	12122 (2017,18, 20,21)

* no és possible el càlcul segons criteris normatius