



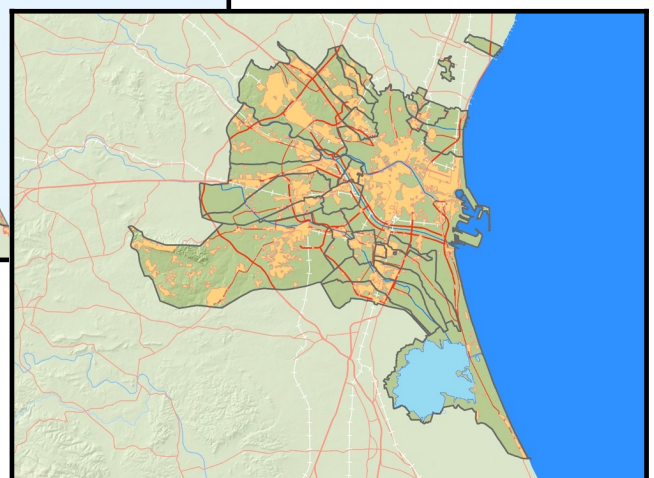
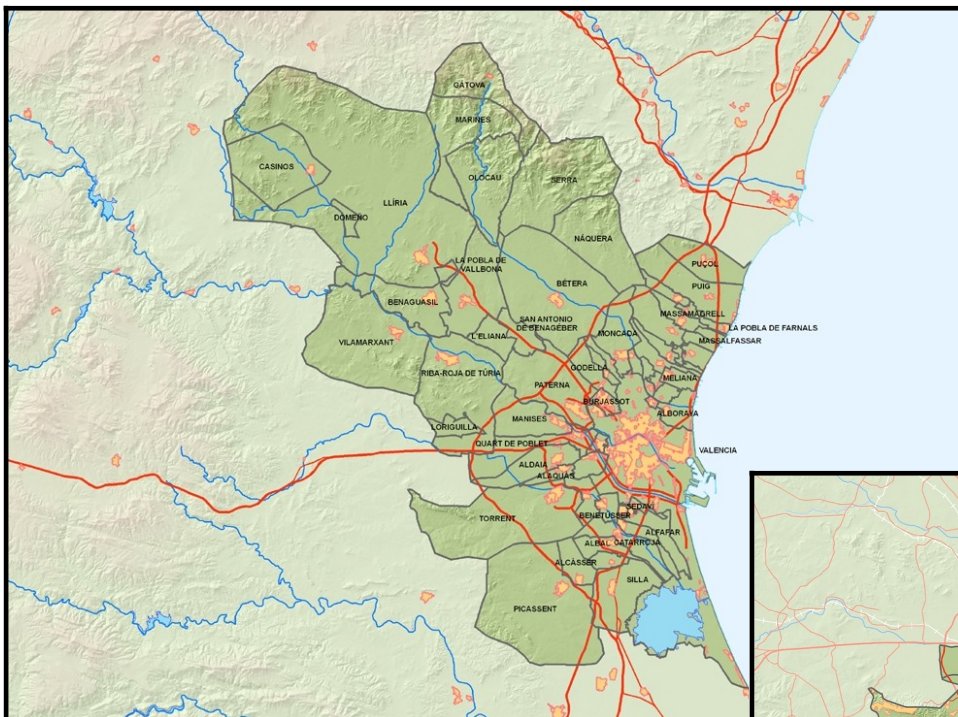
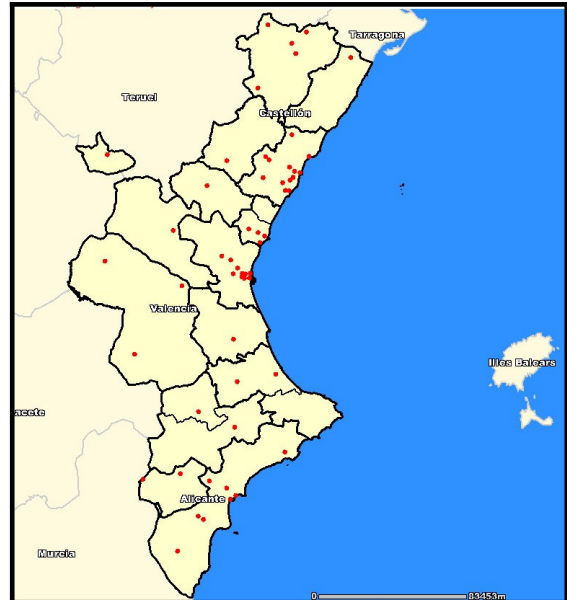
**Avaluació de la Qualitat de l'Aire a la Comunitat  
Valenciana  
Aglomeració ES1016: l'Horta  
any 2021**



# Avaluació de la Qualitat de l'Aire a la Comunitat Valenciana Any 2021

## AGLOMERACIÓ ES1016: L'HORTA

- L'Horta Nord
- València
- L'Horta Oest
- L'Horta Sud





## 1. Descripció de la zona d'estudi per a l'avaluació de la qualitat de l'aire.

En aquesta aglomeració, d'acord amb els criteris de zonificació del Reial decret 102/2011, i l'estudi dut a terme a tals efectes en el nostre territori, estan inclosos els NUCLIS URBANS dels municipis de la següent taula:

### AGLOMERACIÓ ES1016: L'HORTA

Comarca	Municipis
l'Horta Nord	Alboraya, Almàssera, Bonrepòs i Mirambell, Burjassot, Godella, Rocafort, Tavernes Blanques.
València	València.
L'Horta Oest	Alaquàs, Aldaia, Manises, Mislata, Paterna, Picanya, Quart de Poblet, Torrent, Xirivella.
L'Horta Sud	Albal, Alfafar, Benetússer, Catarroja, Lugar Nuevo de la Corona, Massanassa, Paiporta, Sedaví.

Núm total de municipis	25
Àrea (Km <sup>2</sup> )	383,14
Població	1.382.854 habitants

L'avaluació de la qualitat de l'aire es realitzarà a partir dels nivells de diferents contaminants registrats en les estacions existents dins de la zona d'estudi.

## 2. Què mesurem i on?

La legislació vigent en matèria d'avaluació de la qualitat de l'aire ambient es desenvolupa en el document **0. Marc Normatiu Avaluació de la Qualitat de l'Aire.**

A través d'aquest informe es presenta l'anàlisi de la informació registrada en el present any i en relació amb els següents paràmetres:

CONTAMINANTS MESURATS ZONA ES1016	
SO <sub>2</sub>	Diòxid de sofre
NO <sub>2</sub>	Diòxid de nitrògen
CO	Monòxid de carboni
PM <sub>10</sub>	Partícules en suspensió inferiors a 10 micres
PM <sub>2.5</sub>	Partícules en suspensió inferiors a 2.5 micres
O <sub>3</sub>	Ozó
As	Arsènic



Cd	Cadmi
Ni	Níquel
Pb	Plom
B(a)P	Benzo(a)Piré
C <sub>6</sub> H <sub>6</sub>	Benzé

Les estacions utilitzades per a l'avaluació de la qualitat de l'aire d'aquesta zona es presenten en la següent taula:

COD. NAC	NOM	TIPUS D'ESTACIÓ	DIRECCIÓ	MUNICIPI	CONTAMINANTS MESURATS										
					SO <sub>2</sub>	NO <sub>2</sub> / NO <sub>x</sub>	PM <sub>10</sub>	PM <sub>2.5</sub>	CO	C <sub>6</sub> H <sub>6</sub>	METALLS As, Ni Cd, Pb	B(a) P	O <sub>3</sub>		
46078004	BURJASSOT - FACULTATS	URBANA FONTS	C/ Polideportivo Municipal	Burjassot	X	X	X								X
46102002	QUART DE POBLET	URBANA TRÀNSIT	C/ Adolfo Giménez del Río, s/n	Quart de Poblet	X	X	X	X							X
46250047	VALÈNCIA - AV. FRANÇA	URBANA FONTS	Avda. de Francia, nº 60	València	X	X	X	X	X						X
46250050	VALÈNCIA - BULEVARD SUD	URBANA TRÀNSIT	Bulevar Sur s/n (Parking cementerio de Valencia)	València	X	X	X					X	X		X
46250048	VALÈNCIA - MOLÍ DEL SOL	SUBURBANA TRÀNSIT	Avda. Pío Baroja, s/n	València	X	X	X	X	X						X
46250030	VALÈNCIA - PISTA DE SILLA	URBANA TRÀNSIT	C/ Filipinas, s/n	València	X	X	X	X	X	X					X
46250046	VALÈNCIA - POLITÈCNIC	SUBURBANA FONTS	Camino De Vera S/N	València	X	X	X	X							X
46250043	VALÈNCIA - VIVERS	URBANA FONTS	Jardines Municipales de Viveros	València	X	X	X	X				X			X
46250054	VALÈNCIA - CENTRE	URBANA TRÀNSIT	Pl. de l'Ajuntament	València	X	X	X	X							X

### 3. Anàlisi dels nivells de concentració de contaminants segons la normativa vigent.

Tots els valors estadístics van associats al percentatge de dades vàlides obtingudes per a aqueix contaminant durant l'any 2021.

Així mateix, les dades d'ozó van acompanyats dels anys que participen en l'avaluació, d'acord amb l'apartat **J. Criteris d'agregació i càlcul** de l'annex I del Reial decret 102/2011, relatiu a la millora de la qualitat de l'aire.



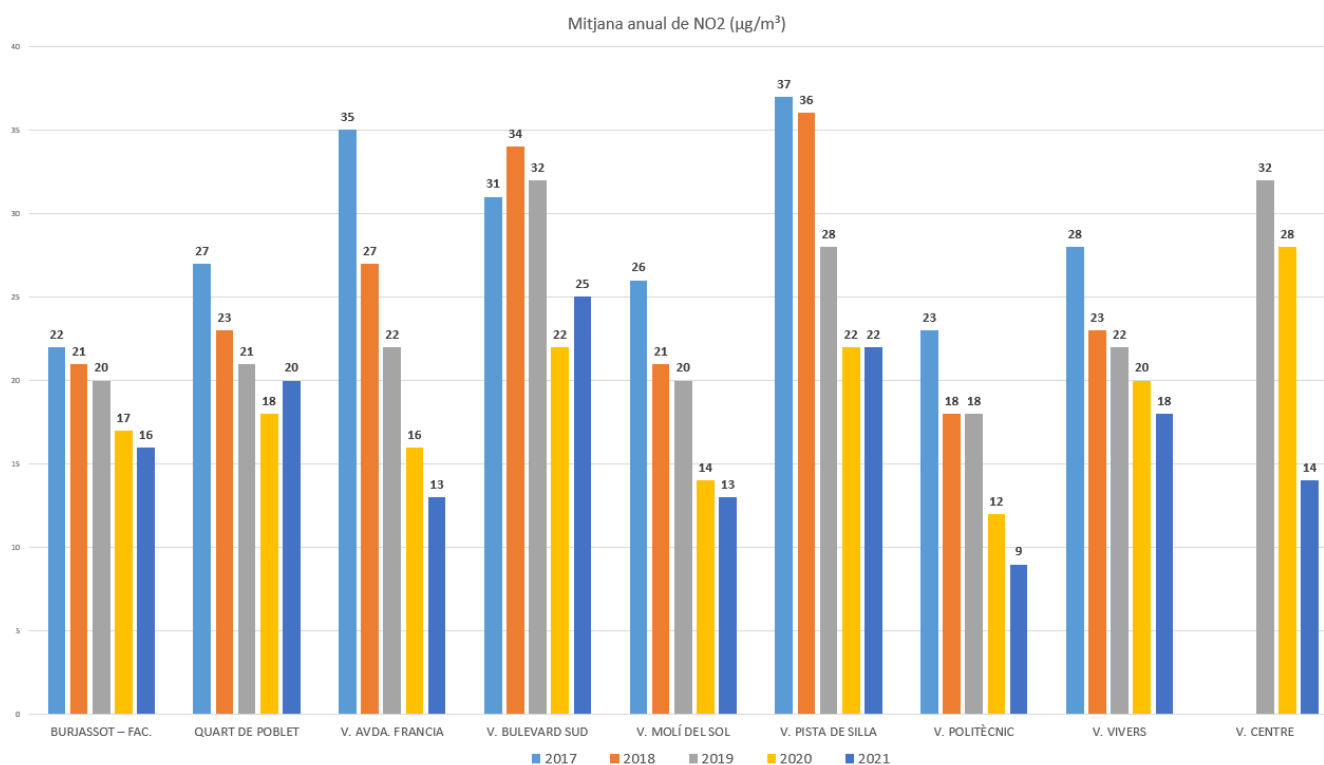
Els estadístics es representen segons els valors obtinguts, de la següent forma:



D'acord amb els nivells registrats en la zona ES1016 que es mostren en les taules següents, durant el període 2021 no s'han superat els valors límit o objectiu dels diferents contaminants establits en la normativa vigent relativa a la millora de la qualitat de l'aire.

En relació a les partícules en suspensió s'aprecia una disminució generalitzada dels valors registrats de PM<sub>10</sub> en l'aglomeració.

De la mateixa manera, com s'observa en el gràfic d'evolució dels últims 5 anys, s'ha registrat una reducció generalitzada dels nivells de diòxid de nitrogen en totes les estacions de l'Agglomeració. L'estació València-centre presenta dades des de la seua posada en marxa l'any 2019.





Per a ampliar la informació sobre la qualitat de l'aire a la Comunitat Valenciana pot dirigir-se a la pàgina web de Qualitat de l'Aire dins del portal de la Conselleria d'Agricultura, Desenvolupament Rural, Emergència Climàtica i Transició Ecològica:

<http://agroambient.gva.es/es/web/calidad-ambiental/calidad-del-aire>



PARÀMETRE	VALOR LÍMIT ANUAL	VALOR LÍMIT DIARI	VALOR LÍMIT HORARI	ALTRES PARÀMETRES ESTADÍSTICS	BURJASSOT - FACULTATS		QUART DE POBLET		V-AVDA. FRANCIA		V-BULEVARD SUD	
Diòxid de sofre (SO <sub>2</sub> )		Núm. superacions de 125 µg/m <sup>3</sup> (3 sup/any)			0		0		0		0	
			Núm. superacions de 350 µg/m <sup>3</sup> (24 sup/any)		0	98%	0	90%	0	92%	0	96%
Diòxid de nitrògen (NO <sub>2</sub> )	40 µg/m <sup>3</sup>				16,1		20		12,7		24,6	
			200 µg/m <sup>3</sup> (18 sup/any)		0	98%	0	98%	0	99%	0	98%
Partícules en suspensió (PM <sub>10</sub> )		Núm. superacions de 50 µg/m <sup>3</sup> (35 sup/any)			4		4		1		6	
	40 µg/m <sup>3</sup>				19,9		19,3		13,3		22,9	
				Percentil 90,4 (50 µg/m <sup>3</sup> )	31,3		33		29		38	
Partícules en suspensió (PM <sub>10</sub> ) després descompte		Núm. superacions de 50 µg/m <sup>3</sup> (35 sup/any)			0	91%	0	98%	0	89%	1	92%
	40 µg/m <sup>3</sup>				17		17		12		20	
				Percentil 90,4 (50 µg/m <sup>3</sup> )	27		30		28		33	
Partícules en suspensió (PM <sub>2.5</sub> )	25 µg/m <sup>3</sup>						11,6	98%	7,2	89%		



PARÀMETRE	VALOR LÍMIT ANUAL	VALOR LÍMIT DIARI	VALOR LÍMIT HORARI	ALTRES PARÀMETRES ESTADÍSTICS	BURJASSOT - FACULTATS	QUART DE POBLET	VALENCIA - AVDA. FRANCIA		VALENCIA - BULEVARD SUD
<b>Monòxid de carboni (CO)</b>				<b>10 mg/m<sup>3</sup></b> Màxima diària mitjanes mòbils octohoràries			<b>0,4</b>	86%	
<b>Plom (Pb)</b>	0,5 µg/m <sup>3</sup>				<b>0,01</b>	15%			<b>0,01</b>
<b>Arsènic (As)</b>	6 ng/m <sup>3</sup>				<b>0,27</b>				<b>0,39</b>
<b>Cadmi (Cd)</b>	5 ng/m <sup>3</sup>				<b>0,07</b>				<b>0,11</b>
<b>Níquel (Ni)</b>	20 ng/m <sup>3</sup>				<b>1,21</b>				<b>1,92</b>
<b>Benzo(a)piré (BaP)</b>	1 ng/m <sup>3</sup>								<b>0,08</b> 16%
<b>Ozó (O<sub>3</sub>)</b>				<b>Núm. superacions 180 µg/m<sup>3</sup></b> <b>Llindar d'informació</b>	<b>0</b>	<b>0</b>	<b>0</b>	<b>0</b>	
				<b>Valor objectiu per a la protecció de la salut de 120 µg/m<sup>3</sup> (Núm. superacions ≤ 25)</b>	2019 - 2021				
				<b>Valor AOT40 18000 µg/m<sup>3</sup> *h</b> <b>valors horaris de maig fins a juliol</b> (Anys que participen en el càlcul)	<b>5</b>	<b>4</b>	<b>0</b> (2019, 21)	<b>2</b> (2020)	
				2017 - 2021					
					<b>11101</b> (2017, 19, 20, 21)	<b>8545</b>	<b>4203</b> (2017, 18, 20, 21)	<b>6297</b> (2017, 18, 19, 20)	





PARÀMETRE	VALOR LÍMIT ANUAL	VALOR LÍMIT DIARI	VALOR LÍMIT HORARI	ALTRES PARÀMETRES ESTADÍSTICS	V- MOLÍ DEL SOL		V- PISTA DE SILLA		VALÈNCIA-POLITÈCNIC		V- VIVERS	
Diòxid de sofre (SO <sub>2</sub> )		Núm. superacions de 125 µg/m <sup>3</sup> (3 sup/any)			0		0		0		0	
			Núm. superacions de 350 µg/m <sup>3</sup> (24 sup/any)		0	94%	0	98%	0	98%	0	99%
Diòxid de nitrògen (NO <sub>2</sub> )	40 µg/m <sup>3</sup>				13,3		21,7		9,1		17,7	
			Núm. superacions de 200 µg/m <sup>3</sup> (18 sup/any)		0	95%	0	96%	0	95%	0	97%
Partícules en suspensió (PM <sub>10</sub> )		Núm. superacions de 50 µg/m <sup>3</sup> (35 sup/any)			3		0		0		3	
	40 µg/m <sup>3</sup>				16,7		12,6		11,4		19,8	
				Percentil 90,4 (50 µg/m <sup>3</sup> )	30	100%	21	97%	20	91%	31	96%
Partícules en suspensió (PM <sub>10</sub> ) després descompte		Núm. superacions de 50 µg/m <sup>3</sup> (35 sup/any)			0		0		0		1	
	40 µg/m <sup>3</sup>				14		11		9,4		17	
				Percentil 90,4 (50 µg/m <sup>3</sup> )	26		18		16		26	
Partícules en suspensió (PM <sub>2,5</sub> )	25 µg/m <sup>3</sup>				14,9	100%	8,3	97%	8,4	91%	11,5	88%



PARÀMETRE	VALOR LÍMIT ANUAL	VALOR LÍMIT DIARI	VALOR LÍMIT HORARI	ALTRES PARÀMETRES ESTADÍSTICS	VALÈNCIA - MOLÍ DEL SOL		VALÈNCIA - PISTA DE SILLA		VALÈNCIA - POLITÈCNIC	VALÈNCIA - VIVERS
<b>Monòxid de carboni (CO)</b>				<b>10 mg/m<sup>3</sup> Màxima diària mitjanes mòbils octohoràries</b>	<b>0,5</b>	87%	<b>0,6</b>	97%		
<b>Benzé (C<sub>6</sub>H<sub>6</sub>)</b>	<b>5 µg/m<sup>3</sup></b>						<b>0,6</b>	84%		
<b>Plom (Pb)</b>	<b>0,5 µg/m<sup>3</sup></b>									<b>0,01</b>
<b>Arsènic (As)</b>	<b>6 ng/m<sup>3</sup></b>									<b>0,3</b>
<b>Cadmi (Cd)</b>	<b>5 ng/m<sup>3</sup></b>									<b>0,07</b>
<b>Níquel (Ni)</b>	<b>20 ng/m<sup>3</sup></b>									<b>1,33</b>
<b>Ozó (O<sub>3</sub>)</b>				<b>Núm. superacions 180 µg/m<sup>3</sup>. Llindar d'informació</b>	<b>0</b>		<b>0</b>		<b>0</b>	<b>0</b>
				<b>Valor objectiu per a la protecció de la salut de 120 µg/m<sup>3</sup> (Núm. superacions ≤ 25)</b>	2019 - 2021					
					<b>0</b>		<b>2</b> (2019)		<b>7</b> (2019, 20)	<b>4</b> (2019)
				<b>Valor AOT40 18000 µg/m<sup>3</sup> *h valors horaris de maig fins a juliol</b>	2017 - 2021					
					<b>6188</b>		<b>2690</b> (2018, 19, 20)		<b>9996</b>	<b>9199</b>



PARÀMETRE	VALOR LÍMIT ANUAL	VALOR LÍMIT DIARI	VALOR LÍMIT HORARI	ALTRES PARÀMETRES ESTADÍSTICS	VALÈNCIA-CENTRE	
Diòxid de sofre (SO <sub>2</sub> )		Núm. superacions de 125 µg/m <sup>3</sup> (3 sup/any)				
			Núm. superacions de 350 µg/m <sup>3</sup> (24 sup/any)			
Diòxid de nitrògen (NO <sub>2</sub> )	40 µg/m <sup>3</sup>				14,2	99%
			Núm. superacions de 200 µg/m <sup>3</sup> (18 sup/any)		0	
Partícules en suspensió (PM <sub>10</sub> )		Núm. superacions de 50 µg/m <sup>3</sup> (35 sup/any)			6	88%
	40 µg/m <sup>3</sup>				20,7	
				Percentil 90,4 (50 µg/m <sup>3</sup> )	34	
Partícules en suspensió (PM <sub>10</sub> )		Núm. superacions de 50 µg/m <sup>3</sup> (35 sup/any)			0	
	40 µg/m <sup>3</sup>				18	
				Percentil 90,4 (50 µg/m <sup>3</sup> )	31	
Partícules en suspensió (PM <sub>10</sub> ) després descompte	25 µg/m <sup>3</sup>				13,2	88%