



**Avaluació de la Qualitat de l'Aire a la Comunitat  
Valenciana**

**Aglomeració ES1018: ELX**

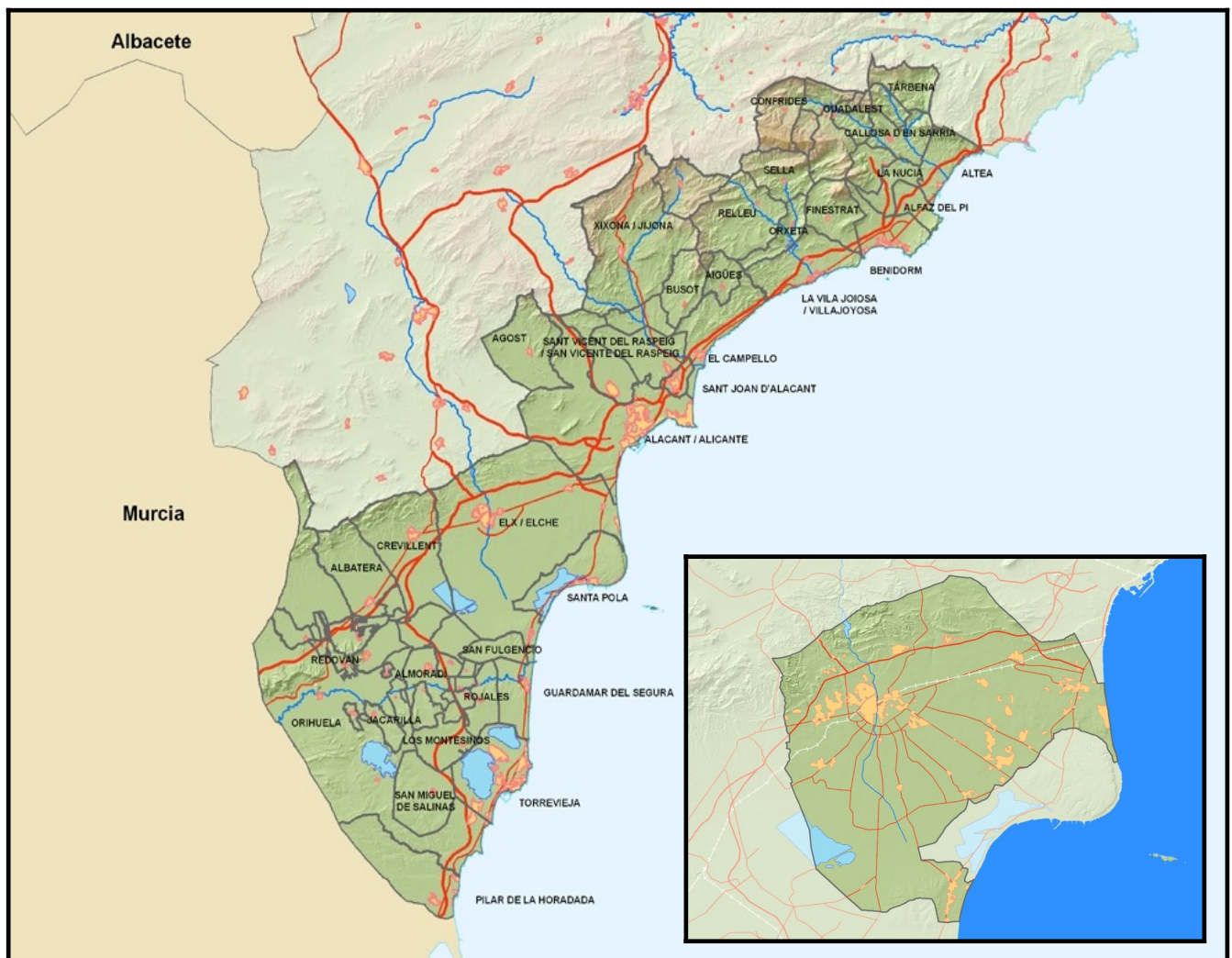
**any 2021**



Avaluació de la Qualitat de l'Aire a la Comunitat Valenciana  
Any 2021

**AGLOMERACIÓ ES1018: ELX**

El Baix Vinalopó





## 1. Descripció de la zona d'estudi per a l'avaluació de la qualitat de l'aire.

En aquesta aglomeració, d'acord amb els criteris de zonificació del Reial Decret 102/2011, i l'estudi dut a terme a tals efectes en el nostre territori, està inclòs el nucli urbà del municipi esmentat en la següent taula:

### AGLOMERACIÓ ES1018: ELX

Comarca	Municipis
---------	-----------

El Baix Vinalopó	Elx
------------------	-----

Núm total de municipis	1 (NUCLI URBÀ DEL MUNICIPI)
Àrea (Km <sup>2</sup> )	6'9
Població	234.205 habitants

L'avaluació de la qualitat de l'aire es realitzarà a partir dels nivells de diferents contaminants registrats en les estacions existents dins de la zona d'estudi.

## 2. Què mesurem i on?

La legislació vigent en matèria d'avaluació de la qualitat de l'aire ambient es desenvolupa en el document **0. Marc Normatiu Avaluació de la Qualitat de l'Aire**.

A través d'aquest informe es presenta l'anàlisi de la informació registrada en el present any i en relació amb els següents paràmetres:

CONTAMINANTS MESURATS ZONA ES1018	
SO <sub>2</sub>	Diòxid de sofre
NO <sub>2</sub>	Diòxid de nitrògen
CO	Monòxid de carboni
PM <sub>10</sub>	Partícules en suspensió inferiors a 10 micres
PM <sub>2.5</sub>	Partícules en suspensió inferiors a 2.5 micres
O <sub>3</sub>	Ozò
As	Arsènic
Cd	Cadmio
Ni	Níquel
Pb	Plom
B(a)P	Benzo(a)Piré
C <sub>6</sub> H <sub>6</sub>	Benzé



L'estació utilitzada per a l'avaluació de la qualitat de l'aire d'aquesta zona es presenten en la següent taula:

CÓD. NAC.	NOM	TIPUS D'ESTACIÓ	DIRECCIÓ	MUNICIPI	CONTAMINANTS MESURATS								
					SO <sub>2</sub>	NO <sub>2</sub> /NO <sub>x</sub>	PM <sub>10</sub>	PM <sub>2.5</sub>	CO	C <sub>6</sub> H <sub>6</sub>	METALLS As, Ni, Cd, Pb	B(a)P	O <sub>3</sub>
03065007	ELX – PARC DE BOMBERS	URBANA TRÀNSIT	Tirant Lo Blanc, núm. 2	Elx	X	X	X	X	X	X	X	X	X

### 3. Anàlisi dels nivells de concentració de contaminants segons la normativa vigent.

Tots els valors estadístics van associats al percentatge de dades vàlides obtingudes per a aqueix contaminant durant l'any 2021.

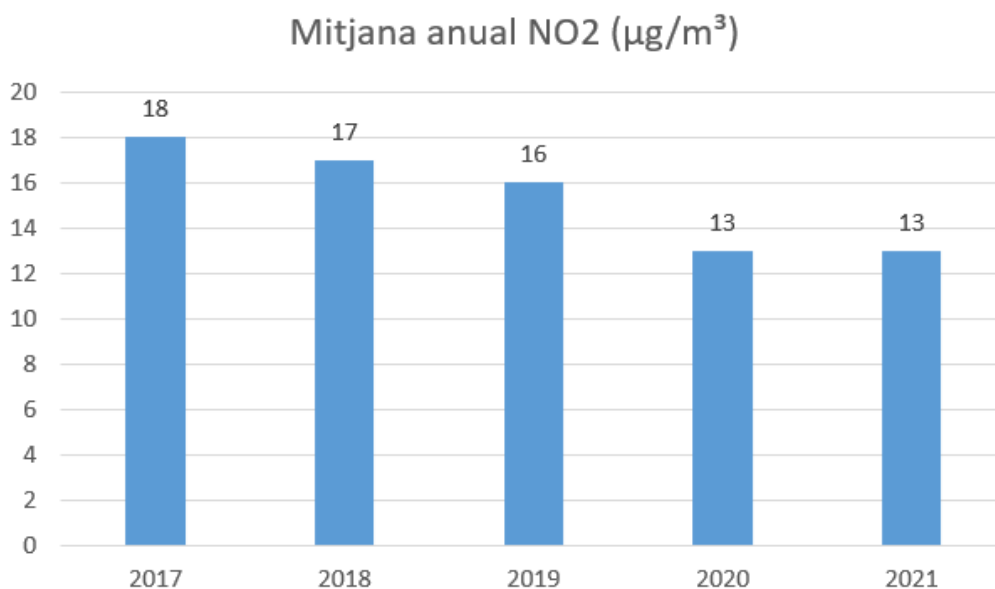
Així mateix, les dades d'ozó van acompanyats dels anys que participen en l'avaluació, d'acord amb l'apartat **J. Criteris d'agregació i càlcul** de l'annex I del Reial decret 102/2011, relatiu a la millora de la qualitat de l'aire.

Els estadístics es representen segons els valors obtinguts, de la següent forma:

≤ Valor límit	> Valor límit
---------------	---------------

D'acord amb els nivells registrats en l'aglomeració ES1018 que es mostren en les taules següents, durant el període 2021 no s'han superat els valors límit o objectiu dels diferents contaminants establits en la normativa vigent relativa a la millora de la qualitat de l'aire.

El gràfic mostrat a continuació mostra les mitjanes anuals de Diòxid de nitrògen (NO<sub>2</sub>) des de l'any 2017 fins a l'any 2021. Com pot apreciar-se, s'ha produït una disminució dels nivells de concentració d'aquest paràmetre, els quals s'han estabilitzat en els dos últims anys.



Quant a l'ozó troposfèric, i en relació amb el valor objectiu per a la protecció de la vegetació, es produeix una reducció del valor AOT40 respecte a períodes anteriors, sent inferior al valor objectiu.

Per a ampliar la informació sobre la qualitat de l'aire a la Comunitat Valenciana pot dirigir-se a la pàgina web de Qualitat de l'Aire dins del portal de la Conselleria d'Agricultura, Desenvolupament Rural, Emergència Climàtica i Transició Ecològica:

<http://agroambient.gva.es/es/web/calidad-ambiental/calidad-del-aire>



PARÀMETRE	VALOR LÍMIT ANUAL	VALOR LÍMIT DIARI	VALOR LÍMIT HORARI	ALTRES PARÀMETRES ESTADÍSTICS	ELX – PARC DE BOMBERS	
<b>Diòxid de sofre (SO<sub>2</sub>)</b>		<b>Núm. superacions de 125 µg/m<sup>3</sup> (3 sup/any)</b>			<b>0</b>	99%
			<b>Núm. superacions de 350 µg/m<sup>3</sup> (24 sup/any)</b>		<b>0</b>	
<b>Diòxid de nitrògen (NO<sub>2</sub>)</b>	<b>40 µg/m<sup>3</sup></b>				<b>13</b>	98%
			<b>Núm. superacions de 200 µg/m<sup>3</sup> (18 sup/any)</b>		<b>0</b>	
<b>Partícules en suspensió (PM<sub>10</sub>)</b>		<b>Núm. superacions de 50 µg/m<sup>3</sup> (35 sup/any)</b>			<b>12</b>	65%
	<b>40 µg/m<sup>3</sup></b>				<b>20,4</b>	
				<b>Percentil 90,4 (50 µg/m<sup>3</sup>)</b>	<b>31,5</b>	
<b>Partícules en suspensió (PM<sub>10</sub>) després descompte</b>		<b>Núm. superacions de 50 µg/m<sup>3</sup> (35 sup/any)</b>			<b>1</b>	65%
	<b>40 µg/m<sup>3</sup></b>				<b>16</b>	
				<b>Percentil 90,4 (50 µg/m<sup>3</sup>)</b>	<b>25</b>	
<b>Partícules en suspensió (PM<sub>2.5</sub>)</b>	<b>25 µg/m<sup>3</sup></b>				<b>10,6</b>	22%



PARÀMETRE	VALOR LÍMIT ANUAL	VALOR LÍMIT DIARI	VALOR LÍMIT HORARI	ALTRES PARÀMETRES ESTADÍSTICS	ELX - PARC DE BOMBERS	
<b>Monòxid de carboni (CO)</b>				<b>10 mg/m<sup>3</sup></b> <b>Màxima diària mitjanes mòbils octohoràries</b>	<b>0,3</b>	91%
<b>Benzé (C<sub>6</sub>H<sub>6</sub>)</b>	<b>5 µg/m<sup>3</sup></b>				<b>0,4</b>	97%
<b>Plom (Pb)</b>	<b>0,5 µg/m<sup>3</sup></b>				<b>0,01</b>	17%
<b>Arsènic (As)</b>	<b>6 ng/m<sup>3</sup></b>				<b>0,3</b>	
<b>Cadmi (Cd)</b>	<b>5 ng/m<sup>3</sup></b>				<b>0,05</b>	
<b>Níquel (Ni)</b>	<b>20 ng/m<sup>3</sup></b>				<b>1,72</b>	
<b>Benzo(a)piré (BaP)</b>	<b>1 ng/m<sup>3</sup></b>				<b>0,07</b>	13%
<b>Ozó (O<sub>3</sub>)</b>				<b>Núm. superacions 180 µg/m<sup>3</sup></b> <b>Llindar d'informació</b>	<b>0</b>	
				<b>Valor objectiu per a la protecció de la salut de 120 µg/m<sup>3</sup></b> <b>(Núm. superacions ≤ 25)</b>		2019 - 2021
					<b>5</b>	
				<b>Valor AOT40 18000 µg/m<sup>3</sup> * h</b> <b>valors horaris de maig fins a juliol</b>		2017 - 2021
					<b>15255</b>	