



Avaluació de la Qualitat de l'Aire a la Comunitat Valenciana
Zona ES1012: BÈTICA – SERPIS (ÀREA INTERIOR)
any 2022



ZONA ES1012: BÈTICA – SERPIS (ÀREA INTERIOR)

Comarques:

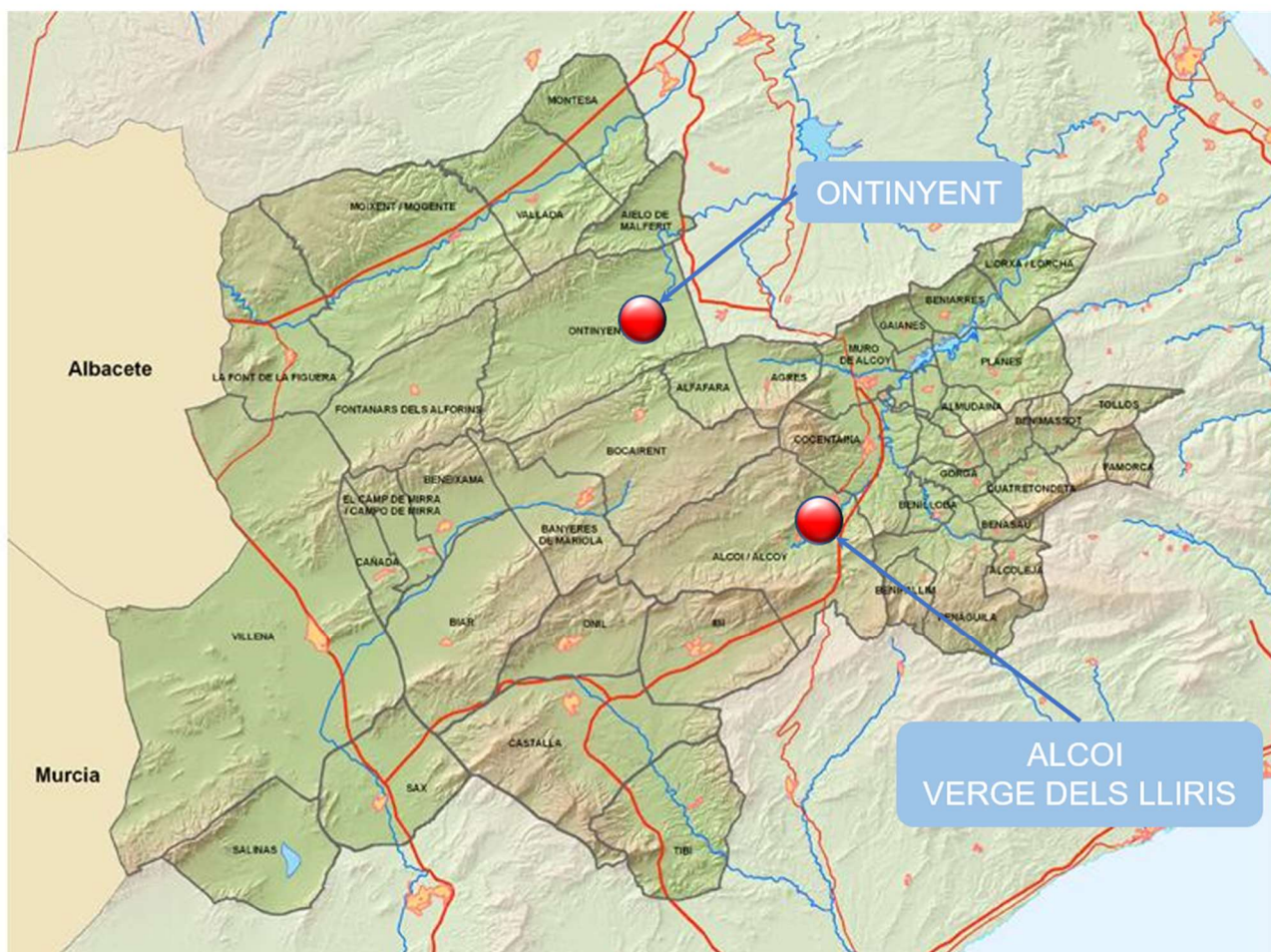
La Costera

La Vall d'Albaida

L'Alt Vinalopó

L'Alcoià

El Comtat





1. Descripció de la zona d'estudi per a l'avaluació de la qualitat de l'aire.

En aquesta zona, d'acord amb els criteris de zonificació del Reial decret 102/2011 i, l'estudi dut a terme a tals efectes en el nostre territori, estan inclosos els següents municipis:

ZONA ES1012: BÈTICA – SERPIS (ÀREA INTERIOR)

Comarca	Municipis
La Costera	Font de la Figuera, Moixent, Vallada, Montesa.
La Vall de Albaida	Fontanars dels Alforins, Ontinyent, Bocairent, Aiello de Malferit.
L'Alt Vinalopó.	Beneixama, Biar, El Camp de Mirra, Cañada, Salinas, Sax, Villena.
L'Alcoià	Alcoi, Banyeres de Mariola, Benifallim, Castalla, Ibi, Onil, Penàguila, Tibi.
El Comtat	Agres, Alcocer de Planes, Alcoleja, Alfafara, Almudaina, l'Alqueria d'Asnar, Balones, Benassau, Beniarrés, Benilloba, Benillup, Benimarfull, Benimassot, Cocentaina, Fageca, Famorca, Gaianes, Gorga, Millena, Muro de Alcoy, L'Orxa, Planes, Quatretondeta, Tollos.

Nre. total de municipis	47
Àrea (Km ²)	2.232,71
Població	247.452 habitants

L'avaluació de la qualitat de l'aire es realitzarà a partir dels nivells de diferents contaminants registrats en les estacions existents dins de la zona d'estudi.

2. Què mesurem i on?

La legislació vigent en matèria d'avaluació de la qualitat de l'aire ambient es desenvolupa en el document **0. Marc Normatiu Avaluació de la Qualitat de l'Aire.**

A través d'aquest informe es presenta l'anàlisi de la informació registrada en aquest any i en relació amb els següents paràmetres:

CONTAMINANTS MESURATS ZONA ES1012	
SO ₂	Diòxid de sofre
NO ₂	Diòxid de nitrogen
CO	Monòxid de carboni
O ₃	Ozó
PM ₁₀	Partícules en suspensió inferiors a 10 micres
PM _{2.5}	Partícules en suspensió inferiors a 2.5 micres
As	Arsènic
Cd	Cadmi



Ni	Níquel
Pb	Plom
B(a)P	Benzo(a)Piré

Les estacions utilitzades per a l'avaluació de la qualitat de l'aire d'aquesta zona es presenten en la següent taula:

CODI NAC.	NOM	TIPUS D'ESTACIÓ	DIRECCIÓ	MUNICIPI	CONTAMINANTS MESURATS								
					SO ₂	NO ₂ /NO _x	CO	O ₃	PM ₁₀	PM _{2.5}	METALLS As, Ni, Cd, Pb	B(a)P	
46184002	ONTINYENT (1)	SUBURBANA FONS	Ermita Morera (Santa Maria) ctra. de pujada a l'ermita.	Ontinyent	X ₍₁₎	X ₍₁₎	X ₍₁₎	X	X ₍₁₎	X ₍₁₎			
03009006	ALCOI - VERGE DELS LLIRIS	URBANA FONS	pl. Ciclista Blai Domingo Miñó	Alcoi	X	X	X	X	X		X	X	

(1) Unitat mòbil. Mesuraments indicatius amb una periodicitat mínima del 14% segons Annex V-I del Reial decret 102/2011.

3. Anàlisi dels nivells de concentració de contaminants segons la normativa vigent.

Tots els valors estadístics van associats al percentatge de dades vàlides obtingudes per a aqueix contaminant durant l'any 2022.

Així mateix, les dades d'ozó van acompanyades dels anys que hi participen en l'avaluació, d'acord amb l'apartat **J. Criteris d'agregació i càlcul** de l'annex I del Reial decret 102/2011, relatiu a la millora de la qualitat de l'aire.

Els estadístics es representen segons els valors obtinguts, de la següent forma:

≤ Valor legislat	> Valor legislat
-------------------------	----------------------------

D'acord amb els nivells registrats en la zona ES1001 que es mostren en les taules següents, durant el període 2022 no s'han superat els valors límit dels diferents contaminants establerts en la normativa vigent relativa a la millora de la qualitat de l'aire.

En relació al valor objectiu per a la protecció de la vegetació de l'ozó troposfèric, es produeix una reducció del valor AOT40 respecte el període anterior, no obstant això continua sent superior al valor objectiu a Ontinyent.

Per a ampliar la informació sobre la qualitat de l'aire a la Comunitat Valenciana, pot dirigir-se a la pàgina web de Qualitat de l'Aire dins del portal de la Conselleria d'Agricultura, Desenvolupament Rural, Emergència Climàtica i Transició Ecològica:

<http://agroambient.gva.es/es/web/calidad-ambiental/calidad-del-aire>



DIÒXID DE SOFRE (SO ₂) 2022						
ZONA	ESTACIÓ	VALOR LÍMIT DIARI Núm. sup. de 125 µg/m ³ (3 sup./any)	VALOR LÍMIT HORARI Núm. sup. de 350 µg/m ³ (24 sup./any)	DADES HORÀRIES VÀLIDES		
ES1012	ONTINYENT	0	0	30%		
ES1012	ALCOI - VERGE DELS LLIRIS	0	0	98%		
DIÒXID DE NITROGEN (NO ₂) 2022						
ZONA	ESTACIÓ	VALOR LÍMIT ANUAL (40 µg/m ³)	VALOR LÍMIT HORARI Núm. sup. de 200 µg/m ³ (18 sup./any)	DADES HORÀRIES VÀLIDES		
ES1012	ONTINYENT	2,5	0	34%		
ES1012	ALCOI - VERGE DELS LLIRIS	6,6	0	100%		
MONÒXID DE CARBONI (CO) 2022						
ZONA	ESTACIÓ	Màx. diària mitjanes mòbils octohoràries (10 mg/m ³)	DADES HORÀRIES VÀLIDES			
ES1012	ONTINYENT	0,2	34%			
ES1012	ALCOI - VERGE DELS LLIRIS	0,3	100%			
OZÓ (O ₃) PROTECCIÓ DE LA SALUT 2022						
ZONA	ESTACIÓ	180 µg/m ³ Núm. sup. del llindar d'informació	Valor objectiu protecció de la salut (*) 120 µg/m ³ (Núm. sup. ≤ 25)	Anys que hi participen		
				2020	2021	2022
ES1012	ONTINYENT	0	5	X		X
ES1012	ALCOI - VERGE DELS LLIRIS	0	3	X	X	X

* No compleix criteris per no disposar de cap any
 Superació valor objectiu protecció de la salut

OZÓ (O ₃) PROTECCIÓ DE LA VEGETACIÓ 2022							
ZONA	ESTACIÓ	Valor AOT40 valors horaris des de maig fins a juliol < 18000 µg/m ³ x h	Anys que hi participen				
			2018	2019	2020	2021	2022
ES1012	ONTINYENT	18.634	X	X	X	X	X
ES1012	ALCOI - VERGE DELS LLIRIS	11.957	X	X	X	X	X

 Superació valor objectiu AOT40



PARTÍCULES PM ₁₀ SENSE DESCOMPTE 2022					
ZONA	ESTACIÓ	VALOR LÍMIT DIARI Núm. sup. de 50 µg/m ³ (35 sup./any)	VALOR LÍMIT ANUAL 40 µg/m ³	Percentil 90,4 (50 µg/m ³)	DADES DIÀRIES VÀLIDES
ES1012	ONTINYENT	0	18,0	29,0	31%
ES1012	ALCOI - VERGE DELS LLIRIS	0	13,0	24,0	90%
PARTÍCULES PM ₁₀ AMB DESCOMPTE 2022					
ZONA	ESTACIÓ	VALOR LÍMIT DIARI Núm. sup. de 50 µg/m ³ (35 sup./any)	VALOR LÍMIT ANUAL 40 µg/m ³	Percentil 90,4 (50 µg/m ³)	DADES DIÀRIES VÀLIDES
ES1012	ONTINYENT	0	14,0	20,0	31%
ES1012	ALCOI - VERGE DELS LLIRIS	0	9,1	15,0	90%
PARTÍCULES PM _{2.5} 2022					
ZONA	ESTACIÓ	VALOR LÍMIT ANUAL 25 µg/m ³	DADES DIÀRIES VÀLIDES		
ES1012	ONTINYENT	9,3	31%		
ARSÈNIC (As) 2022					
ZONA	ESTACIÓ	VALOR OBJECTIU ANUAL 6 ng/m ³	DADES DIÀRIES VÀLIDES		
ES1012	ALCOI - VERGE DELS LLIRIS	0,15	48%		
CADMI (Cd) 2022					
ZONA	ESTACIÓ	VALOR OBJECTIU ANUAL 5 ng/m ³	DADES DIÀRIES VÀLIDES		
ES1012	ALCOI - VERGE DELS LLIRIS	0,05	48%		
NÍQUEL (Ni) 2022					
ZONA	ESTACIÓ	VALOR OBJECTIU ANUAL 20 ng/m ³	DADES DIÀRIES VÀLIDES		
ES1012	ALCOI - VERGE DELS LLIRIS	1,49	48%		



PLOM (Pb) 2022			
ZONA	ESTACIÓ	VALOR LÍMIT ANUAL 0,5 µg/m³	DADES DIÀRIES VÀLIDES
ES1012	ALCOI - VERGE DELS LLIRIS	0,01	48%
BENZO(a)PIRÉ (BaP) 2022			
ZONA	ESTACIÓ	VALOR OBJECTIU ANUAL 1 ng/m³	DADES DIÀRIES VÀLIDES
ES1012	ALCOI - VERGE DELS LLIRIS	0,05	15%