



**Avaluació de la Qualitat de l'Aire a la Comunitat Valenciana**  
**Aglomeració ES1016: l'Horta**  
**any 2022**



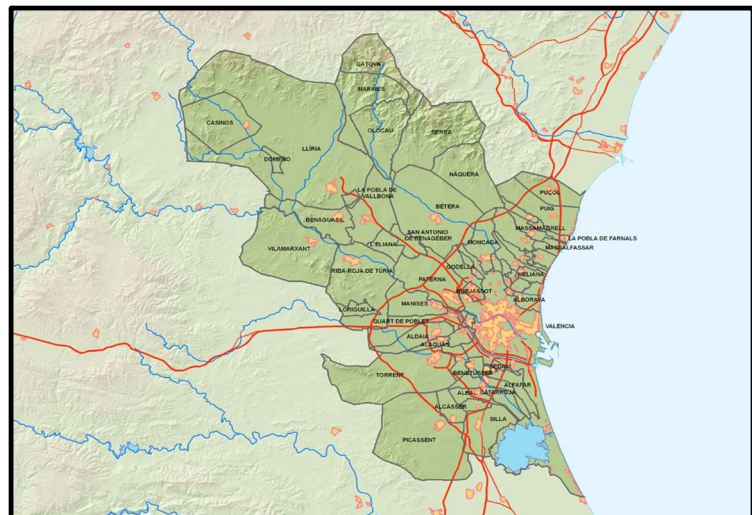
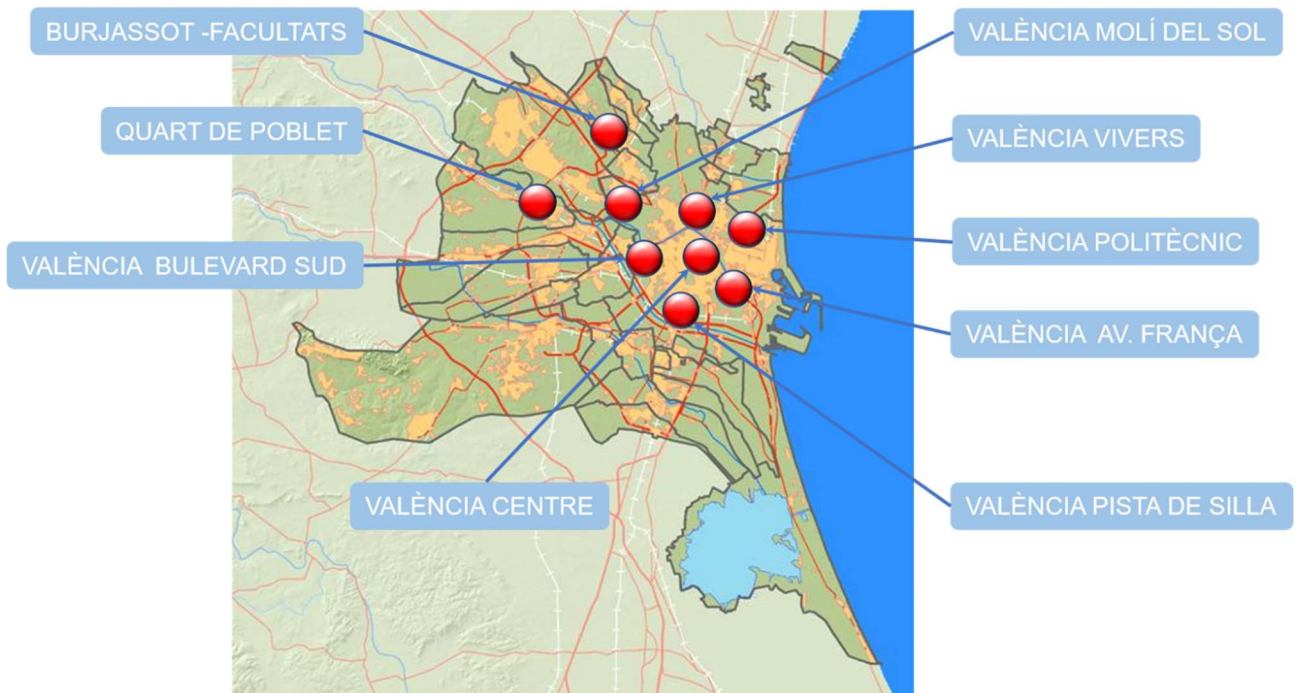
## AGLOMERACIÓ ES1016: L'HORTA

Comarques:

L'Horta Nord

València

L'Horta Sud





## 1. Descripció de la zona d'estudi per a l'avaluació de la qualitat de l'aire.

En aquesta aglomeració, d'acord amb els criteris de zonificació del Reial decret 102/2011 i, l'estudi dut a terme a tals efectes en el nostre territori, están inclosos els CENTRES URBANS dels municipis de la següent taula:

### AGLOMERACIÓ ES1016: L'HORTA

Comarca	Municipis
l'Horta Nord	Alboraia, Almàssera, Bonrepòs i Mirambell, Burjassot, Godella, Paterna, Rocafort, Tavernes Blanques.
València	València.
L'Horta Sud	Alaquàs, Albal, Aldaia, Alfafar, Benetússer, Catarroja, Llocnou de la Corona, Manises, Massanassa, Mislata, Païporta, Picanya, Quart de Poblet, Sedaví, Torrent, Xirivella.

Nre. total de municipis	25
Àrea (Km <sup>2</sup> )	383,14
Població	1.388.985 habitants

L'avaluació de la qualitat de l'aire es realitzarà a partir dels nivells de diferents contaminants registrats en les estacions existents dins de la zona d'estudi.

## 2. Què mesurem i on?

La legislació vigent en matèria d'avaluació de la qualitat de l'aire ambient es desenvolupa en el document **0. Marc Normatiu Avaluació de la Qualitat de l'Aire**.

A través d'aquest informe es presenta l'anàlisi de la informació registrada en aquest any i en relació amb els següents paràmetres:

CONTAMINANTS MESURATS ZONA ES1016	
SO <sub>2</sub>	Diòxid de sofre
NO <sub>2</sub>	Diòxid de nitrogen
CO	Monòxid de carboni
O <sub>3</sub>	Ozó
PM <sub>10</sub>	Partícules en suspensió inferiors a 10 micres
PM <sub>2.5</sub>	Partícules en suspensió inferiors a 2.5 micres
As	Arsènic
Cd	Cadmi



Ni	Níquel
Pb	Plom
B(a)P	Benzo(a)Piré
C <sub>6</sub> H <sub>6</sub>	Benzé

Les estacions utilitzades per a l'avaluació de la qualitat de l'aire d'aquesta zona es presenten en la següent taula:

CODI NAC.	NOM	TIPUS D'ESTACIÓ	DIRECCIÓ	MUNICIPI	CONTAMINANTS MESURATS									
					SO <sub>2</sub>	NO <sub>2</sub> /NO <sub>x</sub>	CO	O <sub>3</sub>	PM <sub>10</sub>	PM <sub>2.5</sub>	METALLS As, Ni Cd, Pb	B(a)P	C <sub>6</sub> H <sub>6</sub>	
46078004	BURJASSOT - FACULTATS	URBANA FONTS	C/ Poliesportiu Municipal	Burjassot	X	X		X	X					
46102002	QUART DE POBLET	URBANA TRÀNSIT	C/ Adolfo Giménez del Río, s/n	Quart de Poblet	X	X		X	X	X				
46250047	VALÈNCIA - AV. FRANÇA	URBANA FONTS	Av. de França, nº 60	València	X	X	X	X	X	X				
46250050	VALÈNCIA - BULEVARD SUD	URBANA TRÀNSIT	Bulevar Sur s/n (Parquin cementeri de València)	València	X	X		X	X			X	X	
46250048	VALÈNCIA - MOLÍ DEL SOL	SUBURBANA TRÀNSIT	Av. Pío Baroja, s/n	València	X	X	X	X	X	X				
46250030	VALÈNCIA - PISTA DE SILLA	URBANA TRÀNSIT	C/ Filipines, s/n	València	X	X	X	X	X	X			X	
46250046	VALÈNCIA - POLITÈCNIC	SUBURBANA FONTS	Camí de Vera s/n	València	X	X		X	X	X				
46250043	VALÈNCIA - VIVERS	URBANA FONTS	Jardins Municipals de Vivers	València	X	X		X	X	X		X		
46250054	VALÈNCIA - CENTRE	URBANA TRÀNSIT	Pl. de l'Ajuntament	València	X	X		X	X	X				

A més dels paràmetres indicats, en l'estació València Pista de Silla també es determinen les concentracions de Tolué i Xilé. El Reial decret 102/2011, no n'estableix límits, no obstant això, els valors obtinguts, en mitjanes horàries, poden ser consultats en la pàgina web de Qualitat de l'Aire dins del portal de la Conselleria d'Agricultura, Desenvolupament Rural, Emergència Climàtica i Transició Ecològica:

<http://agroambient.gva.es/es/web/calidad-ambiental/calidad-del-aire>



### 3. Anàlisi dels nivells de concentració de contaminants segons la normativa vigent.

Tots els valors estadístics van associats al percentatge de dades vàlides obtingudes per a aqueix contaminant durant l'any 2022.

Així mateix, les dades d'ozó van acompanyades dels anys que hi participen en l'avaluació, d'acord amb l'apartat **J. Criteris d'agregació i càlcul** de l'annex I del Reial decret 102/2011, relatiu a la millora de la qualitat de l'aire.

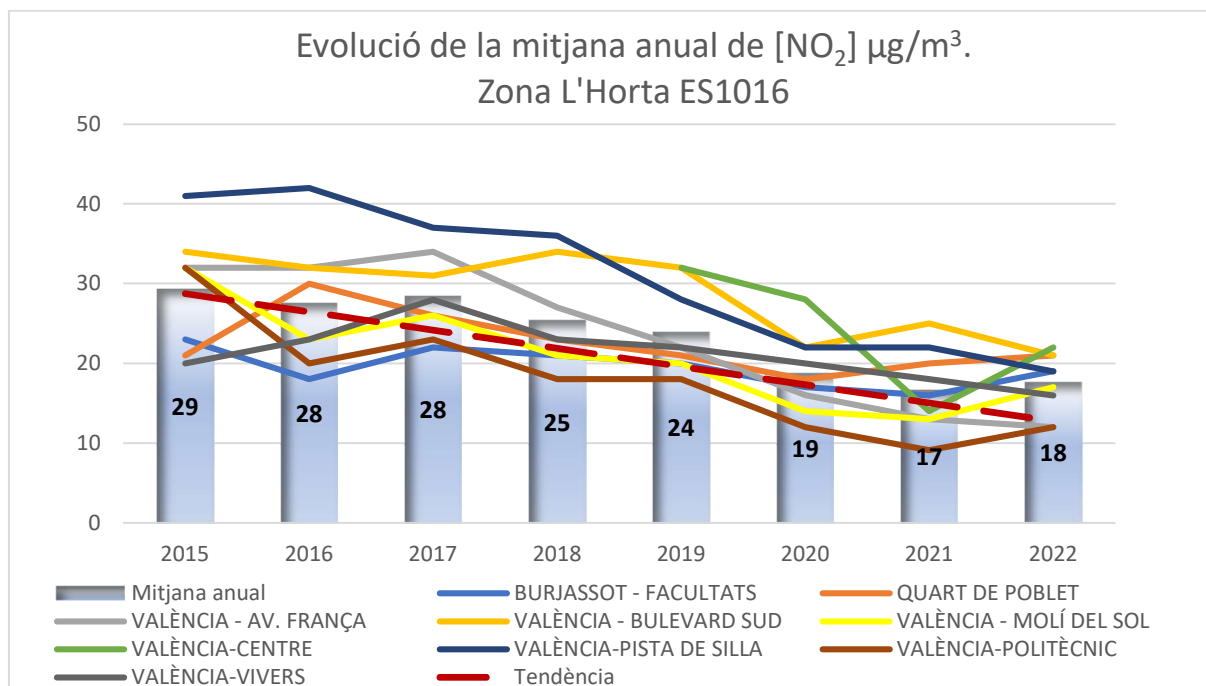
Els estadístics es representen segons els valors obtinguts, de la següent forma:



D'acord amb els nivells registrats en l'aglomeració ES1016 que es mostren en les taules següents, durant el període 2022 no s'han superat els valors límit o valors objectiu dels diferents contaminants establerts en la normativa vigent relativa a la millora de la qualitat de l'aire.

Com es mostra en el gràfic següent d'evolució dels últims anys, s'observa una tendència de reducció dels nivells de diòxid de nitrogen en la mitjana anual de les estacions de l'Agglomeració. Cal considerar l'afectació de la pandèmia en els anys 2020 i 2021.

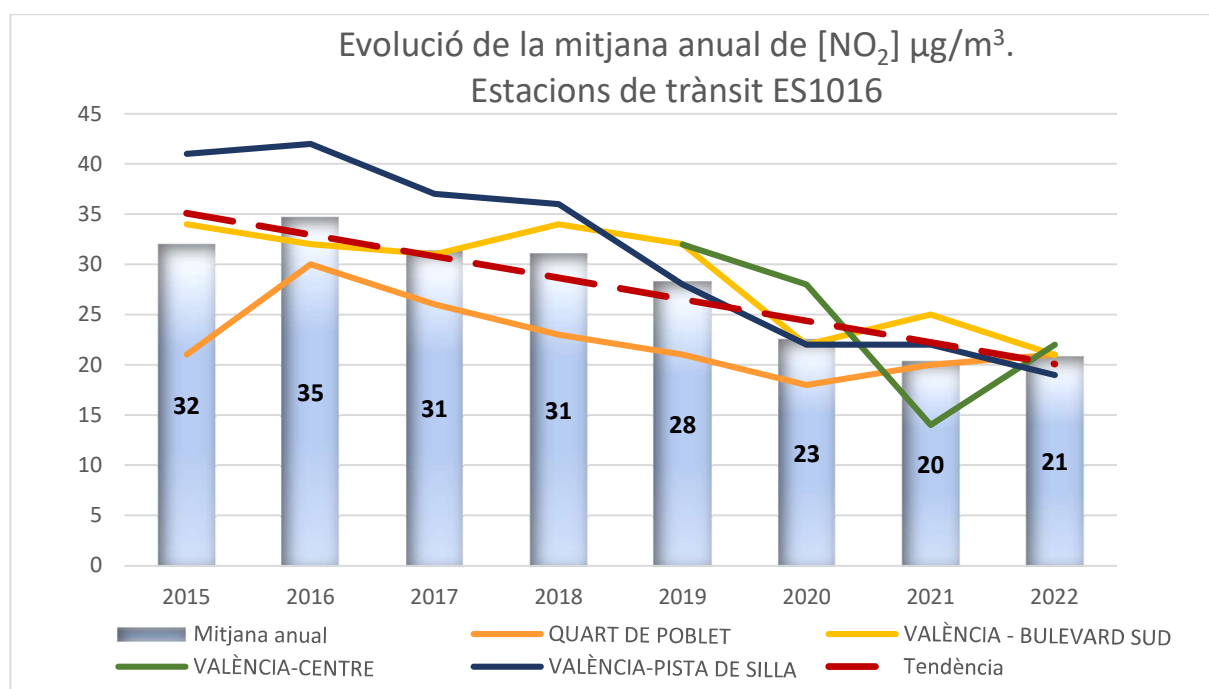
L'estació València-Centre presenta dades des de la seua posada en marxa en l'any 2019.





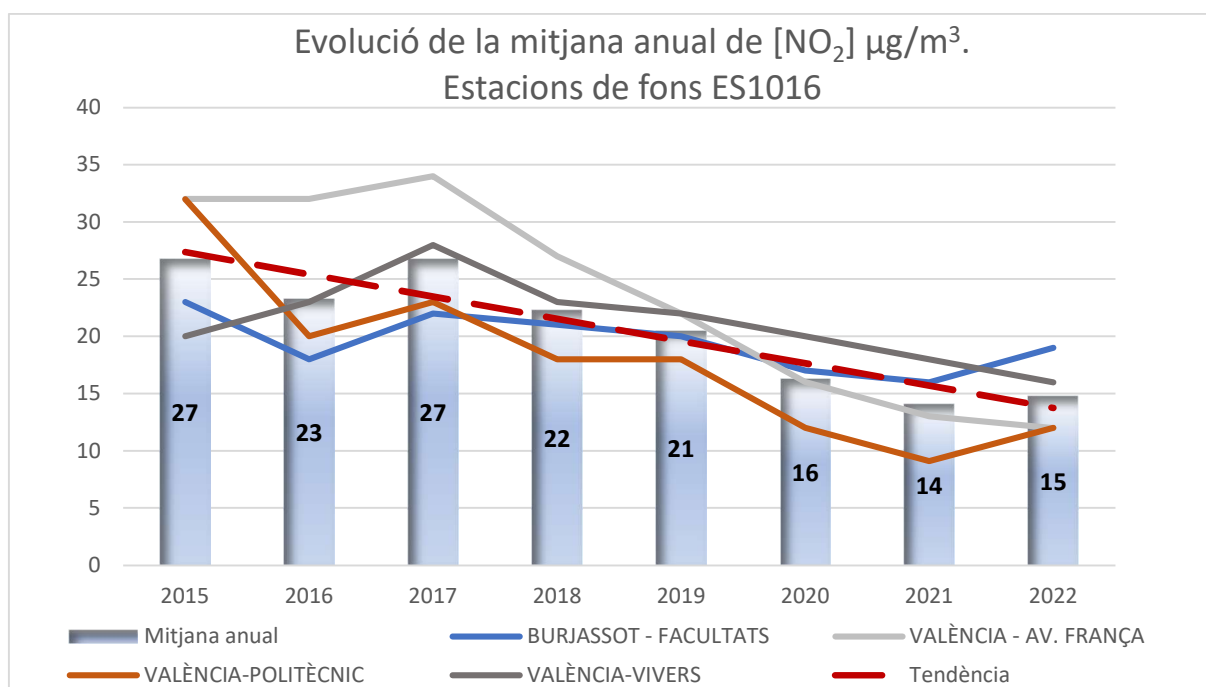
S'ha considerat representar les dades diferenciant entre estacions urbanes de trànsit i estacions de fons de l'aglomeració, resultant els gràfics que es mostren a continuació.

En el següent gràfic es mostra l'evolució dels últims anys de les estacions urbanes de trànsit de l'aglomeració, on s'observa una tendència de reducció en la mitjana anual dels nivells de diòxid de nitrogen. L'estació València-Centre presenta dades des de la seua posada en marxa l'any 2019.





En el següent gràfic es mostra l'evolució dels últims anys de les estacions de fons de l'aglomeració, on també s'observa una tendència de reducció en la mitjana anual dels nivells de diòxid de nitrogen.



Per a ampliar la informació sobre la qualitat de l'aire a la Comunitat Valenciana, pot dirigir-se a la pàgina web de Qualitat de l'Aire dins del portal de la Conselleria d'Agricultura, Desenvolupament Rural, Emergència Climàtica i Transició Ecològica:

<http://agroambient.gva.es/es/web/calidad-ambiental/calidad-del-aire>




<b>DIÒXID DE SOFRE (SO<sub>2</sub>) 2022</b>				
<b>ZONA</b>	<b>ESTACIÓ</b>	<b>VALOR LÍMIT DIARI</b> Núm. sup. de 125 µg/m <sup>3</sup> (3 sup./any)	<b>VALOR LÍMIT HORARI</b> Núm. sup. de 350 µg/m <sup>3</sup> (24 sup./any)	<b>DADES HORÀRIES VÀLIDES</b>
ES1016	BURJASSOT - FACULTATS	0	0	98%
ES1016	QUART DE POBLET	0	0	95%
ES1016	VALÈNCIA - AV. FRANÇA	0	0	100%
ES1016	VALÈNCIA - BULEVARD SUD	0	0	98%
ES1016	VALÈNCIA - MOLÍ DEL SOL	0	0	91%
ES1016	VALÈNCIA - PISTA DE SILLA	0	0	98%
ES1016	VALÈNCIA - POLITÈCNIC	0	0	98%
ES1016	VALÈNCIA - VIVERS	0	0	99%
<b>DIÒXID DE NITROGEN (NO<sub>2</sub>) 2022</b>				
<b>ZONA</b>	<b>ESTACIÓ</b>	<b>VALOR LÍMIT ANUAL</b> (40 µg/m <sup>3</sup> )	<b>VALOR LÍMIT HORARI</b> Núm. sup. de 200 µg/m <sup>3</sup> (18 sup./any)	<b>DADES HORÀRIES VÀLIDES</b>
ES1016	BURJASSOT - FACULTATS	19	0	83%
ES1016	QUART DE POBLET	21	0	98%
ES1016	VALÈNCIA - AV. FRANÇA	12	0	100%
ES1016	VALÈNCIA - BULEVARD SUD	21	0	95%
ES1016	VALÈNCIA - MOLÍ DEL SOL	17	0	98%
ES1016	VALÈNCIA - PISTA DE SILLA	19	0	99%
ES1016	VALÈNCIA - POLITÈCNIC	12	0	87%
ES1016	VALÈNCIA - VIVERS	16	0	99%
ES1016	VALÈNCIA CENTRE	22	0	99%
<b>MONÒXID DE CARBONI (CO) 2022</b>				
<b>ZONA</b>	<b>ESTACIÓ</b>	<b>Màx. diària mitjanes mòbils octohoràries (10 mg/m<sup>3</sup>)</b>	<b>DADES HORÀRIES VÀLIDES</b>	
ES1016	VALÈNCIA - AV. FRANÇA	0,4	90%	
ES1016	VALÈNCIA - MOLÍ DEL SOL	0,7	99%	
ES1016	VALÈNCIA - PISTA DE SILLA	0,6	89%	




**OZÓ (O<sub>3</sub>) PROTECCIÓ DE LA SALUT 2022**

ZONA	ESTACIÓ	180 µg/m <sup>3</sup> Núm. sup. del llindar d'informació	Valor objectiu protecció de la salut (*) 120 µg/m <sup>3</sup> (Núm. sup. ≤ 25)	Anys que hi participen		
				2020	2021	2022
ES1016	BURJASSOT - FACULTATS	0	6	X	X	X
ES1016	QUART DE POBLET	0	1	X	X	X
ES1016	VALÈNCIA - AV. FRANÇA	0	0	X	X	X
ES1016	VALÈNCIA - BULEVARD SUD	0	2	X		
ES1016	VALÈNCIA - MOLÍ DEL SOL	0	1	X	X	X
ES1016	VALÈNCIA - PISTA DE SILLA	0	*			
ES1016	VALÈNCIA - POLITÈCNIC	0	1	X		X
ES1016	VALÈNCIA - VIVERS	0	2	X	X	X

\* No compleix criteris per no disposar de cap any  
 Superació valor objectiu protecció de la salut

**OZÓ (O<sub>3</sub>) PROTECCIÓ DE LA VEGETACIÓ 2022**

ZONA	ESTACIÓ	Valor AOT40 valors horaris des de maig fins a juliol < 18000 µg/m <sup>3</sup> x h	Anys que hi participen				
			2018	2019	2020	2021	2022
ES1016	BURJASSOT - FACULTATS	11.910		X	X	X	X
ES1016	QUART DE POBLET	7.656	X	X	X	X	X
ES1016	VALÈNCIA - AV. FRANÇA	5.451	X	X		X	X
ES1016	VALÈNCIA - BULEVARD SUD	6.134	X	X	X		
ES1016	VALÈNCIA - MOLÍ DEL SOL	7.529	X	X	X	X	X
ES1016	VALÈNCIA - PISTA DE SILLA	2.690	X	X	X		
ES1016	VALÈNCIA - POLITÈCNIC	10.718	X	X	X	X	X
ES1016	VALÈNCIA - VIVERS	8.273	X	X	X	X	X

 Superació valor objectiu AOT40



PARTÍCULES PM <sub>10</sub> SENSE DESCOMPTE 2022					
ZONA	ESTACIÓ	VALOR LÍMIT DIARI Núm. sup. de 50 µg/m <sup>3</sup> (35 sup./any)	VALOR LÍMIT ANUAL 40 µg/m <sup>3</sup>	Percentil 90,4 (50 µg/m <sup>3</sup> )	DADES DIÀRIES VÁLIDES
ES1016	BURJASSOT - FACULTATS	3	24,0	36,0	96%
ES1016	QUART DE POBLET	1	16,0	27,0	98%
ES1016	VALÈNCIA - AV. FRANÇA	15	24,0	42,0	95%
ES1016	VALÈNCIA - BULEVARD SUD	15	27,0	42,0	94%
ES1016	VALÈNCIA - MOLÍ DEL SOL	1	15,0	26,0	92%
ES1016	VALÈNCIA - PISTA DE SILLA	3	18,0	29,0	98%
ES1016	VALÈNCIA - POLITÈCNIC	0	15,0	23,0	92%
ES1016	VALÈNCIA - VIVERS	3	24,0	35,0	93%
ES1016	VALÈNCIA CENTRE	15	27,0	40,0	96%
PARTÍCULES PM <sub>10</sub> AMB DESCOMPTE 2022					
ZONA	ESTACIÓ	VALOR LÍMIT DIARI Núm. sup. de 50 µg/m <sup>3</sup> (35 sup./any)	VALOR LÍMIT ANUAL 40 µg/m <sup>3</sup>	Percentil 90,4 (50 µg/m <sup>3</sup> )	DADES DIÀRIES VÁLIDES
ES1016	BURJASSOT - FACULTATS	1	21,0	31,0	96%
ES1016	QUART DE POBLET	0	13,0	24,0	98%
ES1016	VALÈNCIA - AV. FRANÇA	11	22,0	38,0	95%
ES1016	VALÈNCIA - BULEVARD SUD	9	24,0	39,0	94%
ES1016	VALÈNCIA - MOLÍ DEL SOL	1	13,0	23,0	92%
ES1016	VALÈNCIA - PISTA DE SILLA	3	15,0	25,0	98%
ES1016	VALÈNCIA - POLITÈCNIC	0	13,0	20,0	92%
ES1016	VALÈNCIA - VIVERS	2	21,0	31,0	93%
ES1016	VALÈNCIA CENTRE	6	23,0	35,0	96%



<b>PARTÍCULES PM<sub>2,5</sub> 2022</b>			
<b>ZONA</b>	<b>ESTACIÓ</b>	<b>VALOR LÍMIT ANUAL 25 µg/m<sup>3</sup></b>	<b>DADES DIÀRIES VÀLIDES</b>
ES1016	QUART DE POBLET	10,3	98%
ES1016	VALÈNCIA - AV. FRANÇA	10,2	95%
ES1016	VALÈNCIA - MOLÍ DEL SOL	11,3	92%
ES1016	VALÈNCIA - PISTA DE SILLA	12,2	98%
ES1016	VALÈNCIA - POLITÈCNIC	11,3	92%
ES1016	VALÈNCIA - VIVERS	13,0	83%
ES1016	VALÈNCIA CENTRE	13,0	96%
<b>ARSÈNIC (As) 2022</b>			
<b>ZONA</b>	<b>ESTACIÓ</b>	<b>VALOR OBJECTIU ANUAL 6 ng/m<sup>3</sup></b>	<b>DADES DIÀRIES VÀLIDES</b>
ES1016	BURJASSOT - FACULTATS	0,27	16%
ES1016	VALENCIA - BULEVARD SUD	0,35	51%
ES1016	VALENCIA - VIVERS	0,27	50%
<b>CADMI (Cd) 2022</b>			
<b>ZONA</b>	<b>ESTACIÓ</b>	<b>VALOR OBJECTIU ANUAL 5 ng/m<sup>3</sup></b>	<b>DADES DIÀRIES VÀLIDES</b>
ES1016	BURJASSOT - FACULTATS	0,07	16%
ES1016	VALÈNCIA - BULEVARD SUD	0,11	51%
ES1016	VALÈNCIA - VIVERS	0,08	50%
<b>NÍQUEL (Ni) 2022</b>			
<b>ZONA</b>	<b>ESTACIÓ</b>	<b>VALOR OBJECTIU ANUAL 20 ng/m<sup>3</sup></b>	<b>DADES DIÀRIES VÀLIDES</b>
ES1016	BURJASSOT - FACULTATS	1,30	16%
ES1016	VALÈNCIA - BULEVARD SUD	2,44	51%
ES1016	VALÈNCIA - VIVERS	1,63	50%
<b>PLOM (Pb) 2022</b>			
<b>ZONA</b>	<b>ESTACIÓ</b>	<b>VALOR LÍMIT ANUAL 0,5 µg/m<sup>3</sup></b>	<b>DADES DIÀRIES VÀLIDES</b>
ES1016	BURJASSOT - FACULTATS	0,01	16%
ES1016	VALÈNCIA - BULEVARD SUD	0,01	51%
ES1016	VALÈNCIA - VIVERS	0,01	50%
<b>BENZO(a)PIRÉ (BaP) 2022</b>			
<b>ZONA</b>	<b>ESTACIÓ</b>	<b>VALOR OBJECTIU ANUAL 1 ng/m<sup>3</sup></b>	<b>DADES DIÀRIES VÀLIDES</b>
ES1016	VALÈNCIA - BULEVARD SUD	0,08	16%



<b>BENZÉ (C<sub>6</sub>H<sub>6</sub>) 2022</b>			
<b>ZONA</b>	<b>ESTACIÓ</b>	<b>Mitjana anual VALOR LÍMIT 5 µg/m<sup>3</sup></b>	<b>DADES HORÀRIES VÀLIDES</b>
ES1016	VALÈNCIA - PISTA DE SILLA	0,4	99%