



**Evaluación de la Calidad del Aire en la Comunidad Valenciana**  
**Aglomeración ES1016: l'Horta**  
**año 2022**



# Evaluación de la Calidad del Aire en la Comunidad Valenciana Año 2022

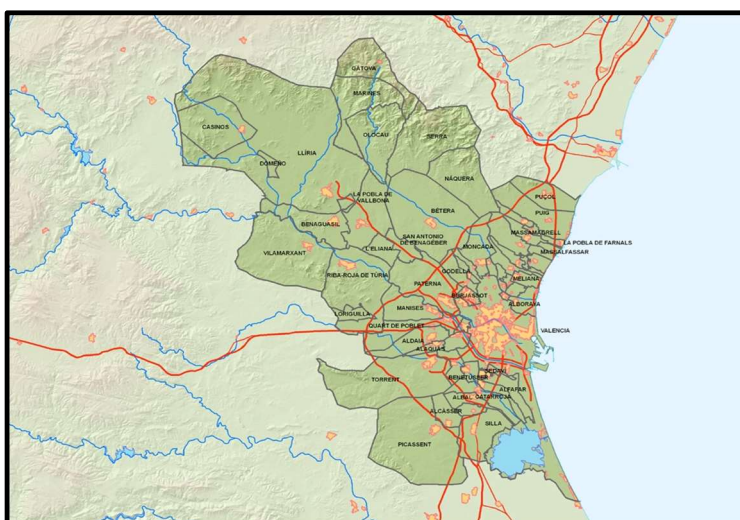
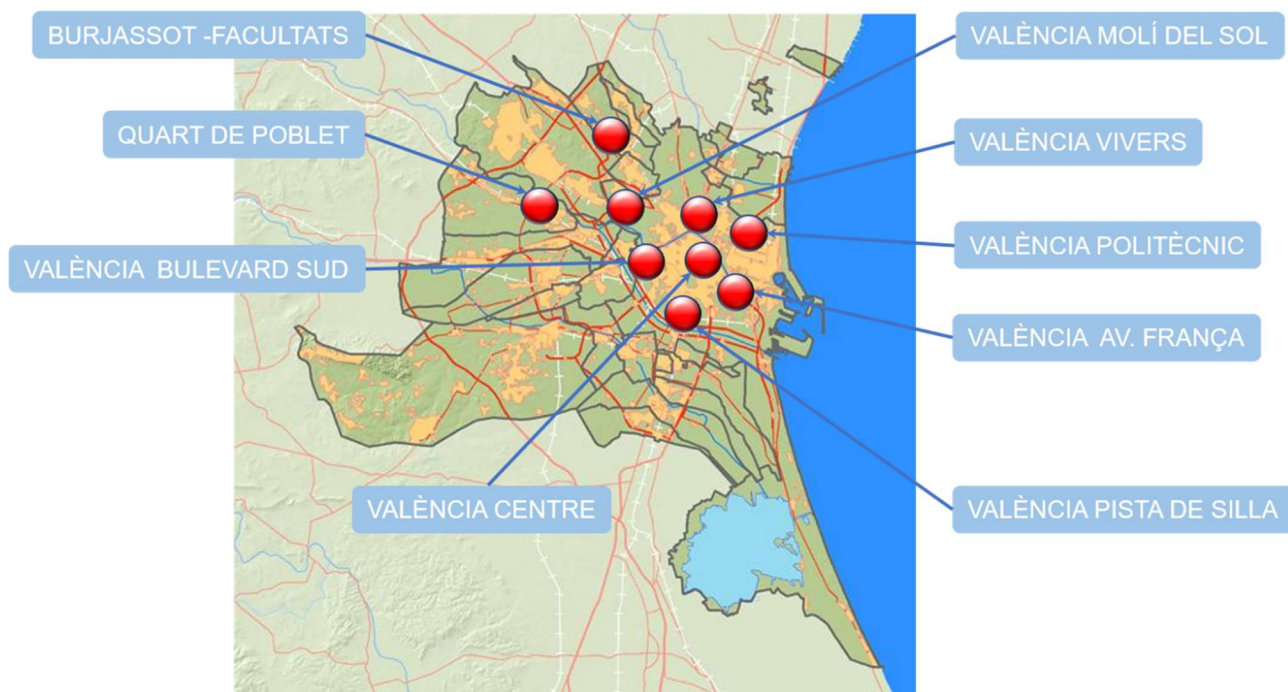
## AGLOMERACIÓN ES1016: L'HORTA

Comarcas:

L'Horta Nord

València

L'Horta Sud





## 1. Descripción de la zona de estudio para la evaluación de la calidad del aire.

En esta aglomeración, de acuerdo con los criterios de zonificación del Real Decreto 102/2011, y el estudio llevado a cabo a tales efectos en nuestro territorio, están incluidos los CASCOS URBANOS de los municipios de la siguiente tabla:

### AGLOMERACIÓN ES1016: L'HORTA

Comarca	Municipios
l'Horta Nord	Alboraia, Almàssera, Bonrepòs i Mirambell, Burjassot, Godella, Paterna, Rocafort, Tavernes Blanques.
Valencia	València.
L'Horta Sud	Alaquàs, Albal, Aldaia, Alfafar, Benetússer, Catarroja, Llocnou de la Corona, Manises, Massanassa, Mislata, Païporta, Picanya, Quart de Poblet, Sedaví, Torrent, Xirivella.

Nº total de municipios	25
Área (Km <sup>2</sup> )	383,14
Población	1.388.985 habitantes

La evaluación de la calidad del aire se realizará a partir de los niveles de distintos contaminantes registrados en las estaciones existentes dentro de la zona de estudio.

## 2. Qué medimos y dónde.

La legislación vigente en materia de evaluación de la calidad del aire ambiente se desarrolla en el documento **0. Marco Normativo Evaluación de la Calidad del Aire.**

A través de este informe se presenta el análisis de la información registrada en el presente año y con relación a los siguientes parámetros:

CONTAMINANTES MEDIDOS ZONA ES1016	
SO <sub>2</sub>	Dióxido de azufre
NO <sub>2</sub>	Dióxido de nitrógeno
CO	Monóxido de carbono
O <sub>3</sub>	Ozono
PM <sub>10</sub>	Partículas en suspensión inferiores a 10 micras
PM <sub>2.5</sub>	Partículas en suspensión inferiores a 2.5 micras
As	Arsénico
Cd	Cadmio



Ni	Níquel
Pb	Plomo
B(a)P	Benzo(a)Pireno
C <sub>6</sub> H <sub>6</sub>	Benceno

Las estaciones utilizadas para la evaluación de la calidad del aire de esta zona se presentan en la siguiente tabla:

COD. NAC.	NOMBRE	TIPO DE ESTACIÓN	DIRECCIÓN	MUNICIPIO	CONTAMINANTES MEDIDOS									
					SO <sub>2</sub>	NO <sub>2</sub> /NO <sub>x</sub>	CO	O <sub>3</sub>	PM <sub>10</sub>	PM <sub>2.5</sub>	METALES As, Ni Cd, Pb	B(a)P	C <sub>6</sub> H <sub>6</sub>	
46078004	BURJASSOT - FACULTATS	URBANA FONDO	C/ Polideportivo Municipal	Burjassot	X	X		X	X					
46102002	QUART DE POBLET	URBANA TRÁFICO	C/ Adolfo Giménez del Río, s/n	Quart de Poblet	X	X		X	X	X				
46250047	VALÈNCIA - AV. FRANÇA	URBANA FONDO	Avda. de Francia, nº 60	Valencia	X	X	X	X	X	X				
46250050	VALÈNCIA - BULEVARD SUD	URBANA TRÁFICO	Bulevar Sur s/n (Parking cementerio de Valencia)	Valencia	X	X		X	X			X	X	
46250048	VALÈNCIA - MOLÍ DEL SOL	SUBURBANA TRÁFICO	Avda. Pío Baroja, s/n	Valencia	X	X	X	X	X	X				
46250030	VALÈNCIA - PISTA DE SILLA	URBANA TRÁFICO	C/ Filipinas, s/n	Valencia	X	X	X	X	X	X			X	
46250046	VALÈNCIA - POLITÈCNIC	SUBURBANA FONDO	Camino De Vera S/N	Valencia	X	X		X	X	X				
46250043	VALÈNCIA - VIVERS	URBANA FONDO	Jardines Municipales de Viveros	Valencia	X	X		X	X	X		X		
46250054	VALÈNCIA - CENTRE	URBANA TRÁFICO	Pl. de l'Ajuntament	Valencia	X	X		X	X	X				

Además de los parámetros indicados, en la estación València Pista de Silla también se determinan las concentraciones de Tolueno y Xileno. El R.D 102/2011, no establece límites para dichos parámetros, no obstante, los valores obtenidos (en promedios horarios) pueden ser consultados en la página web de Calidad del Aire dentro del portal de la Conselleria de Agricultura, Desarrollo Rural, Emergencia Climática y Transición Ecológica:

<http://agroambient.gva.es/es/web/calidad-ambiental/calidad-del-aire>



### 3. Análisis de los niveles de concentración de contaminantes según la normativa vigente.

Todos los valores estadísticos van asociados al porcentaje de datos válidos obtenidos para ese contaminante durante el año 2022.

Asimismo, los datos de ozono van acompañados de los años que participan en la evaluación, de acuerdo con el apartado **J. Criterios de agregación y cálculo** del anexo I del Real Decreto 102/2011, relativo a la mejora de la calidad del aire.

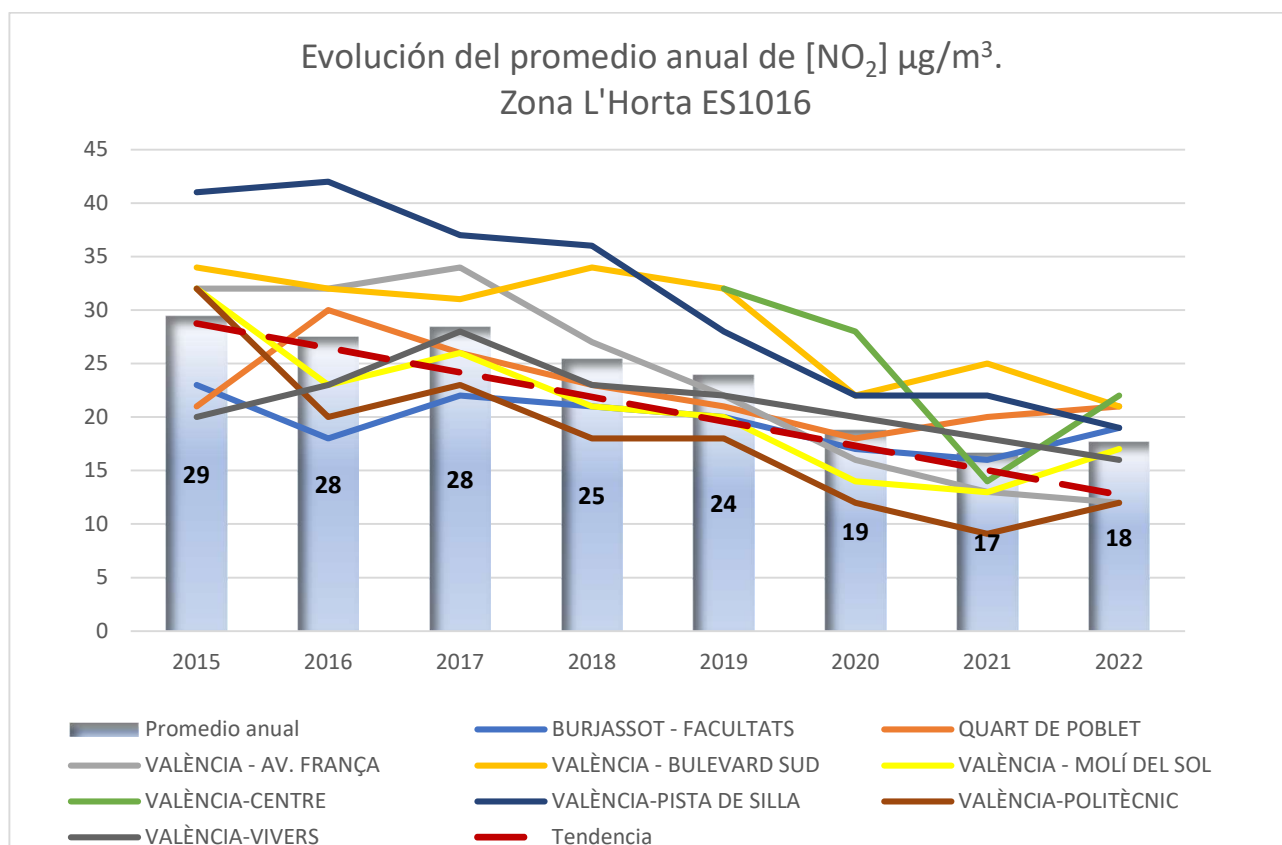
Los estadísticos se representan según los valores obtenidos, de la siguiente forma:



De acuerdo con los niveles registrados en la aglomeración ES1016 que se muestran en las tablas siguientes, durante el periodo 2022 no se han superado los valores límite u objetivo de los distintos contaminantes establecidos en la normativa vigente relativa a la mejora de la calidad del aire.

Como se muestra en el gráfico siguiente de evolución de los últimos años, se observa una tendencia de reducción de los niveles de dióxido de nitrógeno en el promedio anual de todas las estaciones de la Aglomeración. Hay que considerar la afectación de la pandemia en los años 2020 y 2021.

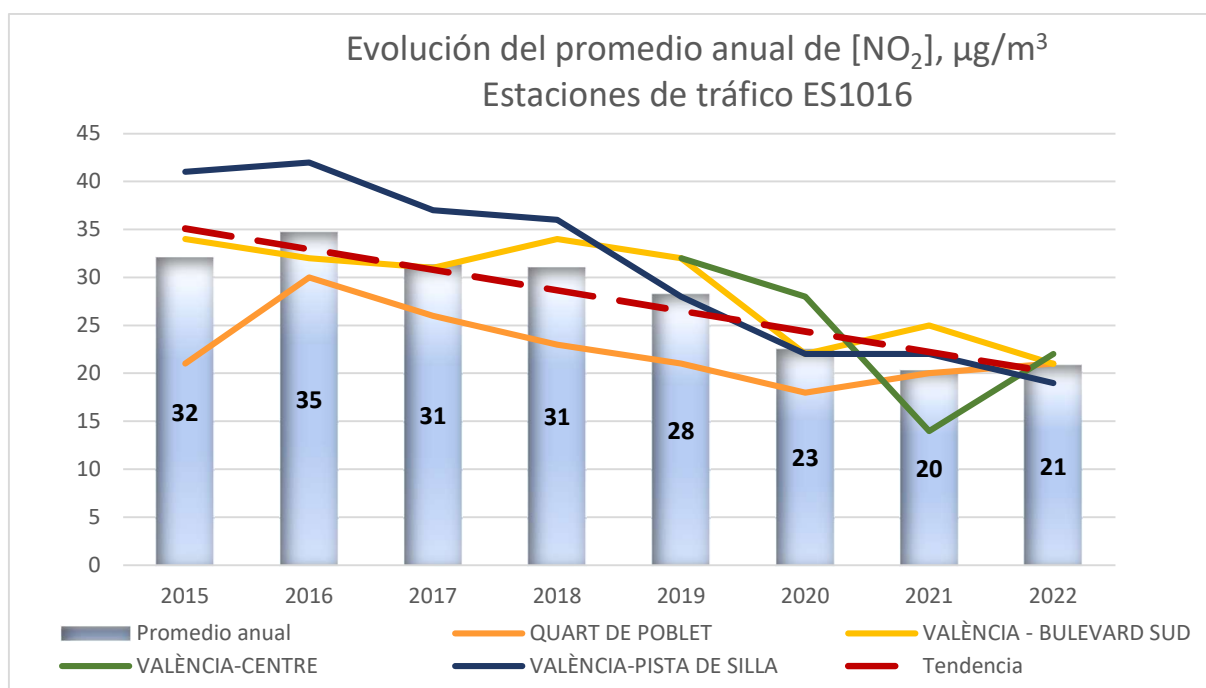
La estación Valencia-Centre presenta datos desde su puesta en marcha en el año 2019.





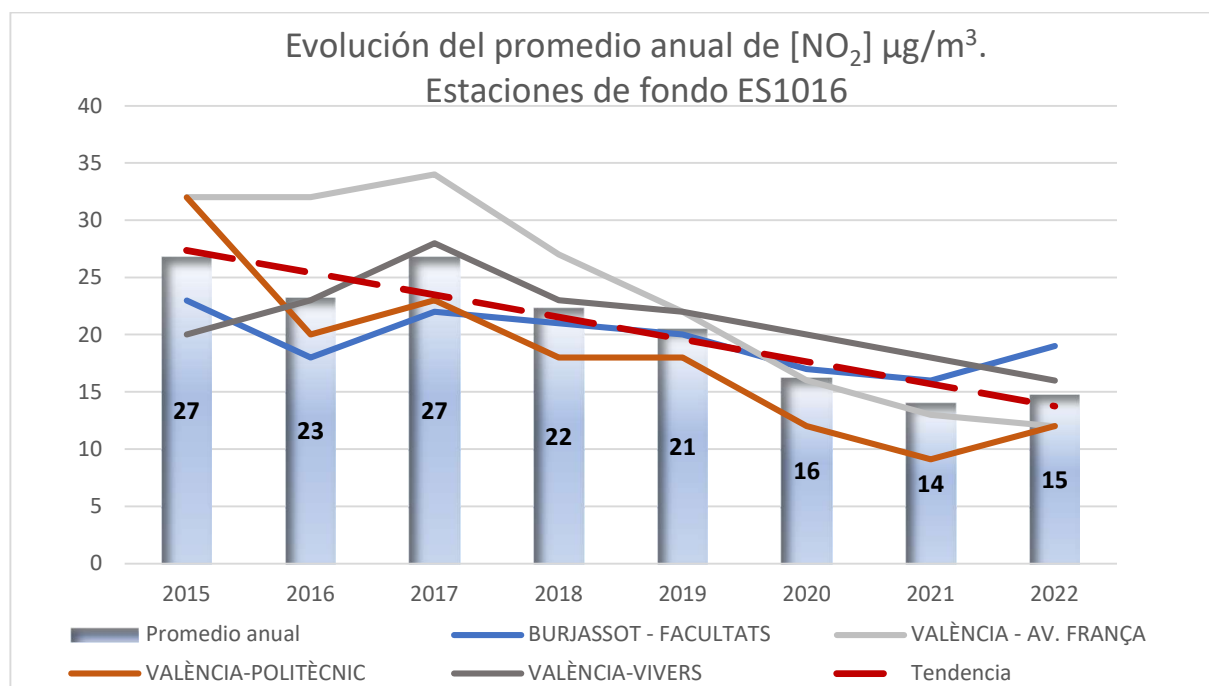
Se ha considerado representar los datos diferenciando entre estaciones urbanas de tráfico y estaciones de fondo de la Aglomeración, resultando los gráficos que se muestran a continuación.

En el siguiente gráfico se muestra la evolución de los últimos años de las estaciones urbanas de tráfico de la Aglomeración, donde se observa una tendencia de reducción en el promedio anual de los niveles de dióxido de nitrógeno. La estación Valencia-Centre presenta datos desde su puesta en marcha en el año 2019.





En el siguiente gráfico se muestra la evolución de los últimos años de las estaciones de fondo de la Aglomeración, donde también se observa una tendencia de reducción en el promedio anual de los niveles de dióxido de nitrógeno.



Para ampliar la información sobre calidad del aire en la Comunidad Valenciana puede dirigirse a la página web de Calidad del Aire dentro del portal de la Conselleria de Agricultura, Desarrollo Rural, Emergencia Climática y Transición Ecológica:

<http://agroambient.gva.es/es/web/calidad-ambiental/calidad-del-aire>



<b>DIÓXIDO DE AZUFRE (SO<sub>2</sub>) 2022</b>				
<b>ZONA</b>	<b>ESTACIÓN</b>	<b>VALOR LÍMITE DIARIO</b> Nº sup. de 125 µg/m <sup>3</sup> (3 sup./año)	<b>VALOR LÍMITE HORARIO</b> Nº sup. de 350 µg/m <sup>3</sup> (24 sup./año)	<b>DATOS HORARIOS VÁLIDOS</b>
ES1016	BURJASSOT - FACULTATS	0	0	98%
ES1016	QUART DE POBLET	0	0	95%
ES1016	VALÈNCIA - AV. FRANÇA	0	0	100%
ES1016	VALÈNCIA - BULEVARD SUD	0	0	98%
ES1016	VALÈNCIA - MOLÍ DEL SOL	0	0	91%
ES1016	VALÈNCIA - PISTA DE SILLA	0	0	98%
ES1016	VALÈNCIA - POLITÈCNIC	0	0	98%
ES1016	VALÈNCIA - VIVERS	0	0	99%
<b>DIÓXIDO DE NITRÓGENO (NO<sub>2</sub>) 2022</b>				
<b>ZONA</b>	<b>ESTACIÓN</b>	<b>VALOR LÍMITE ANUAL</b> (40 µg/m <sup>3</sup> )	<b>VALOR LÍMITE HORARIO</b> Nº sup. de 200 µg/m <sup>3</sup> (18 sup./año)	<b>DATOS HORARIOS VÁLIDOS</b>
ES1016	BURJASSOT - FACULTATS	19	0	83%
ES1016	QUART DE POBLET	21	0	98%
ES1016	VALÈNCIA - AV. FRANÇA	12	0	100%
ES1016	VALÈNCIA - BULEVARD SUD	21	0	95%
ES1016	VALÈNCIA - MOLÍ DEL SOL	17	0	98%
ES1016	VALÈNCIA - PISTA DE SILLA	19	0	99%
ES1016	VALÈNCIA - POLITÈCNIC	12	0	87%
ES1016	VALÈNCIA - VIVERS	16	0	99%
ES1016	VALÈNCIA CENTRE	22	0	99%
<b>MONÓXIDO DE CARBONO (CO) 2022</b>				
<b>ZONA</b>	<b>ESTACIÓN</b>	<b>Máx. diaria medias móviles octohorarias (10 mg/m<sup>3</sup>)</b>	<b>DATOS HORARIOS VÁLIDOS</b>	
ES1016	VALÈNCIA - AV. FRANÇA	0,4	90%	
ES1016	VALÈNCIA - MOLÍ DEL SOL	0,7	99%	
ES1016	VALÈNCIA - PISTA DE SILLA	0,6	89%	



**OZONO (O<sub>3</sub>) PROTECCIÓN DE LA SALUD 2022**

ZONA	ESTACIÓN	180 µg/m <sup>3</sup> Nº sup. del umbral de información	Valor objetivo protección de la salud (*) 120 µg/m <sup>3</sup> (Nº sup. ≤ 25)	Años que participan		
				2020	2021	2022
ES1016	BURJASSOT - FACULTATS	0	6	X	X	X
ES1016	QUART DE POBLET	0	1	X	X	X
ES1016	VALÈNCIA - AV. FRANÇA	0	0	X	X	X
ES1016	VALÈNCIA - BULEVARD SUD	0	2	X		
ES1016	VALÈNCIA - MOLÍ DEL SOL	0	1	X	X	X
ES1016	VALÈNCIA - PISTA DE SILLA	0	*			
ES1016	VALÈNCIA - POLITÈCNIC	0	1	X		X
ES1016	VALÈNCIA - VIVERS	0	2	X	X	X

\* No cumple criterios al no disponer de ningún año  
  Superación valor objetivo protección de la salud

**OZONO (O<sub>3</sub>) PROTECCIÓN DE LA VEGETACIÓN 2022**

ZONA	ESTACIÓN	Valor AOT40 valores horarios desde mayo a julio < 18000 µg/m <sup>3</sup> x h	Años que participan				
			2018	2019	2020	2021	2022
ES1016	BURJASSOT - FACULTATS	11.910		X	X	X	X
ES1016	QUART DE POBLET	7.656	X	X	X	X	X
ES1016	VALÈNCIA - AV. FRANÇA	5.451	X	X		X	X
ES1016	VALÈNCIA - BULEVARD SUD	6.134	X	X	X		
ES1016	VALÈNCIA - MOLÍ DEL SOL	7.529	X	X	X	X	X
ES1016	VALÈNCIA - PISTA DE SILLA	2.690	X	X	X		
ES1016	VALÈNCIA - POLITÈCNIC	10.718	X	X	X	X	X
ES1016	VALÈNCIA - VIVERS	8.273	X	X	X	X	X

  Superación valor objetivo AOT40



PARTÍCULAS PM <sub>10</sub> SIN DESCUENTO 2022					
ZONA	ESTACIÓN	VALOR LÍMITE DIARIO Nº sup. de 50 µg/m <sup>3</sup> (35 sup/año)	VALOR LÍMITE ANUAL (40 µg/m <sup>3</sup> )	Percentil 90,4 (50 µg/m <sup>3</sup> )	DATOS DIARIOS VÁLIDOS
ES1016	BURJASSOT - FACULTATS	3	24,0	36,0	96%
ES1016	QUART DE POBLET	1	16,0	27,0	98%
ES1016	VALÈNCIA - AV. FRANÇA	15	24,0	42,0	95%
ES1016	VALÈNCIA - BULEVARD SUD	15	27,0	42,0	94%
ES1016	VALÈNCIA - MOLÍ DEL SOL	1	15,0	26,0	92%
ES1016	VALÈNCIA - PISTA DE SILLA	3	18,0	29,0	98%
ES1016	VALÈNCIA - POLITÈCNIC	0	15,0	23,0	92%
ES1016	VALÈNCIA - VIVERS	3	24,0	35,0	93%
ES1016	VALÈNCIA CENTRE	15	27,0	40,0	96%
PARTÍCULAS PM <sub>10</sub> CON DESCUENTO 2022					
ZONA	ESTACIÓN	VALOR LÍMITE DIARIO Nº sup. de 50 µg/m <sup>3</sup> (35 sup/año)	VALOR LÍMITE ANUAL (40 µg/m <sup>3</sup> )	Percentil 90,4 (50 µg/m <sup>3</sup> )	DATOS DIARIOS VÁLIDOS
ES1016	BURJASSOT - FACULTATS	1	21,0	31,0	96%
ES1016	QUART DE POBLET	0	13,0	24,0	98%
ES1016	VALÈNCIA - AV. FRANÇA	11	22,0	38,0	95%
ES1016	VALÈNCIA - BULEVARD SUD	9	24,0	39,0	94%
ES1016	VALÈNCIA - MOLÍ DEL SOL	1	13,0	23,0	92%
ES1016	VALÈNCIA - PISTA DE SILLA	3	15,0	25,0	98%
ES1016	VALÈNCIA - POLITÈCNIC	0	13,0	20,0	92%
ES1016	VALÈNCIA - VIVERS	2	21,0	31,0	93%
ES1016	VALÈNCIA CENTRE	6	23,0	35,0	96%



<b>PARTÍCULAS PM<sub>2.5</sub> 2022</b>			
<b>ZONA</b>	<b>ESTACIÓN</b>	<b>VALOR LÍMITE ANUAL 25 µg/m<sup>3</sup></b>	<b>DATOS DIARIOS VÁLIDOS</b>
ES1016	QUART DE POBLET	10,3	98%
ES1016	VALÈNCIA - AV. FRANÇA	10,2	95%
ES1016	VALÈNCIA - MOLÍ DEL SOL	11,3	92%
ES1016	VALÈNCIA - PISTA DE SILLA	12,2	98%
ES1016	VALÈNCIA - POLITÈCNIC	11,3	92%
ES1016	VALÈNCIA - VIVERS	13,0	83%
ES1016	VALÈNCIA CENTRE	13,0	96%
<b>ARSÈNICO (As) 2022</b>			
<b>ZONA</b>	<b>ESTACIÓN</b>	<b>VALOR OBJETIVO ANUAL 6 ng/m<sup>3</sup></b>	<b>DATOS DIARIOS VÁLIDOS</b>
ES1016	BURJASSOT - FACULTATS	0,27	16%
ES1016	VALÈNCIA - BULEVARD SUD	0,35	51%
ES1016	VALÈNCIA - VIVERS	0,27	50%
<b>CADMIO (Cd) 2022</b>			
<b>ZONA</b>	<b>ESTACIÓN</b>	<b>VALOR OBJETIVO ANUAL 5 ng/m<sup>3</sup></b>	<b>DATOS DIARIOS VÁLIDOS</b>
ES1016	BURJASSOT - FACULTATS	0,07	16%
ES1016	VALÈNCIA - BULEVARD SUD	0,11	51%
ES1016	VALÈNCIA - VIVERS	0,08	50%
<b>NÍQUEL (Ni) 2022</b>			
<b>ZONA</b>	<b>ESTACIÓN</b>	<b>VALOR OBJETIVO ANUAL 20 ng/m<sup>3</sup></b>	<b>DATOS DIARIOS VÁLIDOS</b>
ES1016	BURJASSOT - FACULTATS	1,30	16%
ES1016	VALÈNCIA - BULEVARD SUD	2,44	51%
ES1016	VALÈNCIA - VIVERS	1,63	50%
<b>PLOMO (Pb) 2022</b>			
<b>ZONA</b>	<b>ESTACIÓN</b>	<b>VALOR LÍMITE ANUAL 0,5 µg/m<sup>3</sup></b>	<b>DATOS DIARIOS VÁLIDOS</b>
ES1016	BURJASSOT - FACULTATS	0,01	16%
ES1016	VALÈNCIA - BULEVARD SUD	0,01	51%
ES1016	VALÈNCIA - VIVERS	0,01	50%
<b>BENZO(a)PIRENO (BaP) 2022</b>			
<b>ZONA</b>	<b>ESTACIÓN</b>	<b>VALOR OBJETIVO ANUAL 1 ng/m<sup>3</sup></b>	<b>DATOS DIARIOS VÁLIDOS</b>
ES1016	VALÈNCIA - BULEVARD SUD	0,08	16%



<b>BENCENO (C<sub>6</sub>H<sub>6</sub>) 2022</b>			
<b>ZONA</b>	<b>ESTACIÓN</b>	<b>Promedio anual VALOR LÍMITE 5 µg/m<sup>3</sup></b>	<b>DATOS HORARIOS VÁLIDOS</b>
ES1016	VALÈNCIA - PISTA DE SILLA	0,4	99%