

La ciutat es mou,
ara mou tu les peces!



**CENTRE
D'EDUCACIÓ
AMBIENTAL**
DE LA COMUNITAT
VALENCIANA

Activitat d'educació ambiental

Activitat per a treballar la mobilitat en la ciutat.

MANUAL PER A L'EDUCADOR/A

Índex

1. Resum activitat
2. Objectius
3. Fitxa tècnica
4. Materials
5. Conceptes clau
6. Competències i valors
7. Desenvolupament de l'activitat
8. Inventari
9. Referents bibliogràfics
10. Imatges

1. RESUM ACTIVITAT

Mitjançant una serie de peces mòbils anirem construint la ciutat que volem, es a dir el model de ciutat que ens agradaria per a viure millor.

Disenyarem un model de ciutat més amable, tenint en compte les necessitats en el dia a dia de cada participant, el repartiment actual de l'espai públic, l'elecció del transport que emprem, les prioritats a l'hora de trobar el plaer durant el temps lliure, el lloc de treball que ocupem, etc.

La idea és fer la comparació entre la ciutat actual on vivim i aquella que triaríem per a viure millor, provocant la reflexió al voltant del consum responsable, el repartiment de l'espai públic, i així lluitar contra el canvi climàtic.

2. OBJECTIUS

1. Plantejar-nos el model de ciutat en el que realment ens agradaria viure.
2. Disenyar lliurement un model de ciutat que acomplisca les expectatives de cada participant.
3. Reflexionar al voltant del protagonisme del cotxe i d'altres vehicles motoritzats en el model de ciutat actual.
4. Reflexionar al respecte de l'ocupació de l'espai públic per part de tots els models de mobilitat que tenim en l'actualitat.
5. Parar-nos a pensar sobre les repercussions que per a la salut té el model actual de mobilitat i actuar en conseqüència.
6. Trencar el mite estatus/vehicle que empre.

3. FITXA TÈCNICA

Edat estimada:	qualsevol edat
Duració:	20 minuts
Grup:	fins a 12 persones
Materials:	Taula portàtil (pla ciutat) Peces mòbils: Peató (50) Persona amb cadira de rodes (10) Bici (32) Aparca bicis (2) Autobús (5) Cotxe (20) Casa (10) Edifici (10) Comerç (5) Col·le-institut (2) Hospital (2)
Espai:	De 6 a 9 metres quadrats (6-9 m ²)

4. MATERIALS

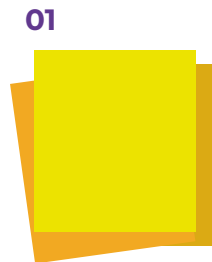
01 Dossier.

02 Banderola.

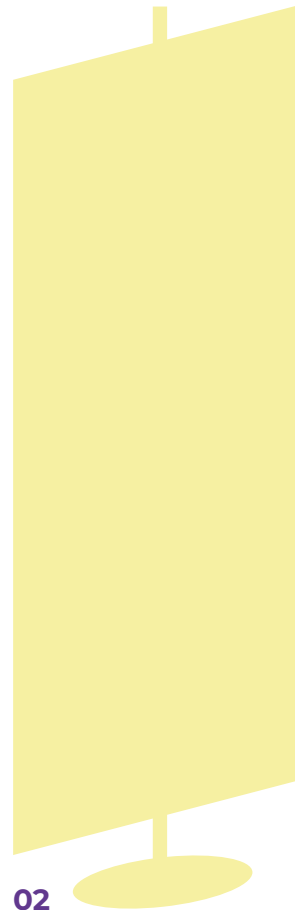
03 Taula portàtil (pla ciutat).

04 Caixes contenidores de peces de fusta (CAIXA 1 i CAIXA 2).

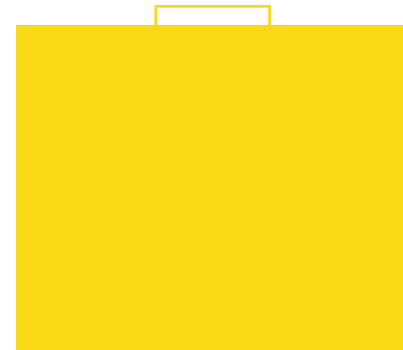
05 Fitxes del material que hi ha a les caixes contenidores (04).



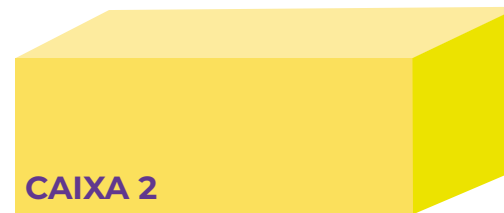
01



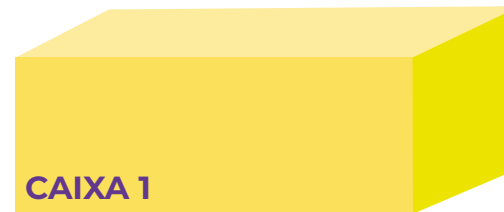
02



03



CAIXA 2



CAIXA 1

04



05

5. CONCEPTES CLAU

Salut.
 Mobilitat sostenible.
 Repte ambiental.
 Ocupació de l'espai.
 Ciutat amable.
 Consum responsable.
 Canvi climàtic.

6. COMPETÈNCIES I VALORS

La salut.
 La relació entre les persones i la mobilitat.
 La relació entre la mobilitat i el canvi climàtic.

7. DESENVOLUPAMENT DE L'ACTIVITAT

- Inicialment, els participants escoltaran els objectius de l'activitat.
- En segon lloc, analitzaran el disseny de la calçada i altres espais en el pla de la ciutat actual, comentant el que observen seguint un torn de paraula.
- Seguidament s'observaran e identificaran les peces mòbils que es disposaran en un espai apart.
- Cada participant escollirà una peça mòbil.
- Es convidarà a que cada participant col·loque damunt la taula les peces que cadascú haja escollit.
- Mentre es van col·locant les peces cada participant pot dir perquè a triat la peça.
- Una vegada col·locades les peces, s'analitzà la ciutat, de manera participativa, s'analitzaran els seus espais i als seus protagonistes.
- L'activitat es pot fer amb un sol participant o amb un màxim de 15.
- Si l'activitat es fa en grup caldrà consensuar acords sobre el model de ciutat, com així passa en els processos participatius.
- Si es fa en grup caldrà consensuar acords com així passa en els processos participatius.

8. INVENTARI CAIXES

CAIXA 1

- Una bossa de tela amb:
 - Peató 25 u
 - Peató amb cadira de rodes: 5 u
 - Bicileta + ciclista: 8 u
 - Bicicleta: 8 u
 - Aparca-bicis: 1 u

- Cotxe: 10 u
- Tractor: 1 u
- Autobús: 2 u
- Casa: 5 u
- Edifici: 5 u
- Comerç: 2 u
- Institut: 1 u
- Hospital: 1 u

CAIXA 2

- Una bossa de tela amb:
 - Peató: 25 u
 - Peató amb cadira de rodes: 5 u
 - Bicileta+ciclista: 8u
 - Bicicleta: 8 u
 - Aparca-bicis: 1 u

- Cotxe: 10 u
- Tractor: 1 u
- Autobús: 3 u
- Casa: 5 u
- Edifici: 5 u
- Comerç: 3 u
- Institut: 1 u
- Hospital: 1 u

9. REFERÈNCIES BIBLIOGRÀFIQUES

- *La ciudad de los niños*, de Francesco Tonucci (2016)



-

- *Calidad y Movilidad*. La regulación de la movilidad urbana sostenible. Andrés Boix&Reyes Marzal. (2014).
Universitat de València. Servei de publicacions.



-

- *Ecologistas en acción*. Ministerio de Medio Ambiente. (2017).
Cuaderno en pdf.



-

10. IMATGES











**CENTRE
D'EDUCACIÓ
AMBIENTAL**

DE LA COMUNITAT
VALENCIANA