

# ANALITZANT ELS MITJANS DE TRANSPORTS

## Públic objectiu

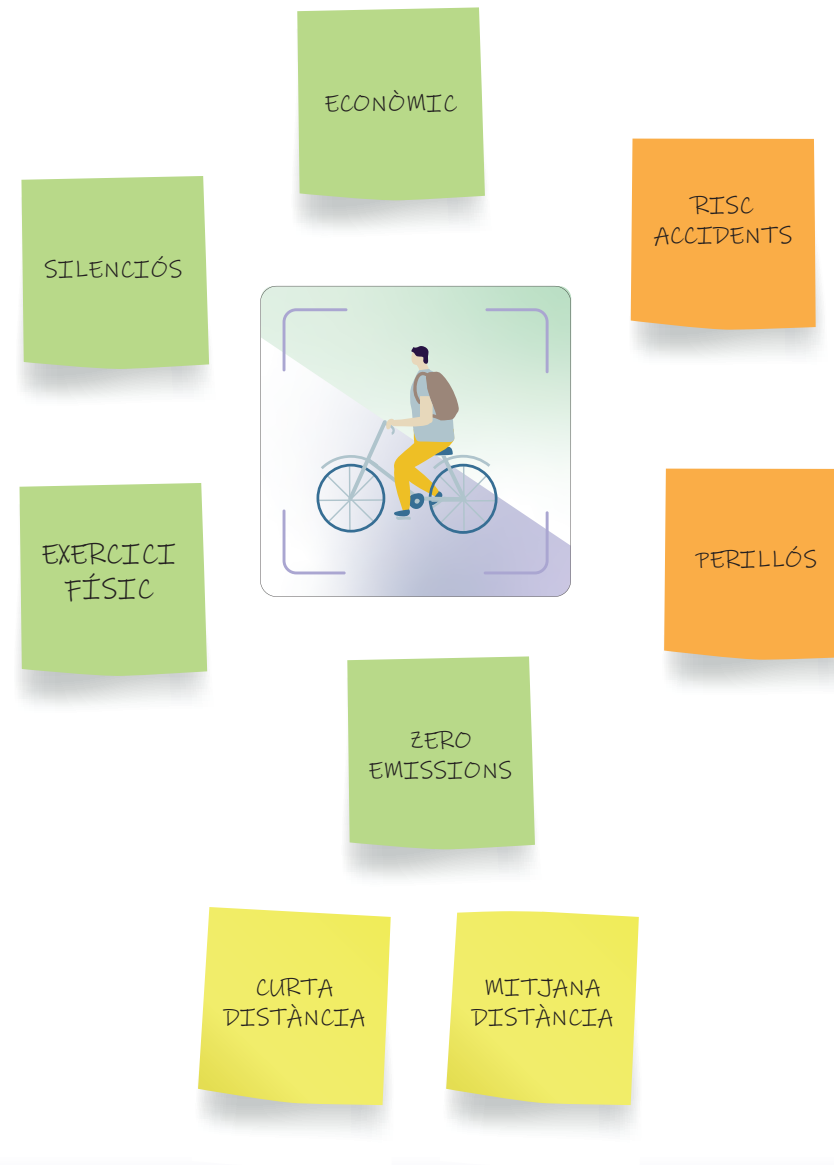
- \_ 2<sup>n</sup> i 3<sup>r</sup> cicle educació primària
- \_ Educació secundària

## Duració de l'activitat

- \_ 45 minuts

## Materials

- \_ Cartes
- \_ Pòsits colors
- \_ Retoladors



# ANALITZANT ELS MITJANS DE TRANSPORTS

## 1. Descripció

El propòsit d'aquesta activitat és adquirir coneixements sobre els diferents mitjans de transport disponibles i les seues característiques, a fi d'avaluar la seua sostenibilitat i seguretat durant els desplaçaments.

## 2. Objectius

- Obtindre una visió global dels diferents mitjans de transport.
- Identificar les característiques principals de cada mitjà de transport.
- Comprendre l'impacte ambiental i l'eficiència energètica de cada mitjà de transport.
- Avaluar la seguretat que ofereixen els diferents mitjans de transport durant els desplaçaments.

## 3. Desenvolupament de l'activitat

1. Es divideix el grup d'alumnes en subgrups. Equips d'aprox. cinc alumnes.
2. QUANTS MITJANS DE TRANSPORT CONEIXEM? Per torns van enumerant mitjans de transport. Conforme van nomenant-los es mostra la carta\* corresponent.  
\*Cartes de l'annex 2

3. COM SERIA EL MILLOR MITJÀ DE TRANSPORT? S'entreguen els pòsits de color verd. Per equips van escrivint característiques del seu mitjà de transport ideal. Una característica per cada pòsit.

RÀPID  
SILENCIÓS  
CÒMODE  
NO CONTAMINANT  
SEGUR

4. Es fa una posada en comú. L'educadora ajuda als i les participants a completar la llista.

5. COM SERIA EL PITJOR MITJÀ DE TRANSPORT? S'entreguen els pòsits de color taronja. Per equips van escrivint els oposats de les característiques positives que han escrit en els \*pòsits verds.

RÀPID - LENT  
SILENCIÓS - SOROLLÓS  
CÒMODE - INCÒMODE  
NO CONTAMINANT - CONTAMINANT  
SEGUR - PERILLÓS

6. Les cartes dels mitjans de transport es peguen en la pissarra o paret (també pot fer-se en el sòl).

7. Per equips van eixint i assignant característiques positives i negatives a cadascun dels mitjans de transport.

8. AMPLIACIÓ. Depenent de l'edat i el nivell dels alumnes l'educador o educadora ampliarà i aprofundirà les descripcions i l'anàlisi de cadascun dels mitjans de transport.

9. MESURA LES TEUES EMISSIONS Els nostres desplaçaments diaris produeixen emissions en funció del tipus de mitjà de transport que triem així com la distància total que recorreguem. Escaneja el codi QR per a accedir a una calculadora d'emissions i coneix les teues emissions.

## CARTES MITJANS DE TRANSPORT



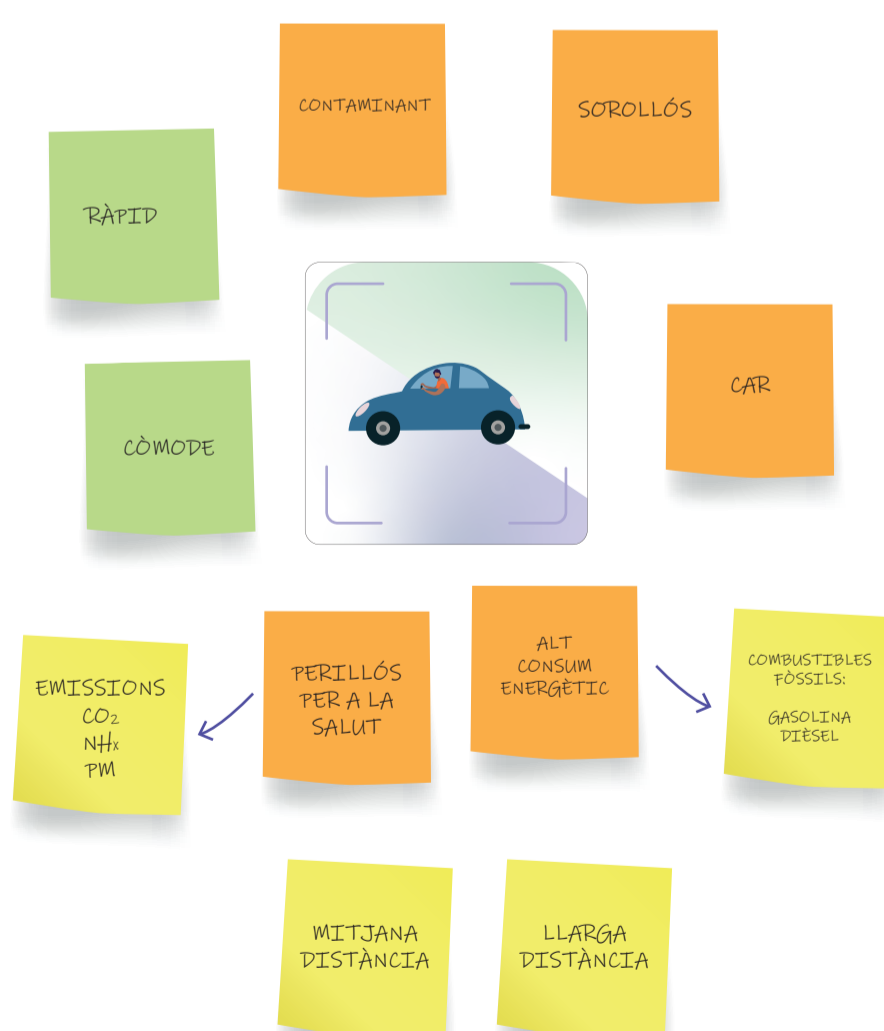
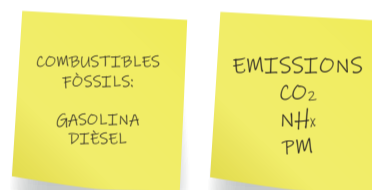
### POSITIU



### NEGATIU



### AMPLIACIÓ



# PER A QUÈ ENS DESPLACEM? COM HO FEM?

## Públic objectiu

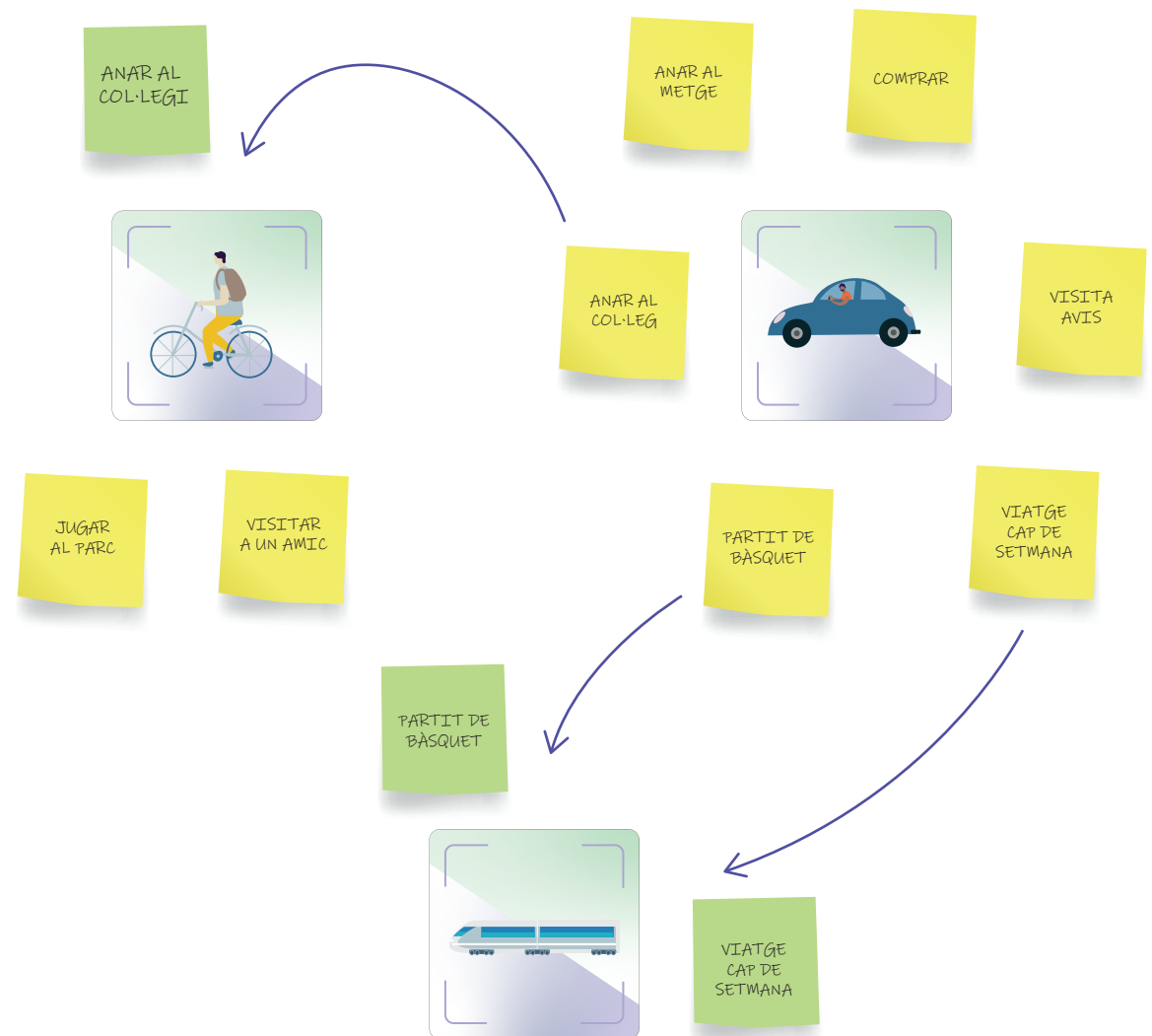
- \_ 1r, 2n i 3r cicle educació primària
- \_ Educació secundària

## Duració de l'activitat

- \_ 35-40 minuts

## Materials

- \_ Cartes mitjans de transport
- \_ Pòsits de colors
- \_ Retoladors



# PER A QUÈ ENS DESPLACEM? COM HO FEM?

## 1. Descripció

En el nostre dia a dia ens desplacem d'un lloc a un altre, ja siga per a anar al treball, a l'escola, fer compres o visitar amics i familiars. El propòsit d'aquesta activitat és analitzar els desplaçaments quotidians i relacionar-los amb els mitjans de transport que podem utilitzar per a realitzar-los.

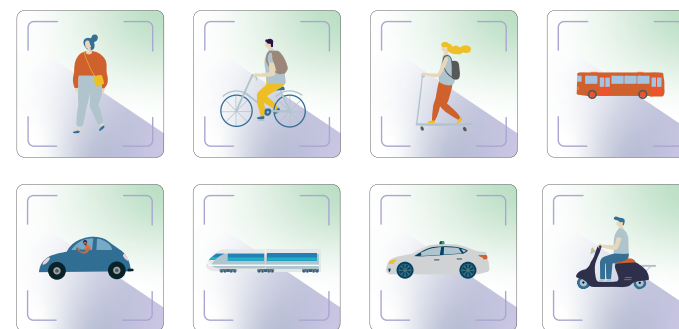
## 2. Objectius

- Analitzar els hàbits de desplaçament més comuns.
- Comparar l'ús del cotxe particular amb el transport col·lectiu.
- Conèixer els avantatges del transport públic i col·lectiu enfront del privat.
- Conèixer els avantatges dels mitjans de transport sostenibles.

## 3. Desenvolupament de l'activitat

1. Es divideix el grup d'alumnes en subgrups.  
Grups de cinc alumnes.
2. ELS MEUS DESPLAÇAMENTS EN ELS ÚLTIMS 14 DIES  
S'entreguen els pòsits de color groc.  
De manera individual reflexionen i escriuen (sense repetir) els diferents desplaçaments que han realitzat en els últims 14 dies.
4. RELACIONANT DESPLAÇAMENTS I MITJANS DE TRANSPORT  
Les cartes dels mitjans de transport es peguen en la pissarra o paret i de manera escalonada es van afegint els pòsits dels diferents desplaçaments.
6. POSADA EN COMÚ SOBRE ELS DESPLAÇAMENTS  
Una vegada posats tots els pòsits es realitza una posada en comú sobre els resultats.
7. PROPOSTES DE MILLORA EN ELS NOSTRES DESPLAÇAMENTS  
Hi ha possibilitat d'utilitzar mitjans de transport més sostenibles en els nostres desplaçaments? S'afegiran pòsits verds amb alternatives més sostenibles per a alguns dels desplaçaments.

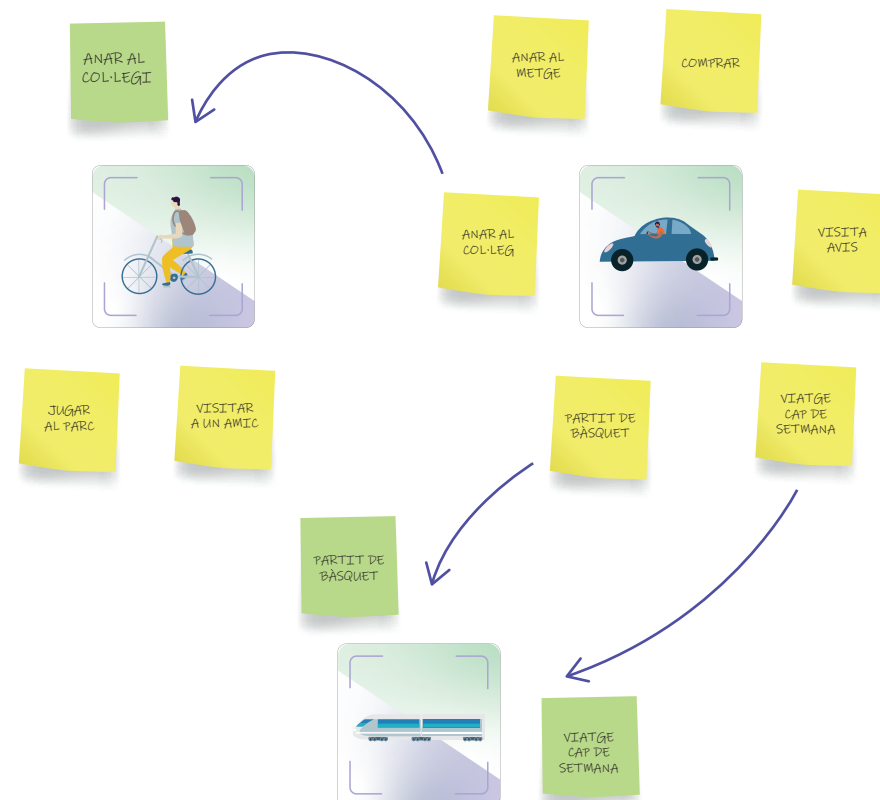
## CARTES MITJANS DE TRANSPORT



## DESPLAÇAMENTS



## DESPLAÇAMENTS I MITJANS DE TRANSPORT



# JOC DE ROLS (SIMULACIÓ/INTERPRETACIÓ)

## Públic objectiu

- \_ 2<sup>n</sup> i 3<sup>r</sup> cicle educació primària
- \_ Educació secundària
- \_ Batxillerat i cicles formatius

## Duració de l'activitat

- \_ 50 minuts

## Materials

- \_ Cartes del joc
- \_ Paper
- \_ Bolígraf
- \_ Urna per a votació

GRUP 1



Col·lectiu ecologista  
«Natural-ment»

GRUP 2



Empresa constructora  
«Ciment per a tots»

GRUP 3



Col·lectiu d'agricultors  
«Carxofa»

GRUP 4



Associació de comerciants  
«El nostre Comerç»

GRUP 5



Grup de l'oposició  
a l'Ajuntament

GRUP 6



Associació de veïns  
«Per tots»

# JOC DE ROLS (SIMULACIÓ/INTERPRETACIÓ)

## 1. Descripció

Mitjançant els Jocs de rol, és possible plantejar de manera dinàmica i divertida qualsevol problema actual, promovent la cerca d'informació, l'anàlisi i la discussió entre els diferents grups que conformen el joc.

Els jocs de rol suposen així mateix una iniciació en la claredat expositiva i la defensa d'una postura determinada.

## 2. Objectius

- Sensibilitzar sobre problemes reals i actuals relacionats amb la mobilitat.
- Conscienciar sobre el paper que juguem cadascun de nosaltres en la qualitat mediambiental dels nostres municipis.
- Aprendre a treballar en equip, incidint en la presa de decisions grupals.
- Aprendre a analitzar problemes concrets d'una forma objectiva i tenint en compte tots els punts de vista.
- Conscienciar sobre la importància del diàleg i el debat a l'hora d'afrontar problemes i prendre decisions importants.
- Sensibilitzar sobre aspectes relacionats amb la mobilitat urbana i l'ús de l'espai públic.

## 3. Desenvolupament de l'activitat

El joc es desenvolupa simulant el ple d'un Ajuntament. En el ple, cada grup té uns interessos que defensar. Els interessos i la personalitat de cada grup es troben descrits en la cartes del joc\*.

\*Annex 1

1. Es divideix el grup d'alumnes en 6 subgrups.
2. PLE EXTRAORDINARI. Lectura de la carta de presentació de la sessió extraordinària.
3. ROLS DELS COL·LECTIUS. S'entrega a cada grup les cartes del joc amb els interessos i personalitat del col·lectiu al qual van a representar i se'ls donarà 10 minuts perquè la lligin.  
  
Es deixarà un temps perquè l'educadora/educador resolga els possibles dubtes que puguin sorgir.
4. POSADA EN COMÚ DE POSTURES. Després de la lectura, cada grup exposarà la seua versió dels fets i els interessos del seu col·lectiu.
5. DEBAT. Una vegada exposades les opinions, es donarà pas a la discussió en grup. L'educadora/educador guiarà el debat repartint torns, animant i aportant ritme.
6. VOTACIÓ. Després del debat, es produeix la votació en secret. El joc d'interpretació ha acabat i cada alumna/o votarà de manera individual el que considere més just.

7. RECOMPTE+ COL·LOQUI. Es realitza el recompte dels vots i un col·loqui sobre els resultats.

### PLE EXTRAORDINARI

L'Ajuntament té previst fer per als vianants el carrer principal del municipi.

Els diferents col·lectius i els seus habitants, no obstant això, estan molt dividits a l'hora d'acceptar o no el projecte, ja que mentre que per a alguns és una cosa necessària, uns altres diuen que no portarà més que complicacions.

Aquesta és la situació actual en data de hui. Per tant, l'Excel·lentíssim Ajuntament haconvocat un ple extraordinari per a tractar aquest tema, i al qual estan convidats tots els ciutadans del municipi.

Tots tindran oportunitat d'exposar les seues opinions i en finalitzar la sessió del ple, es realitzarà una votació per a acceptar o rebutjar el projecte..

### VOTACIÓN A REFERNDUM:

¿Se aprueba el proyecto de hacer peatonal la calle principal?

SI

NO

### GRUP 1



Col·lectiu ecologista  
«Natural-ment»

### GRUP 2



Empresa constructora  
«Ciment per a tots»

### A FAVOR

El vostre grup està a favor de transformar el carrer principal en carrer per als vianants.

- Penseu que la construcció del carrer de vianants reduiria la contaminació.
- Tancar el trànsit als cotxes, motos, camions... reduiria els molestos sorolls.
- El gran carrer per als vianants permetrà als habitants del poble utilitzar mitjans de transport més ecològics i sostenibles: bicicleta, patins, caminar...

### A FAVOR

El vostre grup està a favor de transformar el carrer principal en carrer per als vianants.

- La vostra empresa construirà el carrer per als vianants.
- Serà una obra molt llarga, guanyareu molts diners.
- Penseu que el projecte serà positiu perquè les obres de conversió en zona de vianants donaran treball a molts habitants del municipi.

### PERSONALITAT GRUP 1

Col·lectiu ecologista  
«Natural-ment»

- Sou educades/ts i sabeu escoltar als altres.
- Els vostres interessos principals són defensar el medi natural i millorar la qualitat de vida de les persones.
- No us porteu bé amb la societat de llauradors, i tampoc amb l'empresa constructora, perquè miren pels seus propis interessos i no pel de els habitants del municipi.

### PERSONALITAT GRUP 2

Empresa constructora  
«Ciment per a tots»

- Parleu a veus tractant d'imposar les vostres idees.
- Per a vosaltres, els diners i els negocis estan per damunt de qualsevol altra cosa, fins i tot del benestar del municipi.
- Us porteu bé amb la societat de llauradors, ja que podeu fer negocis molt importants entre els dos (ells venent terres, i vosaltres construint).

# JOC DE ROLS (SIMULACIÓ/INTERPRETACIÓ)

## ANNEX 1 - 1/6

### GRUP 1



### Col·lectiu ecologista «Natural-ment»

#### A FAVOR

El vostre grup està a favor de transformar el carrer principal en carrer per als vianants.

- Penseu que la construcció del carrer de vianants reduiria la contaminació.
- Tancar el trànsit als cotxes, motos, camions... reduiria els molestos sorolls.
- El gran carrer per als vianants permetrà als habitants del poble utilitzar mitjans de transport més ecològics i sostenibles: bicicleta, patins, caminar...

### PERSONALITAT GRUP 1

### Col·lectiu ecologista «Natural-ment»

- Sou educades/ts i sabeu escoltar als altres.
- Els vostres interessos principals són defensar el medi natural i millorar la qualitat de vida de les persones .
- No us porteu bé amb la societat de llauradors, i tampoc amb l'empresa constructora, perquè miren pels seus propis interessos i no pel de els habitants del municipi.

# JOC DE ROLS (SIMULACIÓ/INTERPRETACIÓ)

## ANNEX 1 - 2/6

### GRUP 2



**Empresa constructora  
«Ciment per a tots»**

### A FAVOR

El vostre grup està a favor de transformar el carrer principal en carrer per als vianants.

- La vostra empresa construirà el carrer per als vianants.
- Serà una obra molt llarga, guanyareu molts diners.
- Penseu que el projecte serà positiu perquè les obres de conversió en zona de vianants donaran treball a molts habitants del municipi.

### PERSONALITAT GRUP 2

**Empresa constructora  
«Ciment per a tots»**

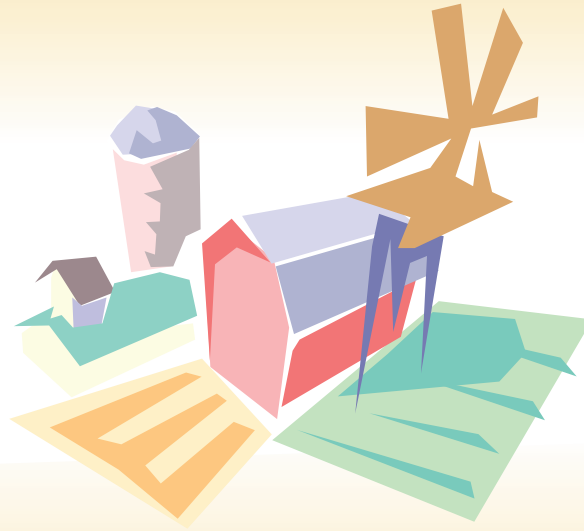
- Parleu a veus tractant d'imposar les vostres idees.
- Per a vosaltres, els diners i els negocis estan per damunt de qualsevol altra cosa, fins i tot del benestar del municipi.
- Us porteu bé amb la societat de llauradors, ja que podeu fer negocis molt importants entre els dos (ells venent terres, i vosaltres construint).



# JOC DE ROLS (SIMULACIÓ/INTERPRETACIÓ)

## ANNEX 1 - 3/6

### GRUP 3



### Col·lectiu d'agricultors «Carxofa»

#### EN CONTRA

El vostre grup està en contra de transformar el carrer principal en carrer per als vianants.

- Penseu que reduir el trànsit amb el carrer per als vianants només beneficiarà als veïns que viuen al carrer principal.
- Construir el carrer per als vianants és molt car i penseu que aqueixos diners es podrien fer coses més importants.
- És necessari canviar els sistemes de reg i millorar l'estat dels camins rurals de l'horta.

### PERSONALITAT GRUP 3

### Col·lectiu d'agricultors «Carxofa»

- Sou educades/ts.
- Us interessa l'horta del municipi però els preus de producció són cada vegada més alts i els preus de venda cada vegada més baixos i ja no ix rendible.
- Us porteu bé amb l'empresa constructora, ja que podeu fer negocis molt importants entre els dos (vosaltres venent terres, i ells construint).

# JOC DE ROLS (SIMULACIÓ/INTERPRETACIÓ)

## ANNEX 1 - 4/6

### GRUP 4



### Associació de comerciants «El nostre Comerç»

#### EN CONTRA

El vostre grup està en contra de transformar el carrer principal en carrer per als vianants.

- Penseu que fer el carrer per als vianants costa molt diners i no reduirà la contaminació.
- Si el carrer central és per als vianants serà més complicat arribar als vostres comerços per a carregar i descarregar productes i la gent del poble s'anirà als centres comercials a fer les seues compres
- Us agradaria que s'utilitzara els diners per a fer publicitat i donar a conèixer la bona qualitat dels comerços del poble.

### PERSONALITAT GRUP 4

### Associació de comerciants «El nostre Comerç»

- Sou educades/ts. Sabeu escoltar als altres.
- Us emporteu molt bé amb els ecologistes i considereu que el que diuen és molt assenyat.
- No us porteu bé amb l'empresa constructora, ja que penseu que només actua pel seu interès personal.

# JOC DE ROLS (SIMULACIÓ/INTERPRETACIÓ)

## ANNEX 1 - 5/6

### GRUP 5



### Grup de l'oposició a l'Ajuntament

#### EN CONTRA

El vostre grup està en contra de transformar el carrer principal en carrer per als vianants.

- Penseu que construir el carrer per als vianants és una pèrdua de temps i de diners.
- Penseu que l'ajuntament no té suficients diners per a fer el carrer per als vianants.
- Hi ha coses més importants i més urgents que fer.
- Cal millorar la biblioteca i el poliesportiu i aquestes obres beneficiarien a tots els habitants del poble.

### PERSONALITAT GRUP 5

### Grup de l'oposició a l'Ajuntament

- Sou educades/ts.
- No voleu que l'ajuntament gaste aqueixos diners en cap concepte.
- No us porteu bé amb l'empresa constructora, ja que penseu que només actua pel seu interès personal.

# JOC DE ROLS (SIMULACIÓ/INTERPRETACIÓ)

## ANNEX 1 – 6/6

### GRUP 6



### Associació de veïns «Per tots»

#### A FAVOR

El vostre grup està a favor de transformar el carrer principal en carrer per als vianants.

- Gràcies al carrer per als vianants els habitants del poble podrien viure més tranquils, sense el soroll del trànsit.
- En el centre del poble es reduiria la contaminació, la qual cosa beneficiaria a persones majors i els xiquets estarien més segurs pels carrers.
- Penseu que la construcció del carrer per als vianants és imprescindible per a millorar la qualitat de vida dels habitants del poble.

### PERSONALITAT GRUP 6

### Associació de veïns «Per tots»

- Sou educades/ts. No discutiu ni us poseu nervioses/os.
- Realment us preocupeu per millorar la qualitat de vida dels habitants del municipi.
- No us porteu bé amb l'empresa constructora, ja que penseu que només actua pel seu interès personal.

# CARTES MITJANS DE TRANSPORT

## ANNEX 2 - 1/4



# CARTES MITJANS DE TRANSPORT

## ANNEX 2 - 2/4



# CARTES MITJANS DE TRANSPORT

## ANNEX 2 - 3/4



# CARTES MITJANS DE TRANSPORT

## ANNEX 2 - 4/4

