

# DOCUMENT TÈCNIC PER AL MUNTATGE DE L'EXPOSICIÓ:



**mobilitat  
sostenible  
inclusiva i  
segura**



GENERALITAT  
VALENCIANA

TOTS  
A UNA  
veu



CENTRE D'EDUCACIÓ  
AMBIENTAL  
DE LA COMUNITAT VALENCIANA

# EXPOSICIÓ ITINERANT PER A PRÉSTEC



## RESOLUCIÓ D'ESTRUCTURES I ELEMENTS EXPOSITIUS

### MATERIALS

#### SUPORTS EXPOSITIUS

Polipropilè cel·lular 100% reciclable

#### ELEMENTS IMPRESOS

Impressió directa amb tintes a l'aigua ECO



GENERALITAT  
VALENCIANA

TOTS  
A UNA  
veu



CENTRE D'EDUCACIÓ  
AMBIENTAL  
DE LA COMUNITAT VALENCIANA



GENERALITAT  
VALENCIANA

TOTS  
A UNA  
veu



CENTRE D'EDUCACIÓ  
AMBIENTAL  
DE LA COMUNITAT VALENCIANA





GENERALITAT  
VALENCIANA

TOTS  
A UNA  
veu



CENTRE D'EDUCACIÓ  
AMBIENTAL  
DE LA COMUNITAT VALENCIANA





GENERALITAT  
VALENCIANA

TOTS  
A UNA  
veu



CENTRE D'EDUCACIÓ  
AMBIENTAL  
DE LA COMUNITAT VALENCIANA

### BLOC 4

#### Mobilitat en àrees metropolitanades

**4.878.430** metropolitans amb la de València?

- 41,3% A peu
- 40,9% Transport públic
- 15,7% Bicicleta
- 2,4% Moto
- 1,2% Automòbil
- 0,4% Taxi

#### Mobilitat en àrees metropolitanades

### BLOC 5

#### Contaminació de l'aire

El major pol·lució ambiental és el CO2, que contribueix al canvi climàtic. Altres pol·lucions són el NH3 i el PM10.

#### Ocupació de l'espai públic

Per a transportar 10.000 persones per hora, calen 100 cotxes, 1000 motos, 10000 bicicletes o 100000 persones a peu.

#### Energia i transport

Consum específic d'energia per unitat de transport. El transport públic és més eficient que el cotxe privat.

### BLOC 3

#### Mobilitat i transport

Capacitat de moure's a través de diferents mitjans de transport.

#### Mobilitat urbana

Es fa capaç de moure's en entorns urbans amb alta densitat de població.

### BLOC 2

#### Història dels mitjans de transport

### BLOC 1

#### Origen de la mobilitat

Des de quan ens movem? Per a què ens movem?

#### Mobilitat i progrés

Més ràpid / més lluny / més capacitat de càrrega.

### BLOC 6

#### Mobilitat sostenible

Segura, saludable, econòmica, inclusiva, ben connectada.

#### Piràmide de la mobilitat

### BLOC 7

#### Accions individuals

Reflexiona sobre els teus desplaçaments.

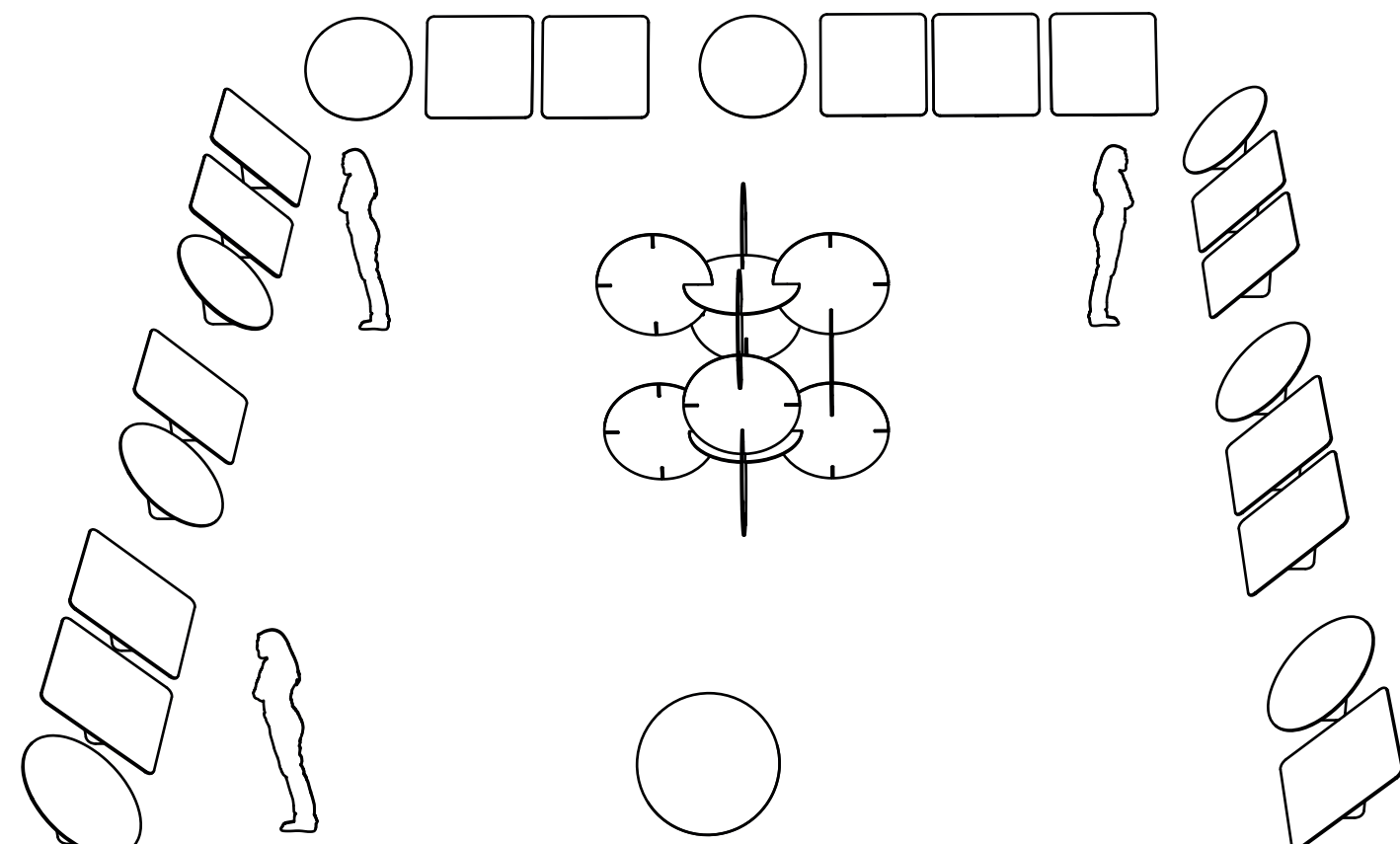
#### Accions des de les administracions

Accions per millorar la mobilitat sostenible.

### BLOC 8

#### Mobilitat i gènere

La mobilitat sostenible ha de tenir en compte les necessitats de tots els gèneros.

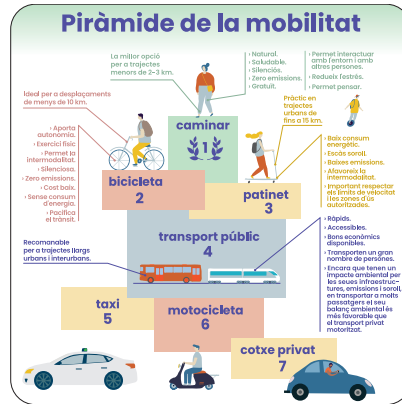


# ELEMENTS EXPOSITIUS 1/2



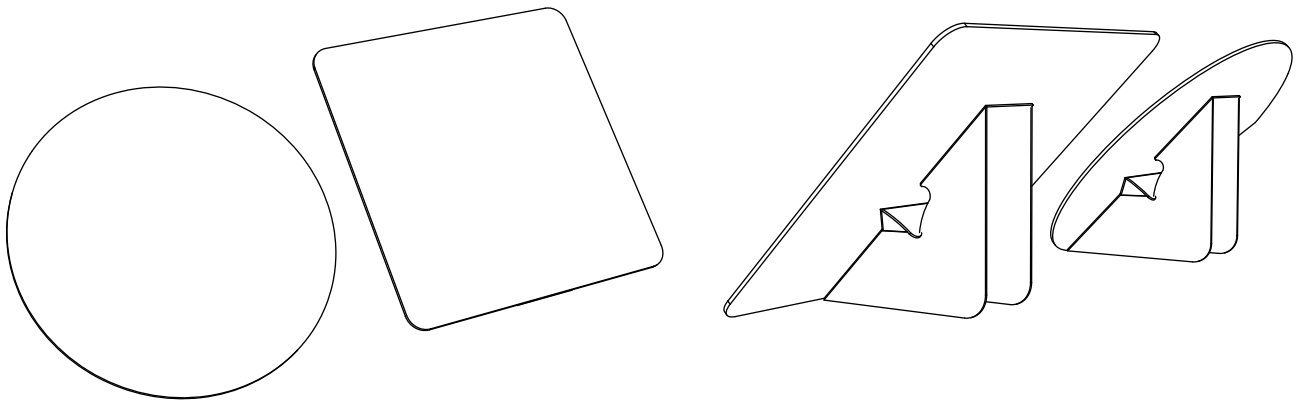
## DISCOS

01 LOGO + 08 BLOCS DE CONTINGUT

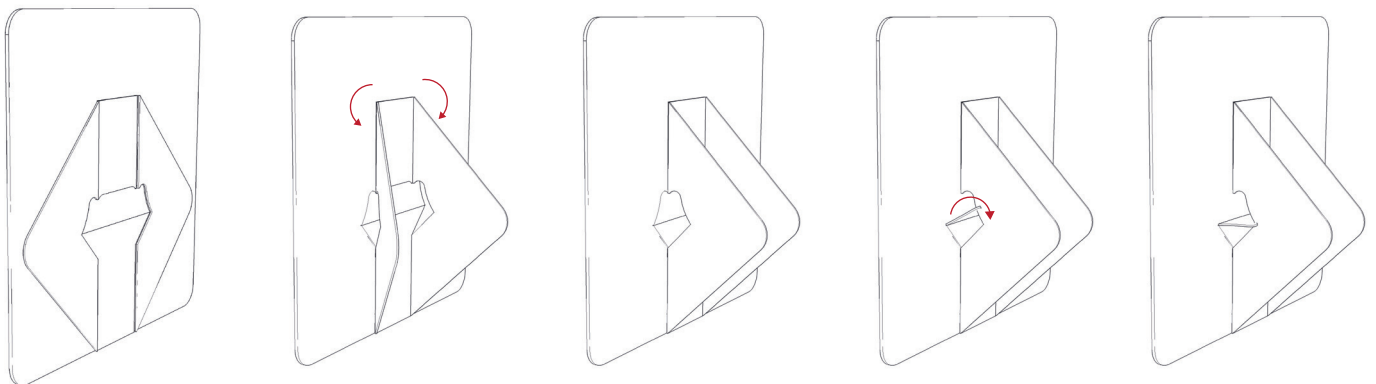


## PANELS

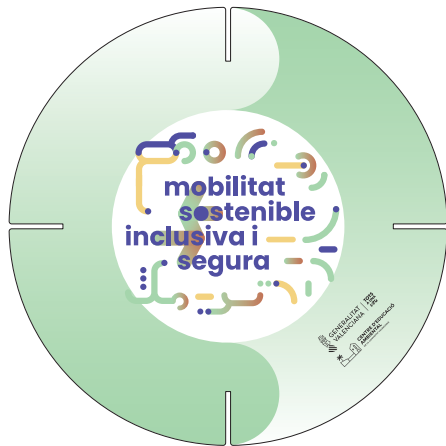
15 PANELS DE CONTINGUT



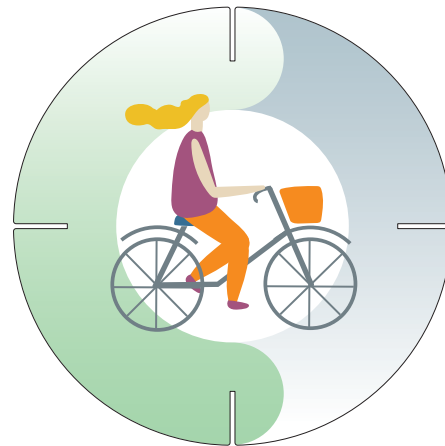
# MUNTATGE PANELS+DISCOS



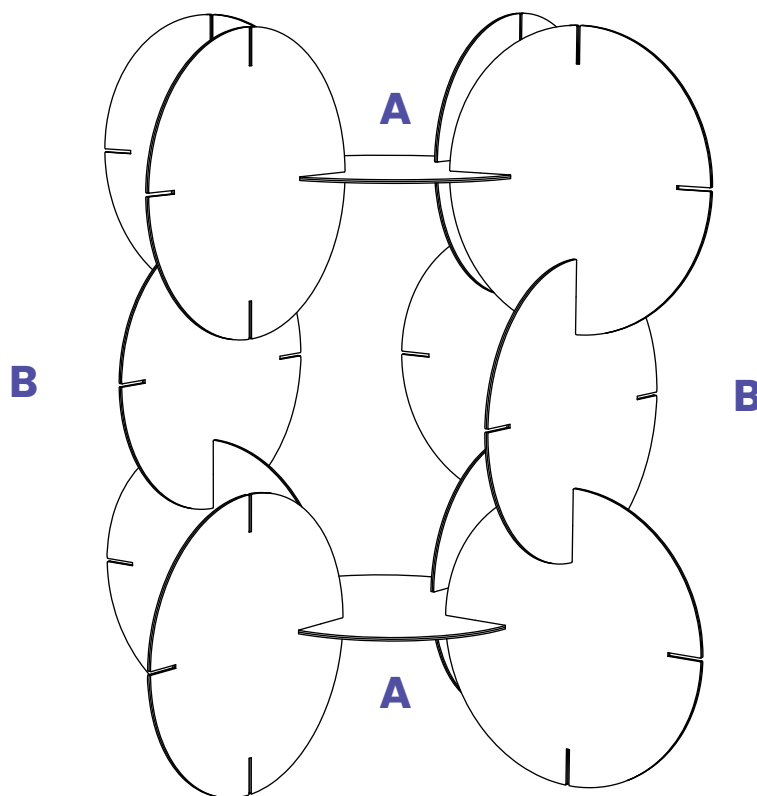
# ELEMENTS EXPOSITIUS 2/2



**DISCOS ENCAIXABLES «A»**  
2 UNITATS (LOGO)



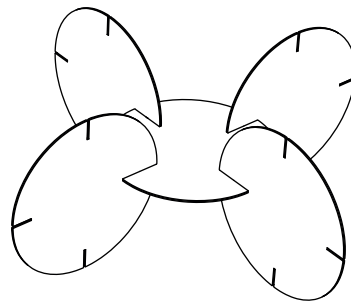
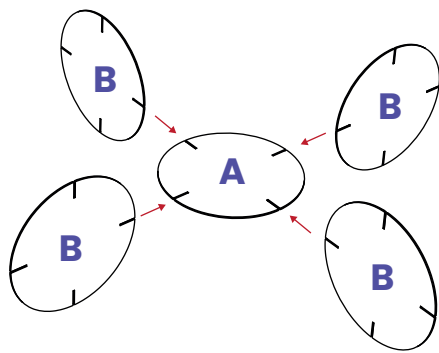
**DISCOS ENCAIXABLES «B»**  
12 UNITATS (IL·LUSTRACIONS)



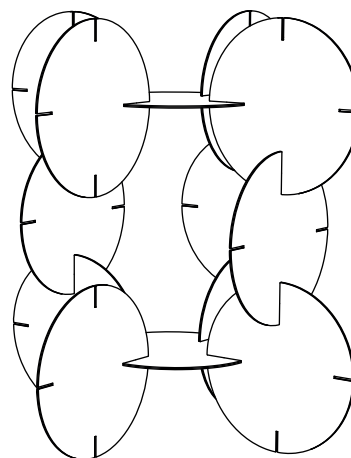
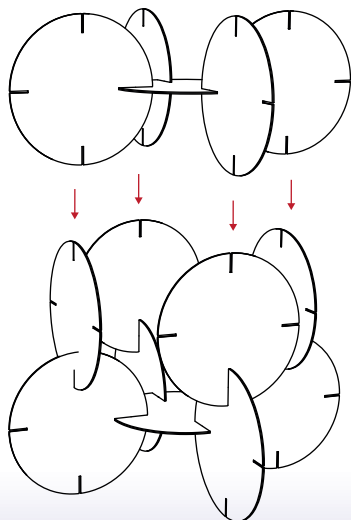
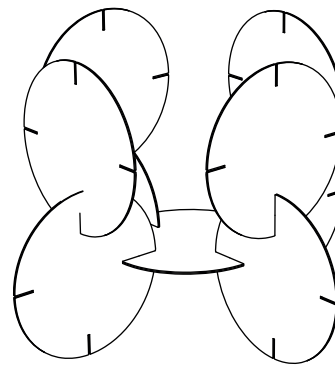
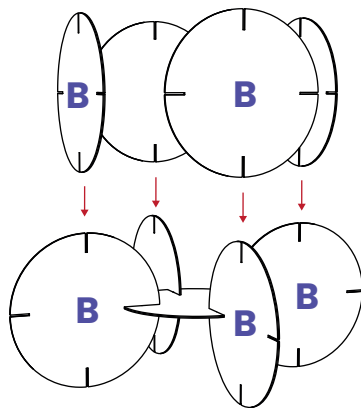
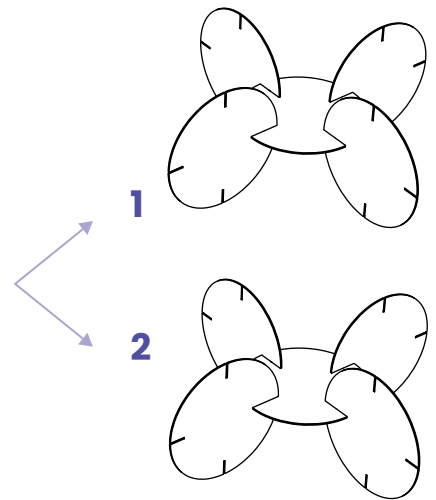
## ESCULTURA



# MUNTATGE ESCULTURA



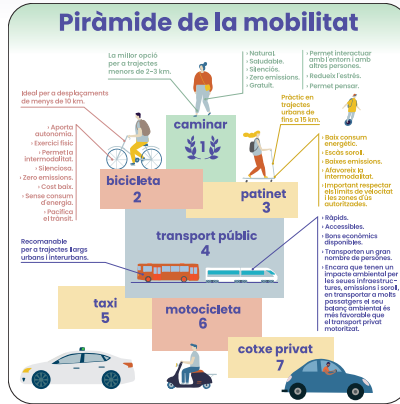
X2 UNITATS



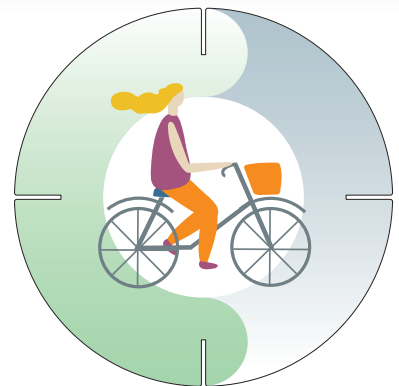
# EMBALAJE



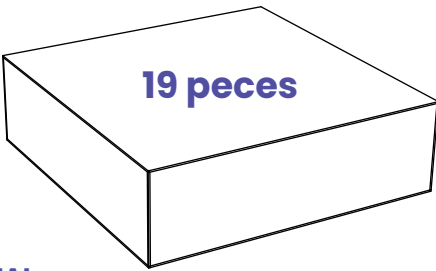
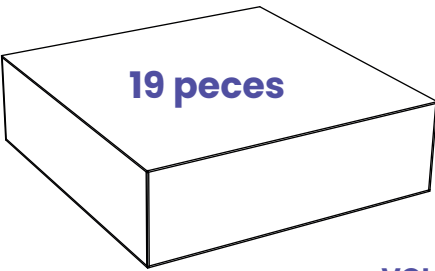
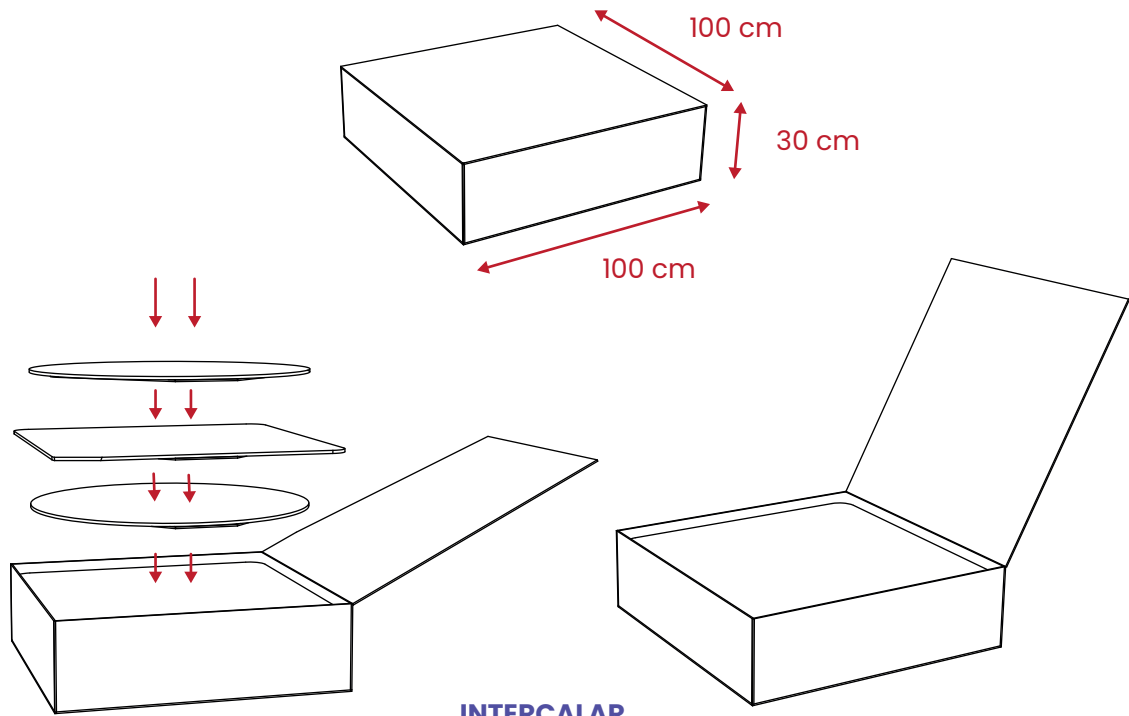
**DISCOS**  
9 UNITATS



**PANELS**  
15 UNITATS



**DISCOS ENCAIXABLES**  
14 UNITATS



**VOLUM TOTAL:**  
**38 peces (redones+quadrades)**  
**2 CAIXES DE 100X30 cm**



**mobilitat  
sostenible  
inclusiva i  
segura**



GENERALITAT  
VALENCIANA

TOTS  
A UNA  
veu



CENTRE D'EDUCACIÓ  
AMBIENTAL  
DE LA COMUNITAT VALENCIANA