

# RESIDUOS

residuos

En nuestro país se generan actualmente 11 millones de toneladas/año de residuos sólidos urbanos (RSU). Casi el 40% del total de los residuos se producen en las provincias del litoral mediterráneo y un 14% en la zona central de la Península. Por Comunidades Autónomas, el 60% de los RSU se producen en Cataluña, Andalucía, Madrid y Comunidad Valenciana, que ocupan el 30% del territorio nacional.

El reciclaje es un concepto que empieza a extenderse entre la población, pero que aun no llega a convertirse en un hecho cotidiano. Cada año se producen miles y miles de toneladas de residuos que se acumulan en vertederos o se queman.

En el conjunto de los diferentes residuos tóxicos, el papel representa el elemento más aprovechable, de mayor volumen, entre los componentes de las "basuras domésticas".





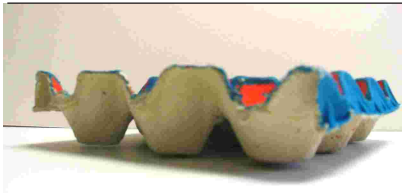
Ara ens divertirem!!!

la proposta



El tres en ratlla

els materials



el tauler



les fitxes



- Taps de suro
- Ouera
- Pintura
- Pinzells



Quins residus produïm a casa?

I a classe?

---



---



---



---



---



---



---



---



---



---

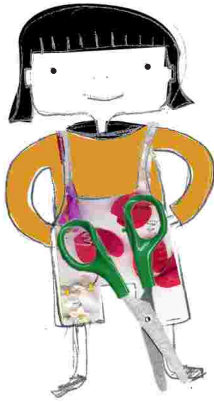


---



---

vamos a divertirnos!!!

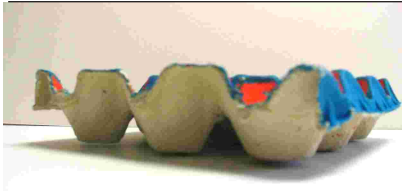


la propuesta



El tres en ralla

los materiales



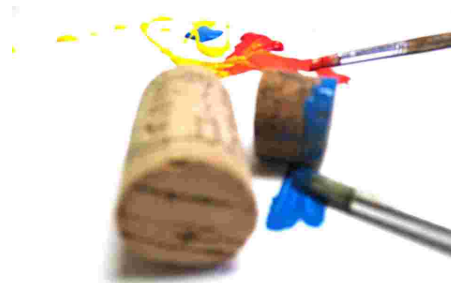
El tablero



las fichas



- Tapones de corcho
- Huevera
- Pintura
- Pinceles



¿Qué basura producimos en casa?

¿Y en clase?

---



---



---



---



---



---



---



---



---



---



Els residus que produïm dia a dia és un dels problemes ambientals més importants al nostre entorn.

Investiga quantes papereres hi ha a tota l'escola.

	Aules	Corredors	Pati	Menjador	Cuina	ALTRES
total						
Papereres						

Hi ha papereres per a algun tipus de residu concret?

Sí

No

Quins?

\_\_\_\_\_

\_\_\_\_\_

\_\_\_\_\_

Us proposem que, per grups, investigueu i dibuixeu tots el residus diferents que s'hi poden trobar:

No oblidis posar-te uns guants per a l'operació

dibuixa'ls

a classe



dibuixa'ls

al pati



Els residus són principalment de:

- Matèria orgànica
- Paper/cartó
- Plàstic
- Alumini

\_\_\_\_\_

\_\_\_\_\_

\_\_\_\_\_

\_\_\_\_\_



Los residuos que producimos día a día es uno de los problemas ambientales más importantes en nuestro entorno.

Investiga cuántas papeleras hay en todo el colegio.

	Aulas	Pasillos	Patio	Comedor	Cocina	OTROS
Nº total Papeleras						

¿Existen papeleras para algún tipo concreto de residuo?

Si

No

¿Cuáles?

\_\_\_\_\_

\_\_\_\_\_

\_\_\_\_\_

Os proponemos que, por grupos, investiguéis y dibujéis todos los residuos diferentes que se pueden encontrar:

No olvides ponerte unos guantes para la operación!!!

en tu clase

dibújalos



dibújalos

en el patio



Cuáles de ellos son o tienen parte de:

- Materia orgánica
- Papel/cartón
- Plástico
- Aluminio

\_\_\_\_\_

\_\_\_\_\_

\_\_\_\_\_

\_\_\_\_\_



Ara descobrirem els residus que produïm i, el que és més important, què en fem. Per grups, podem recórrer totes les instal·lacions per a recollir les dades següents en dies diferents.

a classe

Quantes unitats hi ha?

	Papers	Restes d'entrepans	Bosses de llepolies/aperitius	Envasos de suc/batuts	Restes de borumballa de llapis	Paper d'alumini	ALTRES
A terra							
Dins de la paperera							
Al lloc de recollida específica							

al pati

Quantes unitats hi ha?

	Papers	Restes d'entrepans	Bosses de llepolies/aperitius	Envasos de suc/batuts	Restes de borumballa de llapis	Paper d'alumini	ALTRES
A terra							
Dins de la paperera							
Al lloc de recollida específica							

Creus que hi ha suficients papereres al col·legi?      Sí  No

Et molesta veure brutes les classes, el pati, els corredors...?      Sí  No

Quins residus es generen en major quantitat?

1 \_\_\_\_\_ 2 \_\_\_\_\_ 3 \_\_\_\_\_

Quins penses que es poden separar?      A quin contenidor han d'anar?

\_\_\_\_\_

\_\_\_\_\_

\_\_\_\_\_

\_\_\_\_\_

\_\_\_\_\_

\_\_\_\_\_





Vamos a descubrir los residuos que producimos y, lo que es más importante, qué hacemos con ellos. Por grupos, podéis recorrer todas las instalaciones para recoger los siguientes datos en días diferentes

## en Tu clase

¿Cuántas unidades hay?

	Papeles	Restos de bocadillo	Envases de golosinas/ aperitivos	Envases de zumos/batidos	Restos de virutas de lápiz	Papel de aluminio	OTROS
En el suelo							
Dentro de la papelera							
En un sitio especial para reciclar							

## en el patio

¿Cuántas unidades hay?

	Papeles	Restos de bocadillo	Envases de golosinas/ aperitivos	Envases de zumos/batidos	Restos de virutas de lápiz	Papel de aluminio	OTROS
En el suelo							
Dentro de la papelera							
En un sitio especial para reciclar							

¿Crees que hay suficientes papeleras en el colegio? Sí  No

¿Te molesta ver sucias las clases, el patio, los pasillos...? Sí  No

¿Qué residuos se generan en mayor cantidad?

1 \_\_\_\_\_ 2 \_\_\_\_\_ 3 \_\_\_\_\_

¿Cuáles piensas que pueden separarse? ¿En qué contenedor se depositarían?

_____	_____
_____	_____
_____	_____



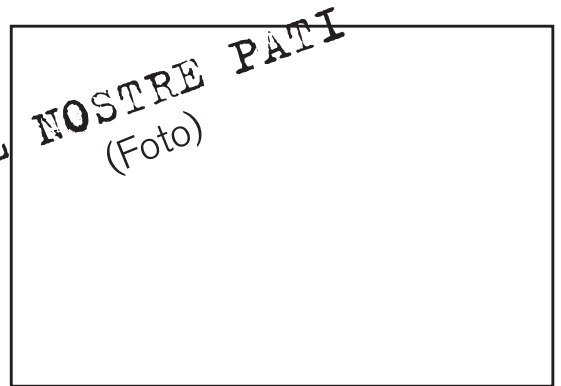
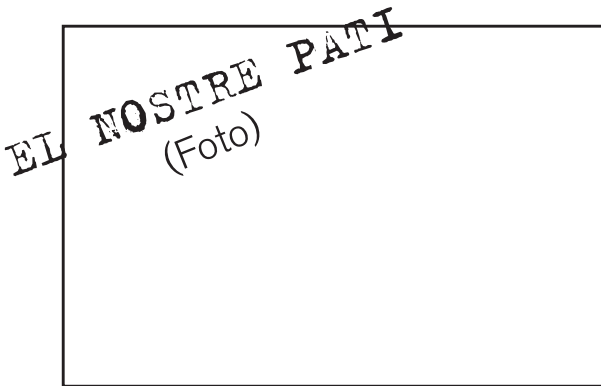
Sabeu la quantitat de residus que es poden produir a tot el col·legi cada dia?



Primer observem el nostre entorn. Us proposem comparar algunes imatges.

**Abans** d'eixir al pati

**després** d'eixir al pati



Hi ha problemes de neteja al centre?

Sí  No

Com classificaries la situació general?

- Neta
- Descuidada
- Molt bruta

## EL PAPER



Segurament el paper és un dels residus que trobareu en més quantitat.

Quant de residu de paper es genera a l'escola durant tot el curs?

Per esbrinar-ho, separeu en una caixa el paper que es tira al fem a la vostra classe.

**Kg de paper/setmana**

A una classe

**Kg de paper/setmana**

A l'escola

**Kg de paper/curs**

A l'escola

És important separar-lo de la resta de residus? Sí  No  Per què?

---

---

---

Se sol separar a l'escola? Sí  No





Primero observaremos a nuestro alrededor. Os proponemos comparar algunas imágenes.

**Antes** del recreo

**después** del recreo



¿Hay problemas de limpieza en el centro?

Si  No

Cómo clasificarías la situación general:

- Limpia
- Descuidada
- Muy sucia

## EL PAPEL



Seguramente el papel es uno de los residuos que encontraréis en mayor cantidad.

¿Cuánto papel se generará en todo el colegio durante todo el curso?

Para averiguarlo, separad en una caja el papel que se desecha en vuestra clase:

**Kg de papel/semana**

En una clase

**Kg de papel/semana**

En el colegio

**Kg de papel/curso**

En el colegio

¿Es importante separarlo del resto de los residuos? Si  No  ¿Por qué?

---



---



---

¿Se suele separar en tu colegio? Si  No

Hi ha altres tipus de residus que, malgrat que es produeixen en menor quantitat, són importants ja que poden contenir substàncies tòxiques o perilloses. Esbrineu que es fa a l'escola amb aquest tipus de residus.

QUANTITAT GENERADA

RESIDU	De què es compon?	Qui l'utilitza i on	On es recull	QUANTITAT GENERADA		
				Molta	Poca	Gens
Piles botó						
Cartutxos de la impressora						
Tòner de la fotocopiadora						
Medicaments caducats						
Aerosols						
Productes de neteja						
Oli utilitzat de cuina						
Fluorescents esgotats						
Paper fotogràfic						

Quin tipus de residus es generen al laboratori?

---



---



---

Existen otros tipos de residuos que, aunque se producen en menor cantidad, son importantes ya que pueden contener sustancias tóxicas y/o peligrosas. Averiguar qué ocurre en el colegio con este tipo de residuos.

RESIDUO	De qué se compone	Quién/dónde se utilizan	Dónde se recogen	CANTIDAD GENERADA		
				Mucha	Poca	Ninguna
Pilas botón						
Cartuchos gastados de impresora						
Toner fotocopiadora						
Medicamentos caducados						
Aerosoles						
Productos de limpieza						
Aceite usado de cocina						
Fluorescentes agotados						
Papel fotográfico						

¿Qué tipo de residuos se generan en el laboratorio?

---



---



---



AIGUA

agua



me lavo las manos

me ducho

riego las plantas

me baño en la bañera

bebo en mi vaso

voy al WC

DIBUJA ESTAS ACCIONES EN EL LUGAR QUE CORRESPONDA

gasto muy poca agua



gasto bastante agua

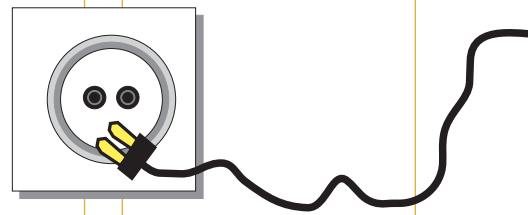


gasto mucha agua



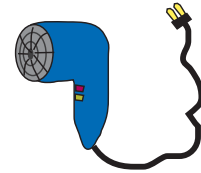
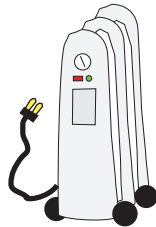
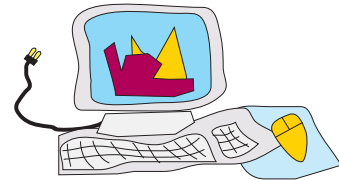
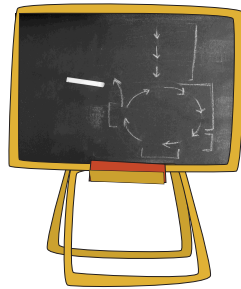
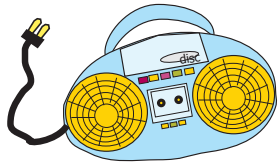
ENERGIA

energía





Rodea con un círculo y colorea aquellos objetos que necesitan energía para funcionar. Señala los que se utilizan en las clases del colegio.

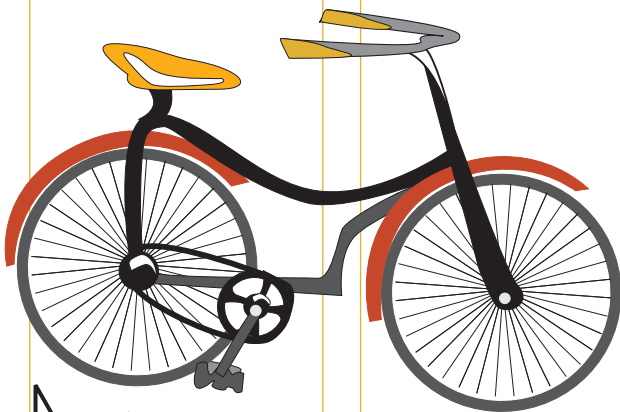


¿Los apagamos cuando dejamos de utilizarlos?

Si  No

Por grupos, observa durante varias semanas cuántas veces se encienden aparatos y durante cuánto tiempo permanecen encendidos.

	calefacción		luz		radiocassete	
	¿Está encendida?	¿Cuánto tiempo?	¿Está encendida?	¿Cuánto tiempo?	¿Está encendido?	¿Cuánto tiempo?
lunes						
martes						
miércoles						
jueves						
viernes						



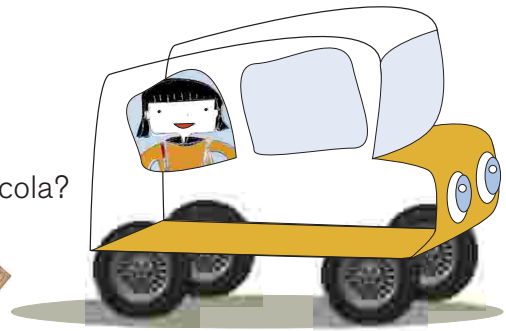
ME  
DIOS DE TRANSPORT  
TRANSPORT

medios de transporte



# Mitjans de transport

Pregunta als teus companys: Com sols venir a l'escola?  
 Anota-ho en el quadre següent:



	cotxe	autobús escolar	autobús públic	metro	caminant	altres
nombre de companys						

fes un collage

Enganxa  
 fotos de  
 revistes  
 amb els  
 mitjans de  
 transport  
 que utilitzeu  
 per a  
 arribar a  
 l'escola.

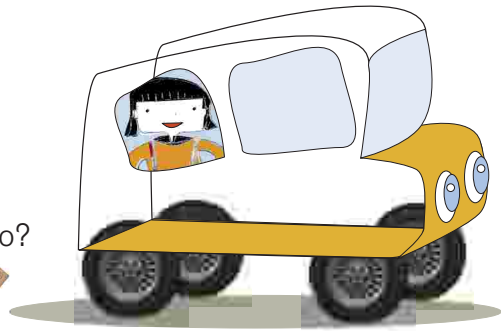
Quin mitjà de transport creus que afecta menys el medi ambient? \_\_\_\_\_

\_\_\_\_\_ I quin és el que més? \_\_\_\_\_

Per què? \_\_\_\_\_

\_\_\_\_\_

Pregunta a tus compañeros: ¿cómo sueles venir al colegio?  
 anota en el siguiente cuadro:



	coche	autobús escolar	autobús público	metro	andando	otros
nº Compañeros						

haz un collage

pega fotos de revistas con los medios de transporte que utilizáis para llegar al colegio

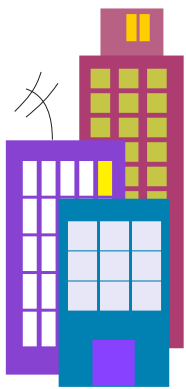
¿Cuál piensas que es el medio de transporte menos contaminante? \_\_\_\_\_

\_\_\_\_\_ ¿Y el que más? \_\_\_\_\_

¿Por qué? \_\_\_\_\_

\_\_\_\_\_

# Mitjans de transport



Dibuixa aproximadament el recorregut de ta casa a l'escola.



On està ta casa? \_\_\_\_\_

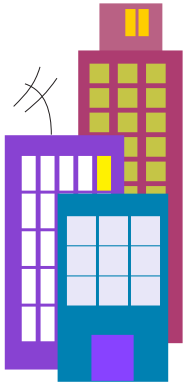
On està l'escola? \_\_\_\_\_

Quant tardes a arribar de matí? \_\_\_\_\_

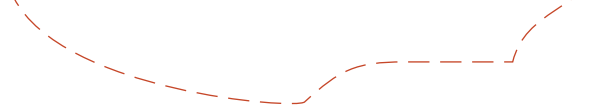
Quin mitjà de transport utilitzes? \_\_\_\_\_

És perillós o difícil? \_\_\_\_\_

Qui t'acompanya? \_\_\_\_\_



Dibuja aproximadamente el recorrido de casa al colegio



¿Dónde está tu casa? \_\_\_\_\_

¿Dónde está tu colegio? \_\_\_\_\_

¿Cuánto se tarda en llegar cada mañana? \_\_\_\_\_

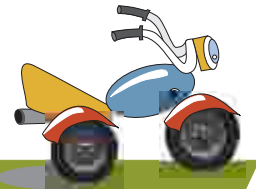
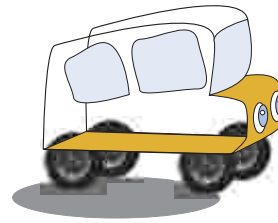
¿Qué medio de transporte utilizas? \_\_\_\_\_

¿Es peligroso o difícil? \_\_\_\_\_

¿Quién te acompaña? \_\_\_\_\_

# Mitjans de transport

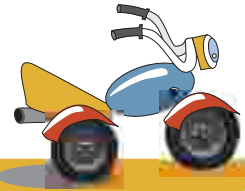
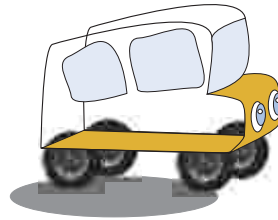
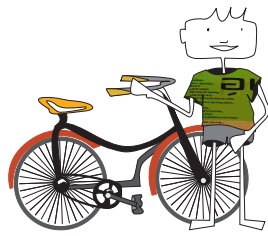
Durant TOTS els dies de la setmana observem el nombre de cotxes, motos i bicicletes, aparcades al centre i les immediacions



dilluns		
Aparcats al centre		
Aparcats a les immediacions del centre		
dimarts		
Aparcats al centre		
Aparcats a les immediacions del centre		
dimecres		
Aparcats al centre		
Aparcats a les immediacions del centre		
dijous		
Aparcats al centre		
Aparcats a les immediacions del centre		
divendres		
Aparcats al centre		
Aparcats a les immediacions del centre		

Dibuixa els senyals de trànsit que hi ha al votant del centre i descriu-ne el significat.

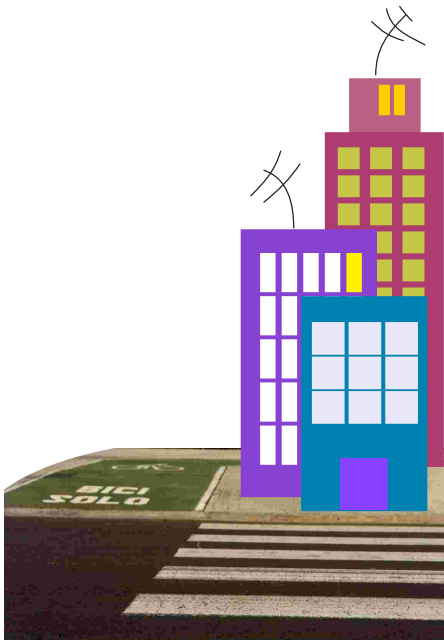
Durante TODOS los días de una semana, observamos el número de coches, motos, y bicicletas aparcadas en el centro e inmediaciones



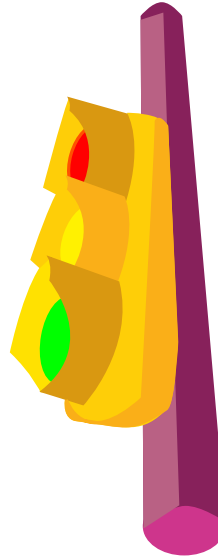
Medios de transporte

junes		
Aparcados en el centro		
Aparcados en las inmediaciones del centro		
martes		
Aparcados en el centro		
Aparcados en las inmediaciones del centro		
miercoles		
Aparcados en el centro		
Aparcados en las inmediaciones del centro		
jueves		
Aparcados en el centro		
Aparcados en las inmediaciones del centro		
viernes		
Aparcados en el centro		
Aparcados en las inmediaciones del centro		

Dibuja las señales de tráfico que hay cerca del centro y describe su significado



Per grups, observem què passa al nostre carrer. Cada grup pot fer l'observació en dies distints i després posar en comú el que observeu amb la resta de companys.



Data \_\_\_\_\_

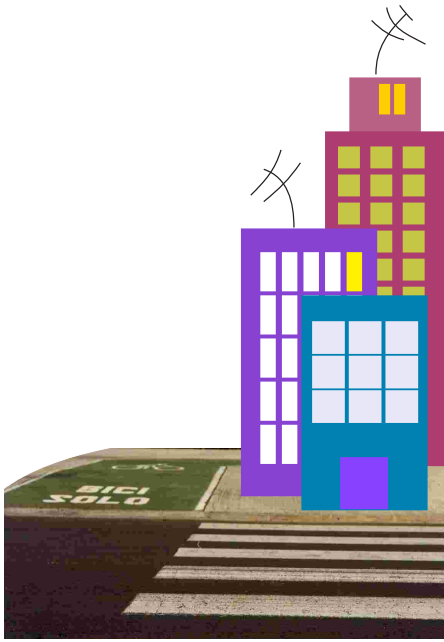
Al carrer \_\_\_\_\_, on està l'escola, observem que:

Els conductors (cotxe, bici, moto)

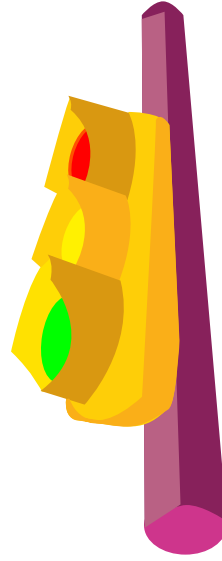
	SÍ	quants?	No	quants?
Respecten els passos de vianants				
Porten la velocitat adequada				
Aparquen correctament				
Porten casc (bici o moto)				
Altres observacions:	_____			
	_____			

Els vianants

	SÍ	quants?	No	quants?
Creuen pel lloc correcte				
Creuen mirant els dos costats				
Cedeixen el pas				
Altres observacions:	_____			
	_____			



Por grupos, vamos a observar qué ocurre en nuestra calle. Cada grupo puede realizar la observación en días diferentes y luego poner en común lo observado con el resto de compañeros.



Fecha \_\_\_\_\_

En la calle \_\_\_\_\_, donde está mi colegio, observamos que:

Los conductores (coche, bici, moto)

	SI	cuántos	NO	cuántos
Respetan los pasos de cebra				
Llevan velocidad adecuada				
Aparcan correctamente				
Llevan casco (bici o moto)				
Otras observaciones:				

Los peatones

	SI	cuántos	NO	cuántos
Cruzan por el lugar correcto				
Cruzan mirando a los dos lados				
Ceden el paso				
Otras observaciones:				





En aquesta fitxa us proposem fer un croquis del centre per equips. Podeu fer-lo de la mida que considereu oportú i després poseu en comú el treball de tots.

Al croquis assenyaieu els següents punts (podem utilitzar dos colors per a diferenciar el que fa referència als vianants i als vehicles).



#### Accessibilitat al centre per als vianants

On està la porta d'entrada al centre?

Hi ha passos de vianants a les immediacions del centre? Quants? On?

Hi ha baixades d'accés per a la gent que es desplaça en cadira de rodes? Quantes? On?

Quina és l'amplària de la vorera que envolta el centre?



#### Accessibilitat per a vehicles

On està la porta d'entrada dels vehicles?

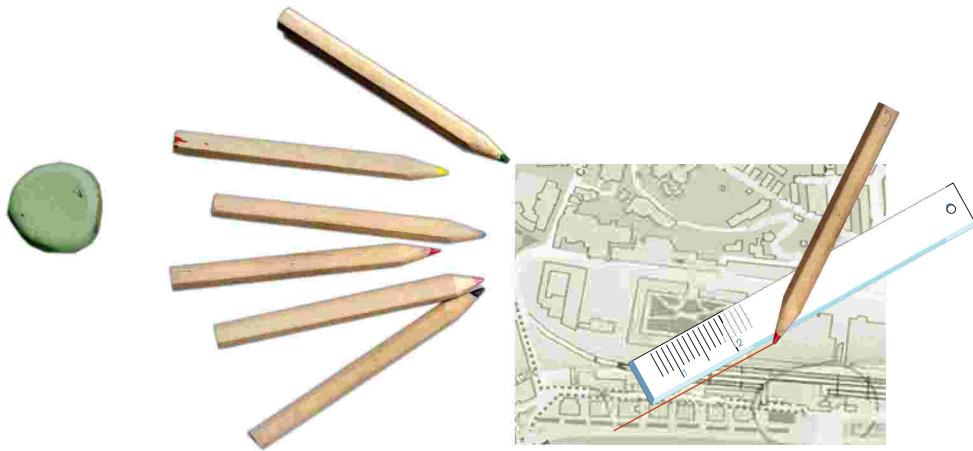
Dibuixa la maniobra d'entrada. L'entrada al centre és de fàcil maniobra?

Assenyaia on estan situats els cartells que indiquen on està l'entrada al centre

Hi ha algun carril bici a prop? Per on passa?

Fora del centre a l'hora de l'entrada i l'eixida. Hi ha cotxes en doble fila? Es formen embussos?

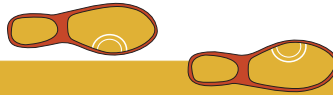
Hi ha policia dirigint el trànsit?



En esta ficha os proponemos hacer un croquis del centro por equipos. Podéis realizarlo en el tamaño que consideréis y posteriormente poner en común el trabajo de todos.

En el croquis señalaremos los siguientes puntos (podemos utilizar dos colores para diferenciar los referentes a peatones y vehículos)

#### Accesibilidad al centro para peatones



¿Dónde está la puerta de entrada del centro?

¿Hay pasos de peatones en la inmediaciones del centro? ¿cuántos? ¿dónde?

¿Hay rampas de acceso para gente que se desplaza en silla de ruedas? ¿cuántas? ¿dónde?

¿Cuál es la anchura de la acera que rodea al centro?

#### Accesibilidad para vehículos



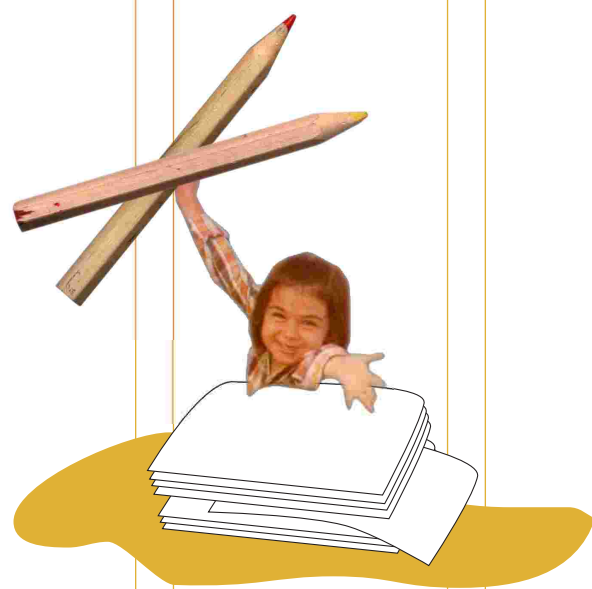
¿Dónde está la puerta de entrada para vehículos?

Dibujar la maniobra de entrada. ¿La entrada al centro es de fácil maniobra?

Señalar donde están colocados los carteles que indican la entrada al centro.

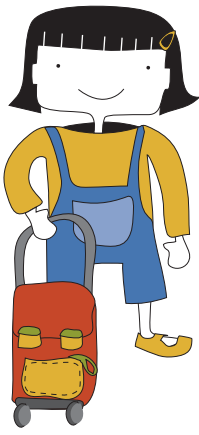
¿Hay un carril bici cercano? ¿por dónde pasa?

Fuera del centro a la hora de entrada y salida: ¿hay coches en doble fila? ¿se forman atascos? ¿hay un policía dirigiendo el tráfico?



MATERIAL ESCOLAR

material escolar



En aquesta ocasió ens fixarem en el material que utilitzem a classe, i n'assenyalarem la procedència.

	Nou d'aquest curs	Del curs passat	D'un germà o amic; altres
<b>material de l'alumne</b>			
Motxilla			
Estoig			
Llapis			
Bata			
Llibres			
Libretes			
<b>material comú</b>			
Contes o rondalles			
Pintures			
Jocs			

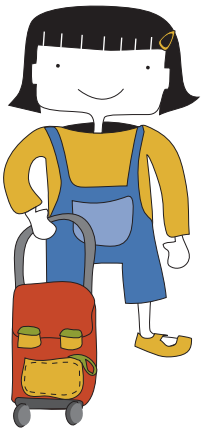
Quantes coses penses que, abans de tirar-les, es poden:

Aprofitar i reutilitzar \_\_\_\_\_

\_\_\_\_\_

Donar a altres grups o col·lectius \_\_\_\_\_

\_\_\_\_\_



En esta ocasión, nos vamos a fijar en el material que utilizamos en clase, señalando su procedencia.

	Nuevo de este curso	Del curso pasado	De un hermano/amigo. Otros
<b>materia del alumno</b>			
Mochila			
Estuche			
Lápices			
Babero			
Libros			
Libretas			
<b>materia común</b>			
Cuentos			
Pinturas			
Juegos			

Cuántas cosas piensas que, antes de tirarlas, se pueden:

Aprovechar y reutilizar \_\_\_\_\_

\_\_\_\_\_

Dar a otros grupos/colectivos \_\_\_\_\_

\_\_\_\_\_


# Material escolar



En aquesta fitxa volem conèixer com són els nostres hàbits respecte a la utilització de material escolar en general.



Amb aquest fi, us proposem que contesteu les preguntes següents i que feu l'enquesta al màxim d'alumnes possible.

	SÍ	No	De vegades
El material que utilitze és reciclat o es pot reciclar			
Compre material segons la marca o el dibuix de moda			
El material que ja no utilitze el done a un germà o amic			
Aprofite el paper per les dues cares			
			
Compre material que després no utilitze			
Perd el material o el faig malbé			
Tire les llibretes encara que no les haja acabades			
Deixe el material de l'aula ordenat			
Compartisc el material amb els companys			

Debat a classe quines coses podem fer per a aprofitar bé el material i en quines coses podem millorar. Anota les idees principals.

---



---



---



---



---




---



En esta ficha queremos conocer cómo son nuestros hábitos respecto a la utilización de material escolar en general.

Para ello, os proponemos que contestéis a las siguientes preguntas y que realicéis la encuesta al máximo de alumnos posible.

	SI	NO	A VECES
El material que utilizo es reciclado o se puede reciclar			
Compro material según la marca/dibujo de moda			
El material que ya no utilizo se lo doy a un hermano/amigo			
Aprovecho el papel por las dos caras			
			
Compro material que luego no utilizo			
Pierdo o estropeo el material			
Tiro las libretas aunque no estén terminadas			
Dejo el material del aula ordenado			
Comparto el material con los compañeros			

Debate en tu clase qué cosas podemos hacer para aprovechar bien el material y en qué cosas podemos mejorar. Anota las ideas principales.

---



---



---



---



---



---

# Material escolar



Assenyala el material que utilitzes diàriament a l'escola.

Et proposem que emplenes aquestes columnes.

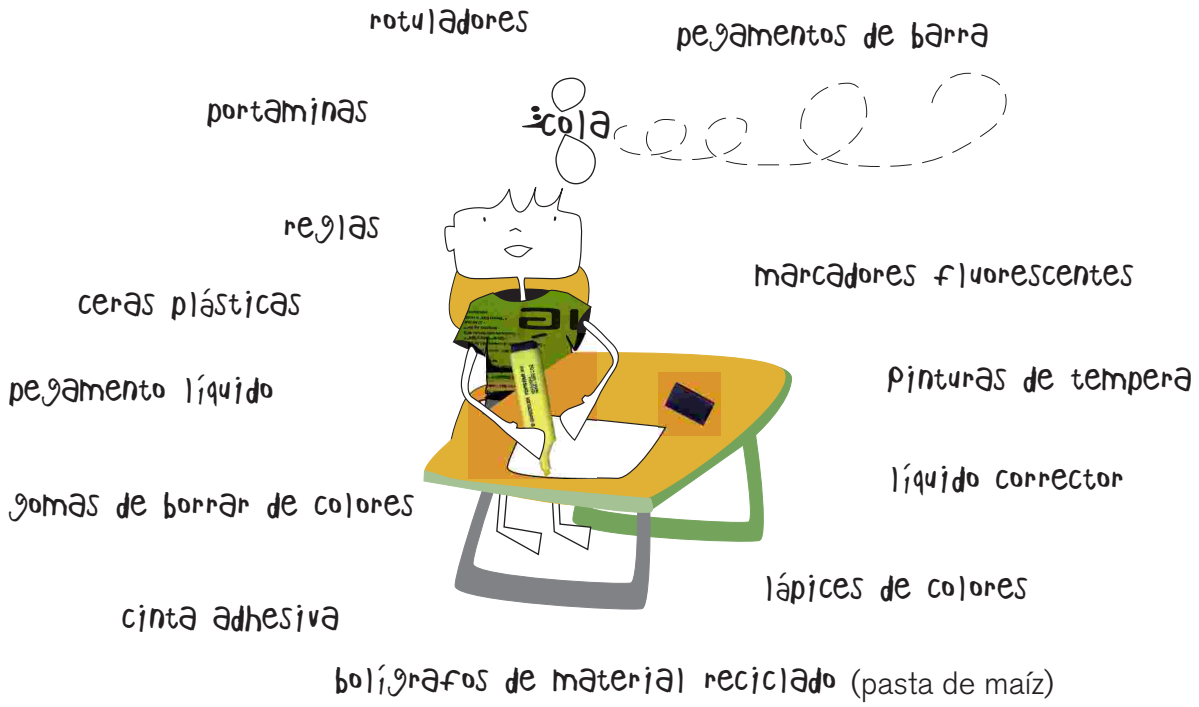
Utilitze normalment:	Podria prescindir de:	Puc substituir-ho per:

Quin material se sol compartir? \_\_\_\_\_

Quins són d'un sol ús? \_\_\_\_\_

Quins són recarregables o reutilitzables? \_\_\_\_\_





Señala el material que utilizas diariamente en el colegio

Te proponemos que rellenes estas columnas

Suelo utilizar:	Podría prescindir de:	Puedo sustituirlo por:

¿Qué material se suele compartir? \_\_\_\_\_

\_\_\_\_\_

¿Cuáles son de un solo uso? \_\_\_\_\_

\_\_\_\_\_

¿Cuáles son recargables o reutilizables? \_\_\_\_\_

\_\_\_\_\_



Emplena el quadre sobre els materials de paper i cartó que s'utilitzen al centre:

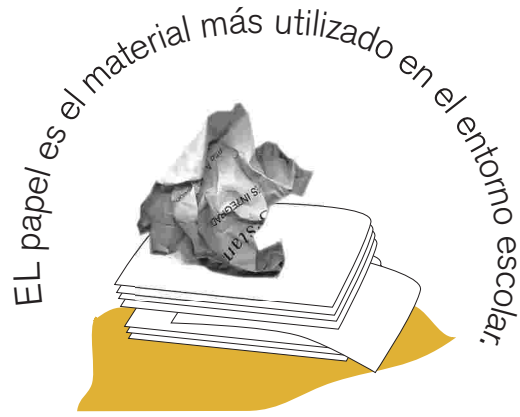
Tipus de material	Ús en el centre	Quantitat aproximada
Fulls		
Llibretes		
Cartolines		

*Exemple de materials: fulls, llibretes, cartolines, paper continu, paper de manualitats (seda, paper arrissat...) sobres, tovalloons de paper, paper higiènic, estovalles de paper, caixes de cartó...*

Coneixes les tres erres: **R**educir, **R**eciclar, **R**eutilitzar? Analitzem amb cadascun dels materials quina d'aquestes mesures seguim al centre.

Tipus de materials	Com es redueix	Com es reutilitza	Com es recicla
Fulls			
Llibretes			
Cartolines			

FEINA: Esbrina en quina classe del centre se separa el paper utilitzat per a dur-lo al contenidor corresponent.



Rellena el cuadro con los materiales de papel y cartón que se utilizan en el centro:

Tipo de material	Se utiliza para:	Cantidad aproximada
Folios		
Libretas		
Cartulina		

Ejemplo materiales: folios, libretas, cartulinas, papel continuo, papel de manualidades (seda, pinocho, etc), sobres, servilletas de papel, papel higiénico, manteles de papel, cajas de cartón...

¿ Conoces las tres erres: **R**educir , **R**eciclar, **R**eutilizar? Vamos a analizar con cada uno de los materiales cual de estas medidas seguimos en el centro

Tipo de material	¿Cómo se reduce?	¿Cómo se reutiliza?	¿Cómo se recicla?
Folios			
Libretas			
Cartulina			

TAREA: averiguar en qué clases del centro se separa el papel usado para llevarlo al contenedor correspondiente.

Pregunta a les persones encarregades de sol·licitar material a l'escola, i si és possible, als proveïdors habituals.

**Enquesta**

S'analitzen els materials que es compren segons criteris ecològics? \_\_\_\_\_  
 \_\_\_\_\_  
 \_\_\_\_\_

Quina classe de paper s'utilitza al centre majoritàriament? \_\_\_\_\_  
 \_\_\_\_\_  
 \_\_\_\_\_

Es compra el material de neteja atenent a criteris ecològics? \_\_\_\_\_  
 \_\_\_\_\_  
 \_\_\_\_\_

Per grups, arreplegueu una mostra de tots els materials de papereria que s'utilitzen a les aules (bolígrafs, retoladors, adhesius, ...). Investigueu-ne la composició i procedència i classifiqueu-los segons l'impacte que provoquen en el medi ambient.

Material	Composició	Impacte en el medi

Hi ha alternatives més ecològiques? Quines? \_\_\_\_\_  
 \_\_\_\_\_  
 \_\_\_\_\_

Pregunta a las personas encargadas de solicitar material en el colegio y , si es posible, a los proveedores habituales.

### Encuesta

¿Se analizan los materiales que se compran según criterios ecológicos? \_\_\_\_\_

---



---

¿Qué clase de papel se utiliza en el centro mayoritariamente? \_\_\_\_\_

---



---

¿Se compra el material de limpieza atendiendo a criterios ecológicos? \_\_\_\_\_

---



---

Por grupos, recoge una muestra de todos los materiales de papelería que se utilizan en las aulas (bolígrafos, rotuladores, colas...). Investiga su composición y procedencia y clasificalos según su impacto medioambiental.

Material	Composición	Impacto en el medio

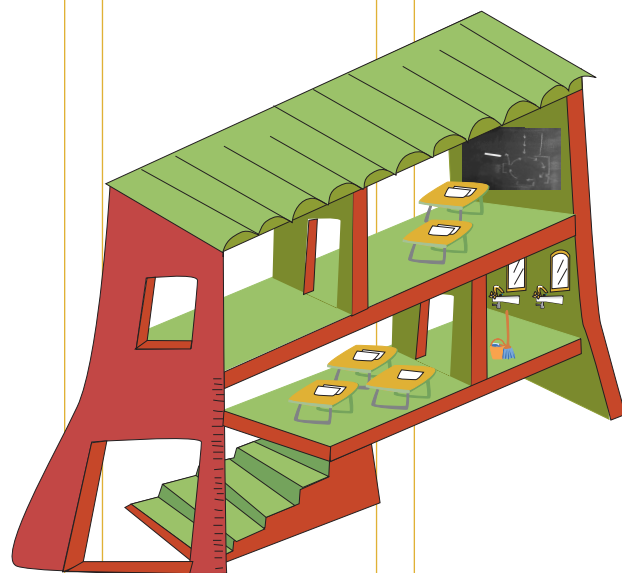
¿Existen alternativas más respetuosas con el medio ambiente? ¿Cuáles? \_\_\_\_\_

---

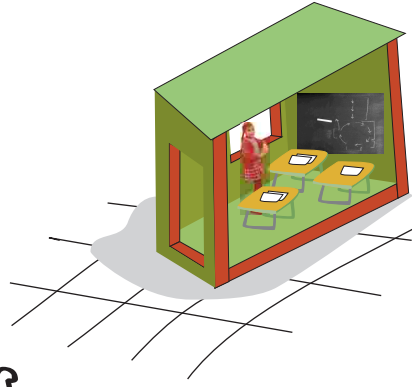
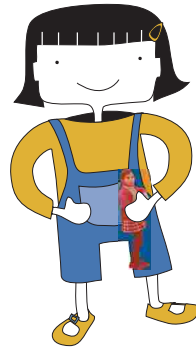


---

INFRAESTRUCTURA



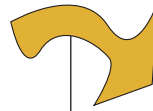
infraestructura



## com és la meua escola?

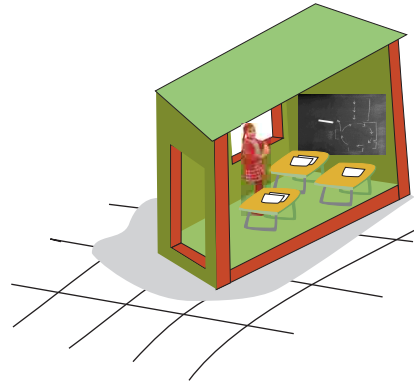
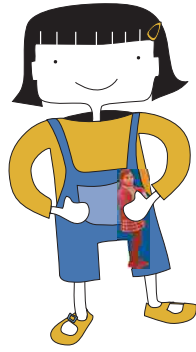
Fes un dibuix de l'edifici, el pati, la zona verda...

Com m'agradaria que fóra?



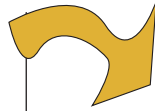
## com és la meua classe?

Dibuixa les taules, les finestres, els elements decoratius, les prestatgeries...



## ¿Cómo es mi colegio?

Realiza un dibujo del edificio, el patio, la zona verde...

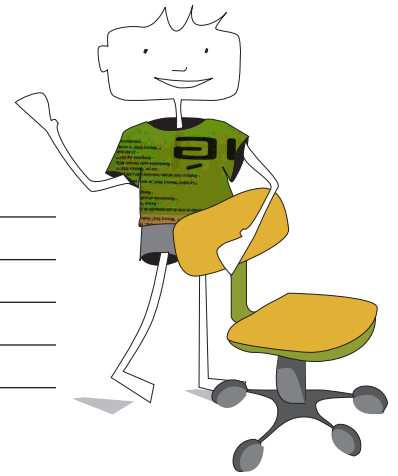


¿Cómo me gustaría que fuese?

## ¿Cómo es mi clase?

Coloca los pupitres, las ventanas, elementos decorativos, estanterías...





Escriviu una llista de les diferents dependències que hi ha a l'escola:

_____	_____
_____	_____
_____	_____
_____	_____

Per grups, feu un recorregut per les instal·lacions i anoteu algunes dades sobre el mobiliari:

Cada grup ha d'emplenar les dades d'una de les dependències: classe, sala de música, sala d'actes...

mobiliari	nombre	bon/mal estat
Taules		
Cadires		
Perxes		
Pissarra		

Ara us proposem descriure com és la decoració de les diferents dependències i dels espais comuns (pati, corredors...)

Com és la decoració? \_\_\_\_\_

Qui hi participa? \_\_\_\_\_

Dibuixa els elements decoratius que més t'agraden.



Data: \_\_\_\_\_



Escribid en una lista las distintas salas, espacios que tiene el colegio:

_____	_____
_____	_____
_____	_____
_____	_____

Por grupos, hacemos un recorrido por nuestras instalaciones para anotar algunos datos sobre el mobiliario:

Cada grupo rellena los datos de una de las dependencias: aula, sala de música, salón de actos...

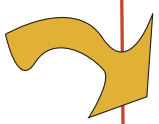
mobiliario	nº	buen/mal estado
Mesas		
Sillas		
Perchas		
Pizarra		

Ahora os proponemos describir cómo es la decoración en las distintas dependencias y en los espacios comunes (murales, adornos, carteles,...)

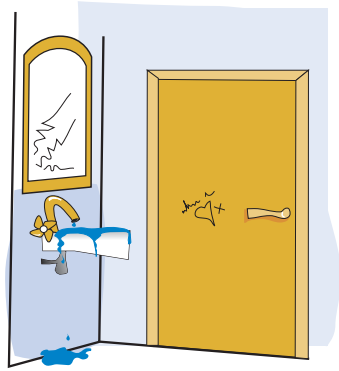
¿Cómo hemos decorado el centro? \_\_\_\_\_

¿Quién participa en la decoración? \_\_\_\_\_

Dibuja el elemento decorativo que más te guste:



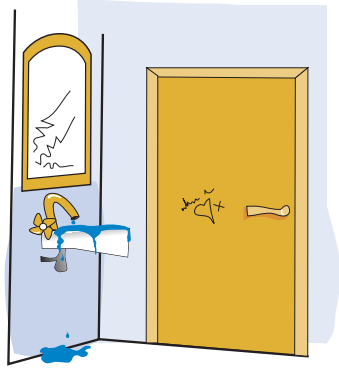
Fecha: \_\_\_\_\_



mobiliari	nombre total	bon/mal estat
Nombre de persianes		
Finestres		
Baixants		
Portes		
Papereres		
Faroles		
Reixes		
Zones verdes		

Enquesta alumnes, professors i personal del centre

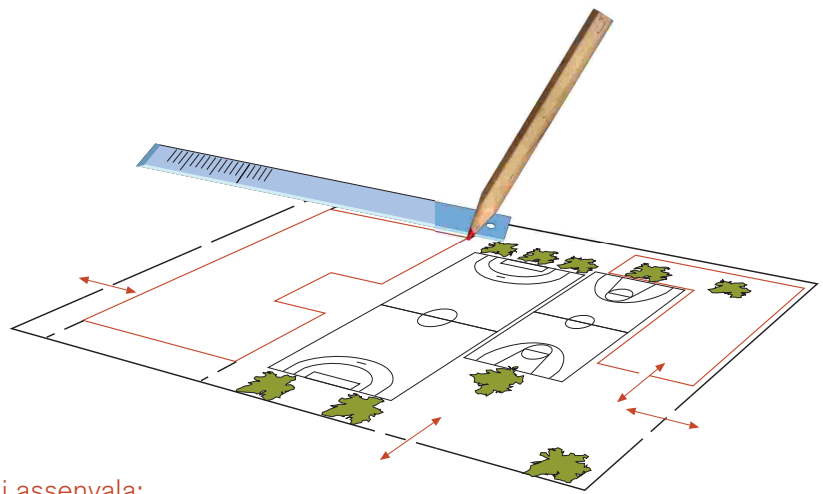
	Sí	No
Et preocupa el bon estat de les instal·lacions?		
Quin és el teu "racó" favorit?		
I quin creus que és el que està més mal cuidat?		
En general, col·labores en el bon manteniment de l'escola?		
Col·labores a la seua millora? per exemple, pintant les parets		
Amb quines paraules definiries les nostres instal·lacions?		



mobiliario	nº total	buen/mal estado
nº de persianas		
Ventanas		
Canaletas		
Puertas		
Papeleras		
Farolas		
Verjas		
Zonas verdes		

Encuesta a alumnos, profesores y personal del centro

	SI	No
¿Te preocupa el buen mantenimiento de las instalaciones?		
¿Cuál es tu "rincón favorito"?		
Y... ¿cuál piensas que es el peor cuidado?		
En general, ¿colaboramos en el buen mantenimiento del colegio?		
¿Colaboramos en su mejora (por ejemplo pinturas en muros)?		
¿Con qué palabras definirías nuestras instalaciones?		

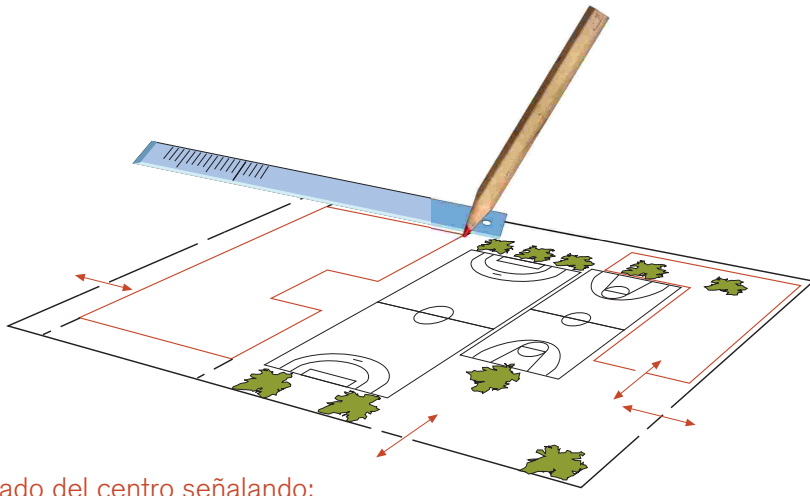


Fes un plànol detallat del centre i assenyala:

Espais d'ús comú (biblioteca, laboratori, sala d'audiovisuals, sala de música, menjador...)

Els punts concrets de seguretat, com son: les eixides d'emergència, extintors, baixades d'accés, banys per a discapacitats, ascensors...

Empty rectangular box for drawing the detailed floor plan.



Vamos a elaborar un plano detallado del centro señalando:

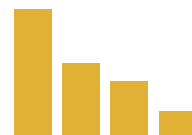
Espacios de uso común (biblioteca, laboratorio, sala de audiovisuales, sala de música, comedor,...)

Puntos concretos y de seguridad, como son: las salidas de emergencia, extintores, rampas de acceso, lavabos para discapacitados, ascensores

Emplena les dades de la fitxa següent per a calcular les despeses en manteniment que té el centre escolar.

**Despeses de manteniment**

	Quant?	En què s'utilitzà?	Inversió forta per a ampliar o reparar instal·lacions
Fa 3 anys			
Fa 2 anys			
L'any passat			



Fes un gràfic de barres per a comparar les despeses realitzades en els tres últims anys

Perquè la teua escola estiga neta i tot funcione correctament cal que hi haja personal de manteniment. Ara analitzarem les necessitats del centre.

**Personal de manteniment**

	Nombre de persones	Dies a la setmana	Funcions
Neteja			
Manteniment			
Jardiners			

Ara coneixerem les opinions del personal de manteniment.

Requereix molta feina mantenir aquestes instal·lacions correctament? \_\_\_\_\_  
 \_\_\_\_\_

Creus que les instal·lacions, en general, es mantenen correctament? \_\_\_\_\_

El desgast de les instal·lacions, és conseqüència de l'us diari? O és a causa de la poca cura dels alumnes, professors i la resta de personal? \_\_\_\_\_  
 \_\_\_\_\_

Es podria millorar el manteniment? \_\_\_\_\_  
 \_\_\_\_\_

Rellena los datos en la siguiente ficha para calcular los gastos en mantenimiento que tiene el centro escolar.

**Gastos de mantenimiento**

	¿Cuánto?	¿En qué se gastó?	Inversión fuerte para ampliar o arreglar instalaciones
Hace 3 años			
Hace 2 años			
El año pasado			



Realiza una gráfica de barras para comparar los gastos efectuados en los tres últimos años

Para que tu colegio este limpio y todo funcione correctamente necesita que haya un personal de mantenimiento. Ahora analizaremos los cuidados que requiere el centro

**Personal de mantenimiento**

	Nº de personas	Días a la semana	Funciones
Limpieza			
Mantenimiento			
Jardineros			

Ahora, vamos a conocer las opiniones del personal de mantenimiento:

¿Requiere mucho trabajo mantener estas instalaciones correctamente? \_\_\_\_\_

¿Crees que las instalaciones, en general, se mantienen bien? \_\_\_\_\_

El desgaste de las instalaciones ¿se debe a su uso diario? ¿se debe a un descuido por parte de los alumnos, profesores y demás personal?

---



---

¿ Se podría mejorar su mantenimiento? \_\_\_\_\_

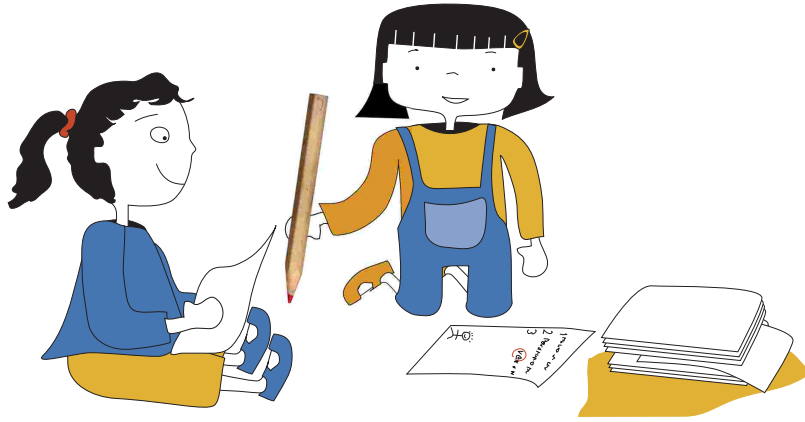
---





**convivencia**

Por parejas,  
rodeamos las  
palabras que  
pensamos  
que definen  
a los  
compañeros  
de clase.



simpática

sensible

dulce

travieso

aburrido

desconfiada

bicho

sincero

agradable

fantástica

amable

### COMPLETA ESTAS FRASES

El ambiente de mi clase es \_\_\_\_\_

\_\_\_\_\_

Me gustaría que en mi clase \_\_\_\_\_

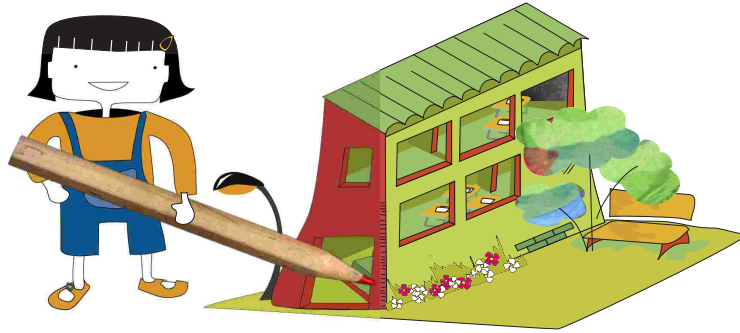
\_\_\_\_\_

L'ENTORNO

entorno 



Fes un dibuix del carrer on està l'escola, remarca si hi ha arbres, les dimensions del carrer, si hi ha tendes, el tipus de cases, si hi ha algun parc, tipus de faroles...



dibuixa

---

Què canviaries en aquest carrer? \_\_\_\_\_

---

---

---

---

Haz un dibujo de la calle donde está tu colegio, remarcando: si hay árboles, tamaño de la calle, si hay comercios, tipo de casas, parque, tipos de farolas,...



dibuja

---

¿Qué cambiarías en esta calle? \_\_\_\_\_

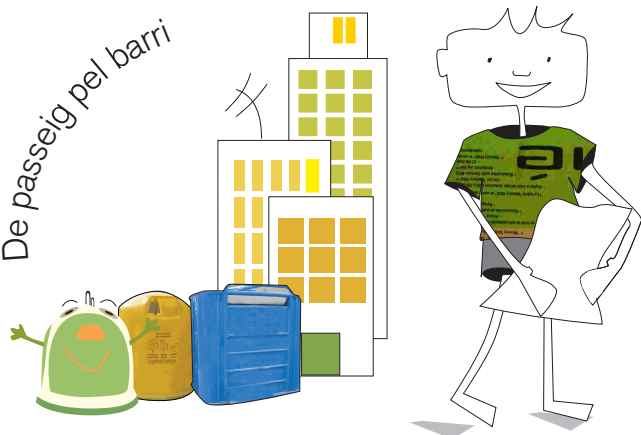
---

---

---

---

De passeig pel barri



Per grups, fem una volta pel barri per a fixar-nos en alguns detalls.

<p><b>Recollida selectiva</b></p>	<p>On estan situats els contenidors? _____                  _____                  De quin tipus són? _____</p>
<p><b>Il·luminació</b></p>	<p>Està ben il·luminat el carrer? _____                  Quantes faroles hi ha? _____                  Alguna està trencada? _____</p>
<p><b>Espais verds</b></p>	<p>Quantes zones verdes hi ha prop de l'escola? _____                  _____</p>
<p><b>Zones esportives i recreatives</b></p>	<p>Hi ha centres d'esport i zones recreatives? _____                  _____</p>
<p><b>Comerços</b></p>	<p>Quins comerços hi ha al barri? _____                  _____</p>

Fes un debat amb els teus companys de les coses que més t'agraden i de les que menys del teu barri.

*Us proposem fer tots junts un gran mural sobre el vostre barri i que el pengeu a classe.*

De paseo por el barrio



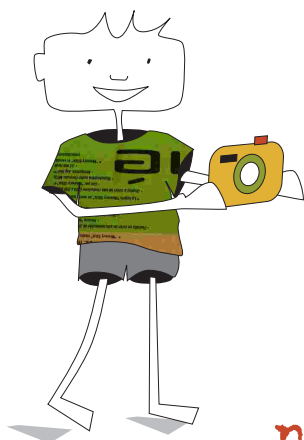
Por grupos, vamos a darnos una vuelta por el barrio para fijarnos en algunos detalles

<b>Recogida selectiva</b>	¿dónde están colocados los contenedores? _____ _____ ¿de qué tipo son? _____
<b>Iluminación</b>	¿está bien iluminada la calle? _____ ¿cuántas farolas hay? _____ ¿hay alguna rota? _____
<b>Espacios verdes</b>	¿cuántas zonas verdes hay cerca del cole? _____ _____
<b>Zonas deportivas y recreativas</b>	¿hay centros de deporte y zonas recreativas? _____ _____
<b>Comercios</b>	¿qué comercios hay en el barrio? _____ _____

Debate con tus compañeros cuáles son las cosas que más te gustan del barrio y cuáles las que menos.

*Os proponemos realizar juntos un gran mural sobre vuestro barrio para exponerlo en clase.*

Per equips, feu fotos que reflectisquen com és el barri, els llocs que més us agraden i els que no us agraden gens.



m'agrada

no m'agrada

(Foto)

(Foto)

Després, buscarem fotos d'arxiu o de veïns on aparega el barri en el passat i així compararem els canvis que s'hi han produït.

ahir

avui



(Foto)

(Foto)

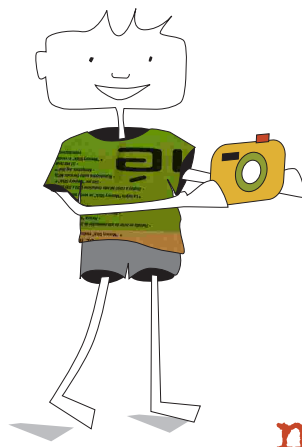
El nostre barri l'any \_\_\_\_\_

El nostre barri en l'actualitat

En quines coses ha canviat? \_\_\_\_\_  
\_\_\_\_\_  
\_\_\_\_\_  
\_\_\_\_\_

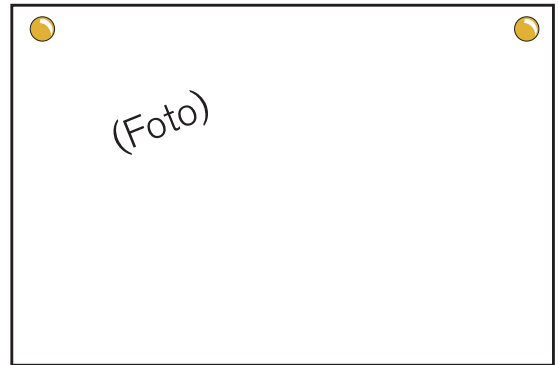
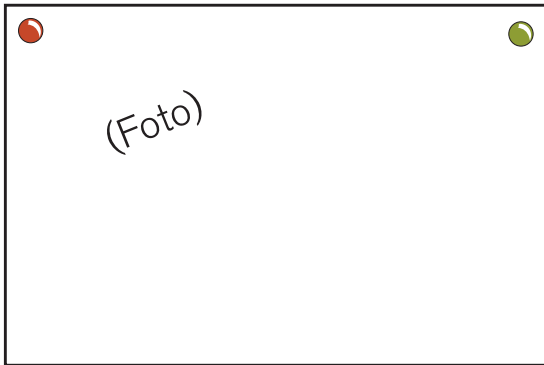


Por equipos realiza fotos que reflejen como es el barrio, que lugares nos gustan más y cuales no nos gustan tanto.



me gusta

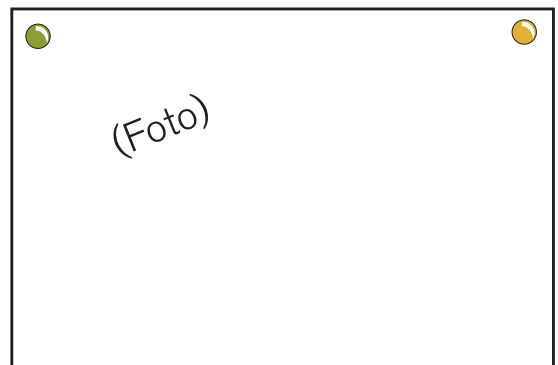
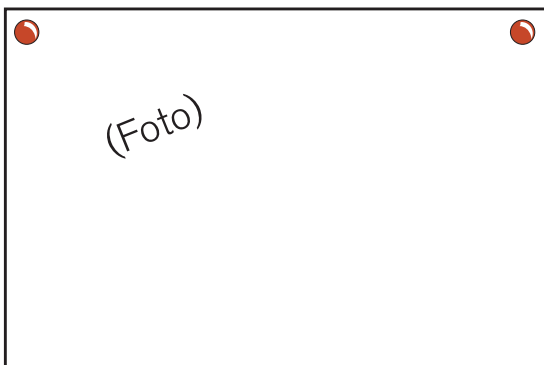
no me gusta



Luego buscaremos fotos de archivo o de vecinos en las que aparezca el barrio en el pasado y compararemos los cambios que se han producido.

ayer

hoy



Nuestro barrio en el año \_\_\_\_\_

Nuestro barrio en la actualidad

¿En qué cosas ha cambiado? \_\_\_\_\_

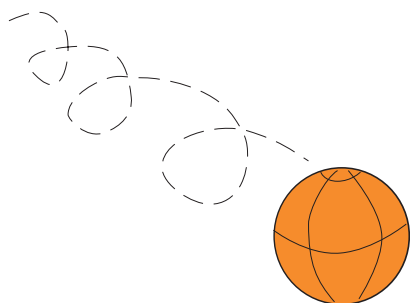
\_\_\_\_\_

\_\_\_\_\_

\_\_\_\_\_

\_\_\_\_\_

Ara emplenarem aquestes dades per a saber quin tipus d'activitats promou el municipi i quin és el nivell d'implicació del centre.



**Activitats que es realitzen al municipi**

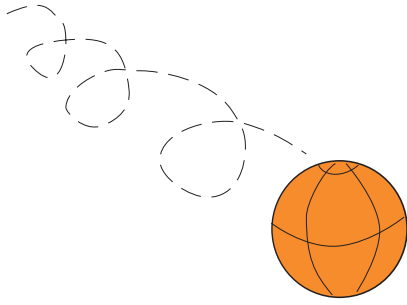
Tipus d'activitat	Públic al qual va dirigida	Data de realització	Lloc de realització

**Activitats en què participa el centre**

Tipus d'activitat	Cursos en què participen	Data de participació

A classe poseu en comú quines han sigut les activitats en què han participat i pregunteu també als vostres companys d'altres cursos. Descobriu quina ha sigut l'activitat que més ha agradat.

Vamos a rellenar estos datos para saber qué tipo de actividades promueve el municipio y cuál es el nivel de implicación del centro.



**Actividades que se realizan en el municipio**

Tipo de actividad	Público al que va dirigido	Fecha de realización	Lugar de realización

**Actividades en las que participa el centro**

Tipo de actividad	Cursos que participan	Fecha de participación

Poned en común en clase cuáles han sido las actividades en las que habéis participado y preguntad también a vuestros compañeros de otros cursos. Descubrid cuál es la actividad que ha gustado más.

Cada alumne entrevista 5 companys i emplena la fitxa següent



### Què fas en el temps lliure?

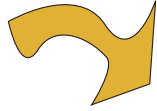
	Entre setmana	Els caps de setmana	Al barri o et desplaces?
Company núm. 1			
Company núm. 2			
Company núm. 3			
Company núm. 4			
Company núm. 5			

Descobreix quins espais d'oci hi ha al barri i a qui van dirigits (xiquets, joves, adults, ancians).

### Espais d'oci

Enumera els espais d'oci que hi ha al barri	On estan?	Tipus de públic

Cada alumno encuesta a 5 compañeros y rellena la siguiente ficha



¿Qué haces en tus horas de ocio?

	Entre semana	Los fines de semana	En el barrio o te desplazas
Compañero nº 1			
Compañero nº 2			
Compañero nº 3			
Compañero nº 4			
Compañero nº 5			

Descubre qué espacios de ocio hay en el barrio y a quién van dirigidas (niños, jóvenes, adultos, ancianos).

Espacios de ocio

Enumera los espacios de ocio que hay en el barrio	Dónde están	Tipo de público