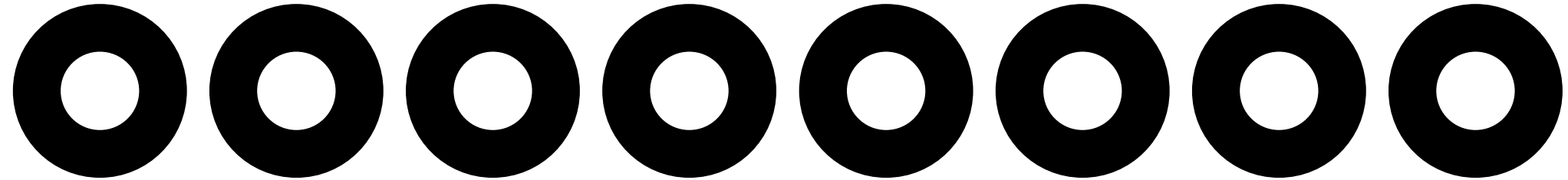
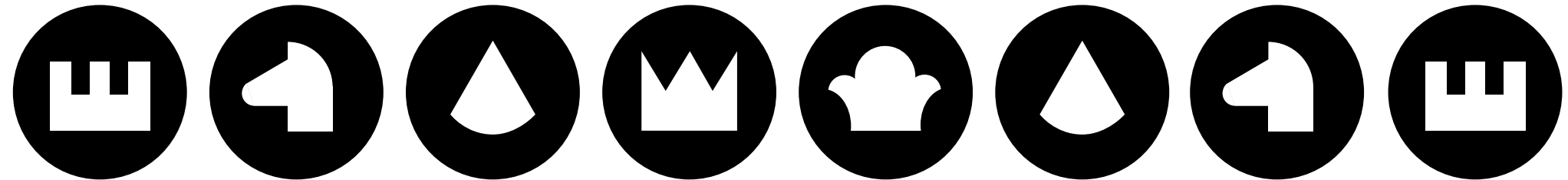
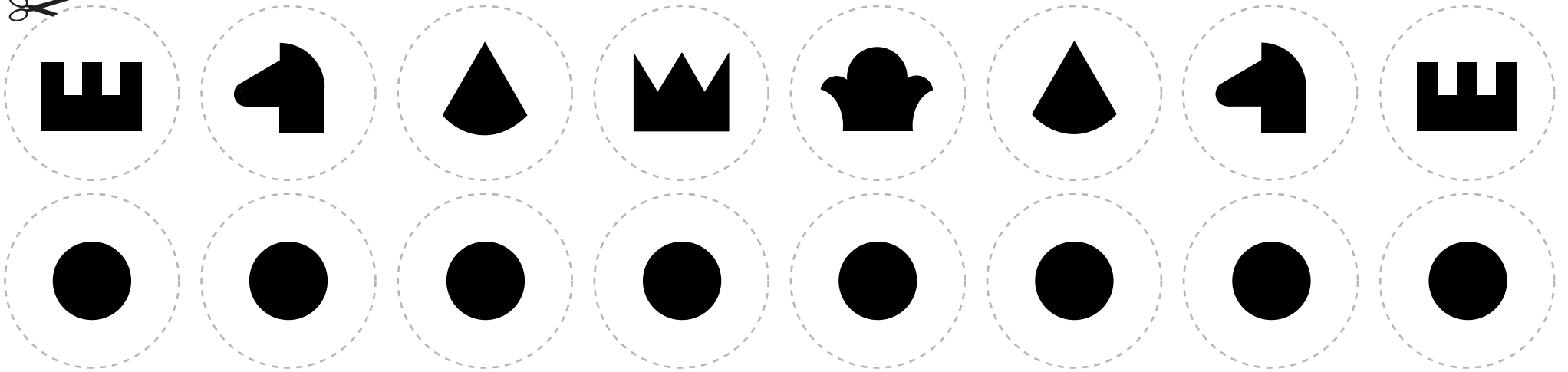


crea tus juegos 

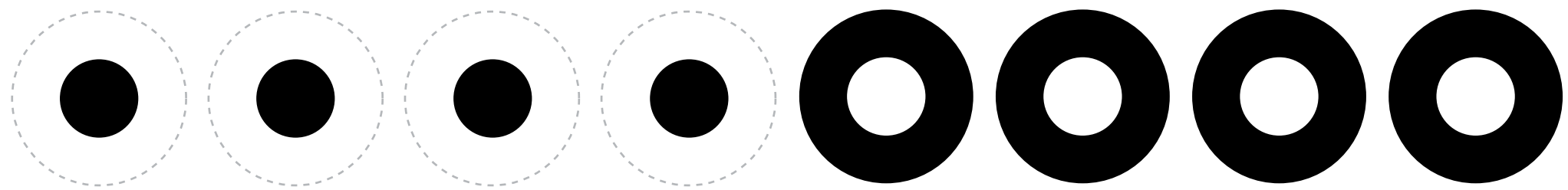
Enrique Torres Fernández

EASD Escuela d'Art i Superior
de Disseny de València

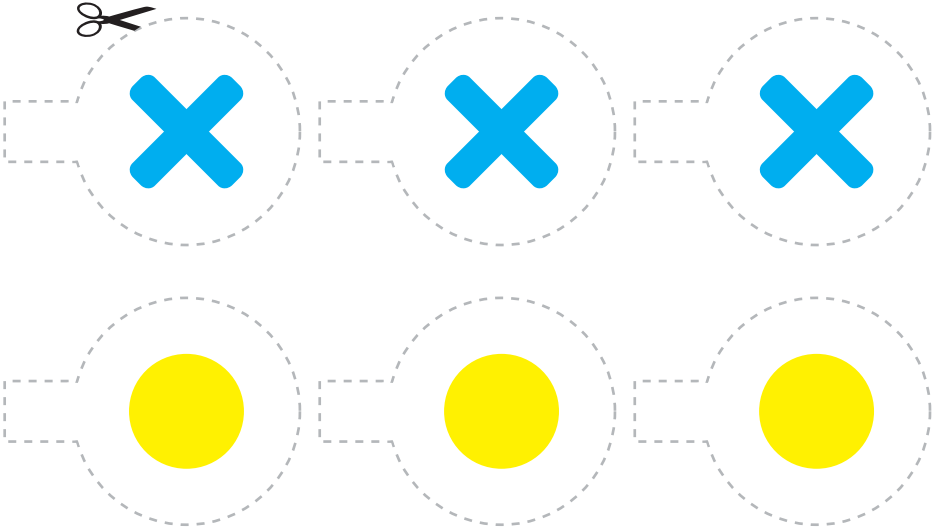
cjcdrez



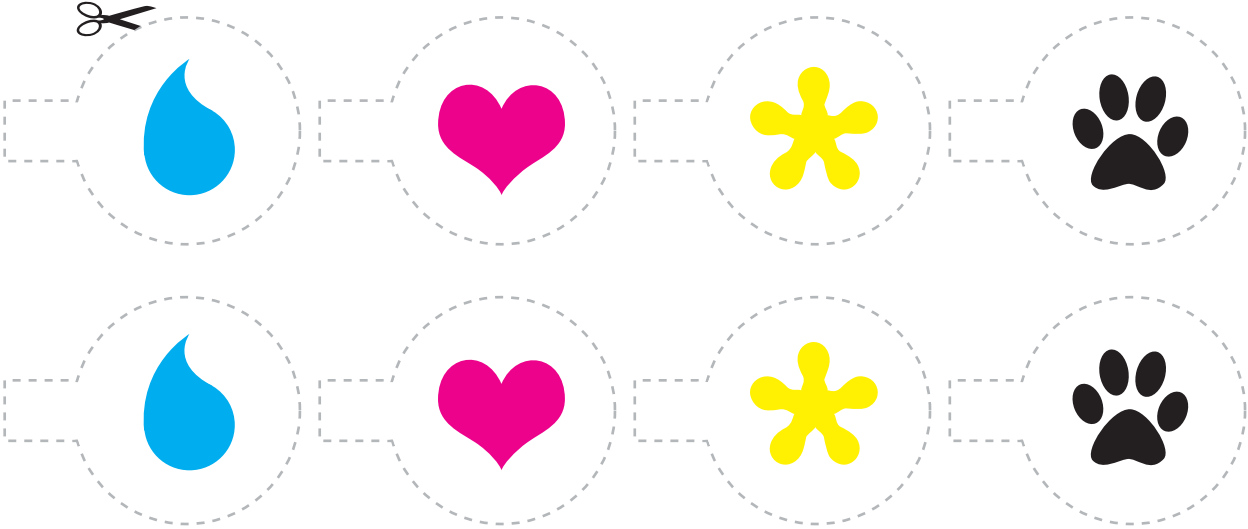
damas



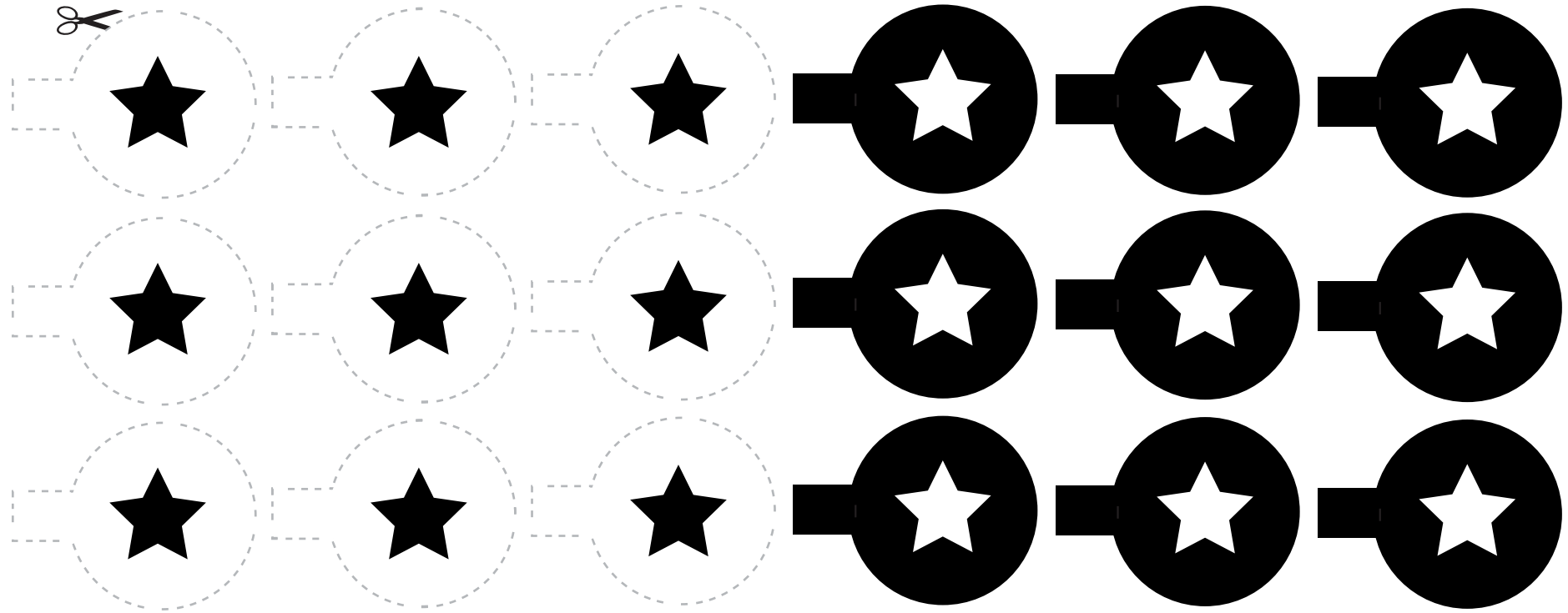
tres en raya



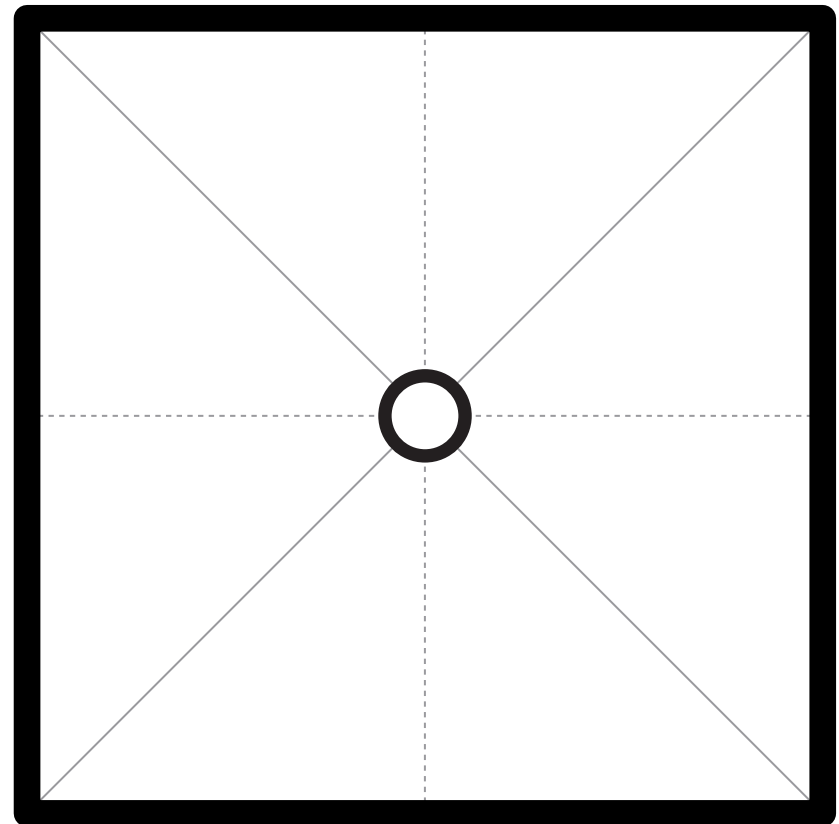
memoria



damas



crea tus juegos



crea tus juegos



En este juego tendrás la oportunidad de crear tú mismo tus juegos a base de material reutilizado, pudiendo desarrollar los que vienen en el bote y además con la oportunidad de poder incorporar más juegos, ya que simplemente tendrías que añadir más tapones. Podrás disfrutar de los siguientes juegos: ajedrez, damas, 3 en raya y memoria.

El juego se compone de las siguientes piezas: tapones oscuros (x20), tapones claros (x20), tablero de ajedrez(x1) y damas (x1), tablero de 3 en raya (x1), hojas de pegatina(x2), hoja para juegos del revés(x2), bote contenedor de aluminio(x1).

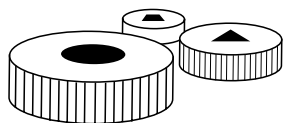
reglas de juego

Memoria: juego en el que se trata de hacer parejas dándole la vuelta a los tapones ejercitando a su vez la memoria. Se utilizan tapones con el símbolo del círculo dándoles la vuelta.

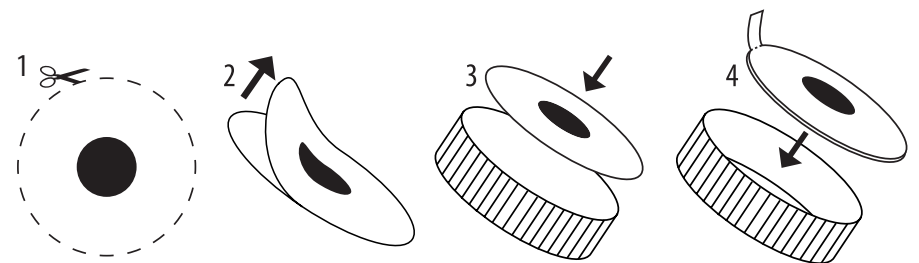
Damas: Se utilizan las fichas con el símbolo del círculo únicamente, cuando llegas al otro lado del tablero y haces dama, se le da la vuelta al tapón para representarla mediante (*).

3 en raya: Trata de colocar tus 3 fichas en línea, el juego va por turnos, cada vez pone ficha uno, y el primero en salir pone en medio sin poder mover esta ficha.

Ajedrez: Juega con las clásicas reglas del ajedrez.



instrucciones



1 En primer lugar debes recortar por la línea discontinua que viene en la hoja nº1, intentando ser lo más preciso posible, ya que después deberás pegarlos sobre los tapones.

2 Retira la pegatina de la pieza que acabas de recortar, quedándote con una pieza de dimensiones similares a las del tapón.

3 Pégalala en la parte superior del tapón, intentado ajustarla lo mejor posible a los bordes ya que esta será una pieza final en todos tus juegos.

4 En hoja nº2-3 encontrarás las piezas de los juegos que funcionan con el tapón del revés, los que deberás recortar de igual forma que los otros, teniendo en cuenta la pestaña que sirve para sacarlos. Una vez los tengas recortados introdúcelos por la parte trasera del tapón con un poco de presión hasta que encajen. Tira de la pestaña para retirarlos.

5 Y sobre todo recuerda, utiliza otras hojas para crear tus propios juegos simplemente dibujando más fichas y montándolas siguiendo las instrucciones.

