



GENERALITAT
VALENCIANA

paisaje protegido
la sierra escalona
y su entorno



Programa d'Educació Ambiental 2021 - 2022

Paisatge Protegit
Serra Escalona i el su entorn



On estem?

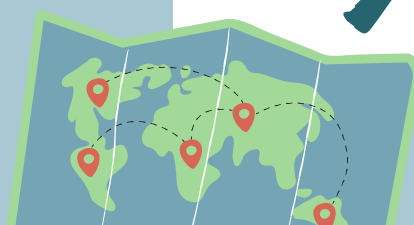
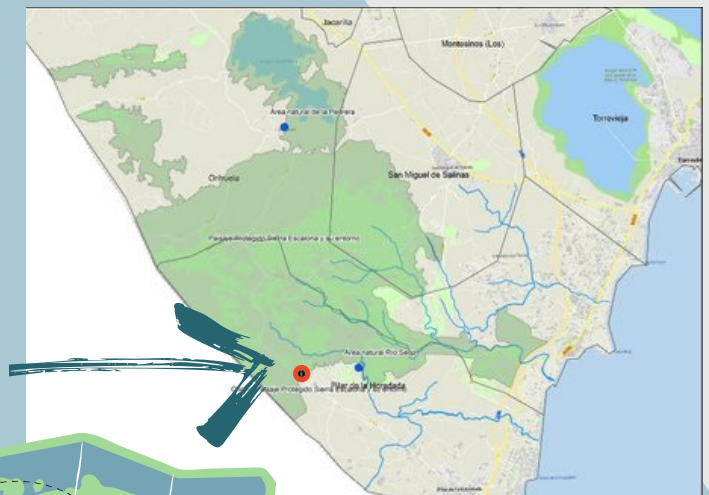


El Paisatge Protegit Serra Escalona i el seu entorn és un nou Espai Natural Protegit, dins de la xarxa d'Espais Naturals Protegits de la Comunitat Valenciana.



Situat al sud de la província d'Alacant, a la comarca de la Vega Baixa del Segura (amb una superfície de 10.683,76 ha), el Paisatge Protegit es troba enclavat entre els termes municipals de San Miguel de Salinas, Pilar de la Horadada i Orihuela.

L'oficina d'informació està situada a l'edifici Europa, al costat del parc del Carrer Canela, núm. 1, a la urbanització de Pinar de Campoverde.



Què t'oferim?



Volem acostar el Paisatge Protegit Serra Escalona i el seu entorn a la comunitat educativa. Per tal de donar a conèixer els valors naturals i culturals que fan d'aquest espai natural un lloc únic a la Comunitat Valenciana. Al mateix temps, servim de suport i eina educativa del currículum escolar en el camp de l'educació ambiental.

T'oferim diverses opcions que vénen determinades per la temporalitat i el compromís que el centre educatiu desitge adquirir amb el Paisatge Protegit.

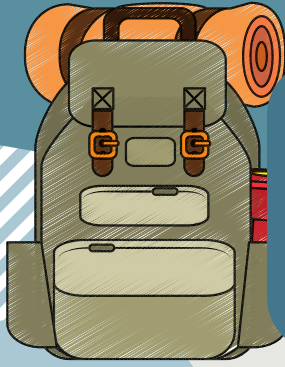


Objectius:

1. Adquirir el concepte de Paisatge Protegit com a Espai Natural Protegit.
2. Promoure actituds de conservació i respecte per la naturalesa.
3. Fer partícips dels projectes de conservació de la flora, fauna i hàbitats d'Escalona i el seu entorn.
4. Assimilar els conceptes que s'estudien a l'aula.
5. Interpretar el medi, crear vincles amb l'entorn pròxim i aprendre a establir connexions.

**FES QUE LA TEUA CLASSE SIGA LA
NATURALES**





Tria el teu projecte

ESCALONA ALS TEUS PEUS

- 1 sessió teòrica + 1 sessió pràctica.
- 25 alumnes per educador/a.
- Primer i segon cicle, formació professional i universitària.

COL·LEGI VIU

- Un trimestre
- Diferents sessions
- 25 alumnes per educador/a
- Per a primària i secundària



**EDUCAR PER A PROTEGIR,
CONÉIXER PER A CONSERVAR**

Escalona als teus peus

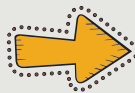


Aquest projecte pretén traslladar les classes al medi natural, mentre descobrim els valors del Paisatge per conèixer els beneficis ecosistèmics, els valors naturals i culturals i la biodiversitat.

Temàtica



Elegeix

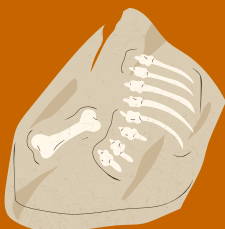


Ecosistema

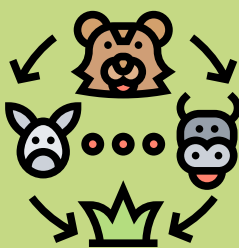
Biodiversitat



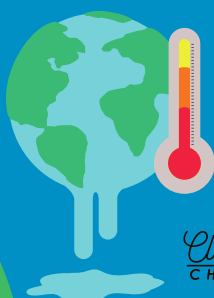
Geologia



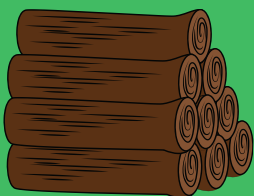
Sistemes i interaccions



Canvi climàtic



Usos tradicionals



Embassament de la Pedrera



Los Alcores



Río Seco



Escalona als teus peus



Decideix la temàtica segons el teu interès curricular i l'itinerari que vols realitzar concorde a les edats i característiques del grup.

Aquest projecte consta de dues actuacions:

1 Part preparatòria a l'aula per a acostar la temàtica triada. Aquesta primera presentació pot reforçar-se amb un taller en funció del temps que dispose la classe.

2 Comptem amb tres itineraris interpretatius per a aprofundir en la temàtica triada:

- **Río Seco:** Ecosistema riberenc. Pinar de Campoverde.
- **Embalse de la Pedrera:** Ecosistemes de zona humida i estepària. Torremendo.
- **Los Alcores:** Ecosistema de bosc mediterrani. San Miguel de Salinas.

Totes les rutes tenen una duració aproximada de 3,5 hores i són de dificultat baixa.

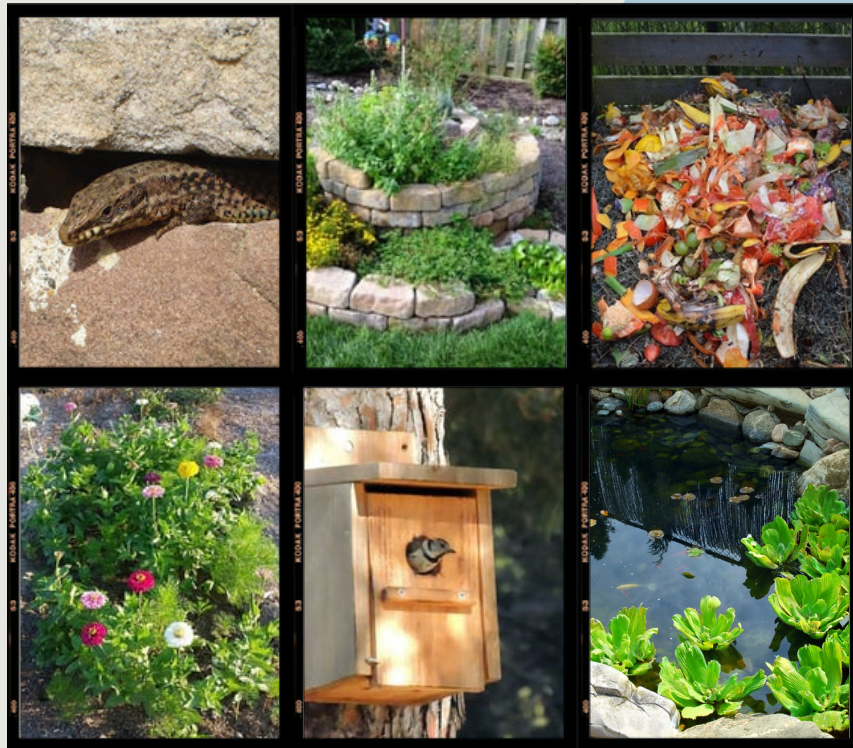


Col·legi viu



Avançarem en l'aprenentatge de l'alumnat a través de l'observació, l'experimentació i les vivències en el medi natural. Al mateix temps, convertirem el centre educatiu en un “col·legi viu”, per recuperar la connexió amb la naturalesa.

Crearem, entre tot l'equip docent, un lloc ple de vida. El dotarem d'ecosistemes i noves estructures per a la fauna urbana i servirà com a eina, plataforma d'aprenentatge i escola a l'aire lliure.



Treballarem en accions concretes perquè tota la comunitat educativa siga part activa des de l'inici. D'aquesta manera, entre tots decidirem com volem que siga l'espai educatiu en el què desenvolupem l'activitat diària d'ensenyament/aprenentatge.

Els educadors del Paisatge assessorarem en tot moment les actuacions amb xarrades prèvies als grups escolars, tallers i seguiment dels treballs realitzats.

Següent pas



Tria quin dels 2 projectes s'adapta millor a les vostres característiques. Contacta amb els nostres tècnics d'educació ambiental i emplena la fitxa d'inscripció la **FITXA DE INSCRIPCIÓ**

telefonant al **686 52 92 94**
(us atenderem en horari de 9:00 a 14:00
de dilluns a divendres)

manant un correu a:

serra_escalona@gva.es



Reserva les dates de visita i realitzarem una reunió per a coordinar les activitats. Si es concreten a principis del curs escolar, tindreu més dates disponibles on triar.

Mesures per la COVID-19

Sabem que vivim moments incerts a causa de la COVID-19 i, per tant, el desenvolupament normal de les activitats quedarà supeditat a la normativa i les instruccions que puguin dictar les autoritats sanitàries i educatives en tot moment.

Malgrat això, creiem que ara més que mai, necessitem reconnectar-nos amb la naturalesa. És per això que les nostres activitats es realitzen a l'aire lliure, en grups reduïts i que no propicien el contacte físic. Només hem de seguir aquests senzills consells:

**Portarem mascareta
durant tota l'activitat**



**Utilitzarem gel
hidroalcohòlic
durant l'activitat**



**Mantindrem en tot
moment la distància
de seguretat**



LA PRECAUCIÓ ES COSA DE TOTS