

En el bosque tu responsabilidad también es clave

Recomendaciones de comportamientos responsables en el bosque

Antes de salir de excursión...

- ✓ Planifica el recorrido y comprueba que la climatología acompaña
- ✓ Haz la excursión acompañado de un adulto
- ✓ Informa a familiares y amigos de dónde vas a estar
- ✓ Recuerda llevar contigo:
 - ✓ Bolsas de basura para desechar residuos que generes
 - ✓ Calzado y ropa adecuada
 - ✓ Agua y comida suficiente
 - ✓ Gorra, gafas de sol, protección solar
 - ✓ Brújula, GPS
 - ✓ Móvil con batería suficiente



Cuando llegues al lugar...

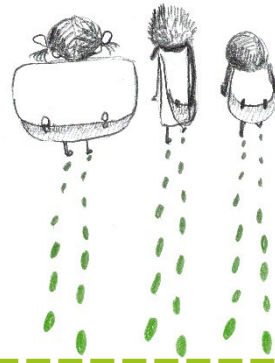
- ✓ Circula siempre por los caminos y pistas autorizados
- ✓ Estaciona el vehículo en los lugares indicados (parking)
- ✓ Estaciona sin interrumpir o dificultar el paso a otros vehículos
- ✓ Aparca siempre en la dirección de salida, por si fuera necesaria una evacuación

- ✗ NO circules fuera de los caminos autorizados
- ✗ NO estaciones sobre vegetación seca o muerta



Durante la excursión...

- ✓ Pasea por el monte respetando la flora y la fauna
- ✓ Sigue los senderos y recorridos señalizados
- ✓ Respeta la propiedad privada: no pases por caminos cerrados y deja los portones como los encontraste
- ✓ Evita el uso de vehículos de motor (coches, motos,...)
- ✓ Observa la flora y la fauna; toma fotografías
- ✓ Llévate la basura contigo hasta el contenedor más cercano



- ✗ NO camines campo a través
- ✗ NO arranques plantas
- ✗ NO molestes a la fauna
- ✗ NO grites o pongas música fuerte
- ✗ NO te acerques a las colmenas
- ✗ NO contamines el agua de ríos y fuentes con detergentes u otras sustancias
- ✗ NO abandones basura en el bosque

En las áreas recreativas...

- ✓ Sigue las indicaciones de los carteles
- ✓ Usa adecuadamente las mesas, bancos y fuentes
- ✓ Utiliza con responsabilidad los juegos infantiles, paelleros y WC
- ✓ Llévate la basura contigo hasta el contenedor más cercano y recicla si es posible
- ✓ Evita el contacto con las orugas de procesionaria y no dejes que tu perro se acerque a ellas



Uso del fuego:

- ✓ Sólo se permite hacer fuego en los lugares y días autorizados
- ✓ Haz un buen uso de los paelleros
- ✓ Apaga siempre las colillas y cerillas y deposítalas en ceniceros o papeleras
- ✓ Infórmate del nivel de preemergencia el día anterior en: www.112cv.com

- ✗ Está prohibido hacer cualquier tipo de fuego en nivel de preemergencia 3
- ✗ Está prohibido tirar petardos y otros objetos con fuego dentro de las zonas forestales y a menos de 500 metros de éstas
- ✗ NO tires colillas ni cerillas en el bosque o alrededores