

# En la forest la teua responsabilitat també és clau

## Recomanacions de comportaments responsables en la forest

### Abans d'eixir d'excursió...

- ✓ Planifica el recorregut i comprova que la climatologia acompanya
- ✓ Feix l'excursió acompanyat d'un adult
- ✓ Informa familiars i amics d'on estaràs
- ✓ Recorda portar amb tu:
  - ✓ Bosses de fem per a rebutjar residus que generes
  - ✓ Calçat i roba adequada
  - ✓ Aigua i menjar suficient
  - ✓ Gorra, ulleres de sol, protecció solar
  - ✓ Brúixola, GPS
  - ✓ Mòbil con bateria suficient



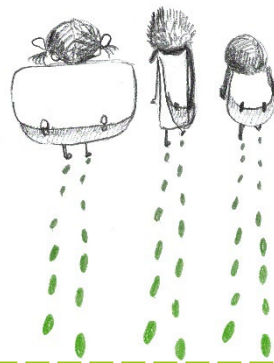
### Quan arribes al lloc...

- ✓ Circula sempre pels camins i pistes autoritzades
- ✓ Estaciona el vehicle en els llocs indicats (pàrquing)
- ✓ Estaciona sense interrompre o dificultar el pas a altres vehicles
- ✓ Aparca sempre en la direcció d'eixida, per si fora necessària una evacuació

- ✗ NO circules fora dels camins autoritzats
- ✗ NO aparques sobre vegetació seca o morta

## Durant l'excursió...

- ✓ Passeja per la forest respectant la flora y la fauna
- ✓ Segueix les senderes i recorreguts senyalitzats
- ✓ Respecta la propietat privada: no passes per camins tancats i deixa les portes com els vas trobar
- ✓ Evita l'ús de vehicles de motor (cotxes, motos, ...)
- ✓ Observa la flora y la fauna; pren fotografies
- ✓ Porta't el fem amb tu fins al contenidor més pròxim



- ✗ NO camines camp a través
- ✗ NO arranques plantes
- ✗ NO molestes a la fauna
- ✗ NO crides o poses música fort
- ✗ NO t'acostes als ruscós
- ✗ NO contamines l'aigua de rius i fonts amb detergents o altres substàncies
- ✗ NO abandones fem en la forest

## En les àrees recreatives...

- ✓ Segueix les indicacions dels cartells
- ✓ Usa adequadament les taules, bancs i fonts
- ✓ Utilitza amb responsabilitat els jocs infantils, paellers i WC
- ✓ Porta't el fem amb tu fins al contenidor més pròxim i recicla si és possible
- ✓ Evita el contacte amb les erugues de processonària i no deixes que el teu gos s'acoste a elles



## Ús del foc:

- ✓ Només es permet fer foc en els llocs i dies autoritzats
- ✓ Feix un bon ús dels paellers
- ✓ Apaga sempre les burilles i mistos i deposita-les en cendrers o papereres
- ✓ Informa't del nivell de preemergència el dia anterior en: [www.112cv.com](http://www.112cv.com)

- ✗ Està prohibit fer qualsevol tipus de foc en nivell de preemergència 3
- ✗ Està prohibit tirar petards y altres objectes amb foc dins de les zones forestals i a menys de 500 metres d'aquestes
- ✗ NO tires burilles ni mistos en la forest o voltants