

Professor Manuel Sala, 2.
03003 ALACANT

ZONA DE CAÇA CONTROLADA MONTES DE BIAR (AL-002)

Resum del Pla Tècnic d'Ordenació Cinegètica

TERMES MUNICIPALS: Biar
SUPERFÍCIE: 3.312,16 hectàrees
APROFITAMENT: Caça menor i major

PLA DE CAÇA

a) Pla de caça menor

MODALITATS	NRE. MÀX. DIES	PERÍODE		DIA HÀBIL				LIMITACIÓ D'HORARI	QUOTA
				DJ.	DS.	DG.	FEST.		
PERDIU AL SALT/EN MÀ (1)	5	1r DG. desembre	últ. DG. desembre	--	--	DG.	--	8 h --- 14 h	2
CONILL TEMPORADA (2)	16	12 octubre	últ. DG. desembre	--	--	DG.	FEST.	s. l.	2
TORD TEMPORADA DES DE LLOC FIX (3)	16	12 octubre	últ. DG. desembre	--	--	DG.	FEST.	s. l.	25
TORD PRÒRROGA DES DE LLOC FIX (4)	s. OAV	s. OAV		s. OAV				s. l.	s. OAV
MITJA VEDA (5)	s. OAV	s. OAV		s. OAV				s. OAV	s. OAV

DJ. = dijous; **DS.** = dissabte; **DG.** = diumenge; **FEST.** = festiu nacional o autonòmic; **NRE. MÀX. DIES** = nombre màxim de dies hàbils per temporada; **s. l.** = sense limitació; **1r DG. desembre** = primer diumenge de desembre; **últ. DG. desembre** = últim diumenge de desembre; **s. OAV** = segons el que disposa l'Ordre Anual de Vedes; **8 h ---- 14 h** = de 8 a 14 hores.

(1) i (2) Durant la pràctica d'aquestes modalitats es podrà caçar qualsevol altra espècie cinegètica de les mencionades en l'Ordre Anual de Vedes (perdiu només els diumenges de desembre), així com el porc senglar (*Sus scrofa*) que es caçarà emprant com a munició la bala.

(3) Es podran caçar les espècies migratòries i els còrvids cinegètics indicats en l'OAV. Aquesta modalitat serà des de llocs fixos, els dies i horaris que no es cace la perdiu al salt/en mà o el conill en temporada amb armes.

(4) Es podran caçar les espècies migratòries i els còrvids cinegètics indicats en l'OAV.

(5) Solament es caçaran les espècies mencionades en l'OAV

Professor Manuel Sala, 2.
03003 ALACANT

b) Pla de caça major

ESPÈCIES	Modalitats	NRE. MÀX. CACERES	PERÍODE		DIES HÀBILS	OBSERVACIONS
PORC SENGLAR	BATUDA(6)	3	1r DG. setembre	2n DG. febrer	DJ., DS., DG. i FEST.	Màxim 60 llocs, sense límit en el nombre de gossos
	AGUAIT	s. l.	1 d'abril	2n DG. febrer	s. l.	Horari diürn i nocturn

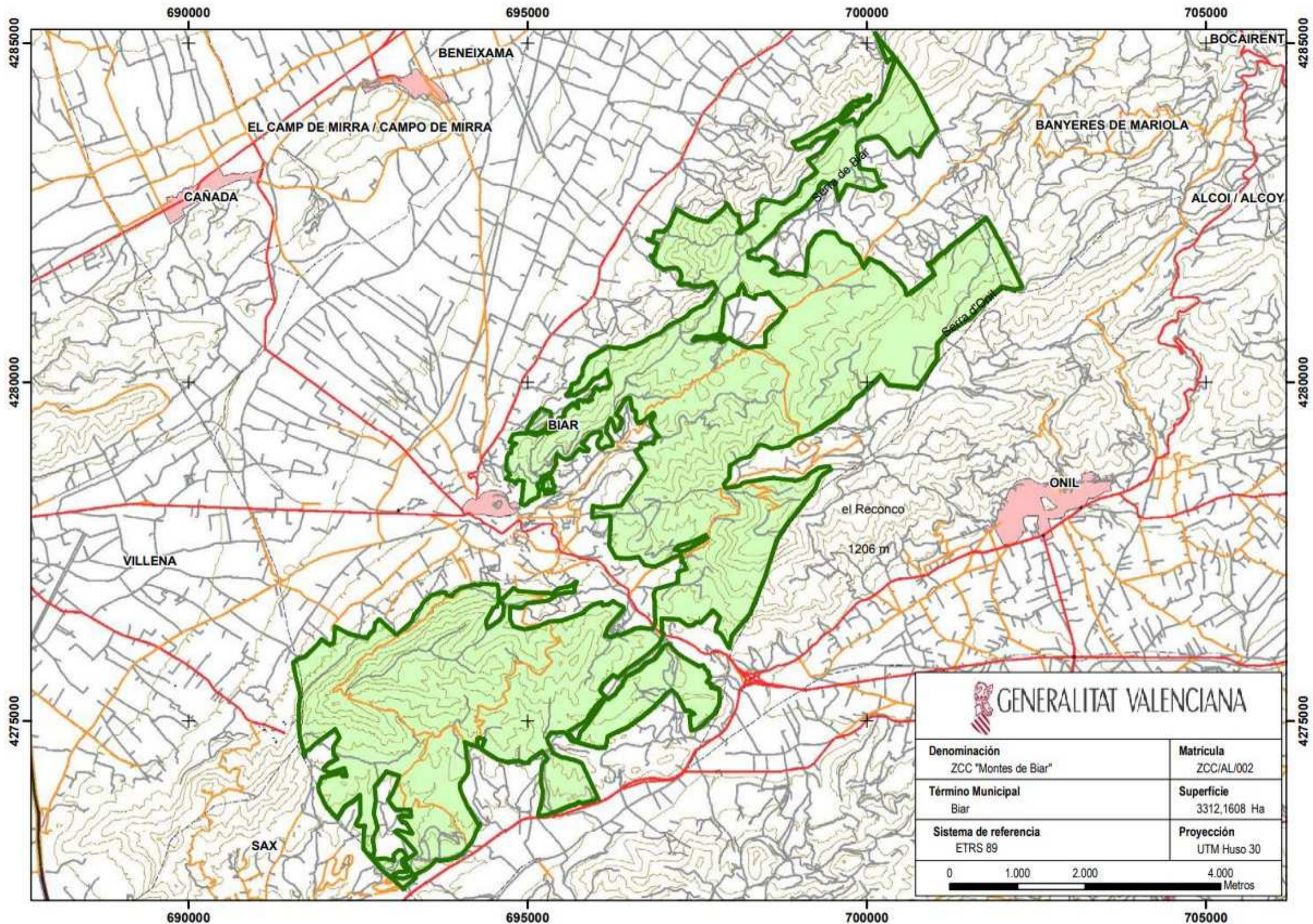
DJ. = dijous; *DS.* = dissabte; *DG.* = diumenge; *FEST.* = festiu nacional o autonòmic; *NRE. MÀX. CACERES* = nombre màxim de caceres per temporada; *s. l.* = sense limitació; *1r DG. setembre* = primer diumenge de setembre; *2n DG. febrer* = segon diumenge de febrer.

(6) Una batuda equival a 4 ganxos de 15 caçadors (màxim 30 gossos en cada ganxo).

PLA DE MILLORES (article 53.2 del Decret 58/2013 PATFOR)

Inversió mínima anual en millores de la forest: 50 % sobre el preu d'adjudicació (cànon anual)

Inversió mínima anual en benefici de les poblacions silvestres cinegètiques: 35 % sobre el preu d'adjudicació (cànon anual)



 GENERALITAT VALENCIANA	
Denominación ZCC "Montes de Biar"	Matrícula ZCC/AL/002
Término Municipal Biar	Superficie 3312,1608 Ha
Sistema de referencia ETRS 89	Proyección UTM Huso 30
0 1.000 2.000 4.000  Metros	