

Professor Manuel Sala, 2.
03003 ALACANT

ZONA DE CAÇA CONTROLADA "SERRA DEL SIT" (AI-001)

Resum del Pla Tècnic d'Ordenació Cinegètica

TERMES MUNICIPALS: Petrer i Novelda
SUPERFÍCIE: 1.859,94 hectàrees
APROFITAMENT: Caça menor i major

PLA DE CAÇA

a) Pla de caça menor

MODALITATS	Nombre màxim de dies	Període		Dia hàbil				Limitació d'horari	Contingent
				DJ	DS	D	F		
PERDIU AL SALT/EN MÀ (1)	5	1r D desembre	últ. D desembre	--	--	D	--	8 h --- 14 h	2
CONILL TEMPORADA (2)	16	12 octubre	últ. D desembre	--	--	D	F	s.l.	2
CONILL AMB GOSSOS I SENSE ARMES	14	4t D juliol	11 octubre	--	--	D	F	s.l.	s.l.
TORD TEMPORADA DES DE LLOC FIX (3)	16	12 octubre	últ. D desembre	--	--	D	F	s.l.	25
TORD PRÒRROGA DES DE LLOC FIX (4)	s. OAV	s. OAV		s. OAV				s.l.	s. OAV
MITJA VEDA (5)	s. OAV	s. OAV		s. OAV				s. OAV	s. OAV

DJ = dijous; **DS** = dissabte; **D** = diumenge; **F** = festiu nacional o autonòmic; **Nombre màx. de dies** = nombre màxim de dies hàbils per temporada; **s.l.** = sense limitació; **1r D desembre** = primer diumenge de desembre; **últ. D desembre** = últim diumenge de desembre; **s. OAV** = segons el que es disposa en l'Ordre Anual de Vedes; **8 h ---- 14 h** = de 8 a 14 hores

(1) i (2) Durant la pràctica d'aquestes modalitats es podrà caçar qualsevol altra espècie cinegètica de les relacionades en l'Ordre Anual de Vedes (perdiu només els diumenges de desembre), així com el porc javalí (*Sus scrofa*) que es caçarà emprant com a munició la bala

(3) Es podran caçar les espècies migratòries i còrvids cinegètics indicats en l'OAV. Aquesta modalitat serà des de llocs fixos, els dies i horaris que no es cace la perdiu al salt/en mà o el conill en temporada amb armes

(4) Es podran caçar les espècies migratòries i còrvids cinegètics indicats en l'OAV

(5) Només es caçaran les espècies relacionades en l'OAV

Professor Manuel Sala, 2.
03003 ALACANT

b) Pla de caça major

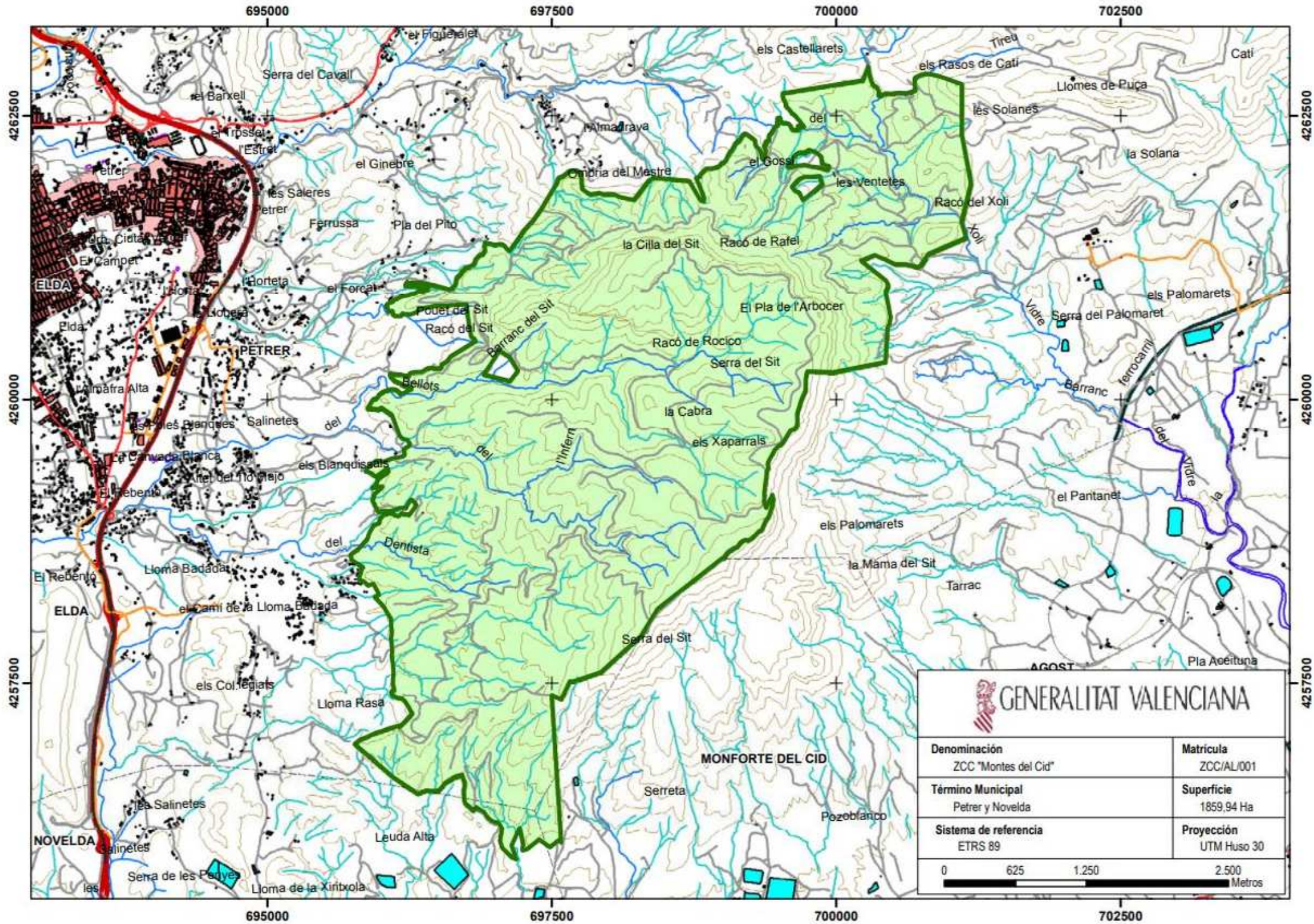
ESPÈCIES	Modalitats	Núm. màx. CACERES	PERÍODE		DIES HÀBILS	OBSERVACIONS
			1º D	2º D		
SENGLAR	BATUDA ⁽⁶⁾	2	setembre	febrer	S, D i F	Màxim 60 llocs, sense límit en el nombre de gossos
	AGUAIT	s.l.	1 di abril	2º D febrero	s.l.	Horari diürn i nocturn

S = Dissabte; D = Diumenge; F = Festiu nacional o autonòmic; Núm. màx. CACERES = Nombre màxim de caceres per temporada; s.l. = Sense limitació; 1º D setembre = Primer diumenge de setembre; 2º D febrer = Segon diumenge de febrer

(6) Una batuda (60 caçadors, sense límit de gossos) equival a 4 ganxos de 15 caçadors (màxim 30 gossos en cada ganxo)

PLA DE MILLORES (article 53.2 del Decret 58/2013 PATFOR)

Inversió mínima anual en millores de la muntanya: 50 % sobre el preu d'adjudicació (cànon anual)
Inversió mínima anual en benefici de la s poblacions silvestres cinegètiques: 35 % sobre el preu d'adjudicació (cànon anual)



695000

697500

700000

702500

4262500

4262500

4260000

4260000

4257500

4257500

695000

697500

700000

702500