

MAS DE CODER

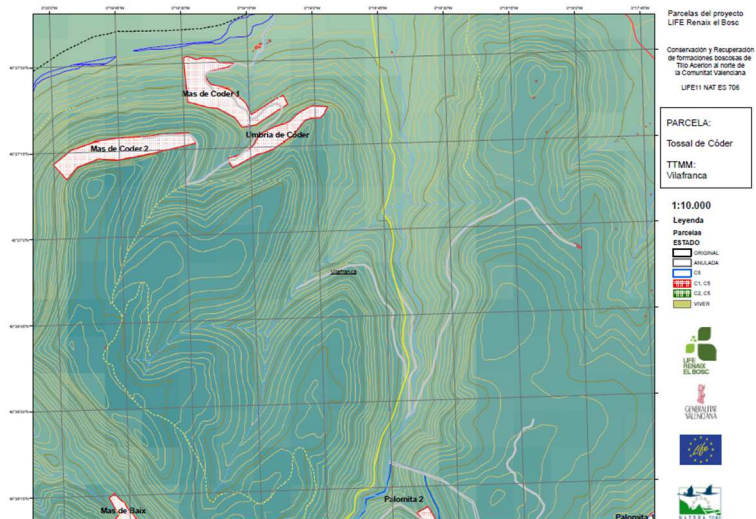
TM: Vilafranca

Superficie: 7,73 ha

Altura s.n.m: 1240 m

Propiedad: Particular

LIC: Alt Maestrat



1. CARACTERIZACIÓN (ACCIÓN A2)

La parcela está dominada por una masa natural de *Pinus nigra*. En las zonas de mayores pendientes encontramos una masa madura, con presencia del especies del hábitat *Tilio-Acerion*, mientras que en las zonas más llanas (antiguos campos de cultivo) la masa es mucho más joven y mono específica. Las condiciones edáficas son buenas en el conjunto de la parcela.

2. TRABAJOS DE MEJORA DE LA ESTRUCTURA FORESTAL (ACCIÓN C1)

Fecha inicio	22/09/2015	Fecha fin	17/02/2016
Superficie prevista	7,73 ha*	Superficie ejecutada	7,73 ha
Jornales	199	Empresas ejecutoras	CONTRATAS ANCAR GIL FORESTAL

Observaciones

Los trabajos de la acción C1 se paralizaron durante varios días debido a la nieve.



* parcela no incluida en la propuesta inicial del proyecto

3. PLANTACIONES (ACCIÓN C5)

Fecha inicio	24/02/2016	Fecha fin	26/03/2016
Planta total prevista	386*	Planta total real	386
Jornales	46	Empresa ejecutora	CONTRATAS ANCAR

Observaciones

Los trabajos de plantación se desarrollaron según lo previsto

Tabla de especies

<i>Acer campestre</i>	0
<i>Acer monspessulanum</i>	30
<i>Acer granatense</i>	30
<i>Amelanchier ovalis</i>	24
<i>Buxus sempervirens</i>	0
<i>Coronilla emerus</i>	12
<i>Corylus avellana</i>	7
<i>Crataegus monogyna</i>	24
<i>Ilex aquifolium</i>	7
<i>Lonicera etrusca</i>	15
<i>Lonicera xylosteum</i>	15
<i>Ononis aragonensis</i>	15
<i>Populus tremula</i>	0
<i>Prunus mahaleb</i>	16
<i>Prunus spinosa</i>	16
<i>Quercus faginea</i>	19
<i>Rhamnus alpinus</i>	24
<i>Ribes alpinum</i>	24
<i>Sorbus aria</i>	22
<i>Sorbus domestica</i>	30
<i>Sorbus torminalis</i>	8
<i>Taxus baccata</i>	0
<i>Tilia platyphyllos</i>	16
<i>Ulmus glabra</i>	16
<i>Viburnum lantana</i>	16



* parcela no incluida en la propuesta inicial del proyecto

RESULTADOS

1. ANÁLISIS DE IMPACTOS DE LAS ACCIONES DE CONSERVACIÓN (ACCIÓN D1)

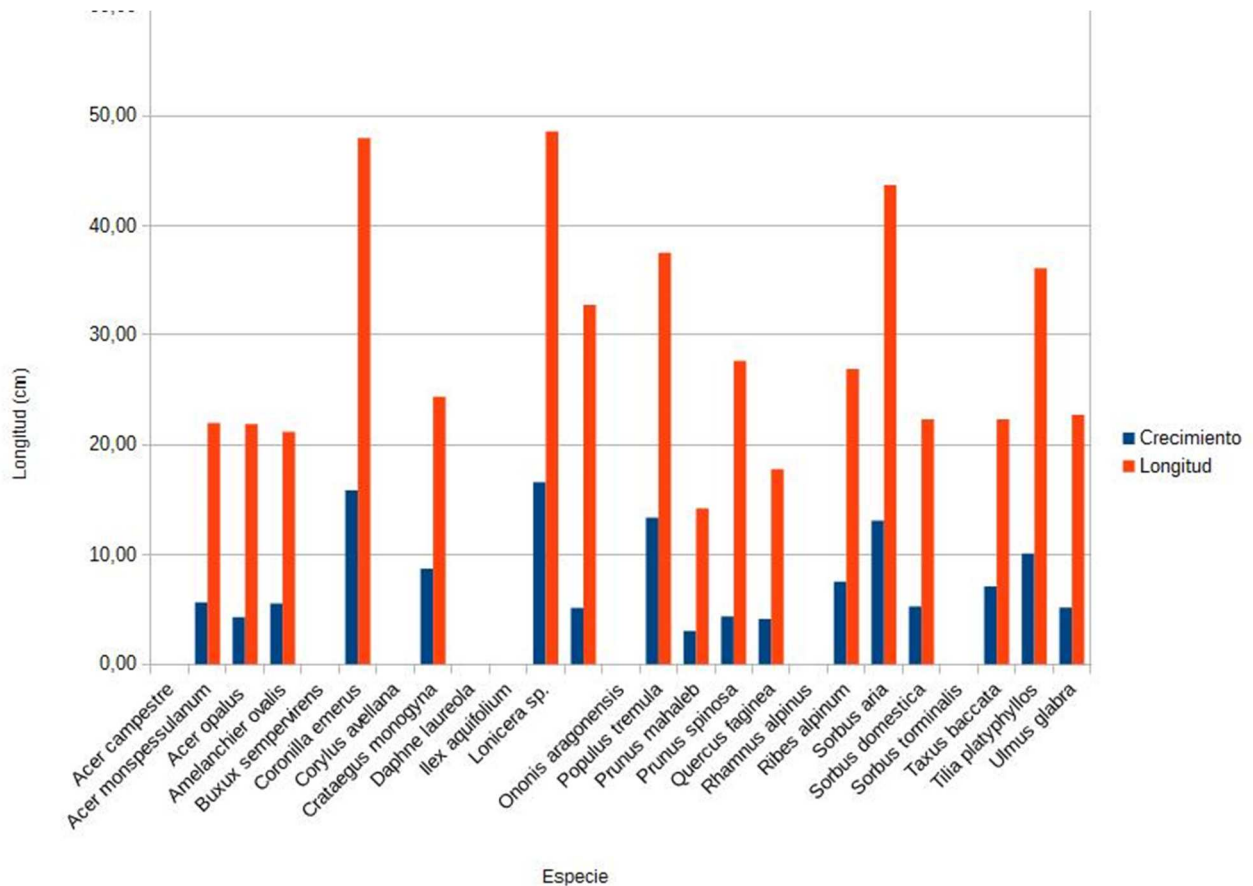
C.D.	INICIAL			FINAL		
	A.B. (m ²)	Pies/ha	% claros dosel	A.B. (m ²)	Pies/ha	% claros dosel
7,5 – 12,4	6,03	754		1,66	191	
12,5 – 17,4	14,32	796		7,32	406	
17,5 – 22,4	8,11	265		4,98	166	
22,5 – 27,4	6,78	141	17,95	4,65	91	38,12
27,5 – 32,4	4,42	66		4,42	66	
32,5 – 37,4	2,54	25		2,54	25	
37,5 – 42,4	0,0	0		0,0	0	
42,5 – 47,4	0,0	0		0,0	0	
TOTAL	42,20	2047		25,57	945	



2. SEGUIMIENTO DE LAS PLANTACIONES (ACCIÓN D3)

Superviviencia media: 97,33%

Crecimiento medio: 7,15 cm



OBSERVACIONES

Esta parcela ha sido visitada en diferentes ocasiones dentro de las acciones E1 y E8.