

## SELLUMBRES

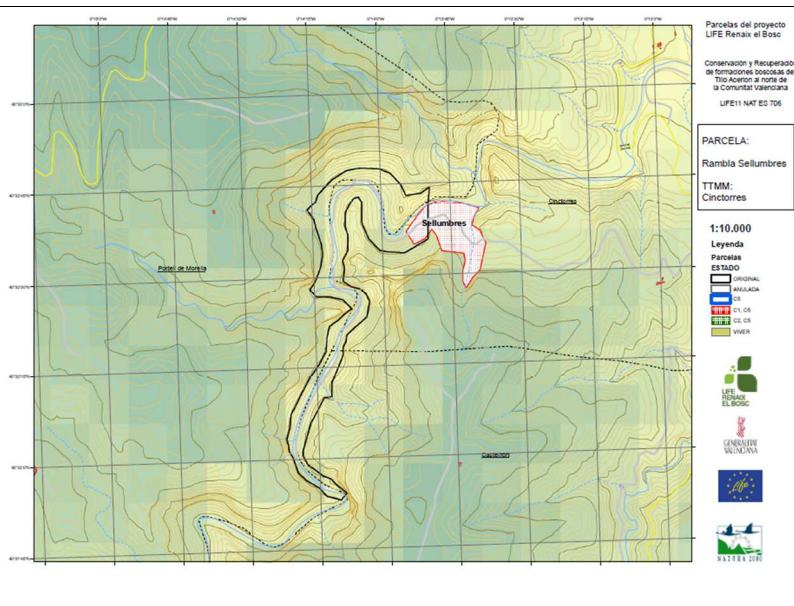
**TM:** Cincorres

**Superficie:** 8,3 ha

**Altura s.n.m:** 890 m

**Propiedad:** Ayuntamiento de Cincorres

**LIC:** Alt Maestrat



### 1. CARACTERIZACIÓN (ACCIÓN A2)

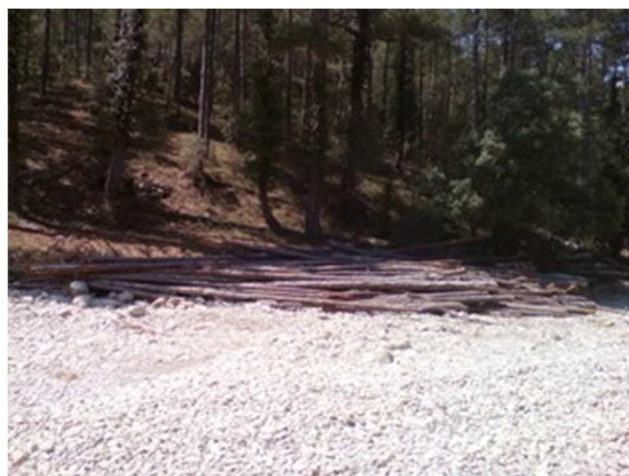
La parcela está dominada por una masa natural de *Pinus nigra*. Presenta una FCC alrededor del 80%. Las pendientes varían desde el 5% en zonas bajas hasta el 60% en las zonas de ladera. Los suelos son variables, con zonas con muchos sedimentos sueltos y alto contenido en materia orgánica y otras muy pedregosas.

### 2. TRABAJOS DE MEJORA DE LA ESTRUCTURA FORESTAL (ACCIÓN C1)

<b>Fecha inicio</b>	23/04/2015	<b>Fecha fin</b>	29/05/2015
<b>Superficie prevista</b>	0,0 ha	<b>Superficie ejecutada</b>	8,3 ha
<b>Jornales</b>	51	<b>Empresas ejecutoras</b>	CONTRATAS ANCAR GIL FORESTAL

#### Observaciones

La crecida de la rambla "Sellumbres" impidió el acceso a parte de la parcela durante algunos días.



### 3. PLANTACIONES (ACCIÓN C5)

<b>Fecha inicio</b>	14/10/2015	<b>Fecha fin</b>	16/12/2015
<b>Planta total prevista</b>	547	<b>Planta total real</b>	1052
<b>Jornales</b>	154	<b>Empresa ejecutora</b>	CONTRATAS ANCAR

#### Observaciones

En las zonas más pedregosas ha sido necesario ir a reponer y levantar estacas.

#### Tabla de especies

<i>Acer campestre</i>	40
<i>Acer monspessulanum</i>	79
<i>Acer granatense</i>	79
<i>Amelanchier ovalis</i>	79
<i>Buxus sempervirens</i>	40
<i>Coronilla emerus</i>	20
<i>Corylus avellana</i>	0
<i>Crataegus monogyna</i>	79
<i>Ilex aquifolium</i>	40
<i>Lonicera etrusca</i>	40
<i>Lonicera xylosteum</i>	40
<i>Ononis aragonensis</i>	40
<i>Populus tremula</i>	0
<i>Prunus mahaleb</i>	59
<i>Prunus spinosa</i>	59
<i>Quercus faginea</i>	79
<i>Rhamnus alpinus</i>	0
<i>Ribes alpinum</i>	0
<i>Sorbus aria</i>	79
<i>Sorbus domestica</i>	79
<i>Sorbus torminalis</i>	20
<i>Taxus baccata</i>	0
<i>Tilia platyphyllos</i>	32
<i>Ulmus glabra</i>	32
<i>Viburnum lantana</i>	40





## RESULTADOS

### 1. ANÁLISIS DE IMPACTOS DE LAS ACCIONES DE CONSERVACIÓN (ACCIÓN D1)

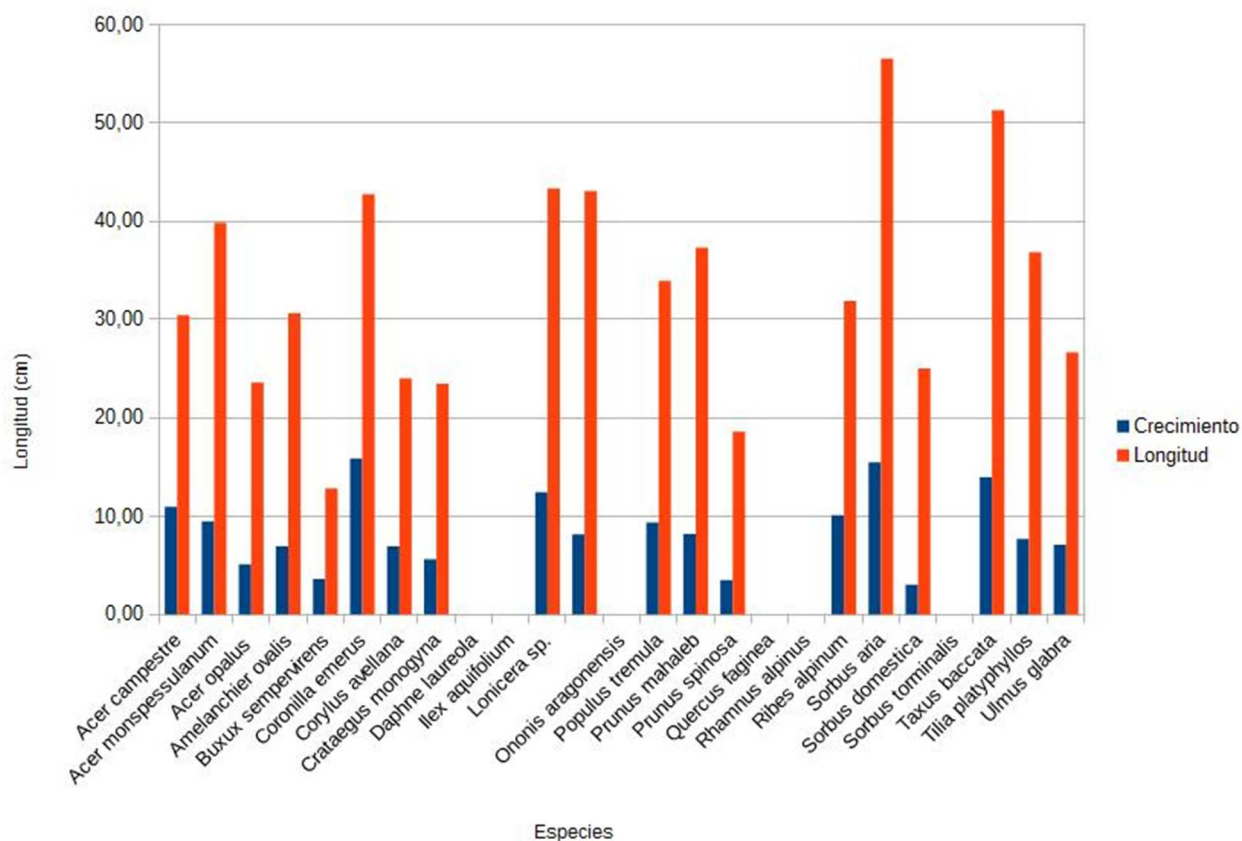
INICIAL				FINAL		
C.D.	A.B. (m <sup>2</sup> )	Pies/ha	% claros dosel	A.B. (m <sup>2</sup> )	Pies/ha	% claros dosel
7,5 – 12,4	1,10	141		0,52	75	
12,5 – 17,4	3,67	191		2,48	133	
17,5 – 22,4	5,13	157		3,85	116	
22,5 – 27,4	7,41	149	24,27	6,60	133	55,36
27,5 – 32,4	11,82	174		10,69	157	
32,5 – 37,4	10,02	108		9,22	99	
37,5 – 42,4	4,06	33		3,02	25	
42,5 – 47,4	1,38	8		0,0	0	
<b>TOTAL</b>	<b>44,59</b>	<b>962</b>		<b>36,37</b>	<b>738</b>	



### 2. SEGUIMIENTO DE LAS PLANTACIONES (ACCIÓN D3)

**Superviviencia media:** 96,27%

**Crecimiento medio:** 8,64 cm



## OBSERVACIONES

Las acciones se han llevado a cabo sin incidencias destacables