

PROGRAMA DE SEGUIMENT D'ESPÈCIES DE CAÇA MENOR A LA COMUNITAT VALENCIANA MITJANÇANT RECORREGUTS I ÍNDEXS IKA. METODOLOGIA.

INTRODUCCIÓ

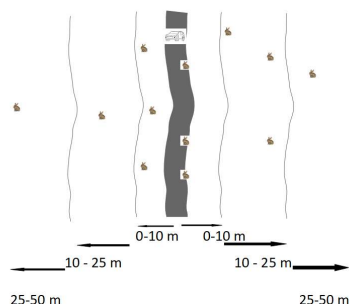
En un principi, el programa de seguiment de poblacions mitjançant IKA's (Índexs Quilomètrics d'Abundància) es crearen per a conèixer els nivells de les poblacions de conill i de la seua evolució al llarg de l'any, amb la finalitat d'aportar informació objectiva per a la classificació d'un territori amb "sobreabundància de conill". Aquesta Xarxa de seguiment s'ha ampliat a tota la Comunitat Valenciana i estenent a altres espècies cinegètiques de caça menor.

L'**IKA** és un indicador de la grandària de la població, que es calcula com el quocient entre el número d'individus d'una espècie albirats i la distància recorreguda en kilòmetres. Encara que per si mateix no permet conèixer el número de exemplars de la població o la densitat, sí reflexa els canvis en la abundància relativa al llarg del temps i inclús permet amb certes reserves comparar abundàncies entre llocs distints.

METODOLOGIA

Principi

El mètode consisteix en comptar els individus observats de cada espècie en horari diürn i matinal al llarg de circuits o recorreguts predefinits (sempre els mateixos) realitzats en vehicle a una velocitat constant de ± 15 Km/h. El conductor es l'únic observador i ha de realitzar el recompte classificant la distància (per bandes) a la que observa cada individu.



Període, horari i duració dels mostreigs

Els seguiments són mensuals, mostrejant sempre la mateixa setmana del mes, amb periodicitat constant. D'aquesta forma es pot estimar l'evolució al llarg de l'any. Els albiraments es realitzen des del crepuscle civil matutí fins a com a molt tard, les dos hores posteriors. La duració dels seguiments depèn de la longitud dels itineraris. Els itineraris tindran preferiblement una longitud de 3 Km, pel que s'empraran uns 10-15 minuts en realitzar cada itinerari. El responsable de la presa de dades en camp pot realitzar diferents itineraris en el mateix dia, sempre que no es superen les 2 hores després del crepuscle civil matutí.

Condicions meteorològiques

Les condicions meteorològiques han de ser compatibles amb una bona visibilitat i un nivell d'activitat normal dels animals. Són condicions desfavorables, que determinen l'anul·lació del mostreig, l'existència de boires denses, precipitacions intenses, neu, vents forts o gelades. Inclús en cas de realització dels recorreguts amb condicions favorables, en la fitxa s'haurà de deixar constància de qualsevol circumstància que poguera condicionar el resultat, especialment en els suposats que el resultat obtingut es vega significativament alterat i no siga recomanable incorporar aquestes dades de camp a l'anàlisi.

Observadors

Els mostreigs són realitzats per agents mediambientals, guardes rurals municipals o personal de VAERSA.

Registres

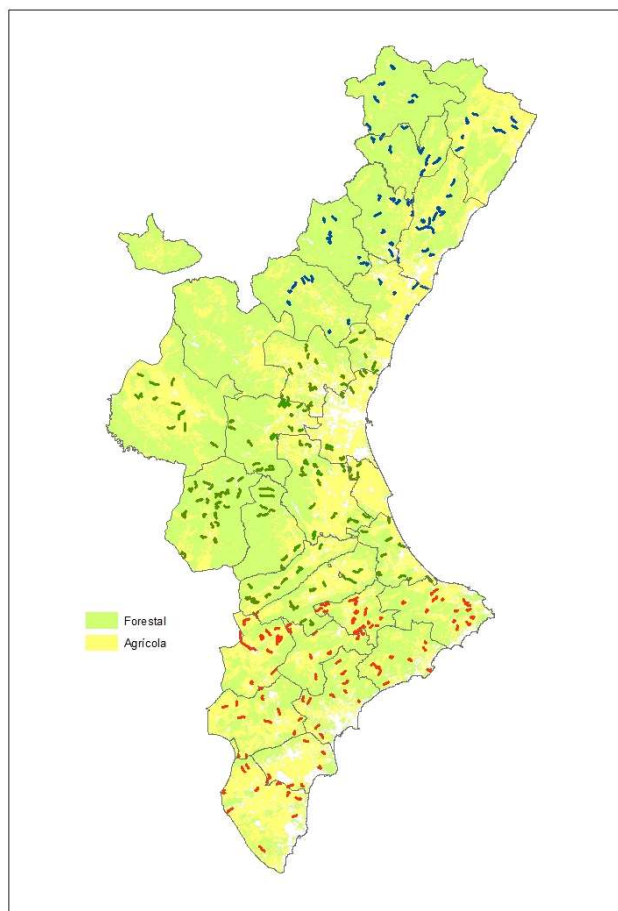
Es comptabilitza cada individu de les principals espècies cinegètiques, a més d'altres relacionades amb l'activitat cinegètica com la polla d'aigua i tórtora maleïda, o bé exemplars domèstics assilvestrats. En el cas dels conills, es diferencia entre adults i catxaps. En cas que s'haja de tornar circulant pel mateix recorregut, sols es comptabilitzen els albirats en el viatge d'anada.

Material

El material necessari per a la realització dels seguiments és a més del vehicle, la fitxa estandarditzada de seguiment en paper, bolígraf, cartografia de la zona i itineraris a realitzar.

Itineraris

Aquest programa de seguiment, en l'annualitat 2022 compta amb 331 itineraris recurrent cada mes 968 Km, el que significa un esforç de mostreig de 0,04Km/Km² del territori natural de la Comunitat.



Enviament de resultats

Les fitxes han de ser enviades mensualment a l'adreça electrònica seguimientofaunacinegetica@gva.es.

FITXA DE SEGUIMENT DE POBLACIONS DE FAUNA CINEGÈTICA MITJANÇANT IKA'S

COMARCA _____ MES DE _____

Tª ____ °C. PLUJA ROSADA VENT > 15 Km/h BOIRA VISIBILITAT LIMITADA

ITINERARIS

	ITINERARIS											
	N.º 1			N.º 2			N.º 3			N.º 4		
TERME MUNICIPAL												
NOM DEL RECORREGUT												
DATA												
HORA INICI												
HORA FINAL												
Banda observació sp. (m)	<10	10-25	25-50	<10	10-25	25-50	<10	10-25	25-50	<10	10-25	25-50
N.º CONILLS TOTALS												
N.º CATXAPS												
N.º BLANCA												
N.º PERDIU												
N.º RABOSA												
N.º TUDÓ												
N.º POLLA D'AIGUA												
N.º LLEBRE												
N.º TÓRTORA EUROPEA												
"N.º TÓRTORA TURCA"												
N.º GATS ASSILVESTRATS												
ALTRES ESPÈCIES:v												

Instruccions: Tots els recorreguts s'executaran durant les primeres 3 hores després del crepuscle civil matutí. Els itineraris es realitzaran des del vehicle i es comptabilitzaran els animals albirats diferenciant entre els observats a una distància entre 0-10m, entre 10-25m i els observats entre 25-50m del camí transitat. Avançant sempre a velocitat constant (10-20 km/h en vehicle). Els itineraris estaran predefïnits i seran sempre els mateixos (cada mes). El número d'observadors serà constant, comptant com 1 observador el propi conductor. Una vegada finalitzat el mostreig escanejar la fitxa i enviar-la per correu a seguimientofaunacinegetica@gva.es.

OBSERVACIONS:

Responsable: _____